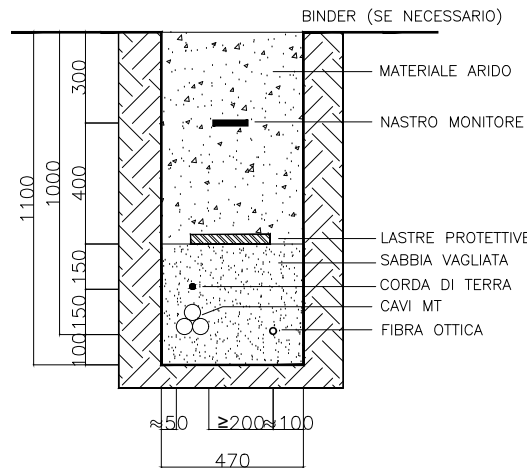
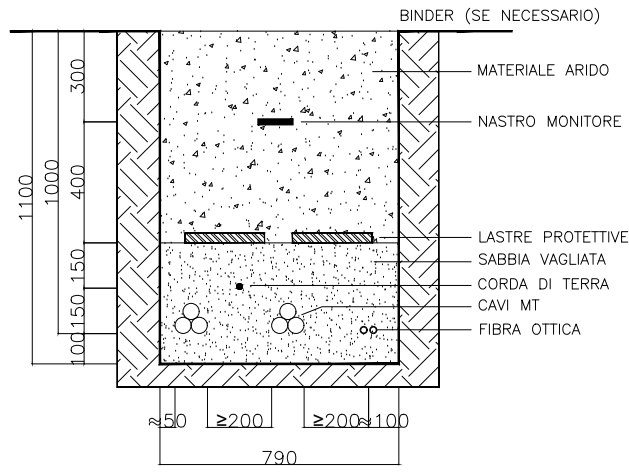


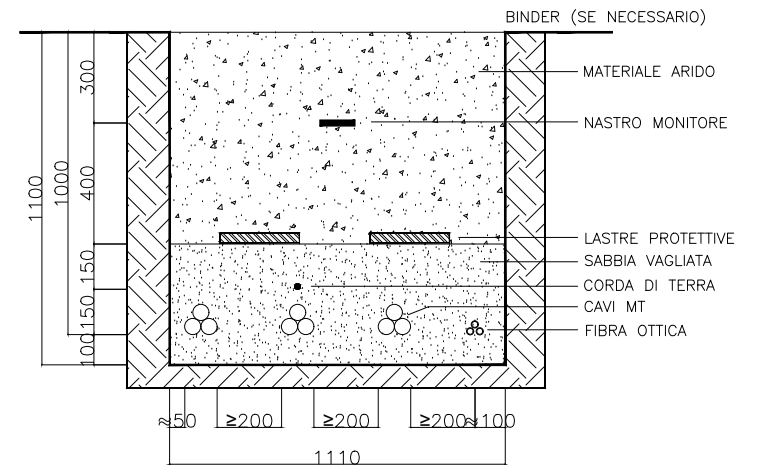
TRINCEA SU STRADA STERRATA TIPO "1C" - 1 CIRCUITO



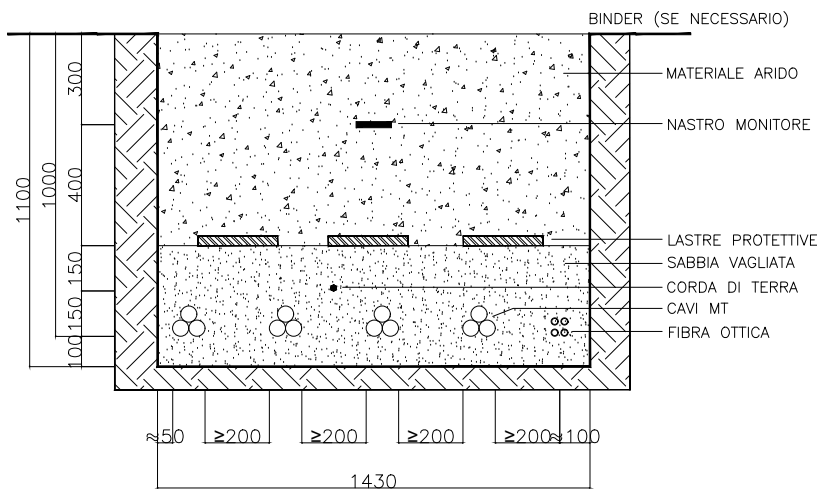
TRINCEA SU STRADA STERRATA TIPO "2C" - 2 CIRCUITI



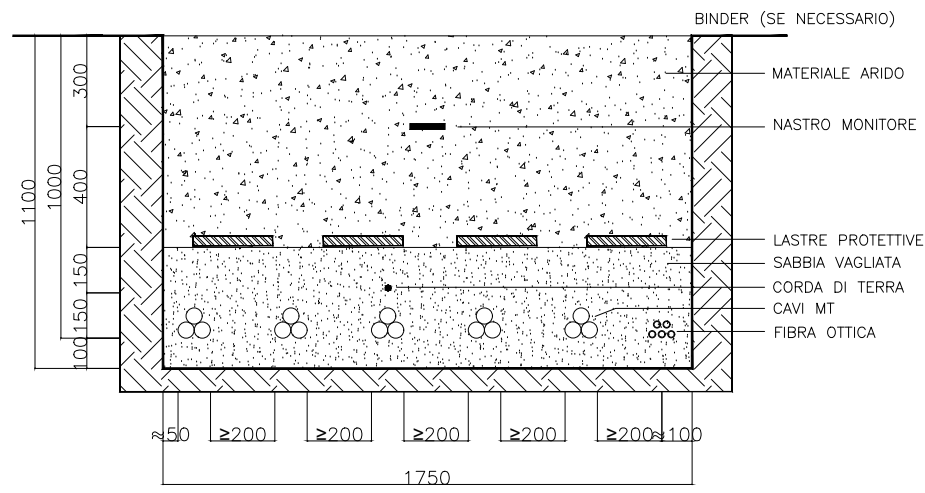
TRINCEA SU STRADA STERRATA TIPO "3C" - 3 CIRCUITI



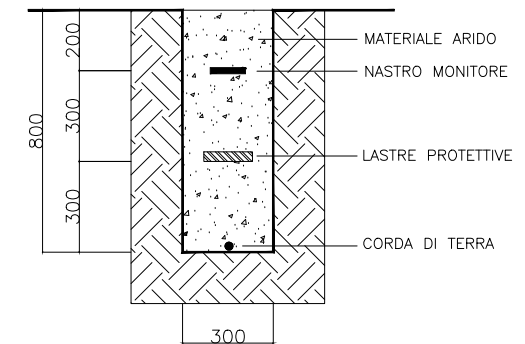
TRINCEA SU STRADA STERRATA TIPO "4C" - 4 CIRCUITI



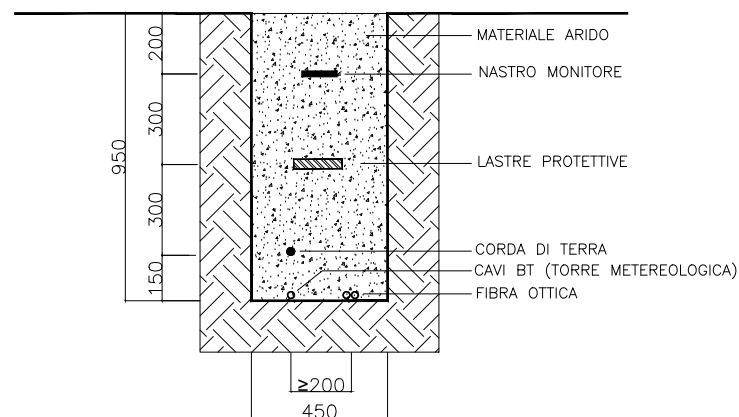
TRINCEA SU STRADA STERRATA TIPO "5C" - 5 CIRCUITI



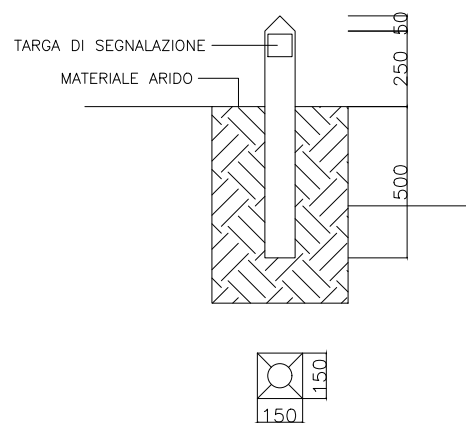
TRINCEA SU STRADA STERRATA TIPO "OC" - SOLO CORDA DI TERRA



SEZIONE SU STRADA STERRATA TIPO "MM" - TORRE METEOROLOGICA



PICCHETTO SEGNALATORE



NOTE:

- IL CAVO MT STANDARD PREVISTO DA SPECIFICA EGP NON È ARMATO. NEL CASO DI INSTALLAZIONE DI CAVO MT ARMATO, LE LASTRE PROTETTIVE POSSONO ESSERE RIMOSSE SE PERMESSO DALLA NORMATIVA LOCALE
- LE LASTRE PROTETTIVE DEVONO COPRIRE LA PROIEZIONE DEI CAVI MT
- I PICCHETTI SEGNALATORI SONO SITUATI A DISTANZE NON SUPERIORI DI 50 METRI SU TRATTE RETTILINEE, IN CORRISPONDENZA DI GIUNTI E NEI PUNTI IN CUI IL PERCORSO CAMBIA DIREZIONE. NEL CASO DI SEGNALAZIONE DI GIUNTI DEI CAVI MT, I PICCHETTI DEVONO PRESENTARE UN'ETICHETTA VERNICIATA DI COLORE ROSSO

TARGA DI SEGNALAZIONE



ORDINE INGEGNERI
PROVINCIA CAGLIARI
N. 3453 **Dot. Ing. Giuseppe Frongia**

iat CONSULENZA E PROGETTI
enel Green Power
Engineering & Construction

FORMAT: A3	SCALE: VARIE	PROJECT: IMPIANTO EOLICO "TELTI" Comuni di Telti e Calangianus (OT)	TITLE: SEZIONI TIPICO CAVIDOTTI (TRINCEE/SECTIONING PITS)
PLOT SCALE: -	SHEET: 1 di / of 2	FILE NAME: GRE.EEC.D.99.IT.W.15590.10.010.00-Sezioni tipiche cavidotti	CLASSIFICATION: PUBLIC
		UTILIZATION SCOPE: BASIC DESIGN	GRE CODE: GRE EEC D 99 IT W 15590 10001000

00	07-2022	Emissione	AF	GF	GF	A. Puosi (GRE)
REV.	DATE	DESCRIPTION	PREPARED	CHECKED	APPROVED	VALIDATED BY