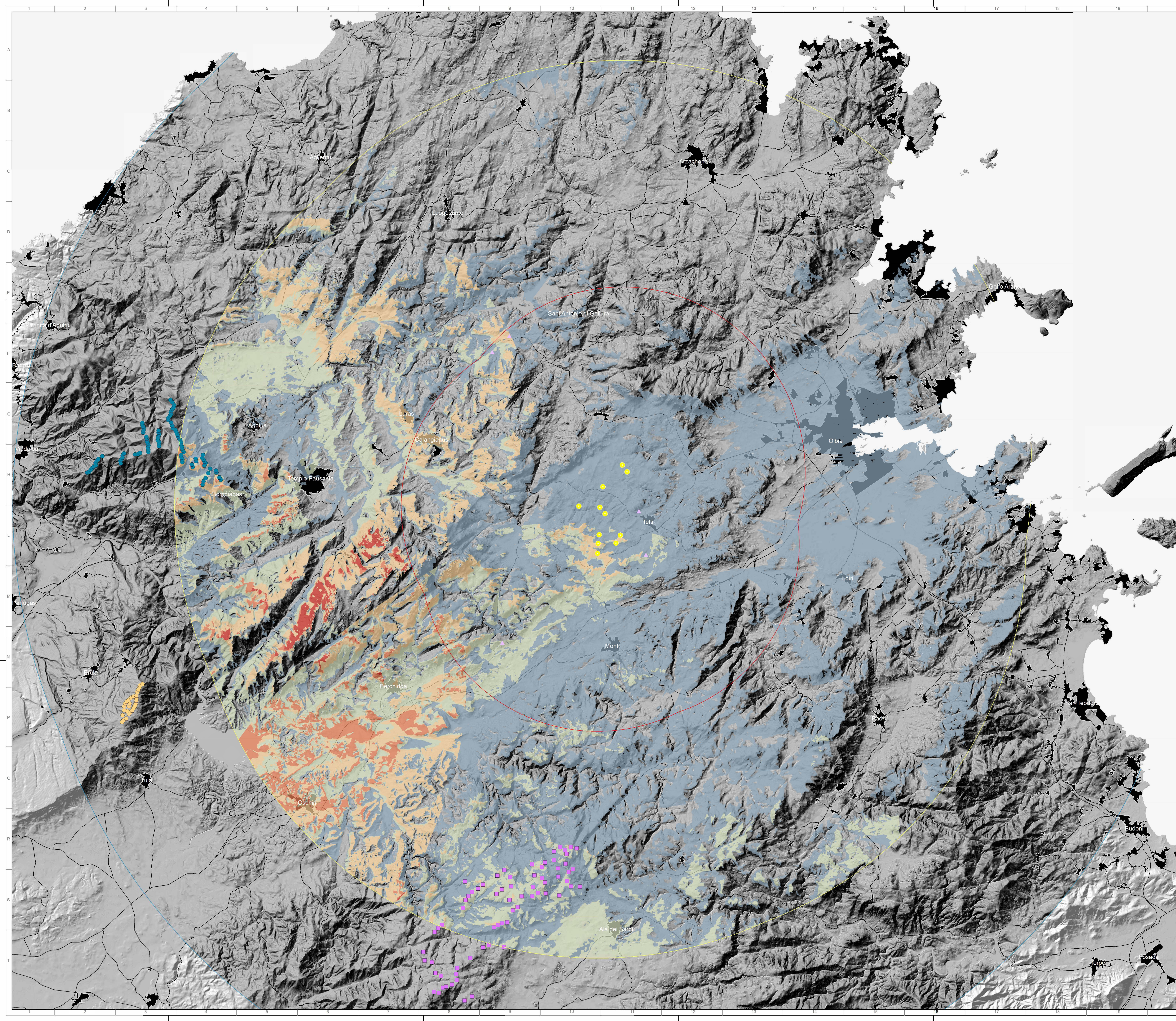


- Legenda**
- Aerogen. progetto
  - Area di massima attenzione (11km)
  - Limite del bacino visivo (25km)
  - Limite di intervisibilità potenziale (35km)
  - Imp. Budduso
  - Imp. Tula
  - Imp. Aggius-Viddalba
  - ▲ Minieolici (fonte GSE)
- Intervisibilità cumulativa ex ante  
(% sul totale degli aerogen. visibili)**
- Zone di non visibilità
  - Intervisibilità molto bassa < 20%
  - Intervisibilità bassa < 40%
  - Intervisibilità media < 60%
  - Intervisibilità alta < 80%
  - Intervisibilità molto alta > 80%



|  |       |   |  |         |          |
|--|-------|---|--|---------|----------|
| 0  | 07/22 | Prima emissione   | GM   | GF      | GF       |
| CONTRACTOR'S LOGO  |       | PROJECT:  | PREPARED   | CHECKED | APPROVED |
| CONSULENZA E PROGETTI<br><small>www.iatprogetti.it</small>         |       | <b>IMPIANTO EOLICO "TELTI"</b><br><b>Comuni di Telti e Calangianus (OT)</b> |  |         |          |
| Green Power<br>Engineering & Construction<br><b>GRE VALIDATION</b> |       | FILE NAME:  | GRE.EC.R.99.IT.W.15590.00.027.00_Carta di intervisibilità cumulata_ex_ante | FORMAT: | A0       |
| VERIFIED BY: <b>A. PUOSI</b>                                       |       | UTILIZATION SCOPE:  |  | SCALE:  | 1:75.000 |
| COLLABORATION:   |       | TITLE:  | <b>CARTA DI INTERVISIBILITÀ CUMULATA - STATO EX ANTE</b>                   |         |          |
|  |       | GRE CODE  |  |         |          |
|  |       | GROUP:  | FUNCTION:  | TYPE:   | ISSUER:  |
|  |       | COUNTRY:  | TCC:   | PLANT:  | SYSTEM:  |
|  |       | PROGRESSIVE:  | REVISION:  |         |          |
|  |       | <b>GREEC R 9 9 I T W 1 5 5 9 0 0 0 0 2 7 0 0</b>                            |  |         |          |





- ### Legenda
- Aerogen. progetto
  - Area di massima attenzione (11km)
  - Limite del bacino visivo (25km)
  - Limite di intervisibilità potenziale (35km)
  - Imp. Budduso
  - Imp. Tula
  - Imp. Aggius-Viddalba
  - ▲ Minieolici (fonte GSE)
- ### Intervisibilità cumulativa ex post (% sul totale degli aerogen. visibili)
- Zone di non visibilità
  - Intervisibilità molto bassa <20%
  - Intervisibilità bassa <40%
  - Intervisibilità media <60%
  - Intervisibilità alta <80%
  - Intervisibilità molto alta >80%



|  |       |                 |   |         |          |
|--|-------|-----------------|---|---------|----------|
| REV.   | DATE  | DESCRIPTION     | GM  | GF      | GF       |
| 0  | 07/22 | Prima emissione |   |         |          |
| CONTRACTOR'S LOGO  |       |                 | PREPARED  | CHECKED | APPROVED |
| <b>CONSULENZA E PROGETTI</b><br><small>www.iatprogetti.it</small>                                |       |                 | <b>PROGETTO:</b><br><b>IMPIANTO EOLICO "TELTI"</b><br><b>Comuni di Telti e Calangianus (OT)</b>   |         |          |
| <b>enel</b><br><small>Green Power</small><br>Engineering & Construction<br><b>GRE VALIDATION</b> |       |                 | FILE NAME: GRE.EC.R.99.IT.W.15590.00.027.00_Carta di intervisibilità cumulata_ex post<br>CLASSIFICATION: A0    SCALE: 1:75.000    PLOT SCALE: 1/1    SHEET: 2 di / of 2 |         |          |
| UTILIZATION SCOPE: GRE VALIDATION<br>VERIFIED BY: A. PUOSI                                       |       |                 | TITLE:<br><b>CARTA DI INTERVISIBILITÀ CUMULATA - STATO EX POST</b>  |         |          |
| COLLABORATION:   |       |                 | GRE CODE<br><b>GREEC R 9 9 I T W 1 5 5 9 0 0 0 0 2 7 0 0</b>  |         |          |

This document is property of Enel Green Power S.p.A. It is strictly forbidden to reproduce this document, in whole or in part, without the written consent of Enel Green Power S.p.A.