

**Legenda**

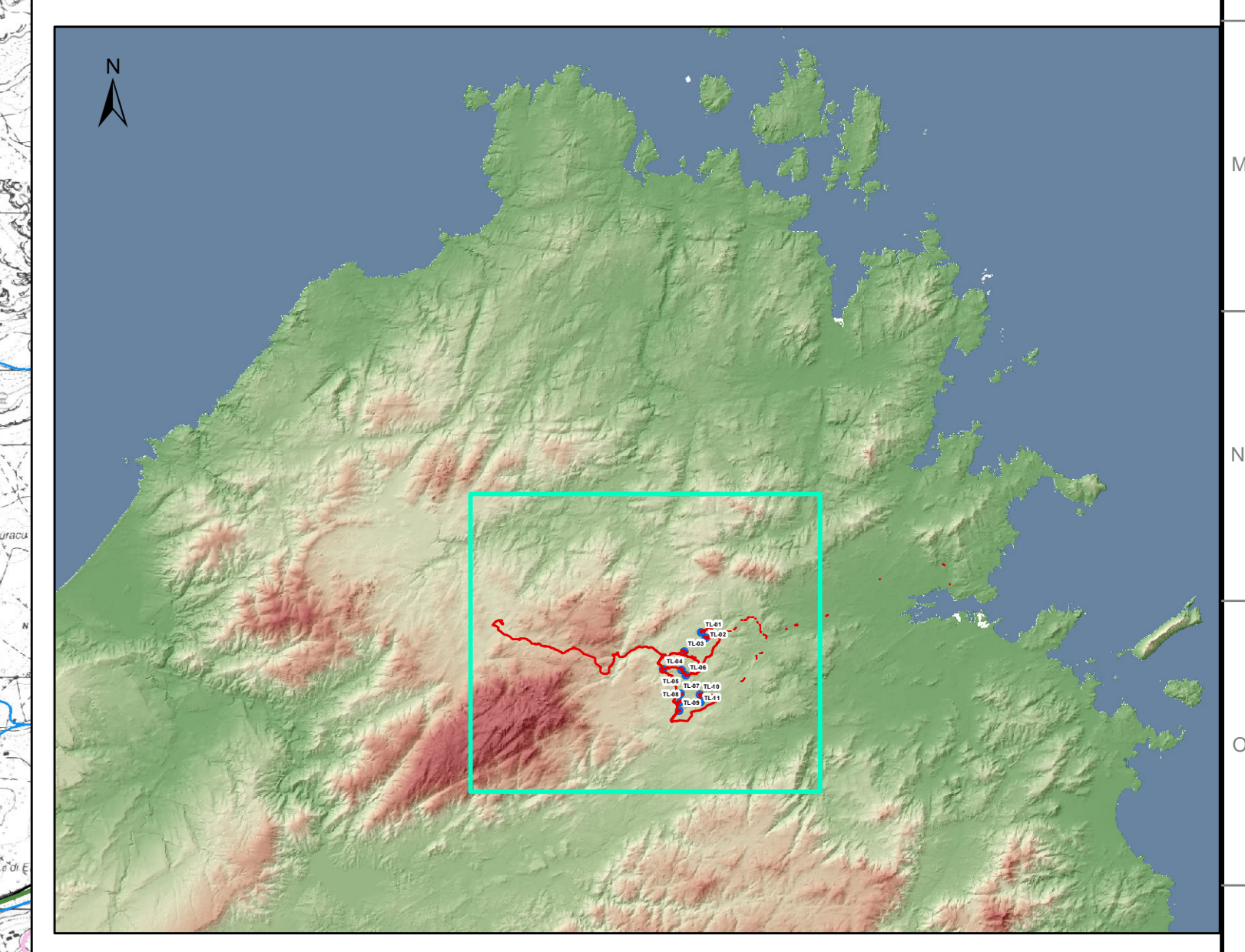
- Aerogeneratori in progetto
- Opere in progetto
- Elettrocavo
- Condotte idriche
- Corpi idrici
- Elementi idrici

**Infrastrutture viarie**

- Strada a valenza paesaggistica
- Strada a valenza paesaggistica - di fruizione turistica
- Strada di fruizione turistica
- Strada di impianto
- Strada di impianto - a valenza paesaggistica
- Strada di impianto - a valenza paesaggistica - di fruizione turistica
- Strada in costruzione
- Strada locale
- Tracciato ferroviario

**Territori modellati artificialmente**

- CENTRI ANTICA PRIMA FORMAZIONE
- EDIFICATO URBANO DIFFUSO
- ESPANSIONI FINO ANNI 50
- ESPANSIONI RECENTI
- GRANDE DISTRIBUZIONE COMMERCIALE
- INSEDIAMENTI PRODUTTIVI
- NUCLEI CASE SPARSE
- Aree estrattive



**PRODOTTORE**  
**INGEGNERI**  
**PROGETTA**  
**AL CASO** Dott. Ing. Giuseppe Proffig

0	07.22	Prima emissione	AC	GF	GF
REV.	DATE	DESCRIPTION	PREPARED	CHECKED	APPROVED

**CONTRATTANTE**  
**iat** CONSULTING & PROJECTS

**PROGETTO**  
**IMPIANTO EOLICO "TELTI"**  
**Comuni di Telti e Calangianus (OT)**

FILE NAME: GRE.ECC.AB.ITM.COMESSE.P1145 - CARTA DELLE TESSITURE TERRITORIALI E DELLE INFRASTRUTTURE

CLASSIFICATION:	FORMAT:	SCALE:	PLOT SCALE:	SHEET:
	A0	1:25,000	1/1	1 di 1

UTILIZATION SCOPE: TITLE: **CARTA DELLE TESSITURE TERRITORIALI E DELLE INFRASTRUTTURE**

**GRE VALIDATION**

VALIDATED BY: **A. PUOSI**

VERIFIED BY:	GROUP:	FUNCTION:	TYPE:	ISSUER:	COUNTRY:	TEC:	PLANT:	SYSTEM:	PROGRESSIVE:	REVISION:								
	GREEC	X	9	9	1	T	W	1	5	9	0	0	5	0	1	9	0	0

COLLABORATORS: