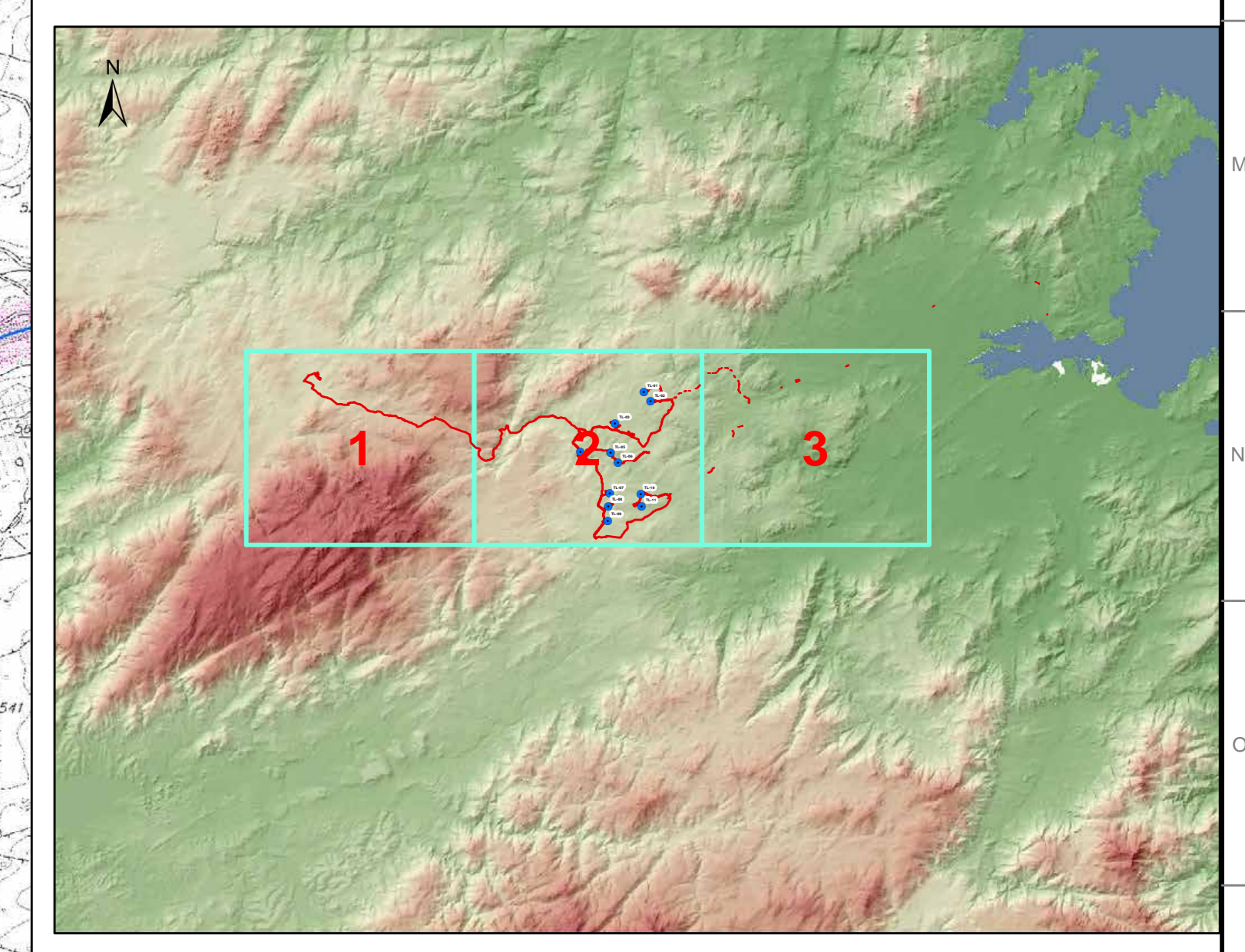


**Legenda**

- Aerogeneratori in progetto
- ▭ Opere in progetto
- ▭ Area a pericolosità idraulica cartografate dal PAI e Art.8
  - H1
  - H2
  - H3
  - H4
- ▭ Area a pericolosità da frana cartografate dal PAI e Art.8
  - Hg1
  - Hg2
  - Hg3
  - Hg4
- Elementi idrici
- ▭ Art. 30Ter PAI



**ORDINE INGEGNERI  
PROFESSIONE CASIARI**  
N. 4445 Dott. Ing. Giuseppe Proffig

0	07.22	Prima emissione	AC	GF	GF
REV.	DATE	DESCRIPTION	PREPARED	CHECKED	APPROVED

**CONTRATTORI'S LOGO**

**PROJECT: IMPIANTO EOLICO "TELTI"**  
Comuni di Telti e Calangianus (OT)

FILE NAME: GREE.X\991\TWT\15\59005031\00

CLASSIFICATION: A0 SCALE: 1:10.000 PLOT SCALE: 1/1 SHEET: 1 di 3

UTILIZATION SCOPE: TITLE: CARTA PERMETRAZIONI PAI

**GRE VALIDATION**

VALIDATED BY: A. PUOSI

VERIFIED BY: GROUP: FUNCTION: TYPE: ISSUE: COUNTRY: TEC: PLANT: SYSTEM: PROGRESSIVE: REVISION:

COLLABORATORS: GREEEC X 9 9 1 | T W | 1 5 | 5 9 0 0 5 0 3 1 | 0 0

**Legenda**

- Aerogeneratori in progetto
- ▭ Opere in progetto
- ▭ Opere in progetto
- ▭ Opere in progetto

**Aree a pericolosità idraulica cartografate dal PAI e Art.8**

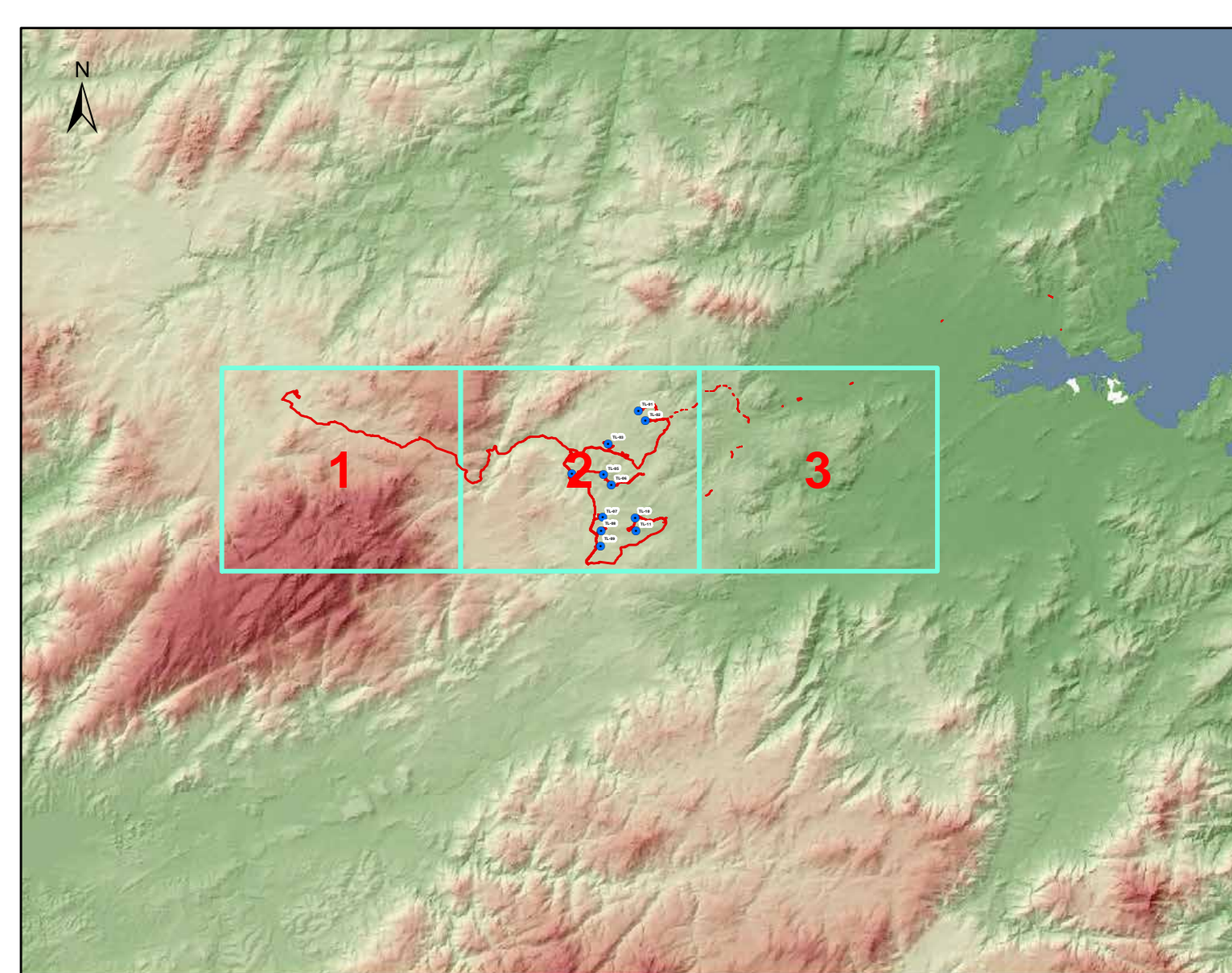
- H1
- H2
- H3
- H4

**Aree a pericolosità da frana cartografate dal PAI e Art.8**

- Hg1
- Hg2
- Hg3
- Hg4

Elementi idrici

Art. 30Ter PAI



**ORDINE INGEGNERI PUGLIA-CASALINI**  
A. CASI - Dott. Ing. Giuseppe Proffiggi

0	07.22	Prima emissione	AC	GF	GF
REV.	DATE	DESCRIPTION	PREPARED	CHECKED	APPROVED

**CONTRATTORI'S LOGO**

**iat** CONSULENZA E PROGETTI

**enel** Green Power Engineering & Construction

**GRE VALIDATION**

VERIFIED BY: A. PUOSI

**IMPIANTO EOLICO "TELTI"**  
Comuni di Telti e Calangianus (OT)

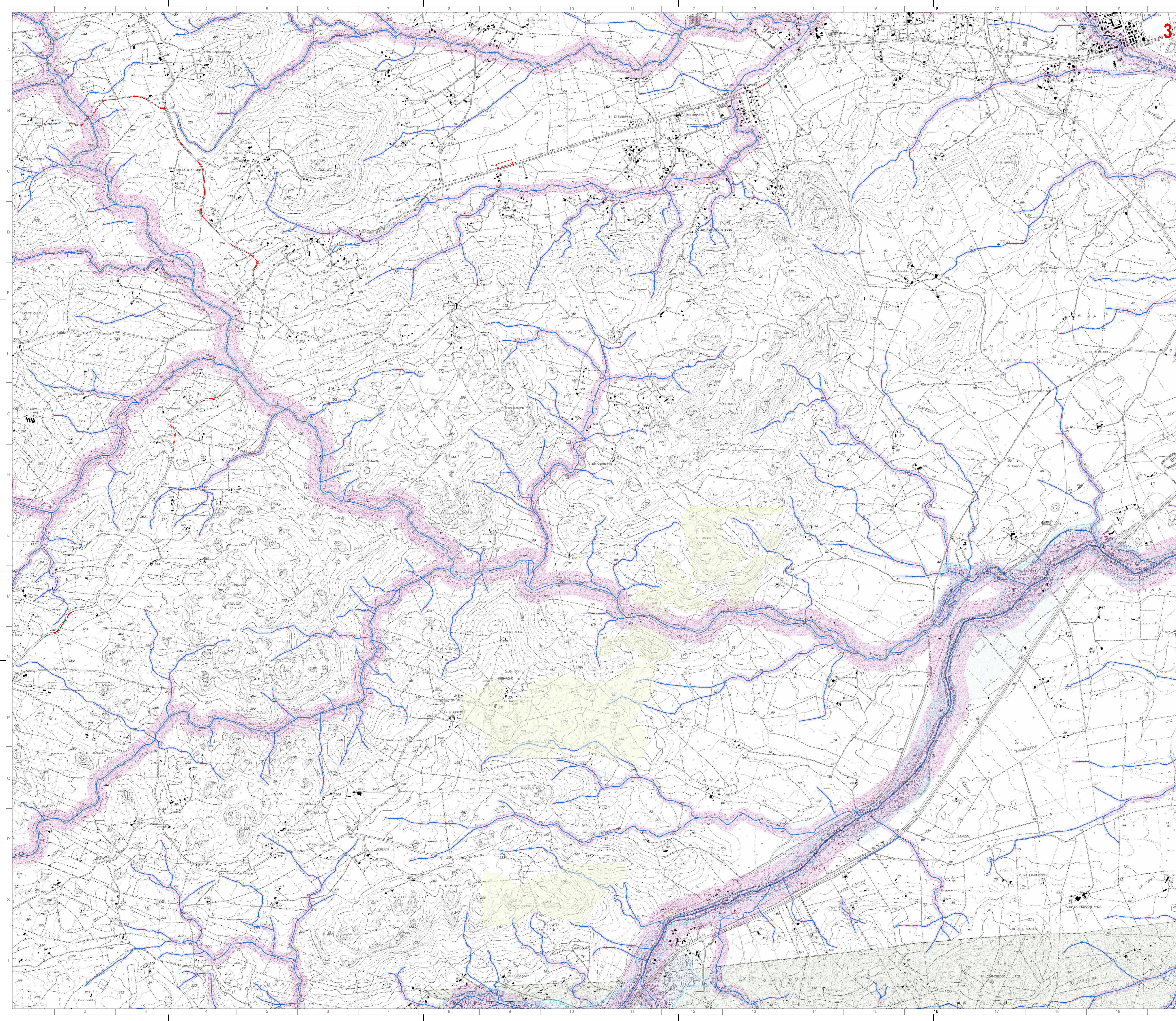
FILE NAME: GRE.ECC.16.174.15036.001-01-CARTA PERMETRAZIONI PAI

CLASSIFICATION:	FORMAT:	SCALE:	PLOT SCALE:	SHEET:
	A0	1:10.000	1/1	2 di 3

UTILIZATION SCOPE: TITLE: CARTA PERMETRAZIONI PAI

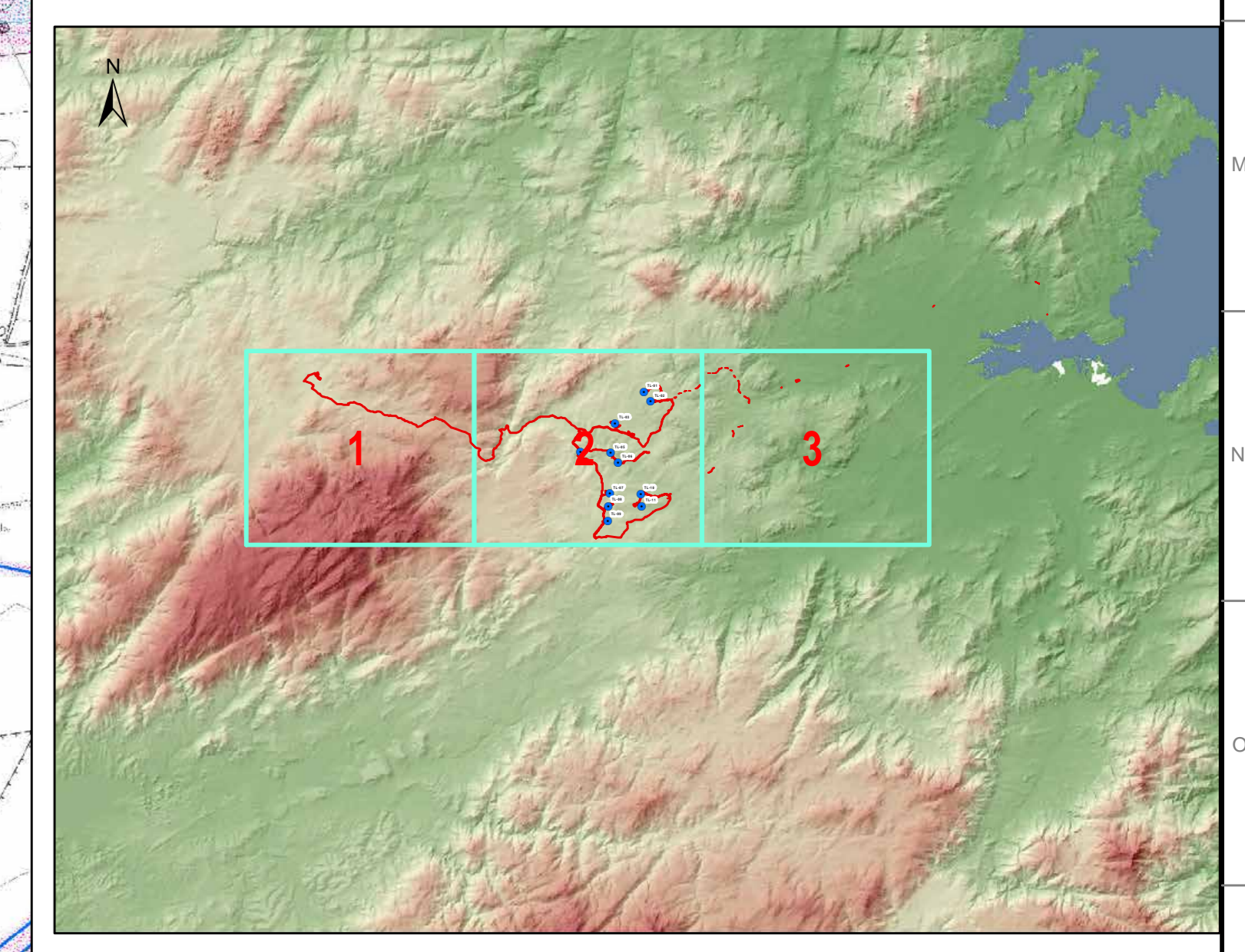
GROUP:	FUNCTION:	TYPE:	ISSUER:	COUNTRY:	TEC:	PLANT:	SYSTEM:	PROGRESSIVE:	REVISION:								
GREEC	X	9	9	I	T	W	1	5	5	9	0	5	0	3	1	0	0

GRE CODE



**Legenda**

- Aerogeneratori in progetto
- Opere in progetto
- Opere in progetto
- Area a pericolosità idraulica cartografate dal PAI e Art.8
- H1
- H2
- H3
- H4
- Area a pericolosità da frana cartografate dal PAI e Art.8
- H1
- H2
- H3
- H4
- Elementi idrici
- Art. 30ter PAI



**ORDINE INGEGNERI  
PROFESSIONE CASALIANI**  
A. CASI Dott. Ing. Giuseppe Proffig

0	07.22	Prima emissione	AC	GF	GF
REV.	DATE	DESCRIPTION	PREPARED	CHECKED	APPROVED

**iat** CONSULENZA E PROGETTI

**enel** Green Power  
Engineering & Construction

**GRE VALIDATION**

VERIFIED BY: A. PUOSI

PROJECT: **IMPIANTO EOLICO "TELTI"**  
Comuni di Telti e Calangianus (OT)

FILE NAME: GRE.ECC.X.991.TW.15.5.90.0503100

CLASSIFICATION: A0 SCALE: 1:10.000 PLOT SCALE: 1/1 SHEET: 3 di 3

UTILIZATION SCOPE: TITLE: CARTA PERIMETRAZIONI PAI

VERIFIED BY: A. PUOSI

GROUP	FUNCTION	TYPE	ISSUE	COUNTRY	REC.	PLANT	SYSTEM	PROGRESSIVE	REVISION
GREEC	X	991	TW	15	5	90	0503100		

GRE CODE