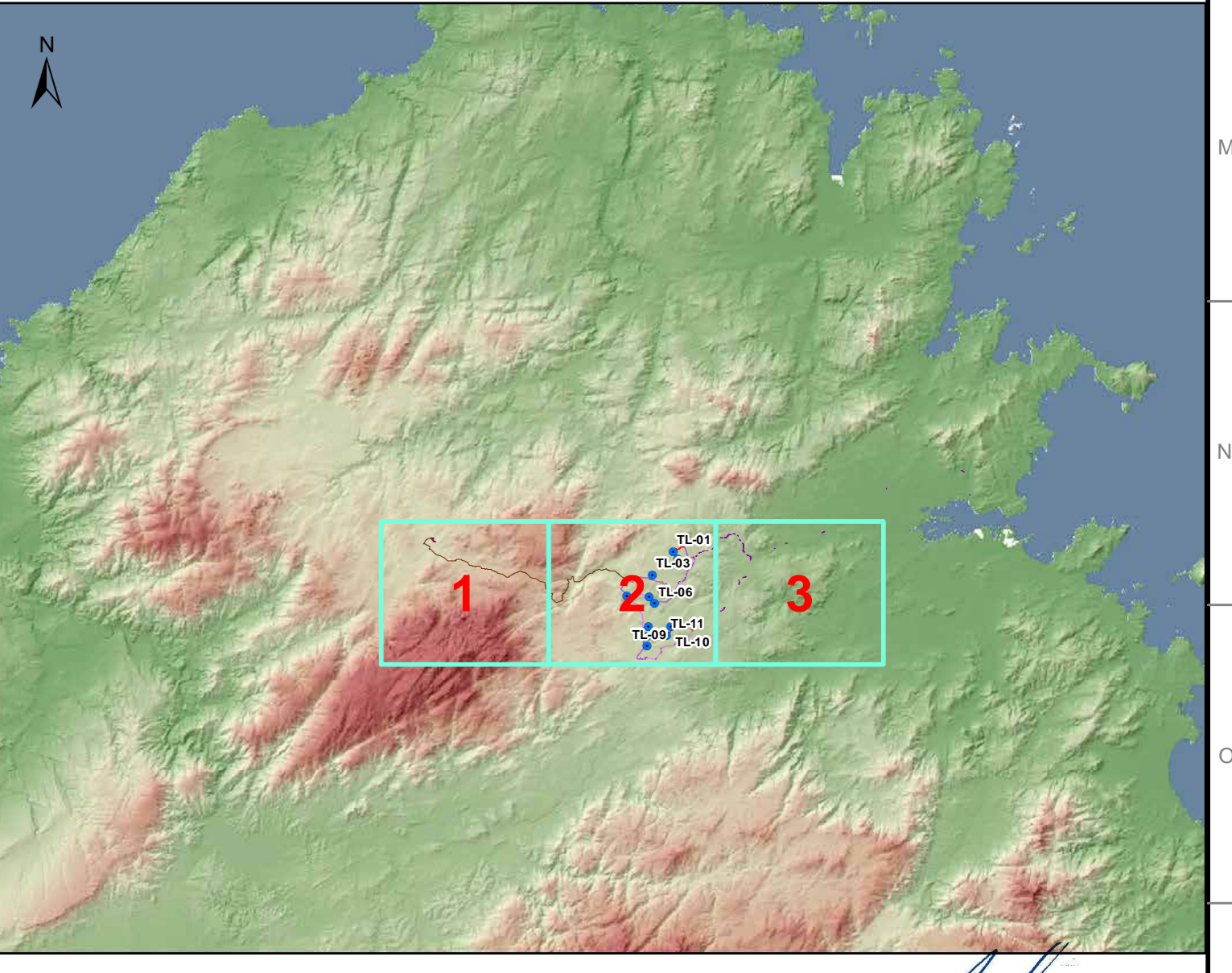


Legenda

- Aerogeneratori in progetto
- Fondazione
- Piazzole permanenti
- Piazzole di cantiere
- Area di stoccaggio temporaneo braccio gru
- Area di cantiere
- Viabilità di nuova realizzazione
- Viabilità in adeguamento a quella esistente
- Allargamenti viabilità accesso
- Area di trasbordo
- Cavidotto 33kV
- Cavo AT 150kV
- Sottostazione Utente 33/150kV
- SE in condizione
- FUTURA SE RTN "Tempio"

Geologia

- BD00 - Faccie Pura S'Elighe Erossa (UNITÀ INTRUSIVA DI BERCHIDDA); Monograniti a tendenza foliata, a grana grossa. CARBONIFERO SUP. - PERMIANO
- TPS20 - Faccie Giazone (Subunità intrusa di Casta - UNITÀ INTRUSIVA DI TEMPIO PAUSANIA); Granodiori eggarigiani a grana fine. CARBONIFERO SUP. - PERMIANO
- TPS21 - Faccie Monte di Lu S'arzu (Subunità intrusa di Casta - UNITÀ INTRUSIVA DI TEMPIO PAUSANIA); Monograniti inequigranulari; a var. leucocristalli di Kfs con taglia fino a 10 cm, e numerosi minerali monogranulari basici. CARBONIFERO SUP. - PERMIANO
- TPS22 - Faccie Pura Lova Ara (Subunità intrusa di Casta - UNITÀ INTRUSIVA DI TEMPIO PAUSANIA); Monograniti inequigranulari; con fenocristalli eucrati di Kfs aventi taglia compresa tra 1 e 5 cm. CARBONIFERO SUP. - PERMIANO
- TPS23 - Faccie Pura Padeddu (Subunità intrusa di Casta - UNITÀ INTRUSIVA DI TEMPIO PAUSANIA); Monograniti inequigranulari; con abbondanti fenocristalli eucrati di Kfs aventi taglia compresa tra 1 e 4 cm. CARBONIFERO SUP. - PERMIANO
- TPS24 - Faccie Monte San Giorgio (Subunità intrusa di Monte Limbara - UNITÀ INTRUSIVA DI TEMPIO PAUSANIA); Leucograniti moderatamente inequigranulari per rari fenocristalli subrotundi di Kfs. CARBONIFERO SUP. - PERMIANO
- TPS25 - Faccie Monte di Lu Conchi (Subunità intrusa di Monte Limbara - UNITÀ INTRUSIVA DI TEMPIO PAUSANIA); Leucograniti moderatamente inequigranulari per rari fenocristalli subrotundi di Kfs. CARBONIFERO SUP. - PERMIANO
- TPS26 - Faccie Valtorta (Subunità intrusa di Monte Limbara - UNITÀ INTRUSIVA DI TEMPIO PAUSANIA); Leucograniti eggarigiani a grana moderata. CARBONIFERO SUP. - PERMIANO
- TPS27 - Faccie Pura Buzzone (Subunità intrusa di Monte Limbara - UNITÀ INTRUSIVA DI TEMPIO PAUSANIA); Leucograniti porfiro a grana fine. CARBONIFERO SUP. - PERMIANO
- TPS28 - Faccie Pura Buzzone (Subunità intrusa di Monte Limbara - UNITÀ INTRUSIVA DI TEMPIO PAUSANIA); Leucograniti a grana fine. CARBONIFERO SUP. - PERMIANO
- TPS29 - Faccie Monte La Elica (Subunità intrusa di Monte Limbara - UNITÀ INTRUSIVA DI TEMPIO PAUSANIA); Ammassi ipogegmatici. CARBONIFERO SUP. - PERMIANO
- a - Depositi di versante, detriti con clasti angolari, talora parzialmente cementati. OLOCENE
- sa - Depositi di fanca, corpi di fango arenici. OLOCENE
- sa - Corbi eluvio-colluviali, detriti immersi in matrice fine, talora con interbeddi di sabbie più o meno evoluti, areniti in trazione organica. OLOCENE
- sa - Depositi alluvionali, ghiaie di pianura e medie. OLOCENE
- sa - Depositi alluvionali terrazzati, ghiaie con subordinate sabbie. OLOCENE
- B - Facci basaltici a varietà transitionali, di composizione basaltica clinica e trachibasaltica, a struttura porfirica per fenocristalli di Pl, O, Cpx, tessitura intermetallo-ritica. CARBONIFERO SUP. - PERMIANO
- N - Facci di composizione prevalentemente intermedia (idrofica e quarzodendritica), a serietà calcareata, a struttura porfirica gneissoporfirica per fenocristalli di Pl, An, Bt, Cpx. CARBONIFERO SUP. - PERMIANO
- N - Facci di composizione calcarea e quarzodendritica, a serietà calcareata, a struttura porfirica a microporfira, talora anche con sottili matrici (Pb, Zn, Cu, Fe, ecc). CARBONIFERO SUP. - PERMIANO
- N - Facci di composizione calcarea e quarzodendritica, a serietà calcareata, a struttura porfirica a microporfira, talora granofica, con fenocristalli di Qz, Pl, Bt e tessiture isotrope talora fluidali. CARBONIFERO SUP. - PERMIANO
- HT - Chert arenacei, discrasie arenacee. OLOCENE
- HT - Depositi arenacei, materiali di riparo a ante bonifaci. OLOCENE

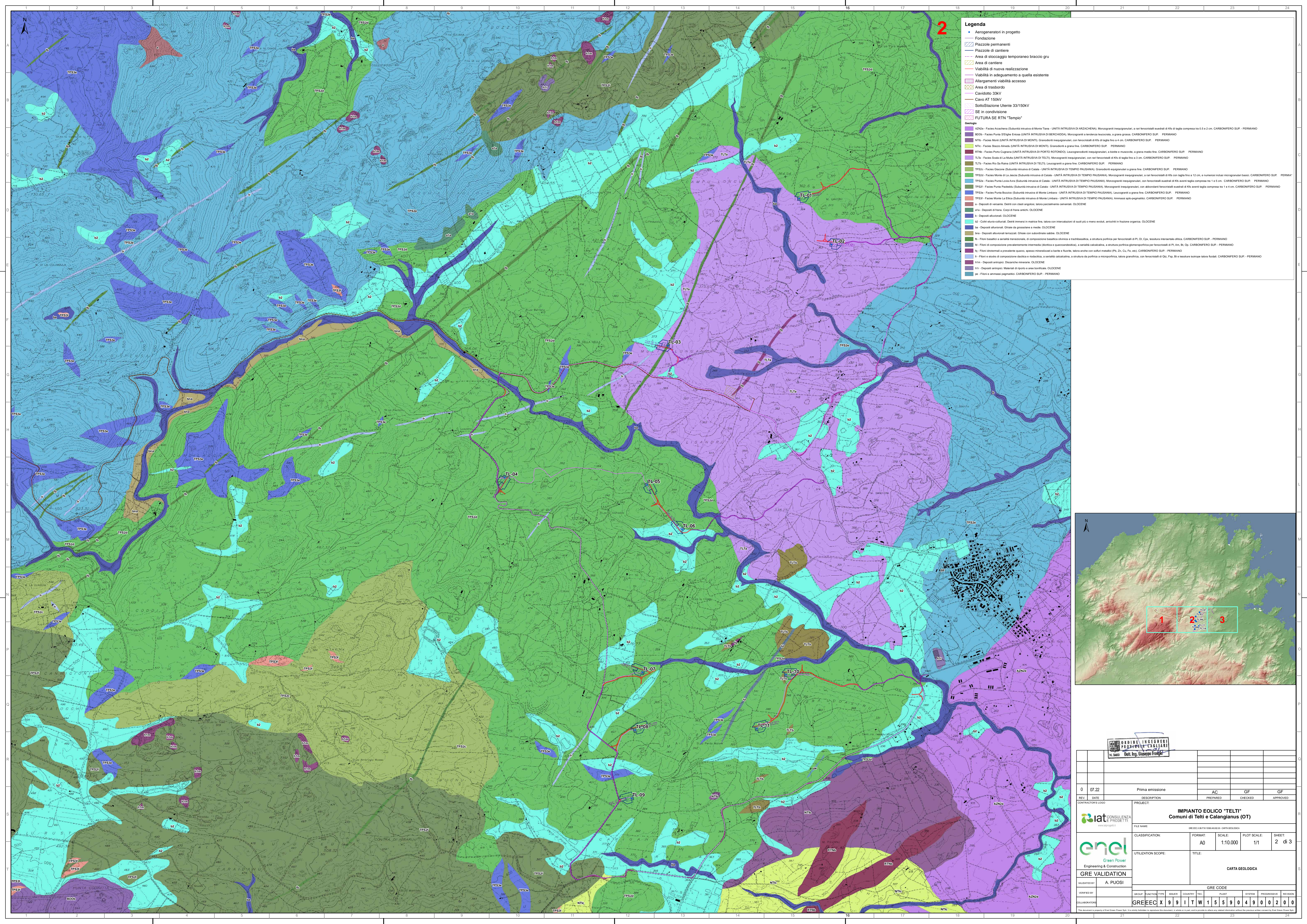


ORDINE DEI GEOLOGI
REGIONE SARDEGNA
N. 211 Dott. Geol. Mario Pompili

ORDINE DEI GEOLOGI
REGIONE SARDEGNA
N. 222 Dott. Geol. Maria Franca Lobina

ORDINE DEI GEOLOGI
REGIONE SARDEGNA
N. 223 Dott. Ing. Giuseppe Frongia

0	07.22	Prima emissione	AC	GF	GF
REV.	DATE	DESCRIPTION	PREPARED	CHECKED	APPROVED
CONTRACTOR'S LOGO			PROJECT		
			IMPIANTO EOLICO "TELI" Comuni di Telti e Calangianus (OT)		
			FILE NAME:	GRE DEC. 14/15 00016002 - CNTR. GEOLOGICA	
			CLASSIFICATION:	FORMAT: A0	SCALE: 1:10.000
			UTILIZATION SCOPE:	TITLE:	PLOT SCALE: 1/1
			SHEET: 1 di 3		
			CARTA GEOLOGICA		
VERIFIED BY: A. PUOSI			GRE CODE		
COLLABORATORS:			GROUP:	FUNCTION:	TYPE:
			ISSUER:	COUNTRY:	TEC. PLANT:
			SYSTEM:	PROGRESSIVE:	REVISION:
			GREEC X 9 9 1 T W 1 5 9 0 4 9 0 0 2 0 0		

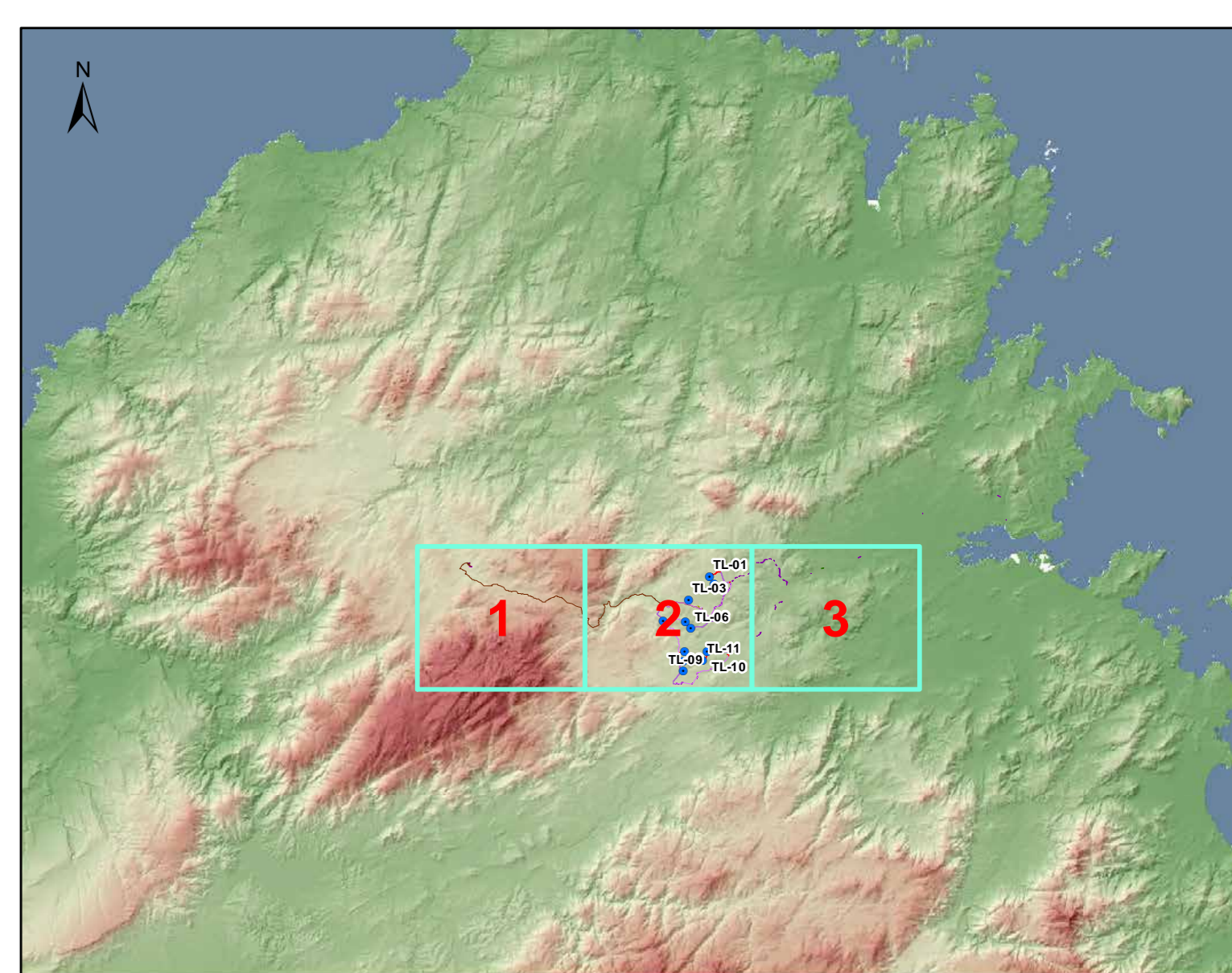


Legenda

- Aerogeneratori in progetto
- ▭ Fondazione
- ▭ Piazzole permanenti
- ▭ Piazzole di cantiere
- ▭ Area di acciugaggio temporaneo braccio gru
- ▭ Area di cantiere
- ▭ Viabilità di nuova realizzazione
- ▭ Viabilità in adeguamento a quella esistente
- ▭ Allargamenti viabilità accesso
- ▭ Area di trasbordo
- ▭ Cavidotto 33kV
- ▭ Cavo AT 150kV
- ▭ Sottostazione Ubante 33/150kV
- ▭ SE in condizioni
- ▭ FUTURA SE RTN "Tempio"

Geologia

- AZN2 - Facies Arzachena (Subunità Intrusiva di Monte Tiana - UNITÀ INTRUSIVA DI ARZACHENA. Monograniti ineargranulati, a tali fonostrati euforiti di Kfs di taglia compresa tra 0,6 e 2 cm. CARBONIFERO SUP. - PERMIANO
- B2D2 - Facies Pura S'Elia Erasma (UNITÀ INTRUSIVA DI BERECHSIDA). Monograniti a libellula succosata, a grana grossa. CARBONIFERO SUP. - PERMIANO
- NTM - Facies More Limbara (Subunità Intrusiva di Monti). Granodiori ineargranulati, con fonostrati di Kfs di taglia fino a 3 cm. CARBONIFERO SUP. - PERMIANO
- NTC - Facies Stazzo Alvedo (UNITÀ INTRUSIVA DI MONTE). Granodiori a grana fine. CARBONIFERO SUP. - PERMIANO
- NTN - Facies Porto Cagnano (UNITÀ INTRUSIVA DI PORTO ROTONDO). Leucogranodiori ineargranulati, a libelle e muscovite, a grana medio-fine. CARBONIFERO SUP. - PERMIANO
- TLT - Facies Scala di La Muta (UNITÀ INTRUSIVA DI TELTI). Leucograniti a grana fine. CARBONIFERO SUP. - PERMIANO
- TLTb - Facies Rio Sa Rana (UNITÀ INTRUSIVA DI TELTI). Leucograniti a grana fine. CARBONIFERO SUP. - PERMIANO
- TPS2 - Facies Gazeone (Subunità Intrusiva di Catala - UNITÀ INTRUSIVA DI TEMPIO PAUSANIA). Granodiori ineargranulati a grana fine. CARBONIFERO SUP. - PERMIANO
- TPS3 - Facies More La Ecca (Subunità Intrusiva di Catala - UNITÀ INTRUSIVA DI TEMPIO PAUSANIA). Monograniti ineargranulati: con fonostrati di Kfs con taglia fino a 10 cm, e numerosi indici monogranulati basici. CARBONIFERO SUP. - PERMIANO
- TPS4 - Facies Pura Lova Axa (Subunità Intrusiva di Catala - UNITÀ INTRUSIVA DI TEMPIO PAUSANIA). Monograniti ineargranulati: con fonostrati euforiti di Kfs con taglia compresa tra 1 e 5 cm. CARBONIFERO SUP. - PERMIANO
- TPS5 - Facies Pura Padedda (Subunità Intrusiva di Catala - UNITÀ INTRUSIVA DI TEMPIO PAUSANIA). Monograniti ineargranulati, con euforiti e fonostrati euforiti di Kfs con taglia compresa tra 1 e 4 cm. CARBONIFERO SUP. - PERMIANO
- TPS6 - Facies Pura Bazzo (Subunità Intrusiva di More Limbara - UNITÀ INTRUSIVA DI TEMPIO PAUSANIA). Leucograniti a grana fine. CARBONIFERO SUP. - PERMIANO
- TPS7 - Facies More La Ecca (Subunità Intrusiva di More Limbara - UNITÀ INTRUSIVA DI TEMPIO PAUSANIA). Ammassi anepiegrinitici. CARBONIFERO SUP. - PERMIANO
- A - Depositi di versante. Clasti con clasti angolari, litore parzialmente cementati. CIOCIENE
- b1 - Depositi di fans. Conici di breccia ancoli. CIOCIENE
- b2 - Depositi alluvionali. CIOCIENE
- b2 - Depositi alluvionali. Detriti immersi in matrice fine, sabbia con intercalazioni di sabbie più o meno evolute, antraciti in tracce organica. CIOCIENE
- b3 - Depositi alluvionali. Ghiaie da grossolane a medie. CIOCIENE
- b3a - Depositi alluvionali terrazzati. Ghiaie con sabbie e argille. CIOCIENE
- b - Fiumi basaltici a serrezza transazionale, di composizione basaltica stromboliana e trachitiforme, a struttura porfiritica per fonostrati di Pl, Di. Con, texture interstiziale. CARBONIFERO SUP. - PERMIANO
- b - Fiumi basaltici a serrezza transazionale, di composizione basaltica stromboliana e trachitiforme, a struttura porfiritica per fonostrati di Pl, Di. Con, texture interstiziale. CARBONIFERO SUP. - PERMIANO
- b - Fiumi basaltici a serrezza transazionale, di composizione basaltica stromboliana e trachitiforme, a struttura porfiritica per fonostrati di Pl, Di. Con, texture interstiziale. CARBONIFERO SUP. - PERMIANO
- b - Fiumi basaltici a serrezza transazionale, di composizione basaltica stromboliana e trachitiforme, a struttura porfiritica per fonostrati di Pl, Di. Con, texture interstiziale. CARBONIFERO SUP. - PERMIANO
- b - Fiumi basaltici a serrezza transazionale, di composizione basaltica stromboliana e trachitiforme, a struttura porfiritica per fonostrati di Pl, Di. Con, texture interstiziale. CARBONIFERO SUP. - PERMIANO
- F - Fiumi sistemati a prevalente scavo, spesso mineralizzati e barie a bolla. Sabe anche con sabbie mineralizzate (Pb, Zn, Cu, Fe, etc). CARBONIFERO SUP. - PERMIANO
- F - Fiumi sistemati a prevalente scavo, spesso mineralizzati e barie a bolla. Sabe anche con sabbie mineralizzate (Pb, Zn, Cu, Fe, etc). CARBONIFERO SUP. - PERMIANO
- F - Fiumi sistemati a prevalente scavo, spesso mineralizzati e barie a bolla. Sabe anche con sabbie mineralizzate (Pb, Zn, Cu, Fe, etc). CARBONIFERO SUP. - PERMIANO
- F - Fiumi sistemati a prevalente scavo, spesso mineralizzati e barie a bolla. Sabe anche con sabbie mineralizzate (Pb, Zn, Cu, Fe, etc). CARBONIFERO SUP. - PERMIANO
- M - Depositi antropici. Discariche minerarie. CIOCIENE
- M1 - Depositi antropici. Materiali di riporto e aree bonificate. CIOCIENE
- nl - Fiumi e ammassi pegnanti. CARBONIFERO SUP. - PERMIANO



ODDINI INGEGNERI
PROGETTA - CAGLIARI
 s.c.a.s. Dott. Ing. Giuseppe Fregini

0	07.22	Prima emissione	AC	GF	GF
REV.	DATE	DESCRIPTION	PREPARED	CHECKED	APPROVED

CONTRATTANTE LOGO

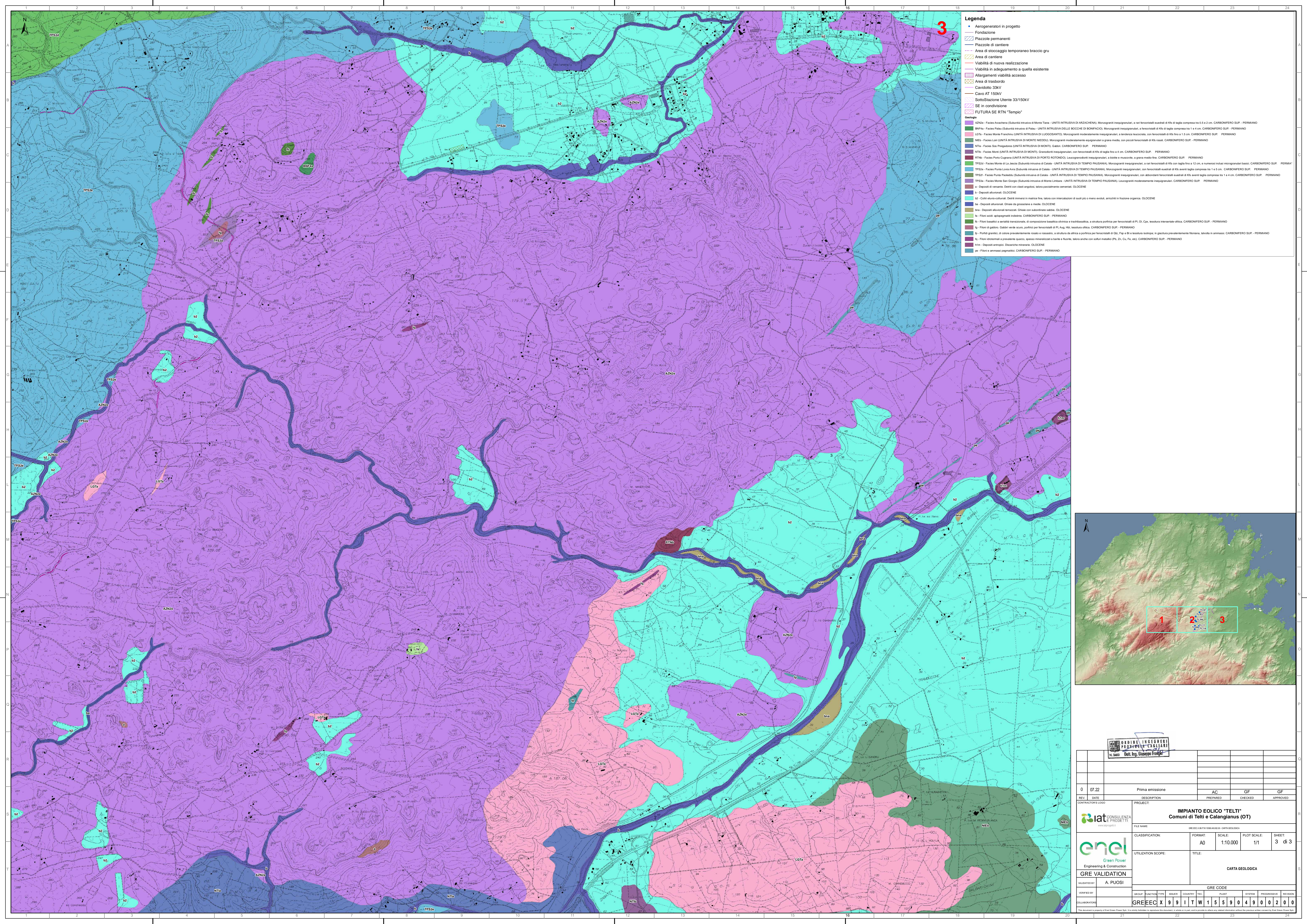
PROJECT
IMPIANTO EOLICO "TELT1"
Comuni di Telti e Calangianus (OT)

enel Green Power Engineering & Construction
GRE VALIDATION
 VERIFIED BY: A. PUOSI

UTILIZATION SCOPE:
 TITLE: **CARTA GEOLOGICA**

GROUP	FUNCTION	TYPE	ISSUE	COUNTRY	TEC	PLANT	SYSTEM	PROGRESSIVE	REVISION								
GREEC	X	9	9	I	T	W	1	5	9	0	4	9	0	0	2	0	0

This document is property of Enel Green Power S.p.A. It is strictly confidential and reserved for the recipient. It is not to be published or disseminated outside the project. Any use of the information contained herein without the express written consent of Enel Green Power S.p.A. is prohibited.

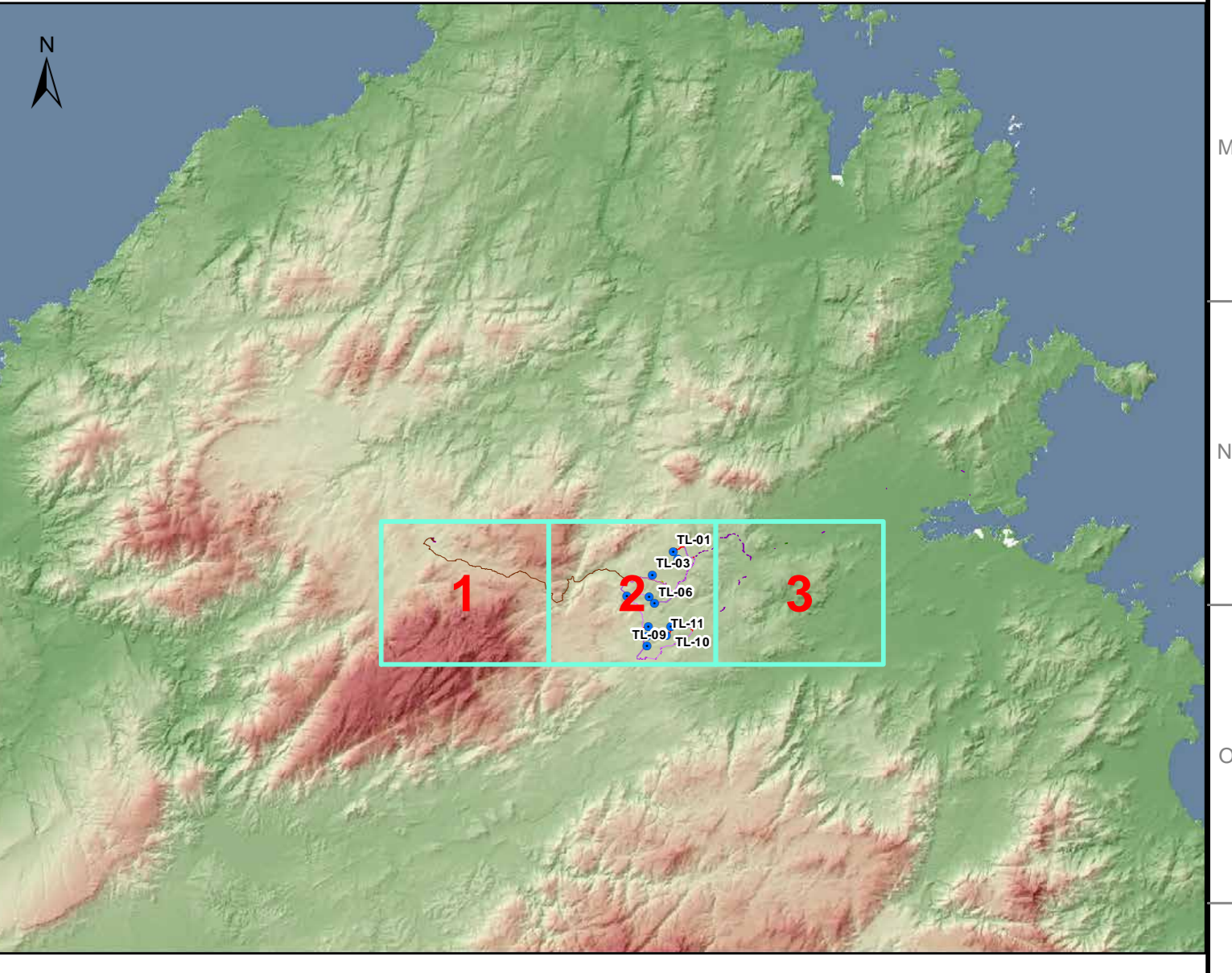


Legenda

- Aerogeneratori in progetto
- Fondazione
- Piazzole permanenti
- Piazzole di cantiere
- Area di stoccaggio temporaneo braccio gru
- Area di cantiere
- Viabilità di nuova realizzazione
- Viabilità in adeguamento a quella esistente
- Allargamenti viabilità accesso
- Area di trasbordo
- Cavidotto 33kV
- Cavo AT 150kV
- Sottostazione Utente 33/150kV
- SE in condizione
- FUTURA SE RTN "Tempio"

Geologia

- AZN2a - Facies Arzachena (Subunità invasiva di Monte Tisa - UNITÀ INTRUSIVA DI ARZACHENA); Monzograniti inequivocabili, a rettili fenocristalli di Kfs di taglia compresa tra 0,5 e 2 cm; CARBONIFERO SUP. - PERMIANO
- INF4a - Facies Pula (Subunità invasiva di Pula - UNITÀ INTRUSIVA DELLE BOCCHE DI BONIFAGIO); Monzograniti inequivocabili, a fenocristalli di Kfs di taglia compresa tra 1 e 4 cm; CARBONIFERO SUP. - PERMIANO
- LOTa - Facies Monte Franchini (UNITÀ INTRUSIVA DI LUCOGSANTO); Monzograniti moderatamente inequivocabili, a fenocristalli di Kfs aventi taglia compresa tra 1 e 5 cm; CARBONIFERO SUP. - PERMIANO
- NTB - Facies Lora (UNITÀ INTRUSIVA DI MONTE VESUDO); Monzograniti moderatamente inequivocabili a grana medio, con piccoli fenocristalli di Kfs assai; CARBONIFERO SUP. - PERMIANO
- NTIa - Facies Sae Preghosa (UNITÀ INTRUSIVA DI MONTI, CAGLIARI); CARBONIFERO SUP. - PERMIANO
- NTIb - Facies Monte SINTA (UNITÀ INTRUSIVA DI MONTI); Grandocristalli inequivocabili, con fenocristalli di Kfs di taglia fino a 4 cm; CARBONIFERO SUP. - PERMIANO
- HTN - Facies Ponte Caprera (UNITÀ INTRUSIVA DI PORTO ROTONDO); Leucogranodiori inequivocabili, a botte e muscovite, a grana medio-fine; CARBONIFERO SUP. - PERMIANO
- TPS2a - Facies Monte di La Jeca (Subunità invasiva di Casta - UNITÀ INTRUSIVA DI TEMPIO PAUSANIA); Monzograniti inequivocabili, a rettili fenocristalli di Kfs con taglia fino a 12 cm, e numerosi indici microgranulati bassi; CARBONIFERO SUP. - PERMIANO
- TPS2b - Facies Punta Lova Area (Subunità invasiva di Casta - UNITÀ INTRUSIVA DI TEMPIO PAUSANIA); Monzograniti inequivocabili, con fenocristalli di Kfs di taglia compresa tra 1 e 5 cm; CARBONIFERO SUP. - PERMIANO
- TPS2c - Facies Punta Pastedda (Subunità invasiva di Casta - UNITÀ INTRUSIVA DI TEMPIO PAUSANIA); Monzograniti inequivocabili, con abbondanti fenocristalli di Kfs assai di taglia compresa tra 1 e 4 cm; CARBONIFERO SUP. - PERMIANO
- TPS3a - Facies Monte San Giorgio (Subunità invasiva di Monte Linnas - UNITÀ INTRUSIVA DI TEMPIO PAUSANIA); Leucograniti moderatamente inequivocabili; CARBONIFERO SUP. - PERMIANO
- TPS3b - Facies Monte San Giorgio (Subunità invasiva di Monte Linnas - UNITÀ INTRUSIVA DI TEMPIO PAUSANIA); Leucograniti moderatamente inequivocabili; CARBONIFERO SUP. - PERMIANO
- a - Depositi di versante. Denti con clasti angolari, sabbia parzialmente cementata; CLOCENE
- b - Depositi alluvionali; CLOCENE
- c2 - Cotri eluvio-coluviali. Denti immersi in matrice fine, sabbia con intercalazioni di sabbie più o meno evolute, areniti in frazione organica; CLOCENE
- ba - Depositi alluvionali. Ghiaie da prostrazione a media; CLOCENE
- ba - Depositi alluvionali terrazzi. Ghiaie con sabbie e ciottoli; CLOCENE
- ti - Fiumi assai adeguatamente idroclasti; CARBONIFERO SUP. - PERMIANO
- b - Fiumi basaltici a versanti trasversali, di composizione basaltica olivica e trachibasaltica, a struttura porifica per fenocristalli di Pl. Di. Cdx. tessitura interfilare-irregolare; CARBONIFERO SUP. - PERMIANO
- ti - Fiumi di gabbro. Gabbri verde scuro, porfiri per fenocristalli di Pl. Aug. 161, tessitura ottica; CARBONIFERO SUP. - PERMIANO
- ti - Porfidi granitici, di colore prevalentemente rosato e rossastro, a struttura di affrica a porifica per fenocristalli di Qz, Fg e Bz e tessitura isotropa; in gabbro prevalentemente fionata, talvolta in ammassi; CARBONIFERO SUP. - PERMIANO
- ti - Fiumi idromorfi a prevalente quarzo, spesso mineralizzati a barite e fluorite, sabbia anche con sottili metalli (Pb, Zn, Cu, Fe, etc); CARBONIFERO SUP. - PERMIANO
- ti - Fiumi idromorfi idroclasti; CLOCENE
- ti - Fiumi e ammassi pegmatiti; CARBONIFERO SUP. - PERMIANO



0	07.22	Prima emissione		
REV.	DATE	DESCRIPTION		
		AC	GF	GF
		PREPARED	CHECKED	APPROVED

		IMPIANTO EOLICO "TEITI" Comuni di Teiti e Calangianus (OT)																												
CLASSIFICATION:	FORMAT:	SCALE:	PLOT SCALE:																											
A0	1:10.000	1/1	3 di 3																											
UTILIZATION SCOPE:	TITLE:	CARTA GEOLOGICA																												
GRE VALIDATION VERIFIED BY: A. PUOSI																														
<table border="1"> <thead> <tr> <th>GROUP</th> <th>FUNCTION</th> <th>TYPE</th> <th>ISSUE</th> <th>COUNTRY</th> <th>TEC.</th> <th>PLANT</th> <th>SYSTEM</th> <th>PROGRESSIVE</th> <th>REVISION</th> </tr> </thead> <tbody> <tr> <td>GREEC</td> <td>X</td> <td>9</td> <td>9</td> <td>I</td> <td>T</td> <td>W</td> <td>1</td> <td>5</td> <td>9</td> <td>0</td> <td>4</td> <td>9</td> <td>0</td> <td>2</td> <td>0</td> <td>0</td> </tr> </tbody> </table>				GROUP	FUNCTION	TYPE	ISSUE	COUNTRY	TEC.	PLANT	SYSTEM	PROGRESSIVE	REVISION	GREEC	X	9	9	I	T	W	1	5	9	0	4	9	0	2	0	0
GROUP	FUNCTION	TYPE	ISSUE	COUNTRY	TEC.	PLANT	SYSTEM	PROGRESSIVE	REVISION																					
GREEC	X	9	9	I	T	W	1	5	9	0	4	9	0	2	0	0														