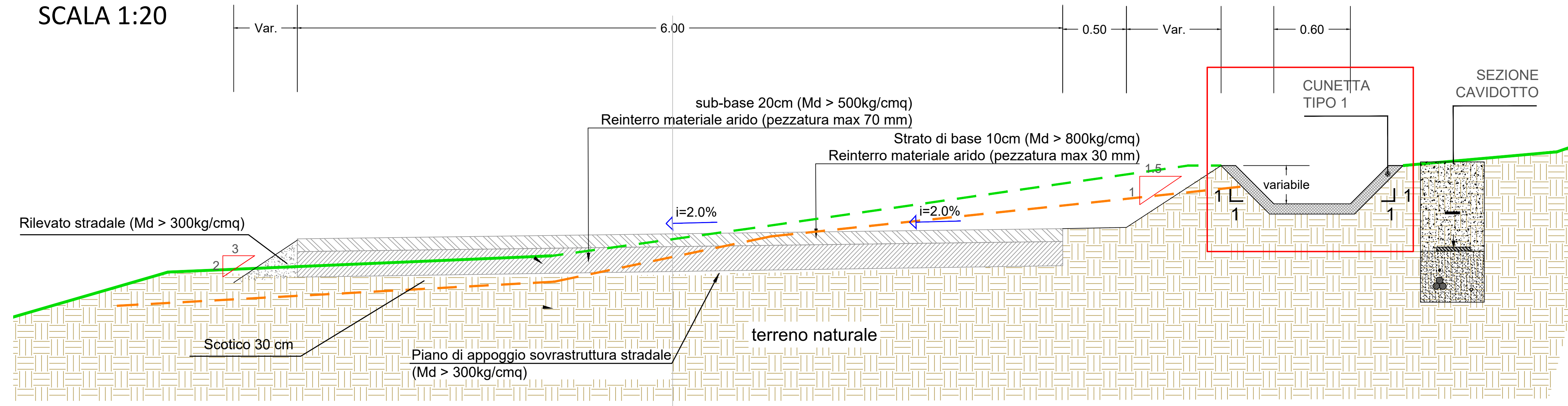
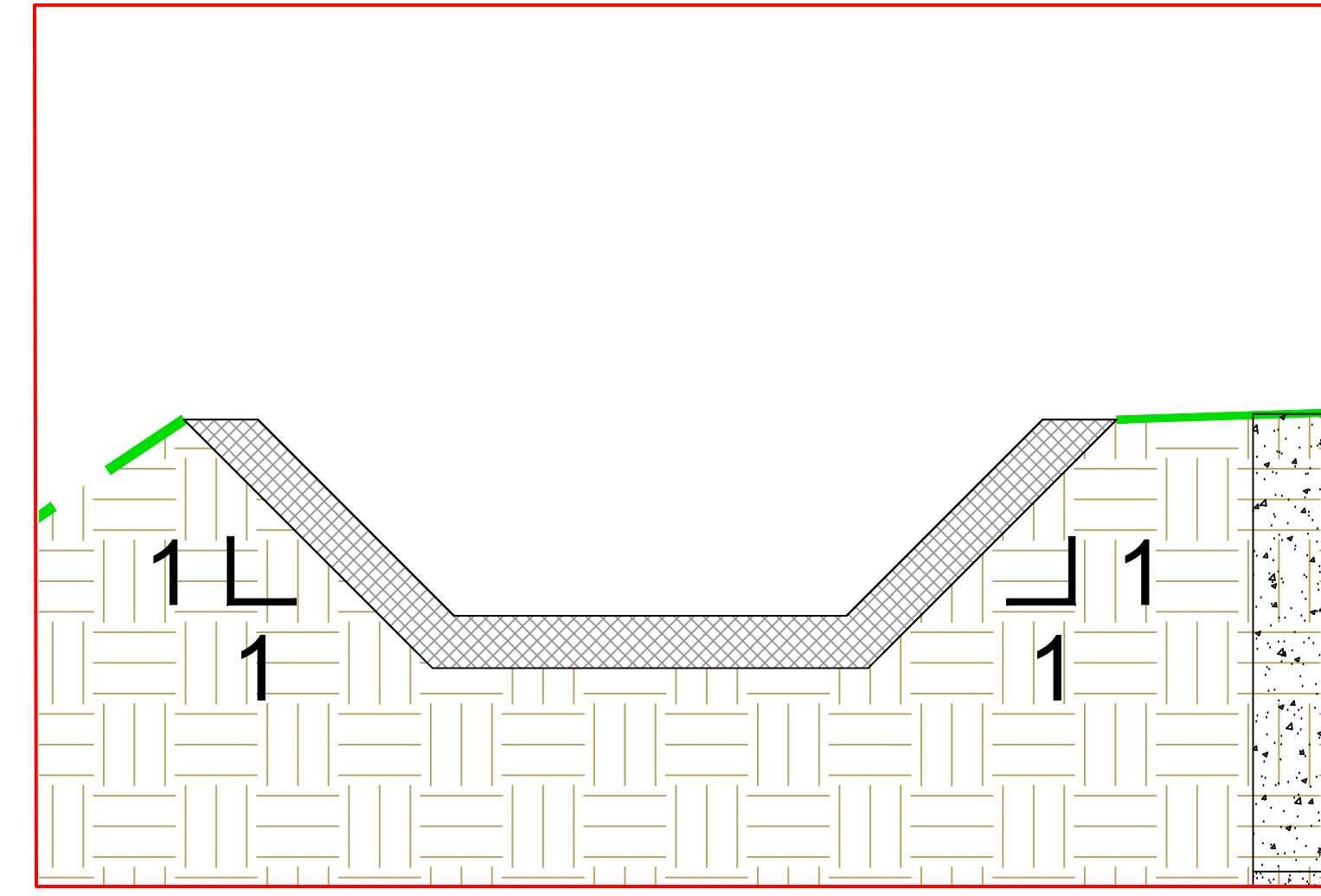


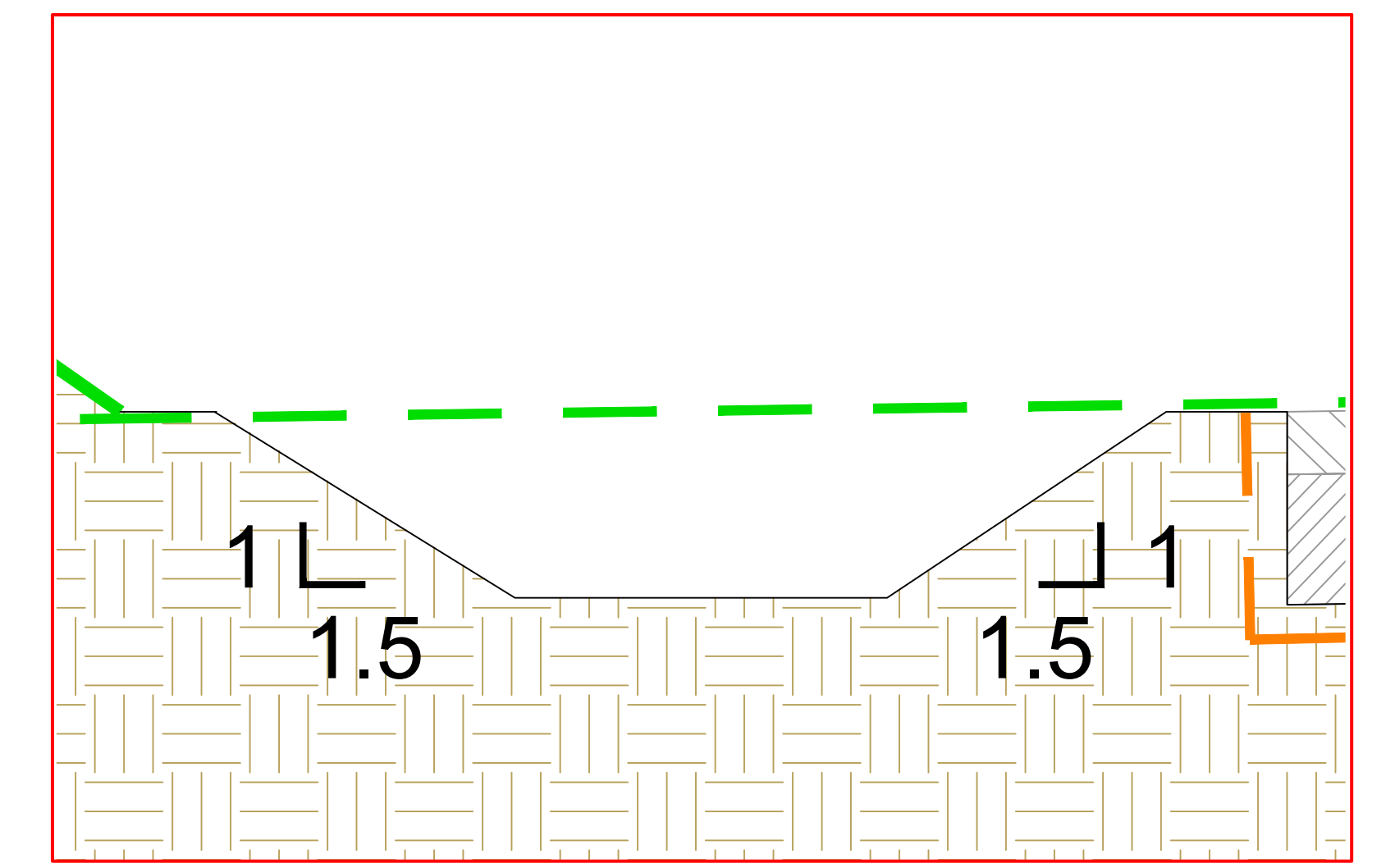
SEZIONE TIPICA VIABILITÀ DA REALIZZARE A MEZZA COSTA  
SCALA 1:20



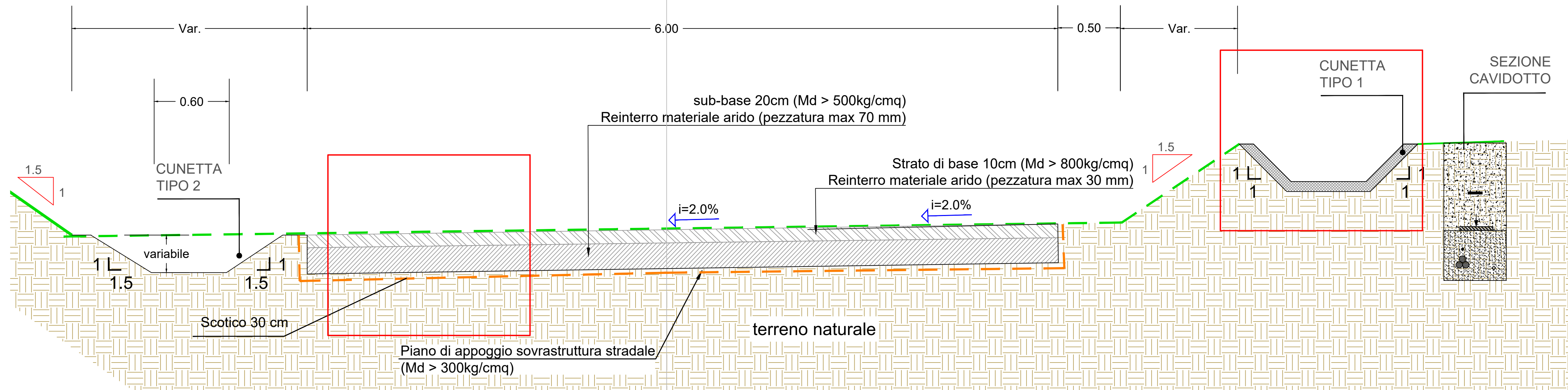
SEZIONE TIPO CUNETTA TIPO 1 SCALA 1:10  
CUNETTA RIVESTITA IN CA  
pendenze elevate, terreni erodibili



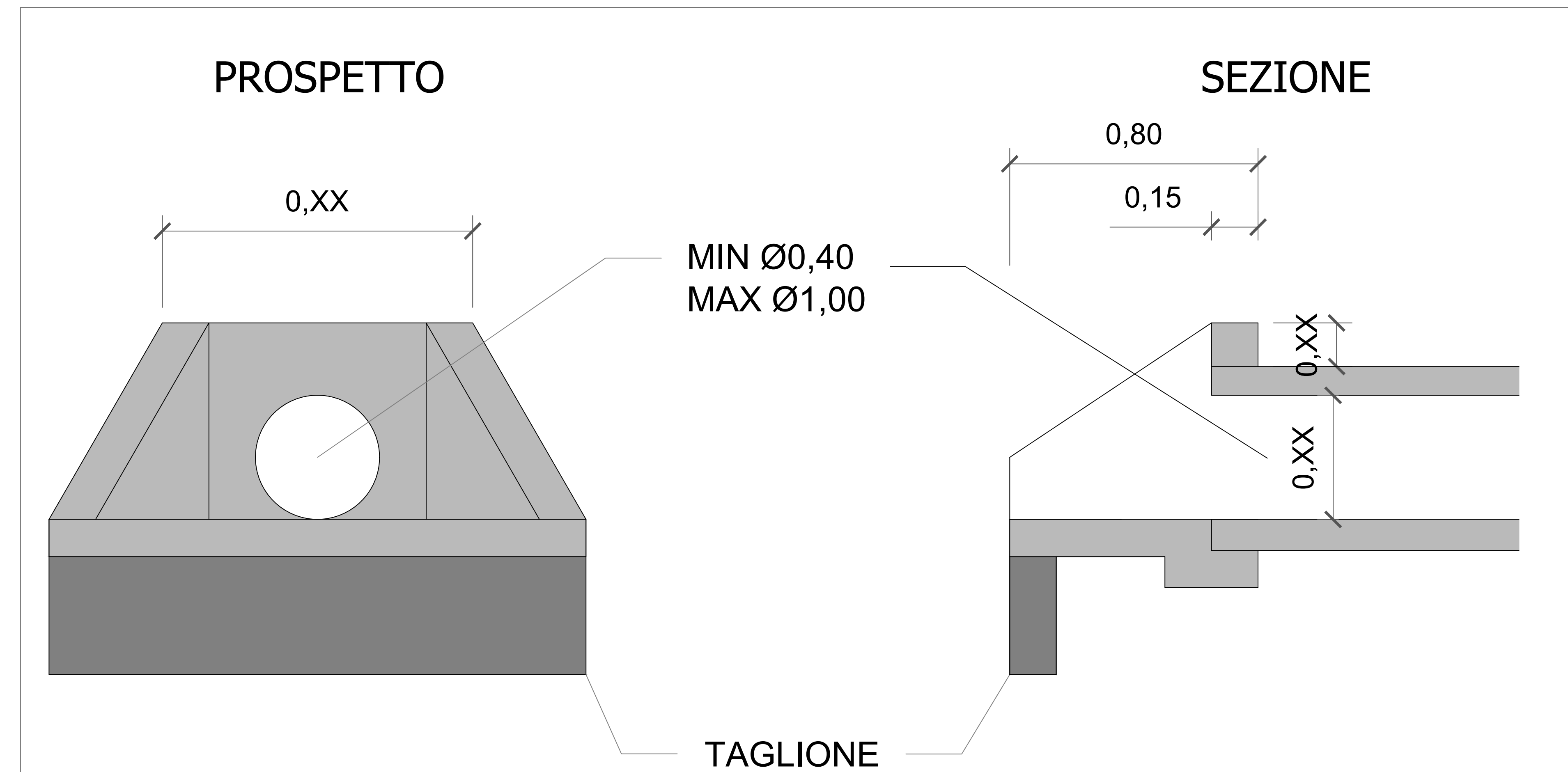
SEZIONE TIPO CUNETTA TIPO 2 SCALA 1:10  
CUNETTA IN TERRA  
basse pendenze, basso potere erosivo del flusso



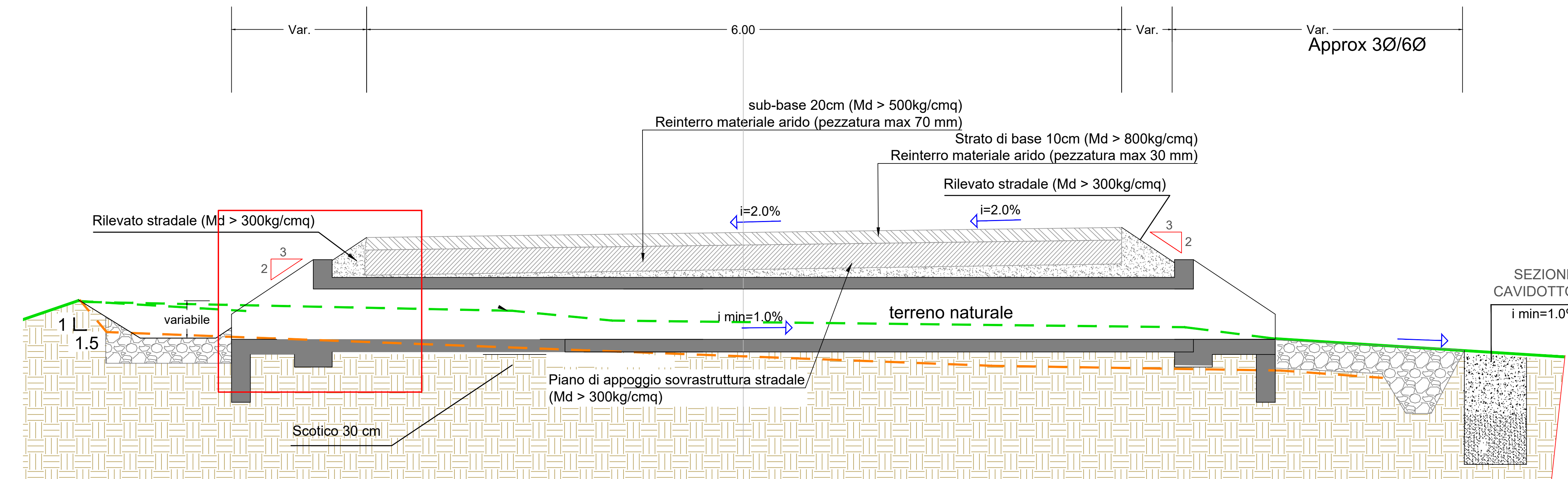
SEZIONE TIPICA VIABILITÀ DA REALIZZARE IN SCAVO  
SCALA 1:20



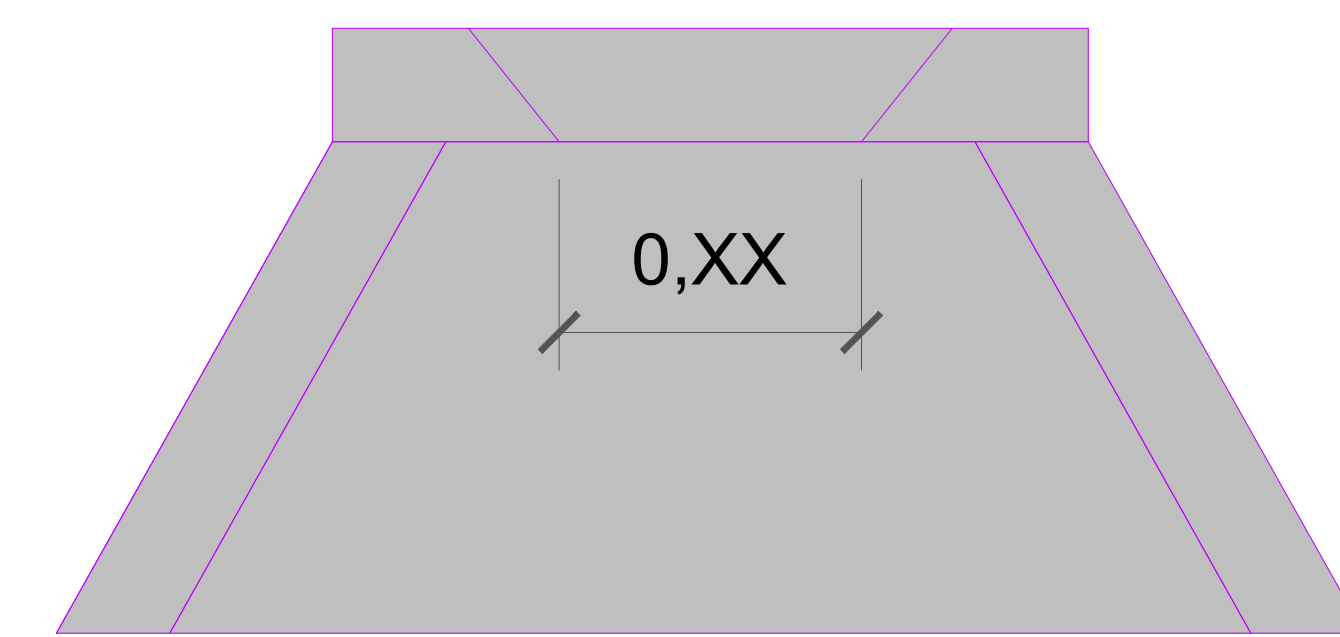
DETTAGLIO MANUFATTO IMBOCCO SBOCCO  
ATTRaversAMENTI STRADALI - DIAMETRO MIN. 40 cm  
SCALA 1:10



SEZIONE TIPICA VIABILITÀ DA REALIZZARE IN RILEVATO E SEZIONE CAVIDOTTO ESTERNO ALLA SEDE STRADALE  
SCALA 1:20



PIANTA



NOTE  
1) I DISEGNI RAPPRESENTATI SU QUESTA TAVOLA SONO DEI TIPICI.  
2) LE DIMENSIONI DEI DRENAGGI (TUBI, CUNETTE, ACCESSORI...) SONO PURAMENTE INDICATIVI E SARANNO OGGETTO DI DIMENSIONAMENTO DURANTE IL PROGETTO DI DETTAGLIO  
3) DETTA CONFIGURAZIONE PUO' VARIARE SECONDO UN PROGETTO SPECIFICO, A SEGUITO DEL PROGETTO ESECUTIVO, TERRENO E IDROLOGIA DEL SITO



0	07/2022	Emissione			
REV.	DATE	DESCRIPTION	PREPARED	CHECKED	APPROVED
PROJECT:		IMPIANTO EOLICO "TETI" Comuni di Teti e Calangianus (OT)			
FILE NAME:		GREE.EEC.09.IT.W.1599.12.006.00-Tipico drenaggi			
CLASSIFICATION:	PUBLIC	FORMAT:	A0	SCALE:	VARIE
UTILIZATION SCOPE:	BASIC DESIGN	TITLE:	TIPICO DRENAGGI		
VALIDATED BY:	A. Puosi (GRE)				
GROUP:	FUNCTION:	TYPE:	ISSUER:	COUNTRY:	TIC:
PLANT:	SYSTEM:	PROGRESSIVE:	REVISION:		
GRE CODE					
GROUP:	FUNCTION:	TYPE:	ISSUER:	COUNTRY:	TIC:
PLANT:	SYSTEM:	PROGRESSIVE:	REVISION:		
GRE.EEC.D.99.9.IT.W.1599.12.006.00					