

COMUNE DI FERRARA

REALIZZAZIONE IMPIANTO FOTOVOLTAICO A TERRA SU TERRENO AGRICOLO EX DISCARICA DI POTENZA DI PICCO PARI A 28,1556 MWp E POTENZA NOMINALE PARI A 24,00 MW UBICATO IN PROSSIMITA' DI SP 19 VIA ERIDANO NEL COMUNE DI FERRARA

Progetto Elettrico
Per. Ind. Massimo Ghisni
Ing. Francesco Piergiovanni

Progetto Linea Elettrica
Geom. Stella Poli
Ing. Chiara Sola
Geom. Valentina Cristofari

polienergie.srl

Ambiente
Ing. Roberto Mazzolani
Ing. David Negri
Studio Associato No.Ma

Progetto Strutturale
Ing. Gianluca Ruggi

Progetto Architettonico
Arch. Antonio Gaspari
Arch. Andrea Ricci Batti

Collaboratori
Arch. Isabella Cevaloni
Arch. Agnese Di Toro
Arch. Beatrice Mari
Arch. Francesco Ricci Batti
Arch. Valerio Tedaldi
Arch. Cecilia Venturi
Dott. Cristian Grigoli

General contractor
PROTESA
Protesa spa
Via Ugo la Malfa n.24 Inola 40026 (BO)
telefono 0542 646059 mail info@protesa.net sito www.protesa.net

file:PTCP.dwg

COMMITENTE: C.L. SOLAR SRL
Legale rappresentante: Cristiano Vitali
C.F. 11023420369

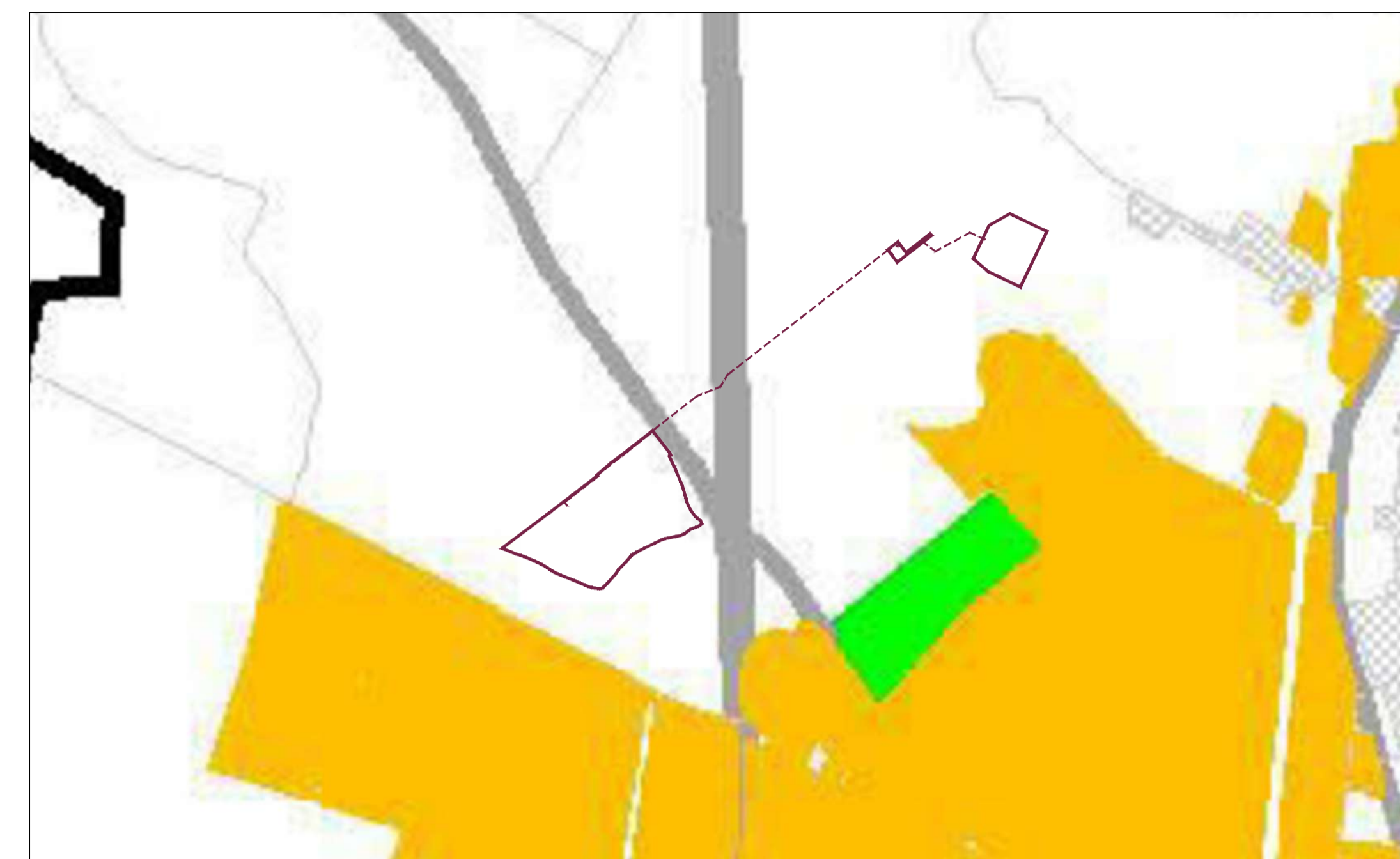
PROGETTISTA: Architetto Antonio Gaspari
C.F. 03816430369

N. ELABORATO: **F7.1** ELABORATO: **INQUADRAMENTO URBANISTICO PTCP**

SCALA: **1:20.000** RIFERIMENTO PRATICA: **IMPIANTO FV MANUZZI**

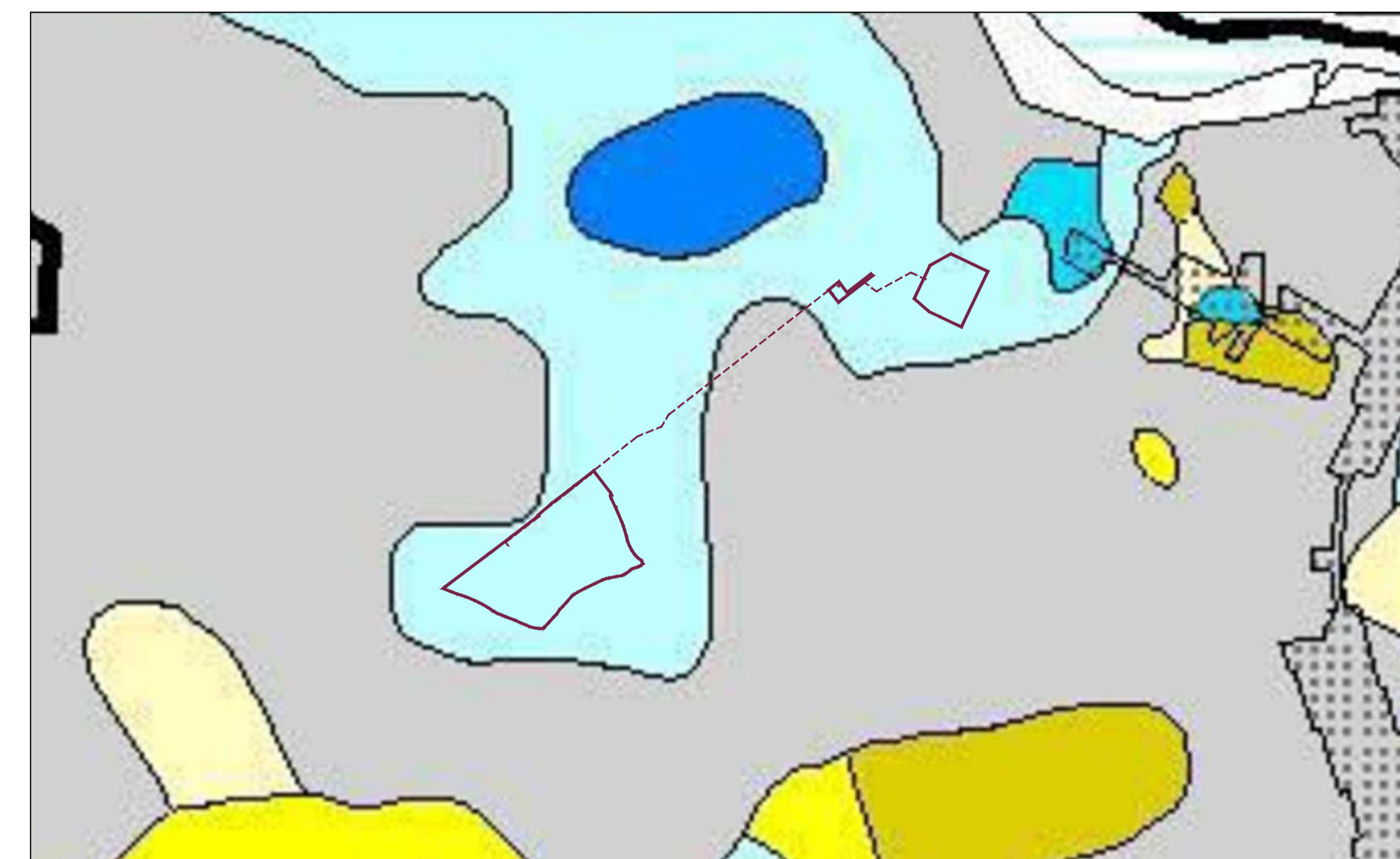
DATA: **05/07/2023** REVISIONE:

PTCP_TAV QC2_Ambiti specializzati in attività produttive_ SCALA 1:20.000



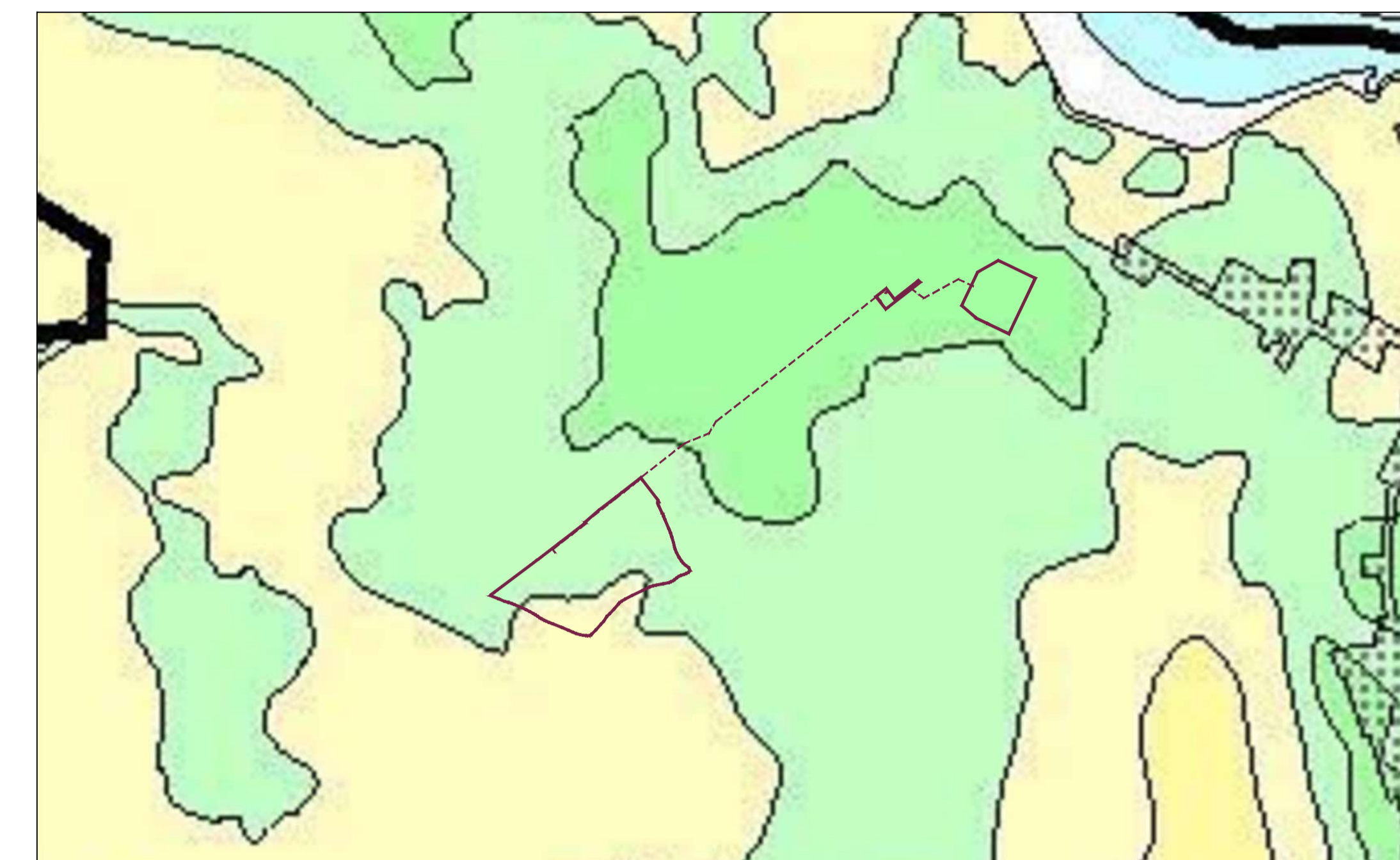
- Ambiti produttivi esistenti
- Autostrada e Superstrada
- Strade Provinciali e Strade Statali

PTCP_TAV QC0_Litologia di superficie_ SCALA 1:20.000



- Argilla Limo Sabbia
- Argilla Sabbiosa

PTCP_TAV QC02_Altimetria_ SCALA 1:20.000



- Quota tra 4 e 5 m.s.l.m.
- Quota tra 5 e 6 m.s.l.m.
- Quota tra 6 e 7 m.s.l.m.

PTCP_TAV QC06_Carta provinciale del fattore di amplificazione SCALA 1:20.000



- Autostrada A13
- Statali
- Provinciali
- Strade Comunali
- F. A. = 1,5

PTCP_TAV QC3_La rete ciclabile esistente_ SCALA 1:20.000



- Le zone Unesco: Zone tampone
- La rete ecologica provinciale di I livello: Elementi di progetto

- Le reti per la mobilità: Linee degli autobus extraurbani

PTCP_TAV QC01_Geomorfologia_ SCALA 1:20.000



- Paleovalvei di ubicazione sicura

PTCP_TAV QC04_Carta provinciale della geologia superficiale SCALA 1:20.000



- Autostrada A13
- Statali
- Provinciali
- Strade Comunali
- Depositi di natura prevalentemente fine molto compressibili

LEGENDA

- Superficie occupata da impianto FV
- Elettrodotta

