

COMUNE DI FERRARA

REALIZZAZIONE IMPIANTO FOTOVOLTAICO A TERRA SU TERRENO AGRICOLO EX DISCARICA DI POTENZA DI PICCO PARI A 28,1556 MWp E POTENZA NOMINALE PARI A 24,00 MW UBICATO IN PROSSIMITA' DI SP 19 VIA ERIDANO NEL COMUNE DI FERRARA

COMMITTENTE: C.L. SOLAR SRL
Legale rappresentante: Cristiano Vitali
C.F. 01554540369

PROGETTISTA: Architetto Antonio Gaspari
C.F. 03964040369

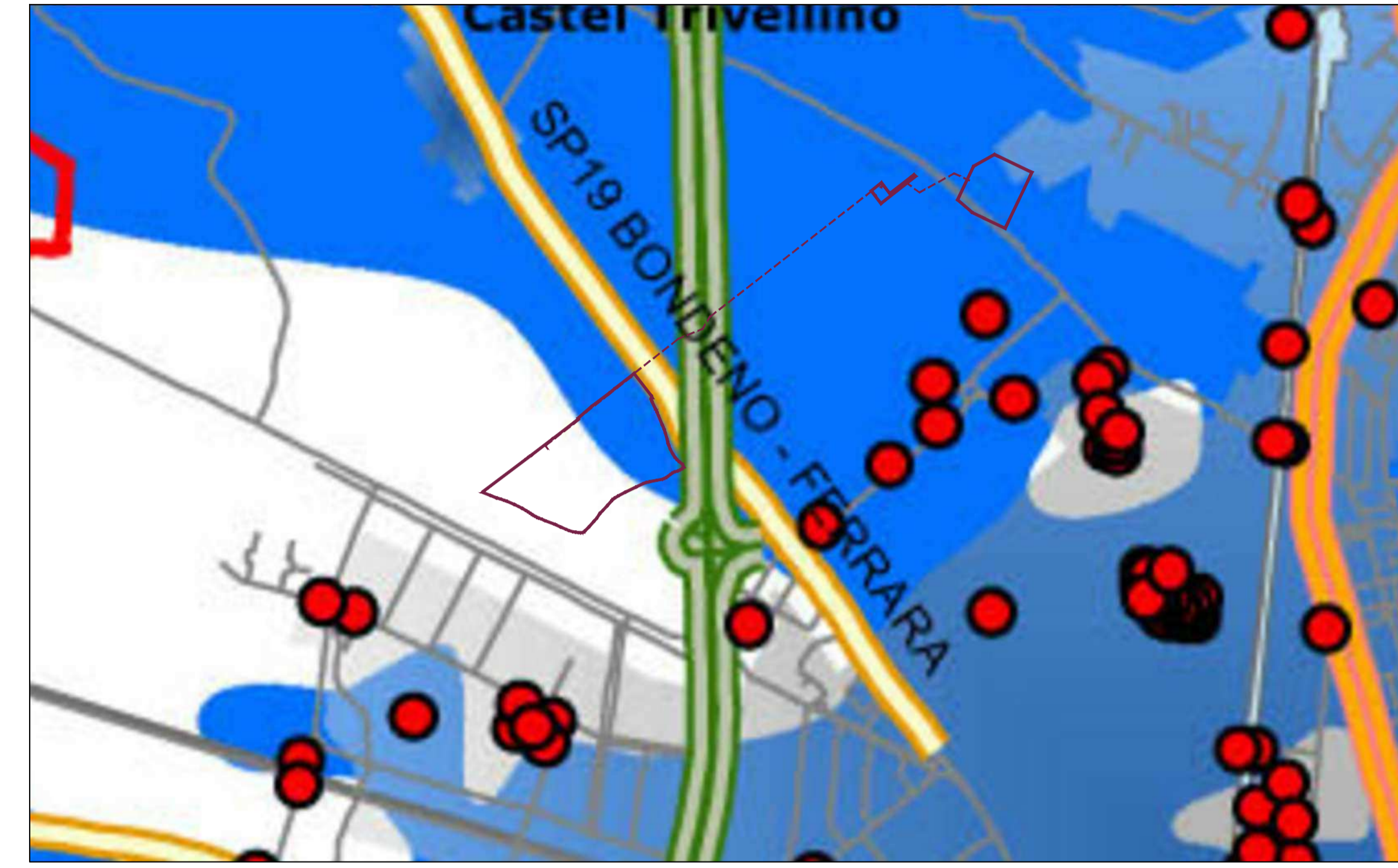
N. ELABORATO: F7.2
ELABORATO: INQUADRAMENTO URBANISTICO PTC

SCALA: 1:20.000
RIFERIMENTO PRATICA: IMPIANTO FV MANUZZI
DATA: 05/07/2023
REVISIONE:

General contractor: **PROTESA**
Protesa spa
Via Ugo la Malfa n.24 Inolci 40026 (BO)
telefono 0542 644059 mail info@protesa.net sito www.protesa.net



PTCP_TAV QC07_Carta provinciale rischio cedimenti_ SCALA 1:20.000



- Autostrada A13
- Statali
- Provinciali
- Strade Comunali

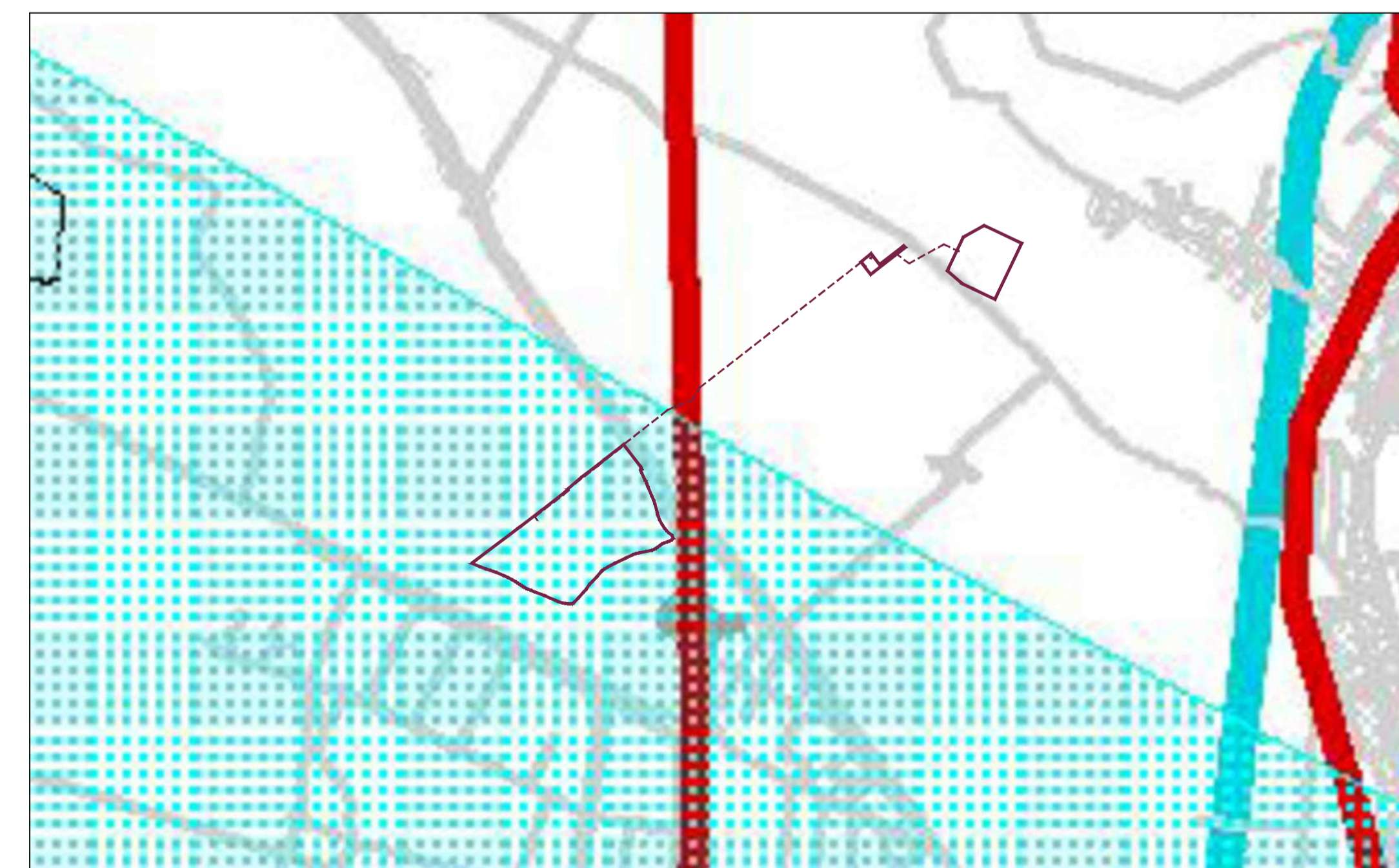
- RISCHIO DI CEDIMENTI**
- Assente
 - Presente

PTCP_TAV 2.2_Infrastrutture per l'energia_ SCALA 1:20.000



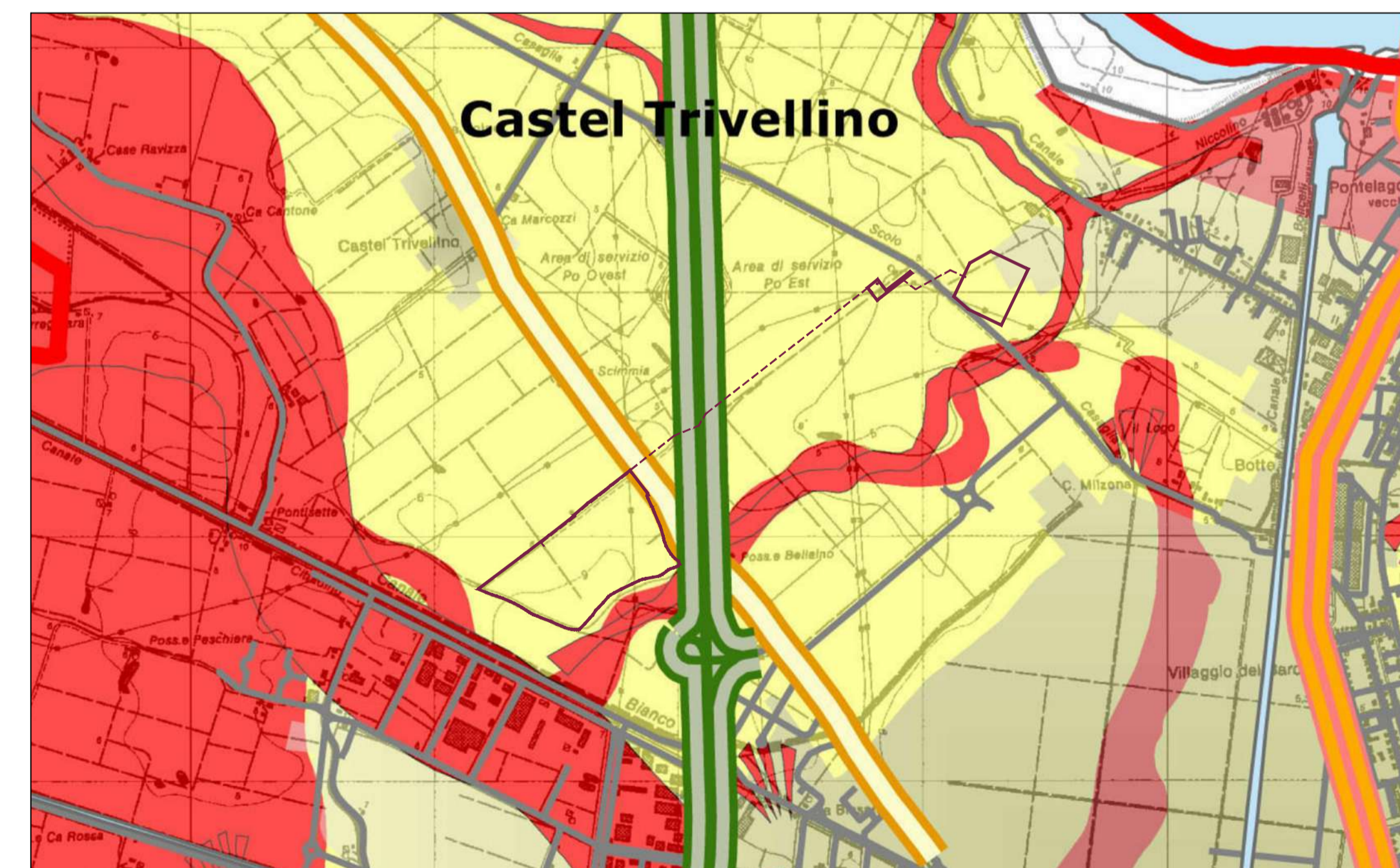
- gasdotti
- etilenodotti
- rete altissima tensione (220 e 380 Kw)
- rete alta tensione (132 Kw)

PTCP_TAV 2.0_Sistema insediativo_ SCALA 1:20.000



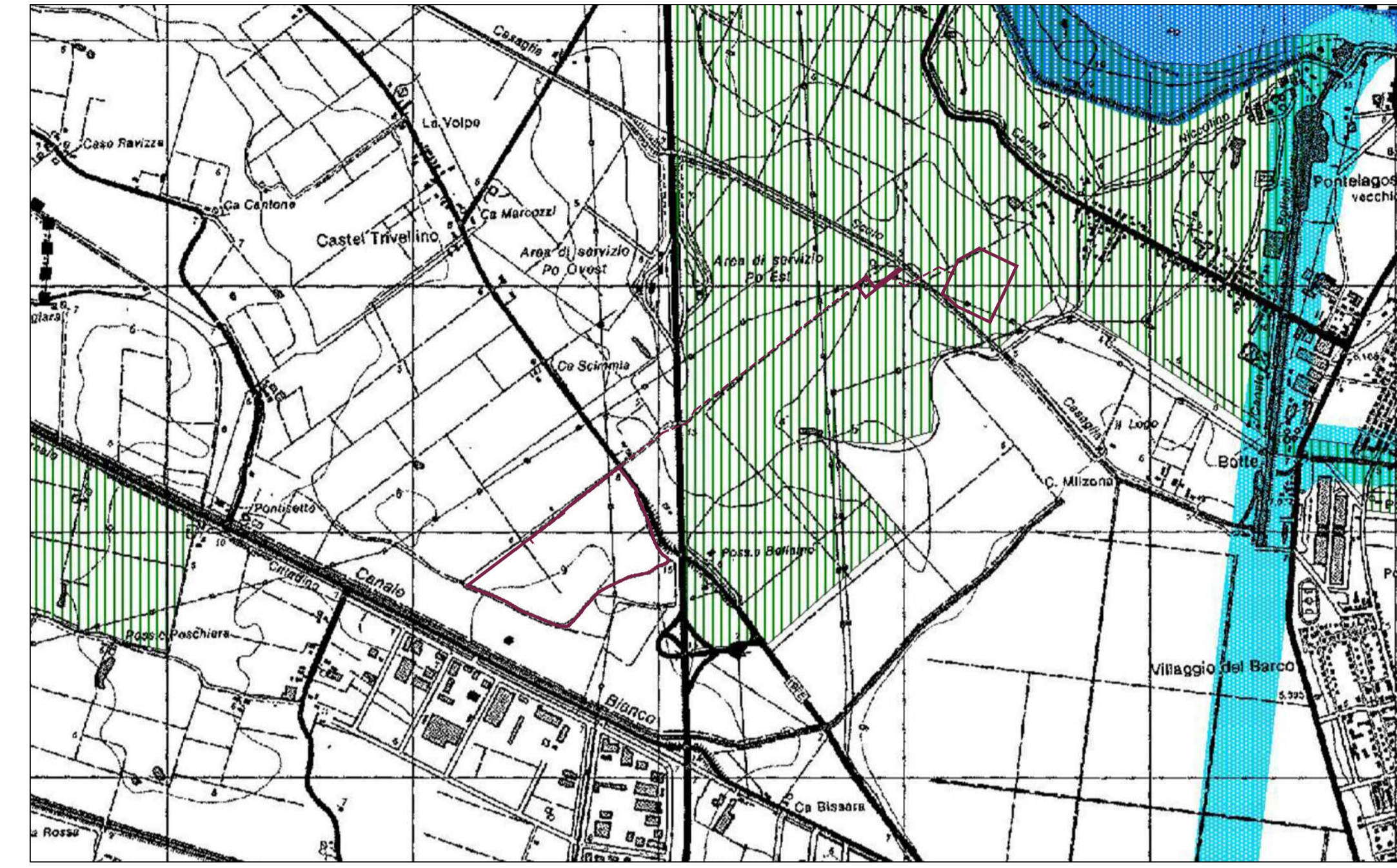
- sistemi insediativi:
- transpadano
 - grande rete PRIT '98

PTCP_TAV 3.2_Zonizzazione di sismica di primo livello_ SCALA 1:20.000



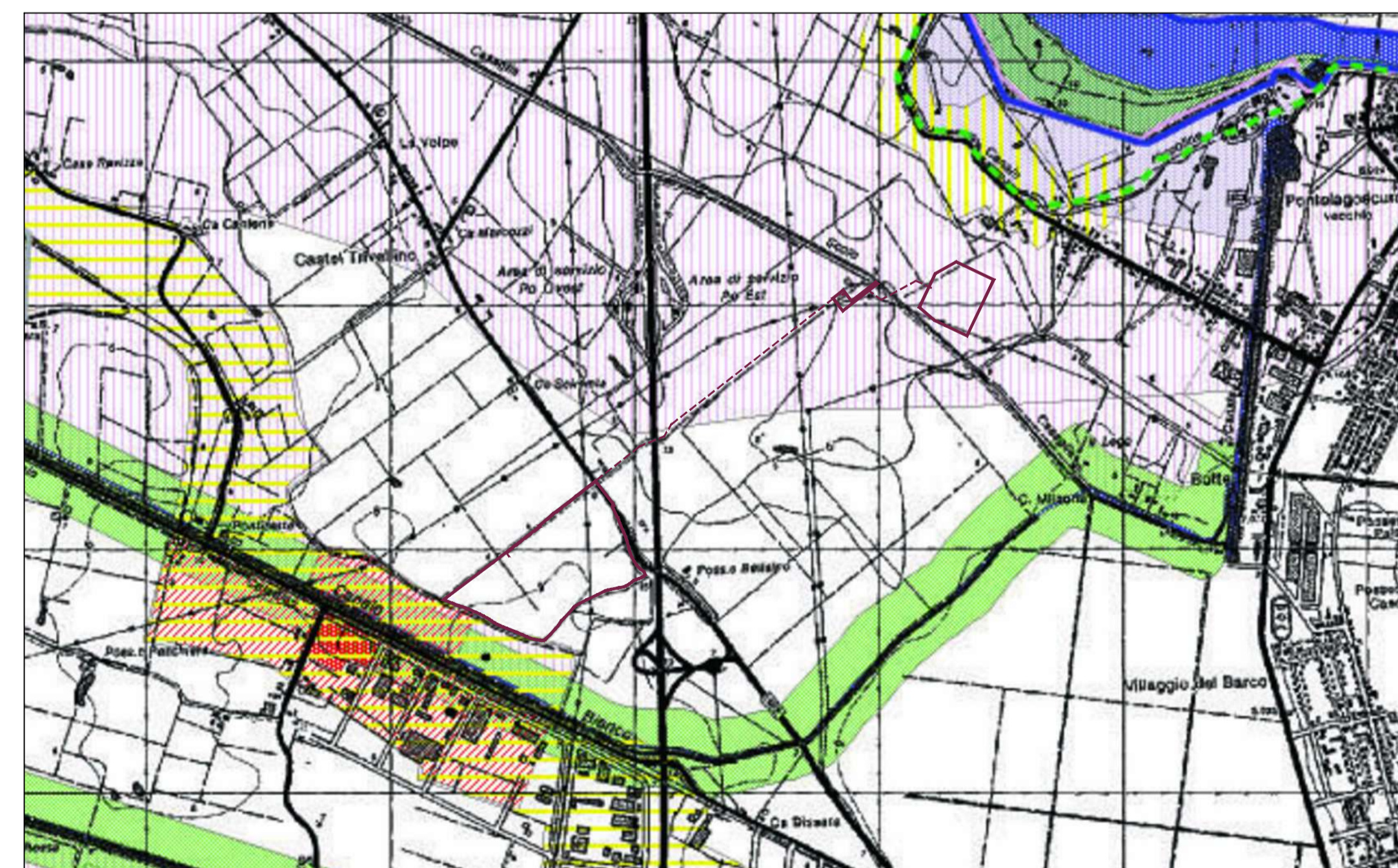
COMUNI ZONA	EFFETTIVAZIONE	LIVELLO DI APPROFONDIMENTO
4	amplificazione e liquefazione con conseguenti potenziali cedimenti per addensamento e/o ri-consolidazione indotti dal sisma	Analisi semplificata (il livello di approfondimento) Art. 36
5	amplificazione con conseguenti potenziali cedimenti per ri-consolidazione indotti da sisma	Analisi semplificata (il livello di approfondimento) Art. 36
6	amplificazione e liquefazione con conseguenti potenziali cedimenti per addensamento e/o ri-consolidazione indotti dal sisma	Analisi approfondita (il livello di approfondimento) Art. 36

PTCP_TAV 5.1.2_Sistema ambientale assetto della rete ecologica provinciale_ SCALA 1:20.000



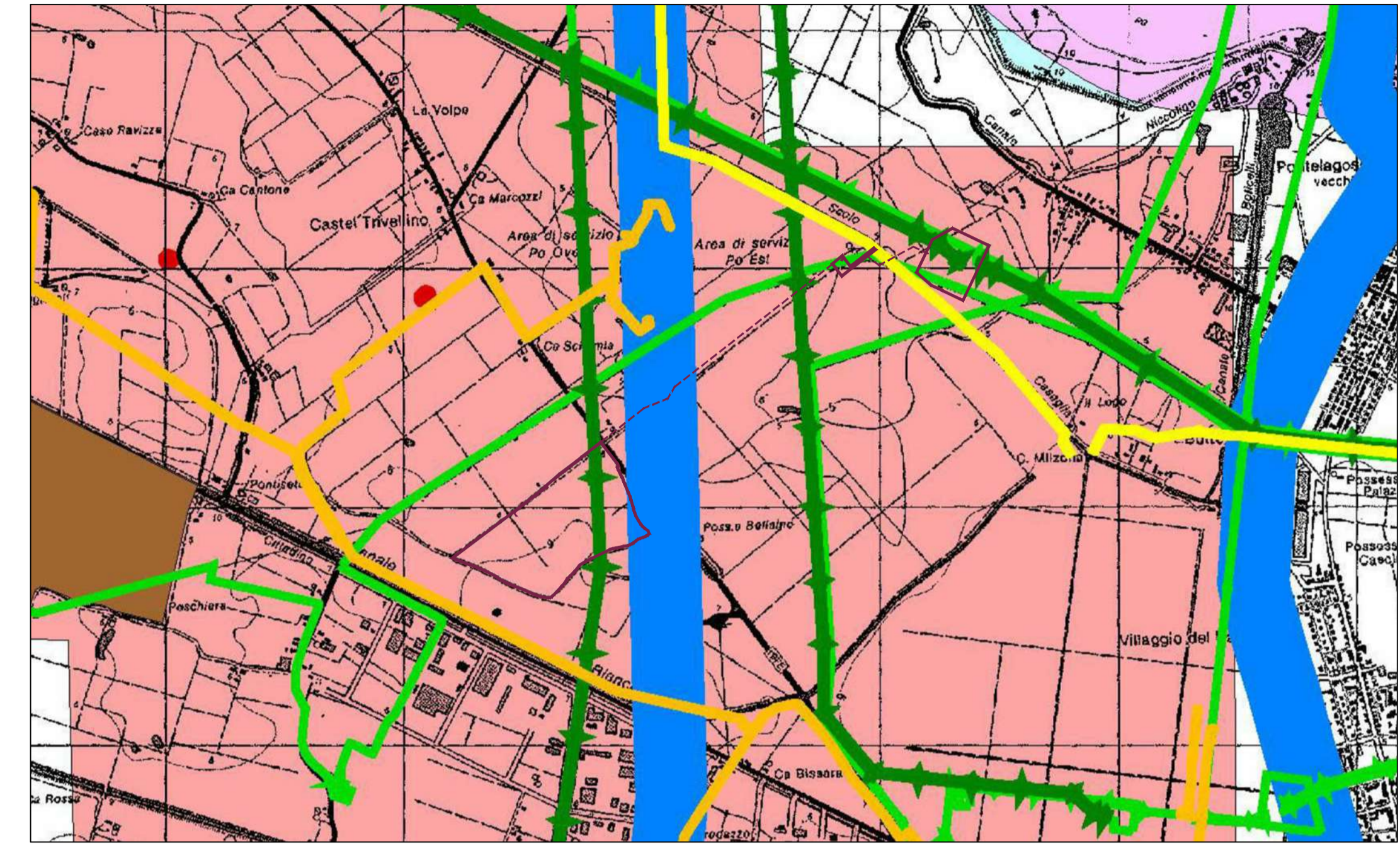
- Nodo ecologico di progetto (Art. 27-quarter)

PTCP_TAV 5.2_Il sistema ambientale_ SCALA 1:20.000



- LAGHI, CORSI D'ACQUA E ACQUE SOTTERRANEE
- aree di vulnerabilità idrogeologica e di particolare tutela per la pianificazione comunale (art.32)
 - zone di particolare interesse paesaggistico ambientale (art.19)
 - dossi o dune di rilevanza idrogeologica (art. 20 c. 2b)

PTCP_TAV 5.2.2_Ambiti con limitazioni d'uso_ SCALA 1:20.000



- Fascia di rispetto geotermia
- grande rete stradale esistente (PRIT '98)
- Metanodotti e fascia di rispetto
- Etilenodotti
- Rete altissima tensione (220 e 380 kw)
- Rete alta tensione (132 kw)
- Pozzi geotermia

LEGENDA

- Superficie occupata da impianto FV
- Elettrodotti