

Elettrodotta aerea 380 kV S.E. Bisaccia - S.E. Deliceto e Opera Connessa

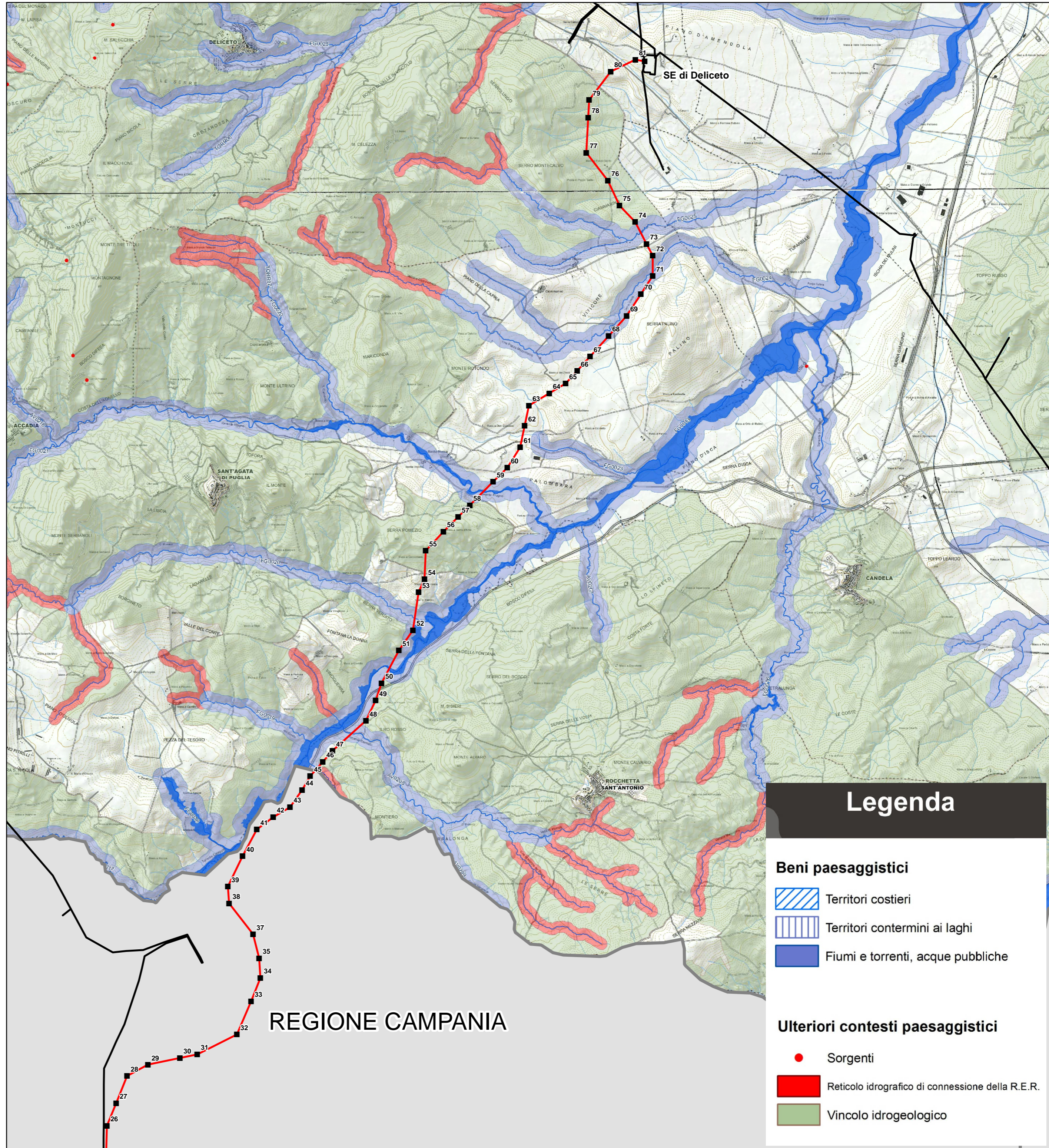
- Nuova linea elettrica 380 kV
- Nuova linea elettrica 150 kV
- Linea elettrica esistente
- Stazioni elettriche
- Sostegni nuova linea
- × Sostegni linea da demolire
- Sostegni esistenti



REVISIONI					
00	15/05/2013	PRIMA EMISSIONE	Arch. F. Zaccara	L. Di Tullio ING/CRE-ASA	N. Rivabene ING/CRE-ASA
N.	DATA	DESCRIZIONE	ELABORATO	VERIFICATO	APPROVATO

TIPOLOGIA DELL'ELABORATO	CODICE DELL'ELABORATO			
PLANIMETRIA	DEFR10015BASA00251-1.2	Elettrodotta a 380 kV in semplice terna "BISACCIA-DELICETO" e Opera Connessa		
PROGETTO		INTEGRAZIONI AL SIA		
RICAVATO DALLA DOC. TERNA		Interferenza e coerenza con il PPTR della Regione Puglia - Stralcio tavola 6.1.2 "Componenti idrologiche"-		
CLASSIFICAZIONE DI SICUREZZA				
NOME DEL FILE	SCALA CAD	FORMATO	SCALA	FOGLIO
DEFR10015BASA00251-1.2.PDF	1 unità = CAD	A2	1:50.000	2/6

Questo documento contiene informazioni di proprietà Terna Rete Italia S.p.A. e deve essere utilizzato esclusivamente dal destinatario in relazione alle finalità per le quali è stato ricevuto. E' vietata qualsiasi forma di riproduzione o di divulgazione senza l'esplicito consenso di Terna Rete Italia S.p.A.
This document contains information proprietary to Terna Rete Italia S.p.A. and it will have to be used exclusively for the purposes for which it has been furnished. Whichever shape of spreading or reproduction without the written permission of Terna Rete Italia S.p.A. is prohibit.



Legenda

Beni paesaggistici

- Territori costieri
- Territori contermini ai laghi
- Fiumi e torrenti, acque pubbliche

Ulteriori contesti paesaggistici

- Sorgenti
- Reticolo idrografico di connessione della R.E.R.
- Vincolo idrogeologico

REGIONE CAMPANIA