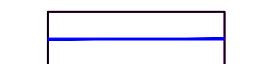
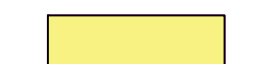

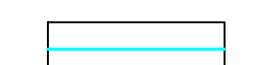
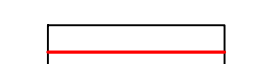
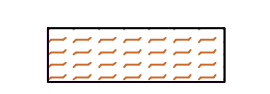
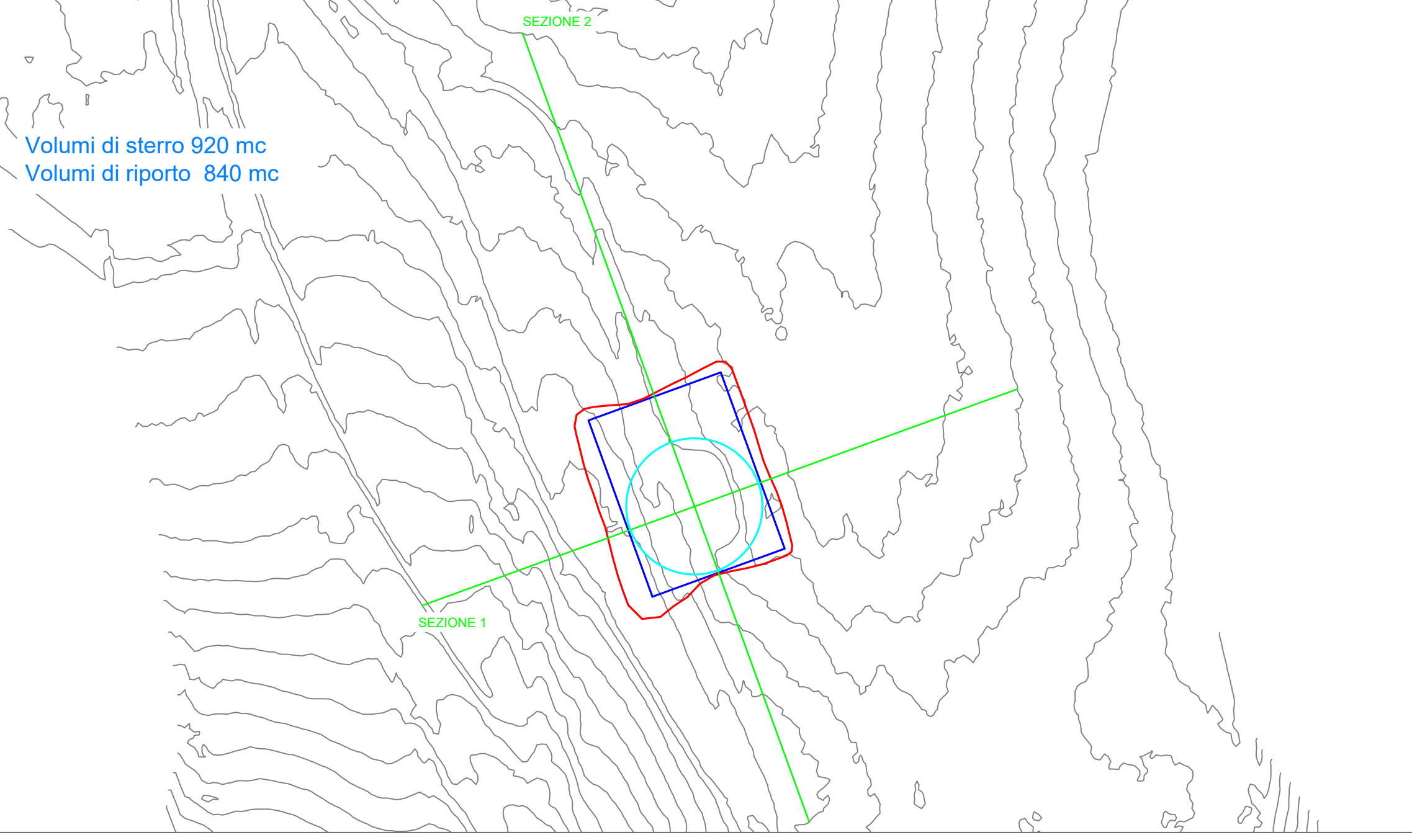


**LEGENDA**

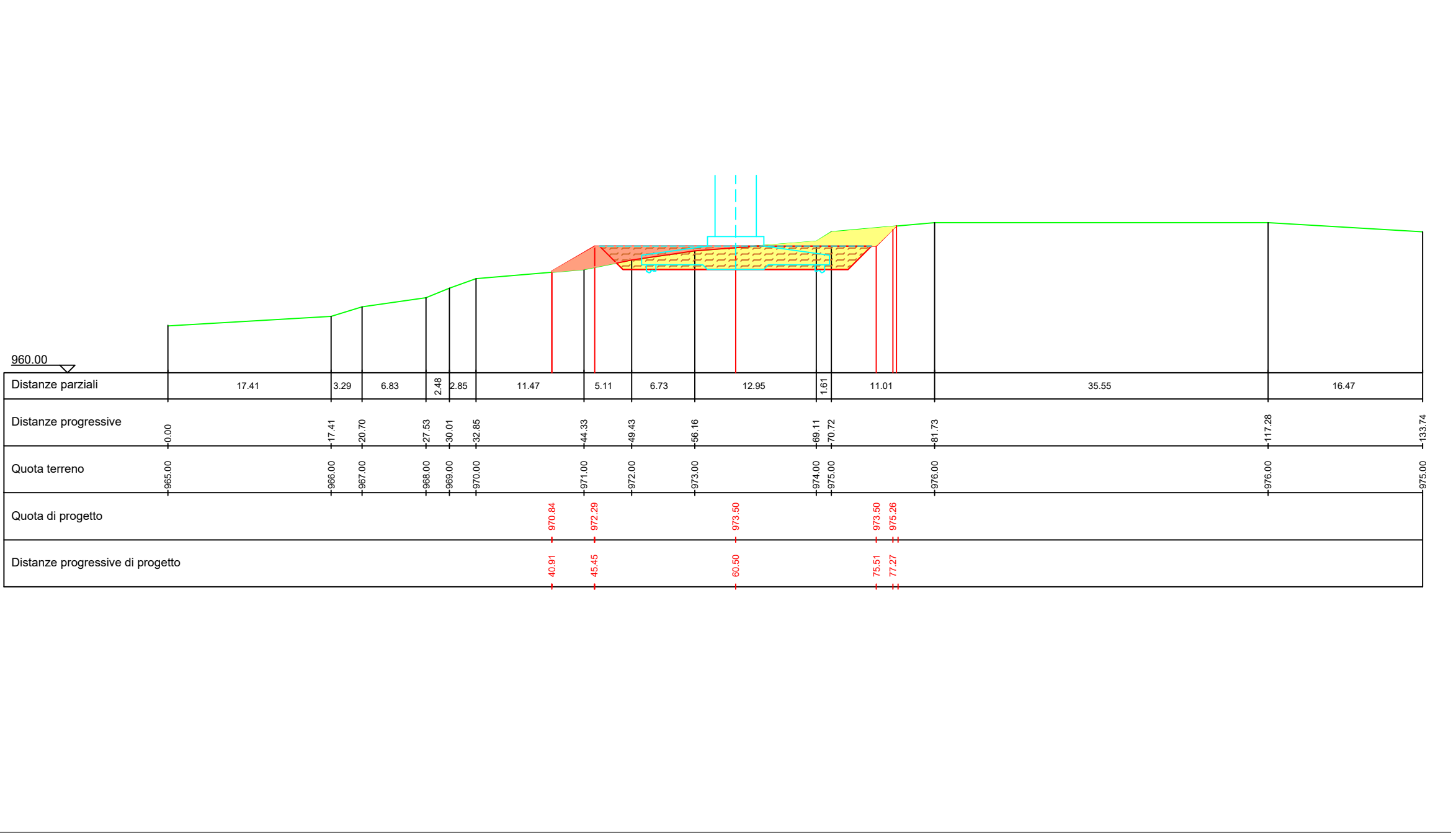
-  Limite piazzola definitiva
-  Area di sterro
-  Area di riporto
-  Fondazione aerogeneratore
-  Limiti aree di sterro e riporto
-  Area di rinterro e pacchetto piazzola aerogeneratore

**ALB9 - Planimetria piazzola definitiva - scala 1:1.000**

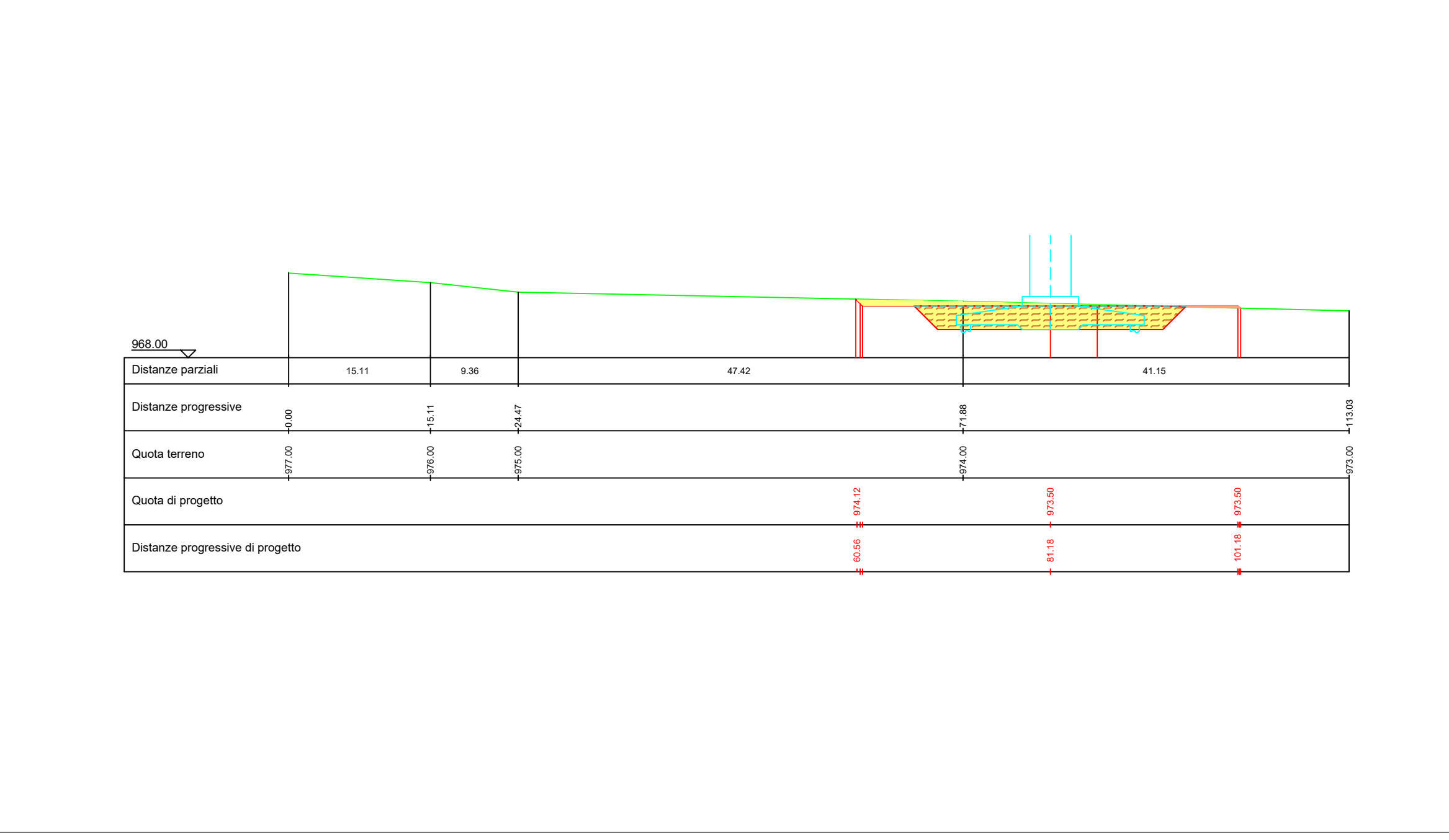


**AEROGENERATORE ALB9**

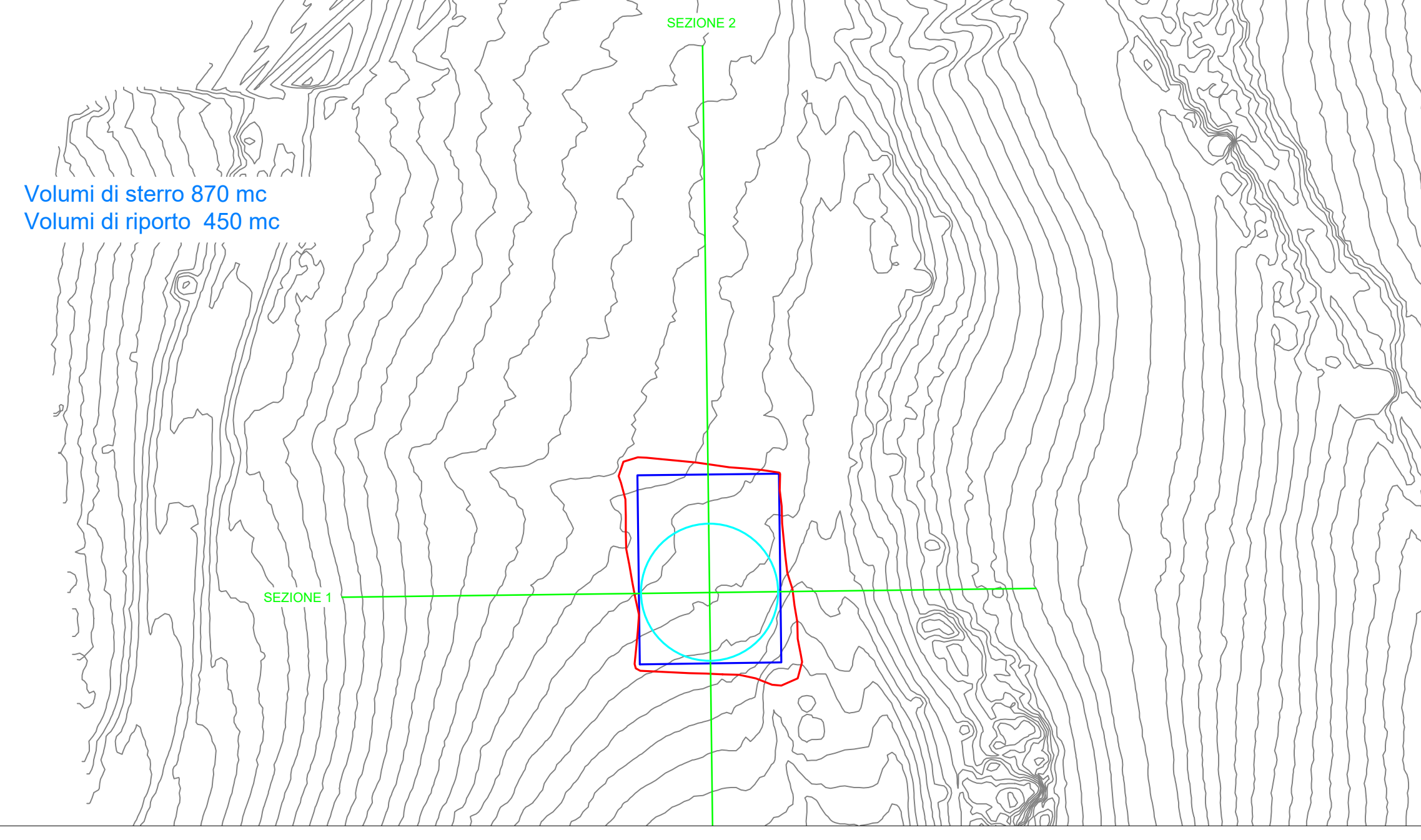
**ALB9 - Sezione 1 - scala 1:500**



**ALB9 - Sezione 2 - scala 1:500**

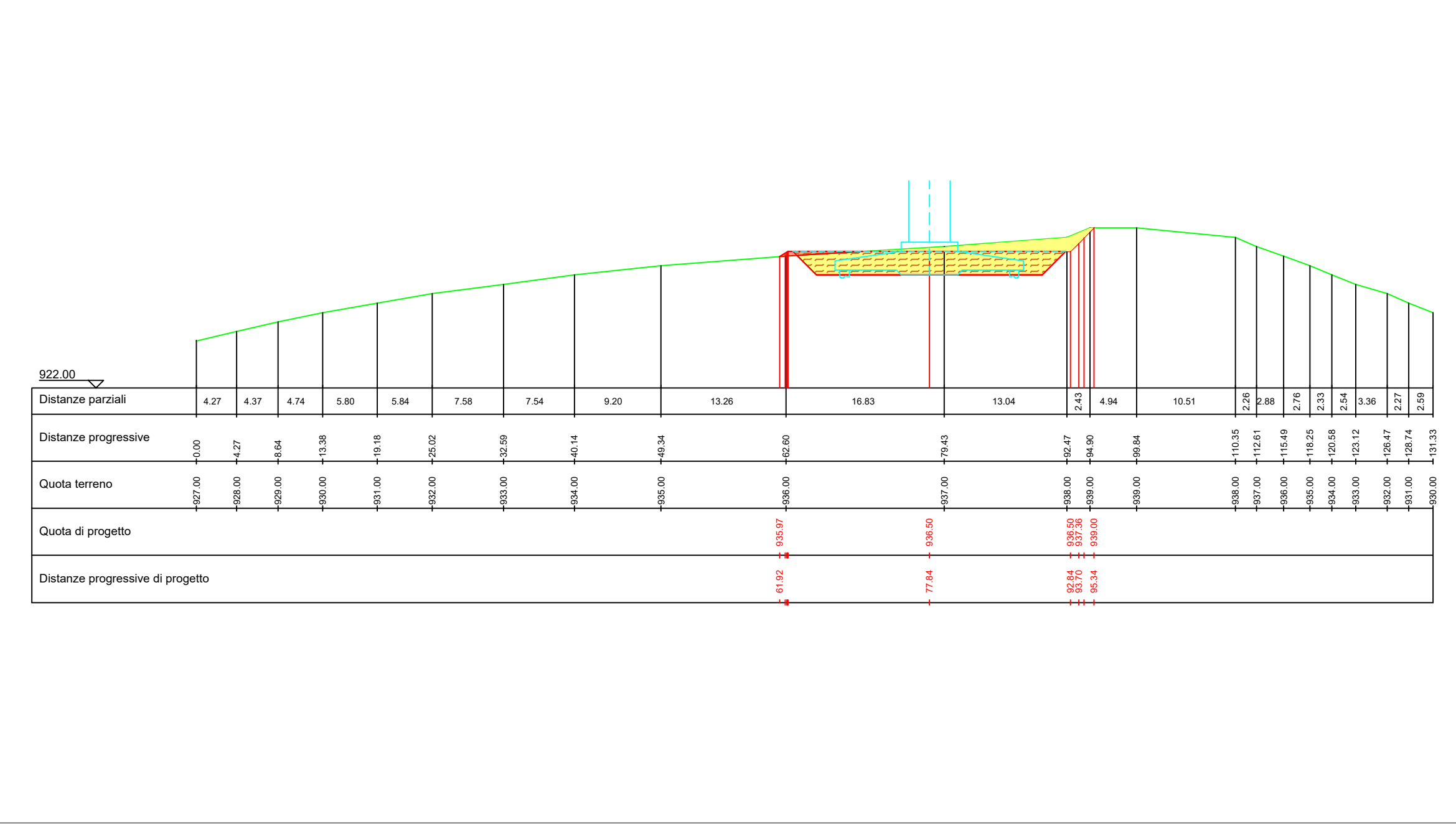


**ALB10 - Planimetria piazzola definitiva - scala 1:1.000**

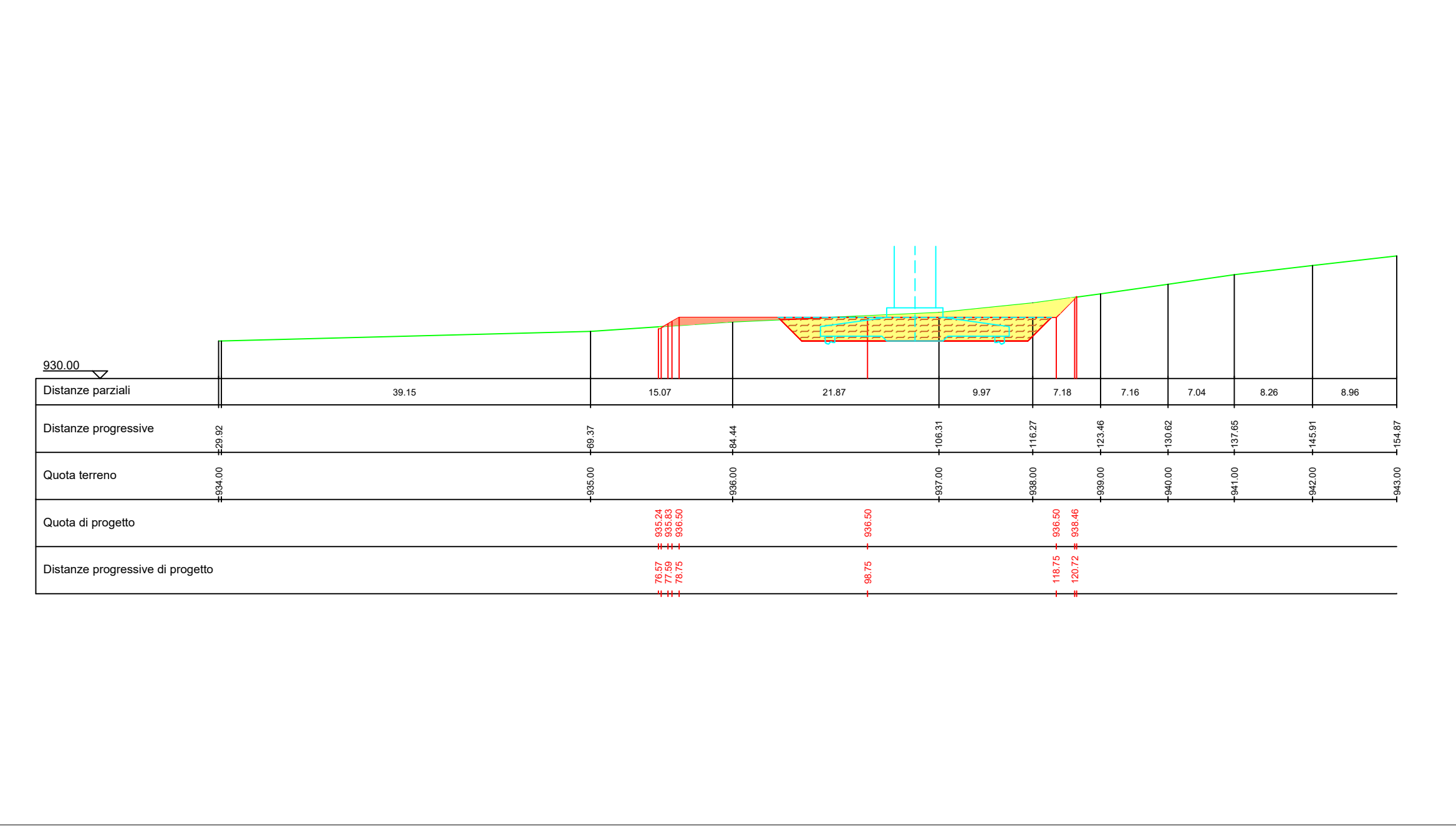


**AEROGENERATORE ALB10**

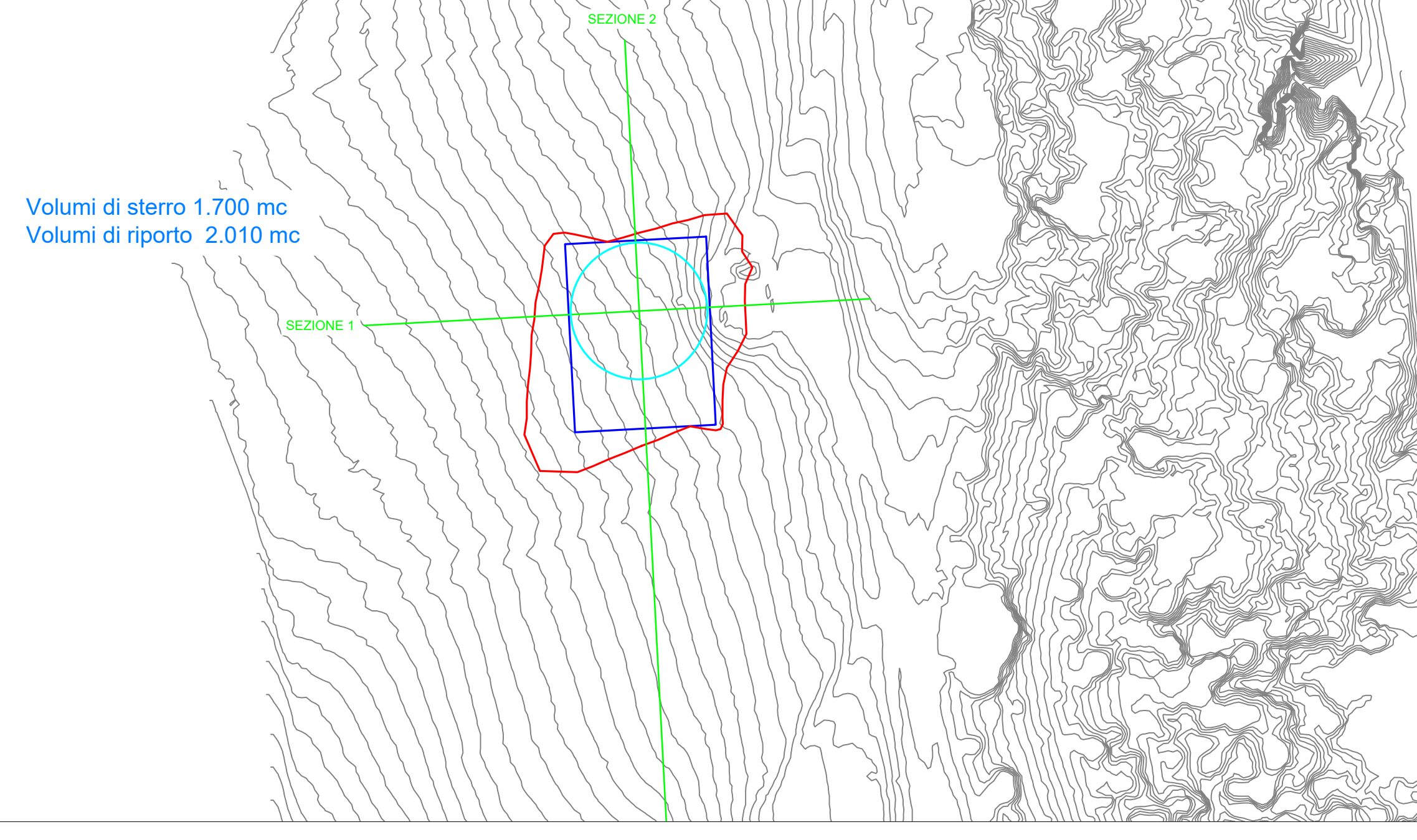
**ALB10 - Sezione 1 - scala 1:500**



**ALB10 - Sezione 2 - scala 1:500**

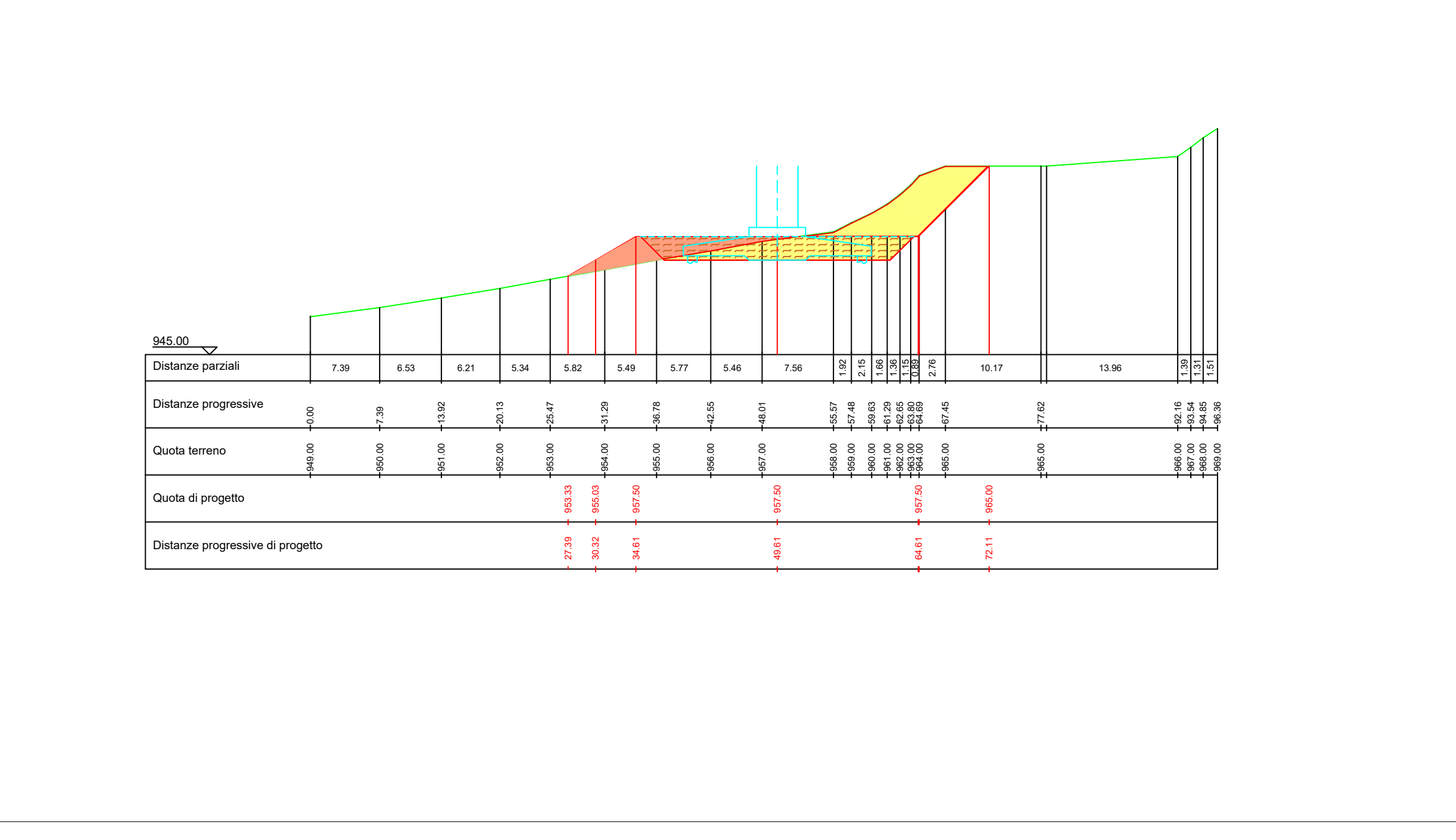


**ALB11 - Planimetria piazzola definitiva - scala 1:1.000**

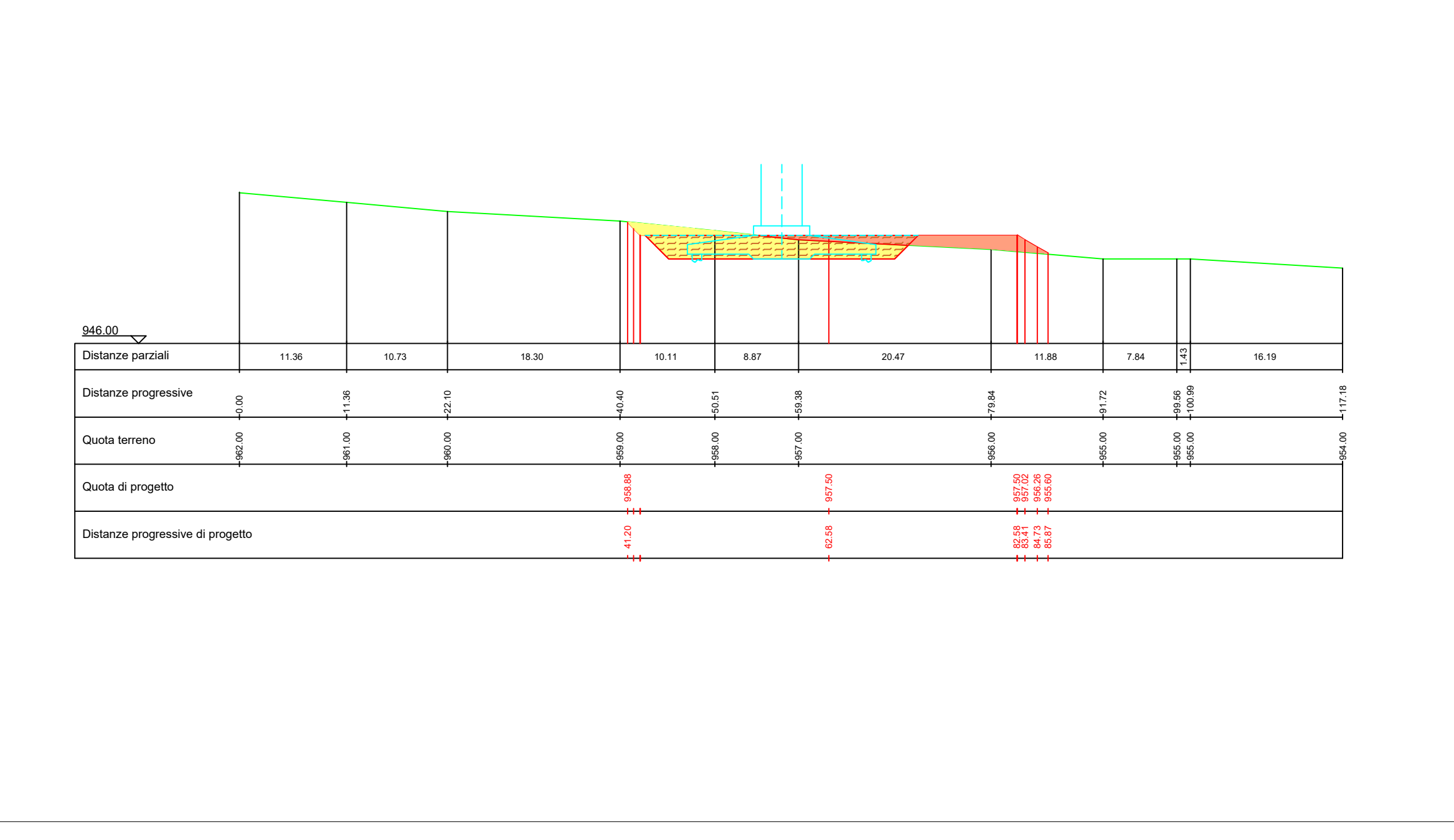


**AEROGENERATORE ALB11**

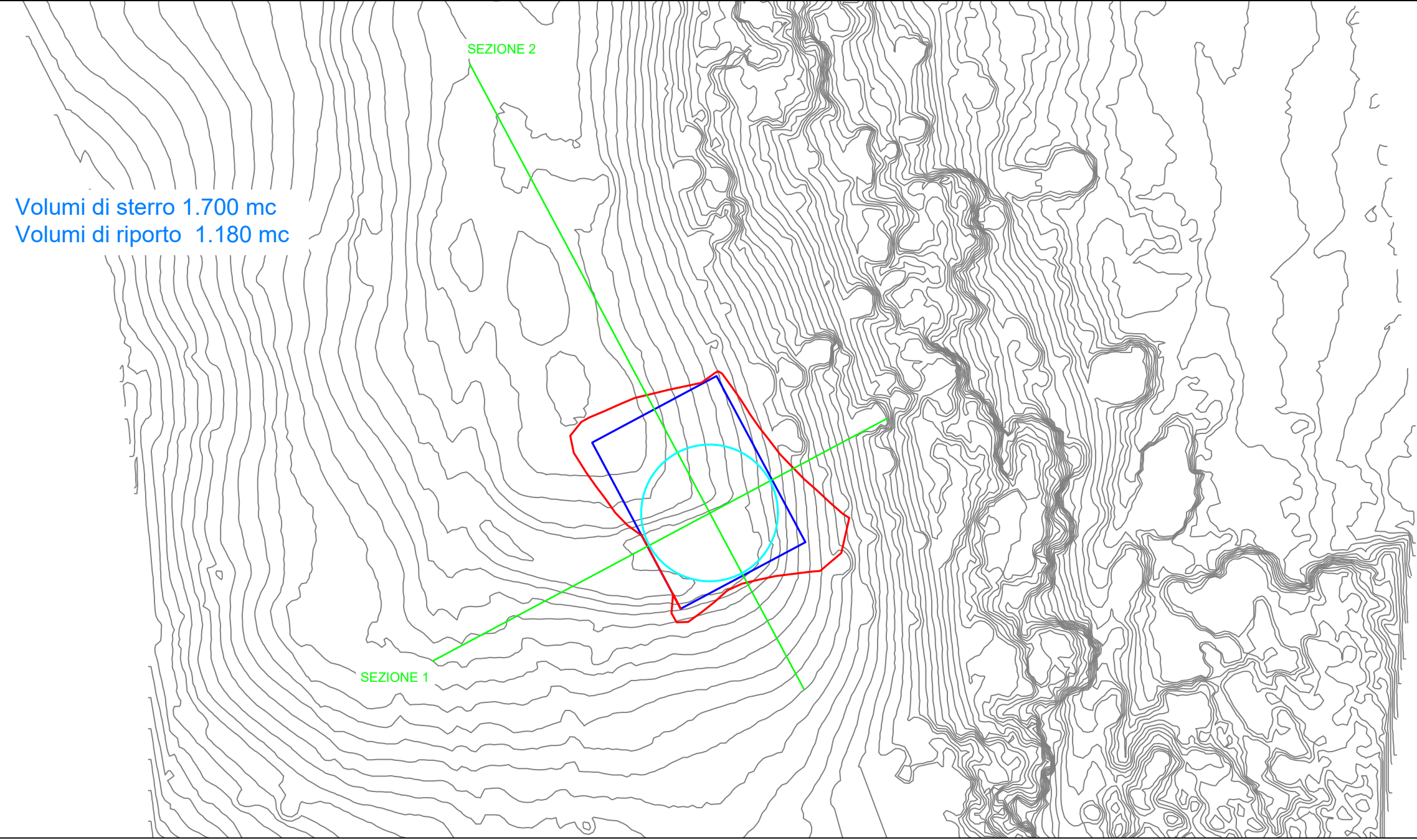
**ALB11 - Sezione 1 - scala 1:500**



**ALB11 - Sezione 2 - scala 1:500**

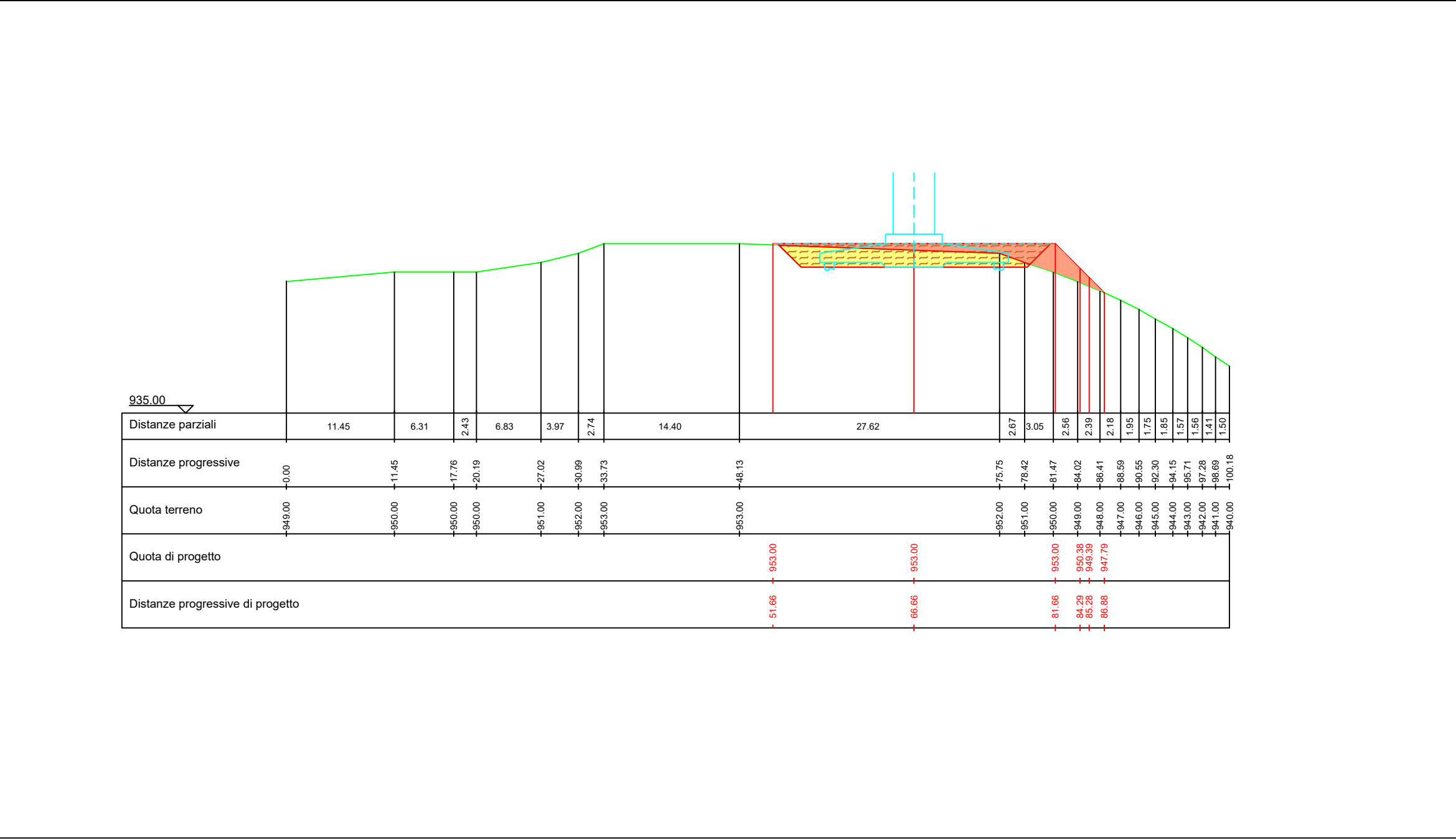


**ALB12 - Planimetria piazzola definitiva - scala 1:1.000**

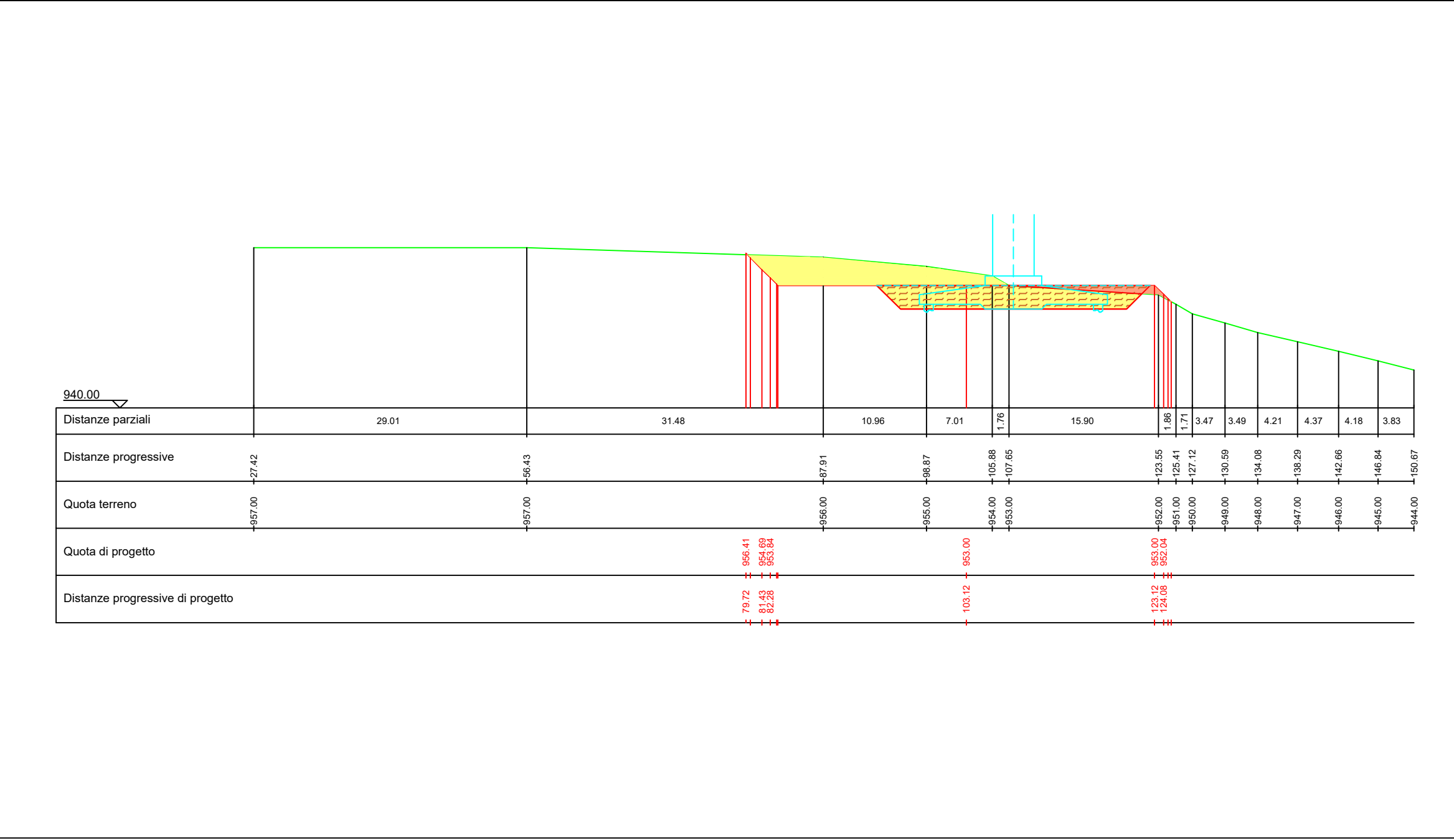


**AEROGENERATORE ALB12**

**ALB12 - Sezione 1 - scala 1:500**



**ALB12 - Sezione 2 - scala 1:500**



REGIONE PUGLIA      PROVINCIA DI FOGGIA

Comune di:  
**Alberona**

**IVPC**  
Sede legale: 80121 Napoli (NA) - Via Santa Maria a Cappella Vecchia 11 - 80121 Napoli  
Sede Operativa: 83100 Avellino - Via Circumvallazione 108 - Avellino - email: ivpc@ivpc.com

**I.V.P.C. S.r.l.**  
Via Santa Maria a Cappella Vecchia, 11 - 80121 Napoli  
Tel. 081 5480546  
E-Mail: ivpc@ivpc.com

**PROGETTO PER IL RIFACIMENTO E POTENZIAMENTO DI UN PARCO EOLICO ESISTENTE NEL COMUNE DI ALBERONA**

TITOLO ELABORATO:  
**DETTAGLIO PLANIMETRICO E SEZIONI DELLE PIAZZOLE DEFINITIVE AEROGENERATORI**

DATA: Luglio 2023      N° CODICE ELABORATO: **TAV\_09.3**

SCALA: VARIE      Formato: A0      Lingua: ITALIANO

Tipologia: D (disegno)

**STUDIO INGEGNERIA ELETTRICA**  
MEZZINA dott. ing. Antonio  
Via Torino 20/A - 10119 San Salvo (FG)  
Tel. 0862 228071 Fax 0862 242061  
E-Mail: ivpc@ivpc.com

**NOSTOI s.r.l.**  
Dott.ssa Maria Grazia Liseno  
Tel. 0862 428251 Fax 0862 428251  
E-Mail: ing.maria@nostonoi.com

**STM**  
Ing. Tommaso Monaco  
Tel. 0864 428251 Fax 0864 428251  
E-Mail: ing.tommaso@stmonaco.com

**STUDIO FALCONE**  
Ing. Antonio Falcone  
Tel. 0864 534378 Fax 0864 534378  
E-Mail: antonio.falcone@studiofalcone.it

**Dott. Nazario Di Lella**  
Tel. 328 581292  
E-Mail: nazario@diella.com

**Geom. Matteo Occhiochiuso**  
Tel. 328 581292  
E-Mail: matteo.occhiochiuso@ing.it

**Dott. Agr. Pasquale Fausto Milano**  
Tel. 347895757  
E-Mail: mpa@pasqualemilano.com

01	Luglio 2023	Remissione progetto definitivo a seguito migrazione del Misse	Studio Mezzina	IVPC s.r.l.
00	Settembre 2022	Emissione progetto definitivo	Studio Mezzina	IVPC s.r.l.
1° REVISIONE	DATA:	OGGETTO DELLA REVISIONE:	ELABORATORE:	APPROVAZIONE:

Prospetto e dato del presente documento sono riservati - la riproduzione è vietata.