


Elettrodotto a 380 kV in semplice terna "BISACCIA-DELICETO" e Opera Connessa

 Nuova linea elettrica 380 kV

 Nuova linea elettrica 150 kV


 Stazioni elettriche



Sistema di riferimento
U.T.M. WGS 1984 Fuso 33

0 1.250 2.500 5.000 7.500 10.000 Metri

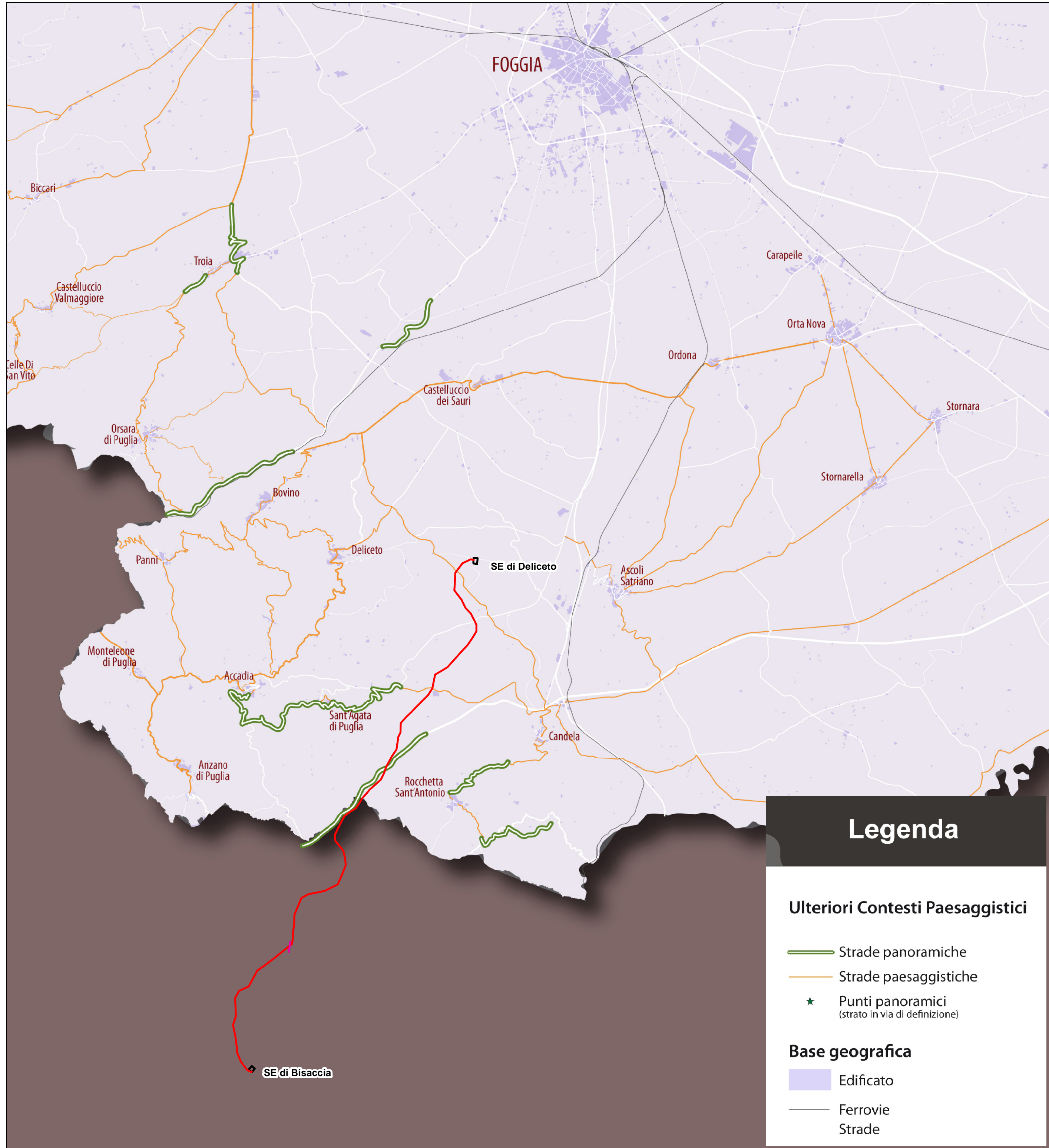
REVISIONI	N.	DATA	DESCRIZIONE	ELABORATO	VERIFICATO	APPROVATO
	00	15/05/2013	PRIMA EMISSIONE	Arch. F. Zaccara	L. Di Tullio ING/CRE-ASA	N. Rivabene ING/CRE-ASA

TIPOLOGIA DELL'ELABORATO	CODICE DELL'ELABORATO	
PLANIMETRIA	DEFR10015BASA00251-1.6	

PROGETTO	<p>Elettrodotto a 380 kV in semplice terna "BISACCIA-DELICETO" e Opera Connessa</p> <p>INTEGRAZIONI AL SIA Interferenza e coerenza con il PPTR della Regione Puglia Stralcio tavola 6.3.2 "Componenti dei valori percettivi"</p>			
RICAVATO DALLA DOC. TERNA				
CLASSIFICAZIONE DI SICUREZZA				




NOME DEL FILE	SCALA CAD	FORMATO	SCALA	FOGLIO
DEFR10015BASA00251-1.6.PDF	1 unità = CAD	A2	1:150.000	6/6

Questo documento contiene informazioni di proprietà Terna Rete Italia S.p.A. e deve essere utilizzato esclusivamente dal destinatario in relazione alle finalità per le quali è stato ricevuto. E' vietata qualsiasi forma di riproduzione o di divulgazione senza l'esplicito consenso di Terna Rete Italia S.p.A.
This document contains information proprietary to Terna Rete Italia S.p.A. and it will have to be used exclusively for the purposes for which it has been furnished. Whichever shape of spreading or reproduction without the written permission of Terna Rete Italia S.p.A. is prohibi.



Legenda

Ulteriori Contesti Paesaggistici

-  Strade panoramiche
-  Strade paesaggistiche
-  Punti panoramici (strato in via di definizione)

Base geografica

-  Edificato
-  Ferrovie
-  Strade