

REGIONE PUGLIA



PROVINCIA DI FOGGIA

Comuni di :

Anzano di Puglia



Monteleone di Puglia



Sant'Agata di Puglia



PROPONENTE

IVPC

IVPC S.r.l.

Sede legale : 80121 Napoli (NA) - Vico Santa Maria a Cappella Vecchia 11
Sede Operativa : 83100 Avellino - Via Circumvallazione 108
Indirizzo email ivpc@pec.ivpc.com**I.V.P.C. S.r.l.**
Vico Santa Maria a Cappella Vecchia, 11
80121 Napoli

P.IVA: 01895480646



OPERA

**PROGETTO PER IL RIFACIMENTO E POTENZIAMENTO
DI UN PARCO EOLICO ESISTENTE NEI COMUNI DI ANZANO DI PUGLIA,
MONTELEONE DI PUGLIA E SANT'AGATA DI PUGLIA**

OGGETTO

TITOLO ELABORATO :

Elenco ricettori e mappa dei rilievi

DATA :

Settembre 2022

N°/CODICE ELABORATO :

R_20.1

SCALA :

Tipologia :

R (Relazioni)

Formato : A4

Lingua :

ITALIANO

I TECNICI

Progettazione generale
e progettazione elettrica
Coordinamento progetto**STUDIO INGEGNERIA ELETTRICA**

MEZZINA dott. ing. Antonio

Via Tiberio Solis n.128 | 71016 San Severo (FG)

Tel. 0882.228072 | Fax 0882.243651

e-mail: info@studiomezzina.net | web: www.studiomezzina.netConsulenza
archeologica**NOSTOI s.r.l.****Dott.ssa Maria Grazia Liseno**

Tel. 0972.081259 | Fax 0972.83694

E-Mail: mgliseno@nostoisrl.itConsulenza idraulica, geologica
e geotecnica**Dott. Nazario Di Lella**

Tel./Fax 0882.991704 | cell. 328 3250902

E-Mail: geol.dilella@gmail.comConsulenza
strutturale**Ing. Tommaso Monaco**

Tel. 0885.429850 | Fax 0885.090485

E-Mail: ing.tommaso@studiotecnicomonaco.itConsulenza
topografica**Geom. Matteo Occhiochiuso**

Tel. 328 5615292

E-Mail: matteo.occhiochiuso@virgilio.itConsulenza
acustica**STUDIO FALCONE**
Ingegneria**Ing. Antonio Falcone**

Tel. 0884.534378 | Fax. 0884.534378

E-Mail: antonio.falcone@studiofalcone.euConsulenza Analisi paesaggistica
e studio di impatto ambientale**Dott. Agr. Pasquale Fausto Milano**

Tel. 3478880757

E-Mail: milpaf@gmail.com

01

Luglio 2023

Remissione progetto a seguito integrazione del Mase

Studio Mezzina

IVPC s.r.l.

00

Settembre 2022

Emissione progetto definitivo

Studio Mezzina

IVPC s.r.l.

N° REVISIONE

DATA

OGGETTO DELLA REVISIONE

ELABORAZIONE

APPROVAZIONE

INDICE

RICERCA CATASTALE ED ANALISI DEI RICETTORI	Pag.2
ELENCO RICETTORI AGIBILI E/O ABITABILI	Pag.4
ELENCO RICETTORI NON AGIBILI E/O NON ABITABILI	Pag.35
ALLEGATO – MAPPA DEI PUNTI DI RILIEVO	Pag.38

RICERCA CATASTALE ED ANALISI DEI RICETTORI

Ricettori	Foglio	P.IIa	Comune	Categoria	VERIFICA DIFFERENZIALE
R1	26	510	Monteleone	C2	DIURNO
R105	27	455	Monteleone	A3	DIURNO E NOTTURNO
R109	30	358	Monteleone	C2	DIURNO
R11	26	467	Monteleone	A4	DIURNO E NOTTURNO
R13	26	466	Monteleone	C6	DIURNO
R132	2	693	Anzano	F7	DIURNO
R14	26	333	Monteleone	Chiesa	DIURNO
R15	27	536	Monteleone	A3	DIURNO E NOTTURNO
R17	27	438	Monteleone	A4	DIURNO E NOTTURNO
R18	27	535	Monteleone	A3	DIURNO E NOTTURNO
R2	26	483	Monteleone	A3	DIURNO E NOTTURNO
R20	27	533	Monteleone	C2	DIURNO
R201	52	419	Sant'Agata	A3	DIURNO E NOTTURNO
R202	4	448	Anzano	A4	DIURNO E NOTTURNO
R203	1	1009	Anzano	C2	DIURNO
R204	1	1042	Anzano	A4	DIURNO E NOTTURNO
R21	27	476	Monteleone	C2	DIURNO
R22	27	480	Monteleone	A4	DIURNO E NOTTURNO
R226	4	413	Anzano	A3	DIURNO
R227	4	435	Anzano	F2	DIURNO
R228	4	431	Anzano	F1	DIURNO
R23	27	477	Monteleone	C2	DIURNO
R233	68	702	Sant'Agata	A4	DIURNO E NOTTURNO
R235	69	305	Sant'Agata	C2	DIURNO
R24	28	417	Monteleone	A3	DIURNO E NOTTURNO
R247	70	1039	Sant'Agata	C2	DIURNO
R25	28	421	Monteleone	A3	DIURNO E NOTTURNO
R251	68	696	Sant'Agata	E.U.	DIURNO
R253	48	119	Sant'Agata	C.non Abitativa	DIURNO
R259	4	228	Anzano	Diruto	DIURNO
R27	30	351	Monteleone	A4	DIURNO E NOTTURNO
R28	30	349	Monteleone	C2	DIURNO
R29	30	359	Monteleone	C2	DIURNO
R3	26	512	Monteleone	A3	DIURNO E NOTTURNO
R32	2	685	Anzano	A4	DIURNO E NOTTURNO
R32	2	686	Anzano	C2	DIURNO
R33	2	666	Anzano	C2	DIURNO
R34	2	893	Trevico		DIURNO
R35	52	415	Sant'Agata	A4	DIURNO E NOTTURNO
R36	52	432	Sant'Agata	A4	DIURNO E NOTTURNO
R37	52	357	Sant'Agata	C2	DIURNO
R38	54	428	Sant'Agata	A7	DIURNO E NOTTURNO

R39	54	438	Sant'Agata	F2	DIURNO
R40	54	134	Sant'Agata	C2	DIURNO
R41	54	389	Sant'Agata	A3	DIURNO E NOTTURNO
R42	54	390	Sant'Agata	C6	DIURNO
R43	68	664	Sant'Agata	C2	DIURNO
R45	68	665	Sant'Agata	A4	DIURNO E NOTTURNO
R46	68	670	Sant'Agata	F6	DIURNO
R47	4	420	Anzano	C2	DIURNO
R49	70	990	Sant'Agata	A4	DIURNO E NOTTURNO
R5	26	158	Monteleone	Diruto	DIURNO
R50	28	395	Monteleone	A3	DIURNO E NOTTURNO
R51	27	485	Monteleone	E.U.	DIURNO
R53	28	393	Monteleone	A3	DIURNO E NOTTURNO
R61	4	18	Anzano	Diruto	DIURNO
R7	22	545	Monteleone	A4	DIURNO E NOTTURNO
R76	26	463	Monteleone	C2	DIURNO
R77	27	446	Monteleone	C2	DIURNO
R79	27	448	Monteleone	A3	DIURNO E NOTTURNO
R81	27	441	Monteleone	C2	DIURNO
R88	22	561	Monteleone	A4	DIURNO E NOTTURNO

**RICETTORI
AGIBILI e/o ABITABILI**

In questo gruppo vengono definiti i fabbricati che più inglobano la definizione di ricettore, e cioè tutte quelle costruzioni chiuse che permettono lo stazionamento delle persone per almeno 4h al giorno senza alcun tipo di pericolo. Questo gruppo a sua volta viene suddiviso in vari sottogruppi a seconda del censimento catastale, che permette di definire se un ricettore è soggetto alla verifica dei limiti assoluti e differenziali nei 2 periodi di riferimento in cui viene diviso il il giorno solare, e cioè il periodo Diurno (06:00 - 22:00) e il periodo Notturmo (22:00 – 06:00).

Di seguito vengono riportati i vari sottogruppi come sopra definiti:

CATEGORIA A

In questa categoria rientrano gli immobili a destinazione ordinaria e principalmente ad uso abitativo. Nel caso in esame gli immobili appartengono a categorie come A3(abitazione di tipo economico) e A4(abitazione di tipo popolare), A7(abitazione in villini), per cui si procederà alla verifica dei limiti assoluti e differenziali sia durante il periodo Diurno che durante il periodo Notturno.

RICETTORE R2 (A3)



RICETTORE R79(A3)



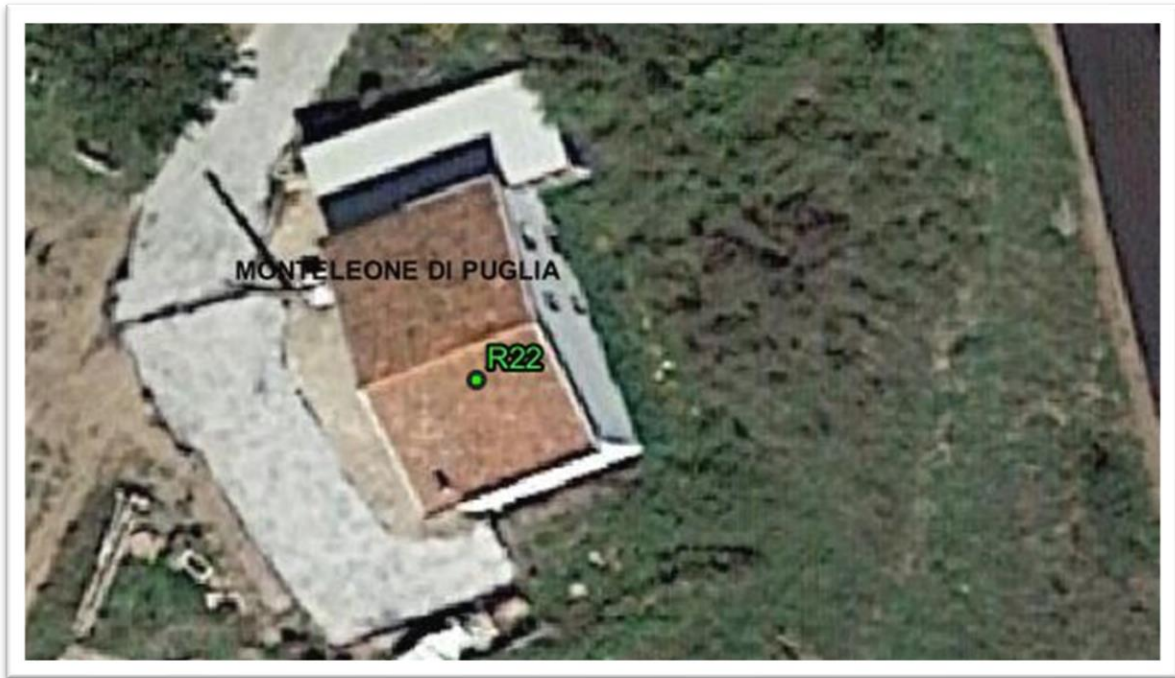
RICETTORI R15(A3) e R17(A4)



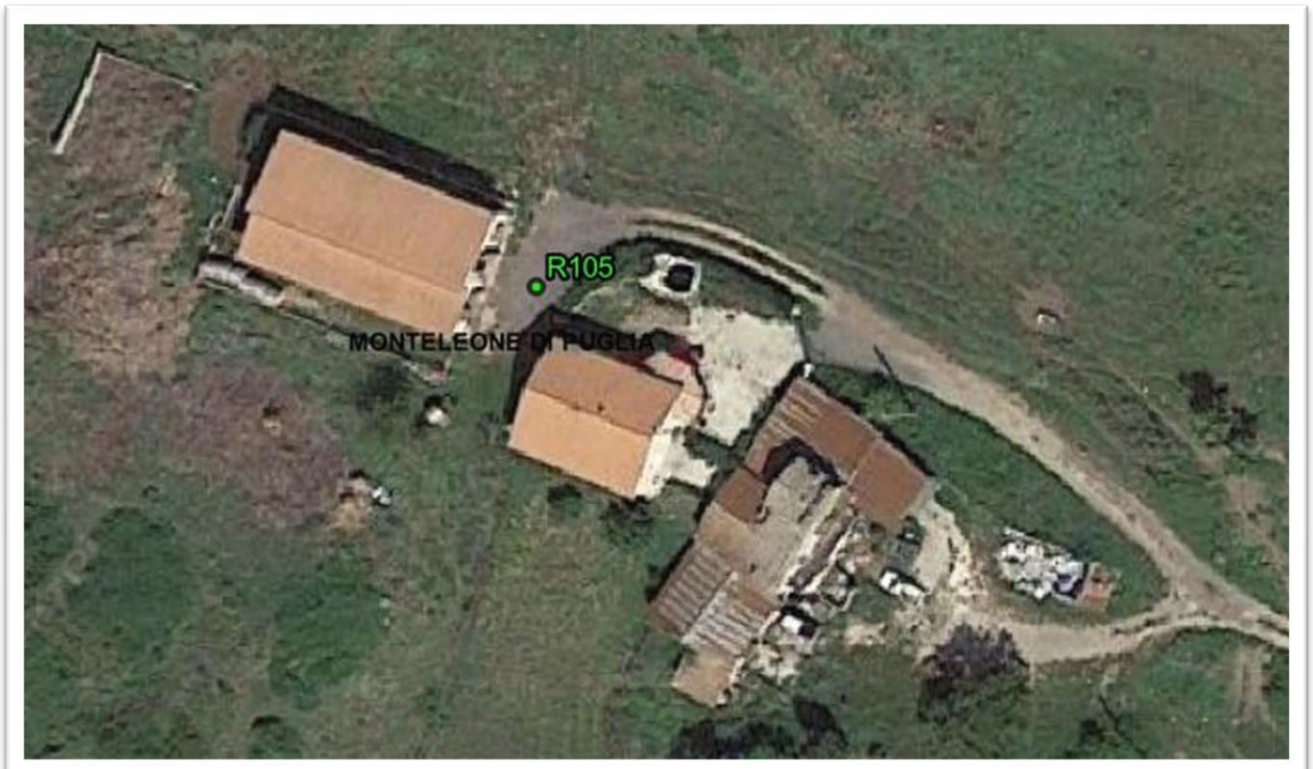
RICETTORE R18(A3)



RICETTORE R22(A4)



RICETTORE R105(A3)



RICETTORE R27(A4)



RICETTORE R32(A4)



RICETTORE R53(A3)



RICETTORE R25(A3)



RICETTORE R50(A3)



RICETTORE R11(A4) e R7(A4)



RICETTORE R3 (A3)



RICETTORE R201(A3)



RICETTORE R35(A4)



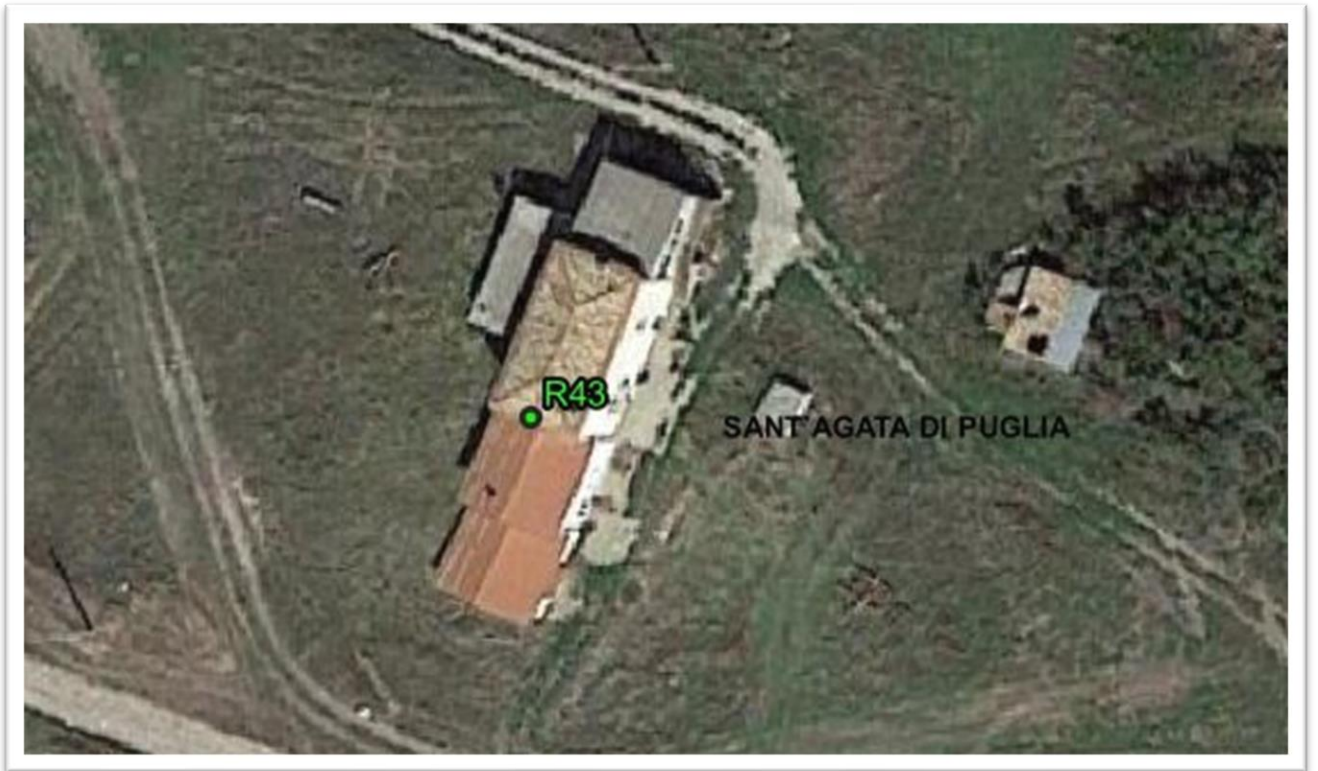
RICETTORE R36(A4)



RICETTORE R38(A7)



RICETTORE R43(A3)



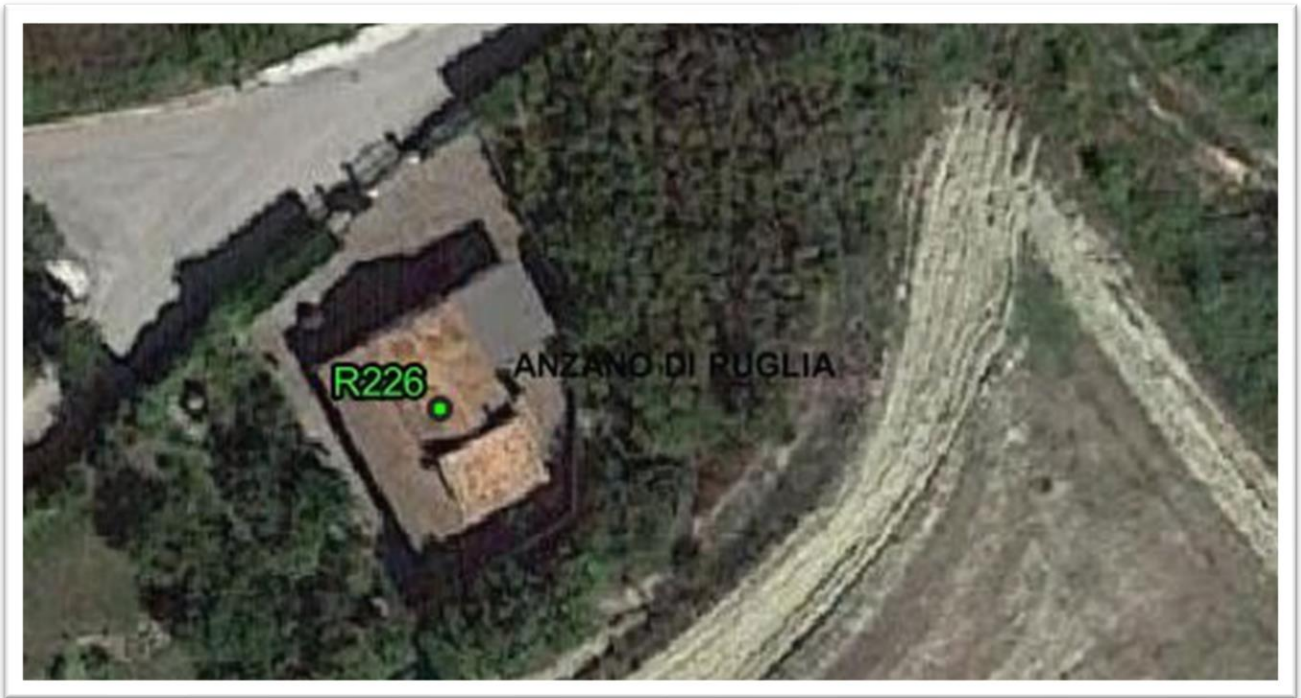
RICETTORE R202(A4)



RICETTORE R204(A4)



RICETTORE R226(A3)



RICETTORE R49(A4)



RICETTORE R233(A4)



RICETTORE R45(A4)



RICETTORE R88(A4)



RICETTORE R24(A3)



CATEGORIA C

Anche in questa categoria ricadono gli immobili a destinazione ordinaria riconducibili alla categoria C2 (magazzini o locali depositi) e C6(stalle, scuderie, rimesse, autorimesse...) per cui è prevista la presenza di persone durante il periodo Diurno, ma non essendo abitativi non è prevista la presenza di persone durante il periodo Notturno. Pertanto sarà prevista la verifica dei limiti assoluti sia per il periodo Diurno che Notturno, mentre la verifica differenziale riguarderà il solo periodo Diurno

RICETTORE R1(C2)



RICETTORE R76(C2)



RICETTORE R81(C2)



RICETTORE R77(C2)



RICETTORE R20(C2)



RICETTORE R21(C2)



RICETTORE R23(C2)



RICETTORE R109 (C2)



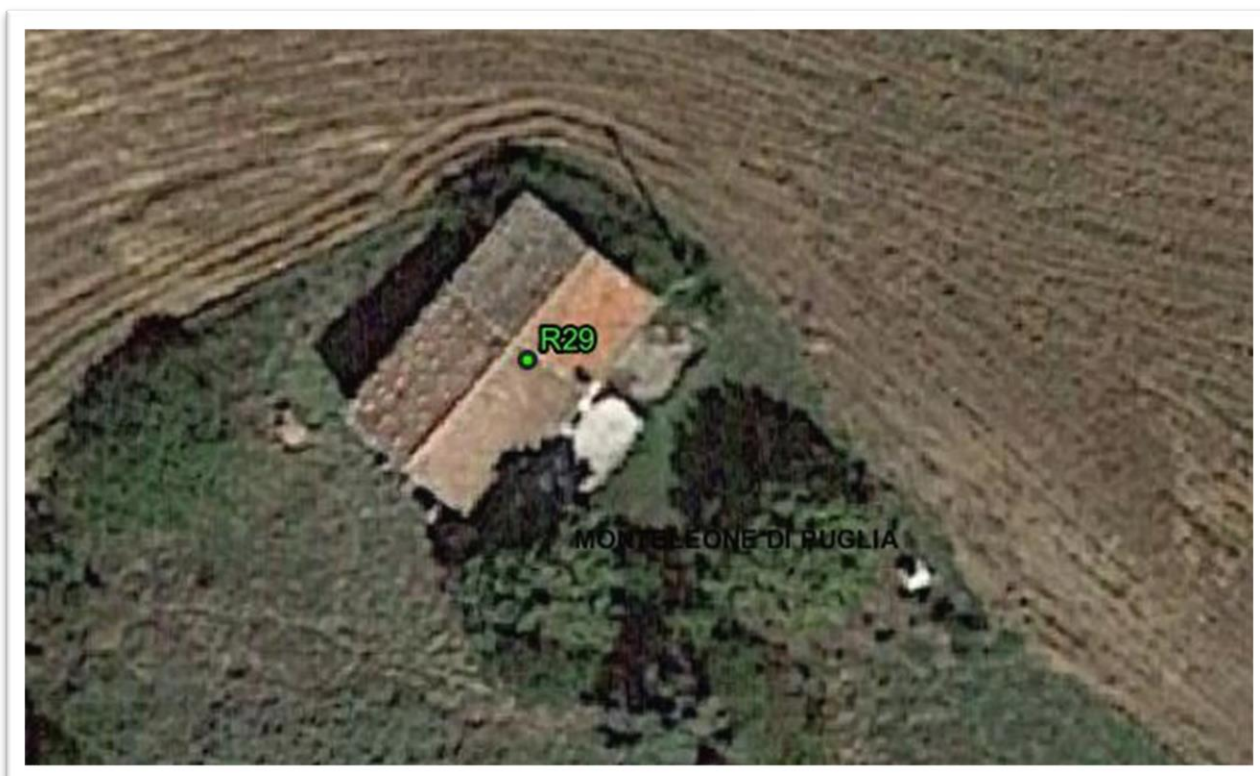
RICETTORE R33(C2)



RICETTORE R31 (C2)



RICETTORE R29(C2)



RICETTORE R28(C2)



RICETTORE R13(C6)



RICETTORE R37(C2)



RICETTORE R40(C2)



RICETTORE R42(C6)



RICETTORE R203(C2)



RICETTORE R47(C2)



RICETTORE R235(C2)



RICETTORE R247(C2)



RICETTORE R43(C2)



CATEGORIA F

In questa categoria rientrano quei fabbricati che sono censiti come F1(area urbana), F2 (unità collabenti), F6(fabbricato in attesa di dichiarazione). F7(infrastrutture e reti pubbliche di comunicazione).Per tutti questi fabbricati non è prevista la presenza di persone durante il periodo notturno, poiché o fatiscenti e pericolanti o perché non contemplano la presenza di persone durante il periodo Notturmo. Pertanto questi fabbricati saranno soggetti alla verifica dei limiti assoluti sia Diurno che Notturmo e la verifica del limite differenziale Diurno.

RICETTORE R132(F7)



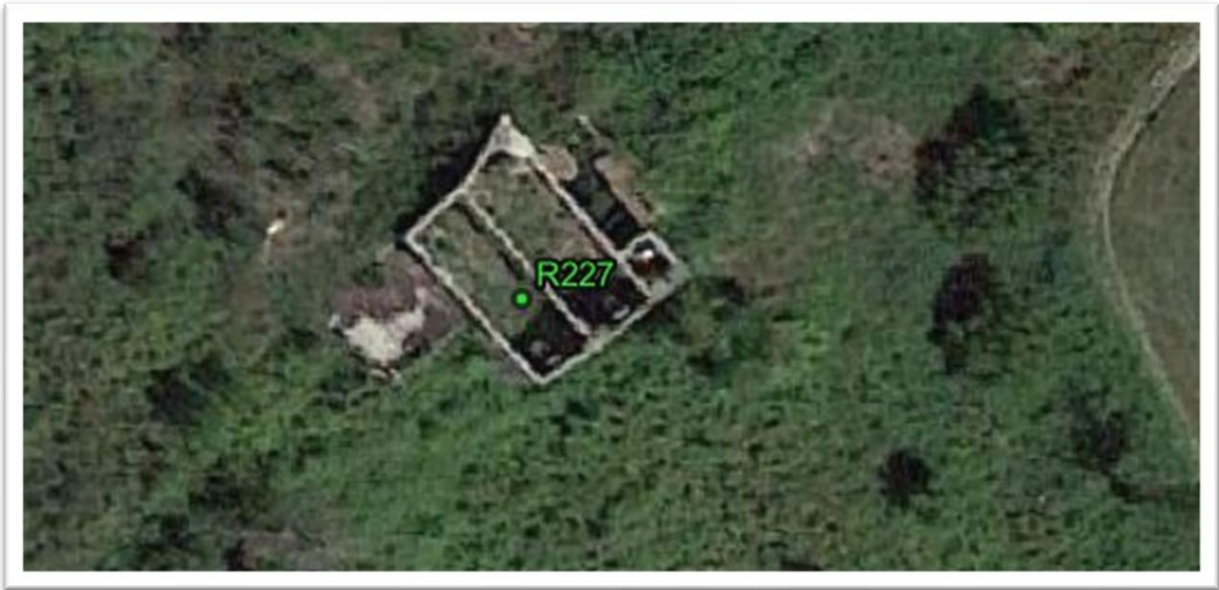
RICETTORE R39 (F2)



RICETTORE R228(F1)



RICETTORE R227(F2)



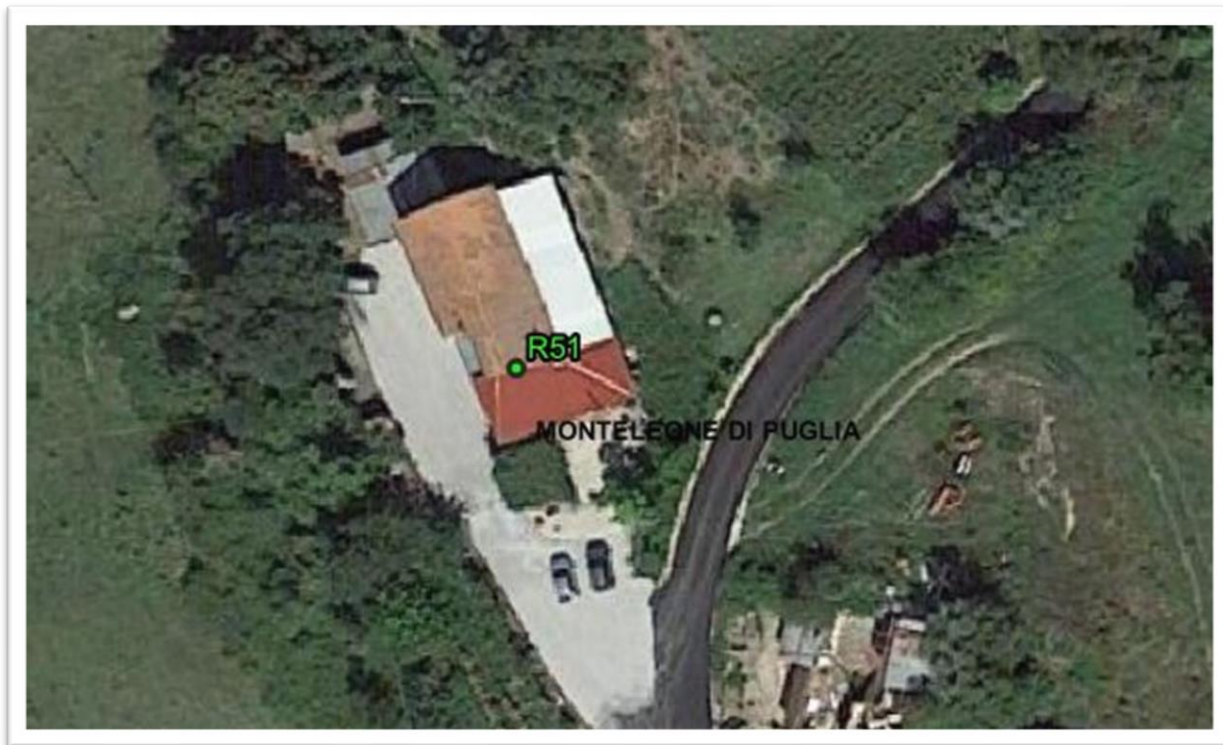
RICETTORE R46(F6)



CATEGORIA ENTE URBANO

In questa categoria ricadono i fabbricati che presentano l'indicazione Ente Urbano. Per tali fabbricati sarà effettuata la verifica dei limiti assoluti sia in Diurno che Notturmo, mentre la verifica differenziale sarà eseguita per il solo periodo Diurno.

RICETTORE R51(E.U.)



RICETTORE R251(E.U)



**RICETTORI
NON AGIBILI e/o NON ABITABILI**

CATEGORIA DIRUTI

In questa categoria rientrano quei fabbricati che vertono in uno stato pericolante e sono fatiscenti; spesso di queste costruzioni rimane ben poco, come ad esempio solo i muri perimetrali. Su questi fabbricati verrà comunque effettuata la verifica dei limiti assoluti Diurni e Nottturni, mentre non necessitano la verifica dei limiti differenziali in quanto non idonei ad ospitare la presenza di persone.

RICETTORE R5 (DIRUTO)



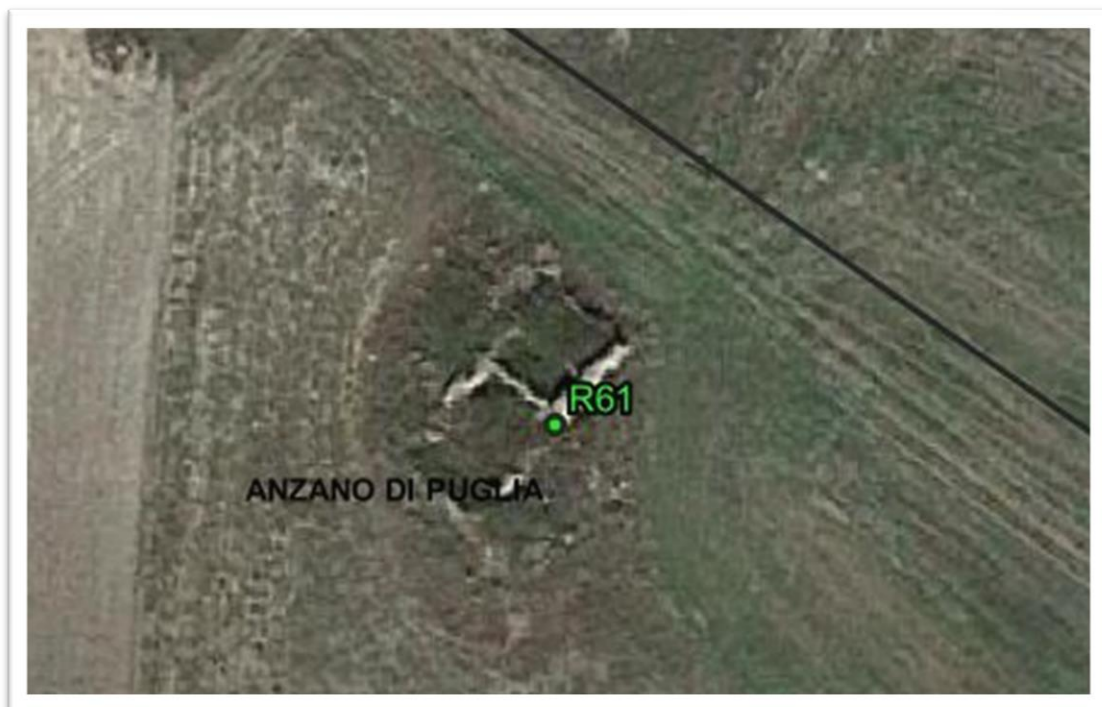
RICETTORE R259 (DIRUTO)

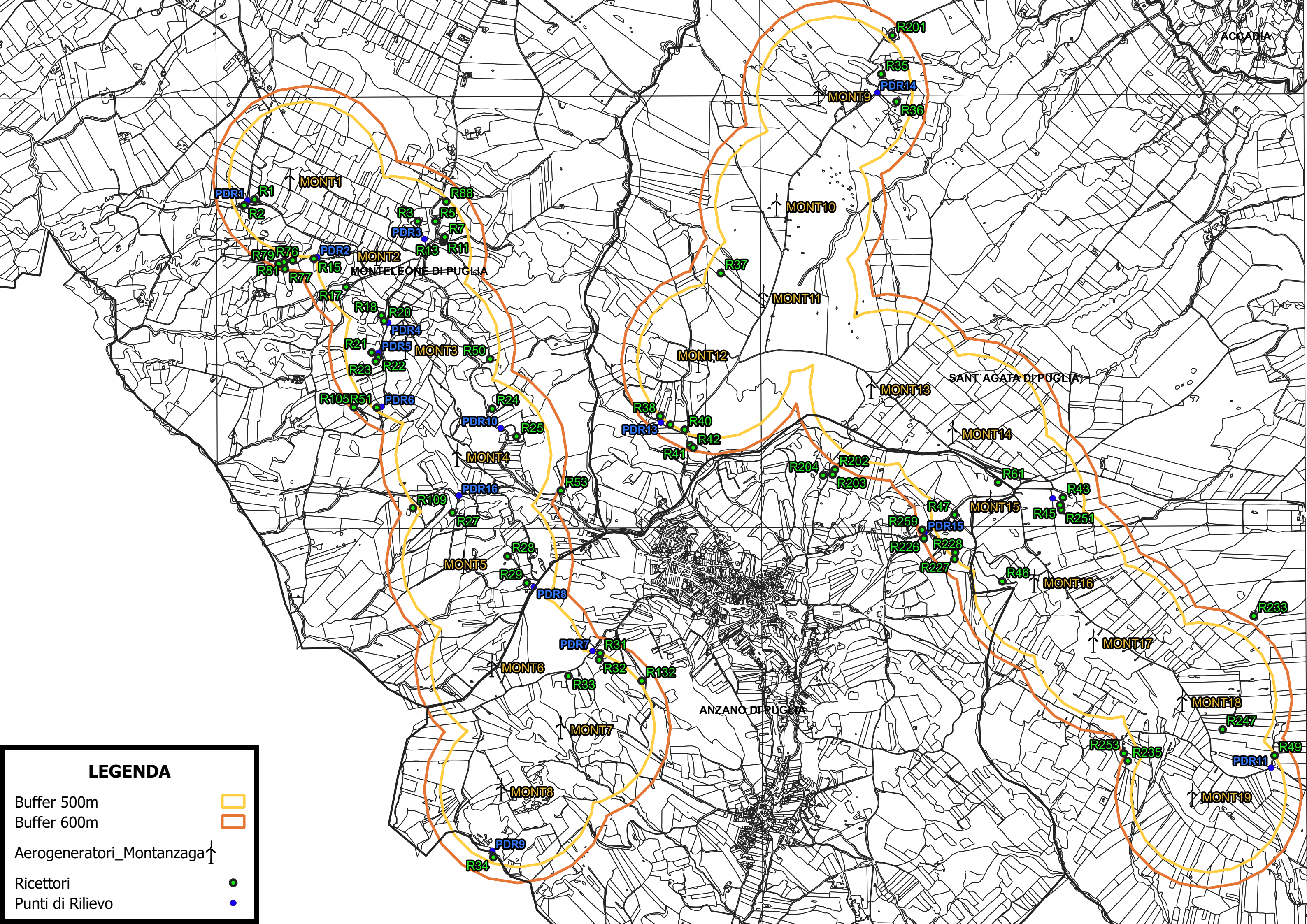


RICETTORE R253 (DIRUTO)



RICETTORE R61 (DIRUTO)





LEGENDA

- Buffer 500m 
- Buffer 600m 
- Aerogeneratori_Montanzaga 
- Ricettori 
- Punti di Rilievo 