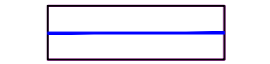
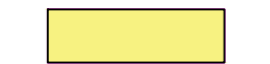

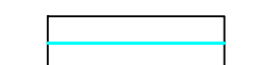
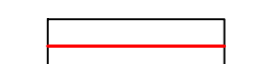
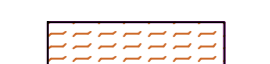
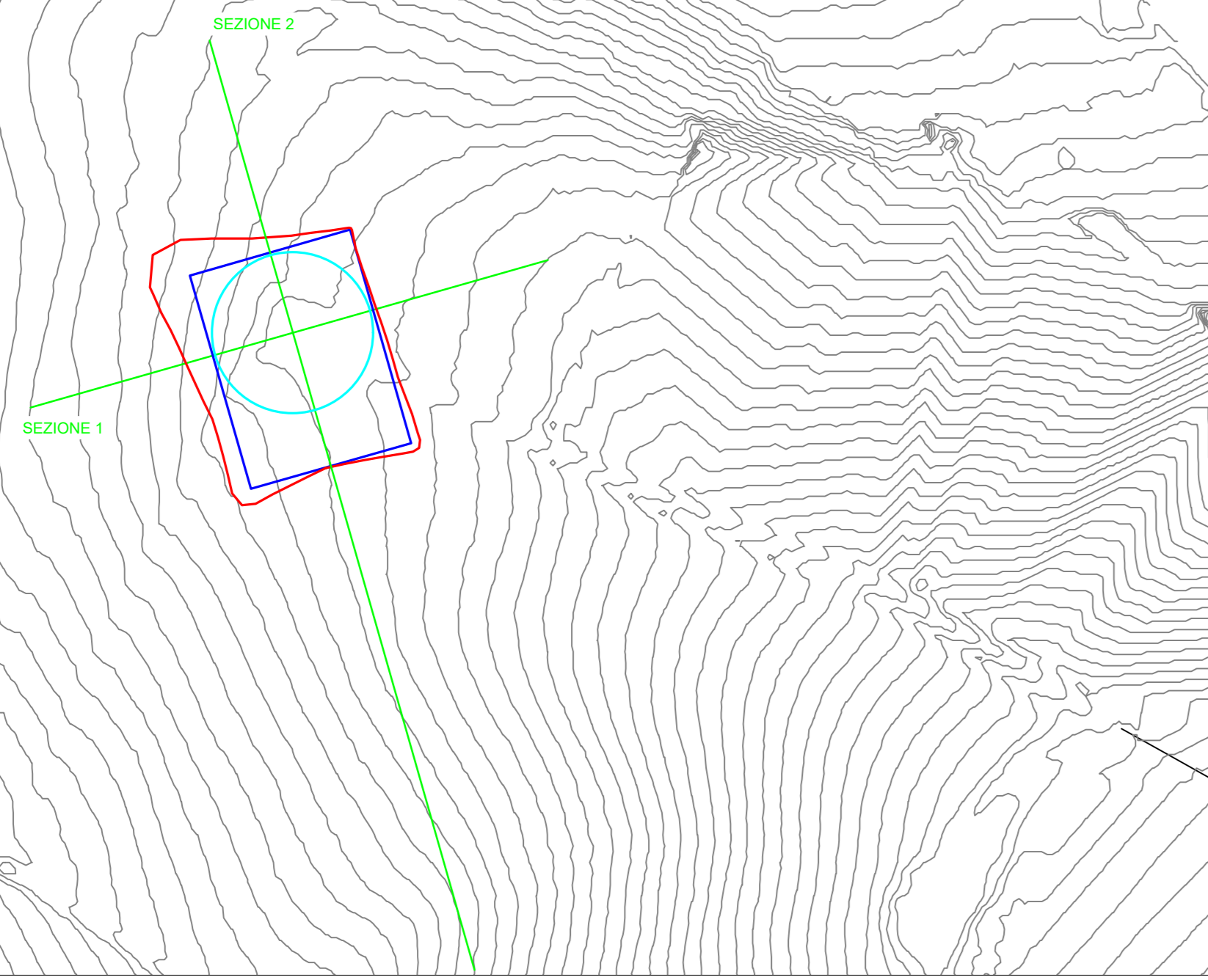


LEGENDA

-  Limite piazzola definitiva
-  Area di sterro
-  Area di riporto
-  Fondazione aerogeneratore
-  Limiti aree di sterro e riporto
-  Area di rinterro e pacchetto piazzola aerogeneratore

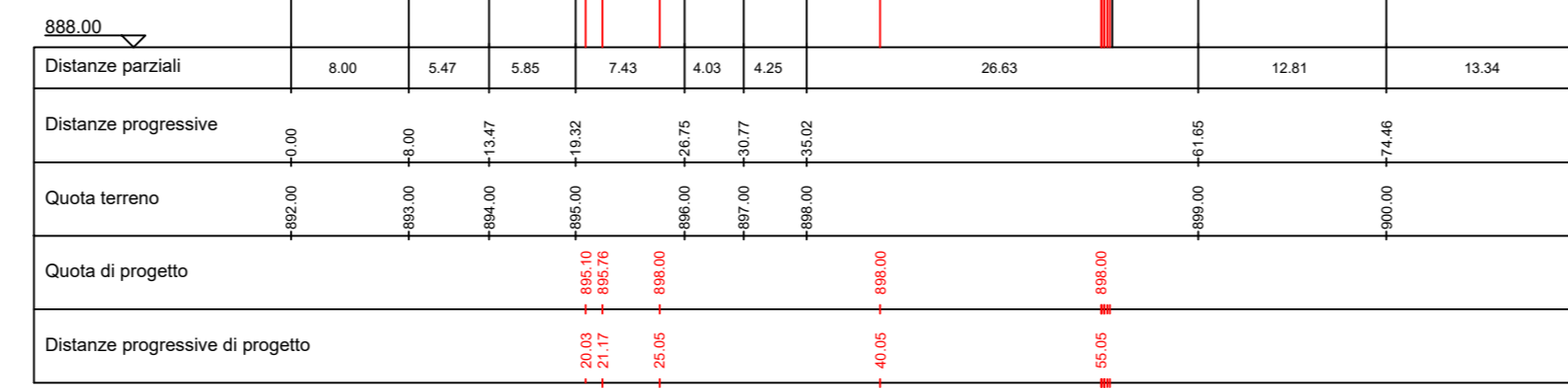
MTZ1 - Planimetria piazzola definitiva - scala 1:1.000

Volumi di sterro 300 mc
Volumi di riporto 1.060 mc

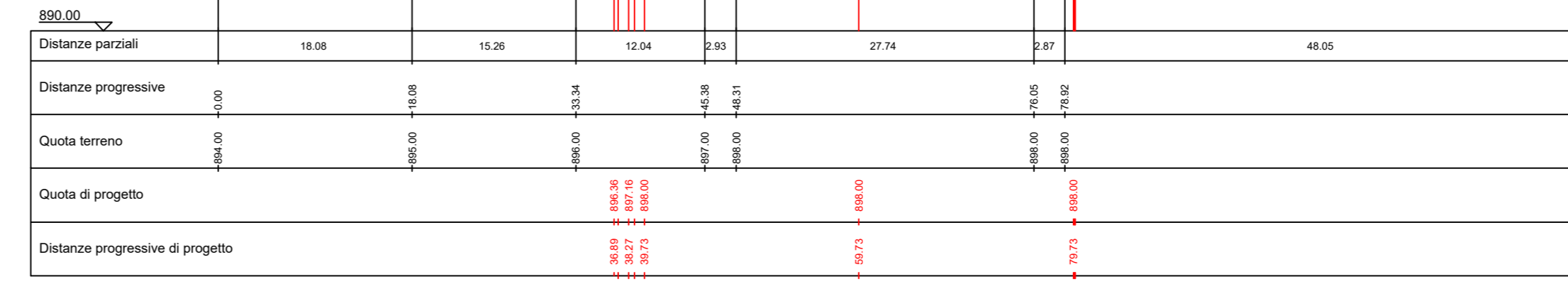


AEROGENERATORE MTZ1

MTZ1 - Sezione 1 - scala 1:500

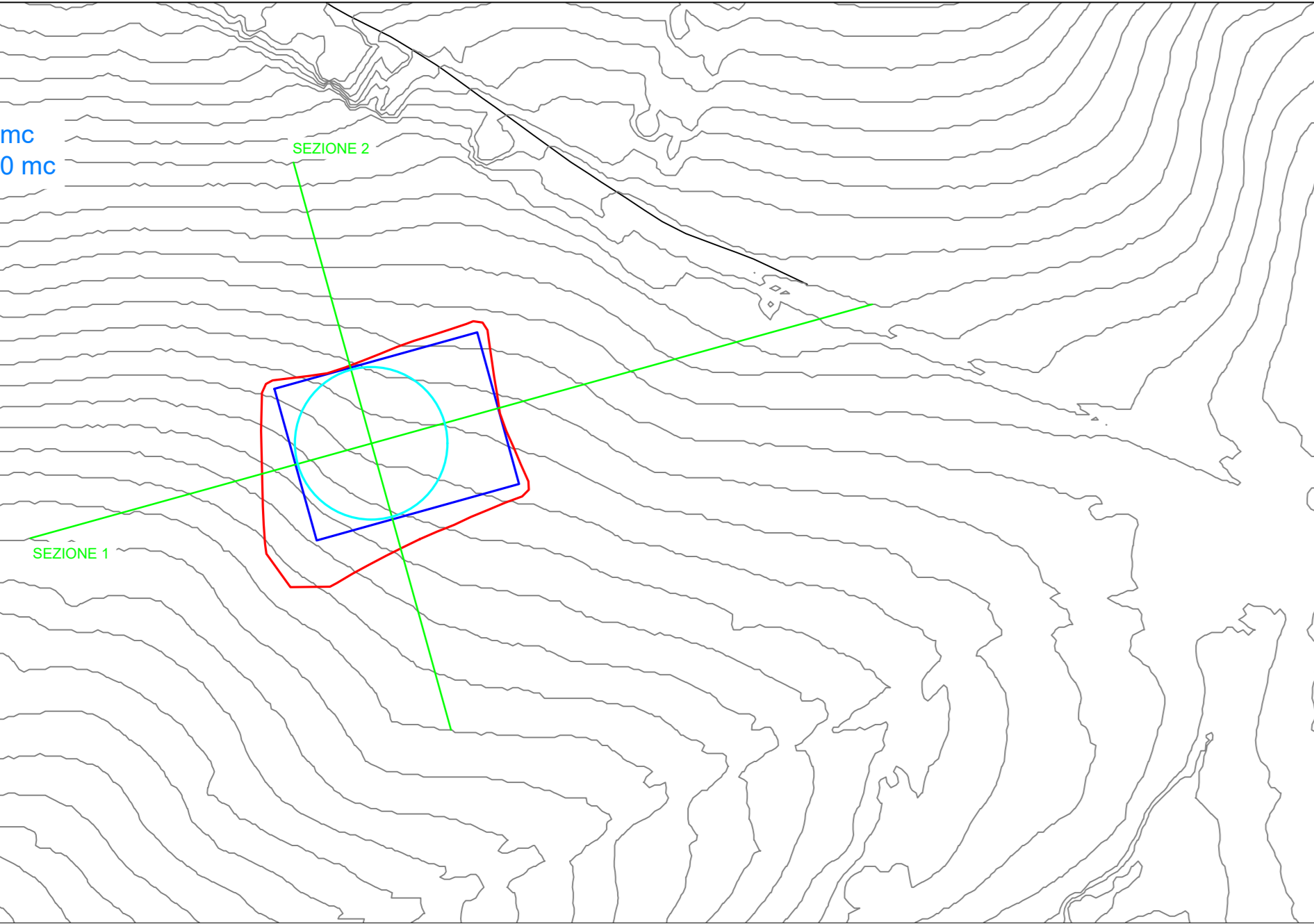


MTZ1 - Sezione 2 - scala 1:500



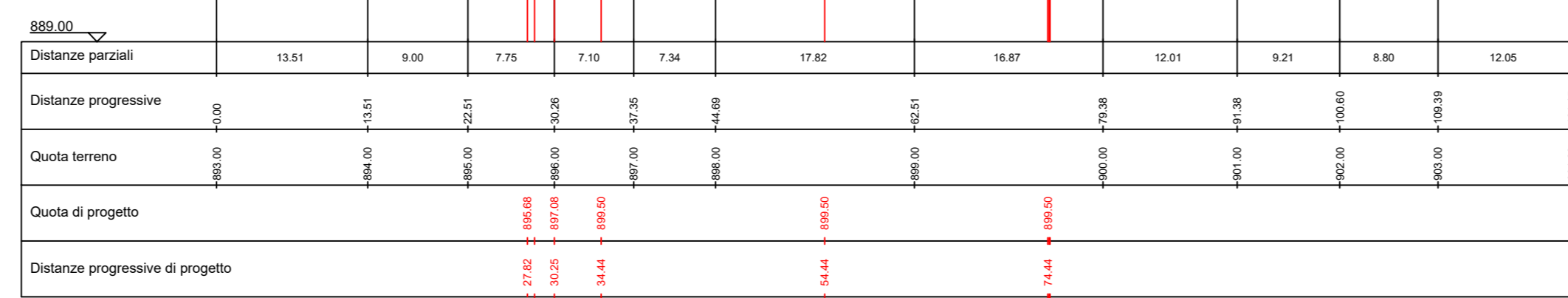
MTZ2 - Planimetria piazzola definitiva - scala 1:1.000

Volumi di sterro 265 mc
Volumi di riporto 2.130 mc

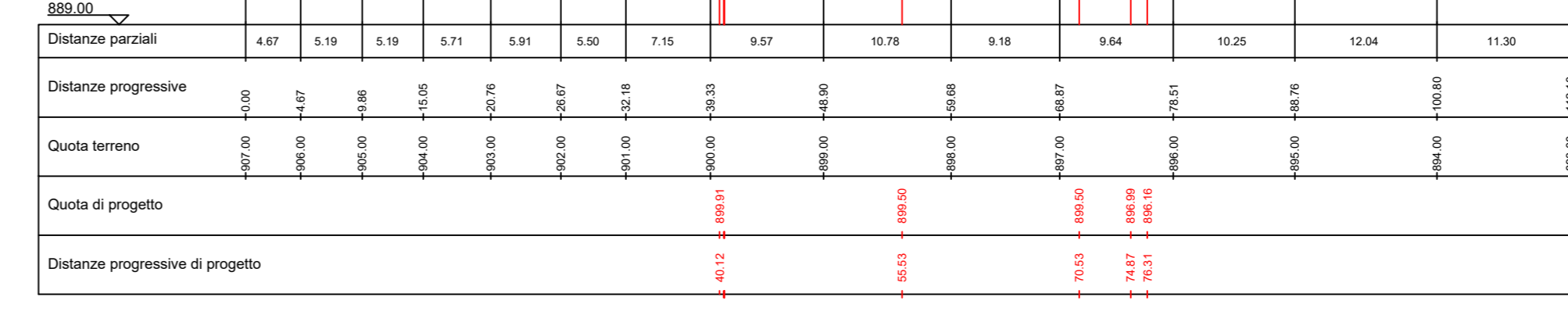


AEROGENERATORE MTZ2

MTZ2 - Sezione 1 - scala 1:500

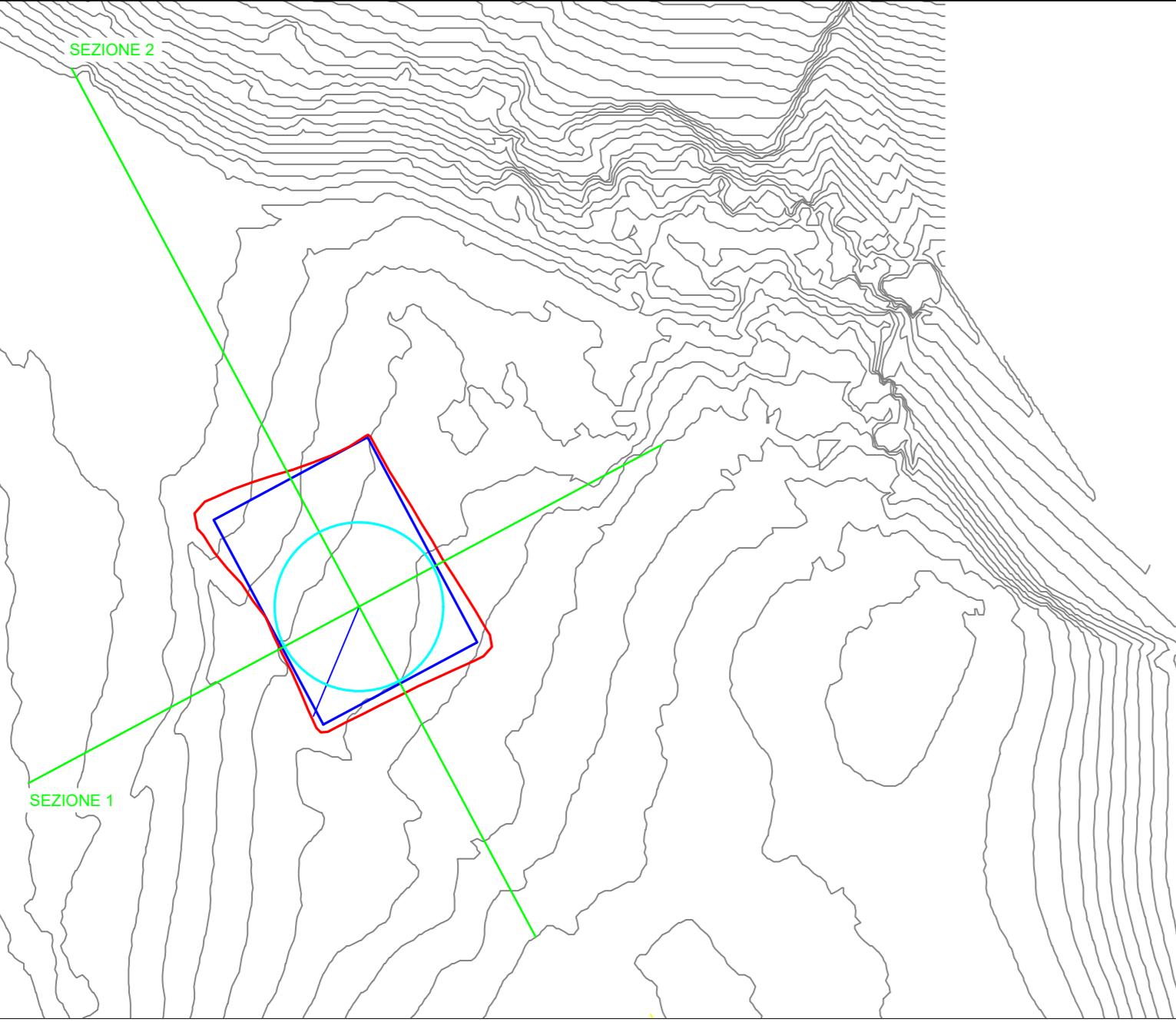


MTZ2 - Sezione 2 - scala 1:500



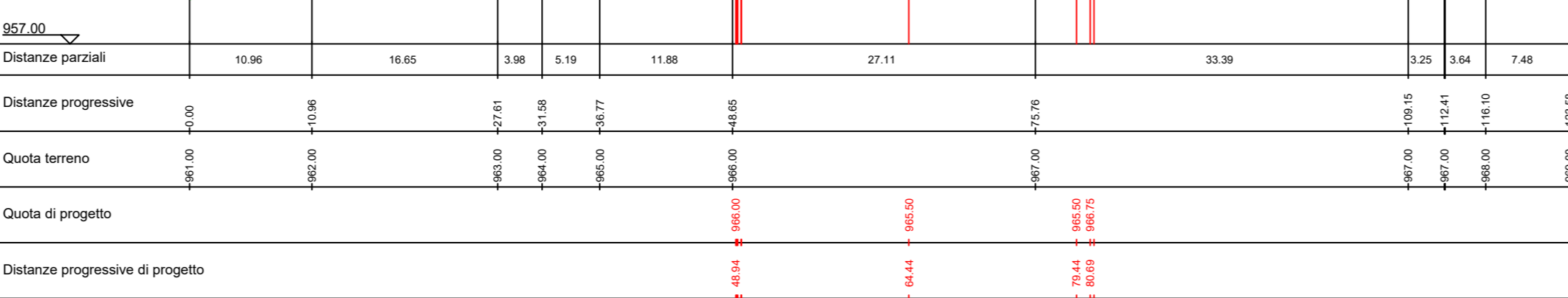
MTZ3 - Planimetria piazzola definitiva - scala 1:1.000

Volumi di sterro 1.065 mc
Volumi di riporto 280 mc

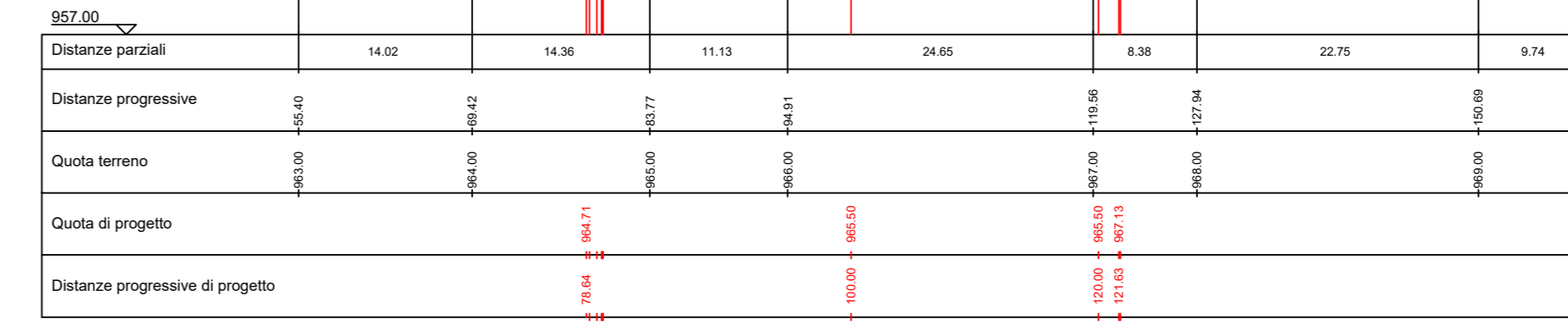


AEROGENERATORE MTZ3

MTZ3 - Sezione 1 - scala 1:500

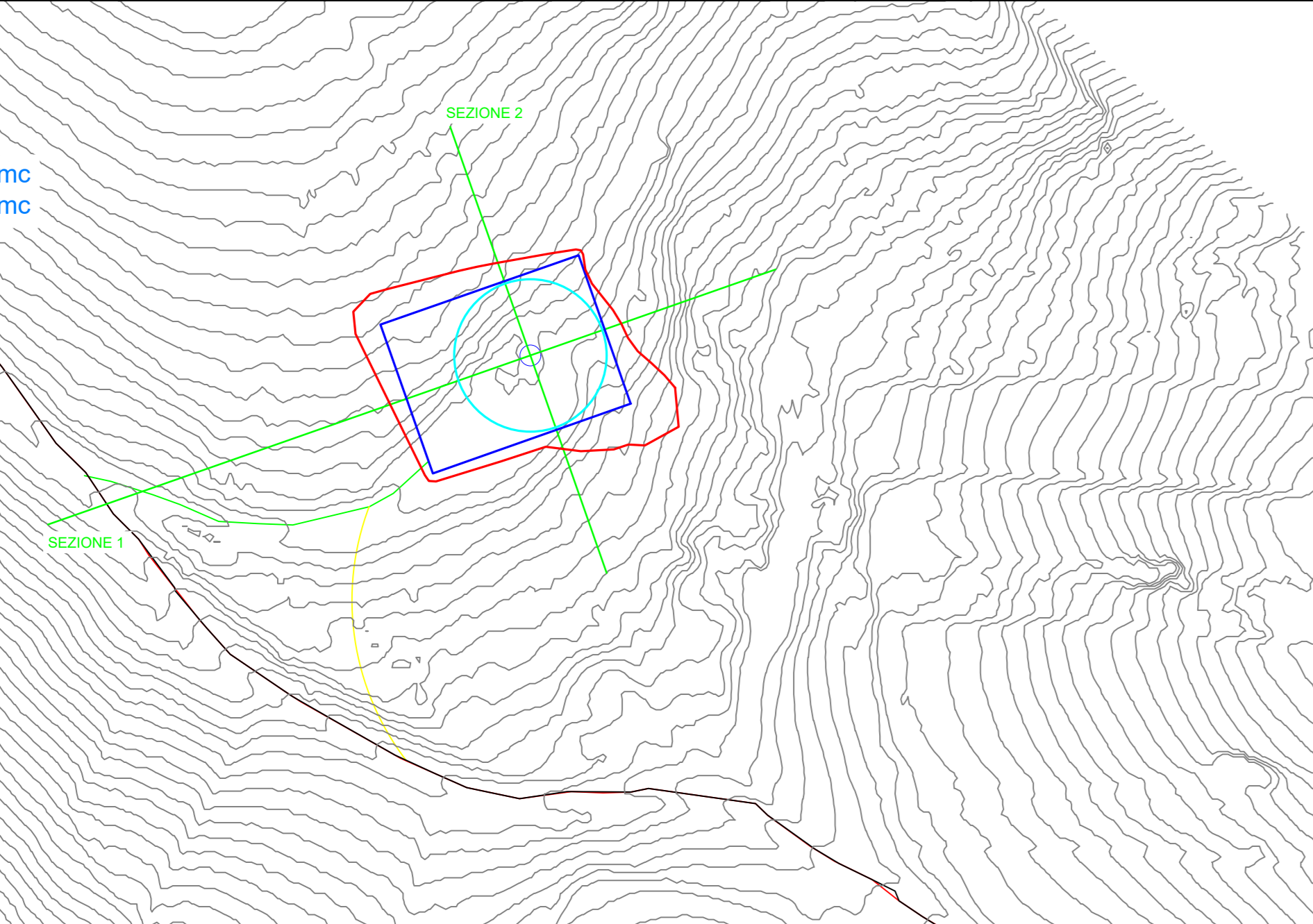


MTZ3 - Sezione 2 - scala 1:500



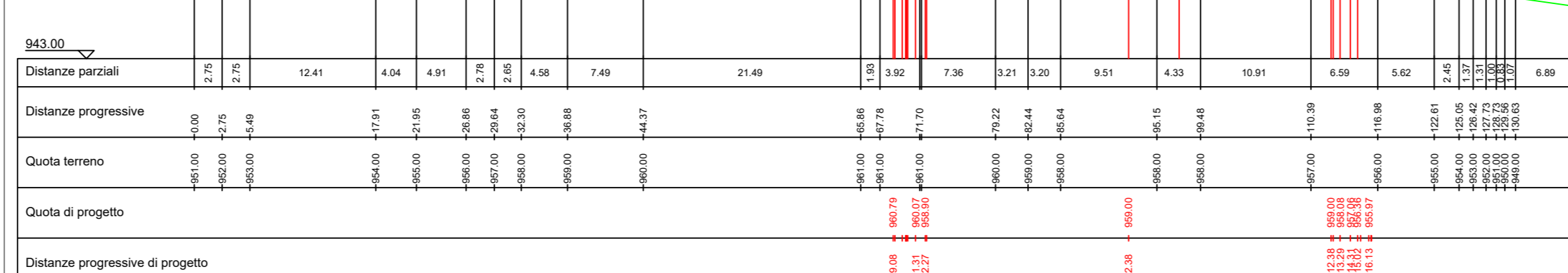
MTZ4 - Planimetria piazzola definitiva - scala 1:1.000

Volumi di sterro 1.510 mc
Volumi di riporto 1.600 mc

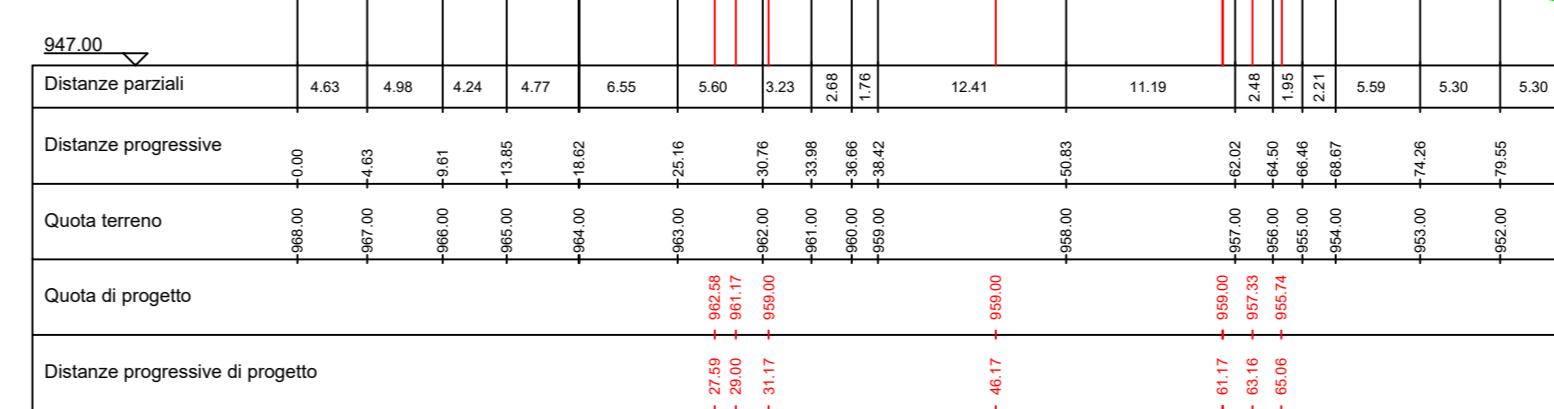


AEROGENERATORE MTZ4

MTZ4 - Sezione 1 - scala 1:500



MTZ4 - Sezione 2 - scala 1:500



REGIONE PUGLIA
Anzano di Puglia
Montefalco di Puglia
San'Agata di Puglia

PROVINCIA DI FOGGIA

IVPC
I.V.P.C. S.r.l.
Via Santa Maria a Cappella Vecchia, 11
80121 Napoli

PROGETTO PER IL RIFACIMENTO E POTENZIAMENTO DI UN PARCO EOLICO ESISTENTE NEI COMUNI DI ANZANO DI PUGLIA, MONTELEONE DI PUGLIA E SANT'AGATA DI PUGLIA

DETTAGLIO PLANIMETRICO E SEZIONI DELLE PIAZZOLE DEFINITIVE AEROGENERATORI

OGGETTO: TAV_09.1

DATA: Luglio 2023
SCALA: VARIE
Tipologia: D (disegno)
Formato: A0
Lingua: ITALIANO

STUDIO INGEGNERIA ELETTRICA
MEZZANA 0067 Ing. Antonio
Via Trento 55/61-120111016 San Severo (FG)
Tel. 085.2260777 Fax 085.2426881
E-mail: info@studioingegneriaelettrica.it

NOSTOI s.r.l.
Dott.ssa Maria Grazia Liseno
Tel. 0975.951200 Fax 0975.93864
E-Mail: nystoi@nystoi.it

Dott. Nazario Di Lella
Tel. 085.9619674 Fax 085.3209602
E-Mail: gedi@nazario.it

STM
Ing. Tommaso Monaco
Tel. 085.428261 Fax 085.095485
E-Mail: ing.tommaso@studioingegneriaelettrica.it

Geom. Matteo Occhiochiuso
Tel. 329.5815292
E-Mail: matteo.occhiochiuso@puglia.it

STUDIO FALCONE
Ing. Antonio Falcone
Tel. 084.534378 Fax 084.534378
E-Mail: antonio.falcone@studioingegneriaelettrica.it

Dott. Agr. Pasquale Fausto Milano
Tel. 347880737
E-Mail: mpa@pasqualem.com

01 Luglio 2023 Rilascio progetto definitivo a seguito migrazione del Museo Studio Mezzana IVPC s.r.l.
02 Settembre 2022 Emisione progetto definitivo Studio Mezzana IVPC s.r.l.

N° REVISIONE DATA OGGETTO DELLA REVISIONE ELABORAZIONE APPROVAZIONE

Proprietà e dritto del presente documento sono riservati - In riproduzione è vietata.