


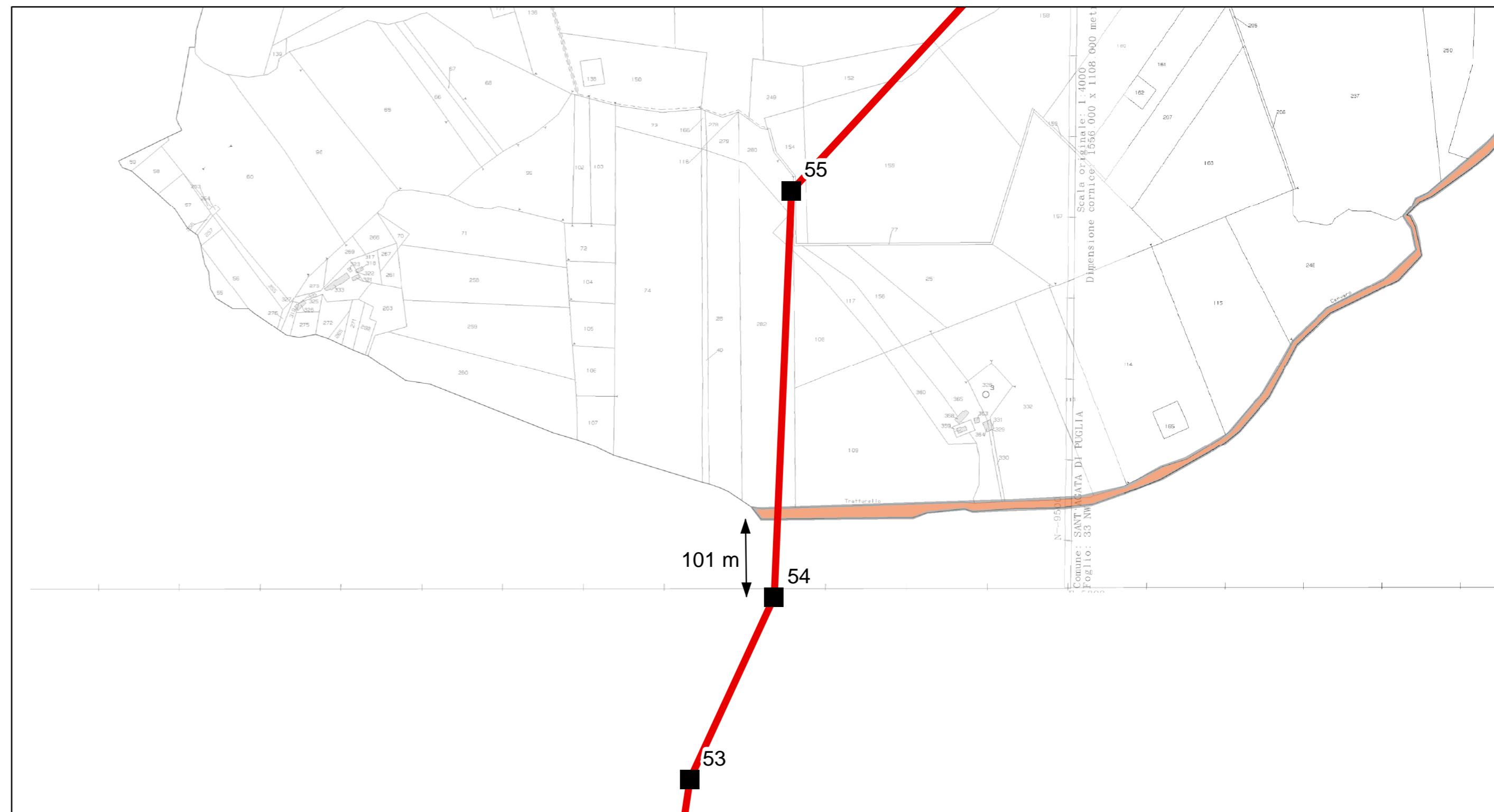
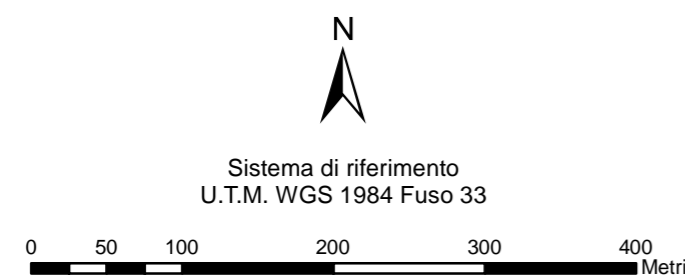
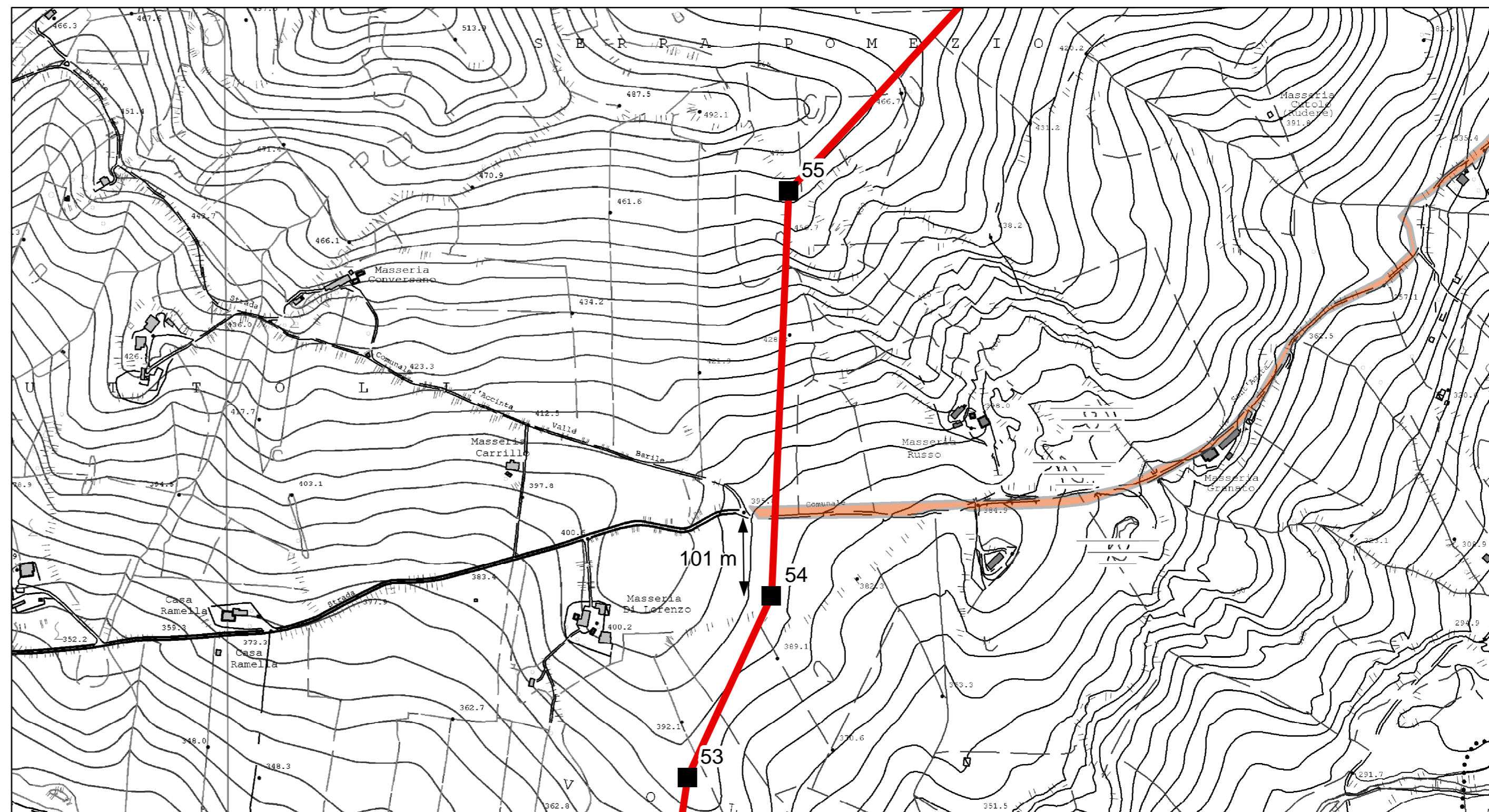


# Interferenza con il trattorello "Cervaro-Sant'Agata"

 Area di pertinenza del tratturo

Elettrodotto aereo 380 kV S.E. Bisaccia - S.E. Deliceto e Opera Connessa

-  Nuova linea elettrica 380 kV
-  Nuova linea elettrica 150 kV
-  Linea elettrica esistente
-  Stazioni elettriche
-  Sostegni nuova linea
-  Sostegni linea da demolire
-  Sostegni esistenti



REVISIONI	N.	DATA	DESCRIZIONE	ELABORATO	VERIFICATO	APPROVATO
	00	15/05/2013	PRIMA EMISSIONE	Arch. F. Zaccara	L. Di Tullio ING-CRE-ASA	N. Rivabene ING-CRE-ASA

TIPOLOGIA DELL'ELABORATO	CODICE DELL'ELABORATO	
PLANIMETRIA	DEFR10015BASA00251-11.2	

PROGETTO	<p><b>Elettrodotto a 380 kV in semplice terna</b>  <b>"BISACCIA-DELICETO" e Opera Connessa</b></p> <p><b>INTEGRAZIONI AL SIA</b>  <b>Tratturi e tracciato in corrispondenza del sostegno n.54</b>  <b>- stralcio catastale ed aerofotogrammetrico -</b></p>
RICAVATO DALLA DOC. TERNA	
CLASSIFICAZIONE DI SICUREZZA	

NOME DEL FILE	SCALA CAD	FORMATO	SCALA	FOGLIO
DEFR10015BASA00251-11.2.PDF	1 unità = CAD	A2	1:5.000	2/2

Questo documento contiene informazioni di proprietà Terna Rete Italia S.p.A. e deve essere utilizzato esclusivamente dal destinatario in relazione alle finalità per le quali è stato ricevuto. E' vietata qualsiasi forma di riproduzione o di divulgazione senza l'esplicito consenso di Terna Rete Italia S.p.A.  
 This document contains information proprietary to Terna Rete Italia S.p.A. and it will have to be used exclusively for the purposes for which it has been furnished. Whichever shape of spreading or reproduction without the written permission of Terna Rete Italia S.p.A. is prohibi.