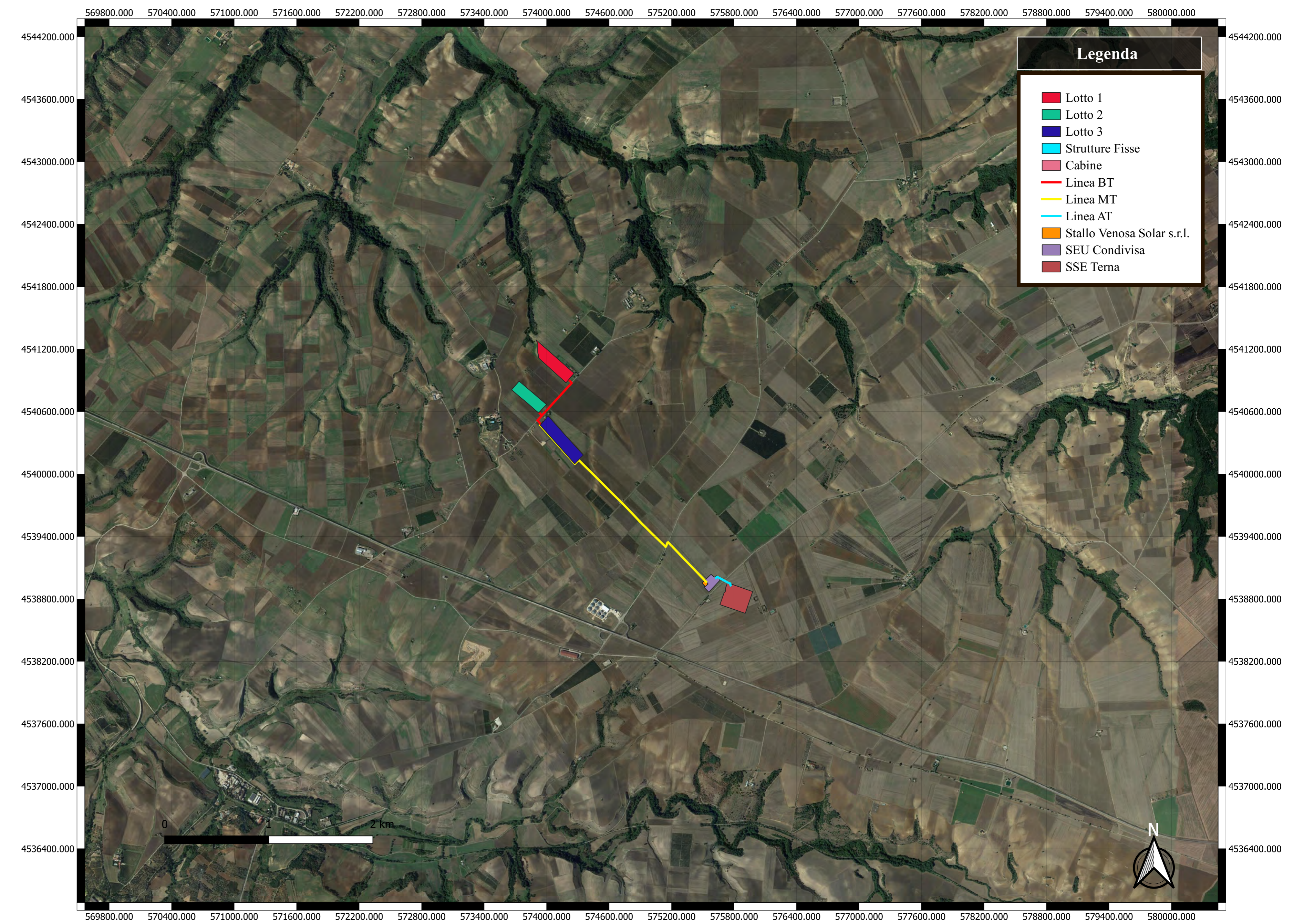


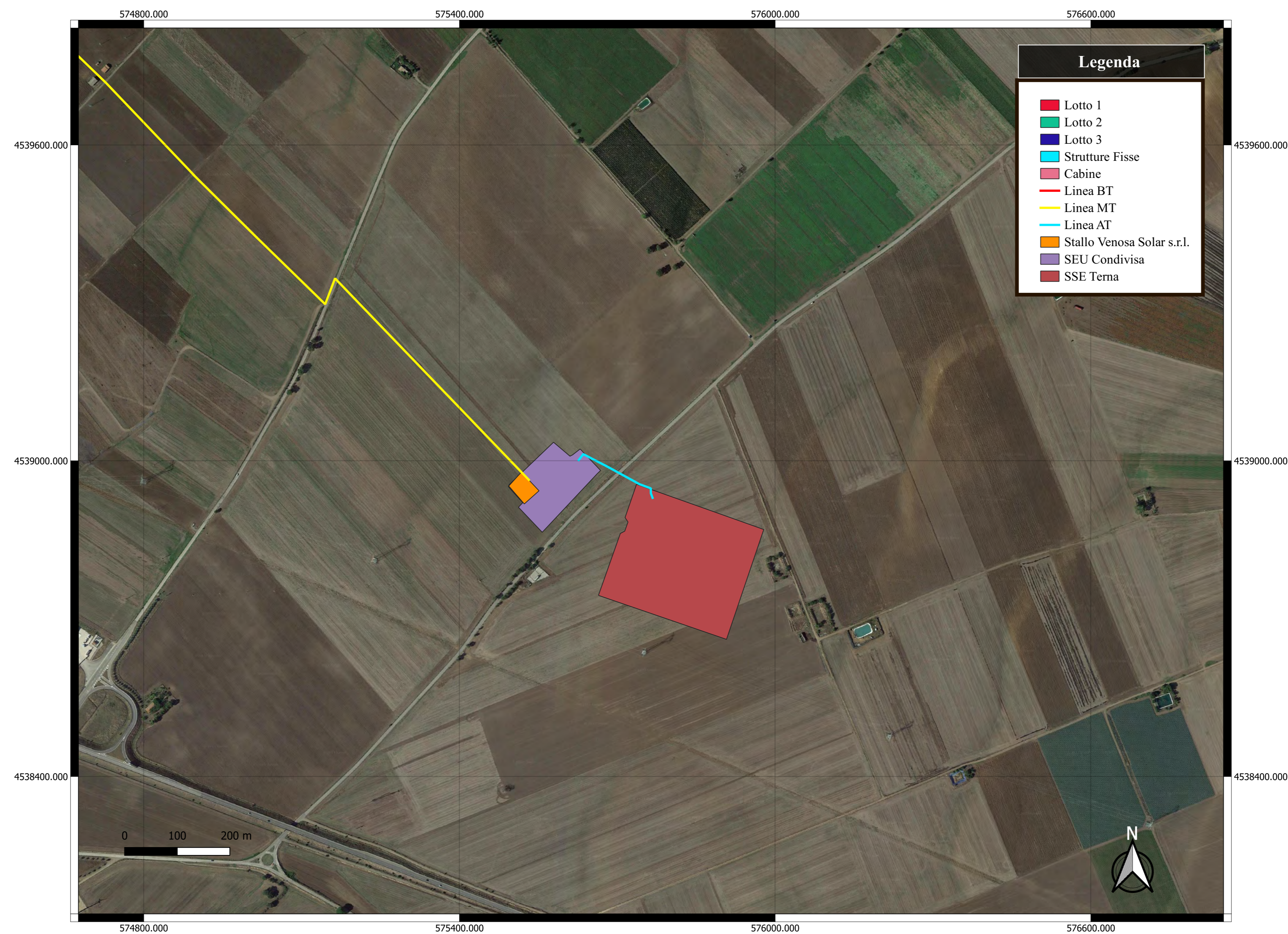
INQUADRAMENTO AREA LOTTI IMPIANTO IN SCALA 1:5000



INQUADRAMENTO GENERALE IN SCALA 1:25000



INQUADRAMENTO AREA SEU - STALLO VENOSA SOLAR s.r.l. -SSE TERNA IN SCALA 1:5000



REGIONE BASILICATA
Comuni di Montemilone e Venosa (PZ)



Progetto per la realizzazione e l'esercizio di un impianto agrivoltico di potenza nominale pari a 18,04 MW e delle opere connesse ed infrastrutture necessarie alla connessione alla RTN
STMG: 201900566 - Denominazione impianto Venosa 2
C.da Boreano - Venosa (PZ)

Comitente:
Venosa Solar s.r.l.
Viale Santa Margherita Figure 8 - Rimini (RN)

Advisory:
Acap Advisory - No 1 Poultry, London, Regno Unito

Service:
REGLOSER srl - Via 25 Aprile 6/b - Lavello (Pz)

Elaborato: Amb_02a Inquadramento territoriale su Ortofoto

Data: Marzo 2023 DIM: A0 Progetto: Preliminare Definitivo As Built

Project Engineer:
Ing. Francesco BARRESE Ordine Ingegneri
Potenza n. 2256

Ing. Mauro RANAURO
Ordine Ingegneri Potenza n. 3486

Venosa Solar s.r.l.
Viale S. Margherita Figure 8
47924 - Rimini (RN)
P.Iva 04512700404

Revisione	Data	Descrizione	Redatto	Approvato	Autorizzato