

REGIONE BASILICATA

Comuni di **Montemilone e Venosa (PZ)**



Progetto per la realizzazione e l'esercizio di un impianto agrivoltaico di potenza nominale pari a 18,04 MW e delle opere connesse ed infrastrutture necessarie alla connessione alla RTN
 STMG: 201900566 - Denominazione impianto Venosa 2
 C.da Boreano - Venosa (PZ)

Committente:

Venosa Solar s.r.l.
Viale Santa Margherita Ligure 8 - Rimini (RN)

Advisory:

Acap Advisory - No 1 Poultry, London, Regno Unito



Service:

REGLOSER srl - Via 25 Aprile 6/b - Lavello (Pz)



Elaborato: **Amb_03.03**

VRD_Carta del rischio

Data: Marzo 2023

Scala: Varie

Progetto

- Preliminare
- Definitivo
- As Built

Project Engineer:



Via San Marco 1511 - 30015 CHIOGGIA (VE)
 CF-P.IVA-Reg.I. 03653560270 REA 327005
 Via Dante, 134 - 85024 LAVELLO (PZ) REA 127240
 info@nostoi-archeologia.it

Responsabile:
 Dott.ssa Maria Grazia Liseno



Venosa Solar s.r.l.
Viale S.Margherita Ligure 8
47924 - Rimini (RN)
P.Iva 04512700404

Revisione	Data	Descrizione	Redatto	Approvato	Autorizzato

CARTA DEL RISCHIO - SABAP-BAS_2023_00042-NST

(Buffer 100m a cavallo delle opere)

RISCHIO BASSO

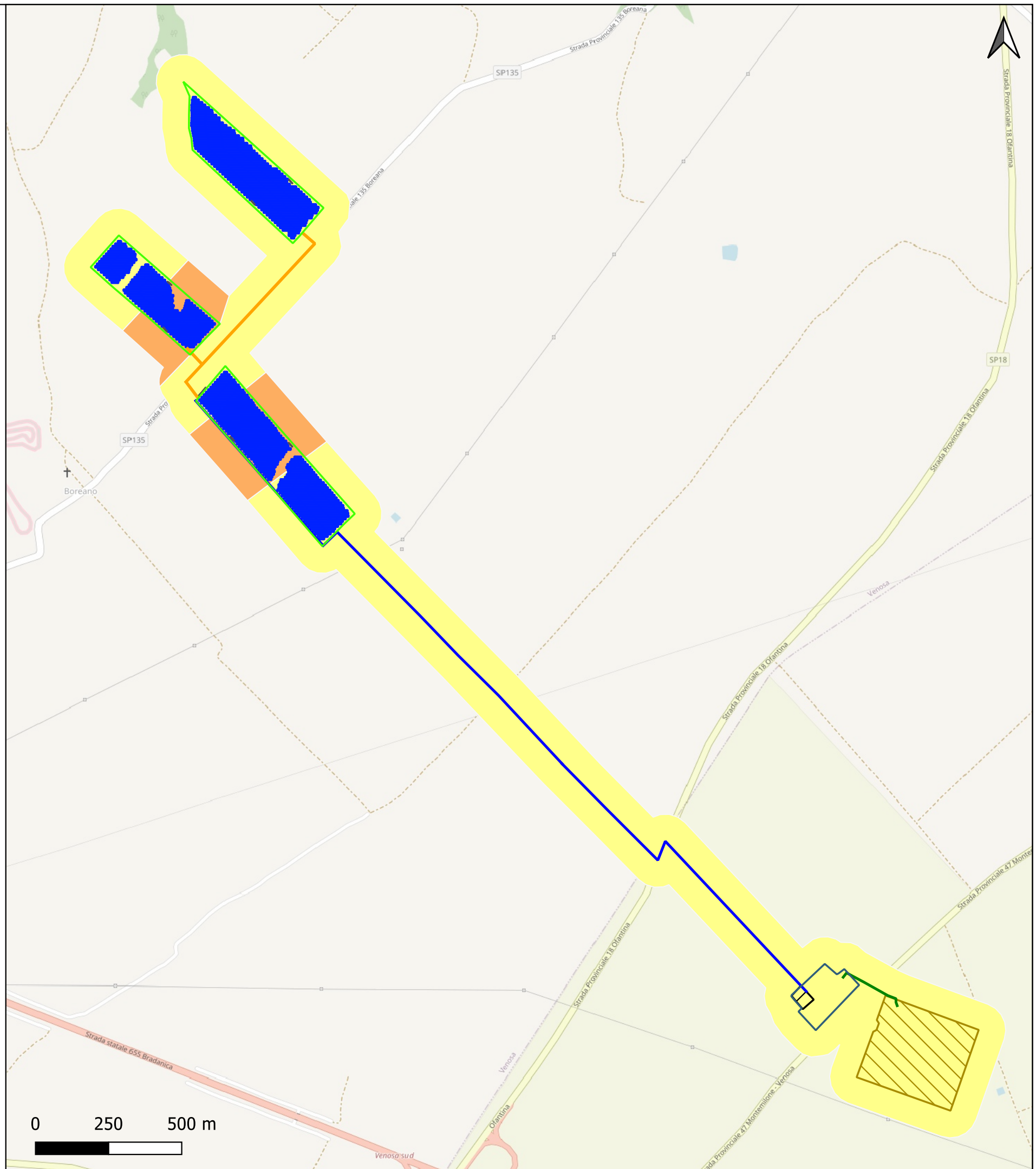
Il contesto territoriale circostante dà esito positivo. Il sito si trova in posizione favorevole (geografia, geologia, geomorfologia, pedologia) ma il progetto **ricade a distanza sufficiente da garantire un'adeguata tutela** a contesti archeologici la cui sussistenza è comprovata e chiara.

Un **potenziale basso** non va considerato come una sicura assenza di contesti archeologici ma come una minore probabilità di individuare aree archeologiche che comunque potrebbero rinvenirsi al momento dei lavori.

RISCHIO MEDIO

Il progetto esprime un rischio archeologico e un conseguente impatto sul patrimonio archeologico di **grado medio** investendo aree indiziate o le sue immediate prossimità.

(La valutazione dell'effettivo rischio archeologico è strettamente relazionata alle opere programmate e differenziata sulla base della loro incidenza sui terreni e sulla stratigrafia originale e tiene in considerazione la reale area di occupazione dei lavori e la profondità di scavo prevista.)



LEGENDA

PROGETTO

- Cabine
- Linea AT
- Linea BT
- Linea MT
- Lotto 1
- Lotto 2
- Lotto 3
- SEU Condivisa
- SSE Tema
- Stallo Venosa Solar s.r.l.
- Strutture Fisse

CATALOGO MOSI

SEGNALAZIONI ARCHEOLOGICHE PUNTUALI

- AREA DI MATERIALI / ETA' ROMANA
- RINVENIMENTO ISOLATO / ETA' ROMANA
- INSEDIAMENTO / ETA' PROTOSTORICA
- AREA DI MATERIALI / ETA' DEL FERRO
- AREA DI MATERIALI / ETA' ROMANA, TARDOANTICA

- AREA DI MATERIALI / ETA' PROTOSTORICA, ROMANA

- AREA DI MATERIALI / ETA' TARDOANTICA

- AREA DI MATERIALI / ETA' NEOLITICA

SEGNALAZIONI ARCHEOLOGICHE LINEARI

- ANOMALIA DA FOTOINTERPRETAZIONE

- VIABILITA' ANTICA

SEGNALAZIONI ARCHEOLOGICHE POLIGONALI

- INDAGINI GEOFISICHE: Anomalia magnetica associabile a oggetti di natura metallica o opere di recente realizzazione

- INDAGINI GEOFISICHE: Anomalia potenzialmente di tipo archeologico

- INDAGINI GEOFISICHE: Anomalie di origine morfologica.

- AREA DI MATERIALI DA RICOGNIZIONE

- ANOMALIA DA FOTOINTERPRETAZIONE

- DELIMITAZIONE INDAGINI GEOFISICHE

RSDI BASILICATA

- Beni-Archeologici-Tratturi-art-10

- beni_interesse_archeologico_art_10

VRD_Gradi di rischio (Buffer 100m)

- rischio medio
- rischio basso

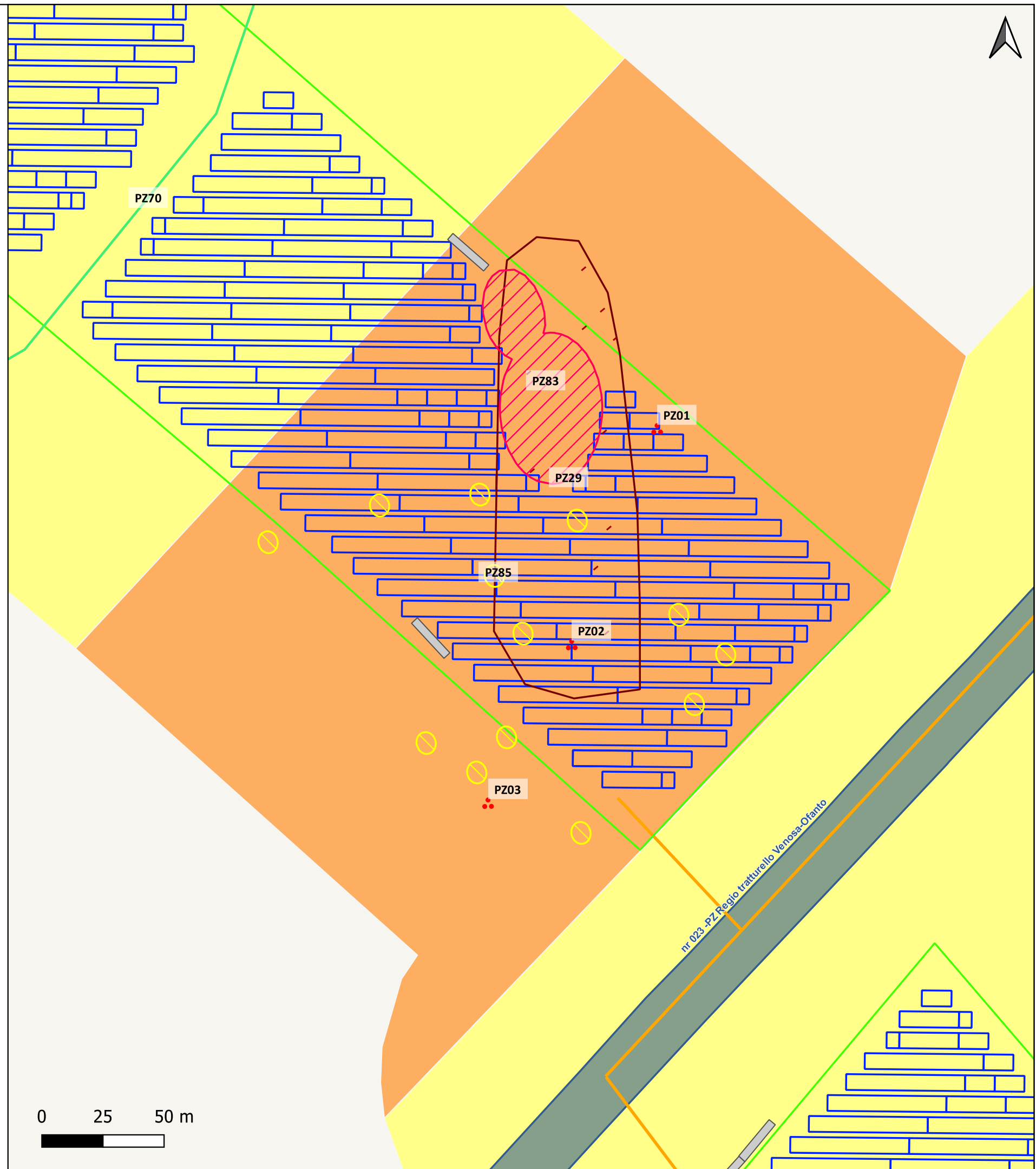
CARTA DEL RISCHIO - SABAP-FG_2022_00042-NST

Area LOTTO 2 - Rischio medio

In località Piani di Boreano, nell'area progettuale LOTTO 2, si individuano tre segnalazioni bibliografiche allineate NE-SO (**PZ01**, **PZ02**, **PZ03**): tre dense aree collegabili ad un solo insediamento a tre corpi di fabbrica di età repubblicana. Le segnalazioni vengono confermate dalla ricognizione di superficie, effettuata nel mese di Marzo 2023, che identifica un'area di dispersione di frammenti fittili a cui si associa un'ampia dispersione di ciottoli, probabilmente pertinenti a strutture murarie interrato, interpretabile come un insediamento di età romana (**PZ29**).

Al fine di verificare le evidenze riscontrate nello stesso mese si effettuano indagini geofisiche (**PZ82**) in corrispondenza dell'area dell'impianto LOTTO 2. Nella maggior parte del settore indagato si individuano anomalie magnetiche associabili a oggetti di natura metallica o opere di recente realizzazione (**PZ85**), mentre nel settore nord viene intercettata un'anomalia di forma allungata potenzialmente di tipo archeologico e riferibile ad una struttura interrata (**PZ83**) che puntualizza il record archeologico noto.

Sulla base delle informazioni il progetto è modulato in modo che le strutture fisse dell'impianto fotovoltaico non interessino l'area indiziata dall'anomalia magnetica (**PZ83**).



LEGENDA

PROGETTO

- Cabine
- Linea AT
- Linea BT
- Linea MT
- Lotto 1
- Lotto 2
- Lotto 3
- SEU Condivisa
- SSE Tema
- Stallo Venosa Solar s.r.l.
- Strutture Fisse

CATALOGO MOSI

SEGNALAZIONI ARCHEOLOGICHE PUNTUALI

- AREA DI MATERIALI / ETA' ROMANA
- RINVENIMENTO ISOLATO / ETA' ROMANA
- INSEDIAMENTO / ETA' PROTOSTORICA
- AREA DI MATERIALI / ETA' DEL FERRO
- AREA DI MATERIALI / ETA' ROMANA, TARDOANTICA

- AREA DI MATERIALI / ETA' PROTOSTORICA, ROMANA

- AREA DI MATERIALI / ETA' TARDOANTICA

- AREA DI MATERIALI / ETA' NEOLITICA

SEGNALAZIONI ARCHEOLOGICHE LINEARI

- ANOMALIA DA FOTOINTERPRETAZIONE
- VIABILITA' ANTICA

SEGNALAZIONI ARCHEOLOGICHE POLIGONALI

- INDAGINI GEOFISICHE: Anomalia magnetica associabile a oggetti di natura metallica o opere di recente realizzazione
- INDAGINI GEOFISICHE: Anomalia potenzialmente di tipo archeologico
- INDAGINI GEOFISICHE: Anomalie di origine morfologica.

- AREA DI MATERIALI DA RICOGNIZIONE

- ANOMALIA DA FOTOINTERPRETAZIONE

- DELIMITAZIONE INDAGINI GEOFISICHE

RSDI BASILICATA

- Beni-Archeologici-Tratturi-art-10
- beni_interesse_archeologico_art_10

VRD_Gradi di rischio (Buffer 100m)

- rischio medio
- rischio basso

0 25 50 m

CARTA DEL RISCHIO - SABAP-FG_2022_00042-NST

Area LOTTO 3 - Rischio medio

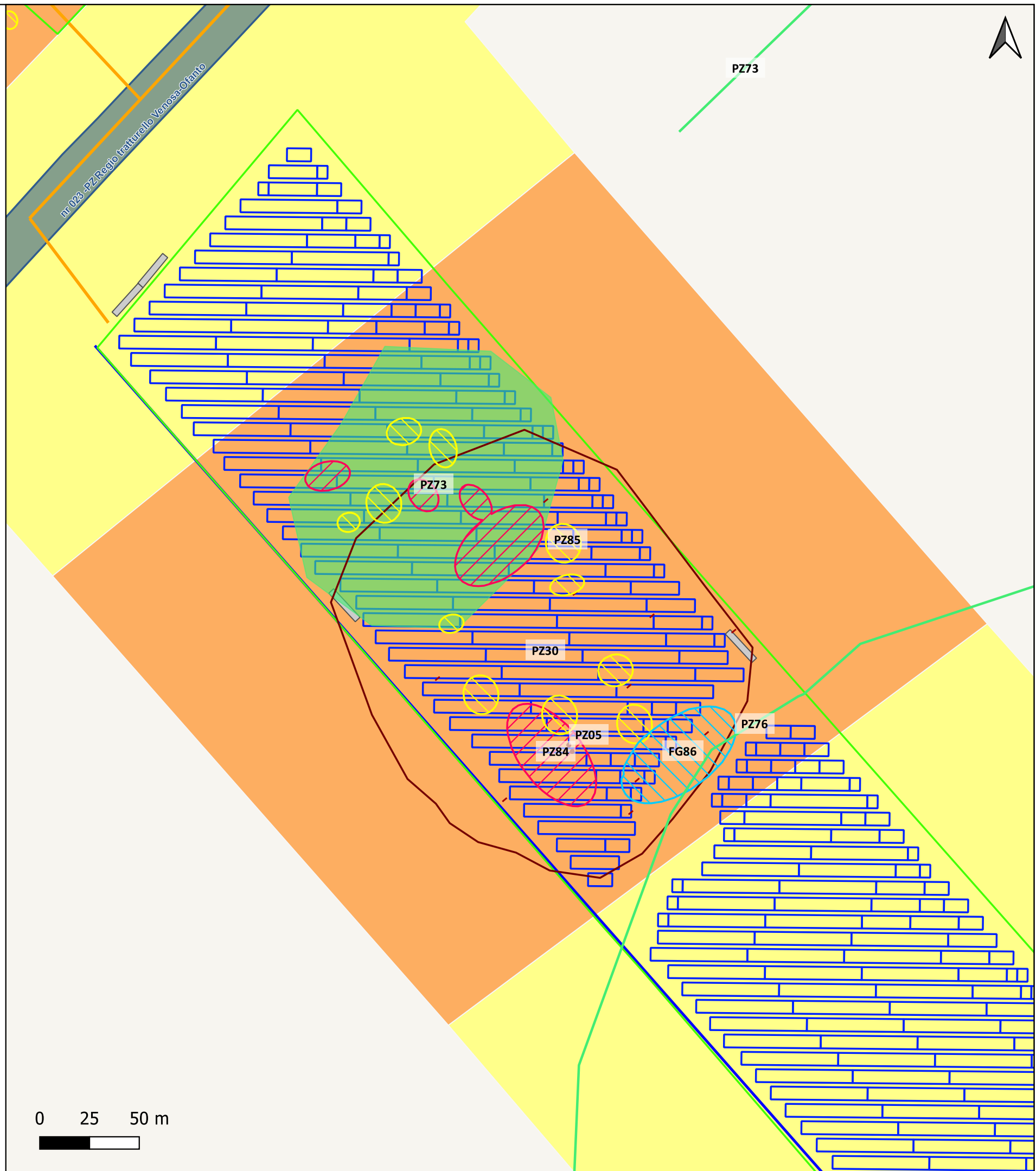
In località Piani di Boreano, nell'area progettuale LOTTO 3, si individua una segnalazione bibliografica (**PZ05**): una densa area di materiali che indizia la presenza di un insediamento produttivo in uso dall'età repubblicana al tardo antico. Il sito viene confermato dalla ricognizione di superficie, effettuata nel mese di Marzo 2023, che identifica una vasta area di dispersione di frammenti fittili (**PZ30**) che sembra rimandare alla segnalazione nota.

La lettura da fotointerpretazione individua a nord rispetto alle precedenti segnalazioni, nel settore centrale, (**PZ73**) un'area umida di forma ovoidale riferibile ad un fossato.

Al fine di verificare le evidenze riscontrate nello stesso mese si effettuano indagini geofisiche (**PZ82**) in corrispondenza dell'area dell'impianto LOTTO 3. Nella maggior parte del settore indagato, individuano anomalie magnetiche associabili a oggetti di natura metallica o opere di recente realizzazione (**PZ85**) e anomalie di origine geomorfologica (**PZ83**).

Tuttavia in diversi punti del settore oggetto di indagini vengono intercettate tenui variazioni del campo magnetico terrestre che potrebbero essere imputabili alla presenza di contesti archeologici nel sottosuolo (**PZ84**) che appaiono però di bassa entità e potrebbero anche essere causate da variazioni stratigrafiche e/o morfologiche che caratterizzano la maggior parte del settore. Le indagini geofisiche sembrano quindi escludere la presenza di strutture.

Il progetto propone le strutture fisse in tutta l'area in attesa della chiusura della verifica preventiva.



LEGENDA

PROGETTO

- Cabine
- Linea AT
- Linea BT
- Linea MT
- Lotto 1
- Lotto 2
- Lotto 3
- SEU Condivisa
- SSE Terna
- Stallo Venosa Solar s.r.l.
- Strutture Fisse

CATALOGO MOSI

SEGNALAZIONI ARCHEOLOGICHE PUNTUALI

- AREA DI MATERIALI / ETA' ROMANA
- RINVENIMENTO ISOLATO / ETA' ROMANA
- INSEDIAMENTO / ETA' PROTOSTORICA
- AREA DI MATERIALI / ETA' DEL FERRO
- AREA DI MATERIALI / ETA' ROMANA, TARDOANTICA

- AREA DI MATERIALI / ETA' PROTOSTORICA, ROMANA

- AREA DI MATERIALI / ETA' TARDOANTICA

- AREA DI MATERIALI / ETA' NEOLITICA

SEGNALAZIONI ARCHEOLOGICHE LINEARI

- ANOMALIA DA FOTINTERPRETAZIONE
- VIABILITA' ANTICA

SEGNALAZIONI ARCHEOLOGICHE POLIGONALI

- INDAGINI GEOFISICHE: Anomalia magnetica associabile a oggetti di natura metallica o opere di recente realizzazione
- INDAGINI GEOFISICHE: Anomalia potenzialmente di tipo archeologico
- INDAGINI GEOFISICHE: Anomalie di origine morfologica.

- AREA DI MATERIALI DA RICOGNIZIONE

- ANOMALIA DA FOTINTERPRETAZIONE

- DELIMITAZIONE INDAGINI GEOFISICHE

RSDI BASILICATA

- Beni-Archeologici-Tratturi-art-10
- beni_interesse_archeologico_art_10

VRD_Gradi di rischio (Buffer 100m)

- rischio medio
- rischio basso

0 25 50 m

