

Inquadramento territoriale su base catastale - scala 1:5.000

Inquadramento territoriale su base catastale - scala 1:25.000

Legenda

Strutture di sostegno moduli fv (Moduli utilizzati P. 670 W)

- CABINA di campo dim m 2.48 x m 6.73 (lotto 1 e 3 n. 2 inverter per lotto da 4400 UP - Lotto 2 n. 2 inverter da 3060 UP)
- CABINA di Consegna dim m 2.48 x m 6.73
- CABINA di Smistamento dim m 2.48 x m 6.73
- Superficie disponibile
- Superficie recintata
- Linea BT.
- Linea MT.
- Linea AT
- Stazione Terna

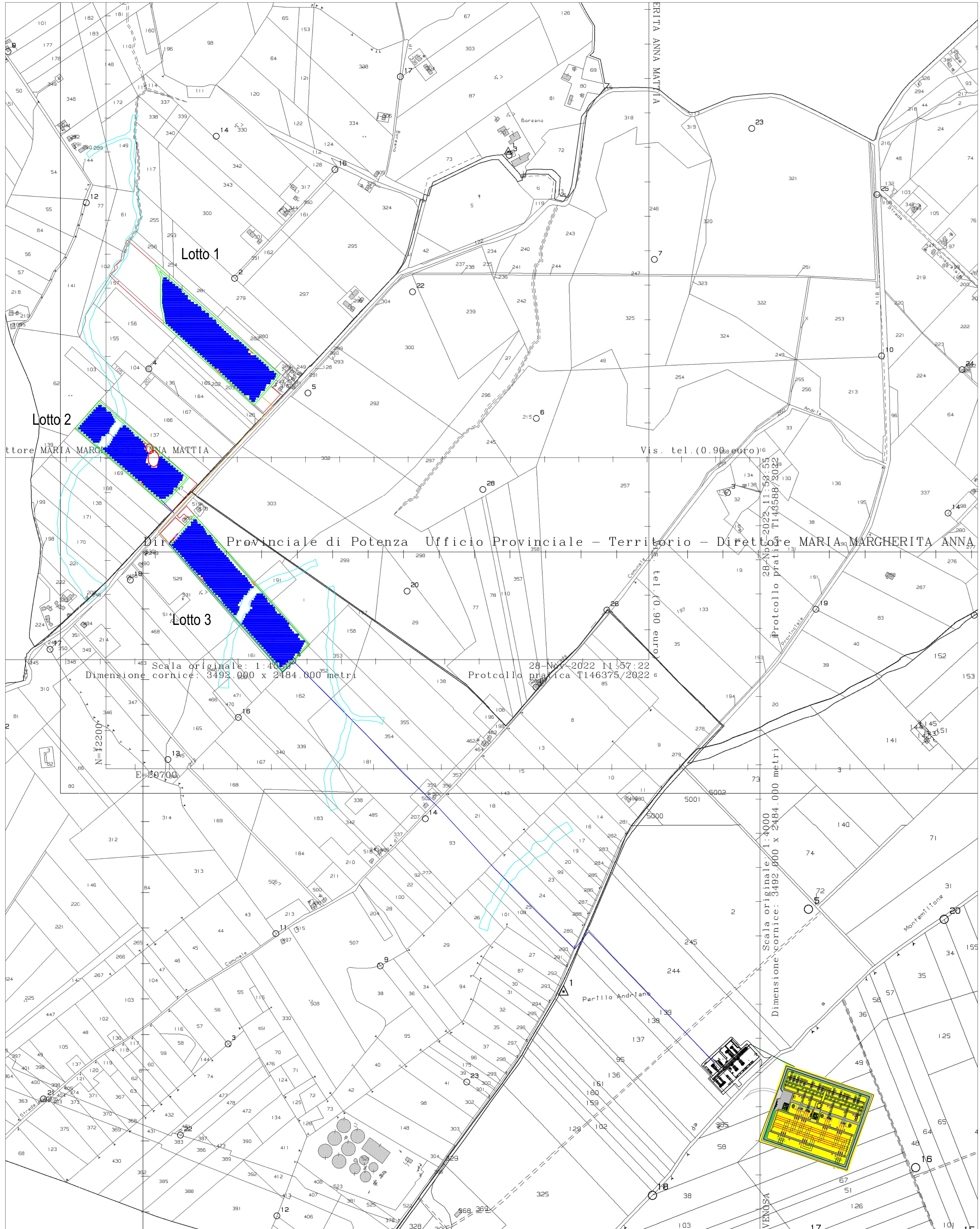
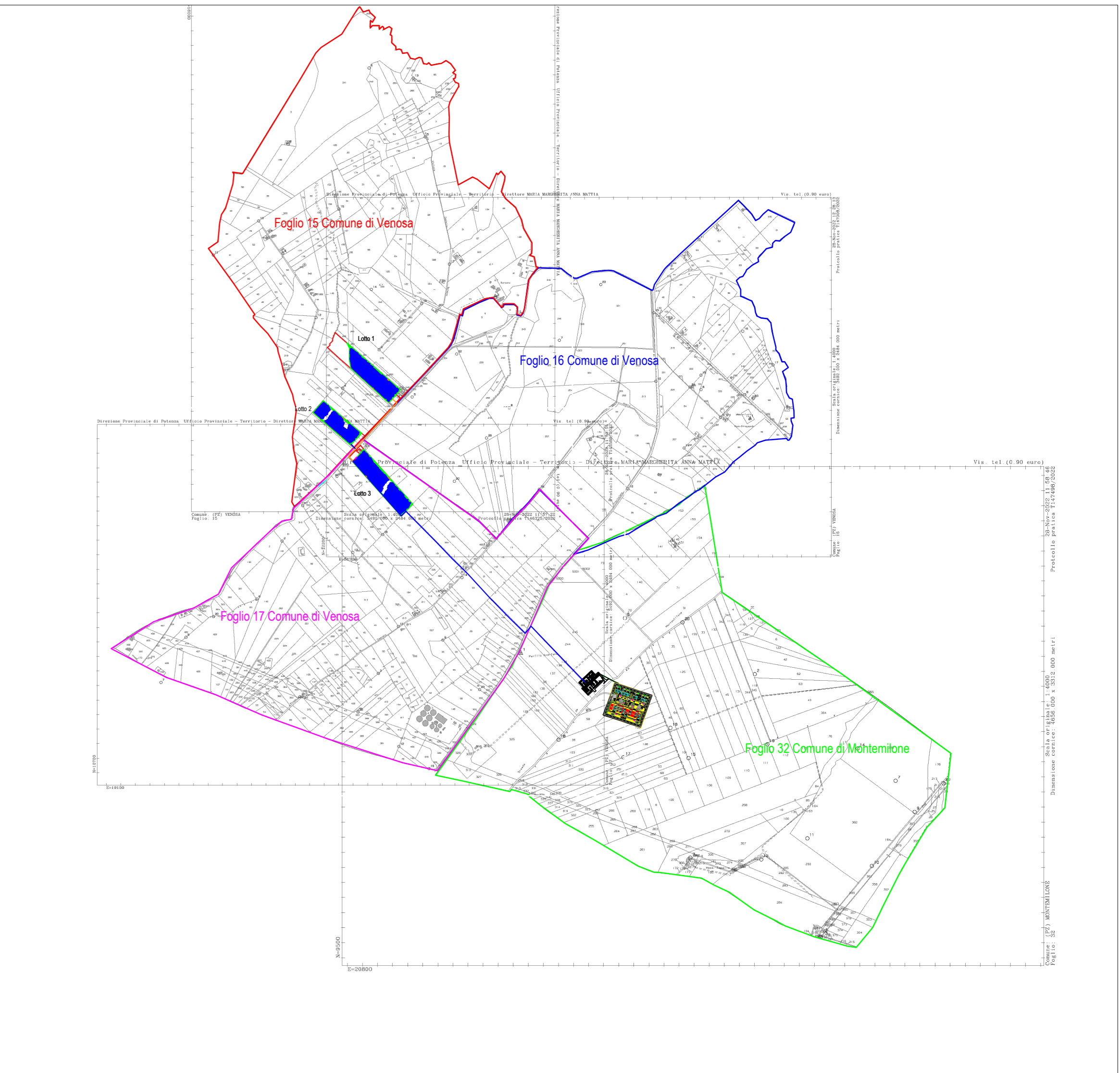
LOTTO	COMUNE	FOGLIO	PARTICELLA	Superficie Totale (ha)	Destinazione	TOTALE DISPONIBILE
Lotto 1	Venosa (PZ)	15	204	6,4	SEMINATIVO	6,9
	Venosa (PZ)	15	119	0,5	SEMINATIVO IRRIGUO	
Lotto 2	Venosa (PZ)	15	106	2	SEMINATIVO	4,3
	Venosa (PZ)	15	107	2,3	SEMINATIVO	
Lotto 3	Venosa (PZ)	17	494	4	SEMINATIVO	6,21
	Venosa (PZ)	17	159	1,41	SEMINATIVO	
	Venosa (PZ)	17	199	0,8	SEMINATIVO	

LOTTO	Superficie Recintata (ha)	Superficie occupata strutture	Recinzione (ml)	Superficie destinata alla viabilità interna (ha)	Superficie destinata ad attività agricola e mitigazione
Lotto 1	4,86	3,03	1141	0,57	1,26
Lotto 2	3,76	2,28	905	0,45	1,03
Lotto 3	5,8	3,35	1194	0,60	1,86

PERCORSO DI CONNESSIONE - 2,85 Km.		
COMUNE	FOGLIO	OPERE DI CONNESSIONE
Venosa (PZ)	15	LINEA BT
Venosa (PZ)	16	LINEA BT
Venosa (PZ)	16	STRADA PROVINCIALE BOREANA SP 135
Venosa (PZ)	15	LINEA BT
Venosa (PZ)	17	LINEA BT
Venosa (PZ)	17	STRADA PROVINCIALE BOREANA SP 135
Venosa (PZ)	17	LINEA BT
Venosa (PZ)	17	LINEA BT - MT
Venosa (PZ)	17	LINEA MT
Venosa (PZ)	17	LINEA MT
Venosa (PZ)	17	LINEA MT
Venosa (PZ)	17	LINEA MT
Venosa (PZ)	17	LINEA MT
Venosa (PZ)	17	LINEA MT
Venosa (PZ)	17	LINEA MT
Venosa (PZ)	17	STRADA - INTERPODERALE
Venosa (PZ)	17	LINEA MT
Venosa (PZ)	17	LINEA MT
Venosa (PZ)	17	LINEA MT
Venosa (PZ)	17	LINEA MT
Venosa (PZ)	17	LINEA MT
Venosa (PZ)	17	STRADA - SP 18 OFANTINA
Montemilone (PZ)	32	LINEA MT - STAZIONE 150/30 KV CONDIVISA
Montemilone (PZ)	32	LINEA MT - STAZIONE 150/30 KV CONDIVISA
Montemilone (PZ)	32	STRADA SP - MONTMILONE VENOSA
Montemilone (PZ)	32	LINEA AT
Montemilone (PZ)	32	NUOVA SSE TERNA

LOTTO	n. strutture	n. pannelli per struttura	P. Pannello W	Tot MW
Lotto 1	317	28	670	6,322
Lotto 2	253	28	670	4,766
Lotto 3	372	28	670	6,971
				18,047

LOTTO	TOTALE SUP OCCUPATA DA STRUTTURE FRSE
Lotto 1	3,03
Lotto 2	2,28
Lotto 3	3,35



REGIONE BASILICATA
Comuni di **Montemilone e Venosa (PZ)**



Progetto per la realizzazione e l'esercizio di un impianto agrivoltaico di potenza nominale pari a 18,047 MW e delle opere connesse ed infrastrutture necessarie alla connessione alla RTN
STMG: 201900566 - Denominazione impianto Venosa 2
C.da Boreano - Venosa (PZ)

Comittente:
Venosa Solar s.r.l.
Viale Santa Margherita Figure 8 - Rimini (RN)

Advisory:
Acap Advisory - No 1 Poultry, London, Regno Unito 

Service:
REGLOSER srl - Via 25 Aprile 6/b - Lavello (Pz) 

Elaborato: AMB_06 Stralcio catastale

Data: Marzo 2023 Scala: 1:5.000 - 1:25.000 Progetto: Preliminare
 Definitivo
 As Built

Project Engineer:
Ing. Francesco BARRESE Ordine Ingegneri Potenza n. 0256  **Venosa Solar s.r.l.**
Viale S. Margherita Figure 8
47924 - Rimini (RN)
P.Iva 04512700404

Ing. Mauro RANAURO Ordine Ingegneri Potenza n. 3486 

Revisione	Data	Descrizione	Redatto	Approvato	Autorizzato