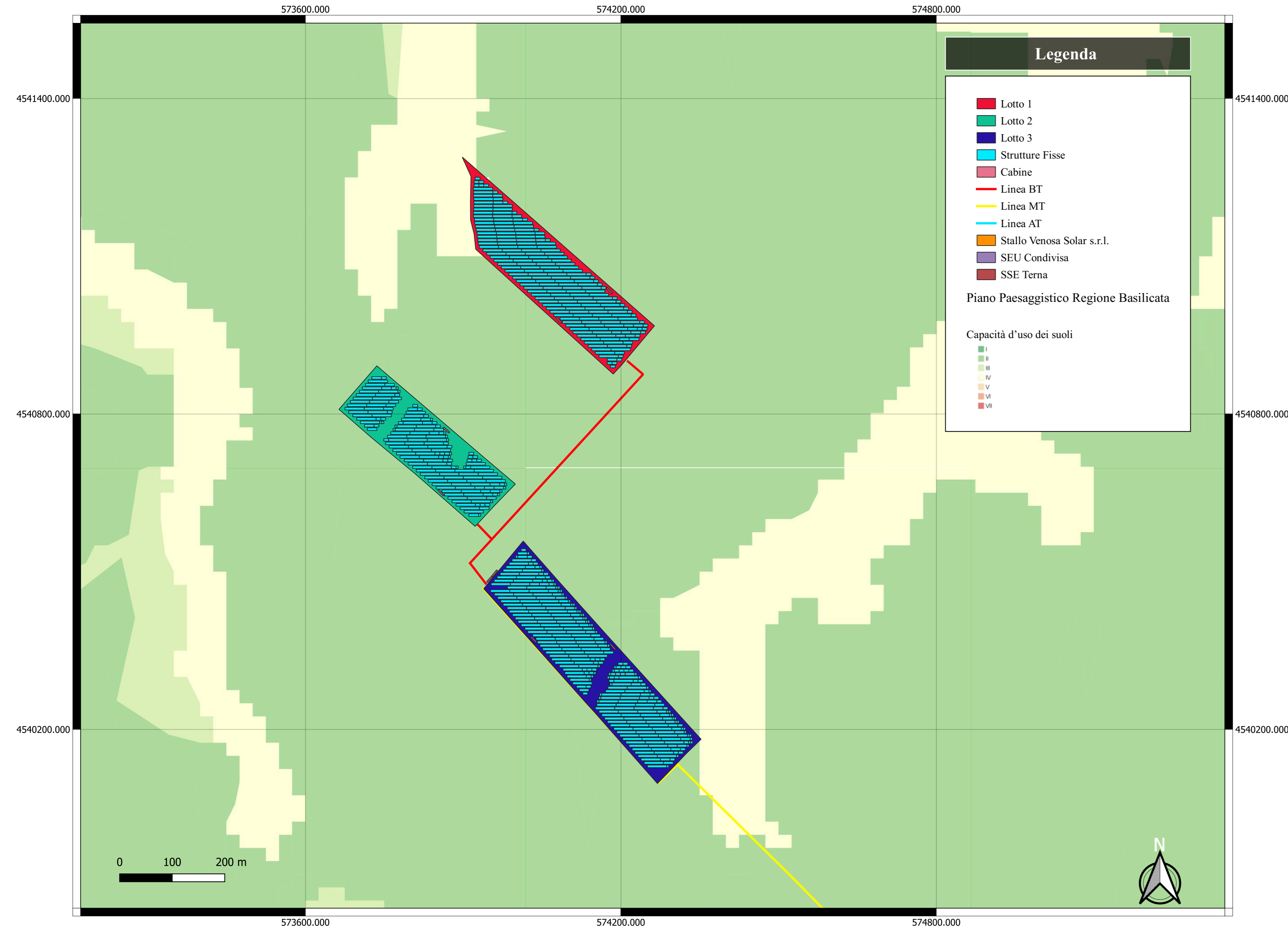
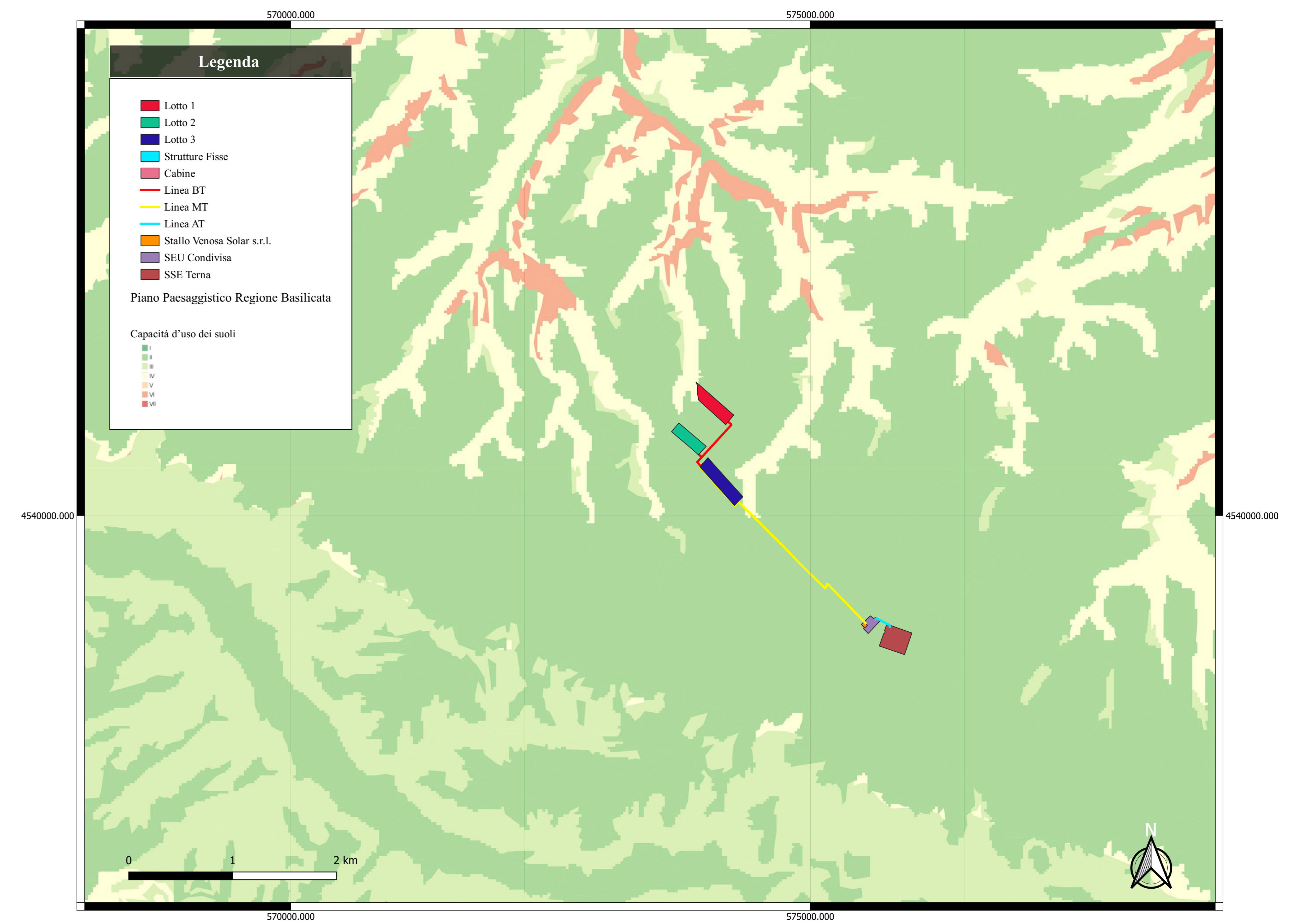


INQUADRAMENTO AREA LOTTI IN SCALA 1:5000



INQUADRAMENTO GENERALE IN SCALA 1:25000



INQUADRAMENTO AREA SEU - STALLO VENOSA SOLAR S.r.l. - SSE TERNA IN SCALA 1:50000



**REGIONE BASILICATA**  
Comuni di **Montemilone e Venosa (PZ)**



Progetto per la realizzazione e l'esercizio di un impianto agrivoltaico di potenza nominale pari a 18,04 MW e delle opere connesse ed infrastrutture necessarie alla connessione alla RTN  
STMG: 201900566 - Denominazione impianto Venosa 2  
C.da Boreano - Venosa (PZ)

Committente:  
**Venosa Solar s.r.l.**  
Viale Santa Margherita Figure 8 - Rimini (RN)

Advisory:  
**Acap Advisory - No 1 Poultry, London, Regno Unito**

Servizio:  
**REGLOSER srl - Via 25 Aprile 6/b - Lavello (Pz)**

Elaborato: Amb\_11      Capacità d'uso dei suoli

Data: Marzo 2023      DIM: AD      Progetto:  Preliminare  Definitivo  As Built

Progettista Ingegnere:  
Ing. Francesco BARRESE Ordine Ingegneri Potenza n. 2256

Ing. Mauro RANAURO Ordine Ingegneri Potenza n. 3486

**Venosa Solar s.r.l.**  
Viale S. Margherita Figure 8  
47924 - Rimini (RN)  
P.Iva 04512700404

Revisione	Data	Descrizione	Redatto	Approvato	Autorizzato