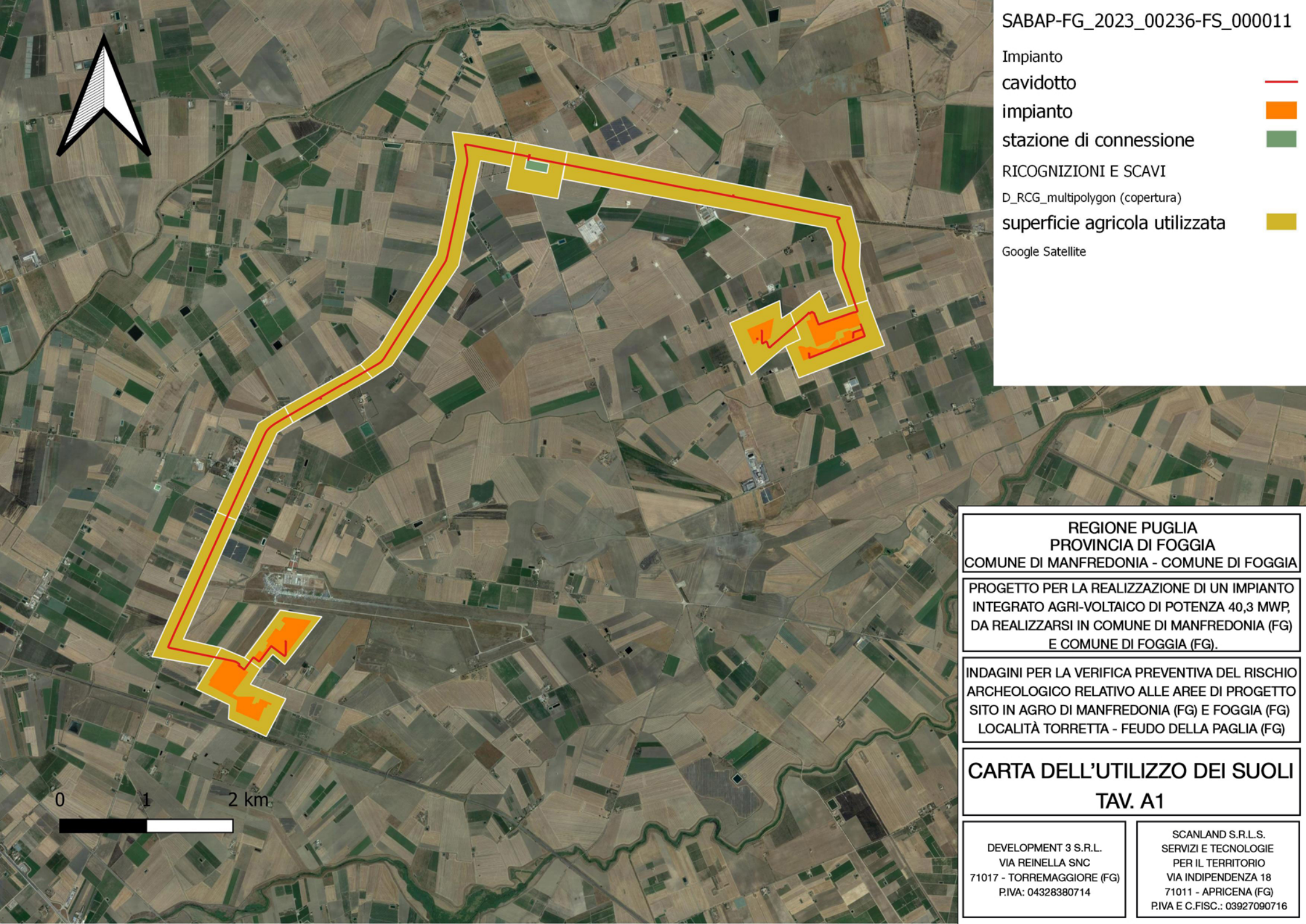


- Impianto cavidotto —
- impianto ■
- stazione di connessione ■
- RICOGNIZIONI E SCAVI
- D_RCG_multipolygon (copertura) ■
- superficie agricola utilizzata ■
- Google Satellite



**REGIONE PUGLIA
PROVINCIA DI FOGGIA
COMUNE DI MANFREDONIA - COMUNE DI FOGGIA**

PROGETTO PER LA REALIZZAZIONE DI UN IMPIANTO INTEGRATO AGRI-VOLTAICO DI POTENZA 40,3 MWP, DA REALIZZARSI IN COMUNE DI MANFREDONIA (FG) E COMUNE DI FOGGIA (FG).

INDAGINI PER LA VERIFICA PREVENTIVA DEL RISCHIO ARCHEOLOGICO RELATIVO ALLE AREE DI PROGETTO SITO IN AGRO DI MANFREDONIA (FG) E FOGGIA (FG) LOCALITÀ TORRETTA - FEUDO DELLA PAGLIA (FG)

**CARTA DELL'UTILIZZO DEI SUOLI
TAV. A1**

DEVELOPMENT 3 S.R.L.
VIA REINELLA SNC
71017 - TORREMAGGIORE (FG)
PIVA: 04328380714

SCANLAND S.R.L.S.
SERVIZI E TECNOLOGIE
PER IL TERRITORIO
VIA INDIPENDENZA 18
71011 - APRICENA (FG)
PIVA E C.FISC.: 03927090716