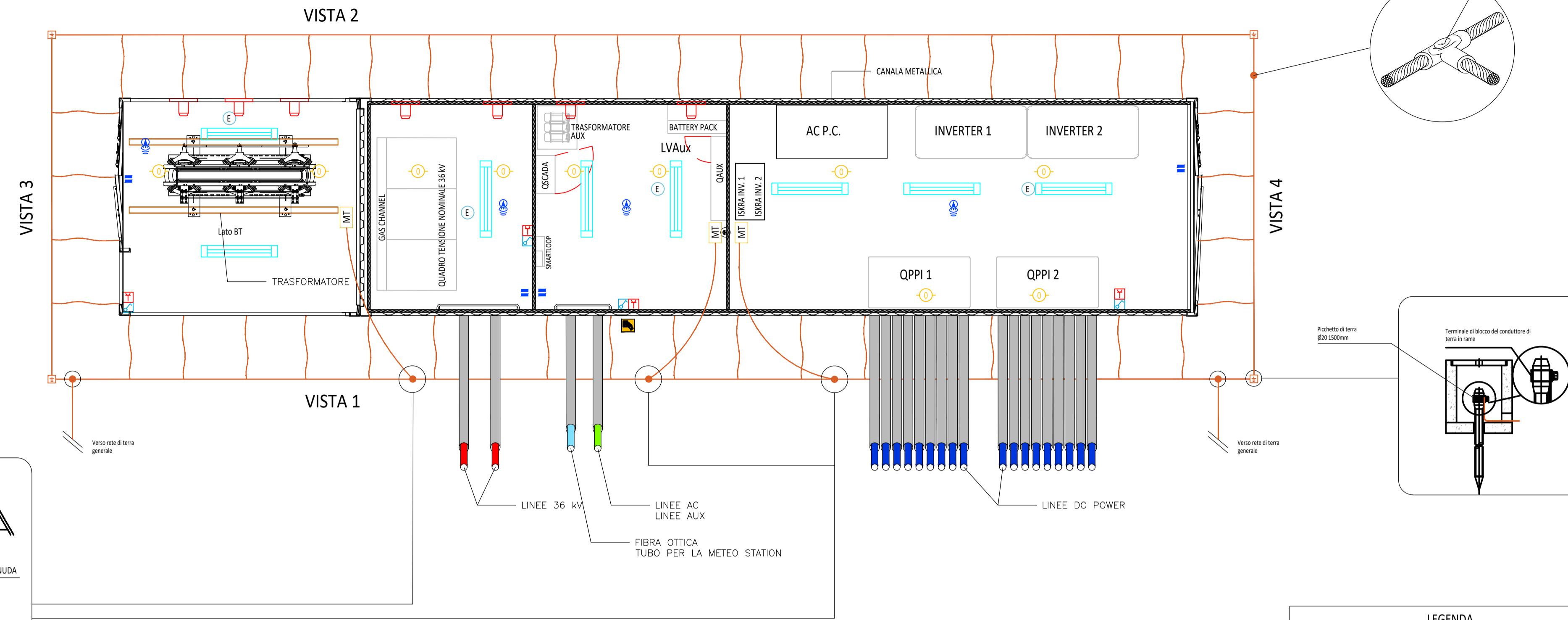
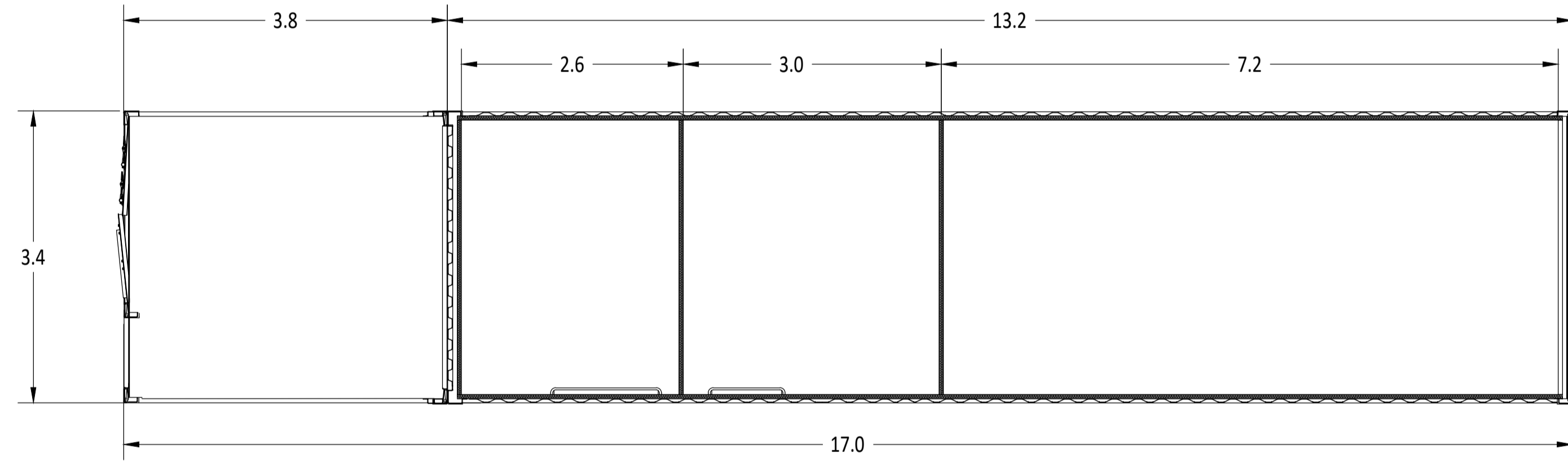


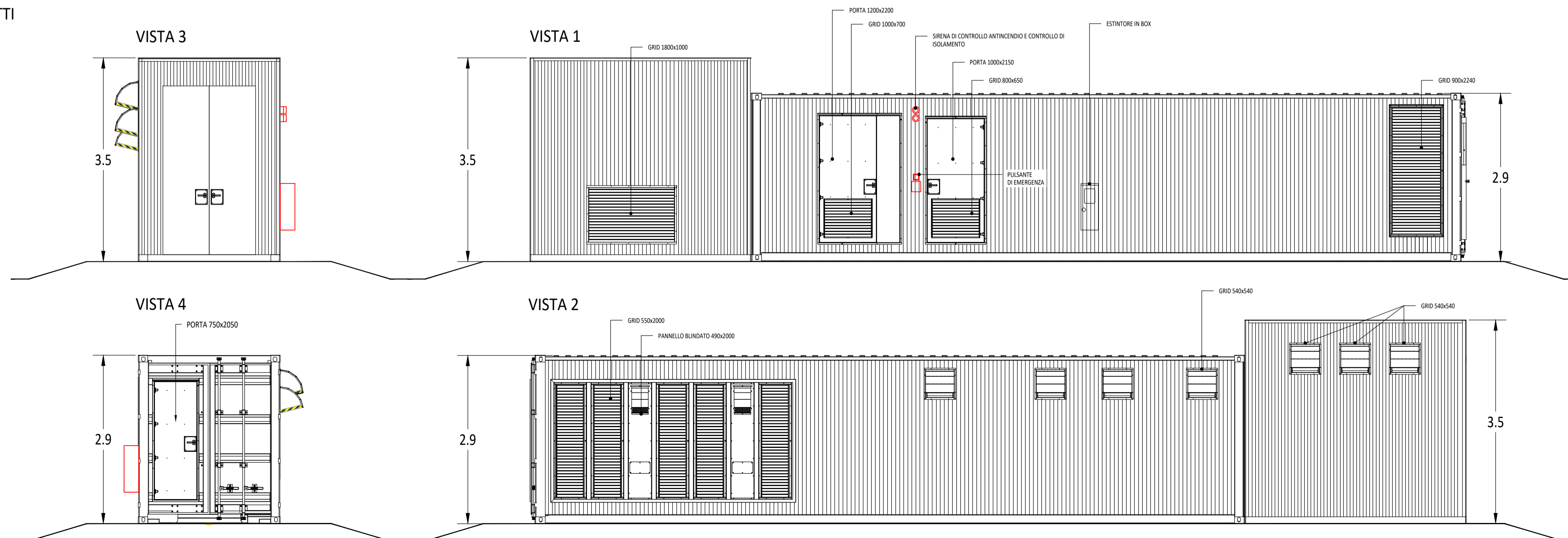
PLANIMETRIA ALLESTIMENTO ELETTRICO



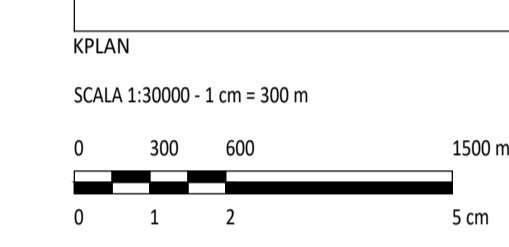
PLANIMETRIA GENERALE QUOTATA



PROSPETTI

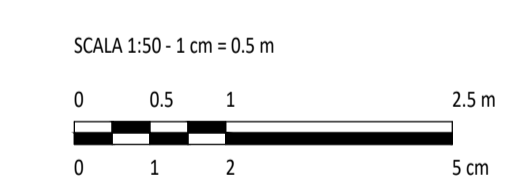


LEGENDA	
Simbolo	Descrizione
	ILLUMINAZIONE 2x36W
	ILLUMINAZIONE D'EMERGENZA
	SWITCH BIPOLORE
	ESTRATTORE
	PRESA SHUKO 10A PRESA 2P+T
	IEC 309 1P+N+PE
	IEC 309 3P+N+PE
	ESTINTORE
	ESTINTORE IN BOX
	RIVELATORE DI FUMI OTTICO
	TERMOSTATO
	ALLARME MAGNETICO
	SENSORE DI PROSSIMITA' A SOFFITTO



LEGENDA	
	SITO CATASTALE
	RECINZIONE IN PROGETTO
	ACCESSO AREA IMPIANTO
	VIABILITA' DI PROGETTO
	TRACKER
	CABINATI
	CABINA ELETTRICA DI SMISTAMENTO 36 kV
	CABINA ELETTRICA DI CAMPO DI TRASFORMAZIONE
	LOCALE GUARDIANIA E CONTROLLO ACCESSI
	MAGAZZINO

- NOTE:
- Le dimensioni della Power Station sono da ritenersi valide per cabine con potenza compresa tra 2500 kVA e 3400 kVA.
 - Le dimensioni rappresentate sono da considerarsi le massime raggiungibili.
 - Nel caso di presenza in cabina di trasformatori isolati in olio si dovrà predisporre in fase esecutiva la vasca di sversamento olio opportunamente dimensionata.



0	REV.	DESCRIZIONE	MP	CP	LC	ES/2022

Montana

MontanaSpA
Via Carlo Farini 46
20151 Milano
Milano (sede certificata ISO) Brescia Palermo Cagliari Roma

Tel. +39 02 54118753
Fax +39 02 54122880
www.montana.com

P.IVA 0340720206
Cod. Fisc. 000000206

ISO 9001 - ISO 14001

Committente: **DEVELOPMENT 3 S.R.L.**
VICOLO GUMER 9 - 39100 BOLZANO (BZ)

Progettisti: **ING. LAURA CONTI**
Iscritta all'Ordine degli Ingegneri della Provincia di Pavia al n. 1726

Oggetto: **IMPIANTO INTEGRATO AGRIVOLTAICO COLLEGATO ALLA RTN POTENZA NOMINALE 40,30 MW COMUNE DI FOGGIA, COMUNE DI MANFREDONIA PROGETTO DEFINITIVO**

Tavola: **CABINE ELETTRICHE - POWER STATION**

N. Tav. **14**

N. RIF. 2748_4894_MA_PD_T14_REV0_CABINE ELETTRICHE - POWER STATION

Scala 1:50

E' VIETATA LA RIPRODUZIONE DI QUESTO DOCUMENTO SENZA PREVENTIVA AUTORIZZAZIONE SCRITTA DELLA MONTANA SPA