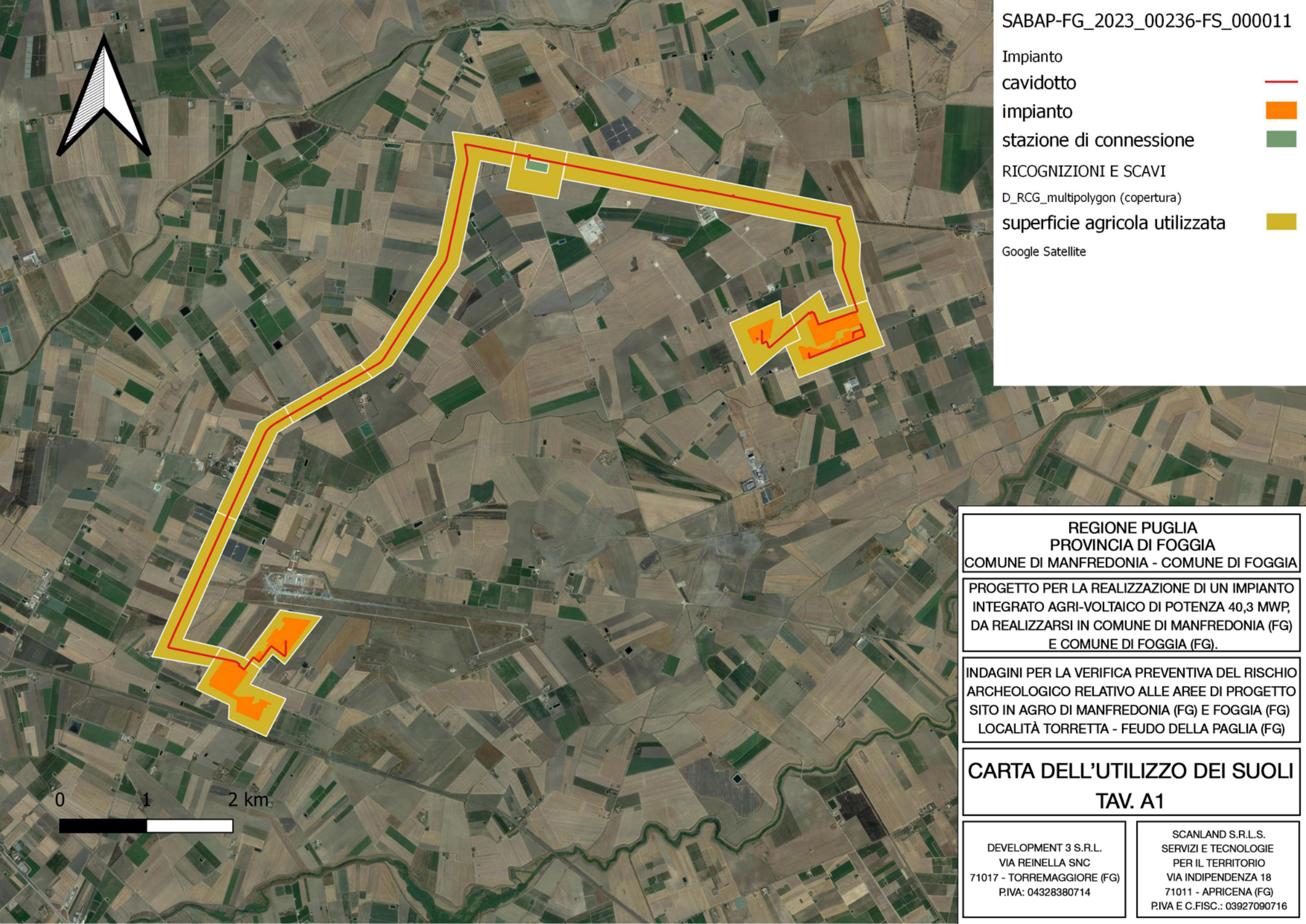


- Impianto cavidotto —
- impianto ■
- stazione di connessione ■
- RICOGNIZIONI E SCAVI
- D\_RCG\_multipolygon (copertura) ■
- superficie agricola utilizzata ■
- Google Satellite



**REGIONE PUGLIA  
PROVINCIA DI FOGGIA  
COMUNE DI MANFREDONIA - COMUNE DI FOGGIA**

**PROGETTO PER LA REALIZZAZIONE DI UN IMPIANTO INTEGRATO AGRI-VOLTAICO DI POTENZA 40,3 MWP, DA REALIZZARSI IN COMUNE DI MANFREDONIA (FG) E COMUNE DI FOGGIA (FG).**

**INDAGINI PER LA VERIFICA PREVENTIVA DEL RISCHIO ARCHEOLOGICO RELATIVO ALLE AREE DI PROGETTO SITO IN AGRO DI MANFREDONIA (FG) E FOGGIA (FG) LOCALITÀ TORRETTA - FEUDO DELLA PAGLIA (FG)**

**CARTA DELL'UTILIZZO DEI SUOLI  
TAV. A1**

DEVELOPMENT 3 S.R.L.  
VIA REINELLA SNC  
71017 - TORREMAGGIORE (FG)  
PIVA: 04328380714

SCANLAND S.R.L.S.  
SERVIZI E TECNOLOGIE  
PER IL TERRITORIO  
VIA INDIPENDENZA 18  
71011 - APRICENA (FG)  
PIVA E C.FISC.: 03927090716