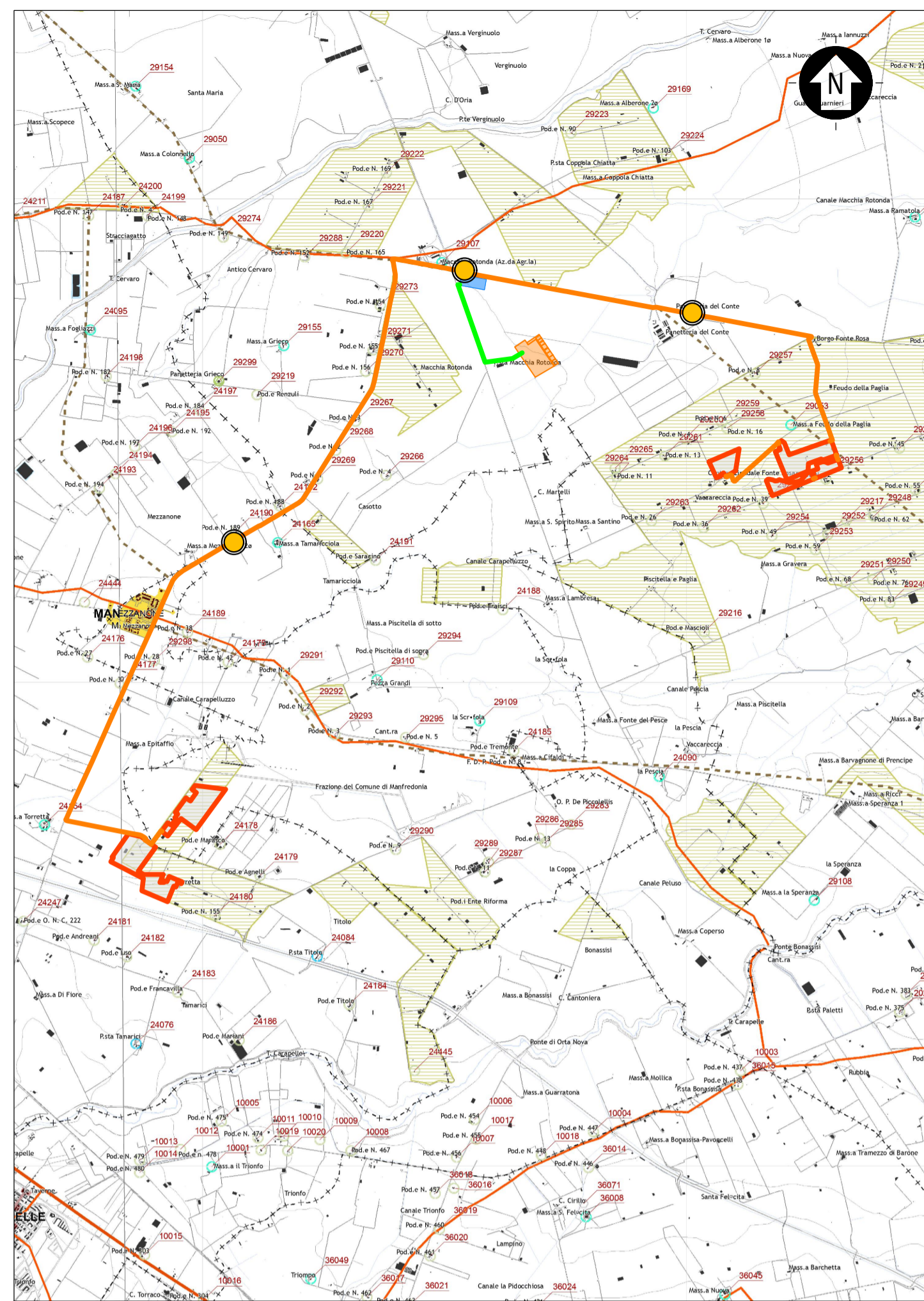


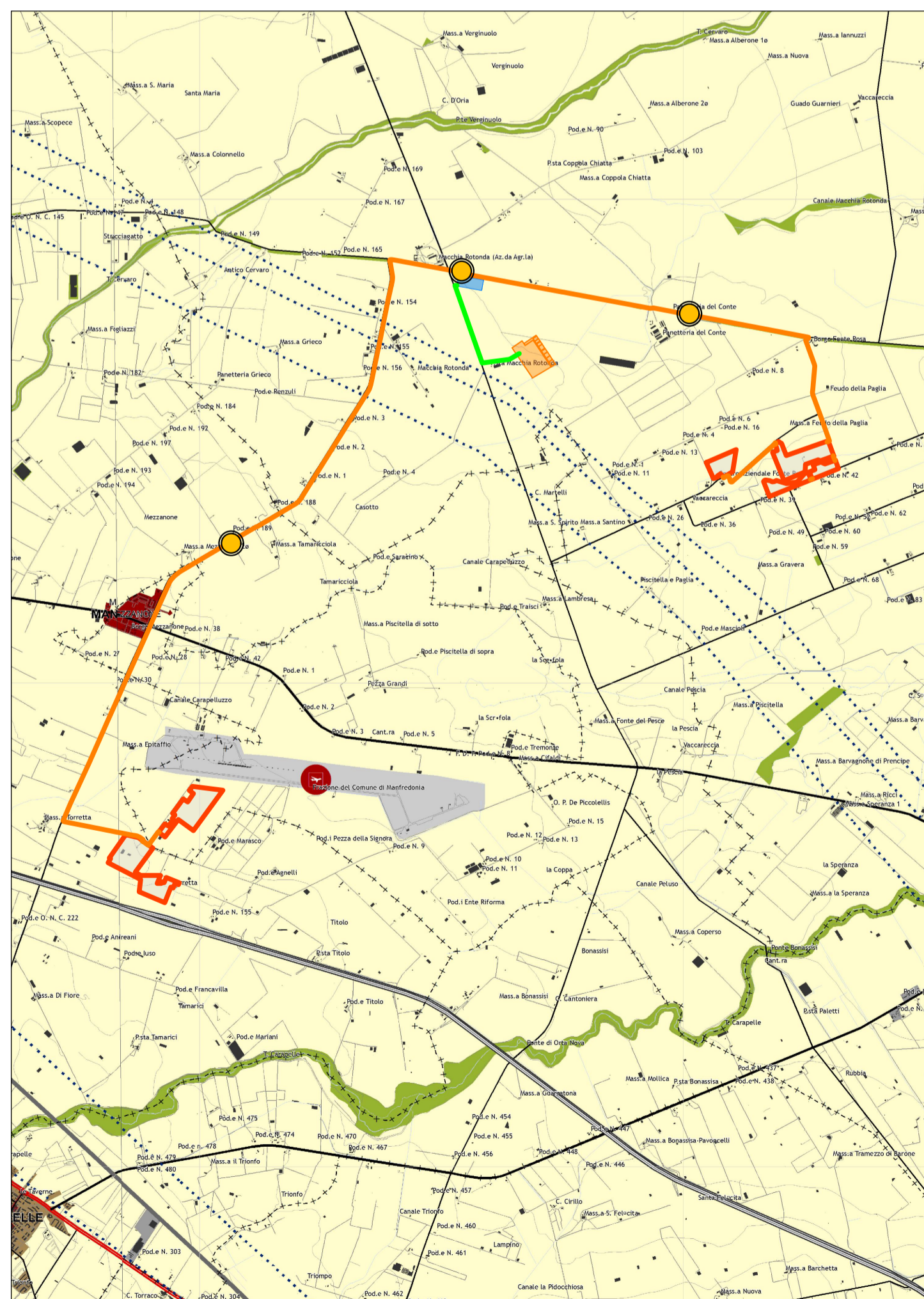
- Boschi ed arbusteti
 - Boschi di latifoglie a prevalenza di faggio
 - Boschi pianiziali
 - Boschi della pianura costiera
 - Aree con vegetazione boschiva e arbustiva in evoluzione
 - Praterie xerofile
 - Praterie sfalcabili
 - Spagge
 - Habitat psammofili
 - Laghi e bacini
 - Aree ripariali a prevalenti condizioni di naturalità
 - Zone umide
 - Saline
 - Aree agricole
 - Aree terrazzate di particolare rilevanza paesaggistica
- Aree di tutela dei caratteri ambientali e paesaggistici dei corpi idrici
 - Appartati dunari
 - Pianure costiere
- Corsi d'acqua principali
- * Singolarità geologiche
 - Grotte, grave, vore, puli
 - 732 Codice identificativo
 - / Doline
 - ▲ Cutini
 - Calanchi
- Altri elementi riportati nella tavola**
- Aree urbanizzate

PIANO TERRITORIALE DI COORDINAMENTO DELLA PROVINCIA DI FOGGIA - STRALCIO CARTOGRAFICO TAVOLA B1 - TUTELA DELL'IDENTITÀ CULTURALE: ELEMENTI DI MATRICE NATURALE
SCALA ORIGINALE 1:25000 - FOLGIO 17, 18



- Zone archeologiche
 - Zone tutelate ope legis
 - Altri siti archeologici indagati o presunti
- Beni architettonici isolati**
 - Masserie
 - Poste
 - Sciali
 - Casini
 - Ville extraurbane
 - Poderi
 - Taverne
 - Archeologia produttiva
 - Trabucchi
 - Torri e fortificazioni
 - Castelli
 - Complessi civili e religiosi
 - Edifici religiosi ed edicole
 - Altro
 - Codice identificativo
- Parchi e giardini
 - Insediamenti abitativi derivanti dalle bonifiche e dalla riforma agraria
 - Miniere e cave storiche
- Tratturi**
 - Tratturo
 - Tratturello
 - Braccio
- Altri elementi della viabilità storica**
 - Ipotesi di viabilità romana di grande collegamento
 - Ipotesi di viabilità romana secondaria
 - Percorso micaelico
 - Via sacra langobardorum
- Centri storici
 - Tessuti otto-novecenteschi di interesse storico
 - Nuclei storici non urbani
 - Insediamenti storici non urbani di fondazione

PIANO TERRITORIALE DI COORDINAMENTO DELLA PROVINCIA DI FOGGIA - STRALCIO CARTOGRAFICO TAVOLA B2 - TUTELA DELL'IDENTITÀ CULTURALE: ELEMENTI DI MATRICE ANTROPICA
SCALA ORIGINALE 1:25000 - FOLGIO 17, 18



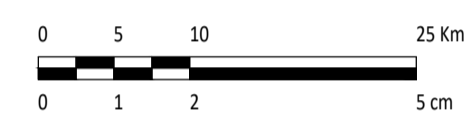
- Contesti rurali**
 - Periurbani
 - Produttivi
 - Marginali
 - Multifunzionali
 - Ambientali a prevalente assetto forestale
 - Ambientali a prevalente assetto agricolo tradizionale
 - Tessuti urbani discontinui nei contesti rurali
- Tessuti urbani**
 - Storici
 - Recenti
 - Produttivi
 - Turistici costieri
- Poli produttivi**
 - Da sviluppare
 - Da qualificare
 - Di attuazione differita
- Poli produttivi speciali**
 - Saline di Margherita di Savoia
 - Cave di Apricena
- Dotazioni territoriali**
 - Impianti ed opere pubbliche destinate ad attività culturali a grande concorso di pubblico
 - Sedi direzionali della pubblica amministrazione
 - Attrezzature sanitarie e ospedaliere
 - Strutture per l'istruzione superiore
- Nodi specializzati**
 - ▲ Centri commerciali o parchi ad essi assimilati, con grandi strutture distributive in sede fissa e del commercio all'ingrosso
 - ▲ Centri congressi e centri direzionali e fieristici ed espositivi di livello sovralocale
 - ▲ Strutture per manifestazioni sportive e spettacoli a elevata partecipazione di pubblico e parchi tematici e ricreativi

PIANO TERRITORIALE DI COORDINAMENTO DELLA PROVINCIA DI FOGGIA - STRALCIO CARTOGRAFICO TAVOLA C - ASSETTO TERRITORIALE
SCALA ORIGINALE 1:25000 - FOLGIO 17, 18



INQUADRAMENTO TERRITORIALE

SCALA 1:500000 - 1 cm = 5 Km



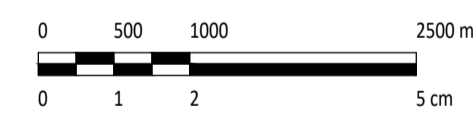
LEGENDA

- SITO
- LINEA DI CONNESSIONE
- PUNTO DI CONNESSIONE

LEGENDA

- AREA DI IMPIANTO - RECINZIONE
- LINEA DI CONNESSIONE - 36 KV
- CABINA DI SEZIONAMENTO / RACCOLTA
- AMPLIAMENTO STAZIONE 36 KV
- RACCORDI DI ALTA TENSIONE - 150 KV
- SE 380/150 MANFREDONIA ESISTENTE

SCALA 1:50000 - 1 cm = 500 m



0	REV.	DESCRIZIONE	SA	CP	LC	05/2022

		Montana SpA Via Carlo Farini 46 20145 Milano Milano (sede certificata ISO) Brescia Palermo Cagliari Roma		Tel. +39 02 54118773 Fax +39 02 54229880 www.montana.com Cap. Soc. 600.000.000 €			
COMMITTENTE DEVELOPMENT 3 S.R.L. VICOLO GUMER 9 - 39100 BOLZANO (BZ)							
PROGETTISTI ING. LAURA CONTI Iscritta all'Ordine degli Ingegneri della Provincia di Pavia al n. 1726							
OGGETTO IMPIANTO INTEGRATO AGRIVOLTAICO COLLEGATO ALLA RTN POTENZA NOMINALE 40,30 MW COMUNE DI FOGGIA, COMUNE DI MANFREDONIA PROGETTO DEFINITIVO							
TAVOLA INQUADRAMENTO GENERALE VINCOLI PTPC		N. Tav. 6.4					
N. RIF. 2748_4894_MA_PD_T06_4_REV0_VINCOLI_PTPC		Scala 1:50000					
È VIETATA LA RIPRODUZIONE DI QUESTO DOCUMENTO SENZA PREVENTIVA AUTORIZZAZIONE SCRITTA DELLA MONTANA SPA							