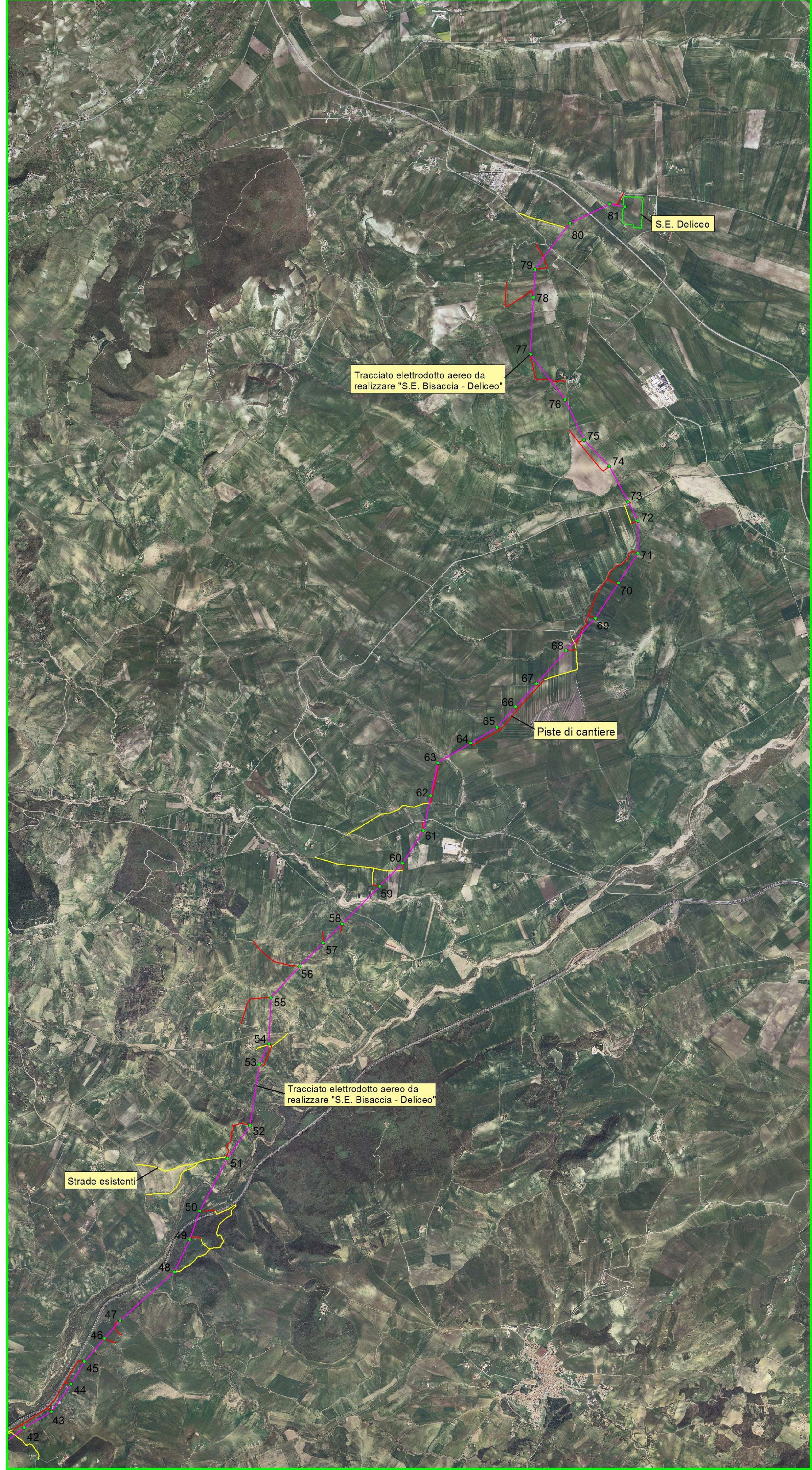


Inquadramento territoriale dell'elettrodotto aereo da realizzare (estremità sud) - scala 1:20000



Inquadramento territoriale dell'elettrodotto aereo da realizzare (estremità nord - est) - scala 1:20000

- Tralicci elettrodotto aereo esistente "S.E. Bisaccia - Lacedonia"
- Tralicci elettrodotto aereo da realizzare "S.E. Bisaccia - Deliceo"
- Tracciato elettrodotto aereo esistente "S.E. Bisaccia - Lacedonia"
- Tracciato elettrodotto aereo da realizzare "S.E. Bisaccia - Deliceo"
- Piste di cantiere
- Strade esistenti
- Stazioni elettriche



REVISIONI	CODIFICA DELL'ELABORATO			Terna Rete Italia		
00	15/05/2013	PRIMA EMISSIONE	ING. F. JONAS	ING. G. TANI	ING. M. MARRAS	ING. M. MARRAS
N.	DATA	DESCRIZIONE	ELABORATO	VERIFICATO	APPROVATO	
TIPOLOGIA DELL'ELABORATO	PLANIMETRIA					
PROGETTO	DEFR10015BASA00252_02_01					
RICAVATO DAL DOC. TERMA	TITOLO					
CLASSIFICAZIONE DI SICUREZZA	Elettrodotto aereo 380 KV in semplice Terma "S.E. Bisaccia - Deliceo"					
	STUDIO COMPATIBILITA' IDROLOGICA ED IDRAULICA					
	TAV 01 INQUADRAMENTO TERRITORIALE ARE DI INTERVENTO					
NOME DEL FILE	SCALA CAD	FORMATO	SCALA	FOGLIO		
DEFR10015BASA00252_01_01.PDF	---	A0	VARIE	1/1		

Questo documento contiene informazioni di proprietà Terma S.p.A. e deve essere utilizzato esclusivamente dal destinatario in relazione alle finalità per le quali è stato ricevuto. E' vietata qualsiasi forma di riproduzione o di divulgazione senza il permesso scritto di Terma S.p.A. This document contains information proprietary to Terma S.p.A. and it will have to be used exclusively for the purposes for which it has been furnished. Whichever shape of spreading or reproduction without the written permission of Terma S.p.A. is prohibited.