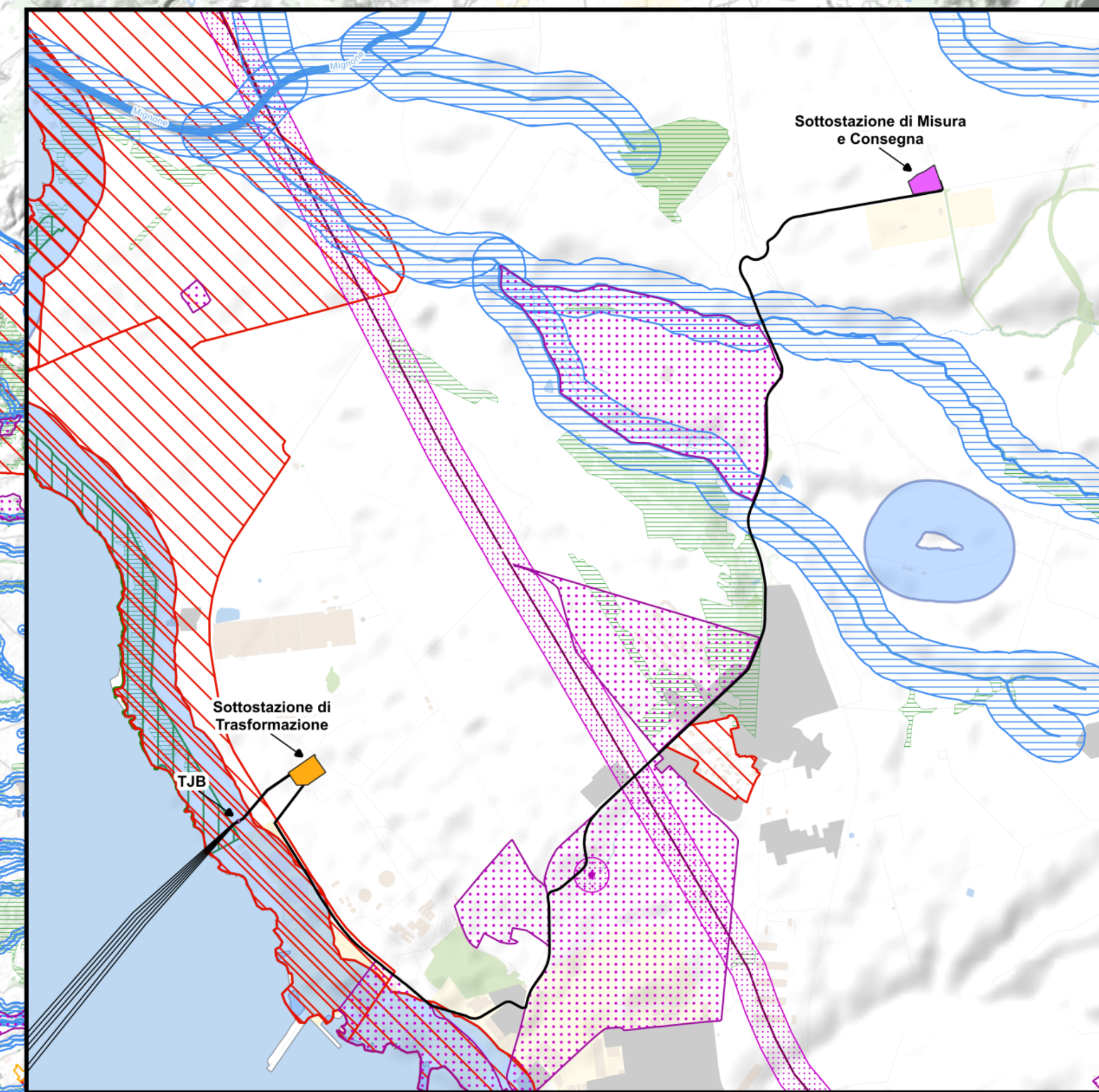


- LEGENDA**
- Tavola B**
- Aree Archeologiche
 - Ambienti Aree Roma
 - Aree Archeologiche
 - Aree Rispetto Roma
 - Altimetria 1200
 - Agro Identitario
 - Acque Pubbliche Rispetto
 - Zone Umide
 - Usi Civici
 - Rurali Identitari
 - Rispetto Geomorfologia
 - Punti Archeologici Tipizzati
 - Punti Archeologici
 - PTP 1512
 - Linee Archeologiche
 - Linee Archeologiche
 - Linee Archeologiche Tipizzate
 - Geomorfologici Tipizzati
 - Ex 1497 cd
 - Ex 1497 ab
 - Decreti Archeologici
 - Costa Mare
 - Costa Laghi
 - Centri Storici Rispetto 150
 - Centri Storici
 - Canali Bonifiche
 - Boschi
 - Borghi Identitari
 - Aree Urbanizzate
 - Aree Protette



Progetto Definitivo
PARCO EOLICO OFFSHORE AL LARGO DELLE COSTE DI CIVITAVECCHIA

TYRRHENIAN WIND ENERGY

Ministero dell'Ambiente e della Sicurezza Energetica
 Ministero della Cultura
 Ministero delle Infrastrutture e dei Trasporti

Procedura di Valutazione di Impatto Ambientale ex D.lgs. 152/2006
 Domanda di Autorizzazione Unica ex D.lgs. 387/2003
 Domanda di Concessione Demaniale Marittima ex R.D. 327/1942

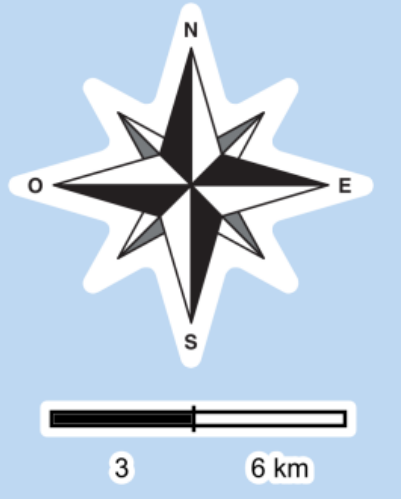
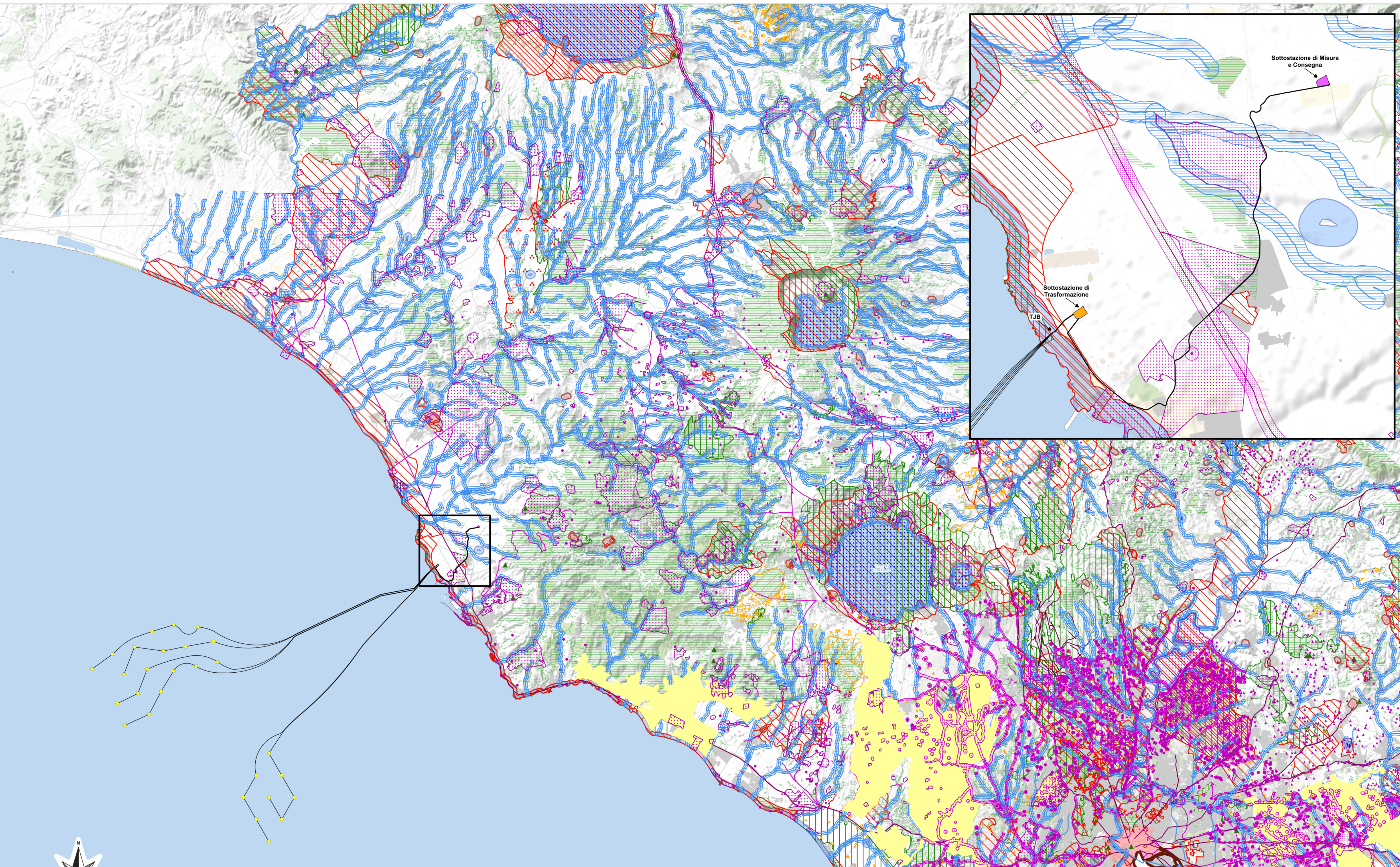
Ubicazione Parco Eolico Offshore su Planimetria PTPR Tavola B

Progetto
 Dott. Ing. Luigi Severini
 Ord. Ing. Prov. TA n. 776

Elaborazioni
iLStudio.
 Engineering & Consulting Studio



PLAPTP
 C0123CT01PLAPTP00a



Il presente elaborato grafico è protetto dalle leggi italiane in tema di attività professionali ed è vietata qualunque riproduzione non autorizzata dal progettista Ing. Luigi Severini.

SCALA:	1:150000	FORMATO:	A1+
REV	DATA	DESCRIZIONE	CODICE EMISSIONE
00	Luglio 2023	EMESSO PER APPROVAZIONE	C0123CT01PLAPTP00a
Codice:	C	0	1
	2	3	C
	T	0	1
	P	L	A
	P	T	P
	0	0	a