

Progetto Definitivo
**PARCO EOLICO OFFSHORE AL LARGO
 DELLE COSTE DI CIVITAVECCHIA**

**TYRRHENIAN
 WIND ENERGY**

**Ministero dell’Ambiente
 e della Sicurezza Energetica**

Ministero della Cultura

**Ministero delle Infrastrutture
 e dei Trasporti**

*Procedura di Valutazione di Impatto Ambientale
 ex D.lgs.152/2006*

*Domanda di Autorizzazione Unica
 ex D.lgs. 387/ 2003*

*Domanda di Concessione Demaniale Marittima
 ex R.D. 327/1942*

**MODULI DI DETTAGLIO DEI
 RISULTATI DELLA RICOGNIZIONE**

Progetto
Dott. Ing. Luigi Severini
 Ord. Ing. Prov. TA n.776

Elaborazioni
iLStudio.
 Engineering & Consulting **Studio**



00	Luglio 2023	Emesso per approvazione		
Rev. Est.	Data emissione	Descrizione		Cod. Ela.

Cod.:

C	0	1	2	3	A	T	0	0	R	I	S	R	I	C	0	0	a
Tipo	Num. Com.	Anno	Cod. Set.	Tip. Ela.	Prog. Ela.	Descrizione elaborato	Rev. Est.	Rev. Int.									

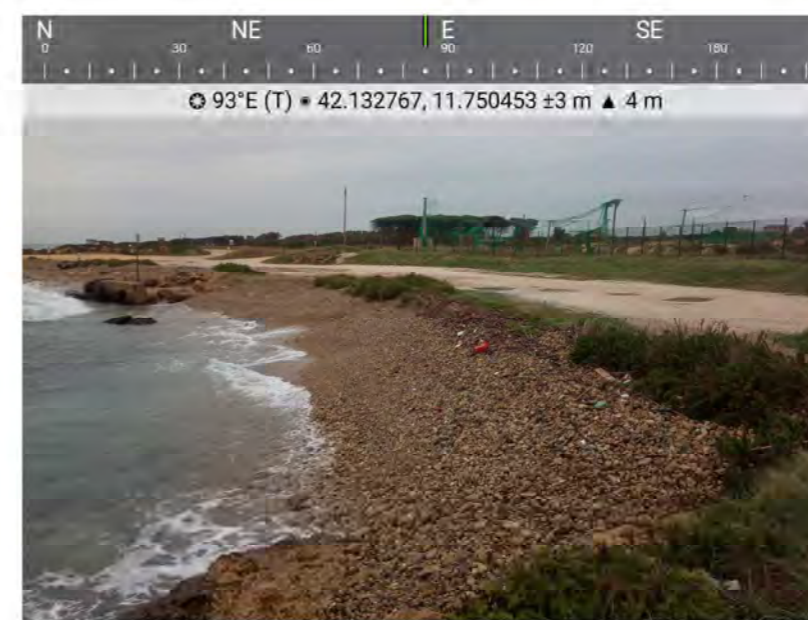
RISRIC
 C0123AT00RISRIC00a



Visibilità del suolo: 1

Copertura del suolo: ambiente delle acque - Mare

Sintesi geomorfologica: al di sotto della copertura vegetale ed organica -non omogeneamente distribuita- si rileva la presenza delle coltri caotiche del Flysch della Tolfa, (minutamente fratturate e scompagnate, serie compressiva) ad alternanza Calcarea-Marnoso-Argillosa. Verso il litorale dominano i banchi di arenaria della "Pietraforte".



Fotografia n. 3

Dettaglio: uso del suolo



Dettaglio: visibilità



Visibilità del suolo: 2

Copertura del suolo: superficie boscata e ambiente seminaturale - Costa

Sintesi geomorfologica: Al di sotto della copertura vegetale ed organica -non omogeneamente distribuita- si rileva la presenza delle coltri caotiche del Flysch della Tolfa, (minutamente fratturate e scompagnate, serie compressiva) ad alternanza Calcarea-Marnoso-Argillosa. Verso il litorale dominano i banchi di arenaria della "Pietraforte".



Fotografia n. 16

Dettaglio: uso del suolo



Dettaglio: visibilità



Visibilità del suolo: 1

Copertura del suolo: superficie artificiale - Sentieri

Sintesi geomorfologica: al di sotto della copertura vegetale ed organica -non omogeneamente distribuita- si rileva la presenza delle coltri caotiche del Flysch della Tolfa, (minutamente fratturate e scompagnate, serie compressiva) ad alternanza Calcarea-Marnoso-Argillosa. Verso il litorale dominano i banchi di arenaria della "Pietraforte". al di sotto della copertura vegetale ed organica -non omogeneamente distribuita- si rileva la presenza delle coltri caotiche del Flysch della Tolfa.

Dettaglio: uso del suolo



Dettaglio: visibilità



Visibilità del suolo: 1

Copertura del suolo: superficie boscata e ambiente seminaturale - Incolto

Sintesi geomorfologica: al di sotto della copertura vegetale ed organica -non omogeneamente distribuita- si rileva la presenza delle coltri caotiche del Flysch della Tolfa, (minutamente fratturate e scompaginate, serie compressiva) ad alternanza Calcarea-Marnoso-Argillosa. Verso il litorale dominano i banchi di arenaria della "Pietraforte". al di sotto della copertura vegetale ed organica -non omogeneamente distribuita- si rileva la presenza delle coltri caotiche del Flysch della Tolfa.

Dettaglio: uso del suolo



Dettaglio: visibilità



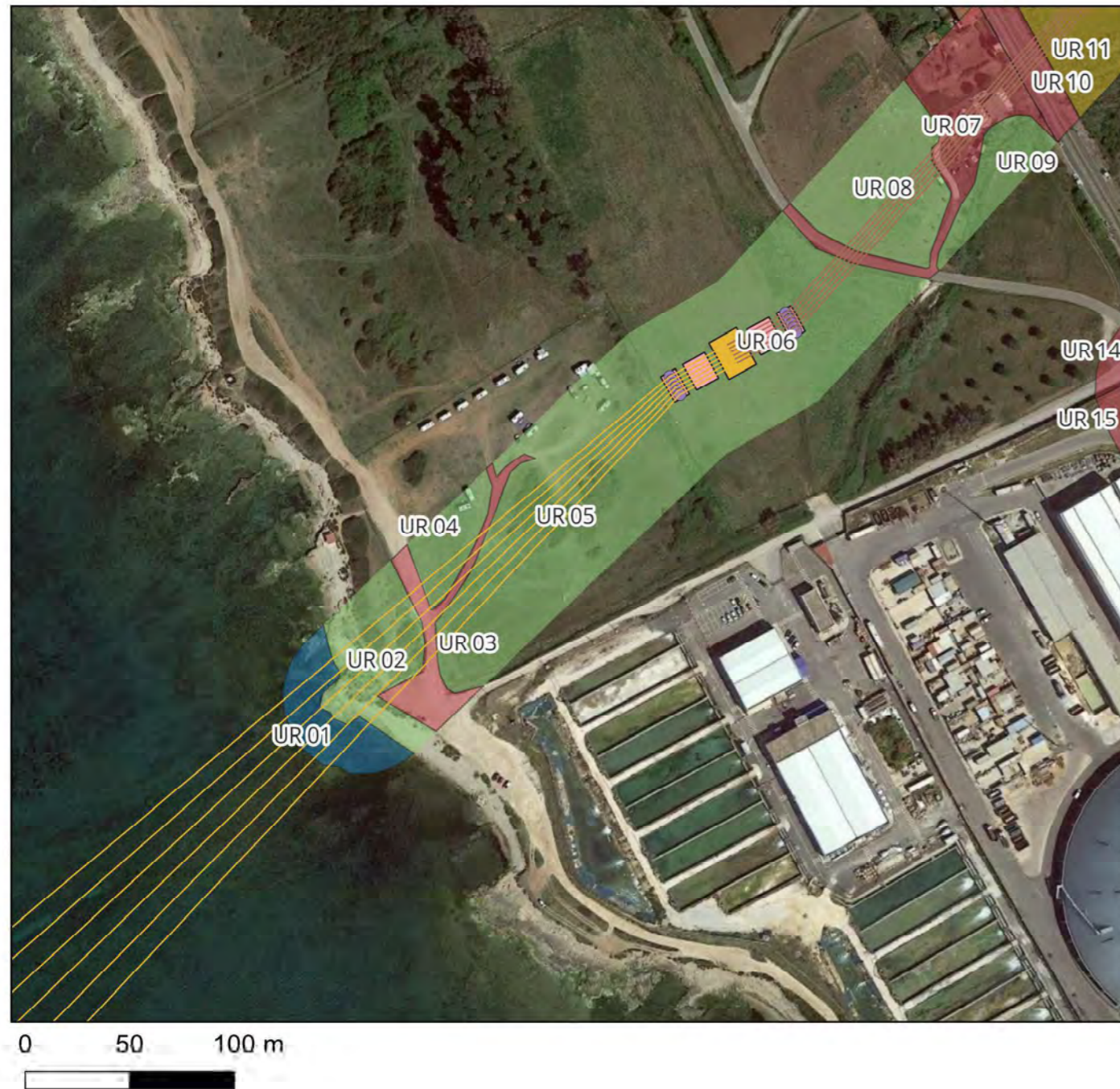
Visibilità del suolo: 1

Sintesi geomorfologica: al di sotto della copertura vegetale ed organica -non omogeneamente distribuita- si rileva la presenza delle coltri caotiche del Flysch della Tolfa, (minutamente fratturate e scompaginate, serie compressiva) ad alternanza Calcareo-Marnoso-Argillosa. Verso il litorale dominano i banchi di arenaria della "Pietraforte", al di sotto della copertura vegetale ed organica -non omogeneamente distribuita- si rileva la presenza delle coltri caotiche del Flysch della Tolfa.



Fotografia n. 18

Dettaglio: uso del suolo



Dettaglio: visibilità

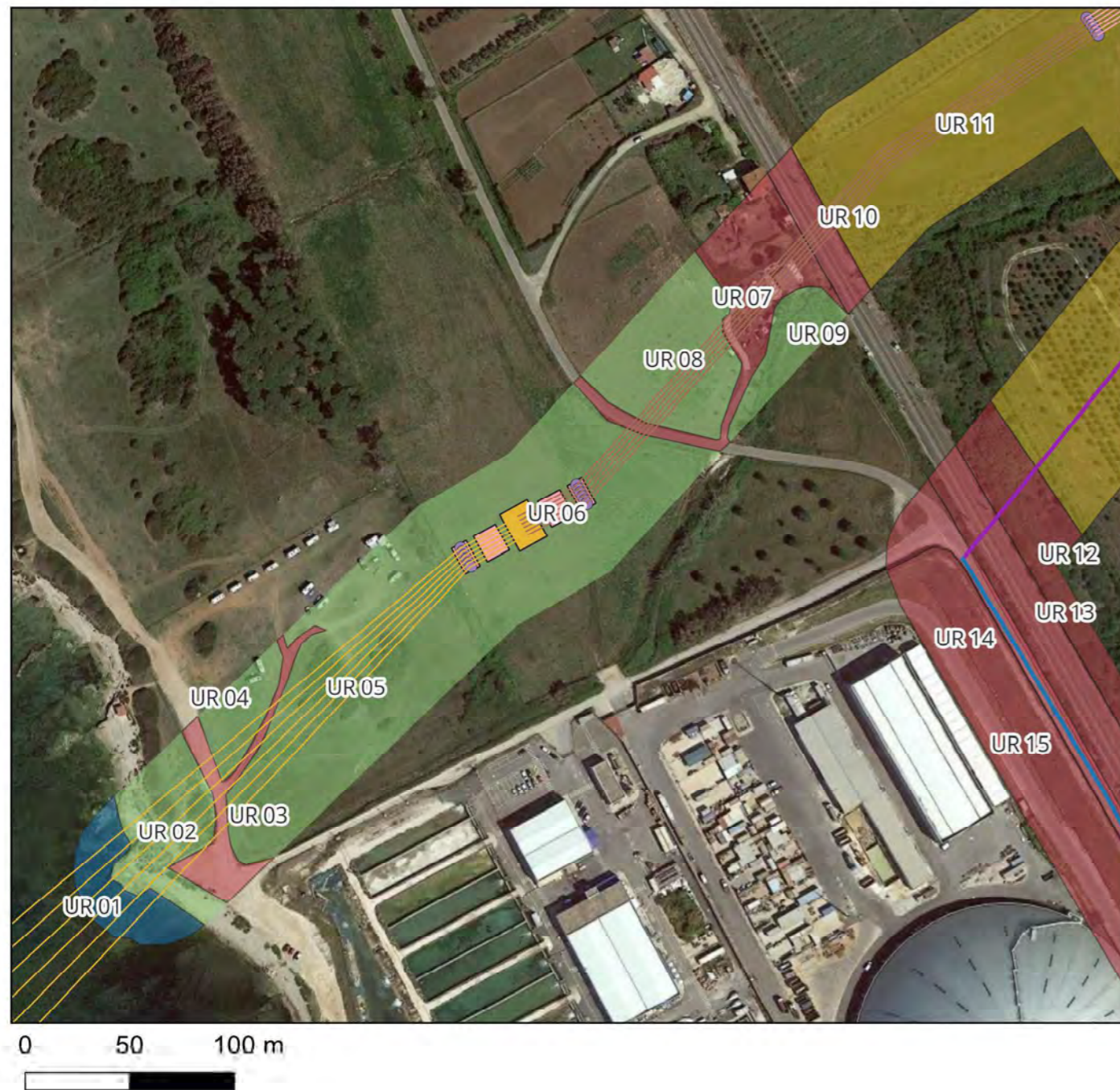


Visibilità del suolo: 0 (area non accessibile)

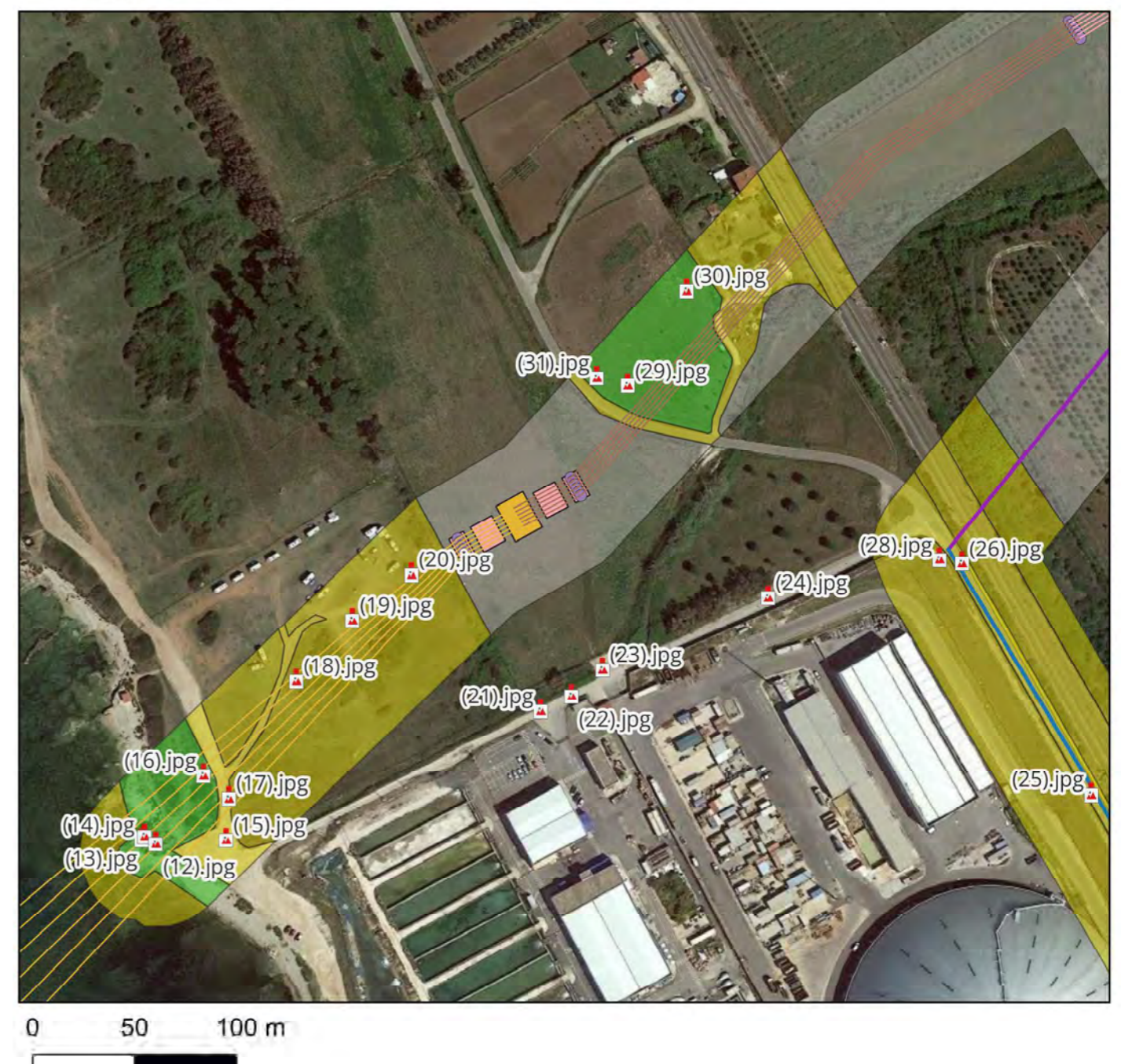
Copertura del suolo: superficie boscata e ambiente seminaturale - Incolto

Sintesi geomorfologica: al di sotto della copertura vegetale ed organica -non omogeneamente distribuita- si rileva la presenza delle coltri caotiche del Flysch della Tolfa, (minutamente fratturate e scompagnate, serie compressiva) ad alternanza Calcarea-Marnoso-Argillosa. Verso il litorale dominano i banchi di arenaria della "Pietraforte". al di sotto della copertura vegetale ed organica -non omogeneamente distribuita- si rileva la presenza delle coltri caotiche del Flysch della Tolfa.

Dettaglio: uso del suolo



Dettaglio: visibilità

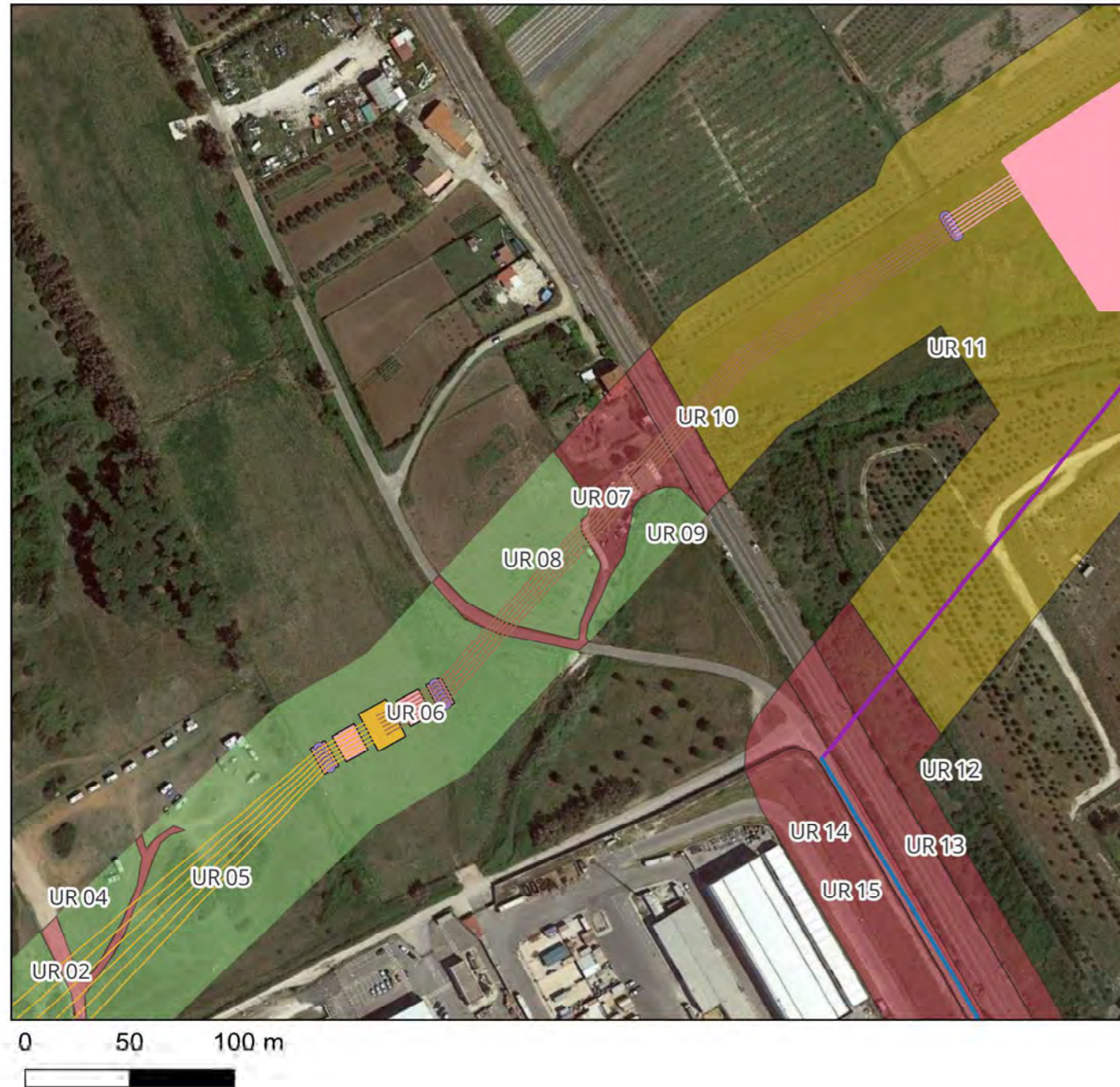


Visibilità del suolo: 1

Copertura del suolo: superficie artificiale - Strade

Sintesi geomorfologica: al di sotto della copertura vegetale ed organica -non omogeneamente distribuita- si rileva la presenza delle coltri caotiche del Flysch della Tolfa, (minutamente fratturate e scompaginate, serie compressiva) ad alternanza Calcarea-Marnoso-Argillosa. Verso il litorale dominano i banchi di arenaria della "Pietraforte".

Dettaglio: uso del suolo



Dettaglio: visibilità



Visibilità del suolo: 2

Copertura del suolo: superficie boscata e ambiente seminaturale - Incolto

Sintesi geomorfologica: al di sotto della copertura vegetale ed organica -non omogeneamente distribuita- si rileva la presenza delle coltri caotiche del Flysch della Tolfa, (minutamente fratturate e scompaginate, serie compressiva) ad alternanza Calcarea-Marnoso-Argillosa. Verso il litorale dominano i banchi di arenaria della "Pietraforte".



Fotografia n. 31

Dettaglio: uso del suolo



Dettaglio: visibilità

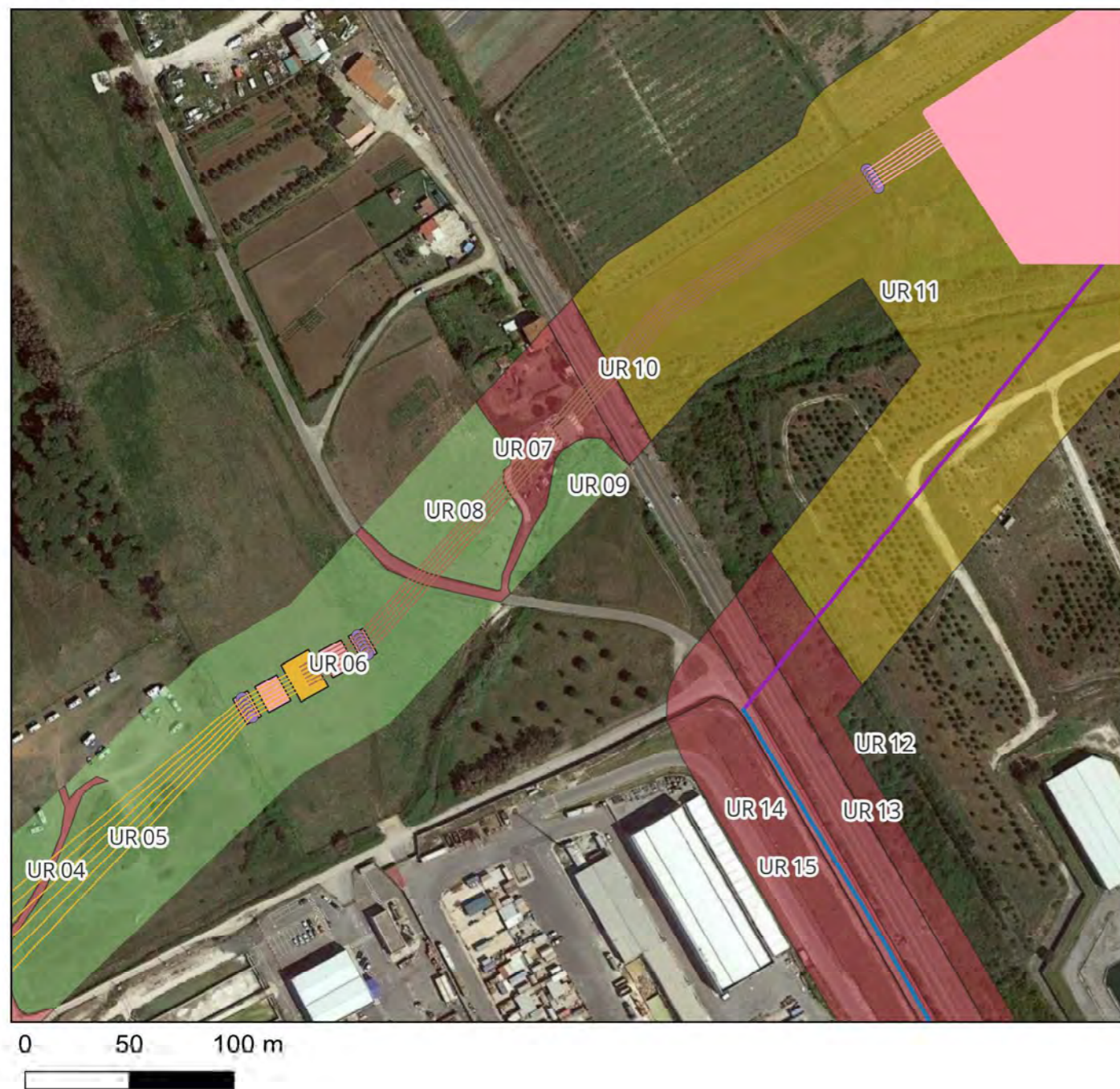


Visibilità del suolo: 0 (area non accessibile)

Copertura del suolo: superficie boscata e ambiente seminaturale - Incolto

Sintesi geomorfologica: al di sotto della copertura vegetale ed organica -non omogeneamente distribuita- si rileva la presenza delle coltri caotiche del Flysch della Tolfa, (minutamente fratturate e scompaginate, serie compressiva) ad alternanza Calcarea-Marnoso-Argillosa. Verso il litorale dominano i banchi di arenaria della "Pietraforte".

Dettaglio: uso del suolo



Dettaglio: visibilità

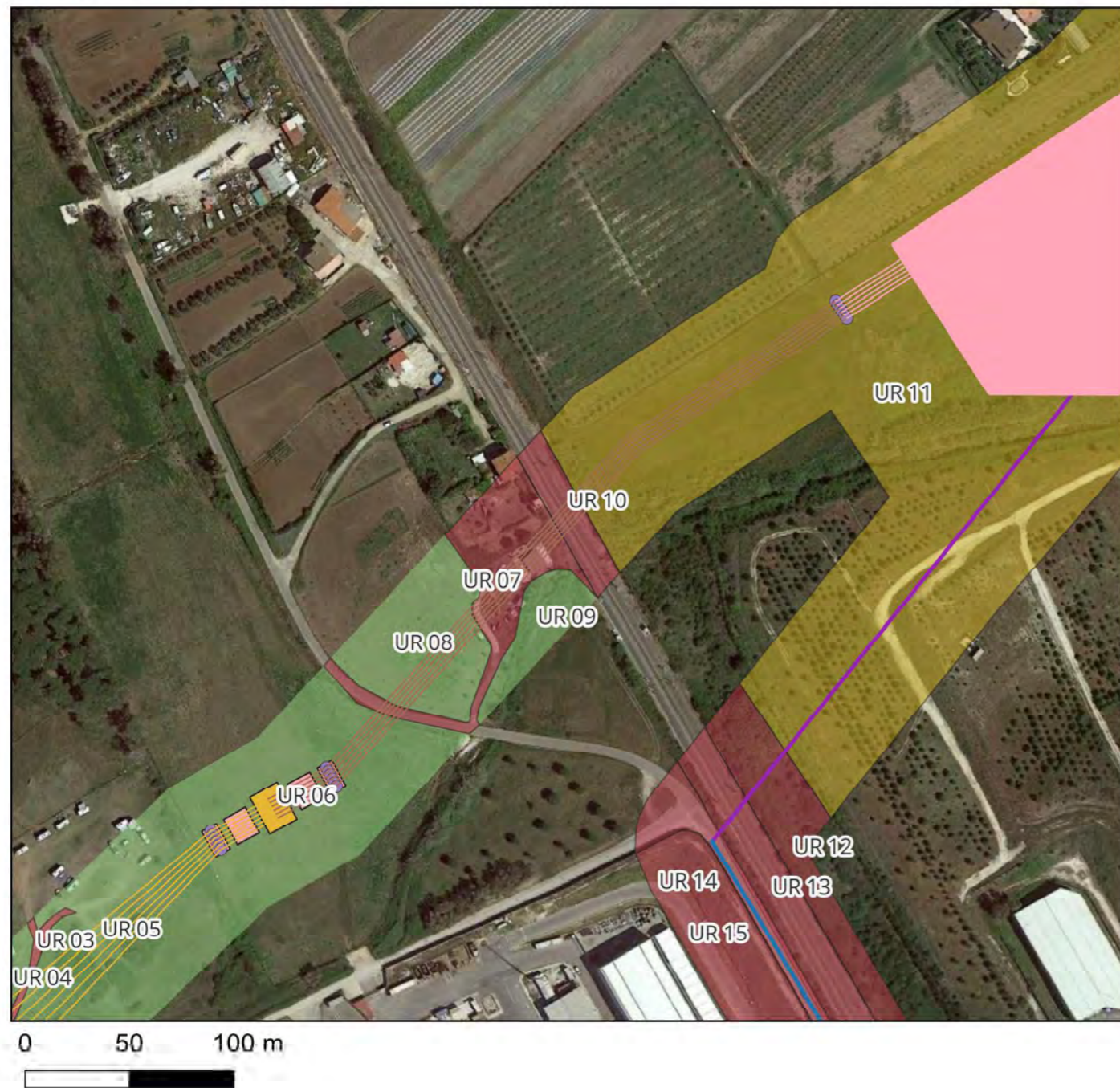


Visibilità del suolo: 1

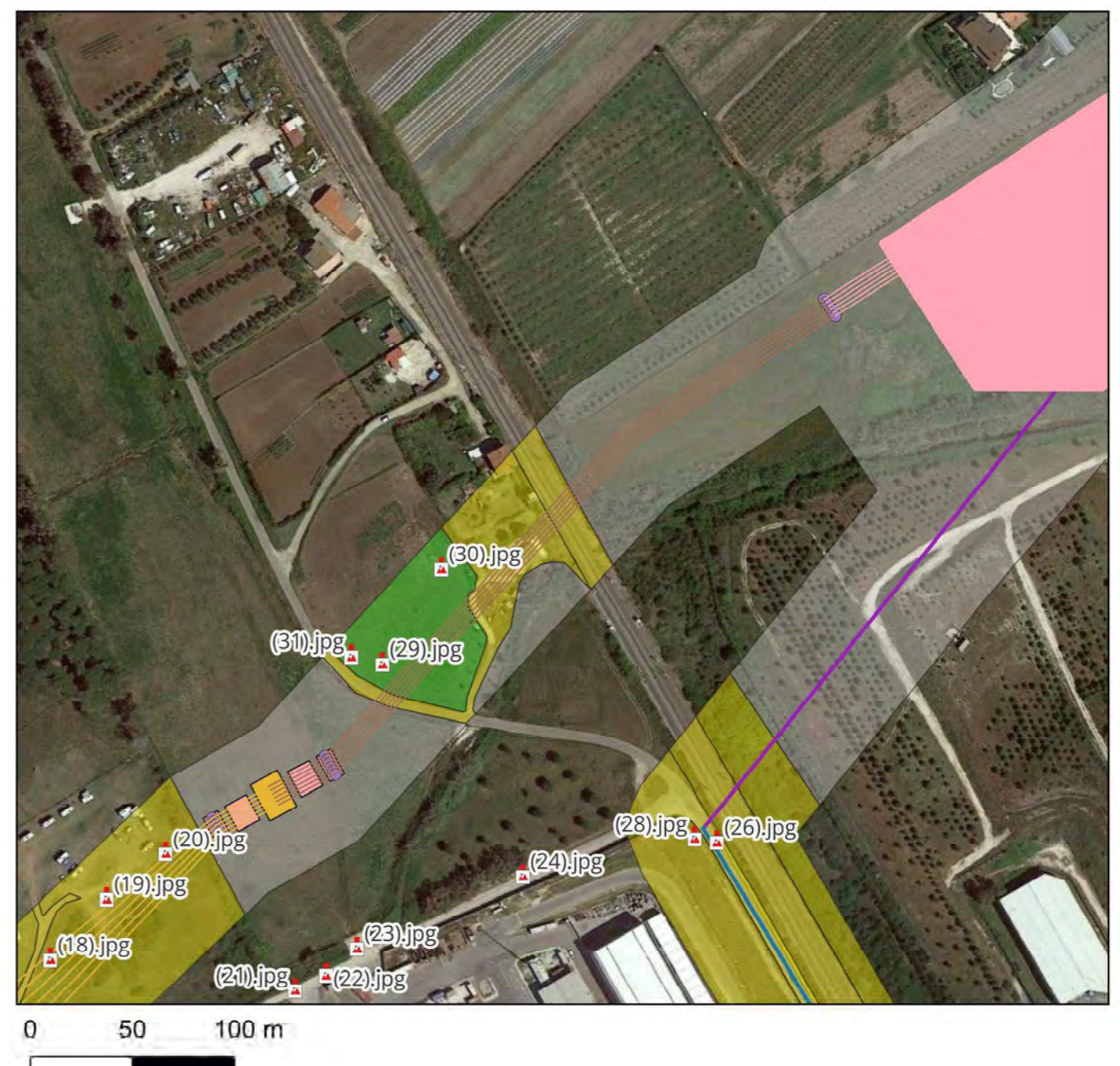
Copertura del suolo: superficie artificiale - Ferrovia

Sintesi geomorfologica: al di sotto della copertura vegetale ed organica -non omogeneamente distribuita- si rileva la presenza delle coltri caotiche del Flysch della Tolfa, (minutamente fratturate e scompaginate, serie compressiva) ad alternanza Calcarea-Marnoso-Argillosa. Verso il litorale dominano i banchi di arenaria della "Pietraforte".

Dettaglio: uso del suolo



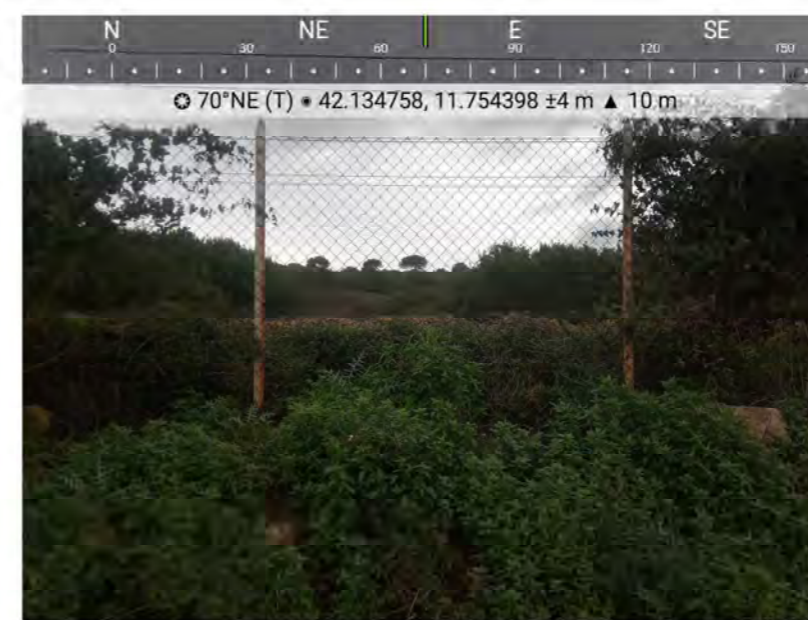
Dettaglio: visibilità



Visibilità del suolo: 0 (area non accessibile)

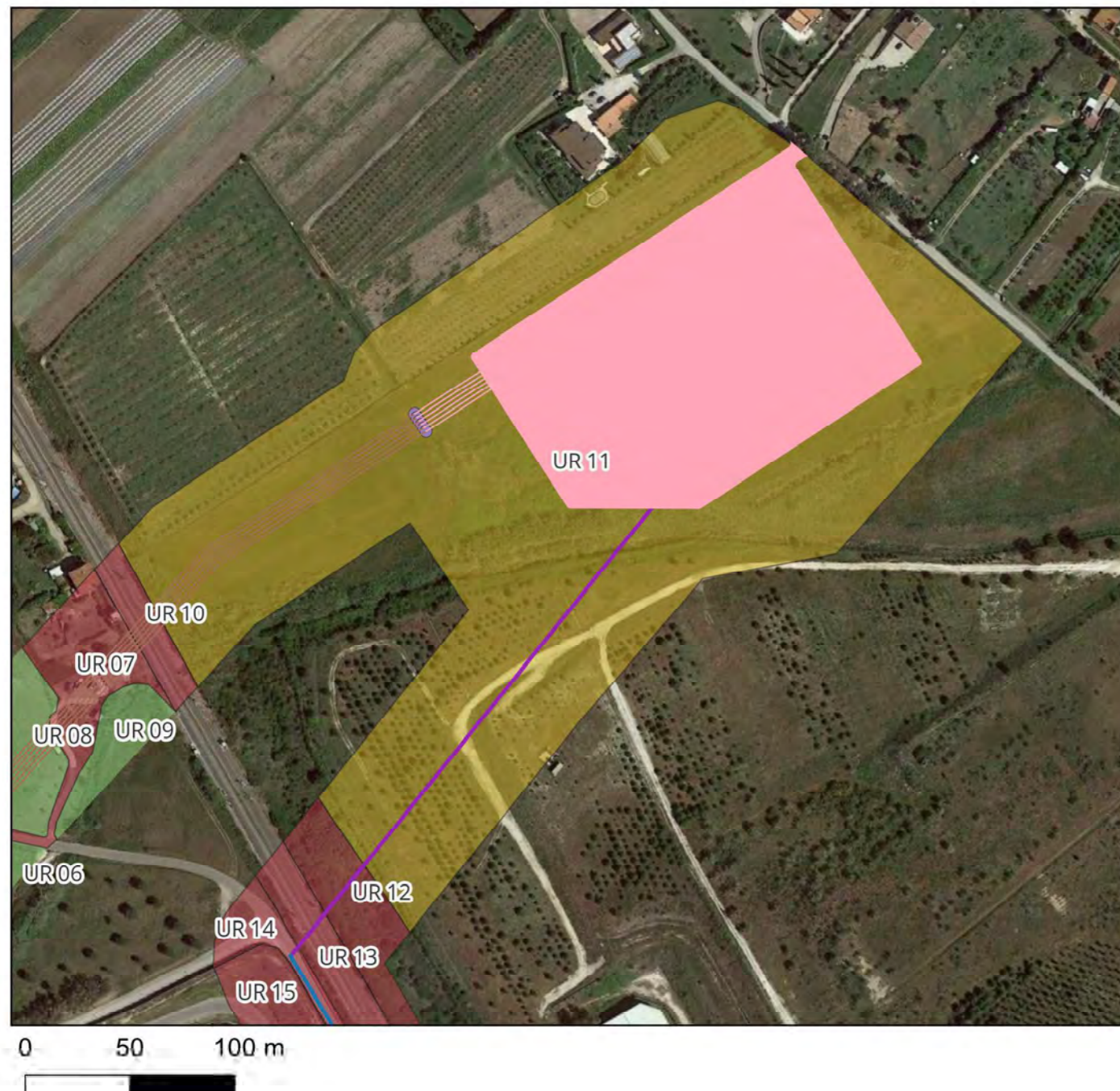
Copertura del suolo: superficie agricola utilizzata - Colture varie

Sintesi geomorfologica: al di sotto della copertura vegetale ed organica -non omogeneamente distribuita- si rileva la presenza delle coltri caotiche del Flysch della Tolfa, (minutamente fratturate e scompaginate, serie compressiva) ad alternanza Calcarea-Marnoso-Argillosa. Verso il litorale dominano i banchi di arenaria della "Pietraforte".

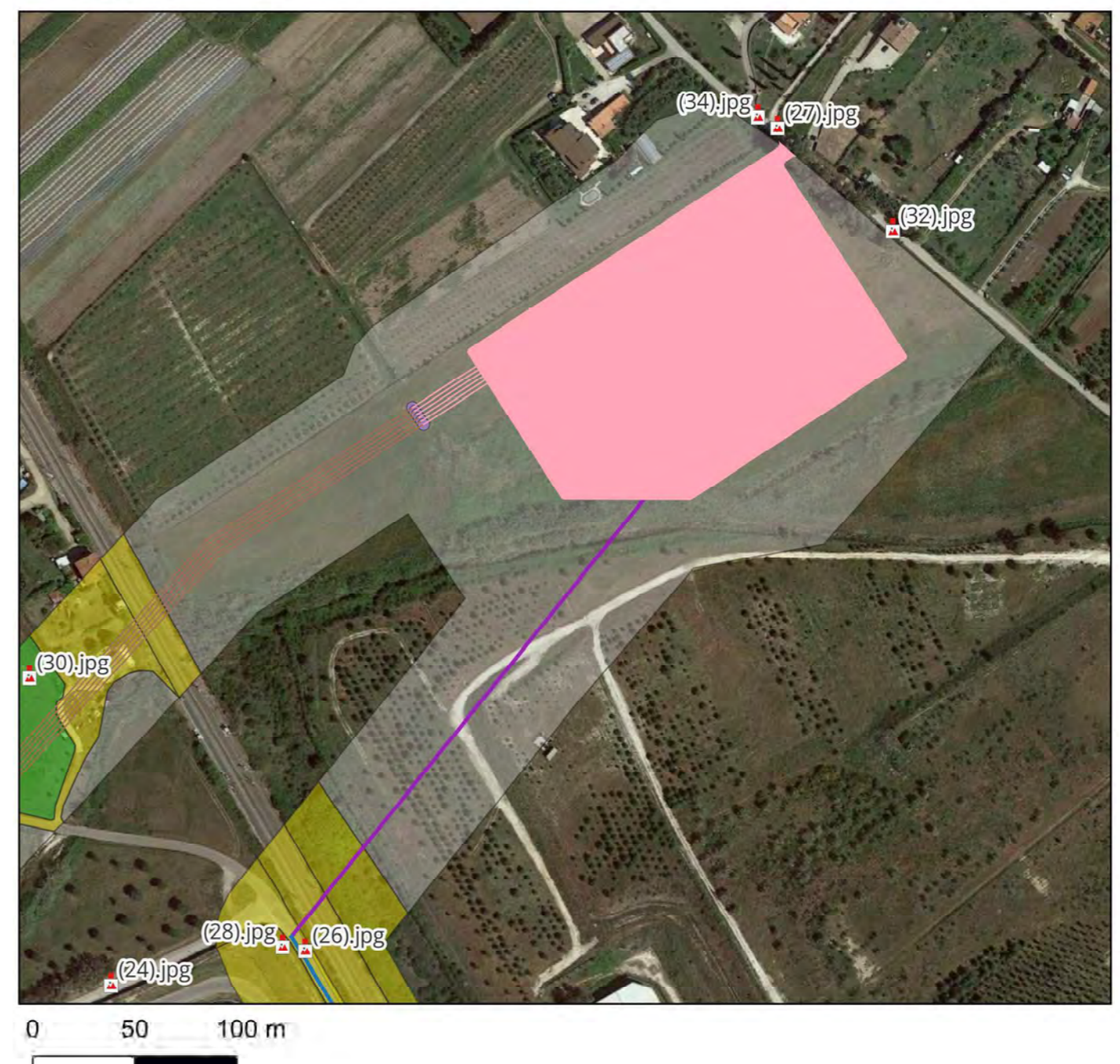


Fotografia n. 27

Dettaglio: uso del suolo



Dettaglio: visibilità



Visibilità del suolo: 1

Copertura del suolo: superficie artificiale - Strutture antropiche moderne varie

Sintesi geomorfologica: al di sotto della copertura vegetale ed organica -non omogeneamente distribuita- si rileva la presenza delle coltri caotiche del Flysch della Tolfa, (minutamente fratturate e scompaginate, serie compressiva) ad alternanza Calcarea-Marnoso-Argillosa. Verso il litorale dominano i banchi di arenaria della "Pietraforte".

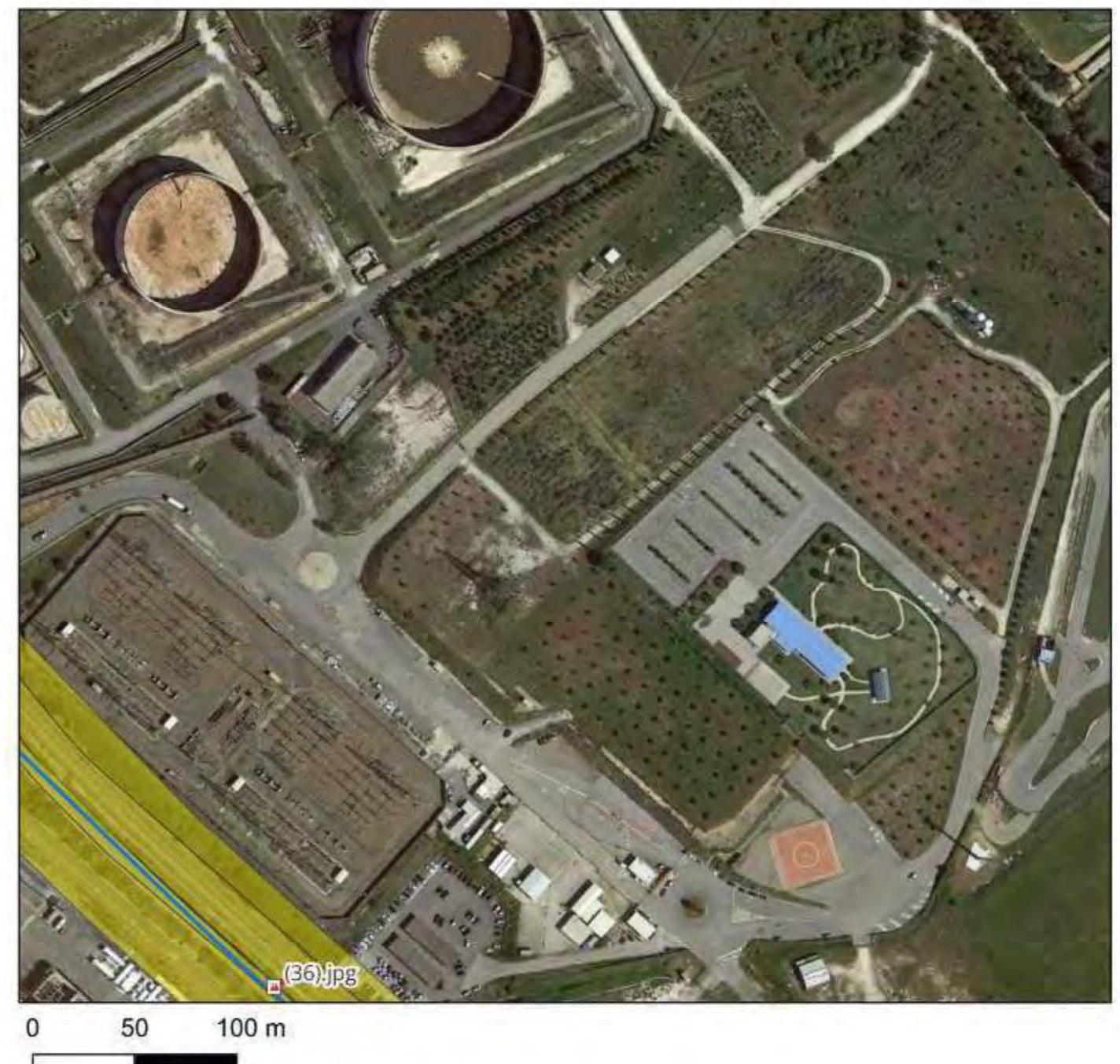


Fotografia n. 36

Dettaglio: uso del suolo



Dettaglio: visibilità



Visibilità del suolo: 1

Copertura del suolo: superficie artificiale - Ferrovia

Sintesi geomorfologica: al di sotto della copertura vegetale ed organica -non omogeneamente distribuita- si rileva la presenza delle coltri caotiche del Flysch della Tolfa, (minutamente fratturate e scompaginate, serie compressiva) ad alternanza Calcareo-Marnoso-Argillosa. Verso il litorale dominano i banchi di arenaria della "Pietraforte".



Fotografia n. 33

Dettaglio: uso del suolo



Dettaglio: visibilità

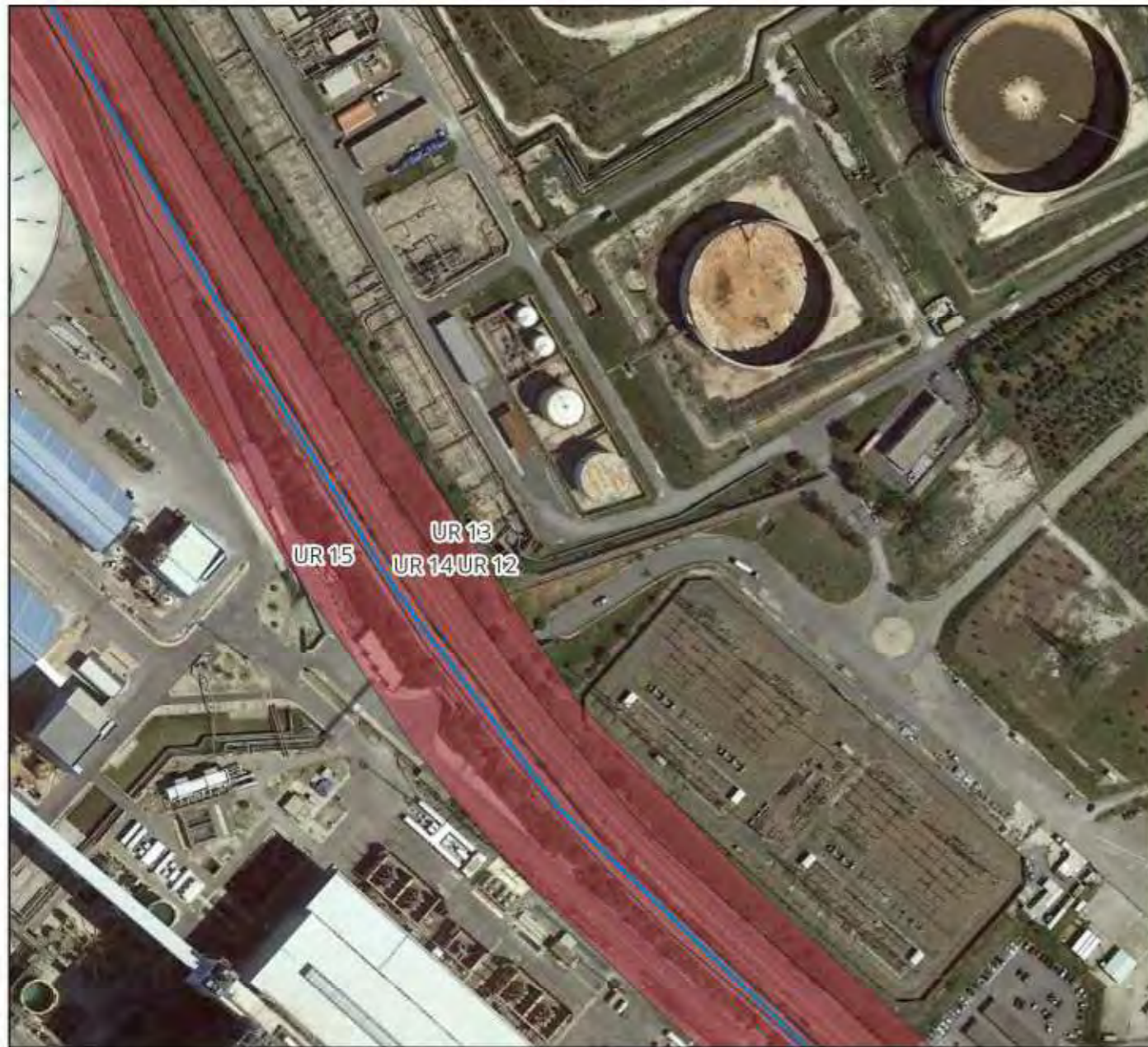


Visibilità del suolo: 1

Copertura del suolo: superficie artificiale - Strade

Sintesi geomorfologica: al di sotto della copertura vegetale ed organica -non omogeneamente distribuita- si rileva la presenza delle coltri caotiche del Flysch della Tolfa, (minutamente fratturate e scompaginate, serie compressiva) ad alternanza Calcareo-Marnoso-Argillosa. Verso il litorale dominano i banchi di arenaria della "Pietraforte".

Dettaglio: uso del suolo



Dettaglio: visibilità

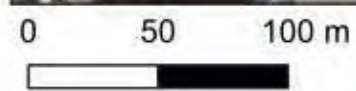


Visibilità del suolo: 1

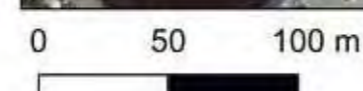
Copertura del suolo: superficie artificiale - Varie strutture: Centrale elettrica Torre Valdica Nord, strade ecc.

Sintesi geomorfologica: al di sotto della copertura vegetale ed organica -non omogeneamente distribuita- si rileva la presenza delle coltri caotiche del Flysch della Tolfa, (minutamente fratturate e scompaginate, serie compressiva) ad alternanza Calcarea-Marnoso-Argillosa. Verso il litorale dominano i banchi di arenaria della "Pietraforte".

Dettaglio: uso del suolo



Dettaglio: visibilità



Visibilità del suolo: 1

Copertura del suolo: superficie artificiale - Edifici

Sintesi geomorfologica: al di sotto della copertura vegetale ed organica -non omogeneamente distribuita- si rileva la presenza delle coltri caotiche del Flysch della Tolfa, (minutamente fratturate e scompaginate, serie compressiva) ad alternanza Calcarea-Marnoso-Argillosa. Verso il litorale dominano i banchi di arenaria della "Pietraforte".



Fotografia n. 43

Dettaglio: uso del suolo



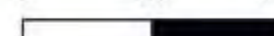
0 50 100 m



Dettaglio: visibilità



0 50 100 m



Visibilità del suolo: 1

Copertura del suolo: superficie artificiale - Strade

Sintesi geomorfologica: al di sotto della copertura vegetale ed organica -non omogeneamente distribuita- si rileva la presenza delle coltri caotiche del Flysch della Tolfa, (minutamente fratturate e scompaginate, serie compressiva) ad alternanza Calcareo-Marnoso-Argillosa. Verso il litorale dominano i banchi di arenaria della "Pietraforte".

Dettaglio: uso del suolo



Dettaglio: visibilità



Visibilità del suolo: 1

Copertura del suolo: superficie artificiale - Strutture varie: abitazioni, spartitraffico, strade

Sintesi geomorfologica: al di sotto della copertura vegetale ed organica -non omogeneamente distribuita- si rileva la presenza delle coltri caotiche del Flysch della Tolfa, (minutamente fratturate e scompaginate, serie compressiva) ad alternanza Calcarea-Marnoso-Argillosa. Verso il litorale dominano i banchi di arenaria della "Pietraforte".



Fotografia n. 49

Dettaglio: uso del suolo



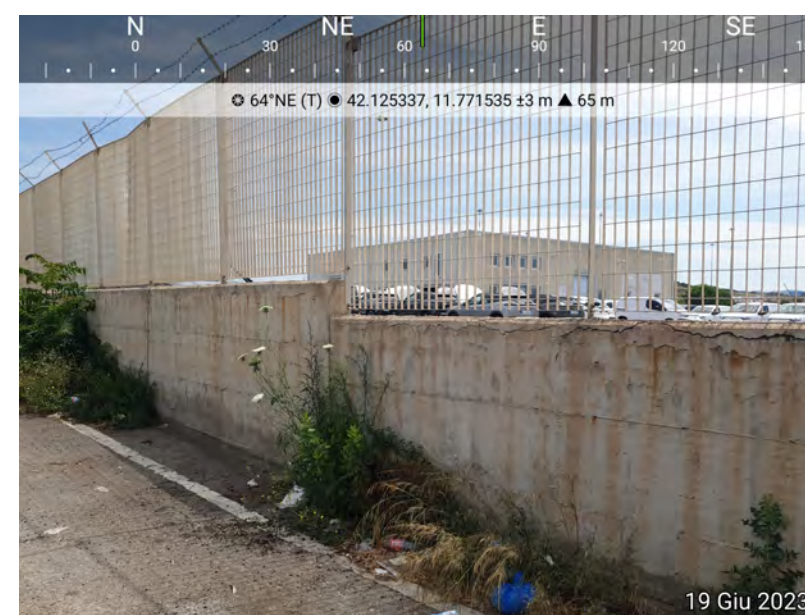
Dettaglio: visibilità



Visibilità del suolo: 1

Copertura del suolo: superficie artificiale - Aree aprcheggio

Sintesi geomorfologica: al di sotto della copertura vegetale ed organica -non omogeneamente distribuita- si rileva la presenza dalle coltri caotiche del Flysch della Tolfa, (minutamente fratturate e scompagnate, serie compressiva) ad alternanza Calcarea-Marnoso-Argillosa. Verso il litorale dominano i banchi di arenaria della "Pietraforte".

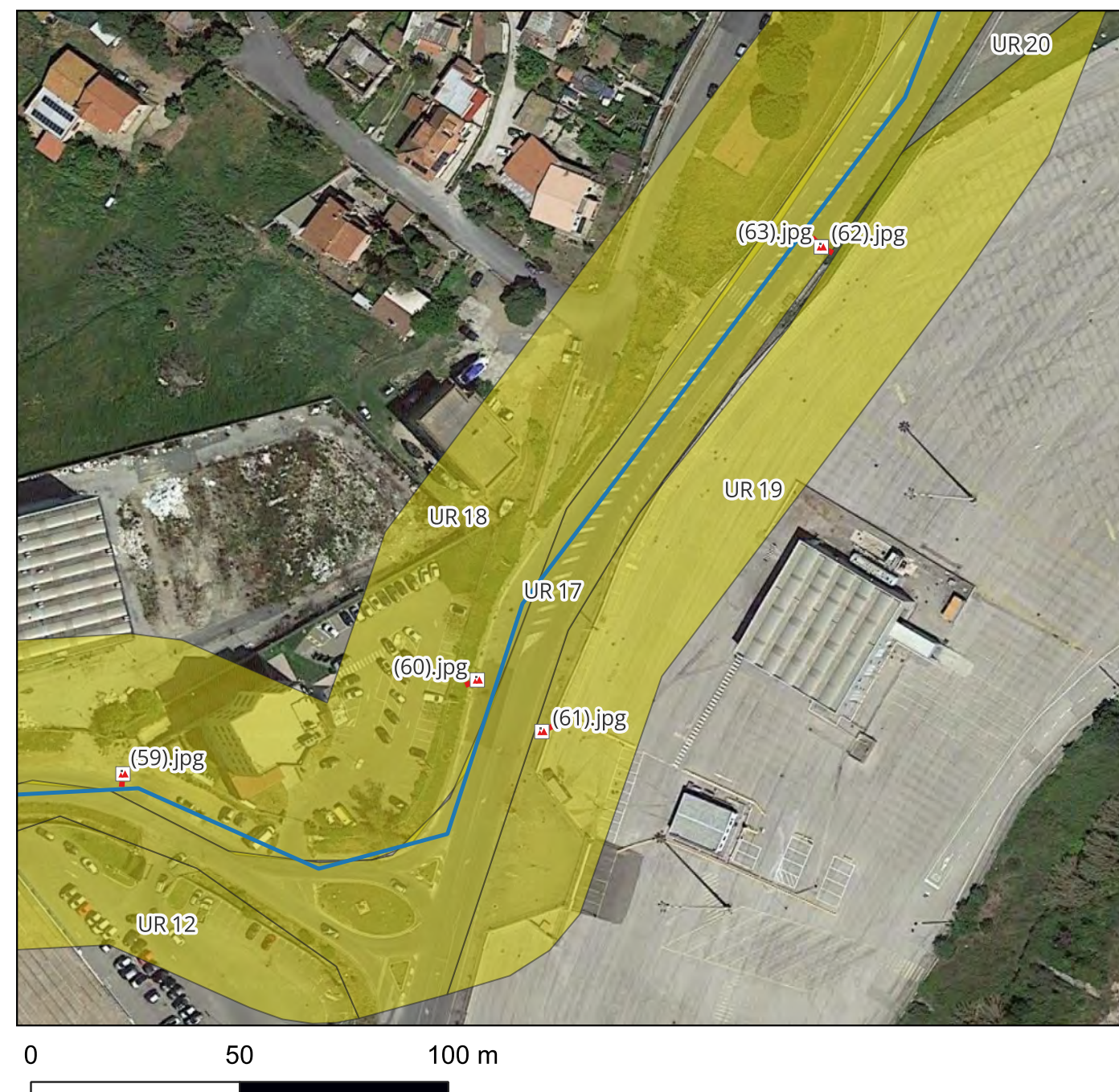


Fotografia n. 61

Dettaglio: uso del suolo



Dettaglio: visibilità



Visibilità del suolo: 0 (area non accessibile)

Copertura del suolo: superficie boscata e ambiente seminaturale - Incolto

Sintesi geomorfologica: al di sotto della copertura vegetale ed organica -non omogeneamente distribuita- si rileva la presenza delle coltri caotiche del Flysch della Tolfa, (minutamente fratturate e scompaginate, serie compressiva) ad alternanza Calcareo-Marnoso-Argillosa. Verso il litorale dominano i banchi di arenaria della "Pietraforte".



Fotografia n. 64

Dettaglio: uso del suolo



Dettaglio: visibilità



Visibilità del suolo: 3

Copertura del suolo: superficie boscata e ambiente seminaturale - Incolto

Sintesi geomorfologica: al di sotto della copertura vegetale ed organica -non omogeneamente distribuita- si rileva la presenza delle coltri caotiche del Flysch della Tolfa, (minutamente fratturate e scompaginate, serie compressiva) ad alternanza Calcareo-Marnoso-Argillosa. Verso il litorale dominano i banchi di arenaria della "Pietraforte".



Fotografia n. 65

Dettaglio: uso del suolo



Dettaglio: visibilità



Visibilità del suolo: 1

Copertura del suolo: superficie artificiale - Edifici abitativi, case

Sintesi geomorfologica: al di sotto della copertura vegetale ed organica -non omogeneamente distribuita- si rileva la presenza delle coltri caotiche del Flysch della Tolfa, (minutamente fratturate e scompaginate, serie compressiva) ad alternanza Calcareo-Marnoso-Argillosa. Verso il litorale dominano i banchi di arenaria della "Pietraforte".



Fotografia n. 67

Dettaglio: uso del suolo



Dettaglio: visibilità



Visibilità del suolo: 2

Copertura del suolo: superficie boscata e ambiente seminaturale - Incolto

Sintesi geomorfologica: al di sotto della copertura vegetale ed organica -non omogeneamente distribuita- si rileva la presenza delle coltri caotiche del Flysch della Tolfa, (minutamente fratturate e scompaginate, serie compressiva) ad alternanza Calcareo-Marnoso-Argillosa. Verso il litorale dominano i banchi di arenaria della "Pietraforte".



Fotografia n. 72

Dettaglio: uso del suolo



0 50 100 m



Dettaglio: visibilità



0 50 100 m



Visibilità del suolo: 0 (area non accessibile)

Sintesi geomorfologica: al di sotto della copertura vegetale ed organica -non omogeneamente distribuita- si rileva la presenza delle coltri caotiche del Flysch della Tolfa, (minutamente fratturate e scompaginate, serie compressiva) ad alternanza Calcareo-Marnoso-Argillosa. Verso il litorale dominano i banchi di arenaria della "Pietraforte".



Fotografia n. 77

Dettaglio: uso del suolo



Dettaglio: visibilità



Visibilità del suolo: 0 (area non accessibile)

Sintesi geomorfologica: al di sotto della copertura vegetale ed organica -non omogeneamente distribuita- si rileva la presenza delle coltri caotiche del Flysch della Tolfa, (minutamente fratturate e scompaginate, serie compressiva) ad alternanza Calcareo-Marnoso-Argillosa. Verso il litorale dominano i banchi di arenaria della "Pietraforte".



Fotografia n. 78

Dettaglio: uso del suolo



Dettaglio: visibilità



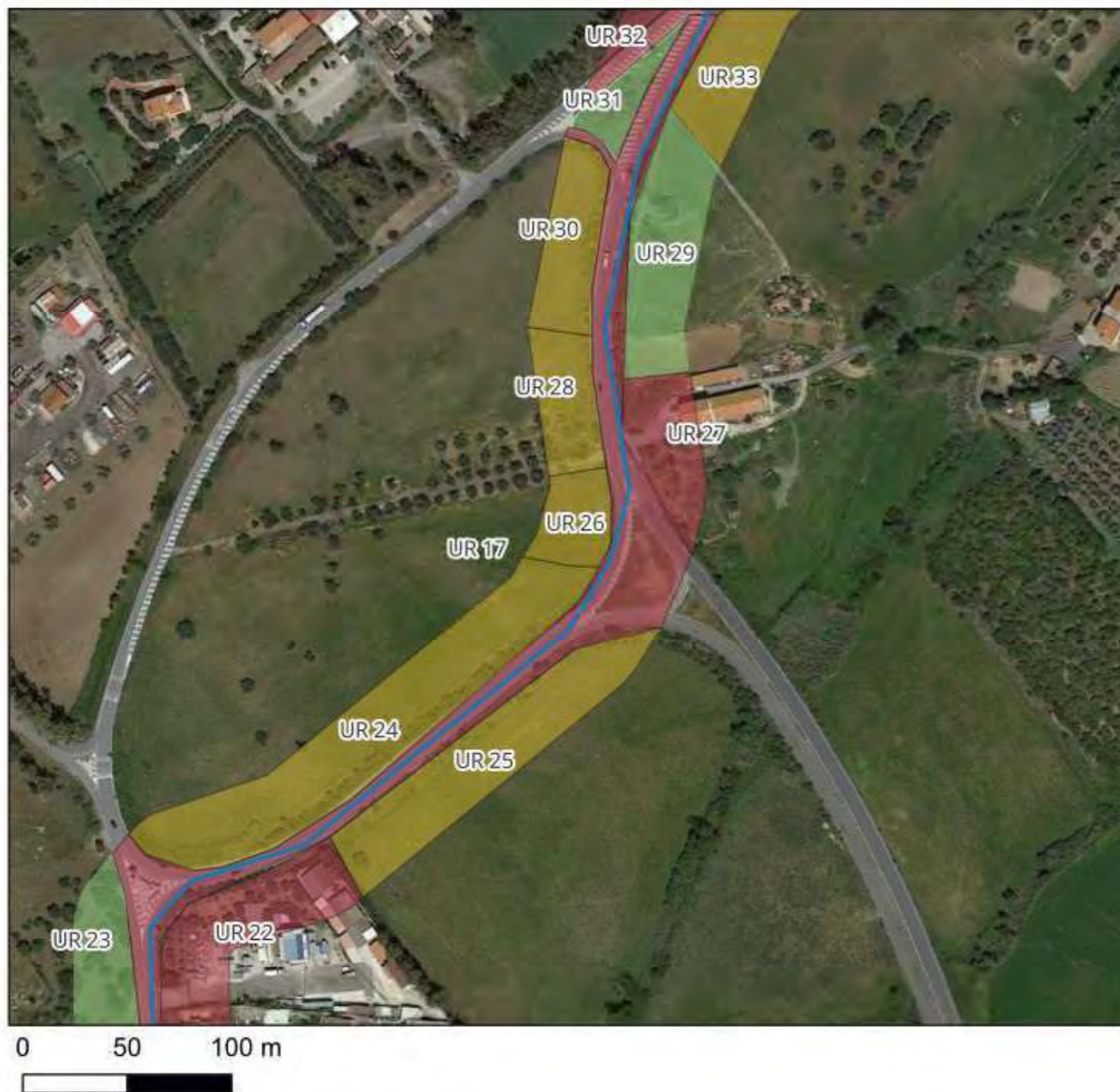
Visibilità del suolo: 3

Sintesi geomorfologica: al di sotto della copertura vegetale ed organica -non omogeneamente distribuita- si rileva la presenza delle coltri caotiche del Flysch della Tolfa, (minutamente fratturate e scompaginate, serie compressiva) ad alternanza Calcareo-Marnoso-Argillosa. Verso il litorale dominano i banchi di arenaria della "Pietraforte". NULL



Fotografia n. 84

Dettaglio: uso del suolo



Dettaglio: visibilità



Visibilità del suolo: 1

Copertura del suolo: superficie artificiale - Edifici

Sintesi geomorfologica: al di sotto della copertura vegetale ed organica -non omogeneamente distribuita- si rileva la presenza delle coltri caotiche del Flysch della Tolfa, (minutamente fratturate e scompaginate, serie compressiva) ad alternanza Calcareo-Marnoso-Argillosa. Verso il litorale dominano i banchi di arenaria della "Pietraforte".

Dettaglio: uso del suolo



Dettaglio: visibilità



Visibilità del suolo: 3

Copertura del suolo: superficie agricola utilizzata - Uliveto

Sintesi geomorfologica: al di sotto della copertura vegetale ed organica -non omogeneamente distribuita- si rileva la presenza delle coltri caotiche del Flysch della Tolfa, (minutamente fratturate e scompaginate, serie compressiva) ad alternanza Calcarea-Marnoso-Argillosa. Verso il litorale dominano i banchi di arenaria della "Pietraforte".

Dettaglio: uso del suolo



Dettaglio: visibilità



Visibilità del suolo: 0 (area non accessibile)

Copertura del suolo: superficie boscata e ambiente seminaturale - Incolto

Sintesi geomorfologica: al di sotto della copertura vegetale ed organica -non omogeneamente distribuita- si rileva la presenza delle coltri caotiche del Flysch della Tolfa, (minutamente fratturate e scompaginate, serie compressiva) ad alternanza Calcareo-Marnoso-Argillosa. Verso il litorale dominano i banchi di arenaria della "Pietraforte".

Dettaglio: uso del suolo



Dettaglio: visibilità



Visibilità del suolo: 0 (area non accessibile)

Sintesi geomorfologica: al di sotto della copertura vegetale ed organica -non omogeneamente distribuita- si rileva la presenza delle coltri caotiche del Flysch della Tolfa, (minutamente fratturate e scompaginate, serie compressiva) ad alternanza Calcarea-Marnoso-Argillosa. Verso il litorale dominano i banchi di arenaria della "Pietraforte".

Dettaglio: uso del suolo



Dettaglio: visibilità



Visibilità del suolo: 2

Copertura del suolo: superficie boscata e ambiente seminaturale - Incolto

Sintesi geomorfologica: al di sotto della copertura vegetale ed organica -non omogeneamente distribuita- si rileva la presenza delle coltri caotiche del Flysch della Tolfa, (minutamente fratturate e scompaginate, serie compressiva) ad alternanza Calcareo-Marnoso-Argillosa. Verso il litorale dominano i banchi di arenaria della "Pietraforte".

Dettaglio: uso del suolo



Dettaglio: visibilità



Visibilità del suolo: 1

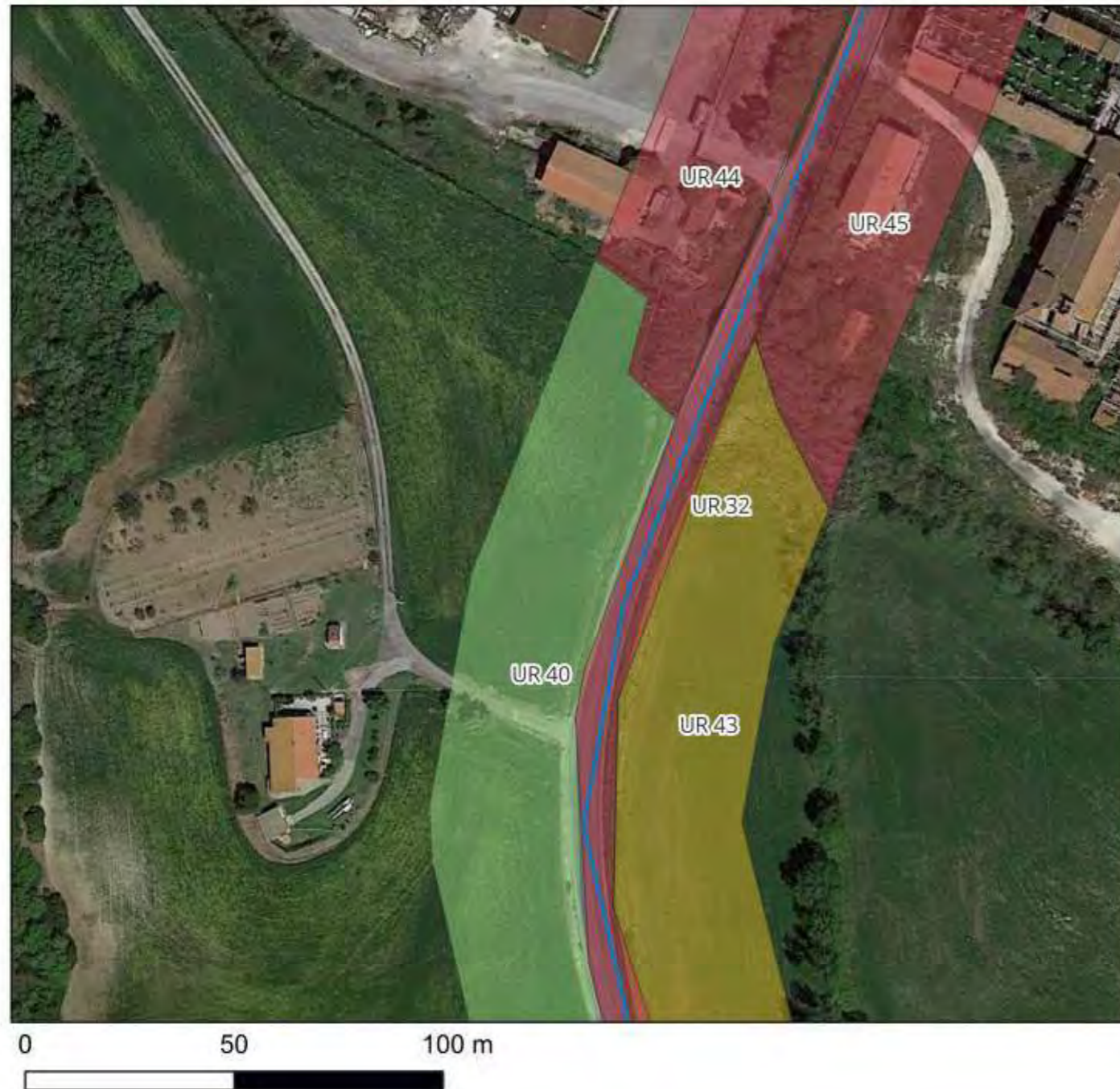
Copertura del suolo: superficie artificiale - Strade

Sintesi geomorfologica: al di sotto della copertura vegetale ed organica -non omogeneamente distribuita- si rileva la presenza delle coltri caotiche del Flysch della Tolfa, (minutamente fratturate e scompaginate, serie compressiva) ad alternanza Calcarea-Marnoso-Argillosa. Verso il litorale dominano i banchi di arenaria della "Pietraforte".



Fotografia n. 166

Dettaglio: uso del suolo



Dettaglio: visibilità



Visibilità del suolo: 0 (area non accessibile)

Copertura del suolo: superficie agricola utilizzata - Seminatoivo

Sintesi geomorfologica: al di sotto della copertura vegetale ed organica -non omogeneamente distribuita- si rileva la presenza delle coltri caotiche del Flysch della Tolfa, (minutamente fratturate e scompaginate, serie compressiva) ad alternanza Calcareo-Marnoso-Argillosa. Verso il litorale dominano i banchi di arenaria della "Pietraforte".



Fotografia n. 88

Dettaglio: uso del suolo



Dettaglio: visibilità



Visibilità del suolo: 1

Copertura del suolo: superficie artificiale - Edifici abitativi

Sintesi geomorfologica: al di sotto della copertura vegetale ed organica -non omogeneamente distribuita- si rileva la presenza delle coltri caotiche del Flysch della Tolfa, (minutamente fratturate e scompaginate, serie compressiva) ad alternanza Calcarea-Marnoso-Argillosa. Verso il litorale dominano i banchi di arenaria della "Pietraforte".



Fotografia n. 89

Dettaglio: uso del suolo



Dettaglio: visibilità



Visibilità del suolo: 0 (area non accessibile)

Copertura del suolo: superficie agricola utilizzata - Uliveto

Sintesi geomorfologica: al di sotto della copertura vegetale ed organica -non omogeneamente distribuita- si rileva la presenza delle coltri caotiche del Flysch della Tolfa, (minutamente fratturate e scompagnate, serie compressiva) ad alternanza Calcareo-Marnoso-Argillosa. Verso il litorale dominano i banchi di arenaria della "Pietraforte".



Fotografia n. 96

Dettaglio: uso del suolo



Dettaglio: visibilità

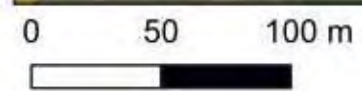


Visibilità del suolo: 0 (area non accessibile)

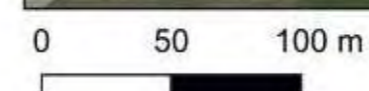
Copertura del suolo: superficie agricola utilizzata - Frutteto

Sintesi geomorfologica: al di sotto della copertura vegetale ed organica -non omogeneamente distribuita- si rileva la presenza delle coltri caotiche del Flysch della Tolfa, (minutamente fratturate e scompaginate, serie compressiva) ad alternanza Calcarea-Marnoso-Argillosa. Verso il litorale dominano i banchi di arenaria della "Pietraforte".

Dettaglio: uso del suolo



Dettaglio: visibilità



Visibilità del suolo: 1

Copertura del suolo: superficie artificiale - Edifici abitativi

Sintesi geomorfologica: al di sotto della copertura vegetale ed organica -non omogeneamente distribuita- si rileva la presenza delle coltri caotiche del Flysch della Tolfa, (minutamente fratturate e scompaginate, serie compressiva) ad alternanza Calcareo-Marnoso-Argillosa. Verso il litorale dominano i banchi di arenaria della "Pietraforte".



Fotografia n. 104

Dettaglio: uso del suolo



Dettaglio: visibilità



Visibilità del suolo: 1

Copertura del suolo: superficie artificiale - Edifici abitativi

Sintesi geomorfologica: al di sotto della copertura vegetale ed organica -non omogeneamente distribuita- si rileva la presenza delle coltri caotiche del Flysch della Tolfa, (minutamente fratturate e scompagnate, serie compressiva) ad alternanza Calcareo-Marnoso-Argillosa. Verso il litorale dominano i banchi di arenaria della "Pietraforte".

Dettaglio: uso del suolo



0 50 100 m



Dettaglio: visibilità



0 50 100 m



Visibilità del suolo: 0 (area non accessibile)

Copertura del suolo: superficie boscata e ambiente seminaturale - Incolto

Sintesi geomorfologica: al di sotto della copertura vegetale ed organica -non omogeneamente distribuita- si rileva la presenza delle coltri caotiche del Flysch della Tolfa, (minutamente fratturate e scompaginate, serie compressiva) ad alternanza Calcarea-Marnoso-Argillosa. Verso il litorale dominano i banchi di arenaria della "Pietraforte".

Dettaglio: uso del suolo



Dettaglio: visibilità



Visibilità del suolo: 2

Copertura del suolo: superficie boscata e ambiente seminaturale - Incolto

Sintesi geomorfologica: al di sotto della copertura vegetale ed organica -non omogeneamente distribuita- si rileva la presenza delle coltri caotiche del Flysch della Tolfa, (minutamente fratturate e scompaginate, serie compressiva) ad alternanza Calcareo-Marnoso-Argillosa. Verso il litorale dominano i banchi di arenaria della "Pietraforte".



Fotografia n. 109

Dettaglio: uso del suolo



0 50 100 m

Dettaglio: visibilità



0 50 100 m

Visibilità del suolo: 1

Copertura del suolo: superficie boscata e ambiente seminaturale - Incolto

Sintesi geomorfologica: al di sotto della copertura vegetale ed organica -non omogeneamente distribuita- si rileva la presenza delle coltri caotiche del Flysch della Tolfa, (minutamente fratturate e scompaginate, serie compressiva) ad alternanza Calcareo-Marnoso-Argillosa. Verso il litorale dominano i banchi di arenaria della "Pietraforte".



Fotografia n. 107

Dettaglio: uso del suolo



Dettaglio: visibilità



Visibilità del suolo: 1

Copertura del suolo: superficie boscata e ambiente seminaturale - Incoto

Sintesi geomorfologica: al di sotto della copertura vegetale ed organica -non omogeneamente distribuita- si rileva la presenza delle coltri caotiche del Flysch della Tolfa, (minutamente fratturate e scompaginate, serie compressiva) ad alternanza Calcarea-Marnoso-Argillosa. Verso il litorale dominano i banchi di arenaria della "Pietraforte".

Dettaglio: uso del suolo



0 50 100 m

Dettaglio: visibilità



0 50 100 m

Visibilità del suolo: 2

Copertura del suolo: superficie agricola utilizzata - Seminativo

Sintesi geomorfologica: al di sotto della copertura vegetale ed organica -non omogeneamente distribuita- si rileva la presenza delle coltri caotiche del Flysch della Tolfa, (minutamente fratturate e scompaginate, serie compressiva) ad alternanza Calcareo-Marnoso-Argillosa. Verso il litorale dominano i banchi di arenaria della "Pietraforte".



Fotografia n. 114

Dettaglio: uso del suolo



Dettaglio: visibilità



Visibilità del suolo: 1

Copertura del suolo: superficie artificiale - Edifici

Sintesi geomorfologica: al di sotto della copertura vegetale ed organica -non omogeneamente distribuita- si rileva la presenza delle coltri caotiche del Flysch della Tolfa, (minutamente fratturate e scompaginate, serie compressiva) ad alternanza Calcarea-Marnoso-Argillosa. Verso il litorale dominano i banchi di arenaria della "Pietraforte".

Dettaglio: uso del suolo



Dettaglio: visibilità



Visibilità del suolo: 1

Copertura del suolo: superficie artificiale - Edifici

Sintesi geomorfologica: al di sotto della copertura vegetale ed organica -non omogeneamente distribuita- si rileva la presenza delle coltri caotiche del Flysch della Tolfa, (minutamente fratturate e scompaginate, serie compressiva) ad alternanza Calcarea-Marnoso-Argillosa. Verso il litorale dominano i banchi di arenaria della "Pietraforte".



Fotografia n. 124

Dettaglio: uso del suolo



Dettaglio: visibilità



Visibilità del suolo: 2

Copertura del suolo: superficie boscata e ambiente seminaturale - Incolto

Sintesi geomorfologica: al di sotto della copertura vegetale ed organica -non omogeneamente distribuita- si rileva la presenza delle coltri caotiche del Flysch della Tolfa, (minutamente fratturate e scompaginate, serie compressiva) ad alternanza Calcarea-Marnoso-Argillosa. Verso il litorale dominano i banchi di arenaria della "Pietraforte".



Fotografia n. 125

Dettaglio: uso del suolo



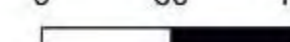
0 50 100 m



Dettaglio: visibilità



0 50 100 m



Visibilità del suolo: 2

Copertura del suolo: superficie boscata e ambiente seminaturale - Incolto

Sintesi geomorfologica: al di sotto della copertura vegetale ed organica -non omogeneamente distribuita- si rileva la presenza delle coltri caotiche del Flysch della Tolfa, (minutamente fratturate e scompaginate, serie compressiva) ad alternanza Calcareo-Marnoso-Argillosa. Verso il litorale dominano i banchi di arenaria della "Pietraforte".



Fotografia n. 126

Dettaglio: uso del suolo



Dettaglio: visibilità



Visibilità del suolo: 2

Copertura del suolo: superficie boscata e ambiente seminaturale - Incolto

Sintesi geomorfologica: al di sotto della copertura vegetale ed organica -non omogeneamente distribuita- si rileva la presenza delle coltri caotiche del Flysch della Tolfa, (minutamente fratturate e scompagnate, serie compressiva) ad alternanza Calcarea-Marnoso-Argillosa. Verso il litorale dominano i banchi di arenaria della "Pietraforte".

Dettaglio: uso del suolo



Dettaglio: visibilità



Visibilità del suolo: 3

Copertura del suolo: superficie agricola utilizzata - Seminativo

Sintesi geomorfologica: al di sotto della copertura vegetale ed organica -non omogeneamente distribuita- si rileva la presenza delle coltri caotiche del Flysch della Tolfa, (minutamente fratturate e scompaginate, serie compressiva) ad alternanza Calcarea-Marnoso-Argillosa. Verso il litorale dominano i banchi di arenaria della "Pietraforte".

Dettaglio: uso del suolo



Dettaglio: visibilità



Visibilità del suolo: 0 (area non accessibile)

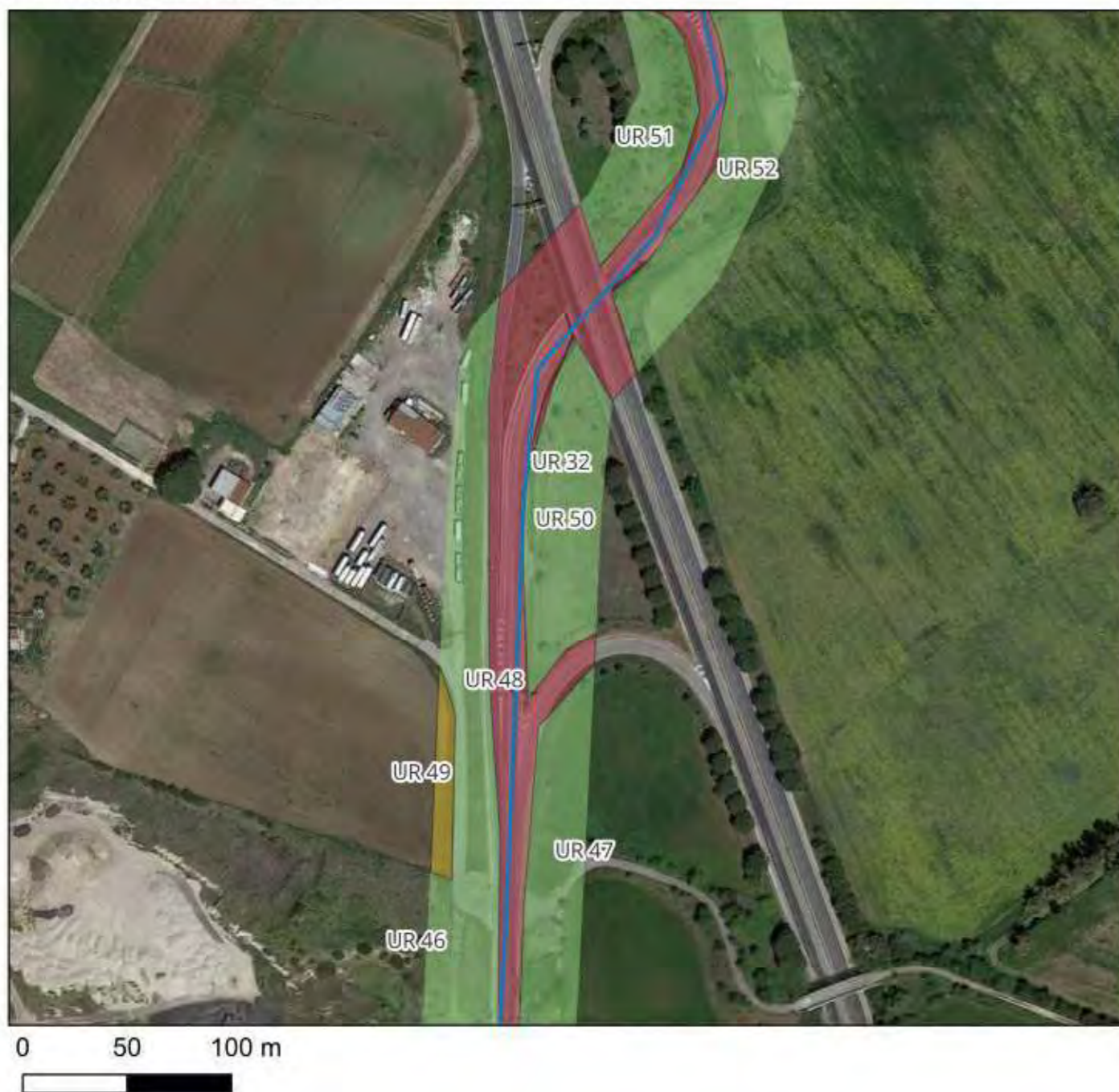
Copertura del suolo: superficie boscata e ambiente seminaturale - Incolto

Sintesi geomorfologica: al di sotto della copertura vegetale ed organica -non omogeneamente distribuita- si rileva la presenza delle coltri caotiche del Flysch della Tolfa, (minutamente fratturate e scompagnate, serie compressiva) ad alternanza Calcareo-Marnoso-Argillosa. Verso il litorale dominano i banchi di arenaria della "Pietraforte".

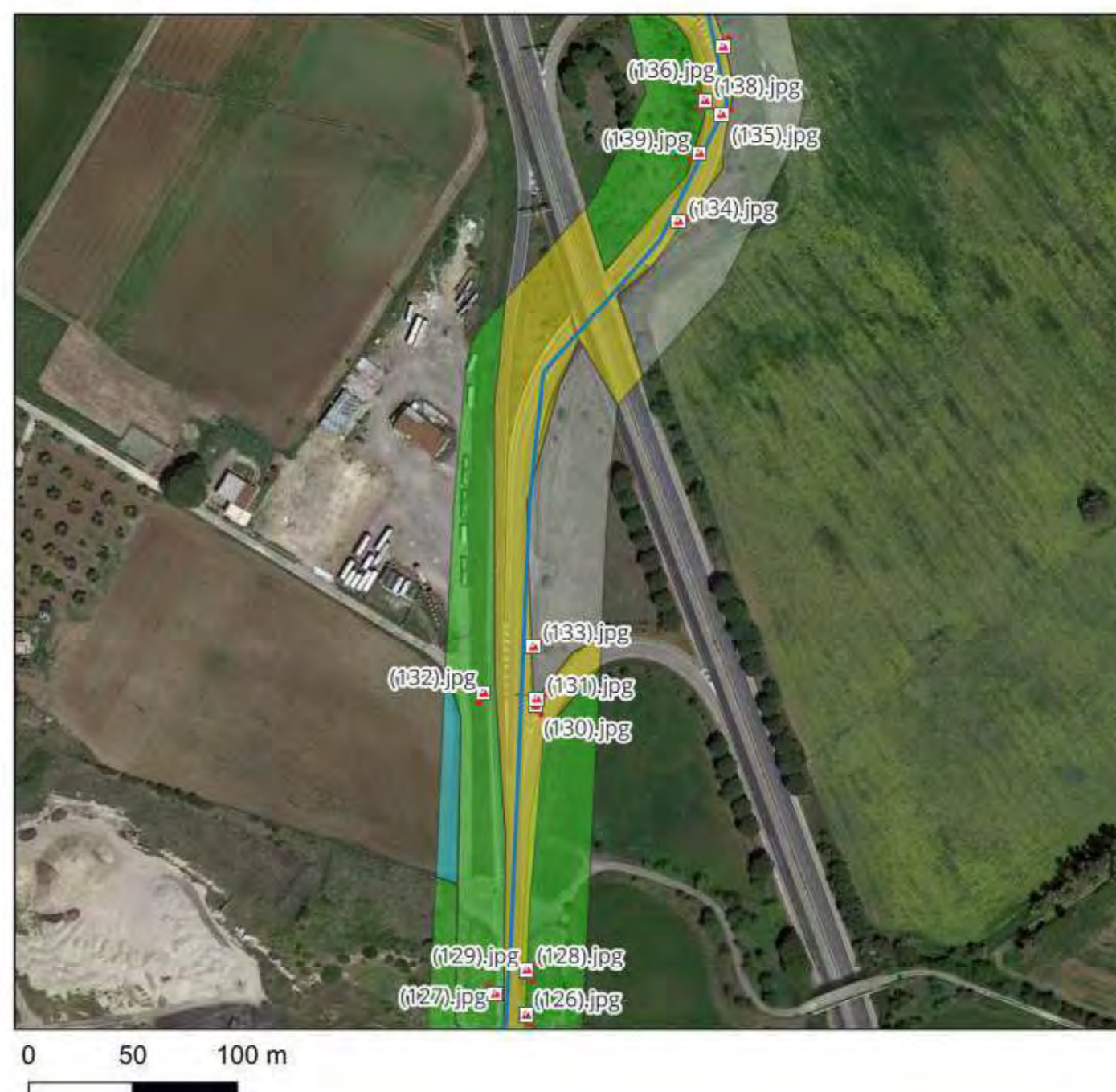


Fotografia n. 133

Dettaglio: uso del suolo



Dettaglio: visibilità



Visibilità del suolo: 2

Copertura del suolo: superficie boscata e ambiente seminaturale - Incolto

Sintesi geomorfologica: al di sotto della copertura vegetale ed organica -non omogeneamente distribuita- si rileva la presenza delle coltri caotiche del Flysch della Tolfa, (minutamente fratturate e scompaginate, serie compressiva) ad alternanza Calcareo-Marnoso-Argillosa. Verso il litorale dominano i banchi di arenaria della "Pietraforte".



Fotografia n. 139

Dettaglio: uso del suolo



Dettaglio: visibilità



Visibilità del suolo: 0 (area non accessibile)

Copertura del suolo: superficie boscata e ambiente seminaturale - Incolto

Sintesi geomorfologica: al di sotto della copertura vegetale ed organica -non omogeneamente distribuita- si rileva la presenza delle coltri caotiche del Flysch della Tolfa, (minutamente fratturate e scompaginate, serie compressiva) ad alternanza Calcarea-Marnoso-Argillosa. Verso il litorale dominano i banchi di arenaria della "Pietraforte".

Dettaglio: uso del suolo



0 50 100 m

Dettaglio: visibilità



0 50 100 m

Visibilità del suolo: 0 (area non accessibile)

Copertura del suolo: superficie boscata e ambiente seminaturale - Incolto

Sintesi geomorfologica: al di sotto della copertura vegetale ed organica -non omogeneamente distribuita- si rileva la presenza delle coltri caotiche del Flysch della Tolfa, (minutamente fratturate e scompaginate, serie compressiva) ad alternanza Calcarea-Marnoso-Argillosa. Verso il litorale dominano i banchi di arenaria della "Pietraforte". NULL

Dettaglio: uso del suolo



0 50 100 m

Dettaglio: visibilità



0 50 100 m

Visibilità del suolo: 0 (area non accessibile)

Copertura del suolo: superficie boscata e ambiente seminaturale - Incolto, infrastruttura

Sintesi geomorfologica: al di sotto della copertura vegetale ed organica -non omogeneamente distribuita- si rileva la presenza delle coltri caotiche del Flysch della Tolfa, (minutamente fratturate e scompaginate, serie compressiva) ad alternanza Calcarea-Marnoso-Argillosa. Verso il litorale dominano i banchi di arenaria della "Pietraforte".

Dettaglio: uso del suolo



Dettaglio: visibilità



Visibilità del suolo: 1

Copertura del suolo: superficie boscata e ambiente seminaturale - Incolto

Sintesi geomorfologica: al di sotto della copertura vegetale ed organica -non omogeneamente distribuita- si rileva la presenza delle coltri caotiche del Flysch della Tolfa, (minutamente fratturate e scompaginate, serie compressiva) ad alternanza Calcareo-Marnoso-Argillosa. Verso il litorale dominano i banchi di arenaria della "Pietraforte".



Fotografia n. 144

Dettaglio: uso del suolo



Dettaglio: visibilità



Visibilità del suolo: 0 (area non accessibile)

Copertura del suolo: superficie agricola utilizzata - Seminativo e incolto

Sintesi geomorfologica: al di sotto della copertura vegetale ed organica -non omogeneamente distribuita- si rileva la presenza delle coltri caotiche del Flysch della Tolfa, (minutamente fratturate e scompaginate, serie compressiva) ad alternanza Calcarea-Marnoso-Argillosa. Verso il litorale dominano i banchi di arenaria della "Pietraforte".

Dettaglio: uso del suolo



Dettaglio: visibilità



Visibilità del suolo: 1

Copertura del suolo: superficie artificiale - Edifici

Sintesi geomorfologica: al di sotto della copertura vegetale ed organica -non omogeneamente distribuita- si rileva la presenza delle coltri caotiche del Flysch della Tolfa, (minutamente fratturate e scompaginate, serie compressiva) ad alternanza Calcareo-Marnoso-Argillosa. Verso il litorale dominano i banchi di arenaria della "Pietraforte".



Fotografia n. 145

Dettaglio: uso del suolo



Dettaglio: visibilità



Visibilità del suolo: 1

Copertura del suolo: superficie boscata e ambiente seminaturale - Incolto

Sintesi geomorfologica: al di sotto della copertura vegetale ed organica -non omogeneamente distribuita- si rileva la presenza delle coltri caotiche del Flysch della Tolfa, (minutamente fratturate e scompaginate, serie compressiva) ad alternanza Calcareo-Marnoso-Argillosa. Verso il litorale dominano i banchi di arenaria della "Pietraforte".

Dettaglio: uso del suolo



Dettaglio: visibilità



Visibilità del suolo: 1

Copertura del suolo: superficie artificiale - Canale

Sintesi geomorfologica: al di sotto della copertura vegetale ed organica -non omogeneamente distribuita- si rileva la presenza delle coltri caotiche del Flysch della Tolfa, (minutamente fratturate e scompaginate, serie compressiva) ad alternanza Calcarea-Marnoso-Argillosa. Verso il litorale dominano i banchi di arenaria della "Pietraforte".

Dettaglio: uso del suolo



Dettaglio: visibilità



Visibilità del suolo: 2

Copertura del suolo: superficie boscata e ambiente seminaturale - Incolto

Sintesi geomorfologica: al di sotto della copertura vegetale ed organica -non omogeneamente distribuita- si rileva la presenza delle coltri caotiche del Flysch della Tolfa, (minutamente fratturate e scompaginate, serie compressiva) ad alternanza Calcarea-Marnoso-Argillosa. Verso il litorale dominano i banchi di arenaria della "Pietraforte".

Dettaglio: uso del suolo



Dettaglio: visibilità



Visibilità del suolo: 1

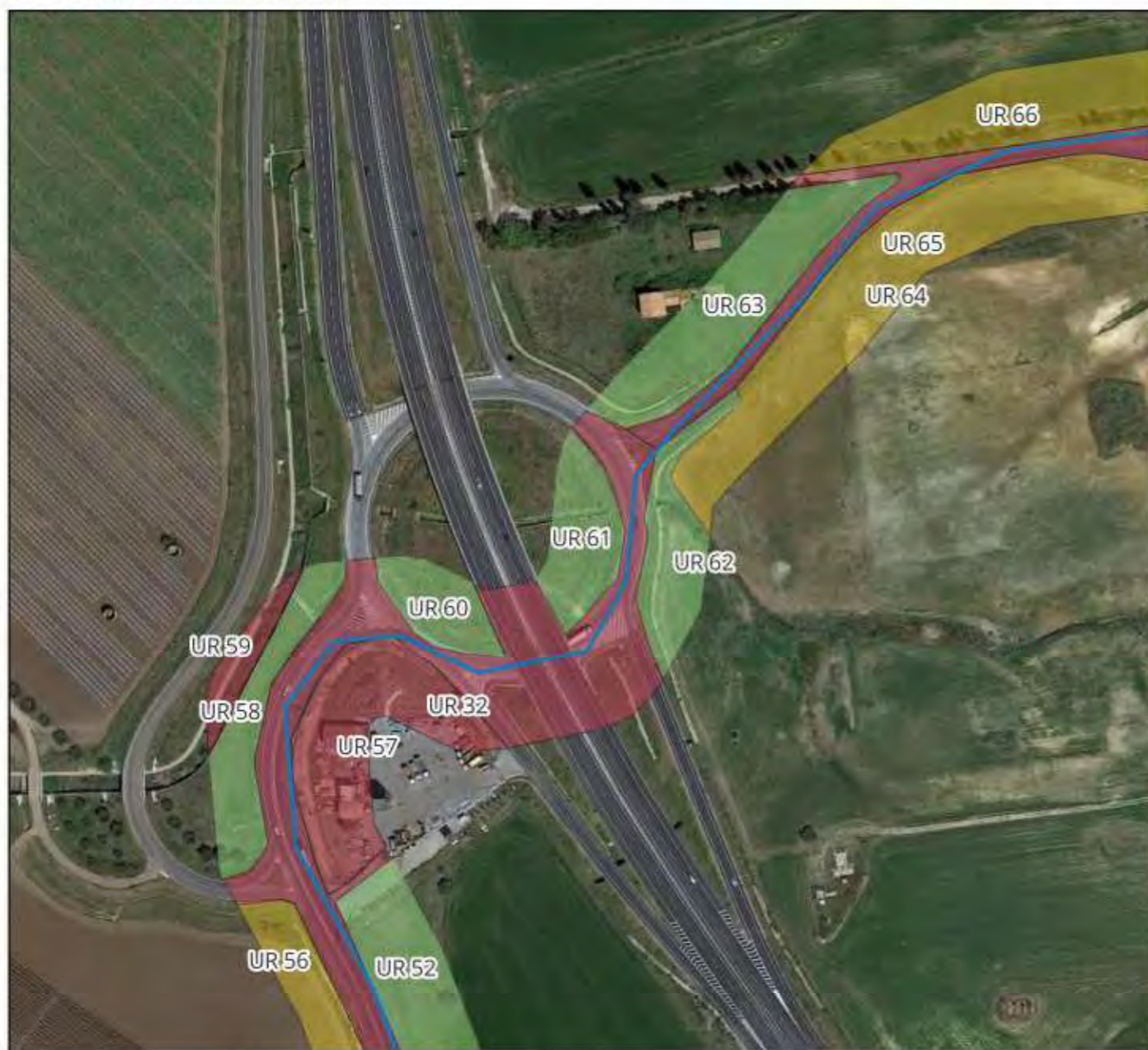
Copertura del suolo: superficie boscata e ambiente seminaturale - Incolto

Sintesi geomorfologica: al di sotto della copertura vegetale ed organica -non omogeneamente distribuita- si rileva la presenza delle coltri caotiche del Flysch della Tolfa, (minutamente fratturate e scompaginate, serie compressiva) ad alternanza Calcareo-Marnoso-Argillosa. Verso il litorale dominano i banchi di arenaria della "Pietraforte".



Fotografia n. 149

Dettaglio: uso del suolo



Dettaglio: visibilità



Visibilità del suolo: 0 (area non accessibile)

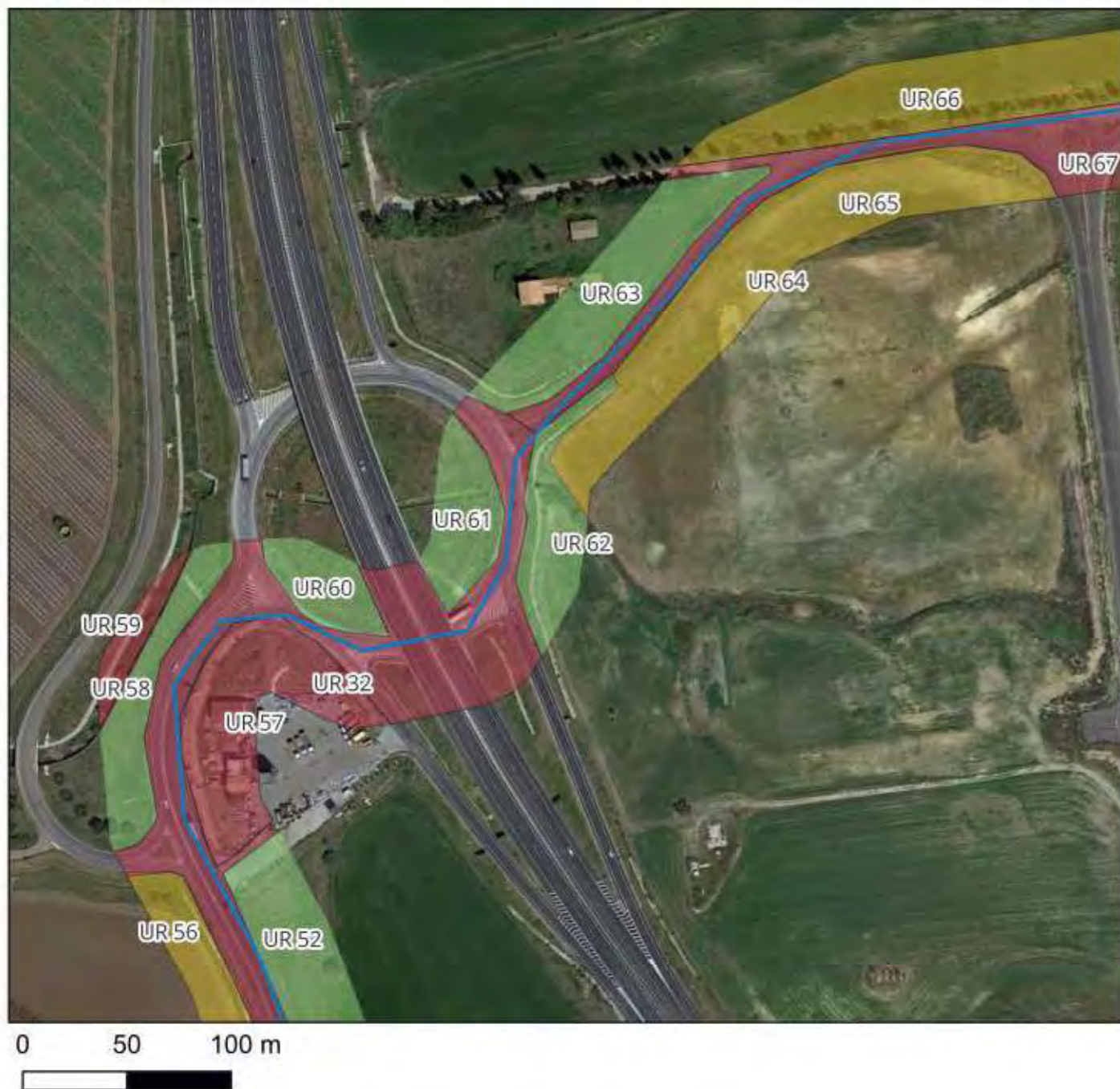
Copertura del suolo: superficie boscata e ambiente seminaturale - Incolto

Sintesi geomorfologica: al di sotto della copertura vegetale ed organica -non omogeneamente distribuita- si rileva la presenza delle coltri caotiche del Flysch della Tolfa, (minutamente fratturate e scompaginate, serie compressiva) ad alternanza Calcarea-Marnoso-Argillosa. Verso il litorale dominano i banchi di arenaria della "Pietraforte".



Fotografia n. 147

Dettaglio: uso del suolo



Dettaglio: visibilità



Visibilità del suolo: 2

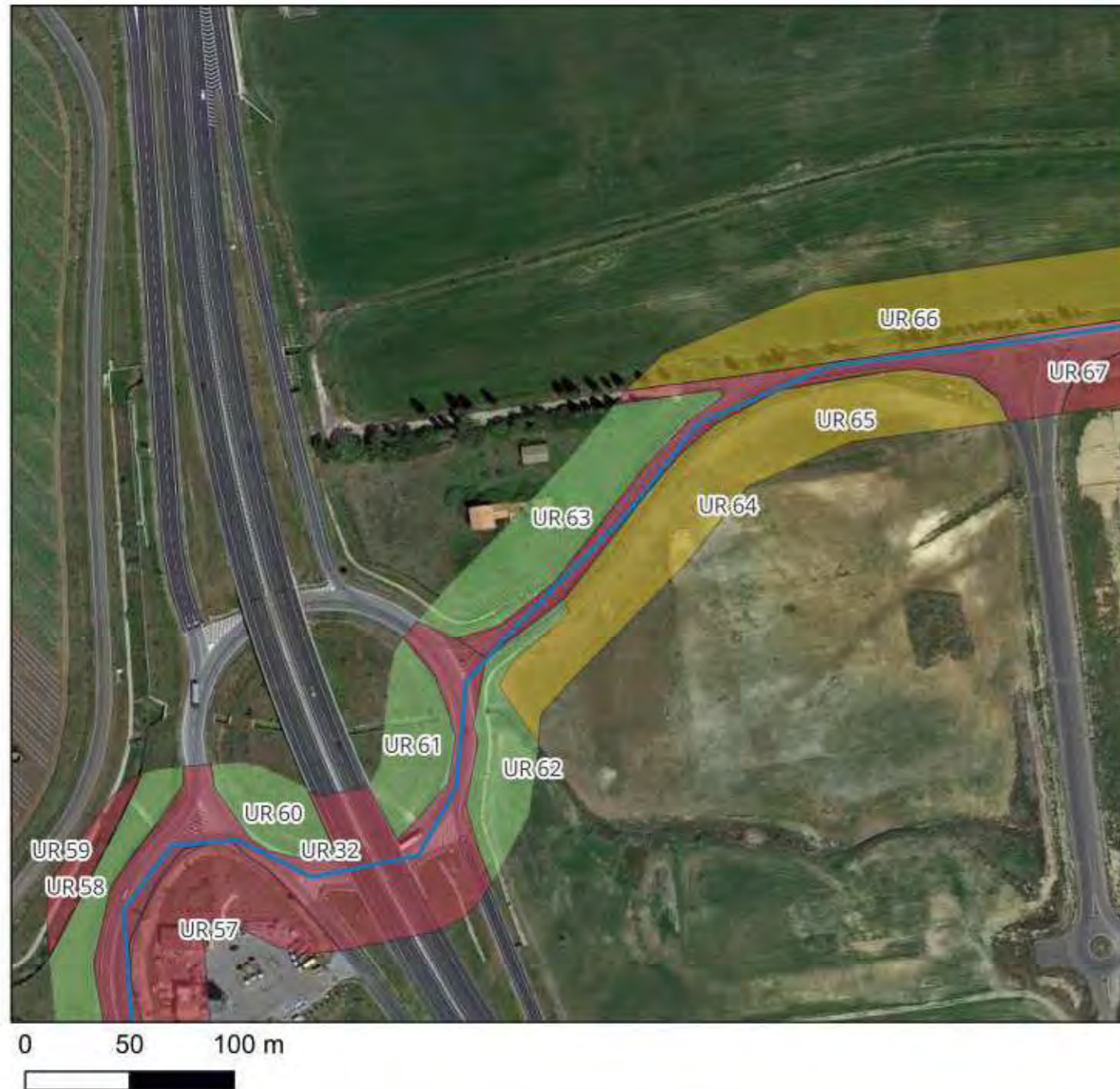
Copertura del suolo: superficie boscata e ambiente seminaturale - Incolto

Sintesi geomorfologica: al di sotto della copertura vegetale ed organica -non omogeneamente distribuita- si rileva la presenza delle coltri caotiche del Flysch della Tolfa, (minutamente fratturate e scompaginate, serie compressiva) ad alternanza Calcareo-Marnoso-Argillosa. Verso il litorale dominano i banchi di arenaria della "Pietraforte".



Fotografia n. 152

Dettaglio: uso del suolo



Dettaglio: visibilità



Visibilità del suolo: 2

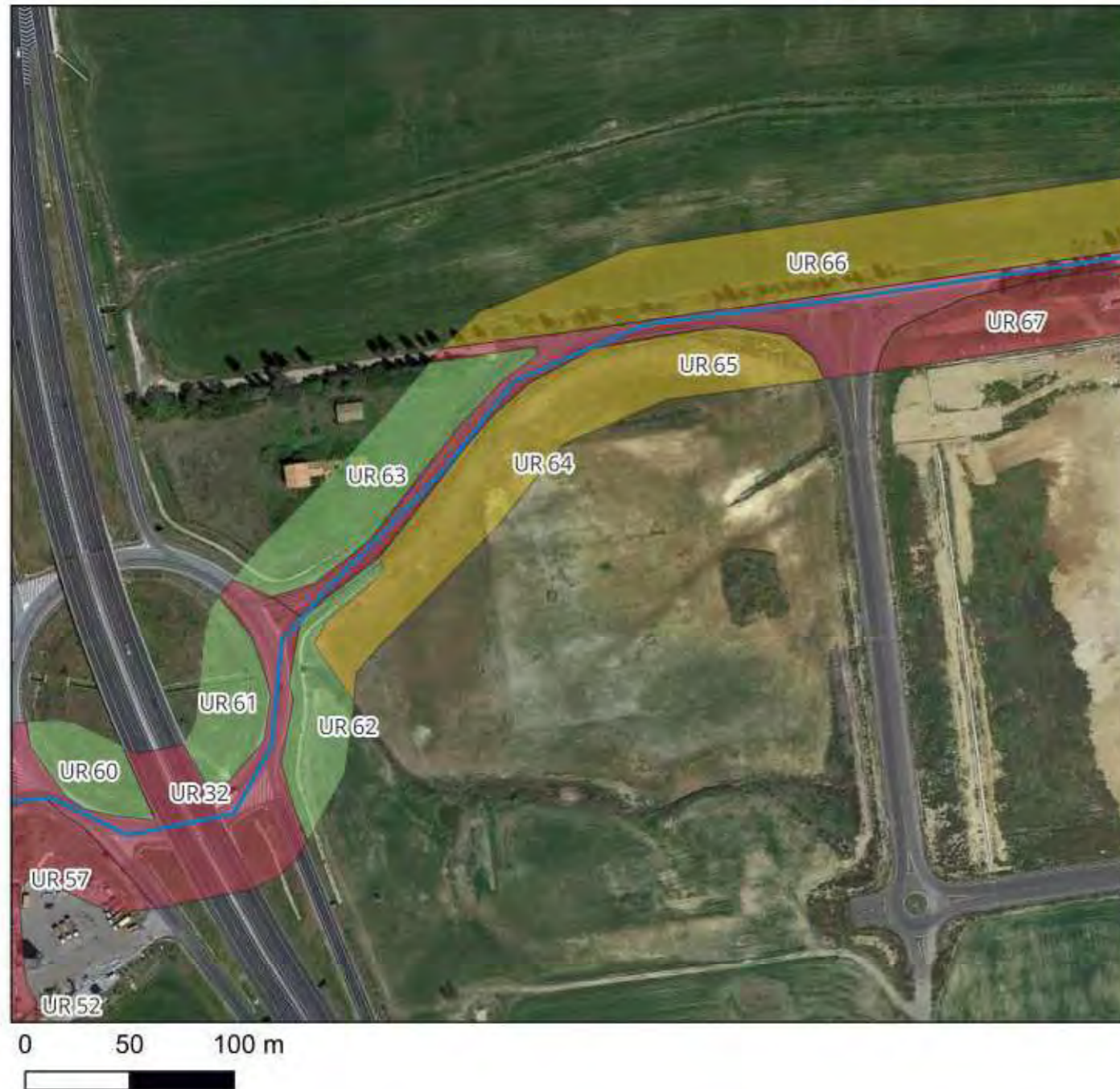
Copertura del suolo: superficie agricola utilizzata - Seminato

Sintesi geomorfologica: al di sotto della copertura vegetale ed organica -non omogeneamente distribuita- si rileva la presenza delle coltri caotiche del Flysch della Tolfa, (minutamente fratturate e scompaginate, serie compressiva) ad alternanza Calcareo-Marnoso-Argillosa. Verso il litorale dominano i banchi di arenaria della "Pietraforte".



Fotografia n. 151

Dettaglio: uso del suolo



Dettaglio: visibilità



Visibilità del suolo: 1

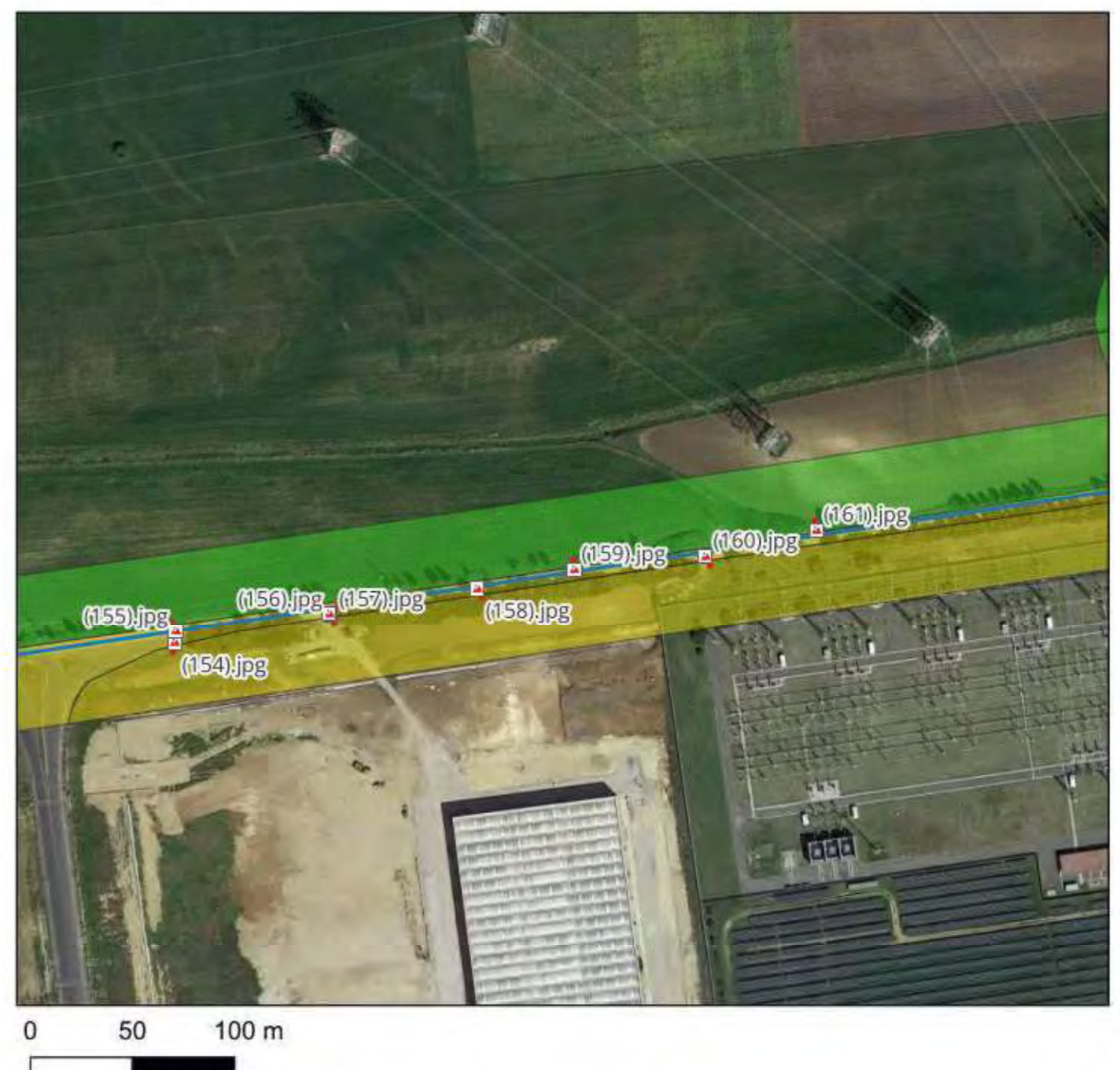
Copertura del suolo: superficie artificiale - Strade

Sintesi geomorfologica: al di sotto della copertura vegetale ed organica -non omogeneamente distribuita- si rileva la presenza delle coltri caotiche del Flysch della Tolfa, (minutamente fratturate e scompaginate, serie compressiva) ad alternanza Calcarea-Marnoso-Argillosa. Verso il litorale dominano i banchi di arenaria della "Pietraforte".

Dettaglio: uso del suolo



Dettaglio: visibilità



Visibilità del suolo: 2

Copertura del suolo: superficie agricola utilizzata - Seminativo

Sintesi geomorfologica: al di sotto della copertura vegetale ed organica -non omogeneamente distribuita- si rileva la presenza delle coltri caotiche del Flysch della Tolfa, (minutamente fratturate e scompaginate, serie compressiva) ad alternanza Calcareo-Marnoso-Argillosa. Verso il litorale dominano i banchi di arenaria della "Pietraforte".



Fotografia n. 159

Dettaglio: uso del suolo



Dettaglio: visibilità



Visibilità del suolo: 1

Copertura del suolo: superficie artificiale - Centrale elettrica

Sintesi geomorfologica: al di sotto della copertura vegetale ed organica -non omogeneamente distribuita- si rileva la presenza delle coltri caotiche del Flysch della Tolfa, (minutamente fratturate e scompaginate, serie compressiva) ad alternanza Calcareo-Marnoso-Argillosa. Verso il litorale dominano i banchi di arenaria della "Pietraforte".



Fotografia n. 160

Dettaglio: uso del suolo



Dettaglio: visibilità



Visibilità del suolo: 2

Copertura del suolo: superficie boscata e ambiente seminaturale - Incolto

Sintesi geomorfologica: al di sotto della copertura vegetale ed organica -non omogeneamente distribuita- si rileva la presenza delle coltri caotiche del Flysch della Tolfa, (minutamente fratturate e scompaginate, serie compressiva) ad alternanza Calcareo-Marnoso-Argillosa. Verso il litorale dominano i banchi di arenaria della "Pietraforte".



Fotografia n. 174

Dettaglio: uso del suolo



Dettaglio: visibilità



Visibilità del suolo: 2

Copertura del suolo: superficie agricola utilizzata - Seminativo

Sintesi geomorfologica: al di sotto della copertura vegetale ed organica -non omogeneamente distribuita- si rileva la presenza delle coltri caotiche del Flysch della Tolfa, (minutamente fratturate e scompaginate, serie compressiva) ad alternanza Calcareo-Marnoso-Argillosa. Verso il litorale dominano i banchi di arenaria della "Pietraforte".



Fotografia n. 170

Dettaglio: uso del suolo



Dettaglio: visibilità



Visibilità del suolo: 1

Copertura del suolo: superficie artificiale - Parco fotovoltaico

Sintesi geomorfologica: al di sotto della copertura vegetale ed organica -non omogeneamente distribuita- si rileva la presenza delle coltri caotiche del Flysch della Tolfa, (minutamente fratturate e scompaginate, serie compressiva) ad alternanza Calcarea-Marnoso-Argillosa. Verso il litorale dominano i banchi di arenaria della "Pietraforte".



Fotografia n. 166

Dettaglio: uso del suolo



Dettaglio: visibilità

