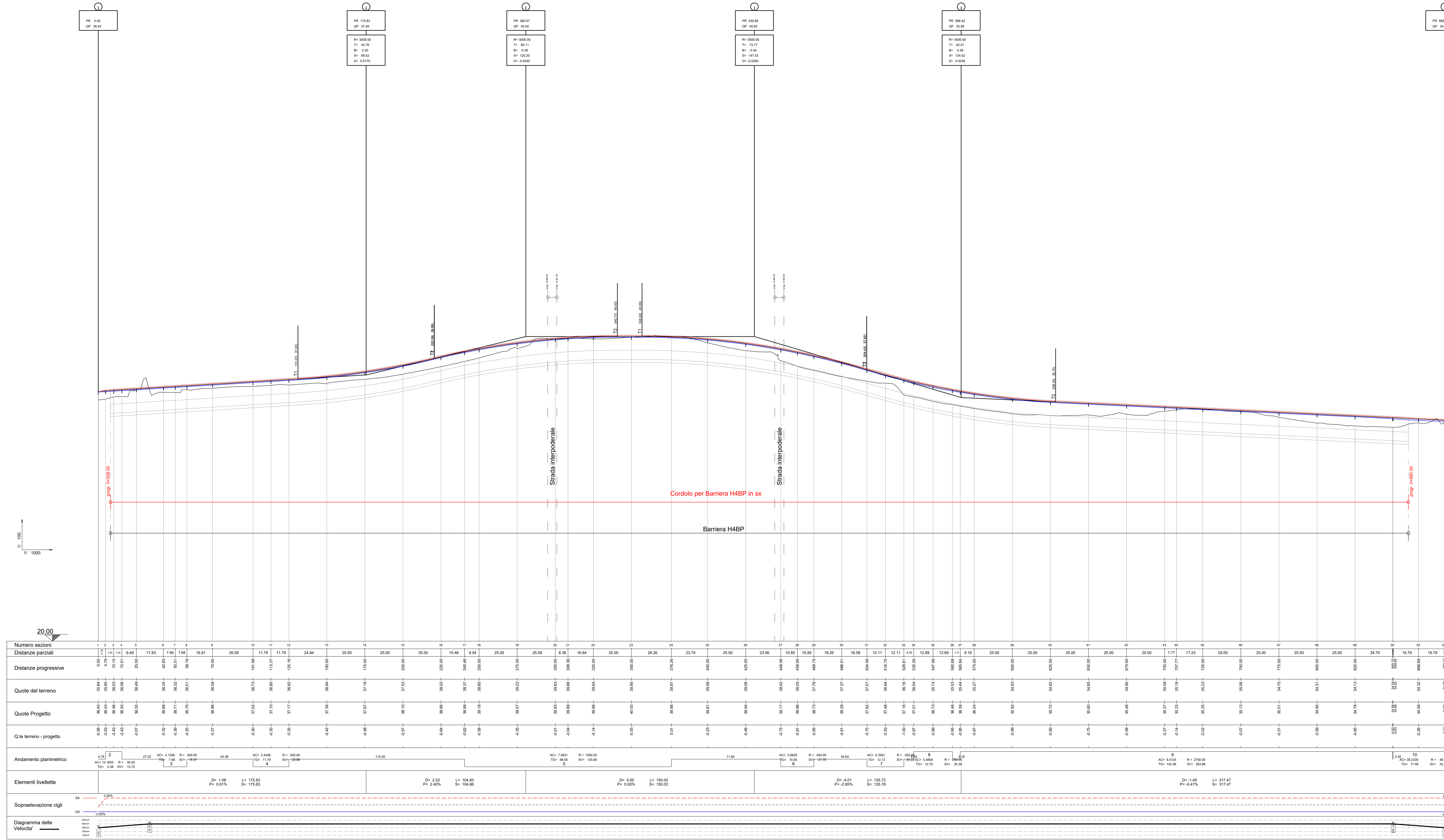


PROFILO LONGITUDINALE RICUCITURA 8



- Legenda**
- Linea di progetto
 - Ciglio sinistro
 - Ciglio destro

COMMITTENTE: **RFI** RETE FERROVIARIA ITALIANA GRUPPO FERROVIE DELLO STATO ITALIANO
 DIREZIONE INVESTIMENTI
 DIREZIONE PROGRAMMI INVESTIMENTI
 DIRETTRICE SUD - PROGETTO ADRIATICA

DIREZIONE LAVORI: **ITALFERR** GRUPPO FERROVIE DELLO STATO ITALIANO

APPALTATORE: **AD AGOSTINO COSTRUZIONI GENERALI**

PROGETTAZIONE: MANDATARIA **pa** MANDANTE **CONSORZIO HUB**

PROGETTO ESECUTIVO

LINEA BARI-LECCE - RIASSETTO NODO DI BARI
TRATTA A SUD DI BARI
VARIANTE DI TRACCIATO TRA BARI C.LE E BARI TORRE A MARE

ELABORATI VIABILITÀ
NV07 - Nuova Viabilità Strada comunale Caldarola - km 5+667,71
Profilo longitudinale - Viabilità di ricucitura 8

APPALTATORE: **AD AGOSTINO COSTRUZIONI GENERALI** PROGETTAZIONE: **DIRETTORE DELLA PROGETTAZIONE ING. MARCO PASSELLI** SCALA: **1:1000**

COMMESSA/LOTTO FASE ENTE TIPO DOC. OPERA/DISCIPLINA PROGR. REV.

I A 3 S 0 1 E Z Z F 7 N V 0 7 0 0 0 0 3 E

Revis.	Descrizione	Redatto	Data	Verificato	Data	Approvato	Data	Autorizzato	Data
A	Emessa	G. Di Martino	Mag 2021	G. Di Martino	Mag 2021	M. Rasmelli	Mag 2021	A. Perno	Ott 2022
B	Revisione Interpolare (01)	G. Di Martino	Ott 2021	G. Di Martino	Ott 2021	M. Rasmelli	Ott 2021		
C	Revisione Interpolare (02)	G. Di Martino	Feb 2022	G. Di Martino	Feb 2022	M. Rasmelli	Feb 2022		
D	Revisione Interpolare (03)	G. Di Martino	Ott 2022	G. Di Martino	Ott 2022	M. Rasmelli	Ott 2022		
E	Revisione Interpolare (04)	G. Di Martino	Ott 2022	G. Di Martino	Ott 2022	M. Rasmelli	Ott 2022		

File: IAS01EZZF7NV0700003E.DWG n. Elab.: