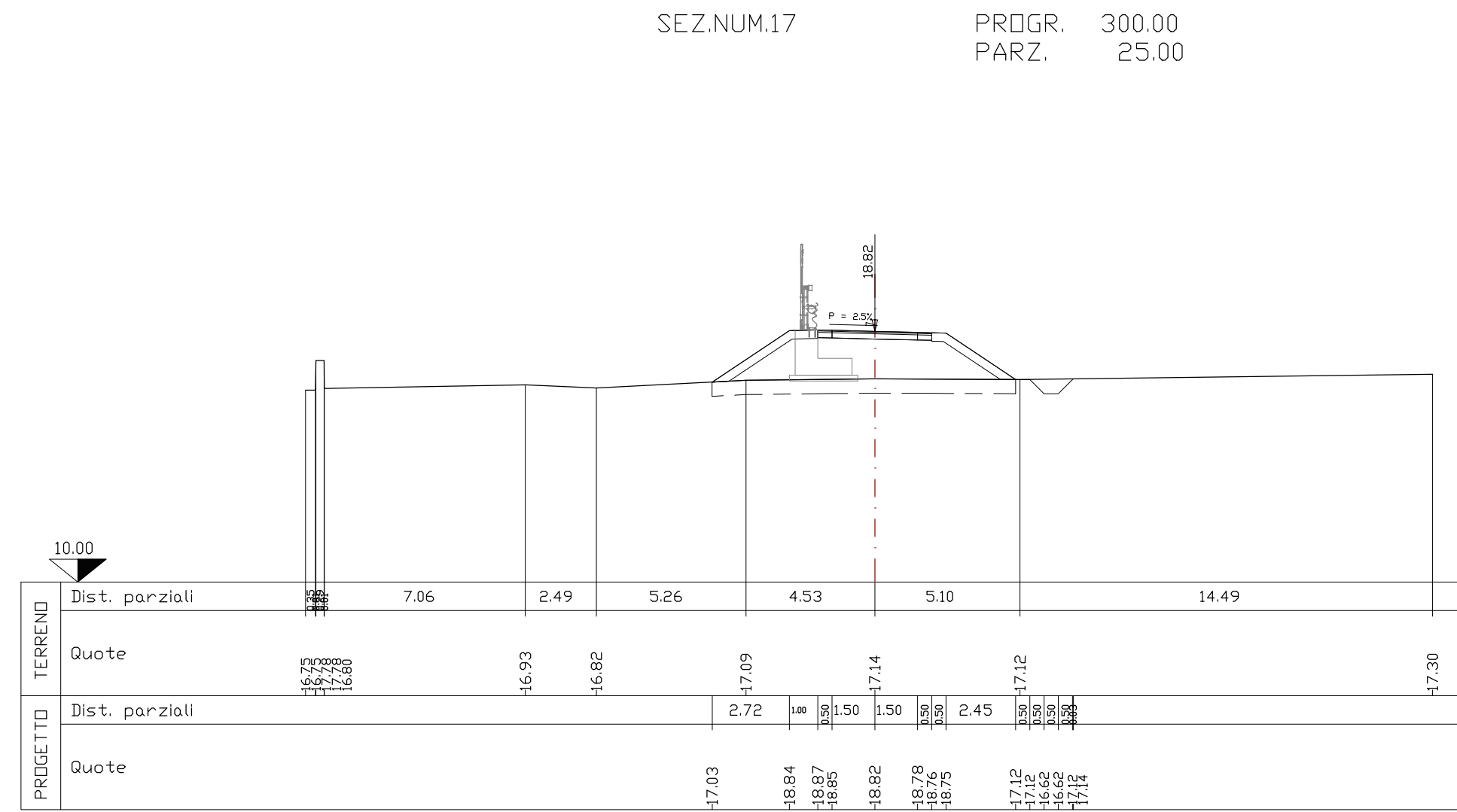
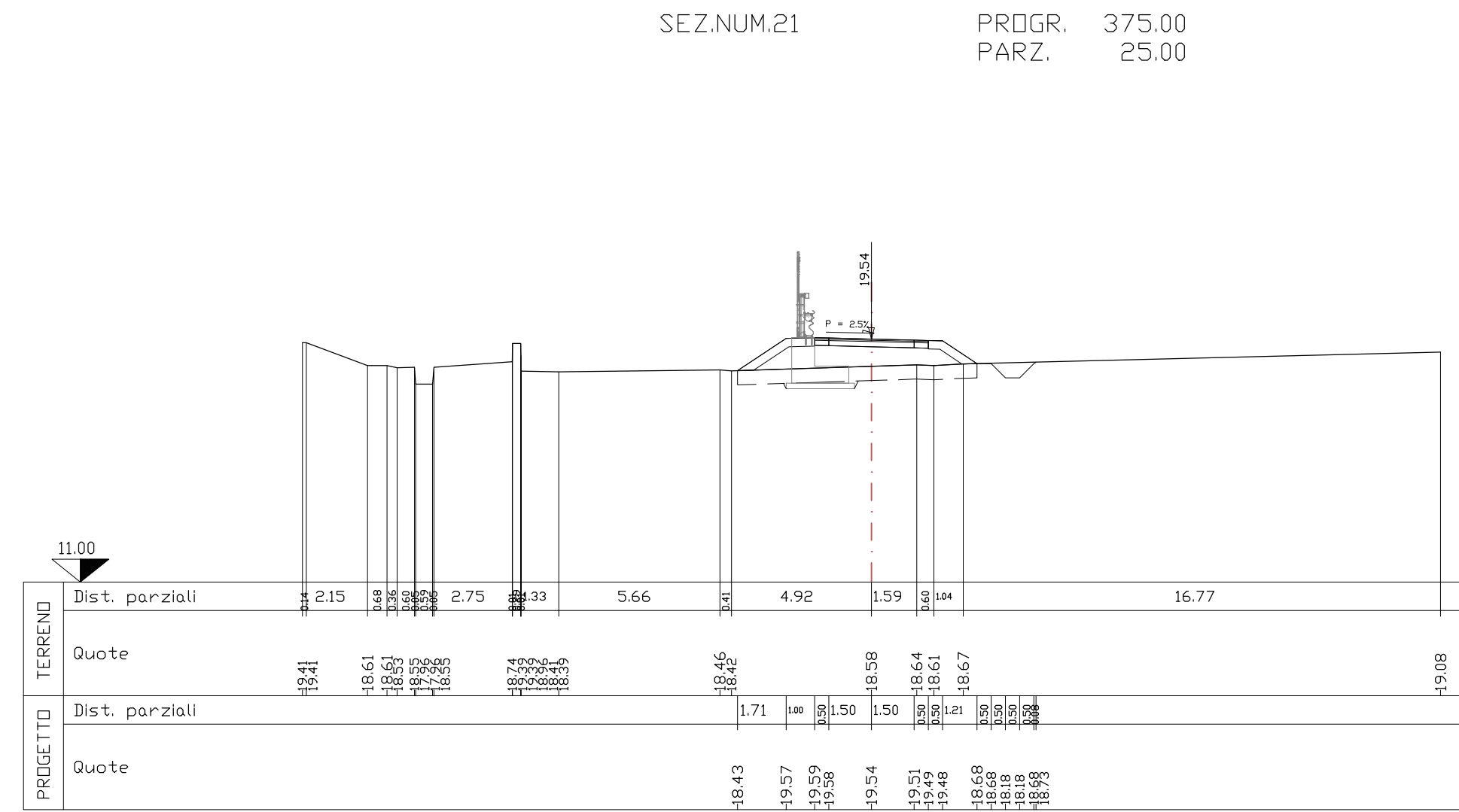


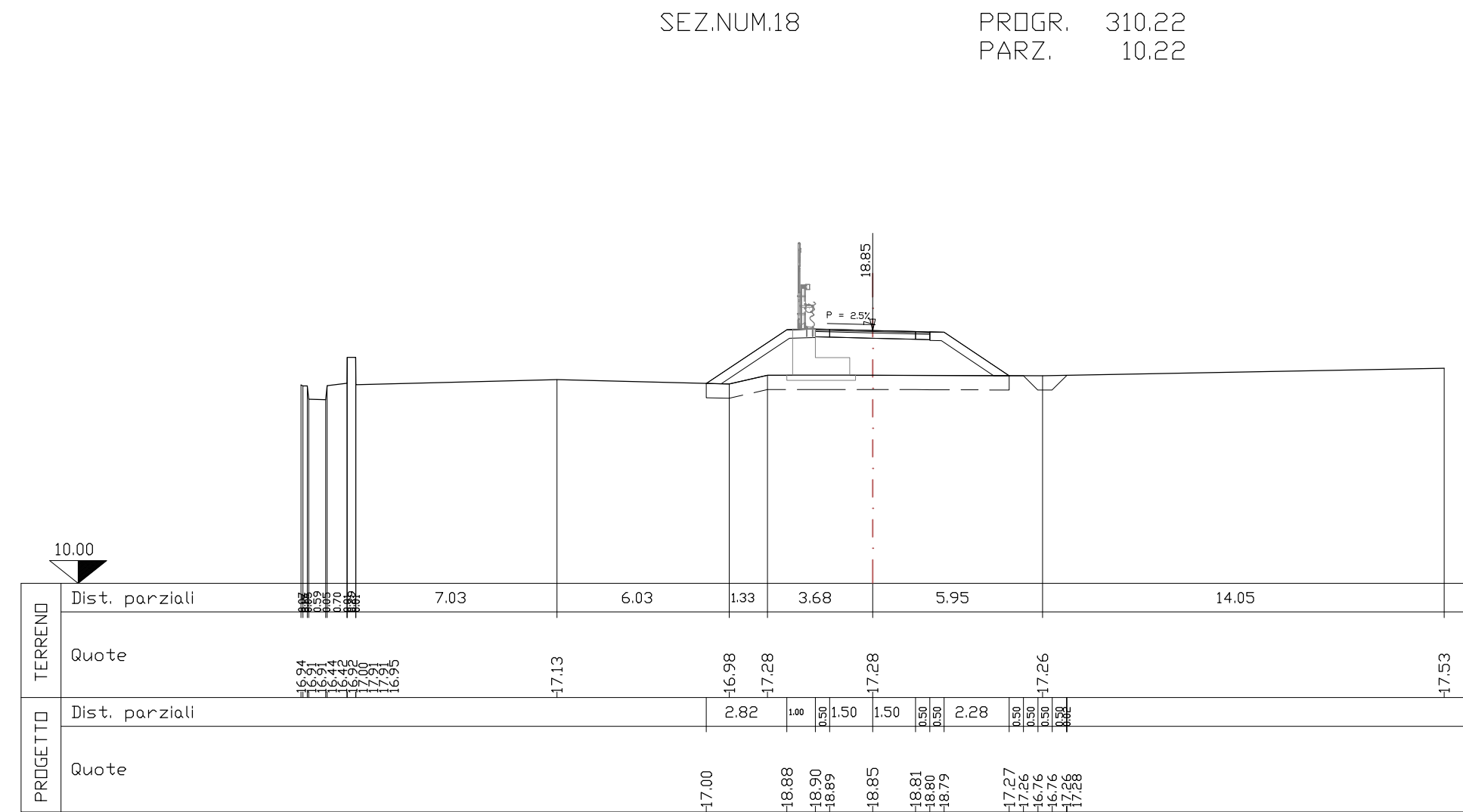
SEZIONE N. 17	
Piano di posa (m)	10.66
Bonifica (m2)	0.00
Scavo (m2)	0.00
Rilevato (m2)	10.15
Terreno vegetale in sx m2	1.87
Terreno vegetale in dx m2	0.94
Fosso in sinistra (m2)	0.00
Fosso in destra (m2)	0.51
Scotico - Rilevato (m2)	5.20
Pavimentazione (m)	4.00
Pav. usura sp. 0.04 m2	0.16
Pav. binder sp. 0.05 m2	0.20
Pav. Fondaz. sp. 0.18 m2	0.72



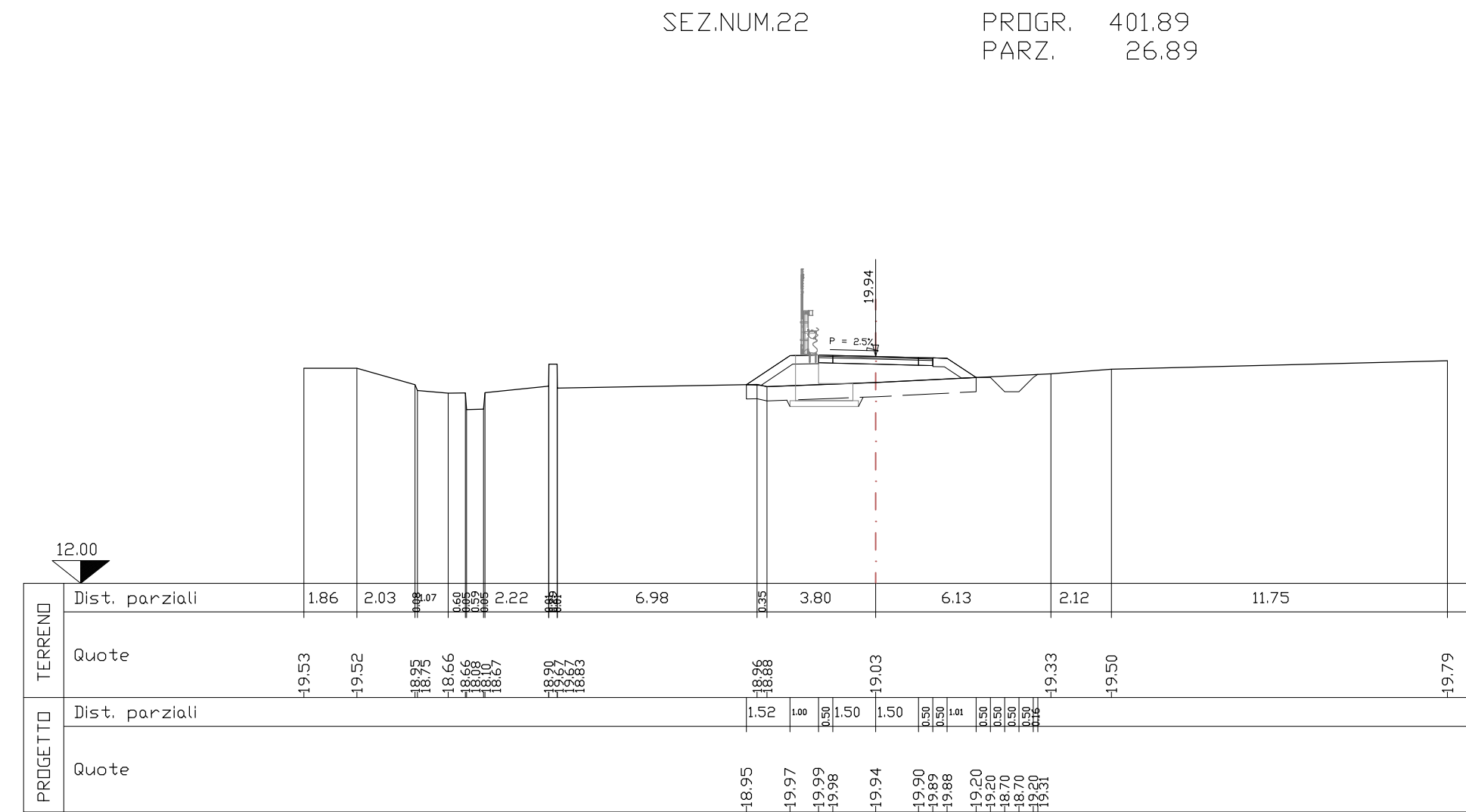
SEZIONE N. 21	
Piano di posa (m)	8.42
Bonifica (m2)	0.00
Scavo (m2)	1.18
Rilevato (m2)	4.82
Terreno vegetale in sx m2	1.07
Terreno vegetale in dx m2	0.49
Fosso in sinistra (m2)	0.00
Fosso in destra (m2)	0.55
Scotico - Rilevato (m2)	3.21
Pavimentazione (m)	4.00
Pav. usura sp. 0.04 m2	0.16
Pav. binder sp. 0.05 m2	0.20
Pav. fondaz. sp. 0.18 m2	0.72



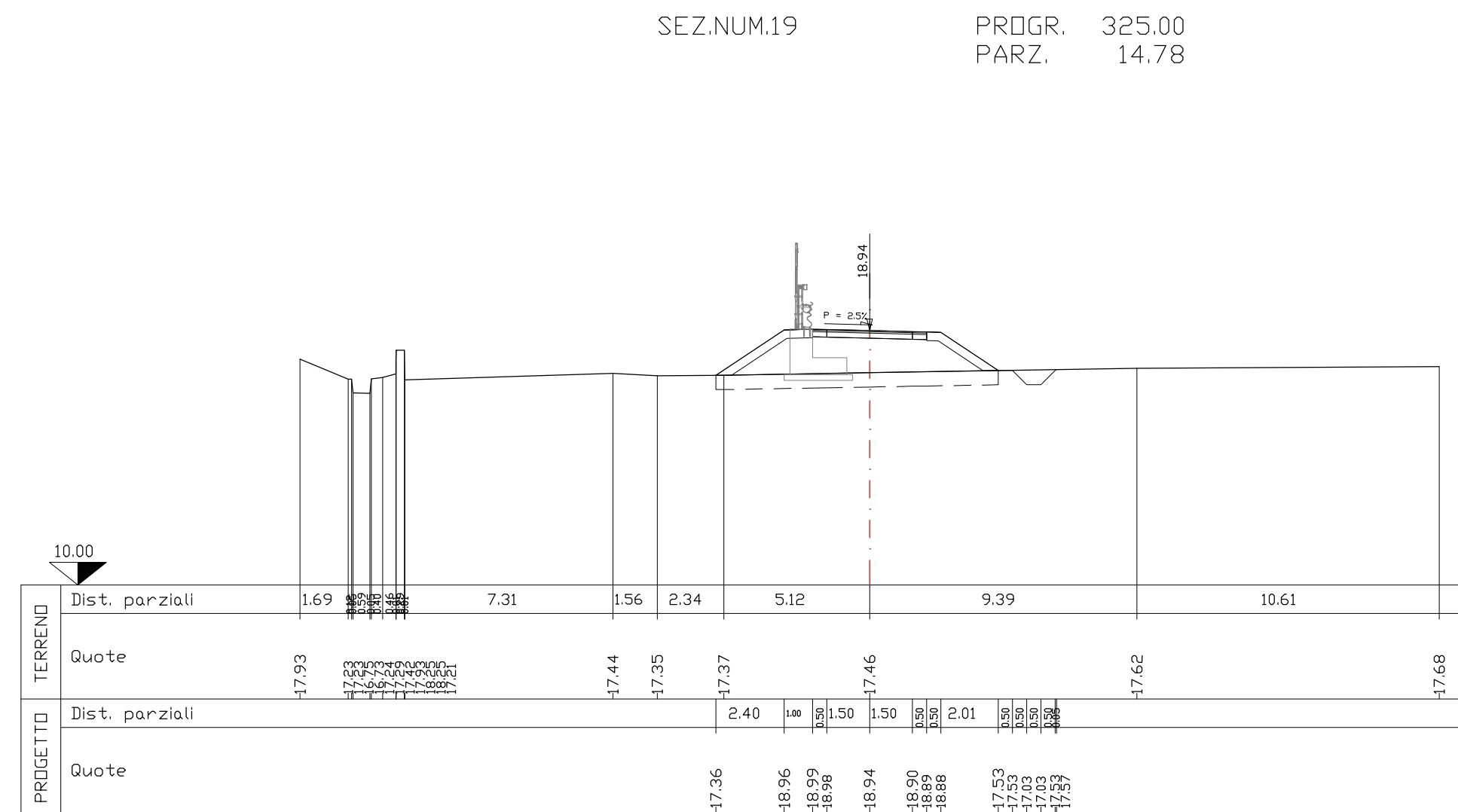
SEZIONE N. 18	
Piano di posa (m)	10.64
Bonifica (m2)	0.00
Scavo (m2)	0.00
Rilevato (m2)	9.52
Terreno vegetale in sx m2	1.86
Terreno vegetale in dx m2	0.88
Fosso in sinistra (m2)	0.00
Fosso in destra (m2)	0.50
Scotico - Rilevato (m2)	4.87
Pavimentazione (m)	4.00
Pav. usura sp. 0.04 m2	0.16
Pav. binder sp. 0.05 m2	0.20
Pav. Fondaz. sp. 0.18 m2	0.72



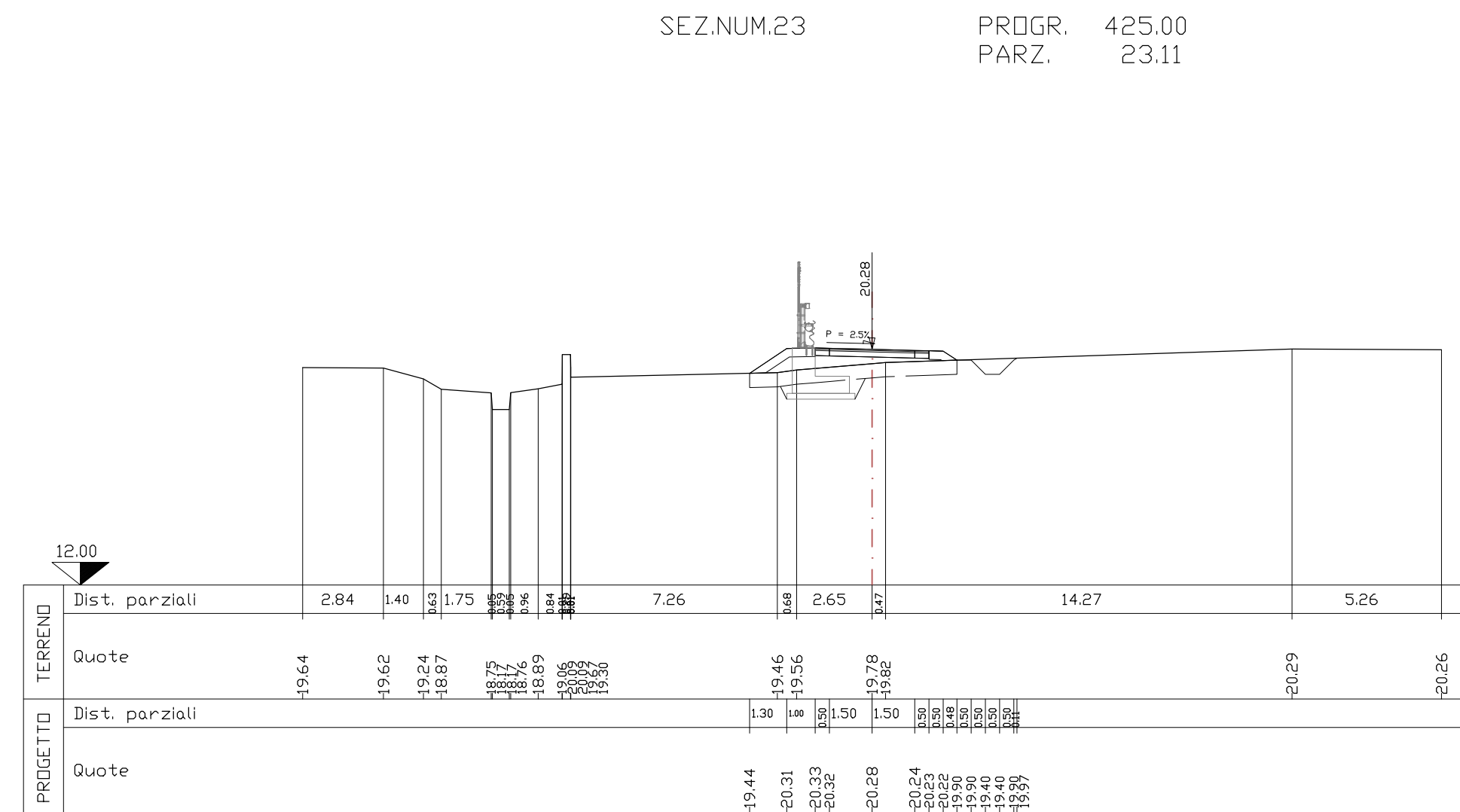
SEZIONE N. 22	
Piano di posa (m)	8.05
Bonifica (m2)	0.00
Scavo (m2)	0.68
Rilevato (m2)	4.36
Terreno vegetale in sx m2	0.95
Terreno vegetale in dx m2	0.43
Fosso in sinistra (m2)	0.00
Fosso in destra (m2)	0.61
Scotico - Rilevato (m2)	3.02
Pavimentazione (m)	4.00
Pav. usura sp. 0.04 m2	0.16
Pav. binder sp. 0.05 m2	0.20
Pav. fondaz. sp. 0.18 m2	0.72



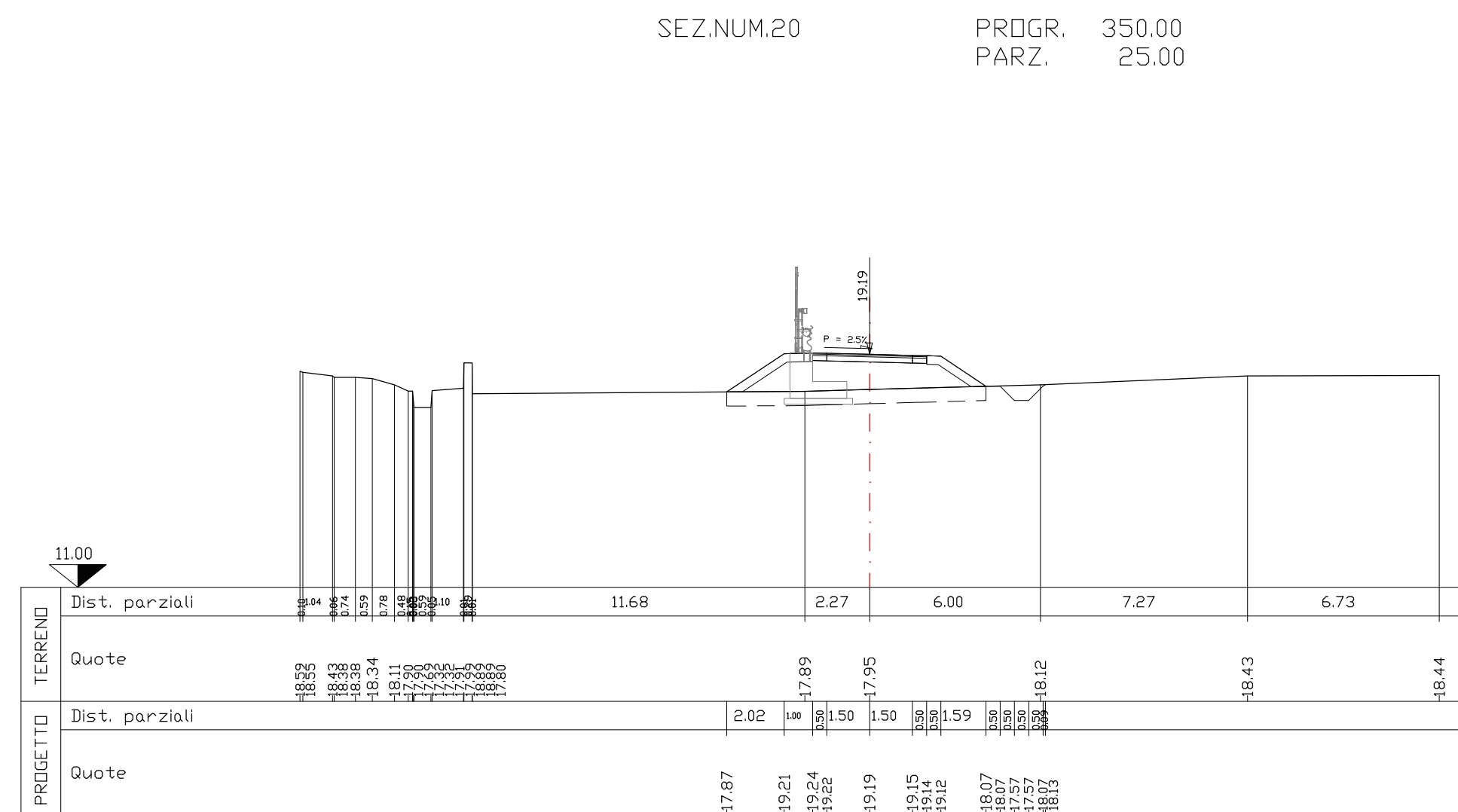
SEZIONE N. 19	
Piano di posa (m)	9.91
Bonifica (m2)	0.00
Scavo (m2)	0.00
Rilevato (m2)	8.44
Terreno vegetale in sx m2	1.61
Terreno vegetale in dx m2	0.78
Fosso in sinistra (m2)	0.00
Fosso in destra (m2)	0.54
Scotico - Rilevato (m2)	4.41
Pavimentazione (m)	4.00
Pav. usura sp. 0.04 m2	0.16
Pav. binder sp. 0.05 m2	0.20
Pav. Fondaz. sp. 0.18 m2	0.72



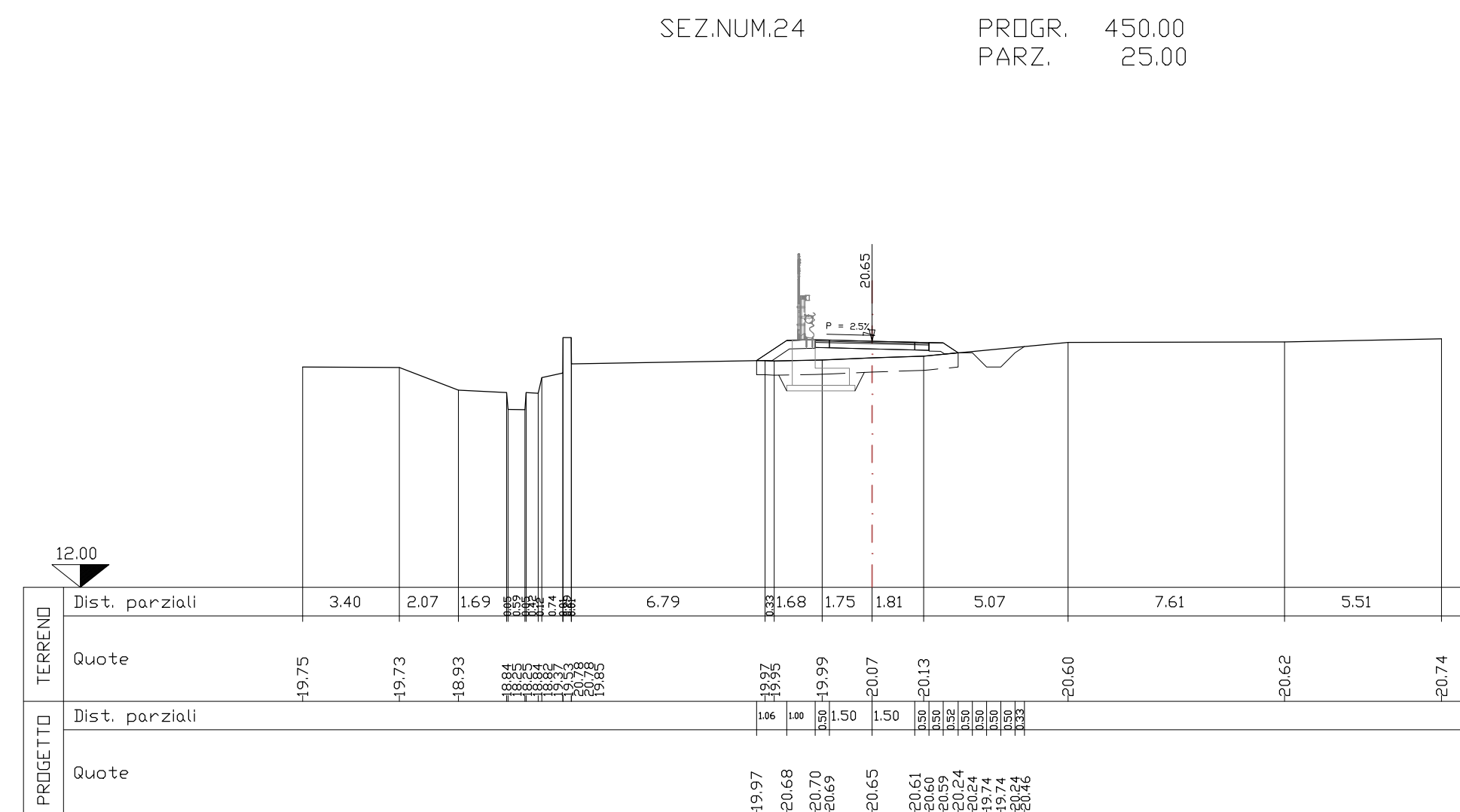
SEZIONE N. 23	
Piano di posa (m)	7.30
Bonifica (m2)	0.00
Scavo (m2)	1.60
Rilevato (m2)	2.28
Terreno vegetale in sx m2	0.66
Terreno vegetale in dx m2	0.23
Fosso in sinistra (m2)	0.00
Fosso in destra (m2)	0.57
Scotico - Rilevato (m2)	3.03
Pavimentazione (m)	4.00
Pav. usura sp. 0.04 m2	0.16
Pav. binder sp. 0.05 m2	0.20
Pav. fondaz. sp. 0.18 m2	0.72



SEZIONE N. 20	
Piano di posa (m)	9.11
Bonifica (m2)	0.00
Scavo (m2)	0.00
Rilevato (m2)	6.50
Terreno vegetale in sx m2	0.70
Terreno vegetale in dx m2	0.44
Fosso in sinistra (m2)	0.00
Fosso in destra (m2)	0.56
Scotico - Rilevato (m2)	3.55
Pavimentazione (m)	4.00
Pav. usura sp. 0.04 m2	0.16
Pav. binder sp. 0.05 m2	0.20
Pav. Fondaz. sp. 0.18 m2	0.72



SEZIONE N. 24	
Piano di posa (m)	7.09
Bonifica (m2)	0.00
Scavo (m2)	1.59
Rilevato (m2)	2.45
Terreno vegetale in sx m2	0.60
Terreno vegetale in dx m2	0.25
Fosso in sinistra (m2)	0.00
Fosso in destra (m2)	0.72
Scotico - Rilevato (m2)	2.90
Pavimentazione (m)	4.00
Pav. usura sp. 0.04 m2	0.16
Pav. binder sp. 0.05 m2	0.20
Pav. fondaz. sp. 0.18 m2	0.72



COMMITTENTE: **RFI** RETE FERROVIARIA ITALIANA  
GRUPPO FERROVIE DELLO STATO ITALIANE  
DIREZIONE INVESTIMENTI  
DIREZIONE PROGRAMMI INVESTIMENTI  
DIRETTRICE SUD - PROGETTO ADRIATICA

DIREZIONE LAVORI: **ITALFERR** GRUPPO FERROVIE DELLO STATO ITALIANE

APPALTATORE: **AD AGOSTINO** COSTRUZIONI GENERALI

PROGETTAZIONE: MANDATARIA **rpa** MANDANTE **PROINFRA** **HUB**

**PROGETTO ESECUTIVO**

**LINEA BARI-LECCE - RIASSETTO NODO DI BARI**  
**TRATTA A SUD DI BARI**  
**VARIANTE DI TRACCIATO TRA BARI C.LE E BARI TORRE A MARE**

ELABORATI VIABILITA'  
NV14 - Nuova viabilità Strada interpodereale km 9+006.46  
Variante altimetrica definitiva  
Sezioni trasversali - Ricucitura 29- 3/5

APPALTATORE	PROGETTAZIONE	SCALA:
DIRETTORE TECNICO Ing. A. Di Falco DIRETTORE DELLA PROGETTAZIONE Ing. MARCO RASIMELLI		1:200

COMMESSA LOTTO FASE ENTE TIPO DOC. OPERA/DISCIPLINA PROGR. REV.

**IA3S 01 E ZZ W9 NV1400 009 F**

Revis.	Descrizione	Redatto	Data	Verificato	Data	Approvato	Data	Autorizzato Data
A	Emissione	G. De Martino	Mag. 2021	G. Di Marco	Mag. 2021	M. Rasimelli	Mag. 2021	A. Remo Gen. 2023
B	Revisione in risposta a Riv/IAS3-RV-000000073	G. De Martino	Ott. 2021	G. Di Marco	Ott. 2021	M. Rasimelli	Ott. 2021	
C	Revisione in risposta a Riv/IAS3-RV-000000024	G. De Martino	Feb. 2022	G. Di Marco	Feb. 2022	M. Rasimelli	Feb. 2022	
D	Revisione in risposta a Riv/IAS3-RV-000000045	G. De Martino	Ott. 2022	G. Di Marco	Ott. 2022	M. Rasimelli	Ott. 2022	
E	Revisione in risposta a Riv/IAS3-RV-000000043	G. De Martino	Giu. 2022	G. Di Marco	Giu. 2022	M. Rasimelli	Giu. 2022	
F	Revisione in risposta a Riv/IAS3-RV-000000068	G. De Martino	Gen. 2023	G. Di Marco	Gen. 2023	M. Rasimelli	Gen. 2023	

File: IA3S01EZZW9NV1400009F.DWG n. Elab.: