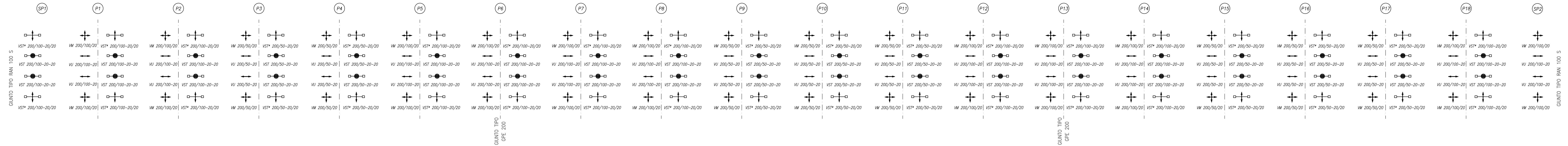
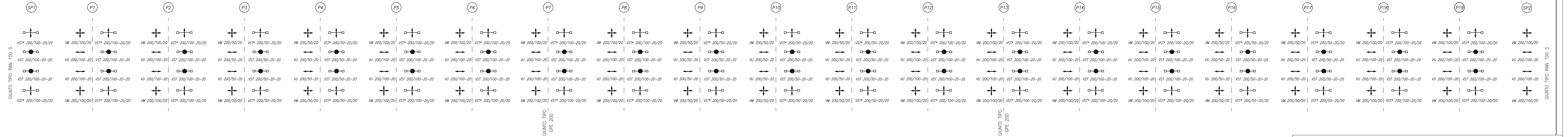


SCHEMA DI VINCOLO

CARREGGIATA SINISTRA

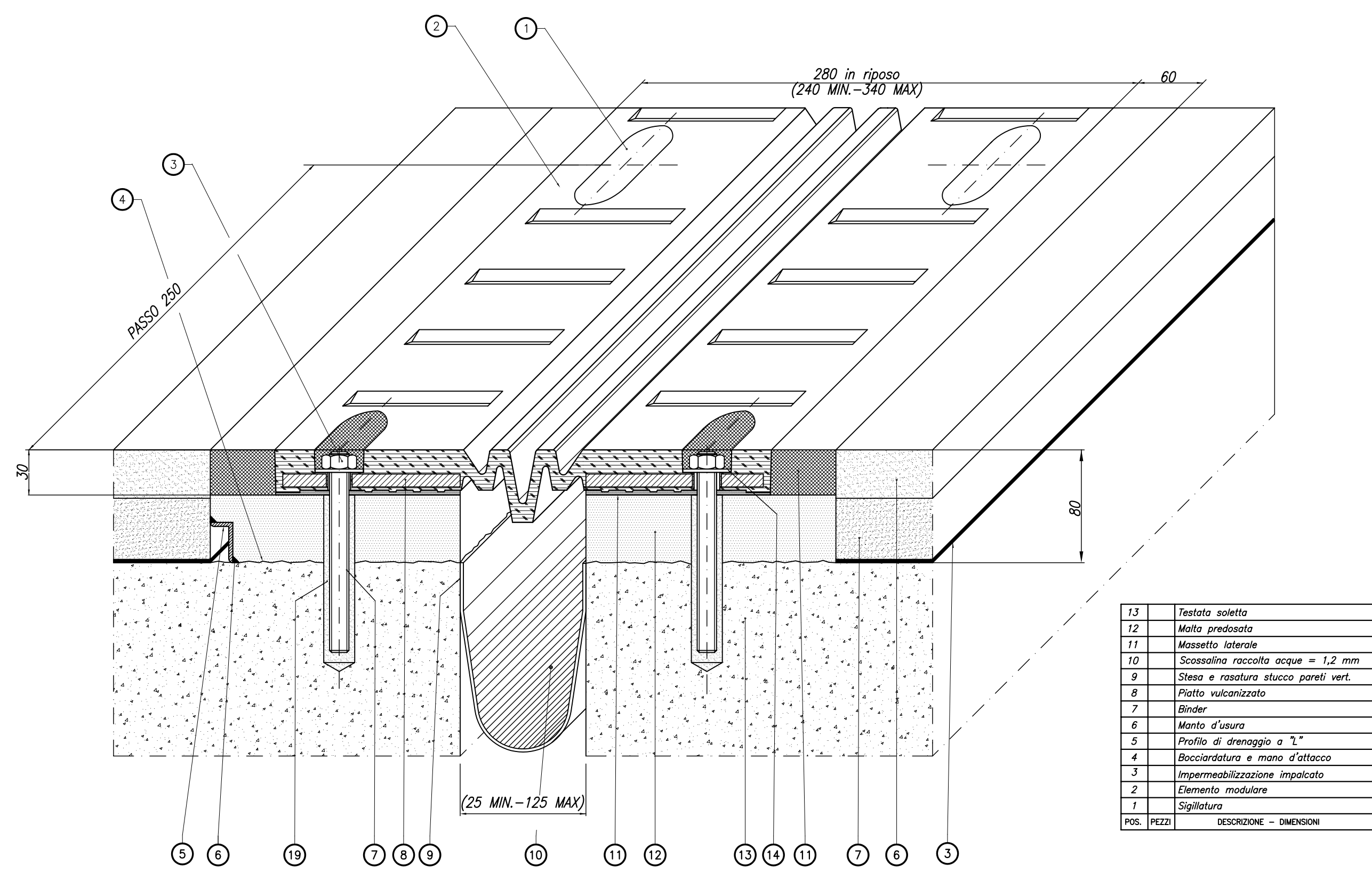


CARREGGIATA DESTRA



TIPO RAN 100 S
GIUNTO DI DILATAZIONE
scorr. ± 50 mm

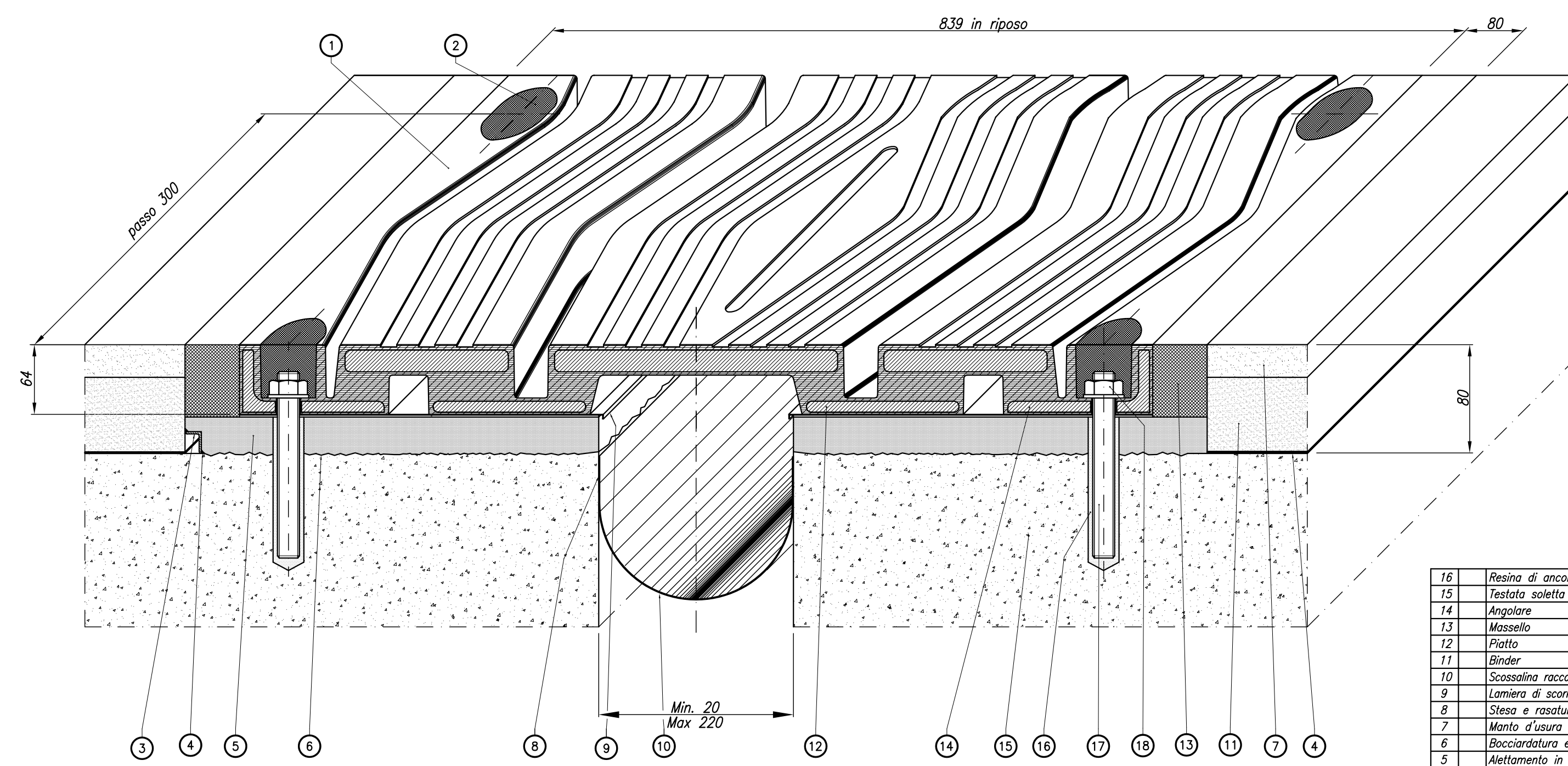
SEZIONE DI GIUNTO CON ANCORAGGIO STANDARD



13	Tavola adotta
12	Matte armate
11	Massello laterale
10	Scossaline raccolte acqua = 1,2 mm
9	Chiusi e rasatura stucco pareti vert.
8	Piatta vulcanizzata
7	Blender
6	Manto d'usura
5	Profilo di drenaggio a 1"
4	Rocciastrutture e mano d'affresco
3	Impermeabilizzazione impastata
2	Elemento modulare
1	Spillatura
PRE. PEZZI	REVISIONE - DIMENSIONI

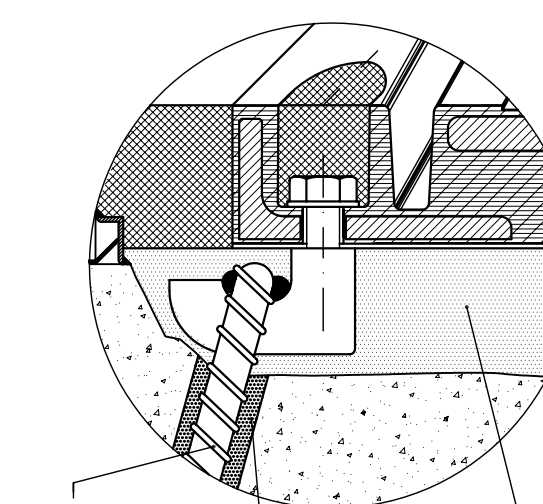
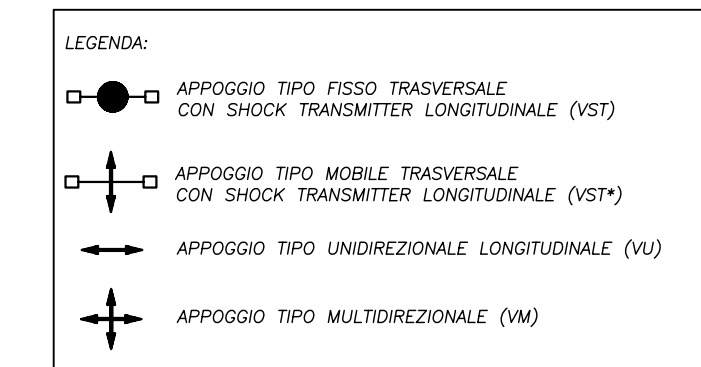
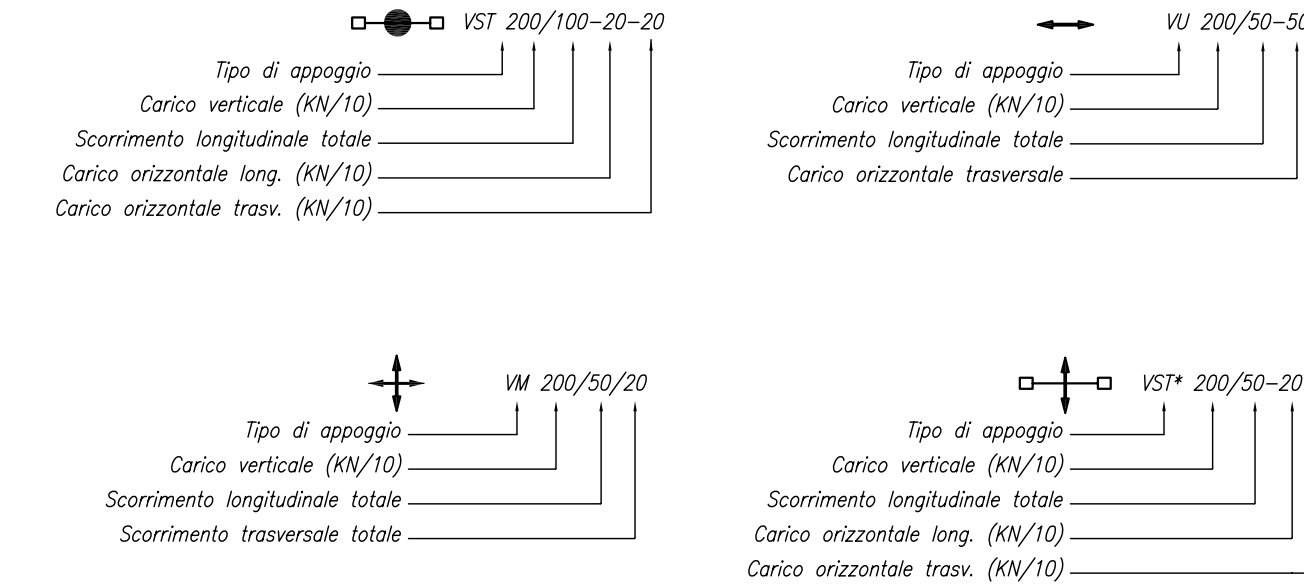
TIPO GPE 200
Giunto di dilatazione

SEZIONE DI GIUNTO CON ANCORAGGIO STANDARD



16	Resina di ancoraggio
15	Tavola adotta
14	Aspeltare
13	Massello
12	Piatta
11	Blender
10	Scossaline raccolte acqua sp. 1,2 mm
9	Lamina di scorrimento
8	Stucco e rasatura stucco pareti vert.
7	Manto d'usura
6	Rocciastrutture e mano d'affresco
5	Affiancamento in malta
4	Impermeabilizzazione impastata
3	Profilo di drenaggio a 1"
2	Spillatura
1	Elemento modulare
PRE. PEZZI	REVISIONE - DIMENSIONI

GUIDA ALLA LETTURA



ANCORAGGIO ALTERNATIVO

ANAS S.p.A.
Direzione Centrale Programmazione Progettazione

**CORRIDOIO PLURIMODALE TIRRENICO-NORD EUROPA
ITINERARIO AGRIGENTO - CALTANISSETTA - A19**
S.S. N° 640 "DI PORTO EMPEDOCLE"
AMMODERNAMENTO E ADEGUAMENTO ALLA CAT. B DEL D.M. 5.11.2001
Dal km 44+000 allo svincolo con l'A19

PROGETTO DEFINITIVO

GRUPPO DI PROGETTAZIONE: **ATI: TECHNITAL s.p.a. (mandataria), S.I.S. Studio di Ingegneria Stradale s.r.l., DELTA Ingegneria s.r.l., INFRADEC s.r.l. Consulting Engineering, PROGIN s.p.a.**

RESPONSABILI DI PROGETTO: **Dott. Ing. M. Raccosta, Ordine Ing. Verona n° A1945, Prof. Ing. A. Biondicapuz, Ordine Ing. Palermo n° 4058, Dott. Ing. M. Carino, Ordine Ing. Agrigento n° 4628, Dott. Ing. N. Troccoli, Ordine Ing. Potenza n° 836, Dott. Ing. S. Esposito, Ordine Ing. Roma n° 20837.**

IL GEOLOGO: **Dott. Ing. M. Raccosta**

INTEGRAZIONE PRESTAZIONI SPECIALISTICHE: **Dott. Ing. M. Raccosta**

VISTO IL RESPONSABILE DEL PROCEDIMENTO: **Dott. Ing. Massimiliano Fidenzi**

VISTO IL RESPONSABILE DEL SERVIZIO PROGETTAZIONE: **Dott. Ing. Antonio Valente**

DATA: _____

PROTOCOLLO: _____

**OPERE D'ARTE MAGGIORI - VIADOTTI
OPERE SULL'ASSE PRINCIPALE
VIADOTTO ARENELLA III
SCHEMA APPOGGI - GIUNTI DI DILATAZIONE**

CODICE PROGETTO: **L041078**

NOME FILE: **P01V14STRCP02A.pdf**

REVISIONE: **A**

FOGLIO: **01**

SCALA: **1:100**

D					
C					
B					
A	EMISSIONE	Ottobre 2008	P. Pavan	F. Arcuti	C. Merlo
REV.	DESCRIZIONE	DATA	VERIFICATO	CONFERMATO	APPROVATO
			RESP. TECNICO	RESP. STRUTTURALE	RESP. DI SETTORE