

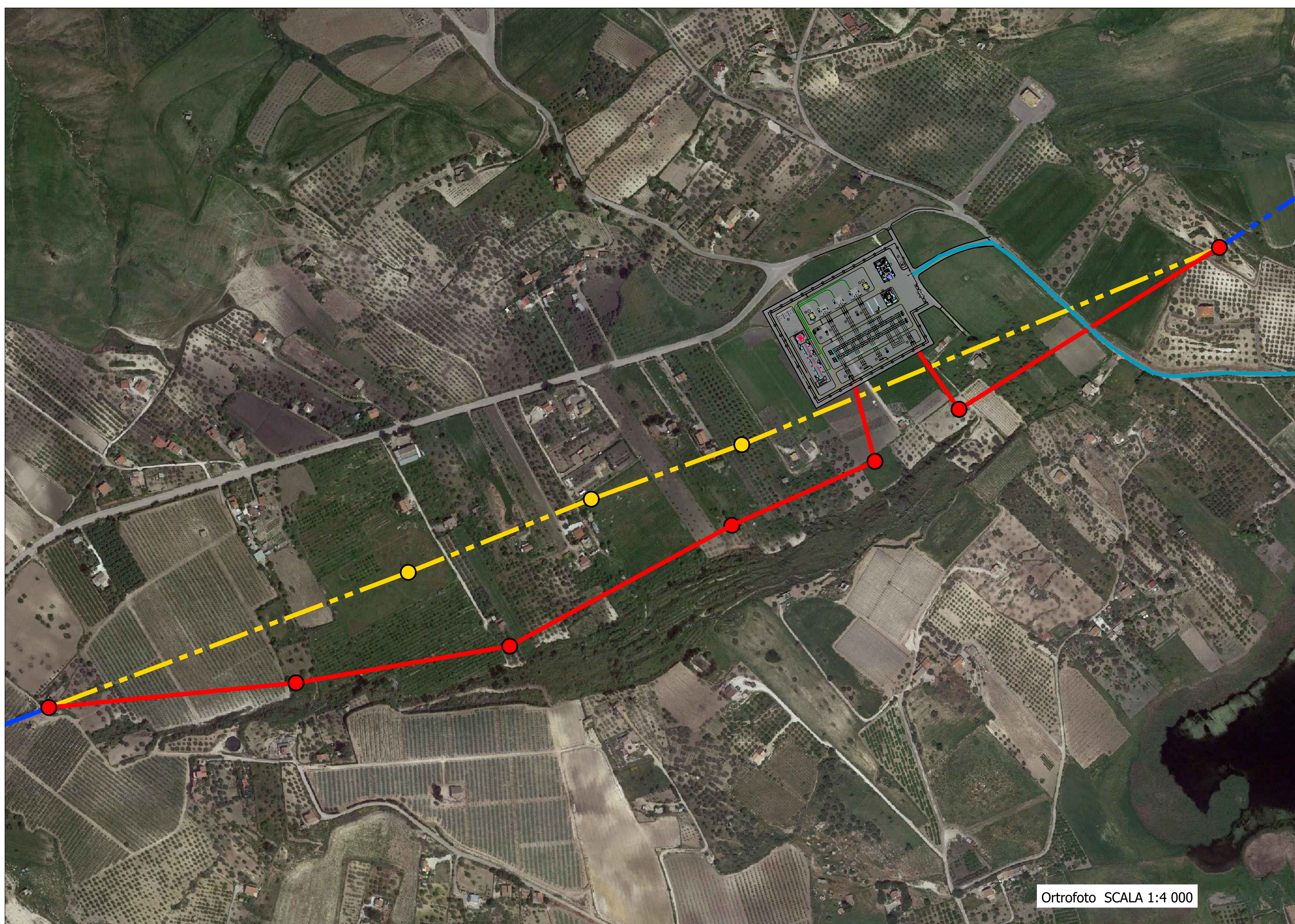
Stralcio carta ZSC-ZPS SCALA 1:25 000

**Legenda**

- Cavidotto
- Stazione elettrica
- ZSC
- ZSC/ZPS
- linea AT 150 kV esistente Racalmuto - Caltanissetta
- linea AT 150 kV da demolire
- linea AT 150 kV Nuovo tracciato di progetto

CODICE	DENOMINAZIONE	TIPO
ITA050006	Monte Conca	ZSC/ZPS
ITA050003	Lago Soprano	ZSC
ITA050004	Monte Capodarso e Valle del Fiume Imera Meridionale	ZSC
ITA060011	Contrada Caprara	ZSC

Fonte: <https://map.sitr.regione.sicilia.it>



Ortofoto SCALA 1:4 000

 <b>UNIONE EUROPEA</b>	 <b>REGIONE SICILIANA</b>	 <b>COMUNE DI CALTANISSETTA</b>	 <b>COMUNE DI SERRADIFALCO</b>		
					
PROponente:	 <b>RWE RENEWABLES ITALIA S.r.l.</b> Via Andrea Doria, 41/G, 00192 Roma C.F. e P.I.: 06400370968				
Sviluppatore:	 <b>ATHENA ENERGIE S.r.l.</b> Via Duca, 25 - 93010 Serradifalco (CL) C.F. e P.I.: 02042980850		Coordinatore di Progetto:		
		<b>Dott. Ing. STEFANO GASPAROTTO</b> Via Terraglio, 31 - 31100 Treviso (TV) C.F. e P.I.: 05125620269			
Progettazione:	<b>INGEGNERIA CIVILE ED AMBIENTALE E COORDINAMENTO:</b>  <b>MPOWER S.r.l.</b> Dott. Ing. Edoardo Boscarino Via N. Machiavelli, 2 - 95030 Sant'Agata Li Battiali (CT) www.mpower.srl.it e-mail: info@mpowersrl.it PEC: mpower@pec.mpowersrl.it				
		<b>INGEGNERIA ELETTRICA:</b>  <b>Dott. Ing. Luigi Bevilacqua</b> Via Aldo Moro, 3 - Canticati (AG) email: ing.luigibeilacqua@gmail.com PEC: luigi.bevilacqua@ingpec.eu			
Team di Progetto:	Ing. Andrea Pirone (Project Manag. e Staff di Coord.) Arch. Attilio Massarelli (Progettazione e Staff di Coord.) Geol. Giuseppe Messina (Aspetti Paesaggistici) Geol. Damiano Gravina (GIS) Geol. Marco Gagliano (GIS) Geol. Salvatore Banno (Aspetti Geologici)				
Opere di Rete:	<b>INGEGNERIA OPERE DI RETE:</b>  <b>Dott. Ing. Giovanni Saraceno</b> Via G. Volpe, 92 - Pisa (PI) email: giovanni.saraceno@3eingegneria.it PEC: 3eingegneria@legalmail.it				
Opera:	<b>PROGETTO PER LA REALIZZAZIONE DI UN IMPIANTO AGRIVOLTAICO DELLA POTENZA DI 62,079 MW DI PICCO E 55,00 MW DI IMMISSIONE, DENOMINATO "CALTANISSETTA 1", UBICATO NELLE CONTRADE "RAMILIA" E "DELIELLA" DEL COMUNE DI CALTANISSETTA E DELLE RELATIVE OPERE DI CONNESSIONE ALLA RTN, DA REALIZZARSI NELLA CONTRADA "PERITO" DEL COMUNE DI SERRADIFALCO (CL)</b>				
Oggetto:	<b>PROGETTO DEFINITIVO</b> CARTA AREE SIC-ZPS				
Il Proponente:					
00	28-02-2023	PRIMA EMISSIONE PER RICHIESTA AU E PROCEDURA VIA	DG	AP/AM	EB
REV.	DATA	OGGETTO DELLA REVISIONE	ELABORAZIONE	VERIFICA	APPROVAZIONE
SCALA:	VARE		CODICE DOCUMENTO:		
FORMATO:	A1	CODICE DOCUMENTO:	<b>020.00</b>		
		21-12/CL1	PD	RS06EPD0037A0	00
		COMMESSA	FASE	TAVOLA	REV.

E' vietata la riproduzione del presente documento, anche parziale, con qualsiasi mezzo, senza l'autorizzazione di MPOWER S.r.l.