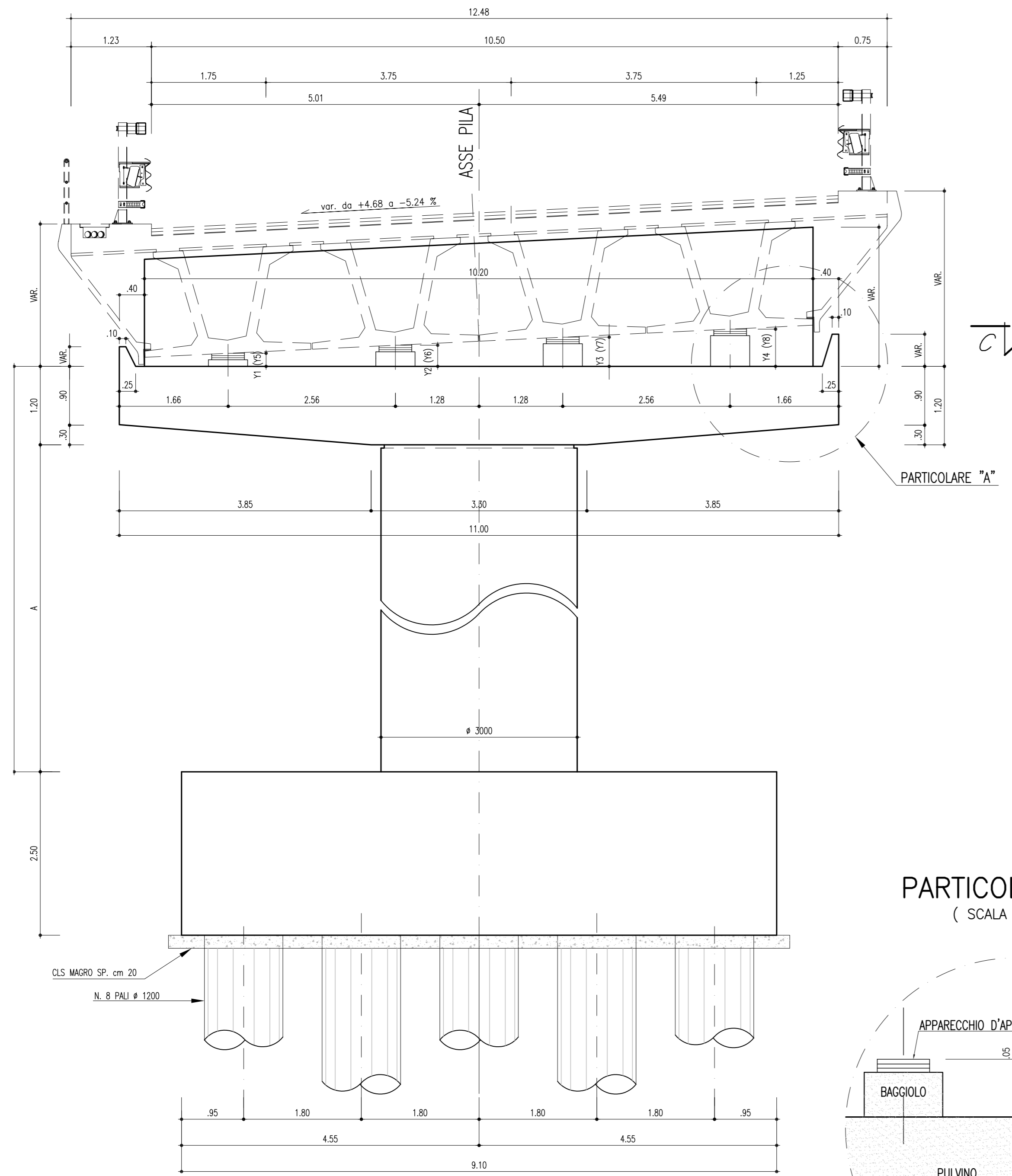
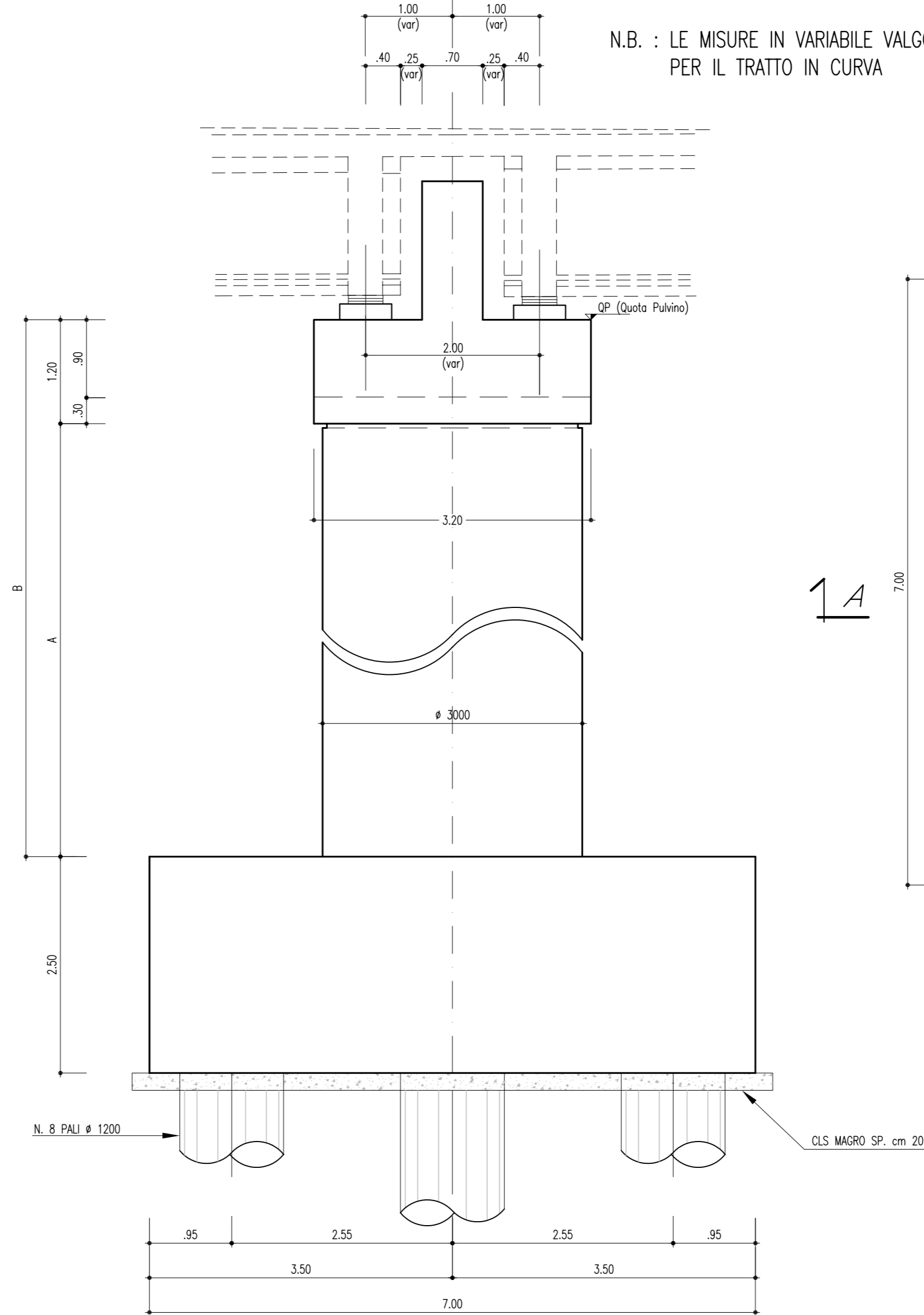


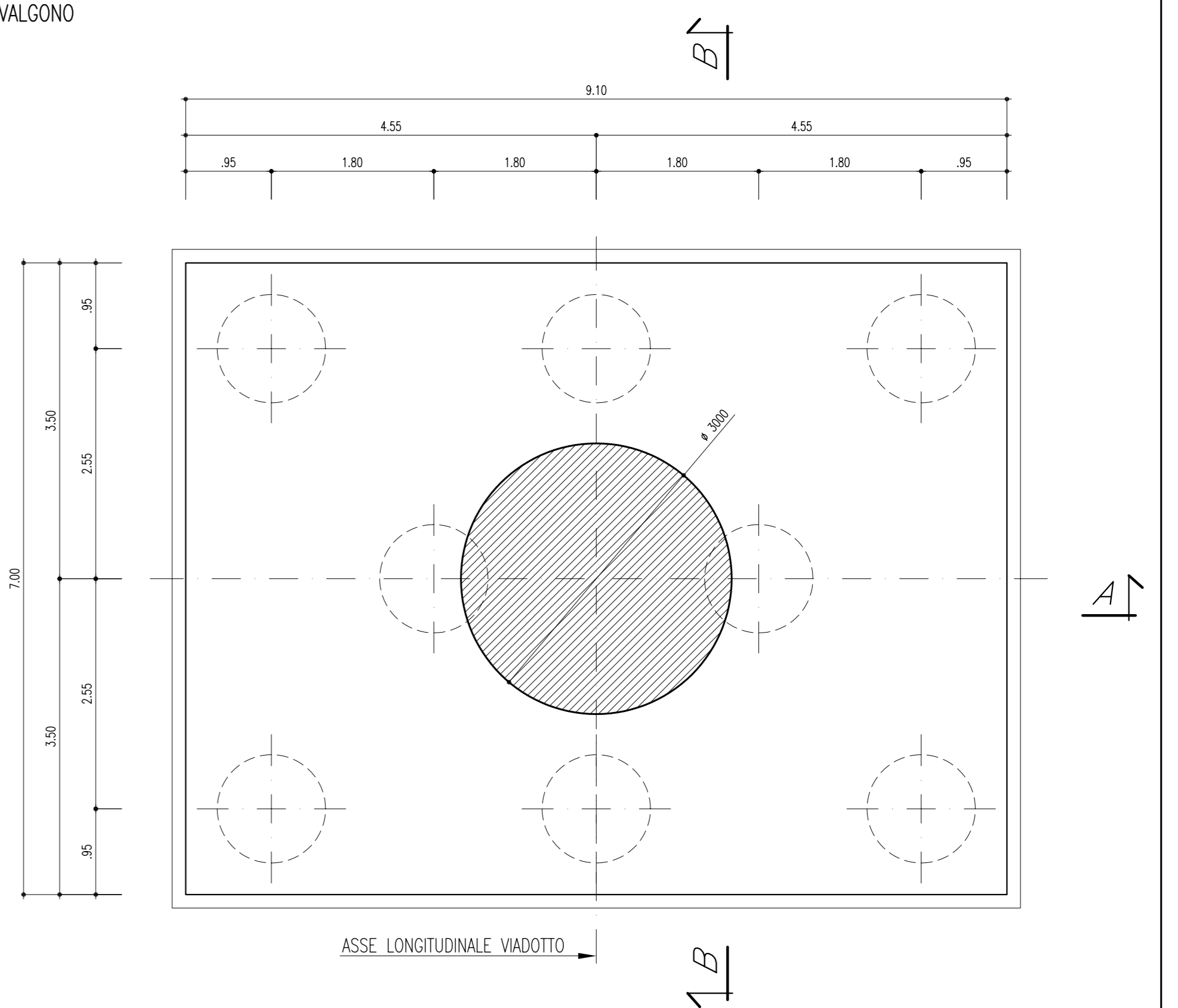
SEZIONE A-A
(SCALA 1 : 50)



SEZIONE B-B
(SCALA 1 : 50)

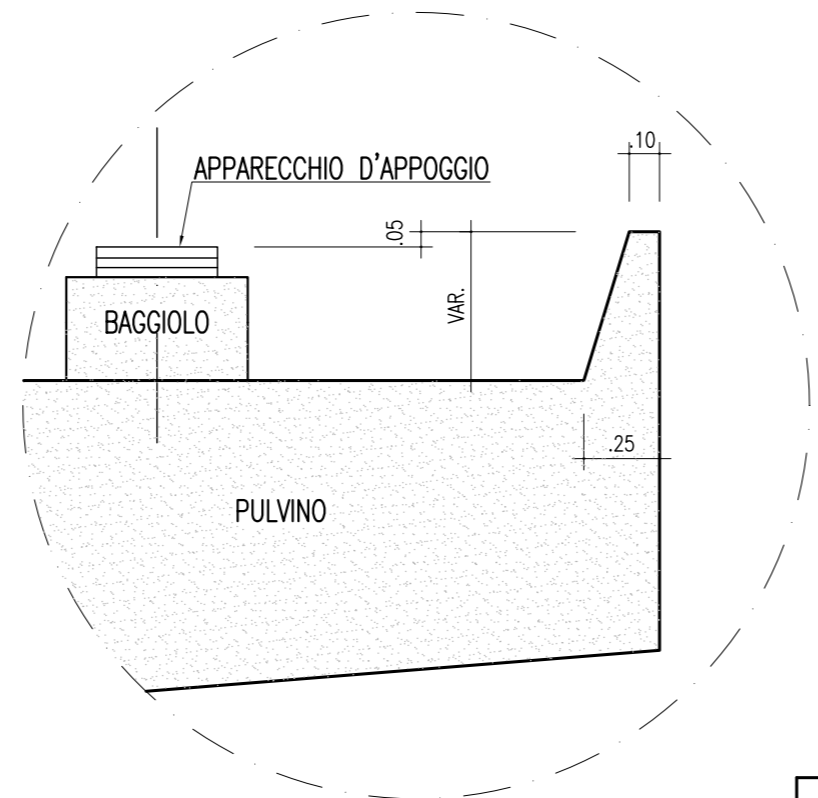


PIANTA FONDAZIONE
(SCALA 1 : 50)



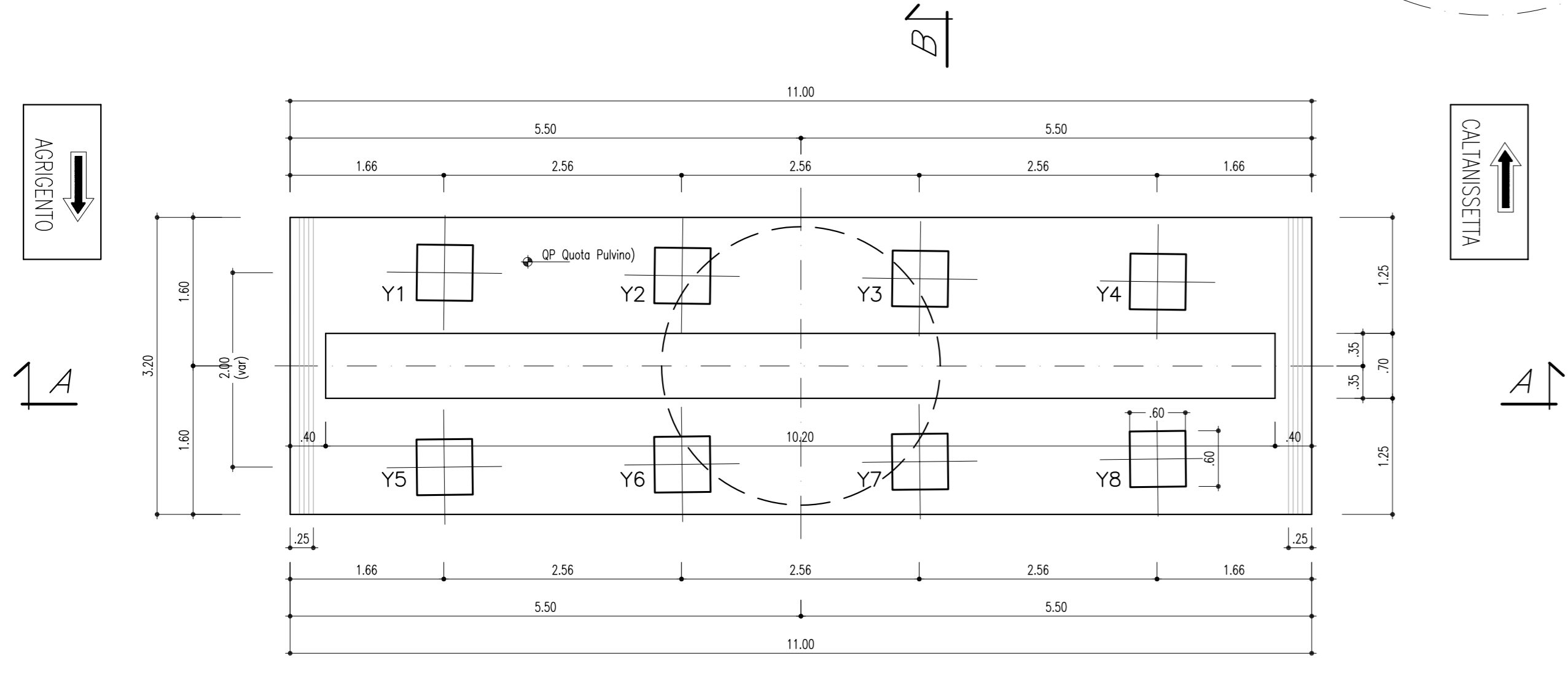
N.B. : I PLINTI DI FONDAZIONE DELLE PILE N°10-11 CARREGGIATA SINISTRA E N°11-12 CARREGGIATA DESTRA SONO RUOTATI RISPETTO ALL'ASSE LONGITUDINALE DEL VIADOTTO. PER IL VALORE DEGLI ANGOLI DI ROTAZIONE, VEDI L'ELABORATO "PIANTA DELLE FONDAZIONI".

PARTICOLARE "A"
(SCALA 1 : 25)



NOTA BENE:
PER LA LUNGHEZZA DEI PALI DI FONDAZIONE VEDI L'ELABORATO: PIANTE DELLE FONDAZIONI

PIANTA DEL PULVINO
(SCALA 1 : 50)



DIREZIONE AGRIGENTO (PISTA SINISTRA)

	Yn (ALTEZZA BAGGIOLO+APPARECCHIO D'APPOGGIO) : ml								ALTEZZA PILE		
	Y1	Y2	Y3	Y4	Y5	Y6	Y7	Y8	Q.Pulv.	A	B
PILA 1 (Prog. 25+192.33)	0.56	0.44	0.32	0.20	0.57	0.45	0.33	0.21	319.36	5.30	6.50
PILA 2 (Prog. 25+223.21)	0.546	0.43	0.315	0.20	0.556	0.44	0.325	0.21	319.25	7.80	9.00
PILA 3 (Prog. 25+254.09)	0.501	0.40	0.30	0.20	0.511	0.41	0.31	0.21	319.13	9.80	11.00
PILA 4 (Prog. 25+285.01)	0.456	0.37	0.285	0.20	0.466	0.38	0.295	0.21	319.02	12.30	13.50
PILA 5 (Prog. 25+315.96)	0.41	0.34	0.27	0.20	0.42	0.35	0.28	0.21	318.90	11.80	13.00
PILA 6 (Prog. 25+346.94)	0.251	0.234	0.217	0.20	0.261	0.244	0.227	0.21	318.76	11.80	13.00
PILA 7 (Prog. 25+377.95)	0.20	0.262	0.325	0.388	0.21	0.272	0.334	0.397	318.41	13.30	14.50
PILA 8 (Prog. 25+409.00)	0.20	0.287	0.374	0.461	0.21	0.297	0.384	0.471	318.21	13.80	15.00
PILA 9 (Prog. 25+440.10)	0.20	0.314	0.428	0.542	0.21	0.324	0.438	0.552	318.00	9.80	11.00
PILA 10 (Prog. 25+471.27)	0.20	0.334	0.468	0.602	0.21	0.344	0.478	0.612	317.80	9.30	10.50
PILA 11 (Prog. 25+502.44)	0.20	0.334	0.468	0.602	0.21	0.344	0.478	0.612	317.62	9.30	10.50
PILA 12 (Prog. 25+533.61)	0.20	0.334	0.468	0.602	0.21	0.344	0.478	0.612	317.38	9.80	11.00
PILA 13 (Prog. 25+564.78)	0.20	0.334	0.468	0.602	0.21	0.344	0.478	0.612	317.07	10.80	12.00
PILA 14 (Prog. 25+595.95)	0.20	0.334	0.468	0.602	0.21	0.344	0.478	0.612	316.69	12.80	14.00
PILA 15 (Prog. 25+627.12)	0.20	0.334	0.468	0.602	0.24	0.374	0.508	0.642	316.24	14.20	13.00
PILA 16 (Prog. 25+658.29)	0.20	0.334	0.468	0.602	0.25	0.384	0.518	0.652	315.73	11.80	13.00
PILA 17 (Prog. 25+689.46)	0.20	0.334	0.468	0.602	0.25	0.384	0.518	0.652	315.16	9.30	10.50
PILA 18 (Prog. 25+720.63)	0.20	0.334	0.468	0.602	0.25	0.384	0.518	0.652	314.52	8.30	9.50



**CORRIDOIO PLURIMODALE TIRRENICO-NORD EUROPA
ITINERARIO AGRIGENTO -CALTANISSETTA-A19**
S.S. N° 640 "DI PORTO EMPEDOCLE"
AMMODERNAMENTO E ADEGUAMENTO ALLA CAT. B DEL D.M. 5.11.2001
Dal km 44+000 allo svincolo con l'A19

PROGETTO DEFINITIVO

GRUPPO DI PROGETTAZIONE	I RESPONSABILI DI PROGETTO	
ATI: TECHNITAL s.p.a. (mandataria) S.I.S. Studio di Ingegneria Stradale s.r.l. INFRATEC s.r.l Consulting Engineering PROGIN s.p.a.	Dott. Ing. M. Raccosta Ordine Ing. Verona n° A1665 Prof. Ing. A. Bevilacqua Ordine Ing. Palermo n° 4058 Dott. Ing. M. Carino Ordine Ing. Agrigento n° A628 Dott. Ing. N. Troccoli Ordine Ing. Potenza n° 836 Dott. Ing. S. Esposito Ordine Ing. Roma n° 20837	
	IL GEOLOGO	
	INTEGRAZIONE PRESTAZIONI SPECIALISTICHE	Dott. Ing. M. Raccosta
VISTO: IL RESPONSABILE DEL PROCEDIMENTO	VISTO: IL RESPONSABILE DEL SERVIZIO PROGETTAZIONE	DATA
Dott. Ing. Massimiliano Fidenzi	Dott. Ing. Antonio Valente	PROTOCOLLO

OPERE D'ARTE MAGGIORI - VIADOTTI
OPERE SULL'ASSE PRINCIPALE
VIADOTTO ARENELLA III
CARPENTERIA PILE CARREGGIATA SX.

CODICE PROGETTO	NOME FILE	REVISIONE	FOGLIO	SCALA:
L0407B D 0501	P01V114STRCP03A.pdf	A	01 di 01	1:50 1:25
D				
C				
B				
A	EMISSIONE	Ottobre 2006	P. Polani	F. Arciuli
REV.	DESCRIZIONE	DATA	VERIFICATO RESP. TECNICO	APPROVATO RESP. DI SETTORE