

# Elettrodotto aereo 380 kV S.E. Bisaccia - S.E. Deliceto e Opera Connessa

- Nuova linea elettrica 380 kV
- Nuova linea elettrica 150 kV
- Linea elettrica esistente
-  Stazioni elettriche
- Sostegni nuova linea
- × Sostegni linea da demolire
- Sostegni esistenti

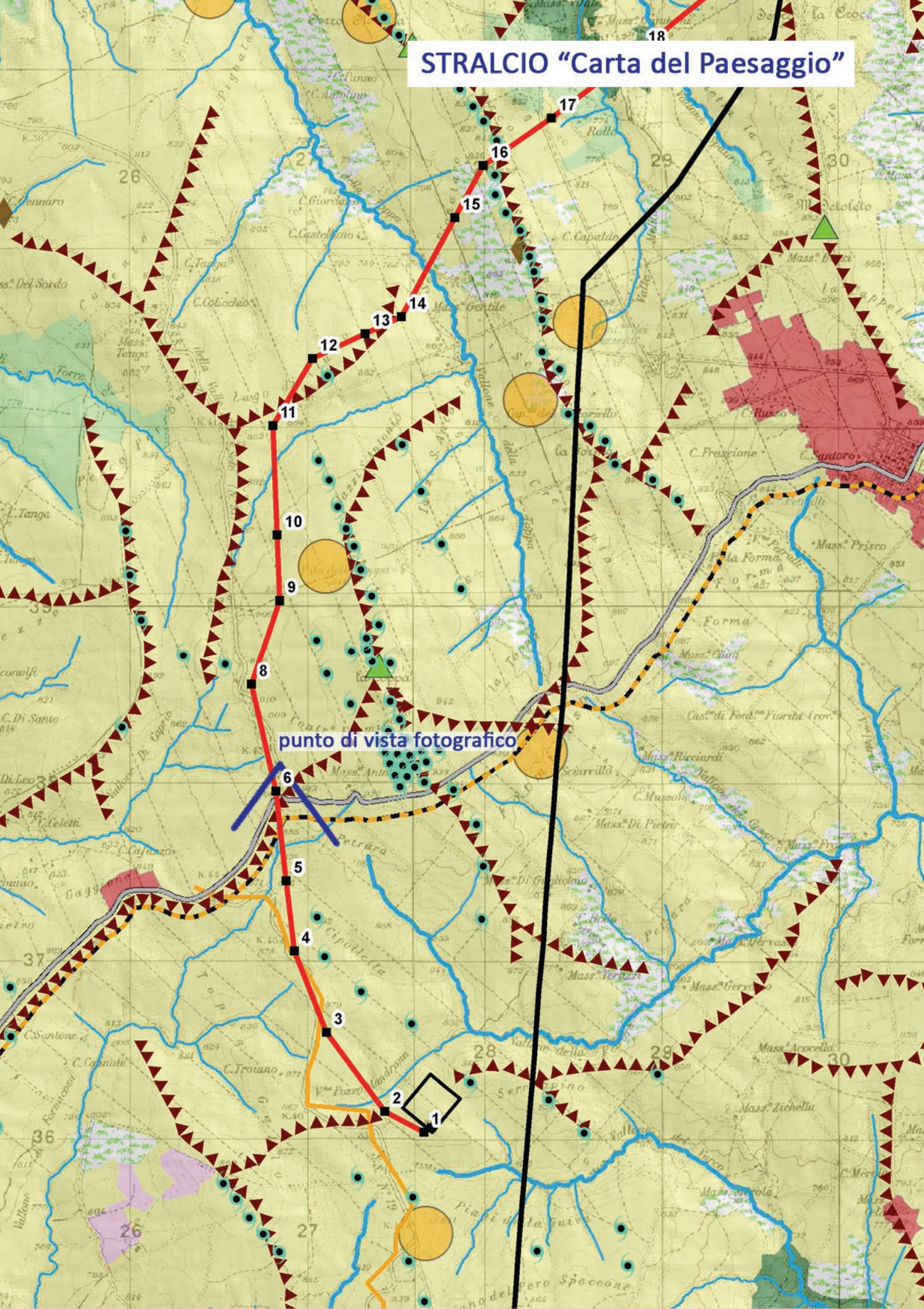
REVISIONI						
	01	15/05/2013	REV.01	Arch. F. Zaccara	L. Di Tullio ING-CRE-ASA	N. Rivabene ING-CRE-ASA
	N.	DATA	DESCRIZIONE	ELABORATO	VERIFICATO	APPROVATO

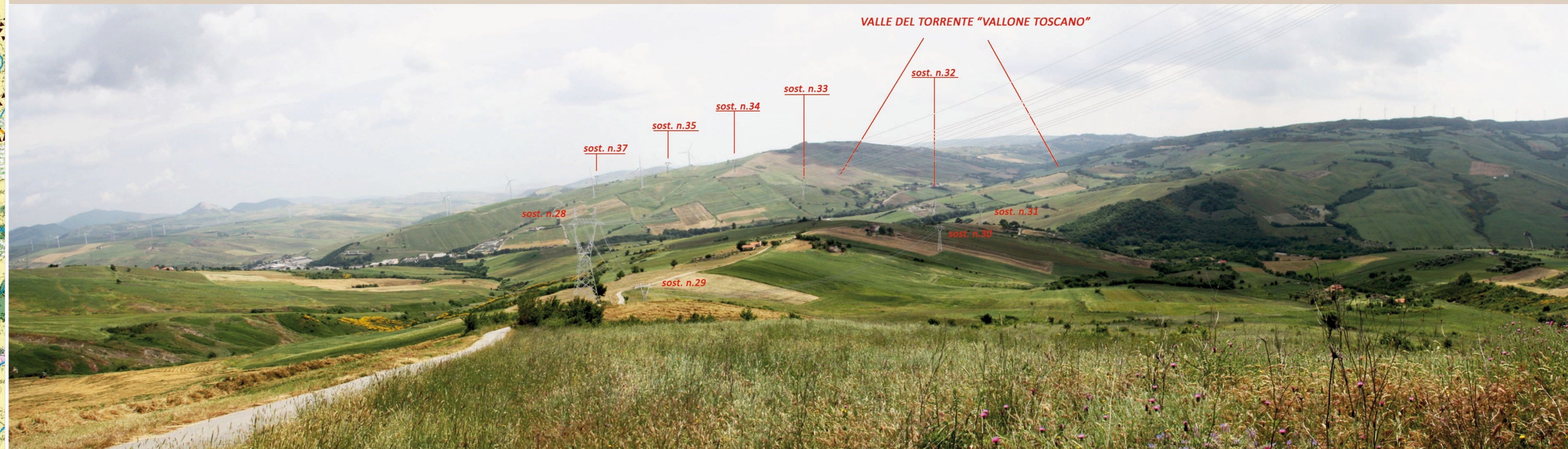
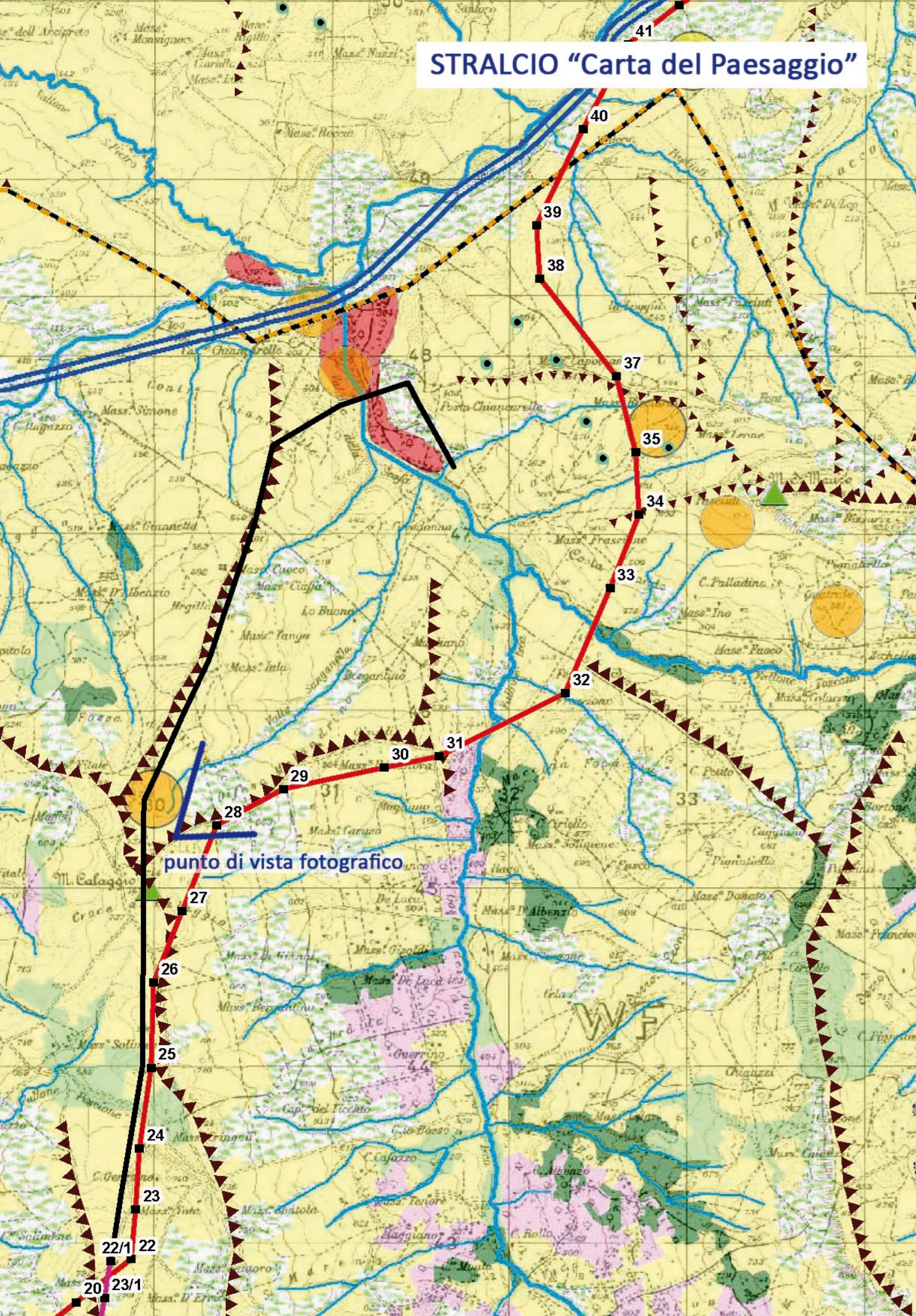
TIPOLOGIA DELL'ELABORATO	CODICE DELL'ELABORATO	 T E R N A   G R O U P
<b>PLANIMETRIA</b>	<b>DEFS07002BASA000004-12</b>	
PROGETTO	<p><b><u>Elettrodotto a 380 kV in semplice terna</u></b>  <b><u>"BISACCIA-DELICETO" e Opera Connessa</u></b></p> <p><b>RELAZIONE PAESAGGISTICA</b></p> <p><b>Fotoinserimenti</b></p>	
RICAVATO DALLA DOC. TERNA		
CLASSIFICAZIONE DI SICUREZZA		

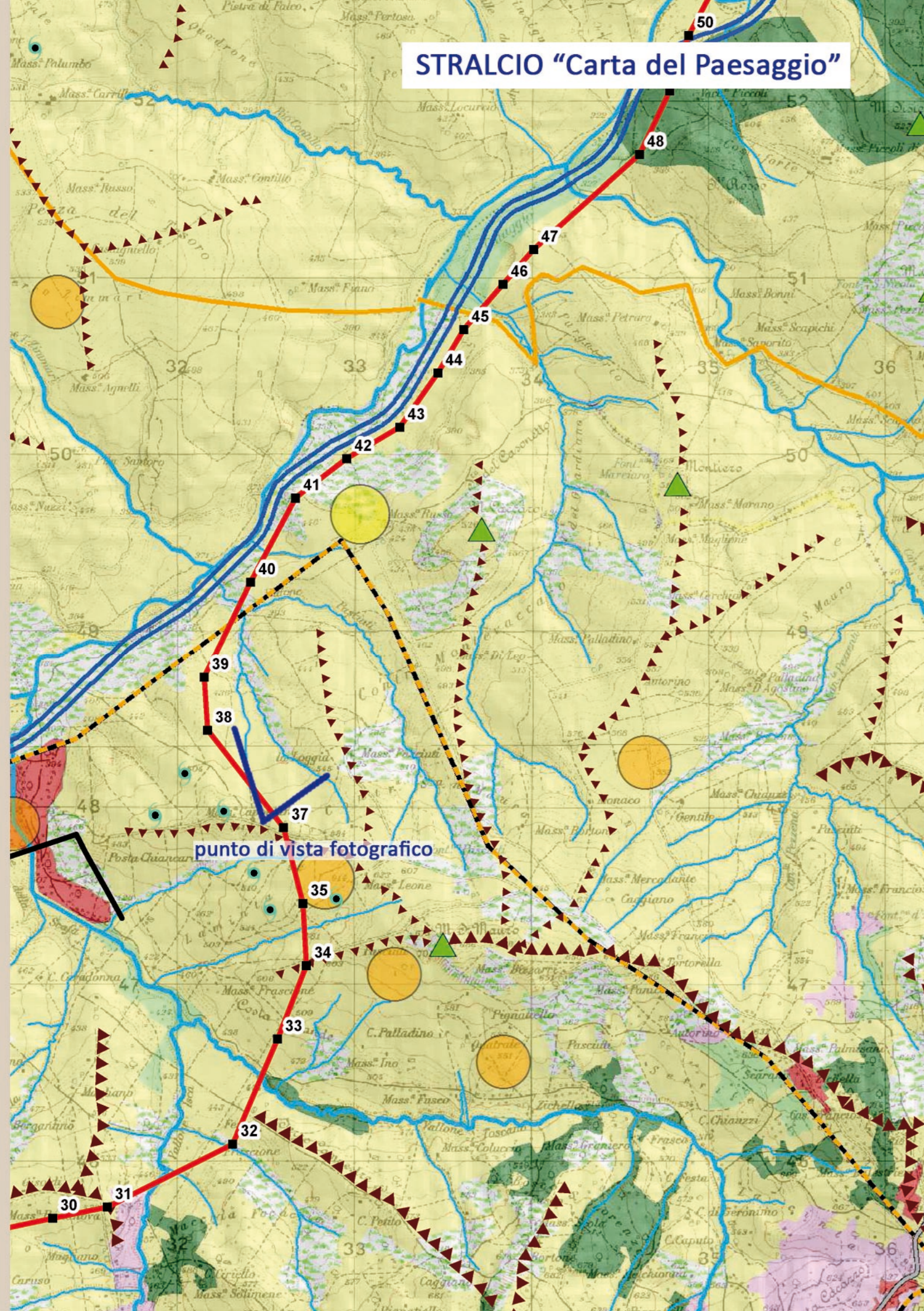
NOME DEL FILE	SCALA CAD	FORMATO	SCALA	FOGLIO
DEFS07002BASA000004-12.PDF	1 unità = CAD	-	-	-

Questo documento contiene informazioni di proprietà Terna Rete Italia S.p.A. e deve essere utilizzato esclusivamente dal destinatario in relazione alle finalità per le quali è stato ricevuto. E' vietata qualsiasi forma di riproduzione o di divulgazione senza l'esplicito consenso di Terna Rete Italia S.p.A.

This document contains information proprietary to Terna Rete Italia S.p.A. and it will have to be used exclusively for the purposes for which it has been furnished. Whichever shape of spreading or reproduction without the written permission of Terna Rete Italia S.p.A. is prohibit.

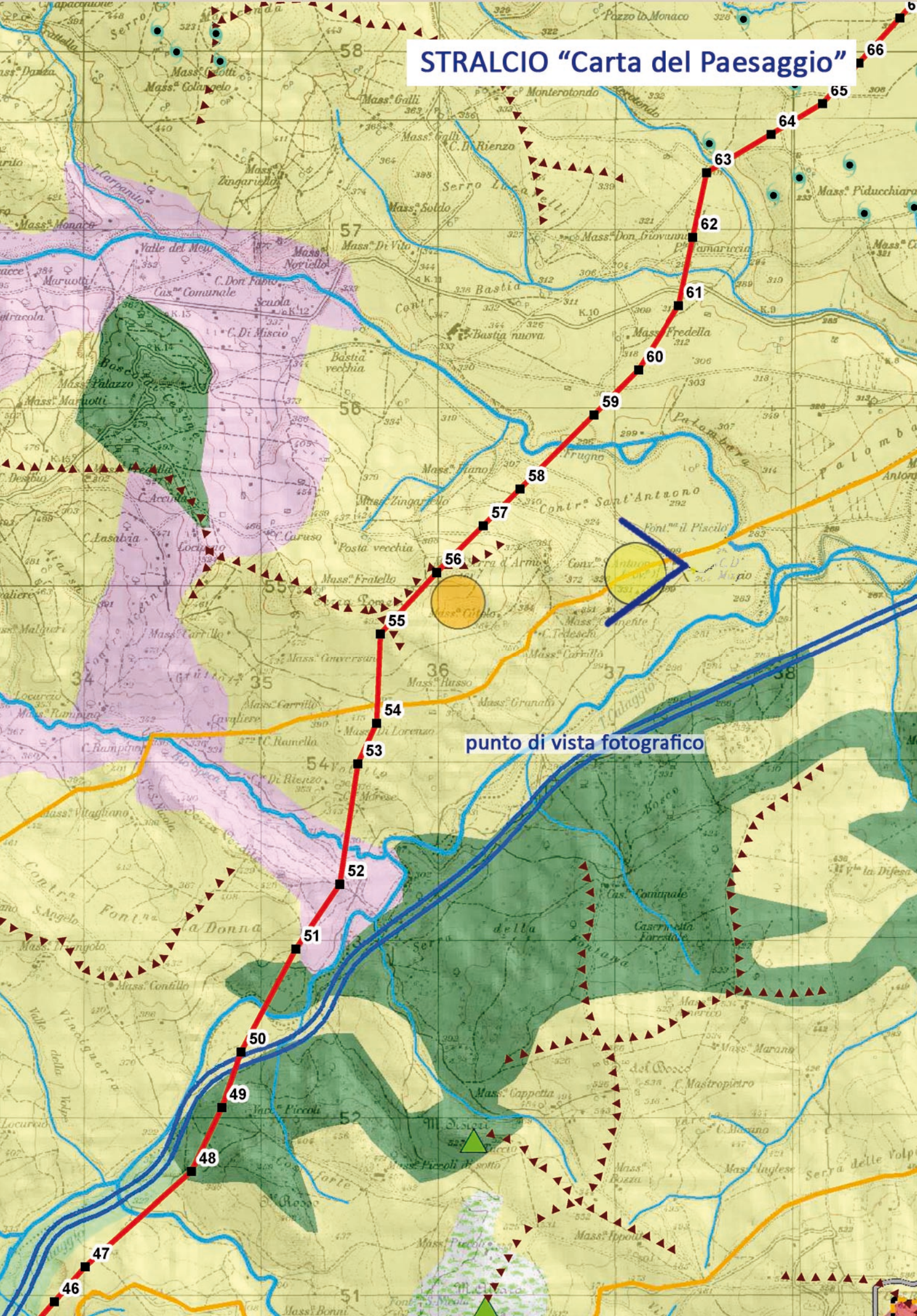








# STRALCIO "Carta del Paesaggio"



## COMPLESSO CONVENTUALE DI SANT'ANTUONO

sost. n. 56

sost. n. 57

sost. n. 58

