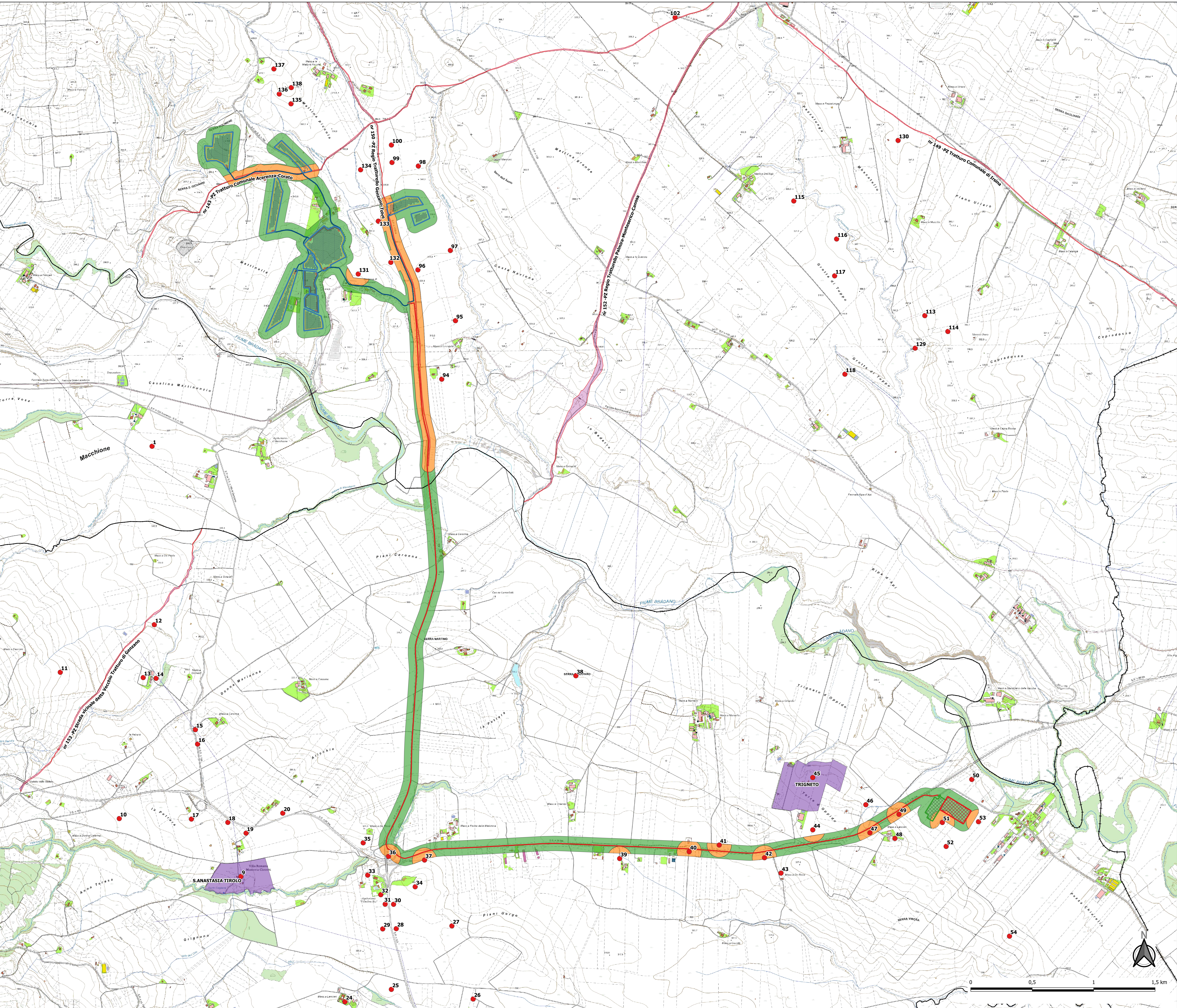


Legenda

- SITI NOTI DA BIBLIOGRAFIA
- ▭ AREE D'IMPIANTO
- ⊠ STAZIONE ELETTRICA TERNA
- ⊠ STAZIONE ELETTRICA UTENTE
- ▭ TRACKER
- ▭ CABINE DI CAMPO
- ▭ VIABILITA'
- ▭ CAVIDOTTO ESTERNO
- ▭ CAVIDOTTO INTERNO
- ▭ comune_aree
- ▭ Beni-Archeologici-Tratturi-art-10
- beni_interesse_archeologico_art_10Polygon
- ▭ D.Lgs.42/2004 Artt. 45
- ▭ D.Lgs.42/2004 Artt. 10-13
- beni_monumentali_art_10Polygon
- ▭ art. 10 D.lgs 42/2004
- ▭ art. 45 D.lgs 42/2004
- POTENZIALE ARCHEOLOGICO
- ▭ Medio
- ▭ Basso
- CTR Raster






REGIONE BASILICATA PROVINCIA DI POTENZA



COMUNE DI GENZANO DI LUCANIA

**PARCO AGRO - FOTOVOLTAICO DELLA POTENZA
DI 19.972,68 kW IN LOCALITA' SERRA SPINA
IN AGRO DI GENZANO DI LUCANIA/OPPIDO LUCANO (PZ)**

AUTORIZZAZIONE UNICA ai sensi del D.Lgs.29 Dicembre 2003, n. 387

PROGETTO DEFINITIVO

<i>Proponente</i>	MAMILITE NEW ENERGY S.r.l. Piazza Cavour 19 - 00193 ROMA (RM) C.F./P.IVA 16616591001 e_mail pec: mamiliteenergy srl@legalmail.it
<i>Progettazione</i>	Dott. BRUSCELLA Antonio Piazza Aldeide De Gasperi, 27 - 85100 POTENZA (PZ) P.IVA 01705760765 Tel. +39 3465869582 e_mail antonio Bruscella@hotmail.com
<i>Formato</i> A4.5	Carta del potenziale archeologico

Data Approvazione: Maggio 2022
Rev. n° 1

