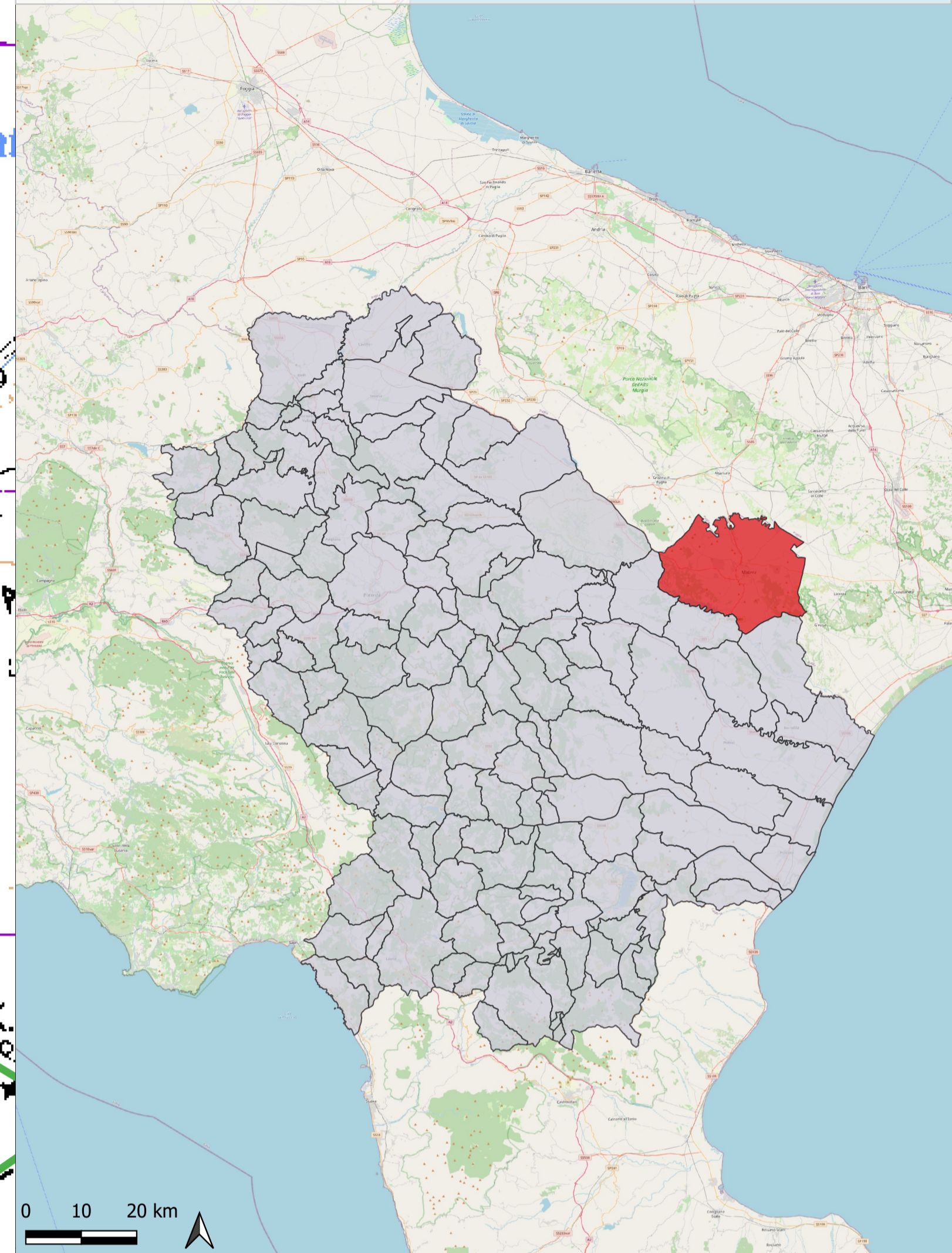


- LEGENDA**
- LAYOUT
 - Layout
 - Tracciato del cavidotto
 - Cabina di raccolta
 - BASI
 - Limiti comunali
 - bacini aree allagabili
 - 1
 - 2
 - 3
 - 4
 - 5
 - 6

KEYMAP



REGIONE BASILICATA **COMUNE DI MATERA** **PROVINCIA DI MATERA**

PROGETTO DEFINITIVO

Impianto di produzione di energia elettrica da fonte eolica "Serra Brizzolina" di potenza nominale pari a 47.6 MW

Titolo elaborato

A.16.a.12 - Corografia dei bacini

Codice elaborato

F0533AT04A

Scala

1:10.000

Reproduzione e consegna a terzi solo dietro specifica autorizzazione

Progettazione

F4 Ingegneria srl
Via Di Giura - Centro Direzionale, 85100 Potenza
Tel: +39 0971 1944797 - Fax: +39 0971 55452
www.f4ingegneria.it - f4ingegneria@pec.it

Il Diretto Tecnico
(Ing. Giovanni Di Santo)

Società certificata secondo le norme UNI-EN-ISO 9001:2015 e UNI-EN-ISO 14001:2015 per l'erogazione di servizi di ingegneria nei settori: civile, idraulica, acustica, energia, ambiente (settore IAF: 34)

Gruppo di lavoro

Dott. For. Luigi ZUCCARO
Ing. Giuseppe MANZI
Ing. Flavio TRIANI
geom. Nicola DEMA
Ing. Gerardo Giuseppe SCAVONE
Arch. Gaia TELESCA
Ing. Jr. Daniele GERARDI
Dott. For. Francesco NIGRO

Consulenze specialistiche:

Committente

APOLLO Wind srl
Via della Stazione 7 39100 Bolzano (Bz)

Data	Descrizione	Redatto	Verificato	Approvato
Giugno 2023	Prima emissione	MNA	LZU	GDS

File sorgente: F0533AT04A_A.16.a.12 - Corografia dei bacini.ags