

**Impianto eolico "Serra Brizzolina"**

- Layout
- - - Tracciato del cavodotto
- - - Cavo AT
- Limiti comunali
- ▨ Connessione
- ▨ Ampl. RTN
- ▨ Cabina di raccolta
- ▨ Opere civili fase di montaggio
- ▨ Adeguamento viabilità
- ▨ Area di sorvolo
- ▨ Manutenzione manto stradale
- ▨ Piazzola di montaggio
- ▨ Scarpata
- ▨ Viabilità
- ▨ BESS





**PROGETTO DEFINITIVO**

Impianto di produzione di energia elettrica da fonte eolica "Serra Brizzolina" di potenza nominale pari a 47.6MW

Titolo elaborato

Codice elaborato

**A.16.a.13.2 - Planimetria generale della sistemazione della fase di cantiere [1di3]**

Scala: **1:5.000**

Reproduzione o consegna a terzi solo dietro specifica autorizzazione

---

**Progettazione**



**F4 Ingegneria srl**  
Via Di Giura - Centro Direzionale, 85100 Potenza  
Tel: +39 0971 1944797 - Fax: +39 0971 55452  
www.f4ingegneria.it - f4ingegneria@pec.it

Il Direttore Tecnico  
(ing. Giovanni DI SANTO)



Gruppo di lavoro

Dott. For. Luigi ZUCCARO  
Ing. Giuseppe MANCI  
Ing. Flavio TRIANI  
geom. Nicola DEMA  
Ing. Gerardo Giuseppe SCAVONE  
Arch. Gaia TELESCA  
Ing. Jr Daniele GERARDI  
Dott. For. Francesco NIGRO

---




Società certificata secondo le norme UNI-EN ISO 9001:2015 per l'erogazione di servizi di ingegneria nei settori: civile, idraulica, acustica, energia, ambiente (settore IAF: 34).

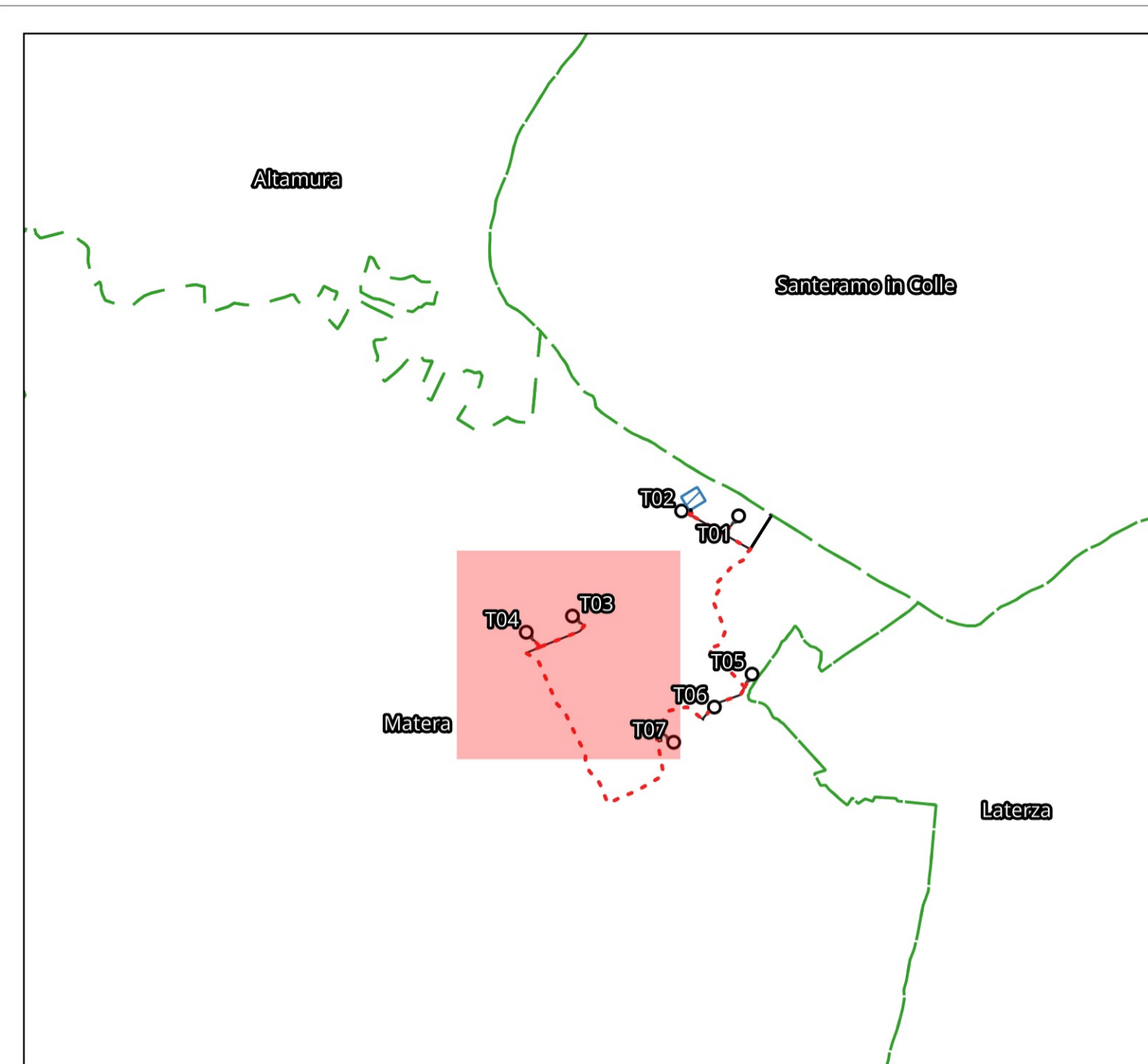
---

**Committente**

**APOLLO Wind srl**  
Via della Stazione 7 39100 Bolzano (Bz)

Data	Descrizione	Redatto	Verificato	Approvato
Giugno 2023	Prima emissione	FTR	LZU	GDS

File sorgente: F0533AT06A\_A.16.a.13.2 - Planimetria generale della sistemazione della fase di cantiere.qgs



**Impianto eolico "Serra Brizzolina"**

- Layout
- Tracciato del caviodotto
- Limiti comunali
- Opere civili fase di montaggio
- Area di sorvolo
- Piazzola di montaggio
- Scarpata
- Viabilità
- Area di cantiere





**PROGETTO DEFINITIVO**

Impianto di produzione di energia elettrica da fonte eolica "Serra Brizzolina" di potenza nominale pari a 47.6MW

Titolo elaborato

Codice elaborato  
**F0533AT06A**

**A.16.a.13.2 - Planimetria generale della sistemazione della fase di cantiere [2di3]**

Scala  
**1:5.000**

Reproduzione e consegna a terzi solo dietro specifica autorizzazione

---

**Progettazione**



**F4 Ingegneria srl**  
Via Di Giura - Centro Direzionale, 85100 Potenza  
Tel: +39 0971 1944797 - Fax: +39 0971 55452  
www.f4ingegneria.it - f4ingegneria@pec.it

Il Direttore Tecnico  
(Ing. Giovanni DI SANTO)



Gruppo di lavoro

Dott. For. Luigi ZUCCARO  
Ing. Giuseppe MANZI  
Ing. Flavio TRIANI  
geom. Nicola DEMA  
Ing. Gerardo Giuseppe SCAVONE  
Arch. Gaia TELESCA  
Ing. Jr Daniele GERARDI  
Dott. For. Francesco NIGRO

---



Società certificata secondo le norme UNI-EN ISO 9001:2015 per l'erogazione di servizi di ingegneria nei settori: civile, idraulica, acustica, energia, ambiente (settore IAF: 34).

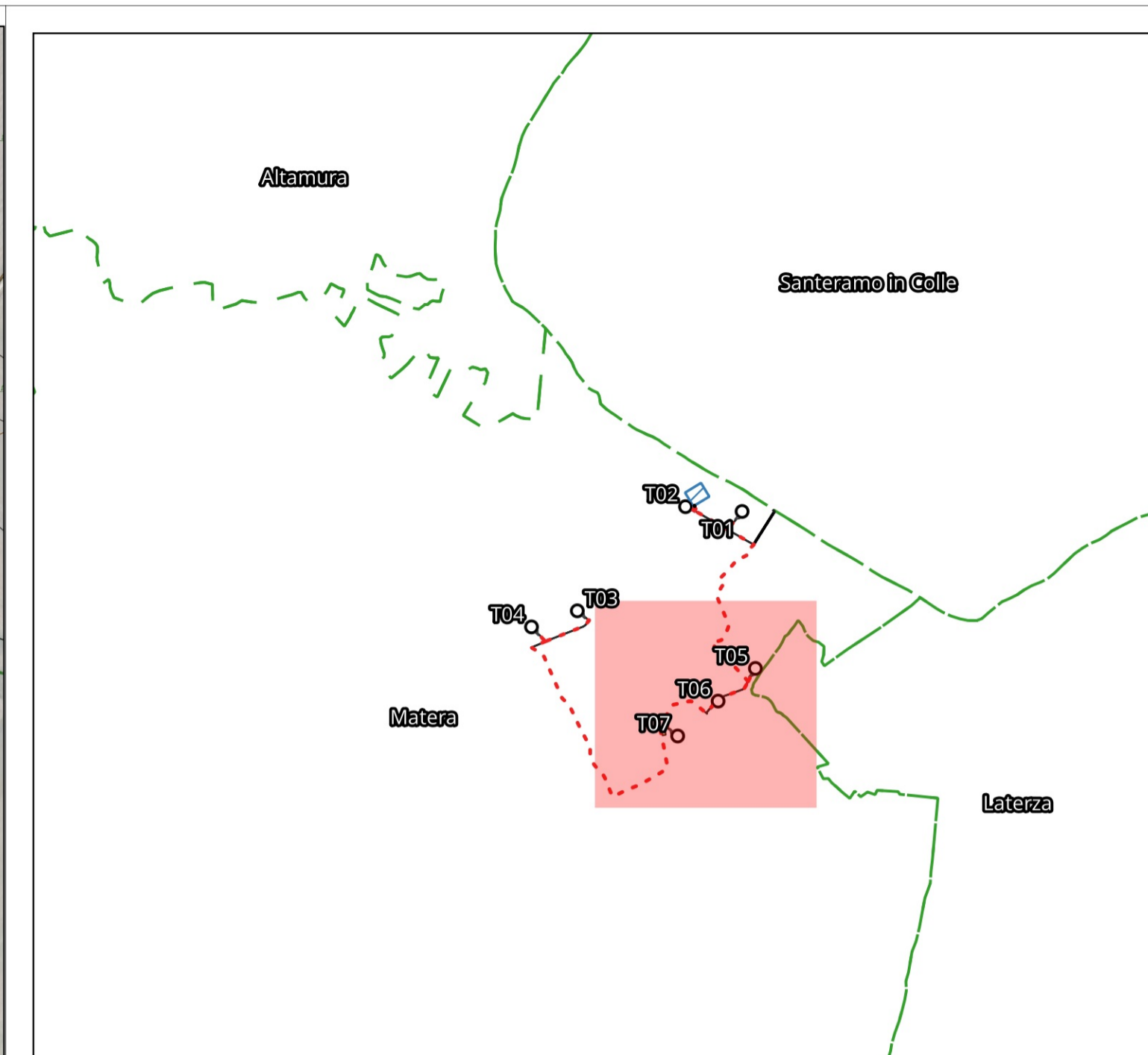
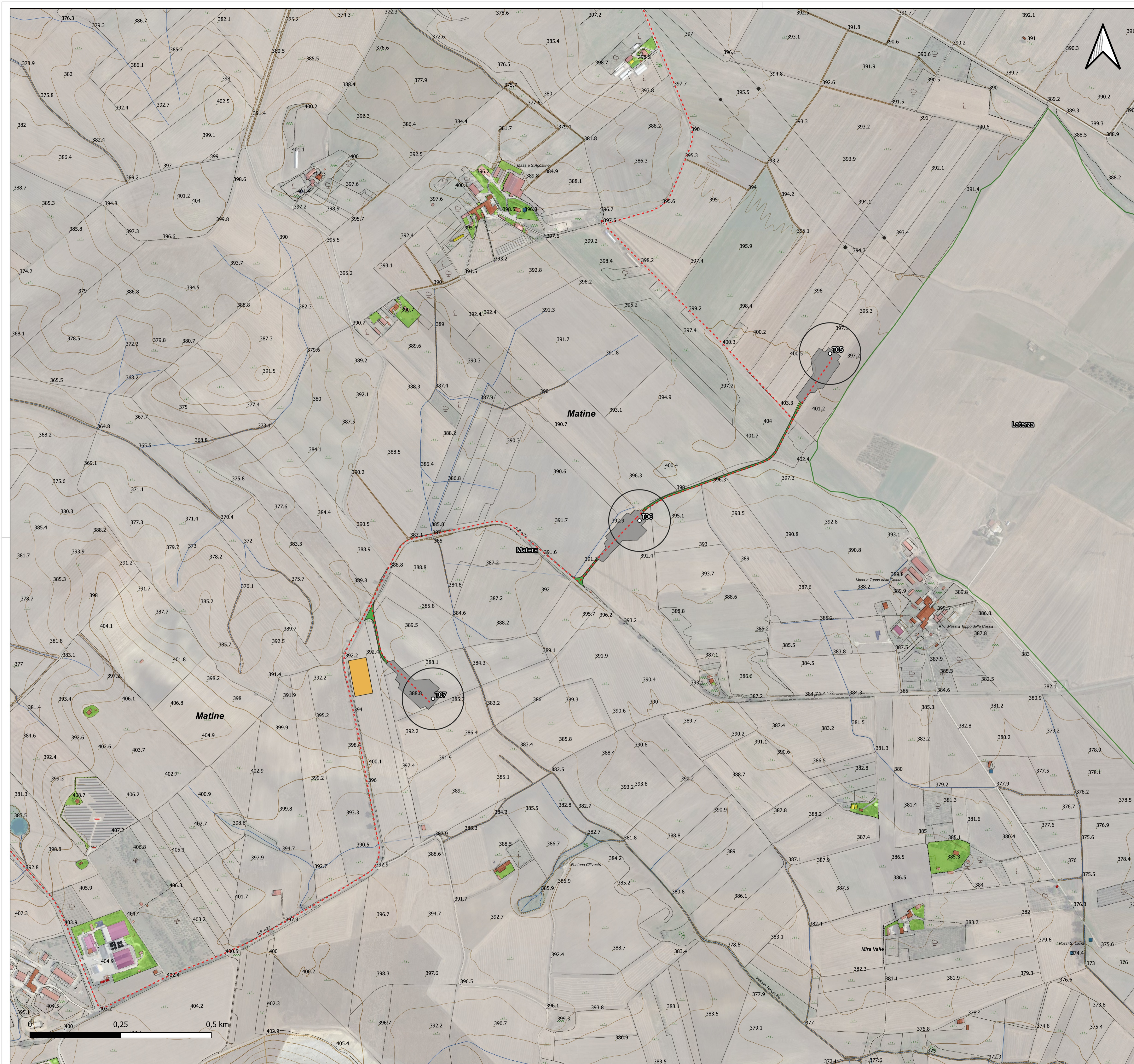
---

**Committente**

**APOLLO Wind srl**  
Via della Stazione 7 39100 Bolzano (Bz)




Data	Descrizione	Redatto	Verificato	Approvato
Giugno 2023	Prima emissione	FTR	LZU	GDS

File sorgente: F0533AT06A\_A.16.a.13.2 - Planimetria generale della sistemazione della fase di cantiere.qgs



**Impianto eolico "Serra Brizzolina"**

○ Layout	Operi civili fase di montaggio
- - - Tracciato del cavodotto	- - - Adeguamento viabilità
- - - Cavo AT	□ Area di sorvolo
— Limiti comunali	▨ Manutenzione manto stradale
— Connessione	■ Piazzola di montaggio
▨ Ampl. RTN	■ Scarpata
▨ Cabina di raccolta	■ Viabilità
	■ Area di cantiere

**PROGETTO DEFINITIVO**

Impianto di produzione di energia elettrica da fonte eolica "Serra Brizzolina" di potenza nominale pari a 47.6MW

Titolo elaborato

Codice elaborato  
**F0533AT06A**


**A.16.a.13.2 - Planimetria generale della sistemazione della fase di cantiere [3di3]**

Scala  
**1:5.000**

Riproduzione e consegna a terzi solo dietro specifica autorizzazione


---

**Progettazione**





**F4 Ingegneria srl**  
Via Di Giura - Centro Direzionale, 85100 Potenza  
Tel: +39 0971 1944797 - Fax: +39 0971 55452  
www.f4ingegneria.it - f4ingegneria@pec.it

Il Direttore Tecnico  
(ing. Giovanni DI SANTO)



Gruppo di lavoro  
Dott. For. Luigi ZUCCARO  
Ing. Giuseppe MANZI  
Ing. Flavio TRIANI  
geom. Nicola DEMA  
Ing. Gerardo Giuseppe SCAVONE  
Arch. Gaia TELESCA  
Ing. Jr Daniele GERARDI  
Dott. For. Francesco NIGRO

Società certificata secondo le norme UNI-EN ISO 9001:2015 per l'erogazione di servizi di ingegneria nei settori: civile, idraulica, acustica, energia, ambiente (settore IAF: 34).

---

**Committente**

**APOLLO Wind srl**  
Via della Stazione 7 39100 Bolzano (Bz)

Data	Descrizione	Redatto	Verificato	Approvato
Giugno 2023	Prima emissione	FTR	LZU	GDS

File sorgente: F0533AT06A\_A.16.a.13.2 - Planimetria generale della sistemazione della fase di cantiere.qgs