

REGIONE BASILICATA **COMUNE DI MATERA** **PROVINCIA DI MATERA**

PROGETTO DEFINITIVO

Impianto di produzione di energia elettrica da fonte eolica "Serra Brizzolina" di potenza nominale pari a 47.6MW

Titolo elaborato

A.17.13_A.16.a.4_A.16.d.1 - Carta dei vincoli, Buffer 50Htot

Codice elaborato

F0533BT05A

Scala

1:50.000

Reproduzione o consegna a terzi solo dietro specifica autorizzazione

Progettazione

F4 ingegneria srl
Via Di Giura - Centro Direzionale, 85100 Potenza
Tel: +39 0971 1944797 - Fax: +39 0971 55452
www.f4ingegneria.it - f4ingegneria@pec.it

Il Direttore Tecnico
(ing. Giovanni DI SANTO)

Gruppo di lavoro

Dott. For. Luigi ZUCCARO
Ing. Giuseppe MANZI
Ing. Flavio TRIANI
geom. Nicola DEMA
Ing. Gerardo Giuseppe SCAVONE
Arch. Gaia TELESCA
Ing. jr Daniele GERARDI
Dott. For. Francesco NIGRO

Committente

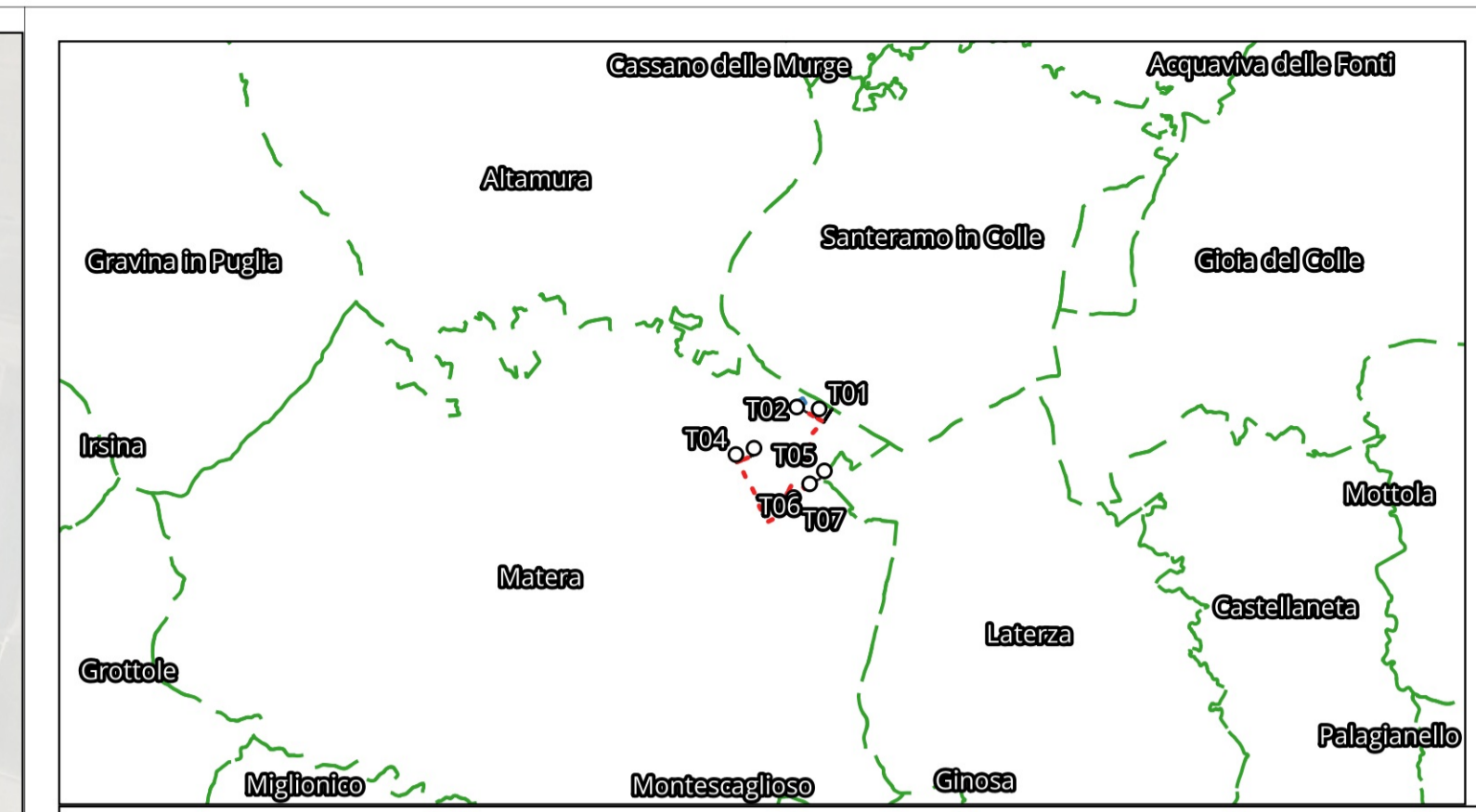
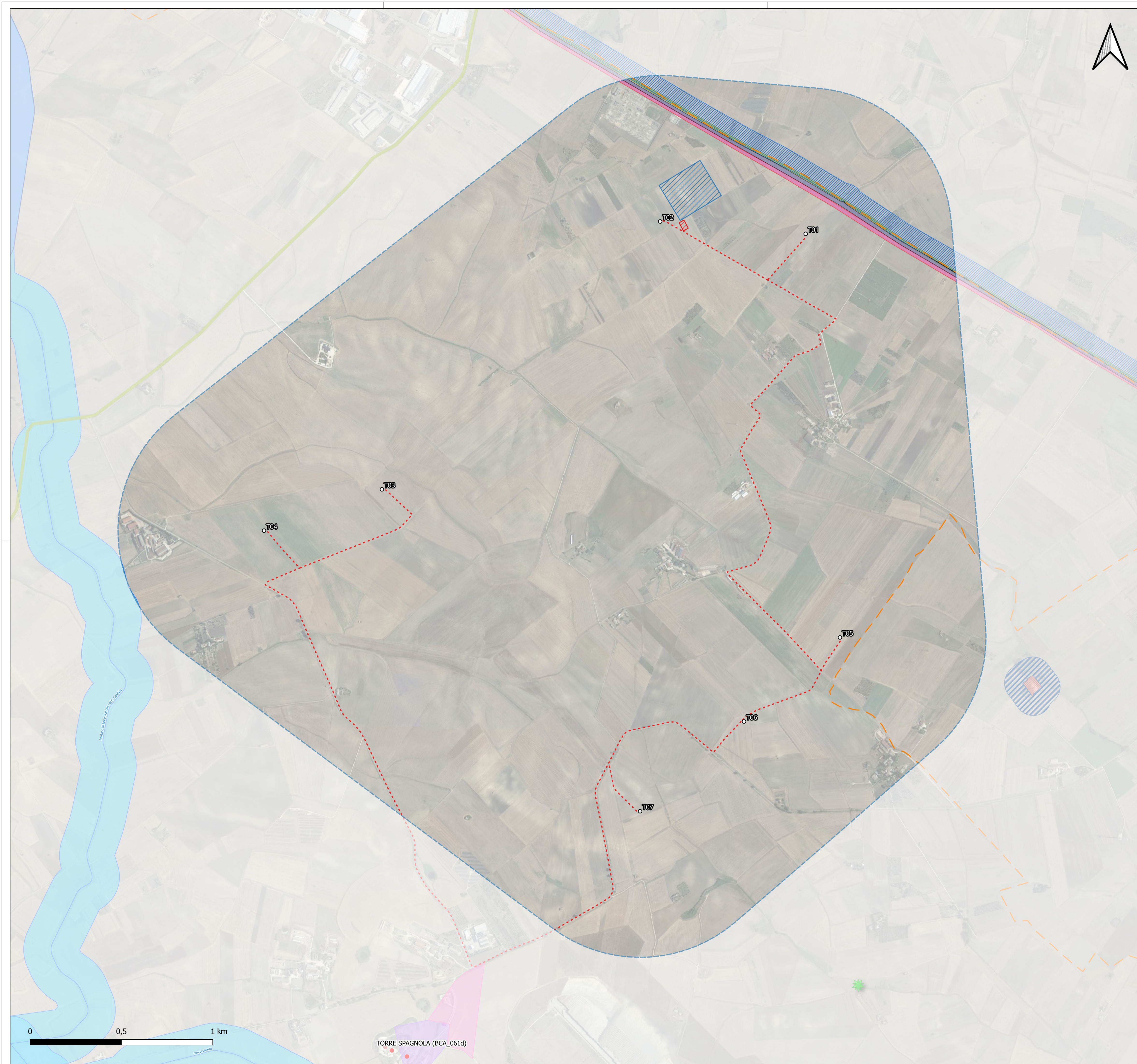
APOLLO Wind srl
Via della Stazione 7 39100 Bolzano (Bz)

AENOR **UNI EN**

Società certificata secondo le norme UNI-EN ISO 9001:2015 per l'erogazione di servizi di ingegneria nei settori: civile, idraulica, acustica, energia, ambiente (settore IAF: 34).

Data	Descrizione	Redatto	Verificato	Approvato
Giugno 2023	Prima emissione	FTR	LZU	GDS

File sorgente: F0533BT05A_A.17.13_A.16.a.4_A.16.d.1 - Carta dei vincoli. ags



Impianto eolico "Serra Brizzolina"

Area parco

Concessione

Vincoli in rete

FFRR Puglia

6.1.2 Componenti idrologiche

6.3.1 Componenti culturali e ineditative

6.3.2 Componenti dei valori paesaggistici

Art. 10, 15 - Beni monumentali

Art. 10, 13, 45 - Beni archeologici

Art. 142, c.1, lett. c - Rioni, torrenti, corsi d'acqua di cui al R.D. 1775/1913

Art. 142, c.1, lett. c - Rioni, torrenti, corsi d'acqua di cui al R.D. 1775/1913 (Buffer 150m)

Art. 142, c.1, lett. m - Zone di int. archeologico (ope legis)

Art. 143, c.1, lett. a - Alberi monumentali

Google Satellite

PROGETTO DEFINITIVO

Impianto di produzione di energia elettrica da fonte eolica "Serra Brizzolina" di potenza nominale pari a 47.6MW

Titolo elaborato

A.17.13_A.16.a.4_A.16.d.1 - Carta dei vincoli, Area parco

Codice elaborato

F0533BT05A

Scala

1:10.000

Reproduzione o consegna a terzi solo dietro specifica autorizzazione

Progettazione

F4 Ingegneria srl
Via Di Giura - Centro Direzionale, 85100 Potenza
Tel: +39 0971 1944797 - Fax: +39 0971 55452
www.f4ingegneria.it - f4ingegneria@pec.it

Il Direttore Tecnico
(ing. Giovanni DI SANTO)

Società certificata secondo le norme UNI-EN ISO 9001:2015 per l'erogazione di servizi di ingegneria nei settori: civile, idraulica, acustica, energia, ambiente (settore IAF: 34).

Gruppo di lavoro

Dott. For. Luigi ZUCCARO
Ing. Giuseppe MANCI
Ing. Flavio TRIANI
geom. Nicola DEMA
Ing. Gerardo Giuseppe SCAVONE
Arch. Gaia TELESCA
Ing. jr Daniele GERARDI
Dott. For. Francesco NIGRO

Committente

APOLLO Wind srl
Via della Stazione 7 39100 Bolzano (Bz)

Data	Descrizione	Redatto	Verificato	Approvato
Giugno 2023	Prima emissione	FTR	LZU	GDS

File sorgente: F0533BT05A_A.17.13_A.16.a.4_A.16.d.1 - Carta dei vincoli. qgs