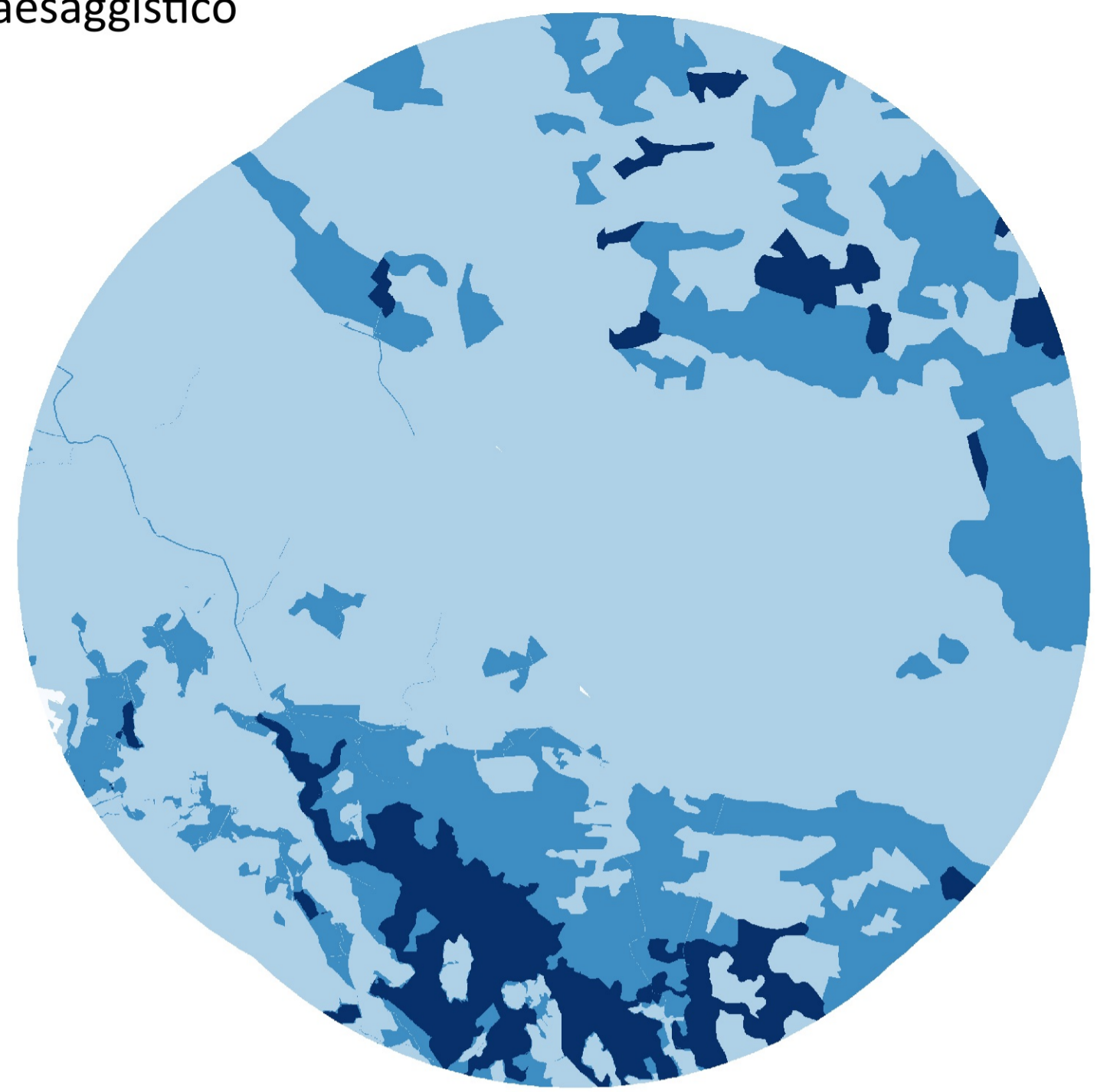
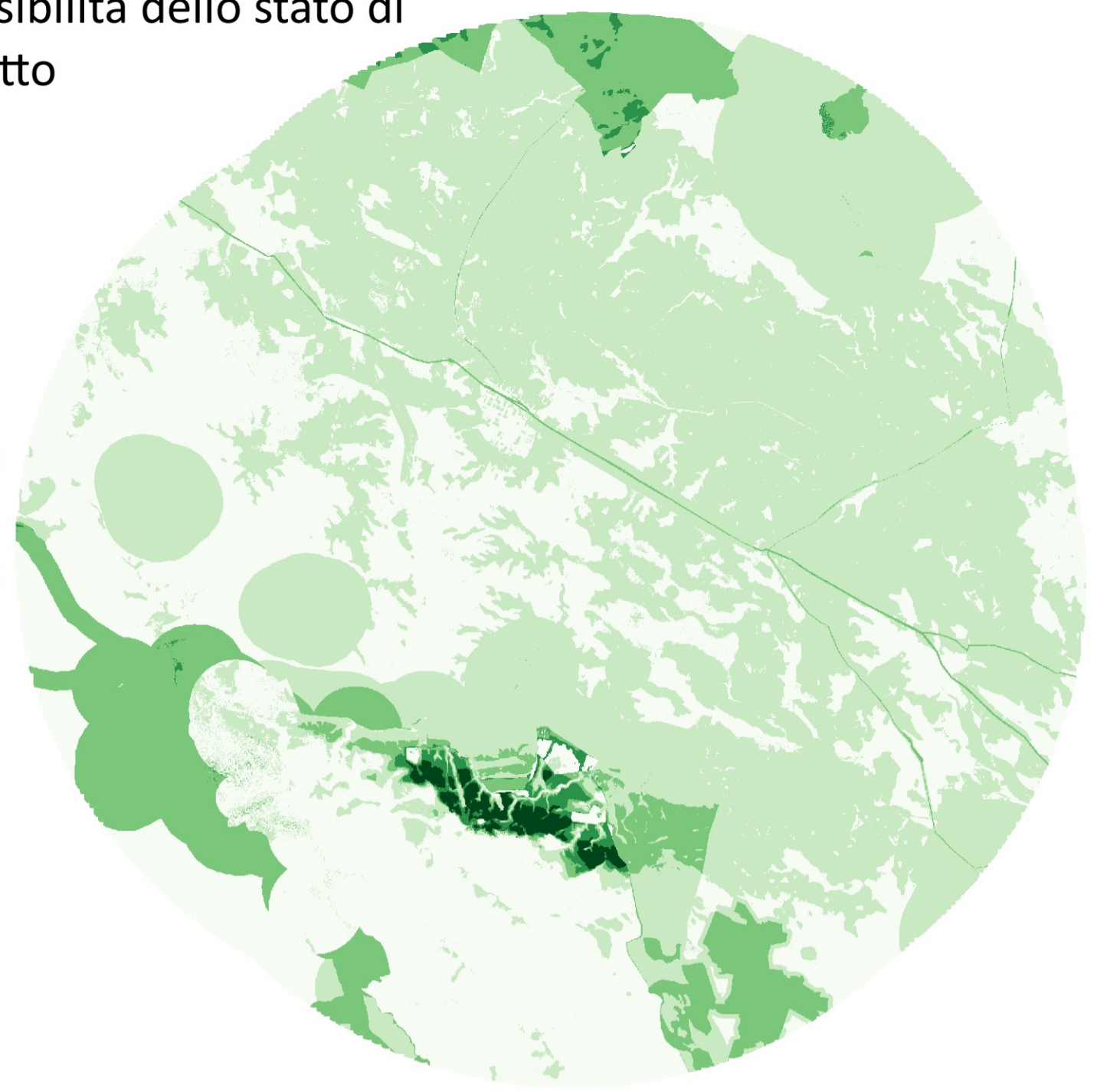


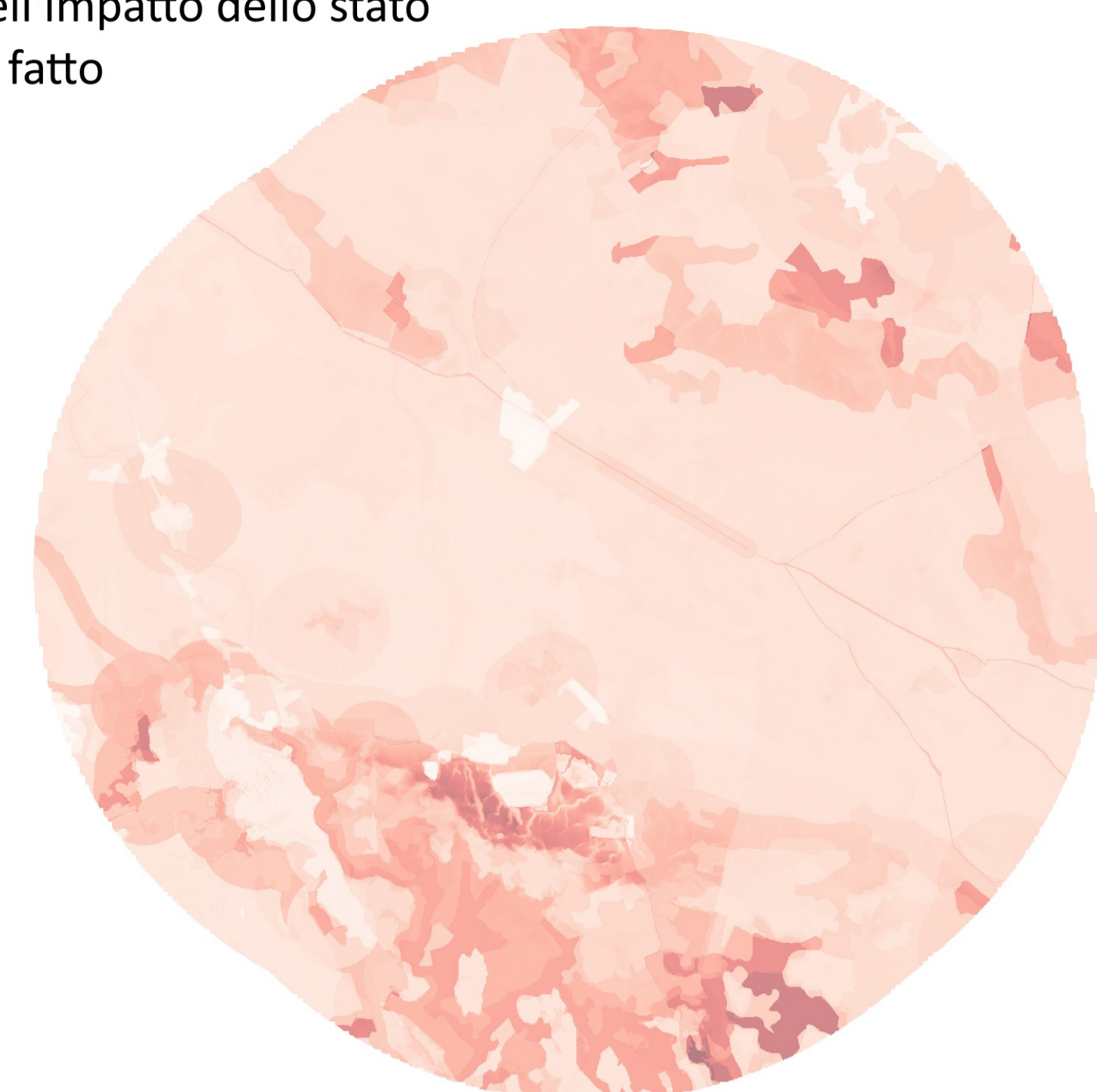
Mappa 1: Valore Paesaggistico



Mappa 2: Indice di visibilità dello stato di fatto



Mappa 3: Mappa dell'impatto dello stato di fatto

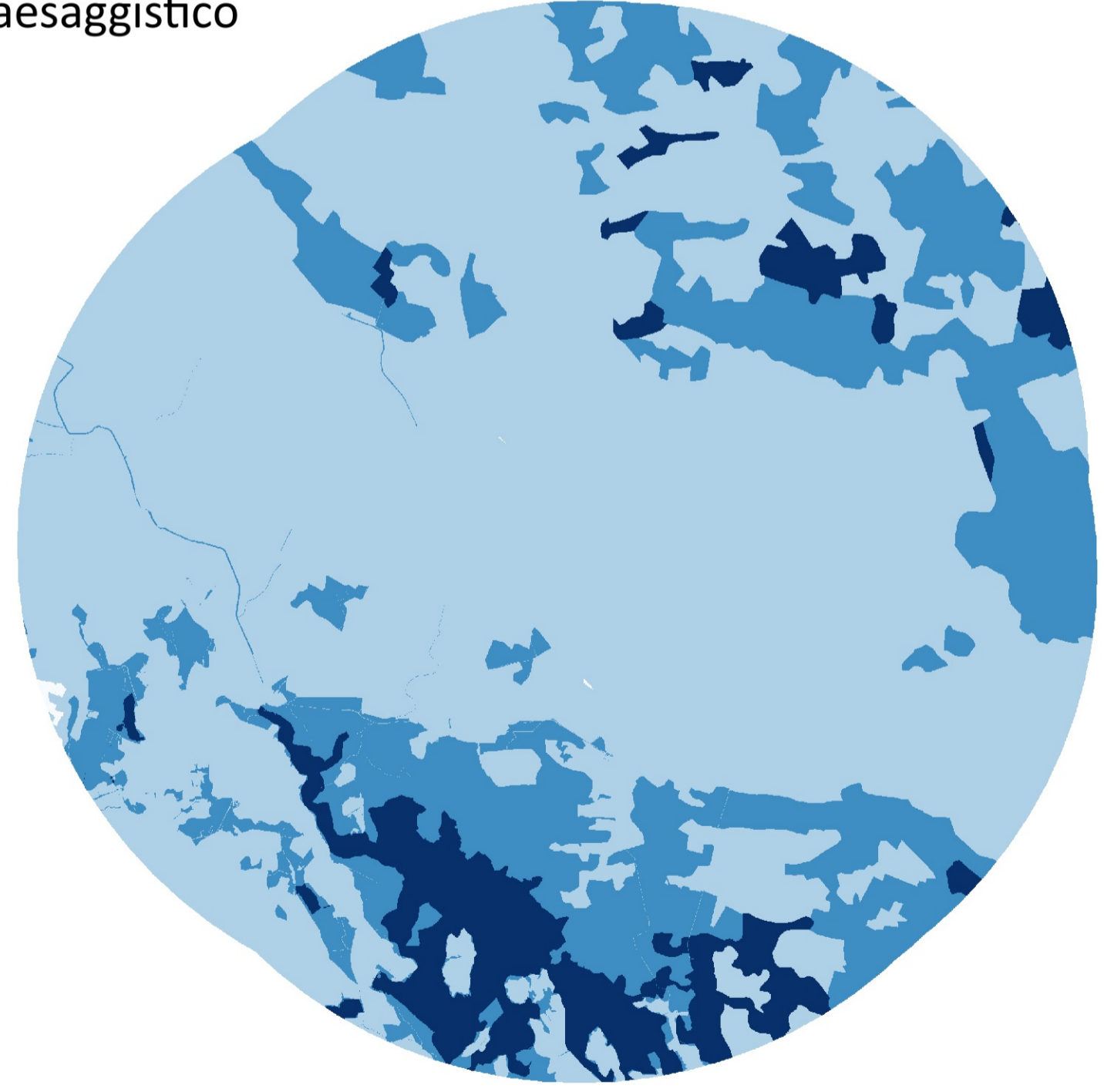


I valori dei pixel degli indici N, Q e V, sono stati sommati e ricampionati su una scala variabile da 1 e 4 così da ricavare la mappa del valore paesaggistico (VP) del territorio. L'area di analisi presenta mediamente un valore paesaggistico Medio (media ponderata approssimata a 2), infatti quasi il 69.64% del territorio indagato rientra in tale classe.

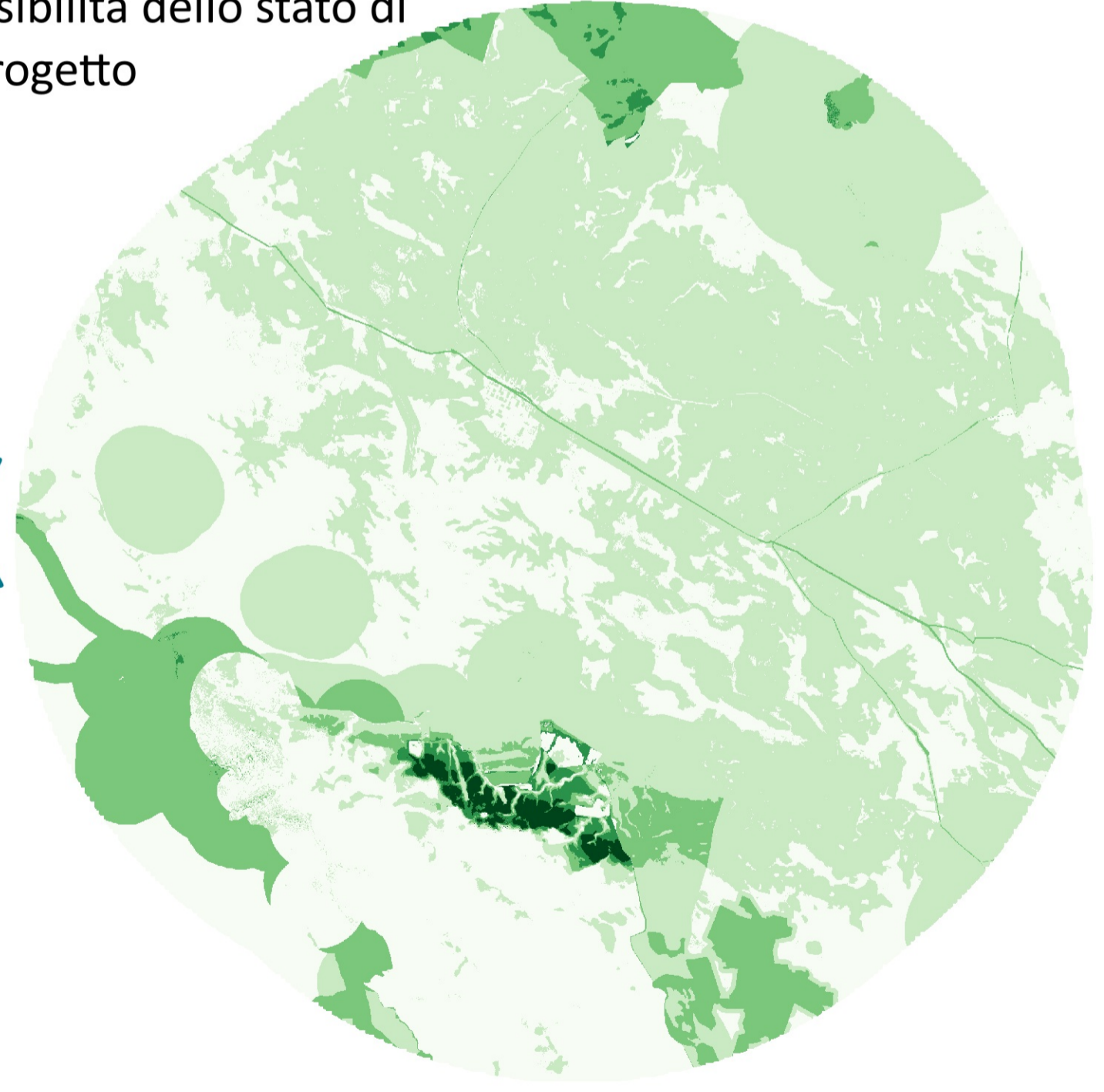
L'indice di visibilità è stato calcolato considerando i soli aerogeneratori esistenti/autorizzati/o in via di autorizzazione con giudizio favorevole così da caratterizzare gli aspetti percettivi del contesto ante operam. L'indice di visibilità è variabile tra 0 e 4. L'indice di visibilità media ante operam è Vi=1.37

Il livello di impatto paesaggistico è stato calcolato per ogni PoA (Point of Analysis) ed pari al prodotto tra il valore di visibilità (Vi) ed il valore paesaggistico (VP). Per l'analisi ante operam si sono considerati i soli aerogeneratori esistenti, autorizzati e in corso di autorizzazione con parere favorevole. L'area in esame presenta un valore di Impatto paesaggistico basso per l'89.20% del territorio, mentre per la restante parte il rischio è moderato.

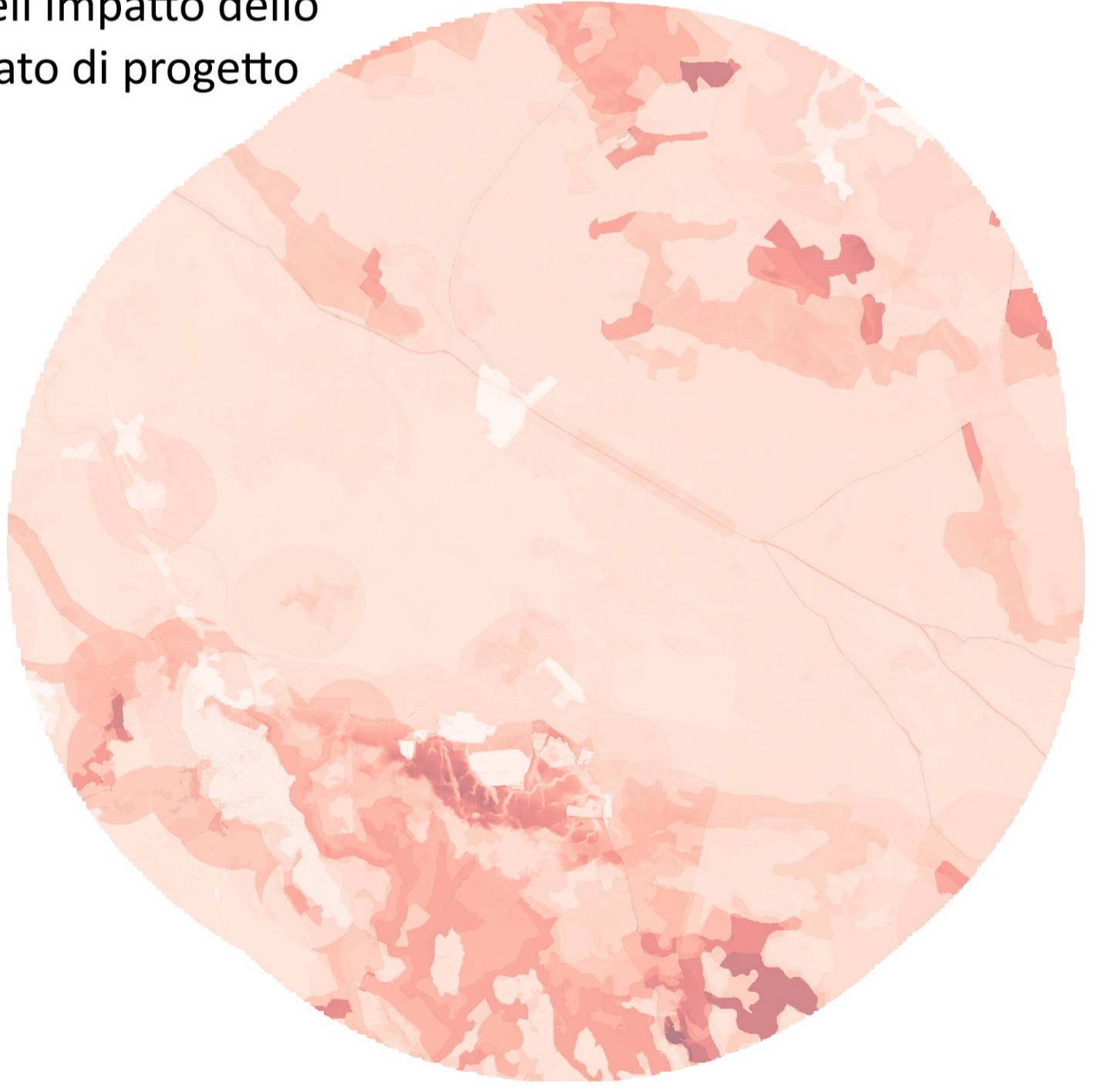
Mappa 1: Valore Paesaggistico



Mappa 4: Indice di visibilità dello stato di progetto



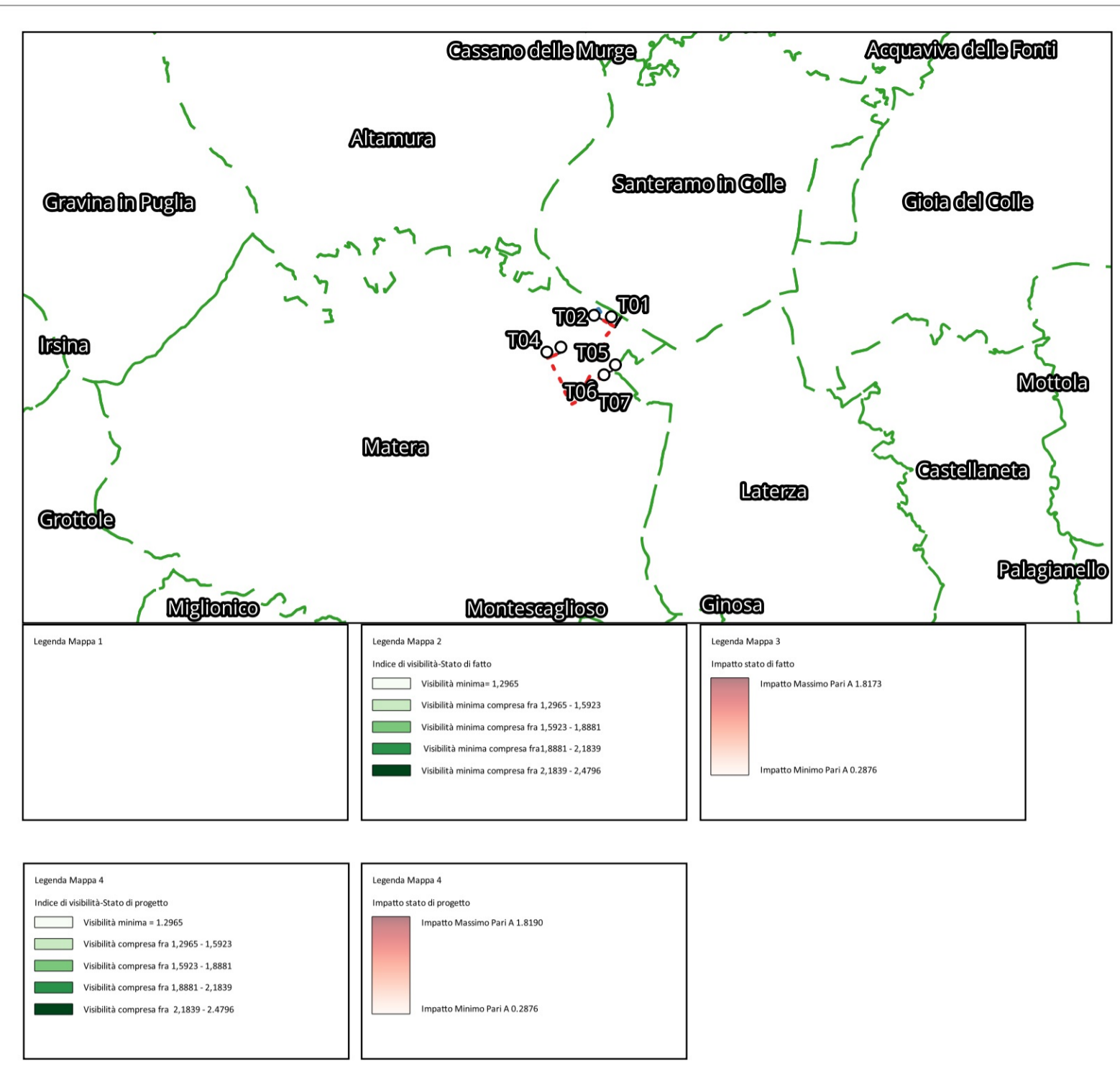
Mappa 5: Mappa dell'impatto dello stato di progetto



I valori dei pixel degli indici N, Q e V, sono stati sommati e ricampionati su una scala variabile da 1 e 4 così da ricavare la mappa del valore paesaggistico (VP) del territorio. L'area di analisi presenta mediamente un valore paesaggistico Medio (media ponderata approssimata a 2), infatti quasi il 69.64% del territorio indagato rientra in tale classe.

L'indice di visibilità è stato calcolato considerando gli aerogeneratori esistenti/autorizzati/o in via di autorizzazione con giudizio favorevole così da caratterizzare gli aspetti percettivi del contesto ante operam. L'indice di visibilità è variabile tra 0 e 4. L'indice di visibilità media ante operam è Vi=1.37

Il livello di impatto paesaggistico è stato calcolato per ogni PoA (Point of Analysis) ed pari al prodotto tra il valore di visibilità (Vi) ed il valore paesaggistico (VP). Per l'analisi post operam si sono considerati gli aerogeneratori esistenti, autorizzati, in corso di autorizzazione con parere favorevole e quelli di progetto. L'area in esame presenta un valore di Impatto paesaggistico basso per l'89.25% del territorio, mentre per la restante parte il rischio è moderato.



REGIONE BASILICATA **COMUNE DI MATERA** **PROVINCIA DI MATERA**

PROGETTO DEFINITIVO

Impianto di produzione di energia elettrica da fonte eolica "Serra Brizzolina" di potenza nominale pari a 47.6MW

Titolo elaborato

A.19.5 - Mappa dell'impatto paesaggistico [1di2]

Codice elaborato

F0533CT05A

Scala

1:125.000

Reproduzione o consegna a terzi solo dietro specifica autorizzazione.

Progettazione

F4 Ingegneria srl
Via Di Giura - Centro Direzionale, 85100 Potenza
Tel: +39 0971 1944797 - Fax: +39 0971 55452
www.f4ingegneria.it - f4ingegneria@pec.it

Il Direttore Tecnico
(Ing. Giovanni DI SANTO)

Società certificata secondo le norme UNI-EN ISO 9001:2015 e UNI-EN ISO 14001:2015 per l'erogazione di servizi di ingegneria nei settori: civile, idraulica, acustica, energia, ambiente (setore IAF: 34).

Gruppo di lavoro

Dott. For. Luigi ZUCCARO
Ing. Giuseppe MANCI
Ing. Flavio TRIANI
geom. Nicola DEMA
Ing. Gerardo Giuseppe SCAVONE
Arch. Gaia TELESCA
Ing. jr Daniele GERARDI
Dott. For. Francesco NIGRO

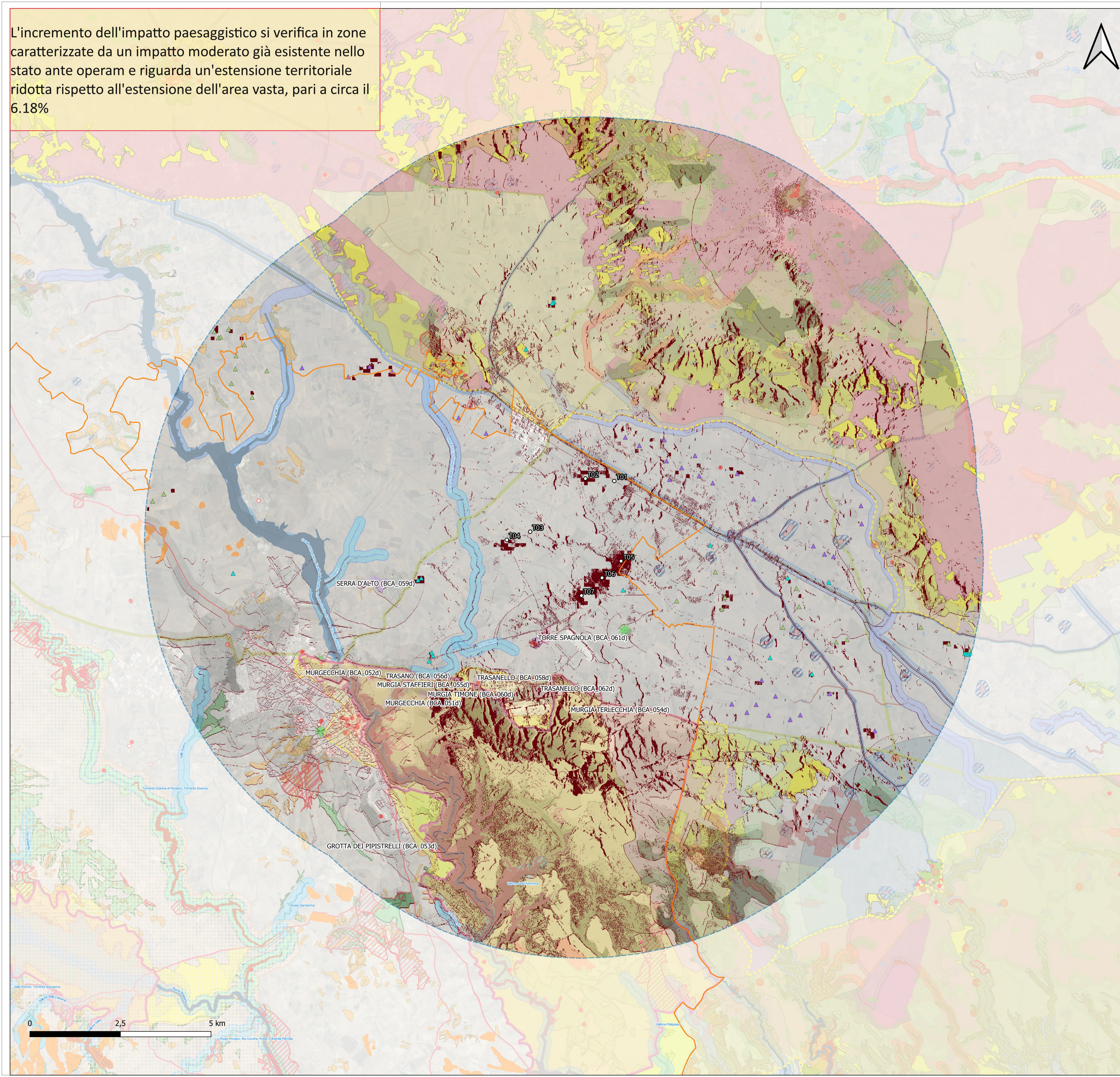
Committente

APOLLO Wind srl
Via della Stazione 7 39100 Bolzano (Bz)

Data	Descrizione	Redatto	Verificato	Approvato
Giugno 2023	Prima emissione	FTR	LZU	GDS

File sorgente: F0533CT05A_A.19.5 - Mappa dell'impatto paesaggistico .qgs

L'incremento dell'impatto paesaggistico si verifica in zone caratterizzate da un impatto moderato già esistente nello stato ante operam e riguarda un'estensione territoriale ridotta rispetto all'estensione dell'area vasta, pari a circa il 6.18%



Impianto eolico "Serra Brizzolina"

PPTR Puglia

2.5. Important Bird Area

6.1.1 Componenti geomorfologiche

6.1.2 Componenti idrologiche

6.2.1 Componenti botanico-vegetazionali

6.2.2 Componenti della area protette e dei siti naturalistici

6.3.1 Componenti culturali e insediative

6.3.2 Componenti dei valori percettivi

6.3.3 Componenti culturali e insediative

6.3.4 Componenti culturali e insediative

6.3.5 Componenti culturali e insediative

6.3.6 Componenti culturali e insediative

6.3.7 Componenti culturali e insediative

6.3.8 Componenti culturali e insediative

6.3.9 Componenti culturali e insediative

6.3.10 Componenti culturali e insediative

6.3.11 Componenti culturali e insediative

6.3.12 Componenti culturali e insediative

6.3.13 Componenti culturali e insediative

6.3.14 Componenti culturali e insediative

6.3.15 Componenti culturali e insediative

6.3.16 Componenti culturali e insediative

6.3.17 Componenti culturali e insediative

6.3.18 Componenti culturali e insediative

6.3.19 Componenti culturali e insediative

6.3.20 Componenti culturali e insediative

6.3.21 Componenti culturali e insediative

6.3.22 Componenti culturali e insediative

6.3.23 Componenti culturali e insediative

6.3.24 Componenti culturali e insediative

6.3.25 Componenti culturali e insediative

6.3.26 Componenti culturali e insediative

6.3.27 Componenti culturali e insediative

6.3.28 Componenti culturali e insediative

6.3.29 Componenti culturali e insediative

6.3.30 Componenti culturali e insediative

6.3.31 Componenti culturali e insediative

6.3.32 Componenti culturali e insediative

6.3.33 Componenti culturali e insediative

6.3.34 Componenti culturali e insediative

6.3.35 Componenti culturali e insediative

6.3.36 Componenti culturali e insediative

6.3.37 Componenti culturali e insediative

6.3.38 Componenti culturali e insediative

6.3.39 Componenti culturali e insediative

6.3.40 Componenti culturali e insediative

6.3.41 Componenti culturali e insediative

6.3.42 Componenti culturali e insediative

6.3.43 Componenti culturali e insediative

6.3.44 Componenti culturali e insediative

6.3.45 Componenti culturali e insediative

6.3.46 Componenti culturali e insediative

6.3.47 Componenti culturali e insediative

6.3.48 Componenti culturali e insediative

6.3.49 Componenti culturali e insediative

6.3.50 Componenti culturali e insediative

6.3.51 Componenti culturali e insediative

6.3.52 Componenti culturali e insediative

6.3.53 Componenti culturali e insediative

6.3.54 Componenti culturali e insediative

6.3.55 Componenti culturali e insediative

6.3.56 Componenti culturali e insediative

6.3.57 Componenti culturali e insediative

6.3.58 Componenti culturali e insediative

6.3.59 Componenti culturali e insediative

6.3.60 Componenti culturali e insediative

6.3.61 Componenti culturali e insediative

6.3.62 Componenti culturali e insediative

6.3.63 Componenti culturali e insediative

6.3.64 Componenti culturali e insediative

6.3.65 Componenti culturali e insediative

6.3.66 Componenti culturali e insediative

6.3.67 Componenti culturali e insediative

6.3.68 Componenti culturali e insediative

6.3.69 Componenti culturali e insediative

6.3.70 Componenti culturali e insediative

6.3.71 Componenti culturali e insediative

6.3.72 Componenti culturali e insediative

6.3.73 Componenti culturali e insediative

6.3.74 Componenti culturali e insediative

6.3.75 Componenti culturali e insediative

6.3.76 Componenti culturali e insediative

6.3.77 Componenti culturali e insediative

6.3.78 Componenti culturali e insediative

6.3.79 Componenti culturali e insediative

6.3.80 Componenti culturali e insediative

6.3.81 Componenti culturali e insediative

6.3.82 Componenti culturali e insediative

6.3.83 Componenti culturali e insediative

6.3.84 Componenti culturali e insediative

6.3.85 Componenti culturali e insediative

6.3.86 Componenti culturali e insediative

6.3.87 Componenti culturali e insediative

6.3.88 Componenti culturali e insediative

6.3.89 Componenti culturali e insediative

6.3.90 Componenti culturali e insediative

6.3.91 Componenti culturali e insediative

6.3.92 Componenti culturali e insediative

6.3.93 Componenti culturali e insediative

6.3.94 Componenti culturali e insediative

6.3.95 Componenti culturali e insediative


6.3.96 Componenti culturali e insediative

6.3.97 Componenti culturali e insediative


6.3.98 Componenti culturali e insediative

6.3.99 Componenti culturali e insediative


6.3.100 Componenti culturali e insediative



REGIONE
BASILICATA



COMUNE DI
MATERA



PROVINCIA DI
MATERA

PROGETTO DEFINITIVO

Impianto di produzione di energia elettrica da fonte eolica "Serra Brizzolina" di potenza nominale pari a 47.6MW

Titolo elaborato

A.19.5 - Mappa dell'impatto paesaggistico [2di2]

Codice elaborato

F0533CT05A

Scala

1:50.000


Reproduzione e consegna a terzi solo dietro specifica autorizzazione

Progettazione



F4 Ingegneria srl
Via Di Giura - Centro Direzionale, 85100 Potenza
Tel: +39 0971 1944797 - Fax: +39 0971 55452
www.f4ingegneria.it - f4ingegneria@pec.it

Il Direttore Tecnico
(ing. Giovanni DI SANTO)



Società certificata secondo le norme UNI-EN ISO 9001:2015 e UNI-EN ISO 14001:2015 per l'erogazione di servizi di ingegneria nei settori: civile, idraulica, acustica, energia, ambiente (settorio IAF: 34).

Gruppo di lavoro

Dott. For. Luigi ZUCCARO
Ing. Giuseppe MANZI
Ing. Flavio TRIANI
geom. Nicola DEMA
Ing. Gerardo Giuseppe SCAVONE
Arch. Gaia TELESCA
Ing. jr Daniele GERARDI
Dott. For. Francesco NIGRO

Committente

APOLLO Wind srl
Via della Stazione 7 39100
Bolzano (Bz)

Data	Descrizione	Redatto	Verificato	Approvato
Giugno 2023	Prima emissione	FTR	LZU	GDS

File sorgente: F0533CT05A_A.19.5 - Mappa dell'impatto paesaggistico [2. qgs]