



AREA IMPIANTO TORRE DEI FIORI

AREA IMPIANTO CROCI

AREA IMPIANTO PIETRALUNGA

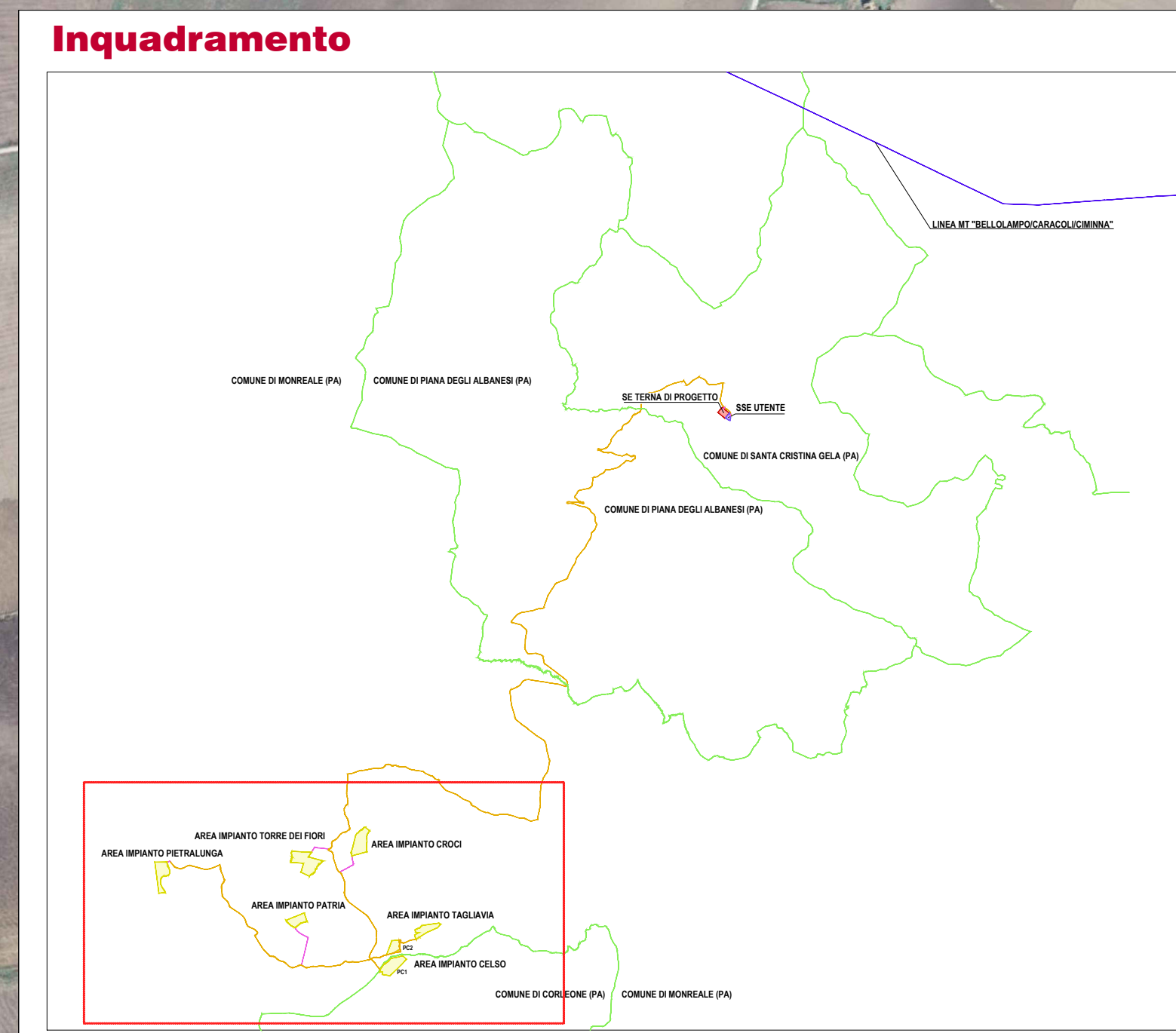
AREA IMPIANTO PATRIA

AREA IMPIANTO TAGLIAVIA

AREA IMPIANTO CELSO

COMUNE DI MONREALE (PA)

COMUNE DI CORLEONE (PA)



LEGENDA Planimetria su Ortofoto
Scala 1:15.000

- AREA PARCO AGRIVOLTAICO PALASTANGA
- CABINA DI TRASFORMAZIONE
- CABINA DI RACCOLTA
- FASCIA DI MITIGAZIONE
- AREA IMPIANTO AGRIVOLTAICO
- BACINO ARTIFICIALE
- AREA DESTINATA AD ATTREZZATURA AGRICOLA
- NUOVO CAVO DOTTI INTERRATO 36 kV SU VIABILITA' ASFALTATA
- NUOVO CAVO DOTTI INTERRATO 36 kV SU VIALTA BIANCA
- LINEA MT ESISTENTE E FASCIA DI RISPETTO
- CONFINI COMUNALE



PROFONENTE
REPOWER Energia che ti serve.

PROGETTAZIONE E COORDINAMENTO
LAAP ARCHITECTS Architetto e Dottore Agronomo Antonino Palazzolo
Via Francesco Luriana 28
90143 - Palermo - Italia
t. 091.7834427 - fax 091.7834427
laap.it - info@laap.it
Numero di commessa laap: 351

N° COMMESSA
1541

PARCO AGRIVOLTAICO "PALASTANGA"
POTENZA FOTVOLTAICA 36 MW + 20 MW ACCUMULO E OPERE DI CONNESSIONE
CITTA' METROPOLITANA DI PALERMO
COMUNI DI CORLEONE, MONREALE, PIANA DEGLI ALBANESE,
SANTA CRISTINA GELA E BELMONTA MEZZAGNO

PROGETTO DEFINITIVO
ELABORATO
PLANIMETRIA DELL'IMPIANTO AGRIVOLTAICO SU ORTOFOTO
PD.29

01_2025/2023	PRIMA EMISSIONE	LAAP ARCHITECTS	Arch. Sandro Di Gangi	Arch. e Agr. Antonino Palazzolo
REV. DATA	DESCRIZIONE REVISIONE	REVISIONE	REVISIONE	REVISIONE