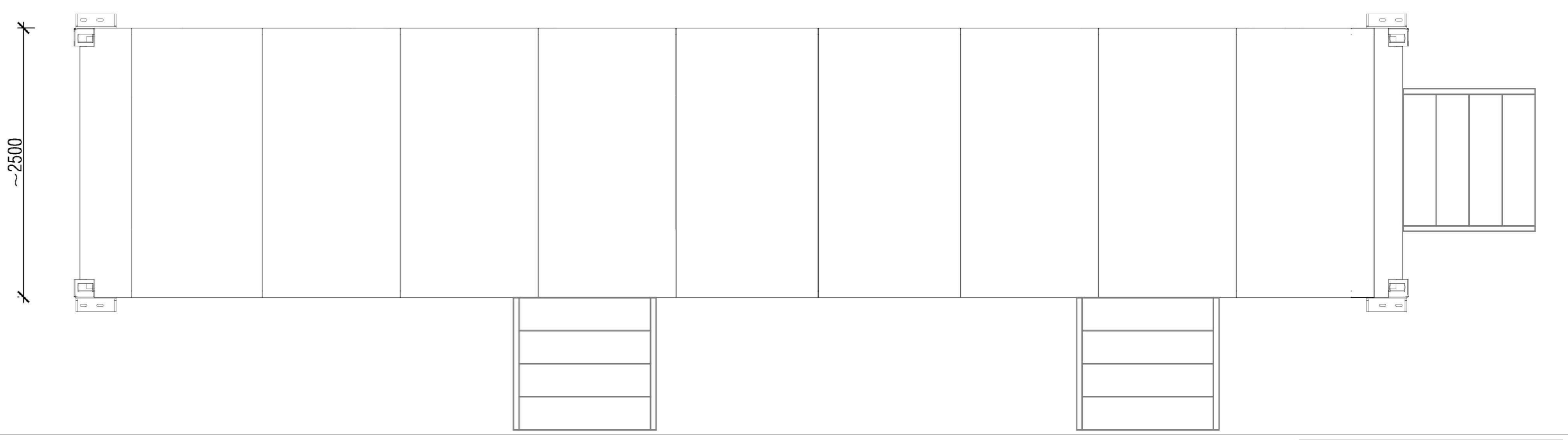
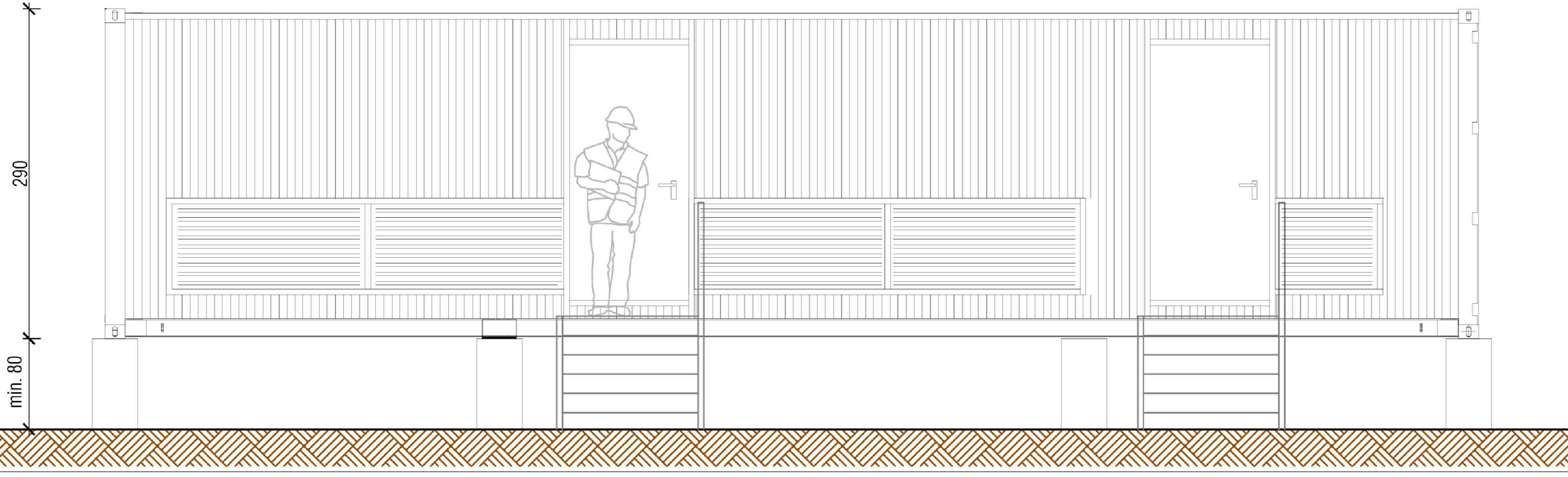
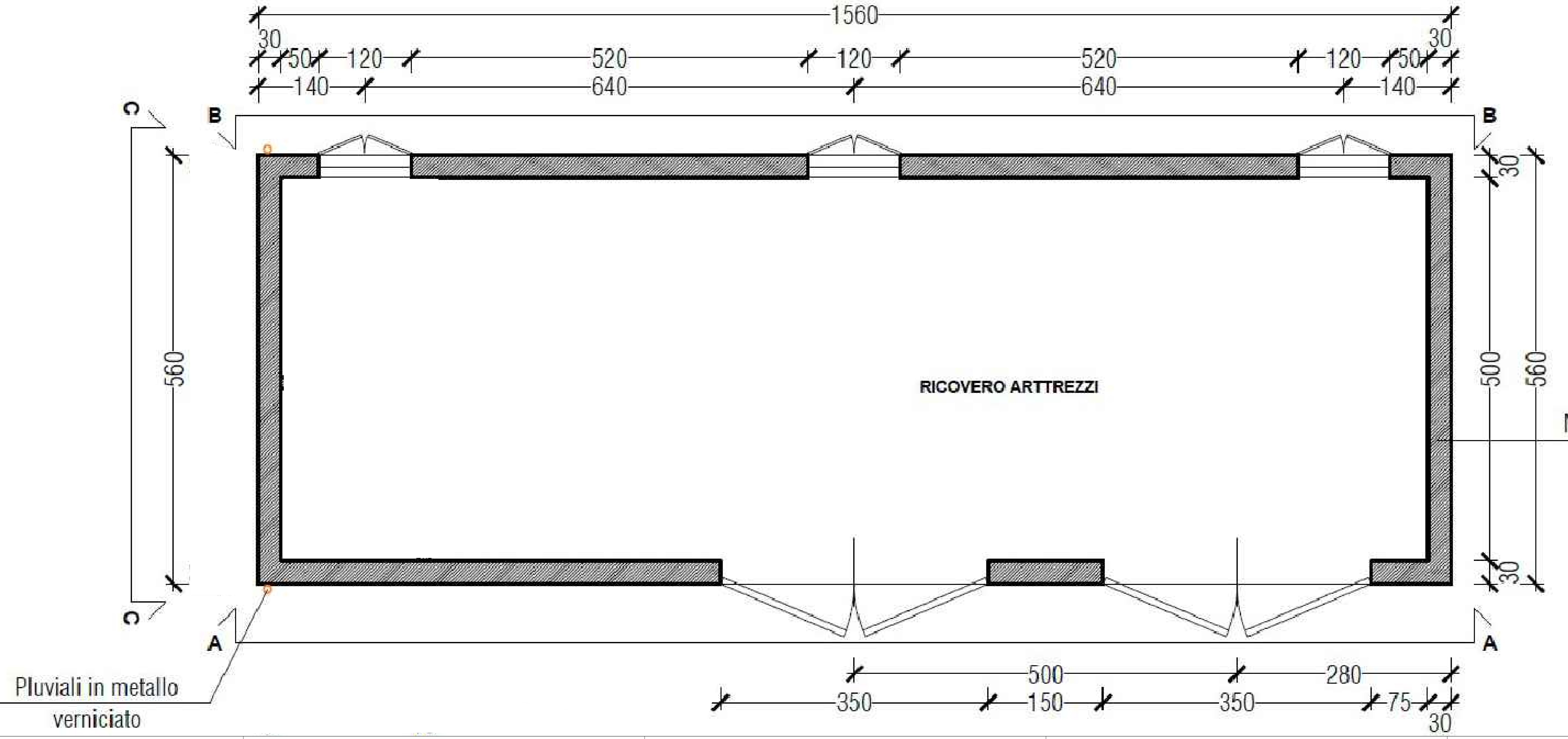
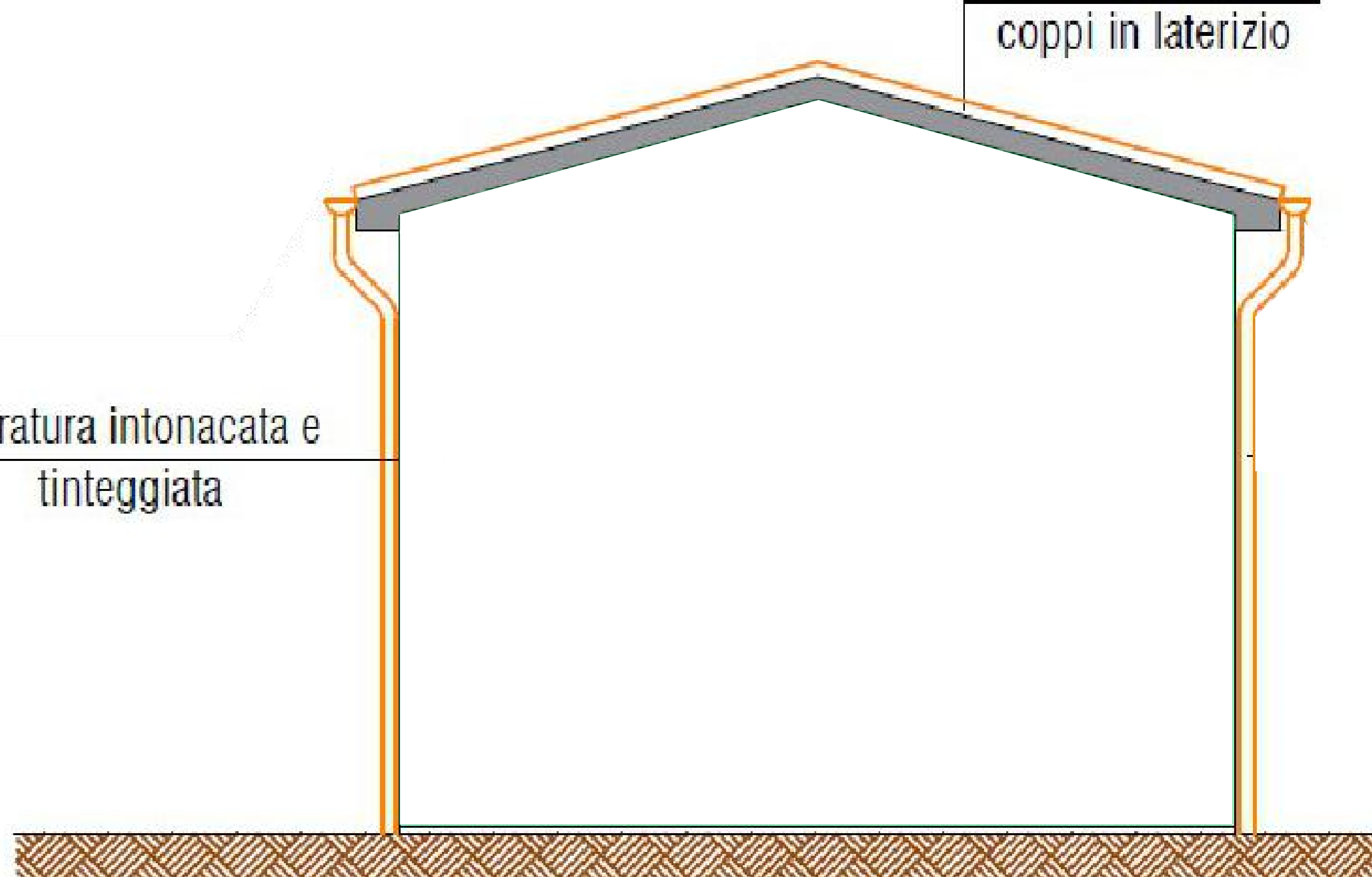
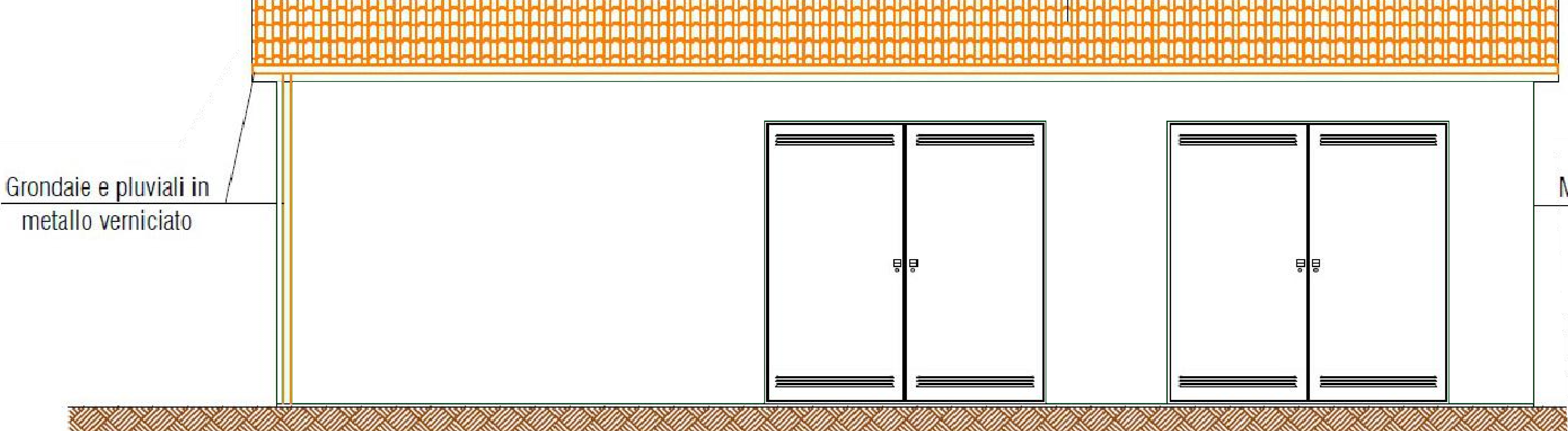


~12100

Tipico cabina di trasformazione
Scala 1:25



Tipico fabbricato agricolo per ricovero attrezzi
Scala 1:25



Muratura intonacata e tinteggiata

PROPRIONTE
Ripower Renewable Spa
Via Leonardo, 41
30174 Venezia



PROGETTAZIONE E COORDINAMENTO
Architetti e Dottore Agronomo Antonino Palazzolo

LAAP ARCHITECTS
urban quality consultants
LAAP ARCHITECTS Srl
via Francesco Laurana 28
90143 - Palermo - Italia
t. 091.7834427 - fax 091.7834427
laap.it - info@laap.it
Numero di commessa laap: 351



N° COMMESA
1541
PARCO AGRIVOLTAICO "PALASTANGA"
POTENZA FOTVOLTAICA 33 MW + 20 MW ACCUMULO E OPERE DI CONNESSIONE
CITTA' METROPOLITANA DI PALERMO
COMUNI DI CORLEONE, MONREALE, PIANA DEGLI ALBANESE,
SANTA CRISTINA GELA E BELMONTI MEZZAGNO

PROGETTO DEFINITIVO
DISEGNI ARCHITETTONICI - PIANTE E PROSPETTI CABINE
ELETTRICHE DI TRASFORMAZIONE E FABBRICATI AGRICOLI
PER RICOVERO ATTREZZI

CODICE ELABORATO
PD.40

NOME FILE: 351_CART_abbasso_00.dwg

