

REGIONE BASILICATA
 PROVINCIA DI POTENZA
 COMUNE DI GENZANO DI LUCANIA

Committente :
 Amm. Unico: Ranieri Fontana

Alvania srl via Berchet 11
 35131 Padova (PD)
 ITALIA
 C.F. e P.Iva: 04313810287

PARCO EOLICO «CORBO» DI
 GENZANO DI LUCANIA (PZ)

Elaborato N° **A. 16. a. 8**

Scala : **Scala 1:10000**

Progetto **DEFINITIVO** :

Oggetto :

CARTA GEOLOGICO-TECNICA

Progettisti :

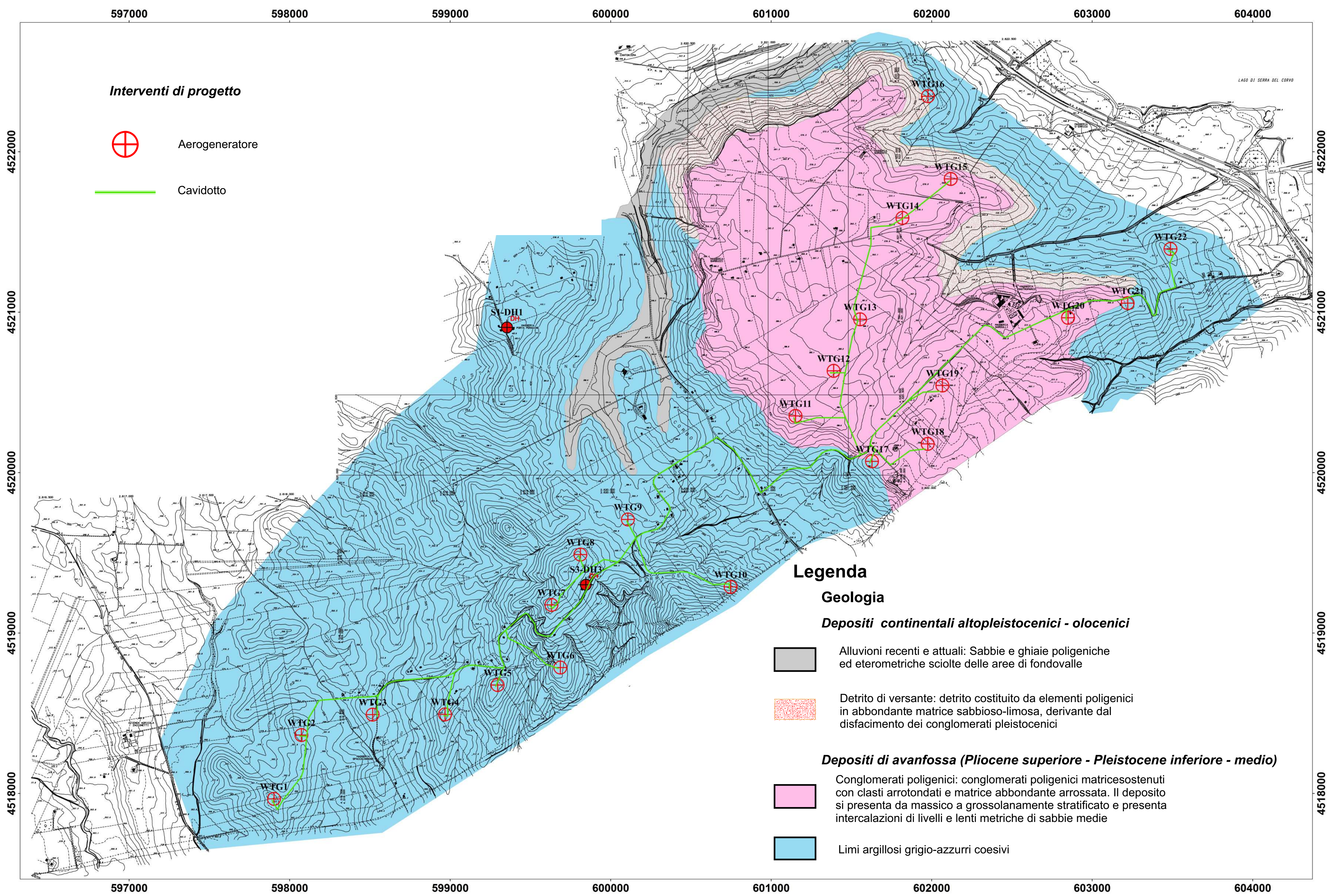
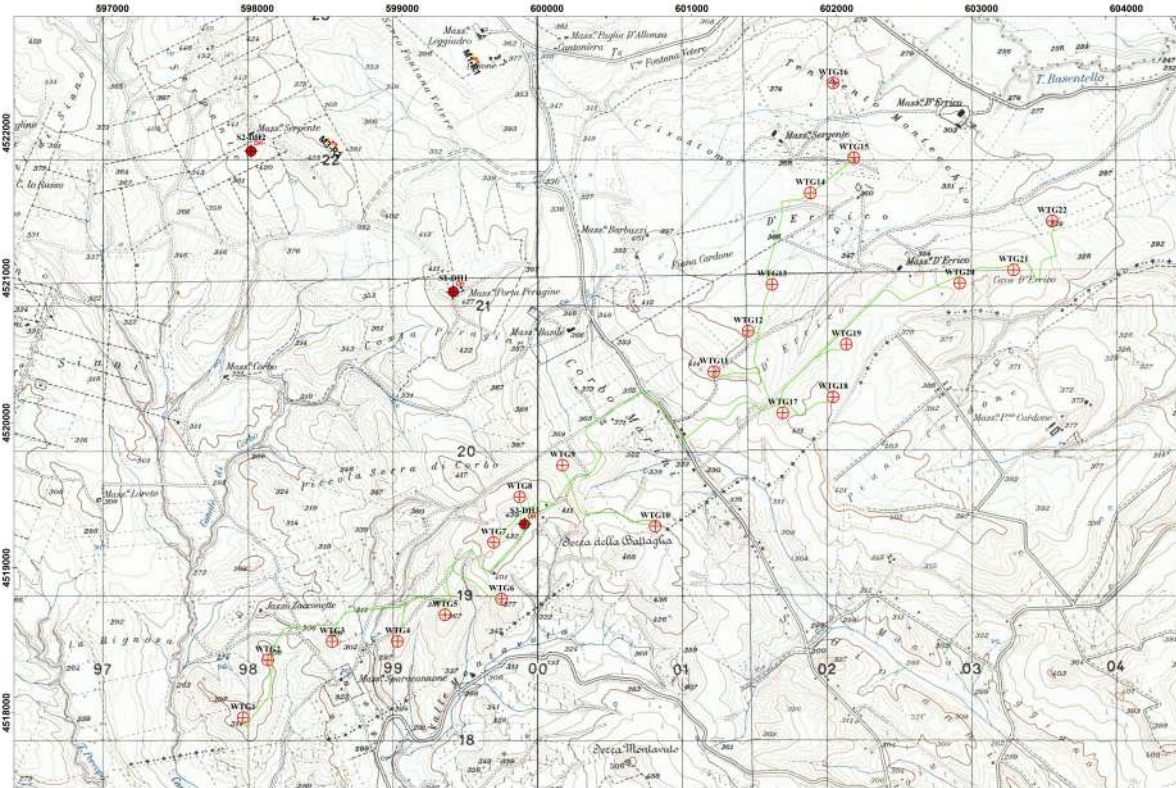
Dott. Ranieri FONTANA "Supervisore del progetto e analisi economiche"	Ing. Robert SORENSEN "Esperto analisi del vento"	dott. arch. Rosa ROCHIRA "analisi paesistiche e relazione paesaggistica"	Dott. Geologo Francesco ROMANIELLO "Geologia e geotecnica"
Dott. Agr. Valerio MONTONATI "Agronomo esperto di ecosistemi, flora e fauna"	Geom. Francesco DISPELLA "Acquisizione terreni e contabilità lavori"	Geol. Francesco P. TRALLI "Geologo esperto in Landscape Report e VIA."	Geom. Pasquale VIZZIELLO "Topografia di progetto"

Revisioni :

N.	Data / Date	Descrizione / Description	Disegnato / Drawn	Visto / Cecked	Approvato / Approved
0.	15/04/2011	EMISSIONE	FD	EB	RF
1.	15/10/2011	REVISIONE	FD	EB	RF
2.	16/12/2014			EB	
3.					

Note :
 Gli elaborati si intendono validi unicamente ai fini indicati nell'intestazione. E' espressamente vietato l'utilizzo ai fini diversi da quelli indicati nell'intestazione senza il permesso da parte del progettista. I diritti di riproduzione e di adattamento totale o parziale e con qualsiasi mezzo (copie fotografiche, film didattici, microfilm etc...) sono riservati per tutti i paesi.

Carta di ubicazione degli interventi di progetto



Interventi di progetto

- Aerogeneratore
- Cavidotto

Legenda

- Geologia**
- Depositi continentali altopleistocenici - olocenici**
- Alluvioni recenti e attuali: Sabbie e ghiaie poligeniche ed eterometriche sciolte delle aree di fondovalle
 - Detrito di versante: detrito costituito da elementi poligenici in abbondante matrice sabbioso-limosa, derivante dal disfacimento dei conglomerati pleistocenici
- Depositi di avanfossa (Pliocene superiore - Pleistocene inferiore - medio)**
- Conglomerati poligenici: conglomerati poligenici matrici sostenuti con clasti arrotondati e matrice abbondante arrossata. Il deposito si presenta da massico a grossolanamente stratificato e presenta intercalazioni di livelli e lenti metriche di sabbie medie
 - Limi argillosi grigio-azzurri coesivi