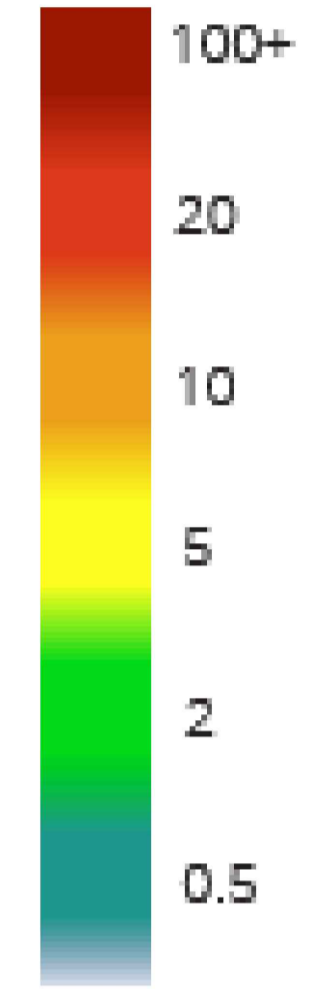


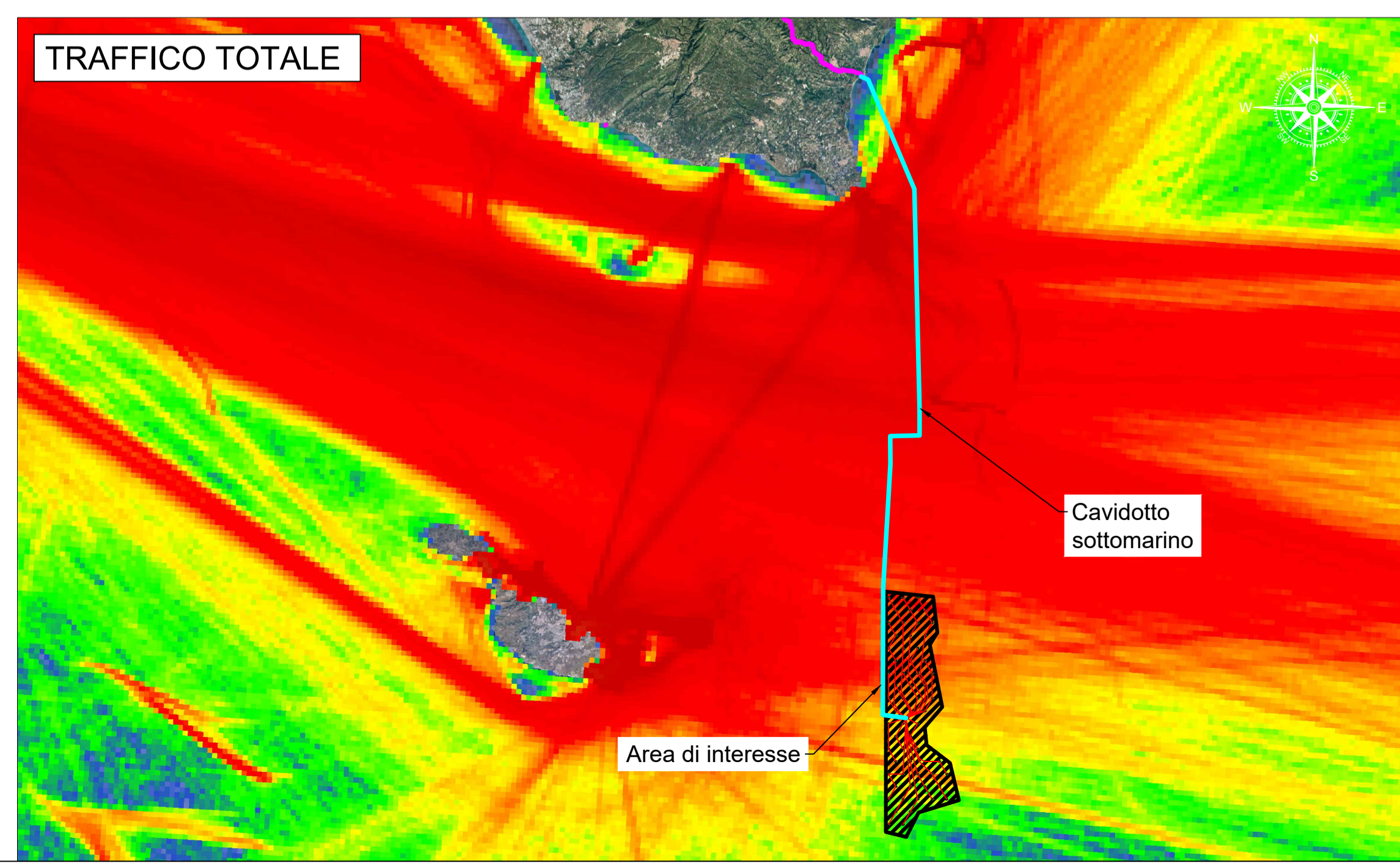
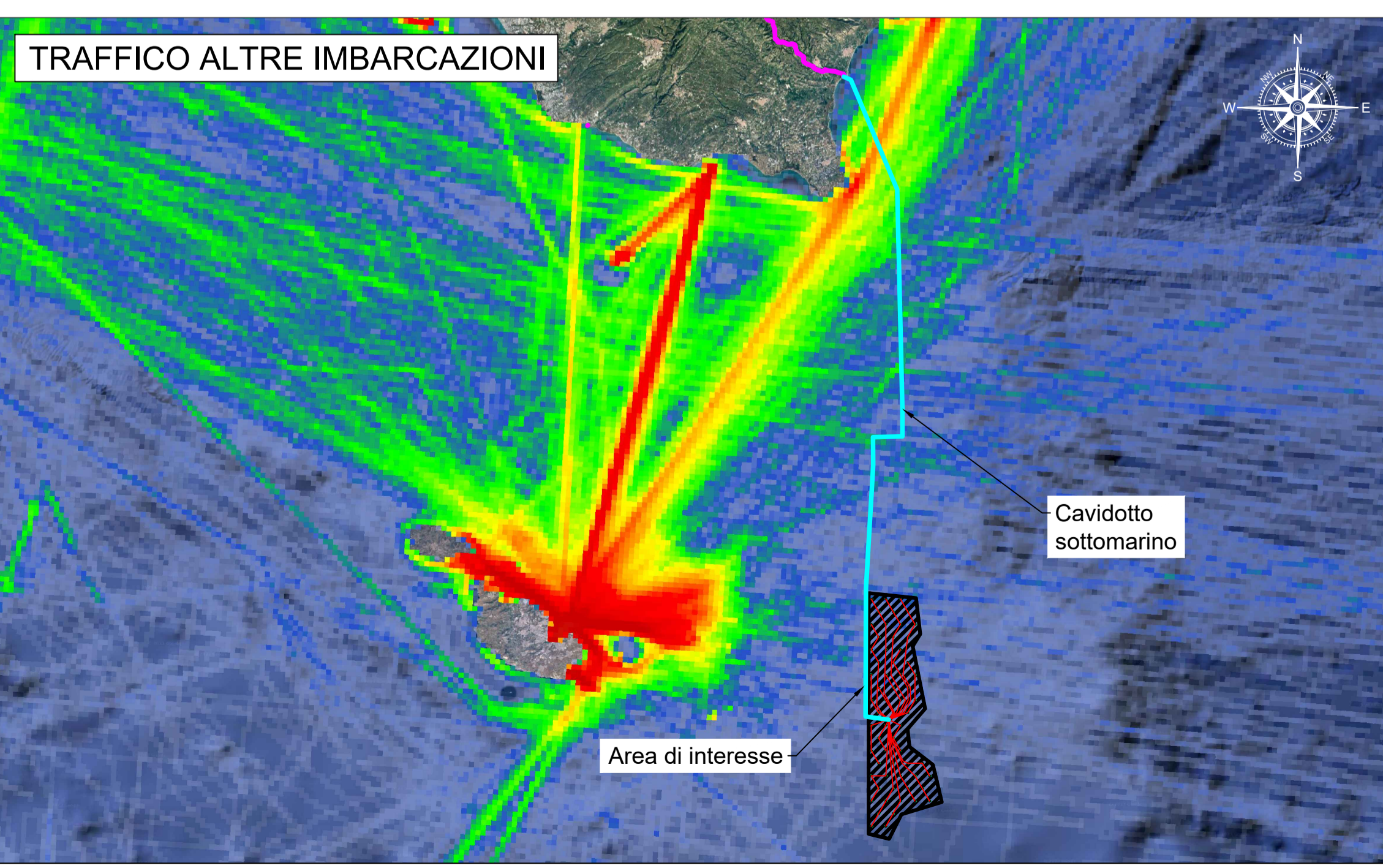
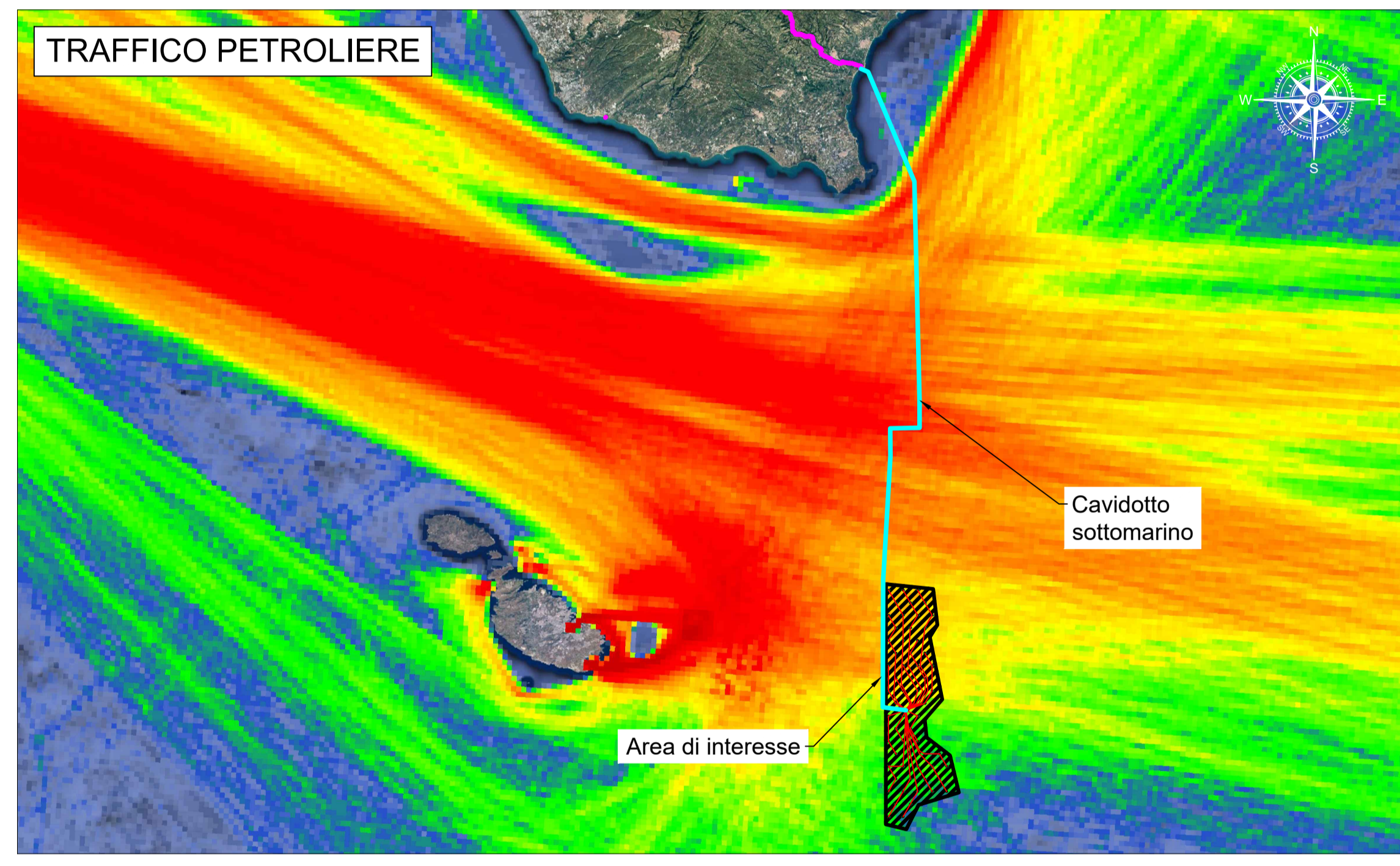
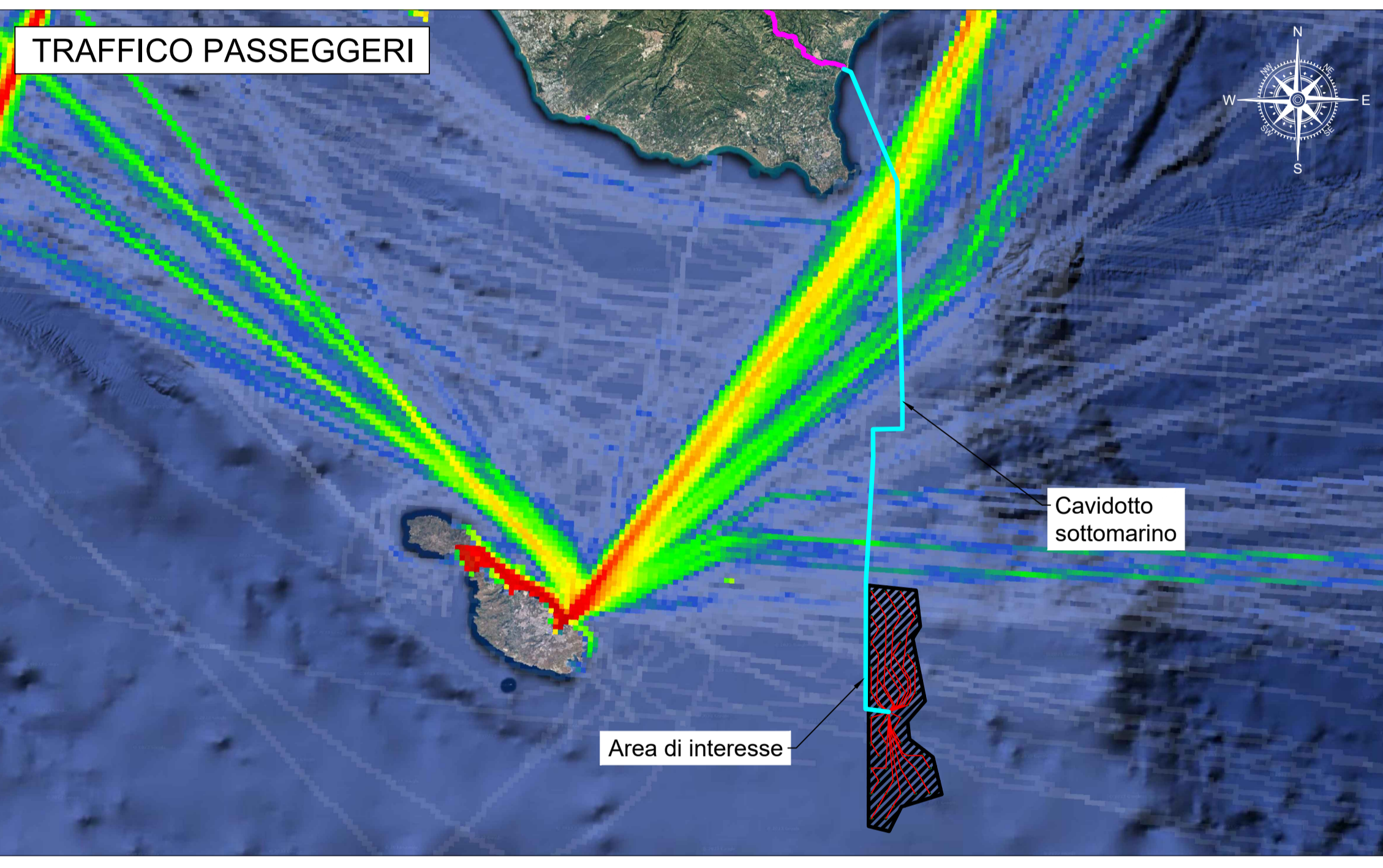
SISTEMA GEODETICO DI RIFERIMENTO  
WGS84 / UTM ZONA 33 NORD  
EPSG CODE: 32633

- LEGENDA**
- cavidotto sottomarino
  - cavidotto terrestre
  - area di interesse
  - ◆ sottostazione offshore

Rotte per chilometro quadrato per anno



Fonte: EMSA (anno 2019)



PROPRONENTE  
**Ninfea Rinnovabili**  
Largo Augusto, 3  
20122 Milano

PROGETTAZIONE  
Progettista: Ing. Paolo Pierangeli  
**TECNOCONSULT**  
Via Enaudi, 20C  
61032 Fano (PU) ITALY  
Phone: +39 0721 855656 - Fax: +39 0721 855733  
www.tecniconsult.it - tecniconsult@tecniconsult.it

**BayWa r.e.**

N° COMESSA  
**Ragusa**  
PROGETTO PER LA REALIZZAZIONE DI UNA CENTRALE EOLICA OFFSHORE  
E OPERE DI CONNESSIONE A TERRA IN PROVINCIA DI SIRACUSA  
POTENZA INSTALLATA: 945 MW  
PROGETTO PRELIMINARE

ELABORATO INQUADRAMENTO SU CARTA ROTTE NAVALI  
CODICE ELABORATO  
**Tav.04**

SCALA: 1:900000  
FORMATO: A1

00	19/05/2023	PRIMA EMISSIONE	TECNOCONSULT	NINFEA RINNOVABILI	NINFEA RINNOVABILI
REV. DATA		DESCRIZIONE REVISIONE	REDATTO	VERIFICA	APPROVAZIONE

Cargio - Rev. 00  
COPYRIGHT - TUTTI I DIRITTI SONO RISERVATI A NORMA DI LEGGE