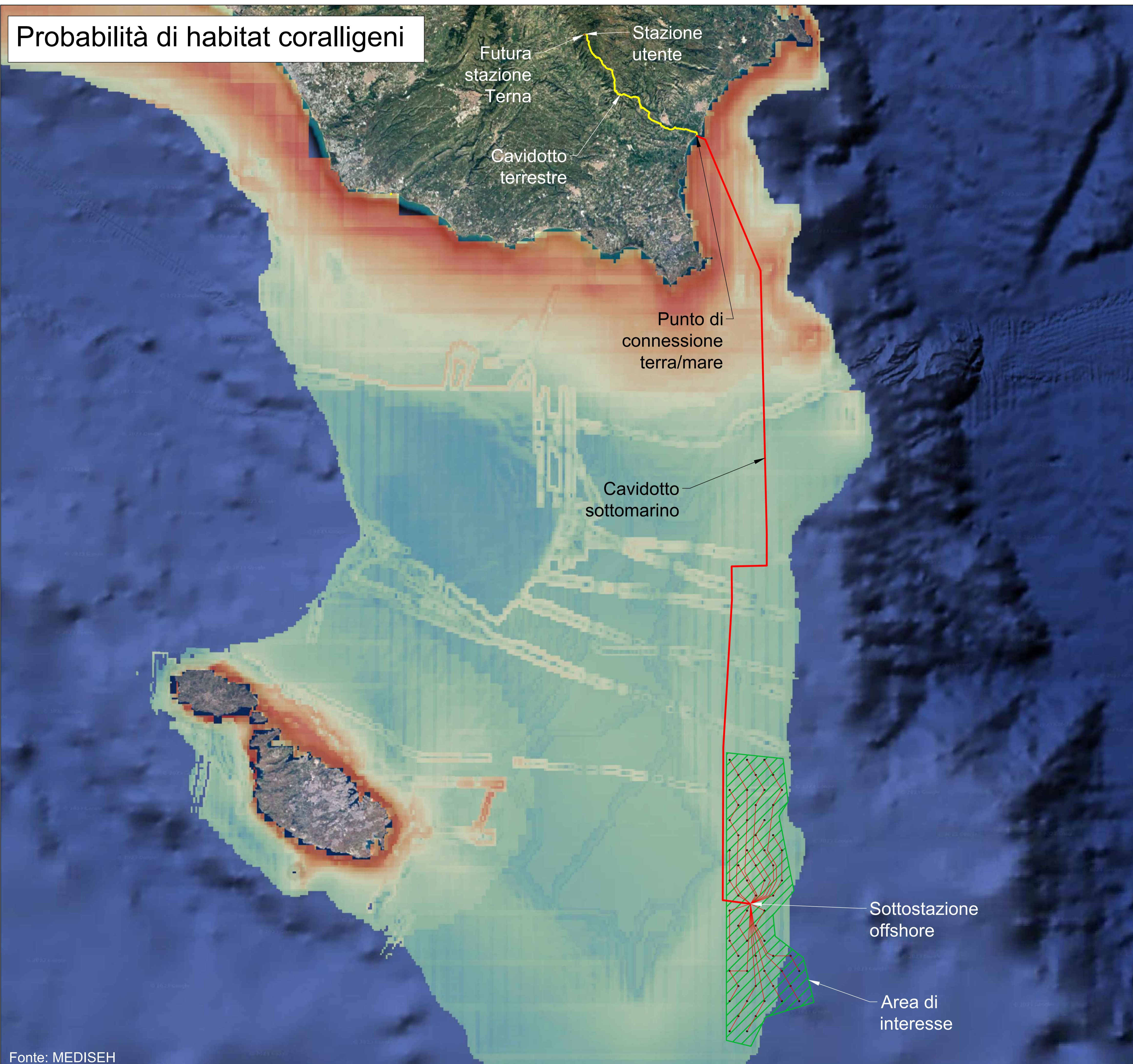


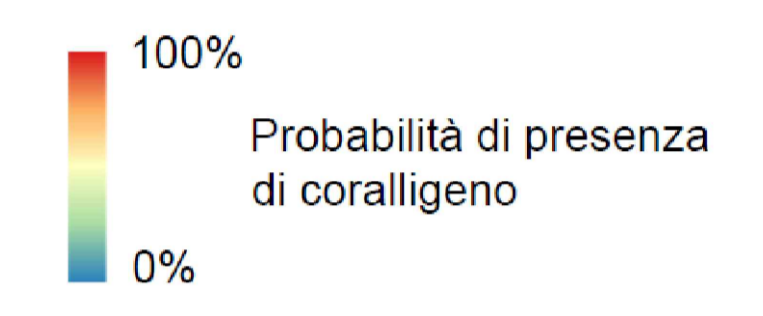
Probabilità di habitat coralligeni



SISTEMA GEODETICO DI RIFERIMENTO
 WGS84 / UTM ZONA 33 NORD
 EPSG CODE: 32633

LEGENDA:

- Cavidotto elettrico sottomarino
- Cavidotto elettrico terrestre
- Stazione utente
- Area di interesse
- Futura stazione Terna (posizione ipotizzata)



PROPRONENTE
Ninfea Rinnovabili
 Largo Augusto, 3
 20122 Milano

PROGETTAZIONE
 Progettista:
TECNOCONSULT Ing. Paolo Pierangeli
Via Erasmi, 20C
 61032 Fano (PS) ITALY
 Phone: +39 0721 855856 / +39 0721 855370 - fax: +39 0721 855733
 www.tecnoconsult.it - tecnoconsult@tecnoconsult.it

BayWa re.

N° COMMESSA
Ragusa
 PROGETTO PER LA REALIZZAZIONE DI UNA CENTRALE EOLICA OFFSHORE E OPERE DI CONNESSIONE A TERRA IN PROVINCIA DI SIRACUSA
 POTENZA INSTALLATA: 945 MW
 PROGETTO PRELIMINARE

ELABORATO
 INQUADRAMENTO SU CARTA PROBABILITA HABITAT MAERL-POSIDONIA-CORALLIGENO
 CODICE ELABORATO
Tav.17

SCALA: 1:300000
 FORMATO: A1

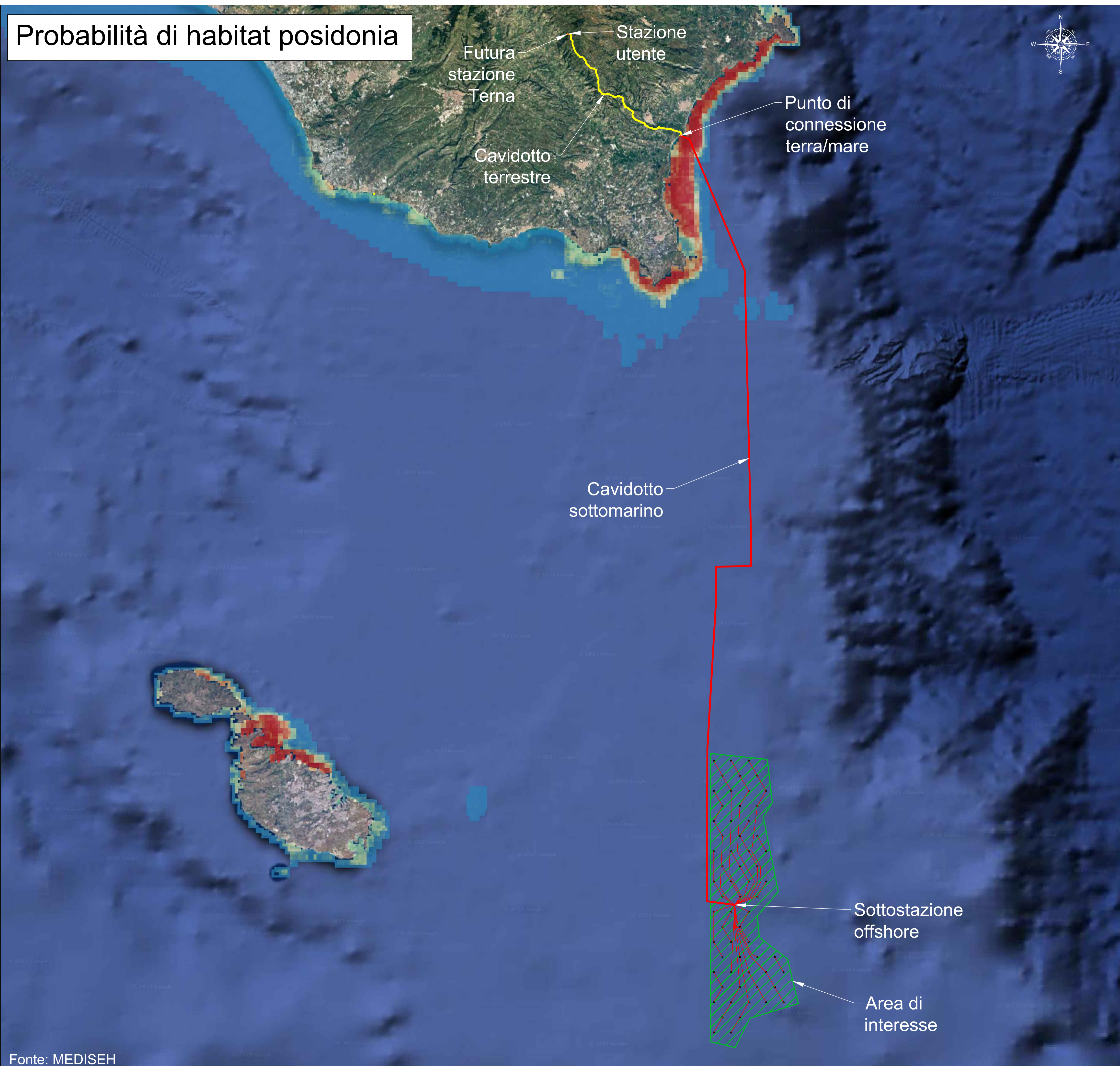
00	19/05/2023	PRIMA EMISSIONE	TECNOCONSULT	NINFEA RINNOVABILI	NINFEA RINNOVABILI
REV	DATA	DESCRIZIONE REVISIONE	REDATTO	VERIFICA	APPROVAZIONE

Cartiglio - Rev. 00 COPYRIGHT - TUTTI I DIRITTI SONO RISERVATI A NORMA DI LEGGE

Fonte: MEDISEH

Probabilità di habitat posidonia

SISTEMA GEODETICO DI RIFERIMENTO
 WGS84 / UTM ZONA 33 NORD
 EPSG CODE: 32633



LEGENDA:

- Cavidotto elettrico sottomarino
- Cavidotto elettrico terrestre
- Stazione utente
- Area di interesse
- Futura stazione Terna (posizione ipotizzata)

100%
 Probabilità di presenza di posidonia
 0%

PROPRONENTE
Ninfea Rinnovabili
 Largo Augusto, 3
 20122 Milano

PROGETTAZIONE
 TecnicoCONSULT
 Via Enaudi, 20C
 61032 Fano (PS) ITALY
 Phone: +39 0721 855856 / +39 0721 855370 - fax: +39 0721 855733
 www.tecnicoconsult.it - tecnicoconsult@tecnicoconsult.it
 Progettista: Ing. Paolo Pierangeli

N° COMMESSA
Ragusa
 PROGETTO PER LA REALIZZAZIONE DI UNA CENTRALE EOLICA OFFSHORE E OPERE DI CONNESSIONE A TERRA IN PROVINCIA DI SIRACUSA
 POTENZA INSTALLATA: 945 MW
 PROGETTO PRELIMINARE

ELABORATO
 INQUADRAMENTO SU CARTA PROBABILITA HABITAT MAERL-POSIDONIA-CORALLIGENO
 CODICE ELABORATO
Tav.17

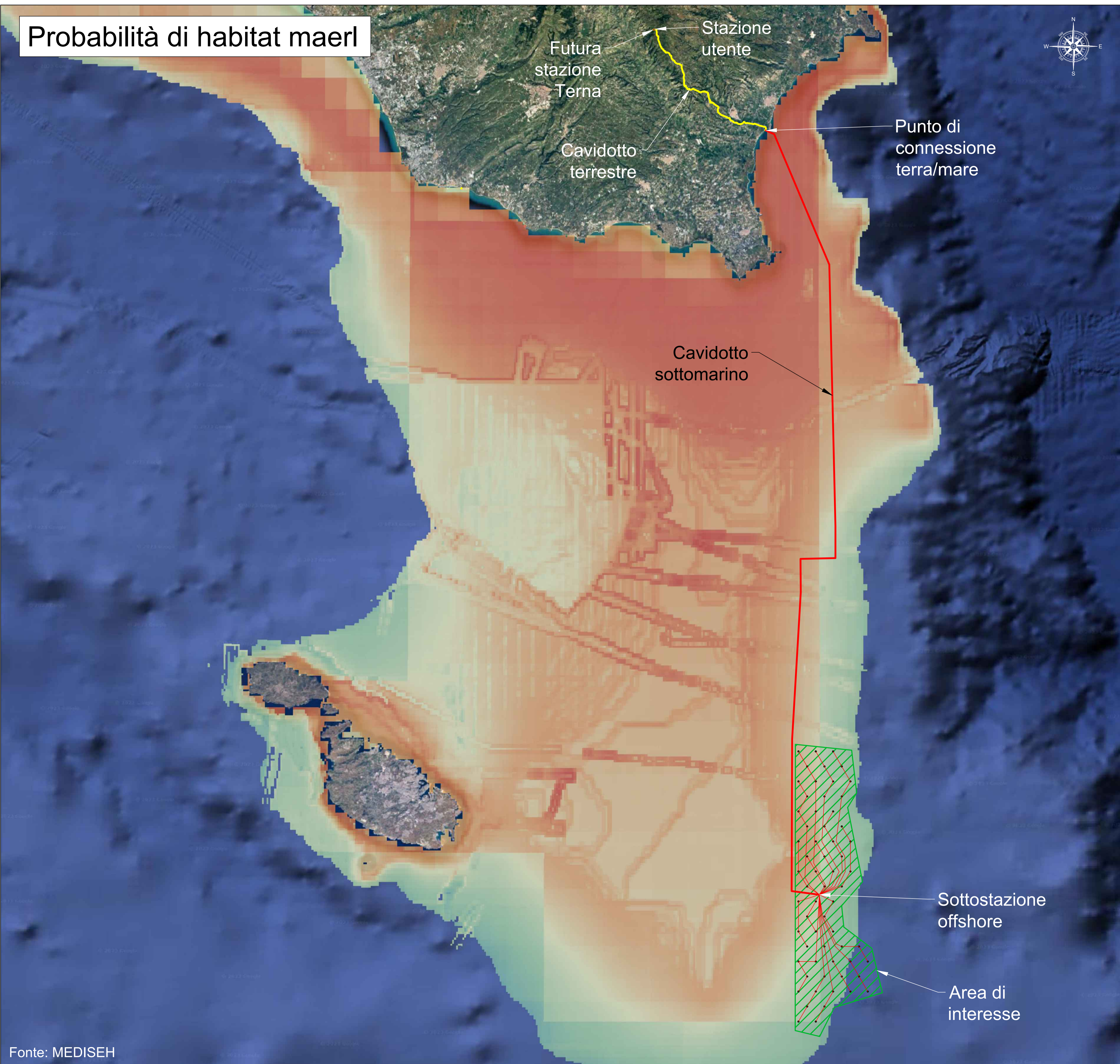
SCALA: 1:300000
 FORMATO: A1

00	19/05/2023	PRIMA EMISSIONE	TECNICOCONSULT	NINFEA RINNOVABILI	NINFEA RINNOVABILI
REV	DATA	DESCRIZIONE REVISIONE	REDATTO	VERIFICA	APPROVAZIONE

Cartiglio - Rev. 00 COPYRIGHT - TUTTI I DIRITTI SONO RISERVATI A NORMA DI LEGGE

Fonte: MEDISEH

Probabilità di habitat maerl



SISTEMA GEODETICO DI RIFERIMENTO
WGS84 / UTM ZONA 33 NORD
EPSG CODE: 32633

LEGENDA:

- Cavidotto elettrico sottomarino
 - Cavidotto elettrico terrestre
 - Stazione utente
 - Area di interesse
 - Futura stazione Terna (posizione ipotizzata)
- 100%
 Probabilità di presenza di maerl
 0%

PROPRONENTE
Ninfea Rinnovabili
Largo Augusto, 3
20122 Milano

PROGETTAZIONE

 Progettista:
Ing. Paolo Pierangeli


Via Enea, 20C
61032 Fano (PS) ITALY
Phone: +39 0721 855856 / +39 0721 855370 - fax: +39 0721 855733
www.tecnoconsult.it - tecnoconsult@tecnoconsult.it

N° COMMESSA
Ragusa
 PROGETTO PER LA REALIZZAZIONE DI UNA CENTRALE EOLICA OFFSHORE
 E OPERE DI CONNESSIONE A TERRA IN PROVINCIA DI SIRACUSA
 POTENZA INSTALLATA: 945 MW
 PROGETTO PRELIMINARE

ELABORATO
INQUADRAMENTO SU CARTA PROBABILITA HABITAT
MAERL-POSIDONIA-CORALLIGENO
 CODICE ELABORATO
Tav.17

SCALA: 1:300000
FORMATO: A1

00	19/05/2023	PRIMA EMISSIONE	TECNOCONSULT	NINFEA RINNOVABILI	NINFEA RINNOVABILI
REV	DATA	DESCRIZIONE REVISIONE	REDATTO	VERIFICA	APPROVAZIONE

Copyright - Tutti i diritti sono riservati a norma di legge

Fonte: MEDISEH