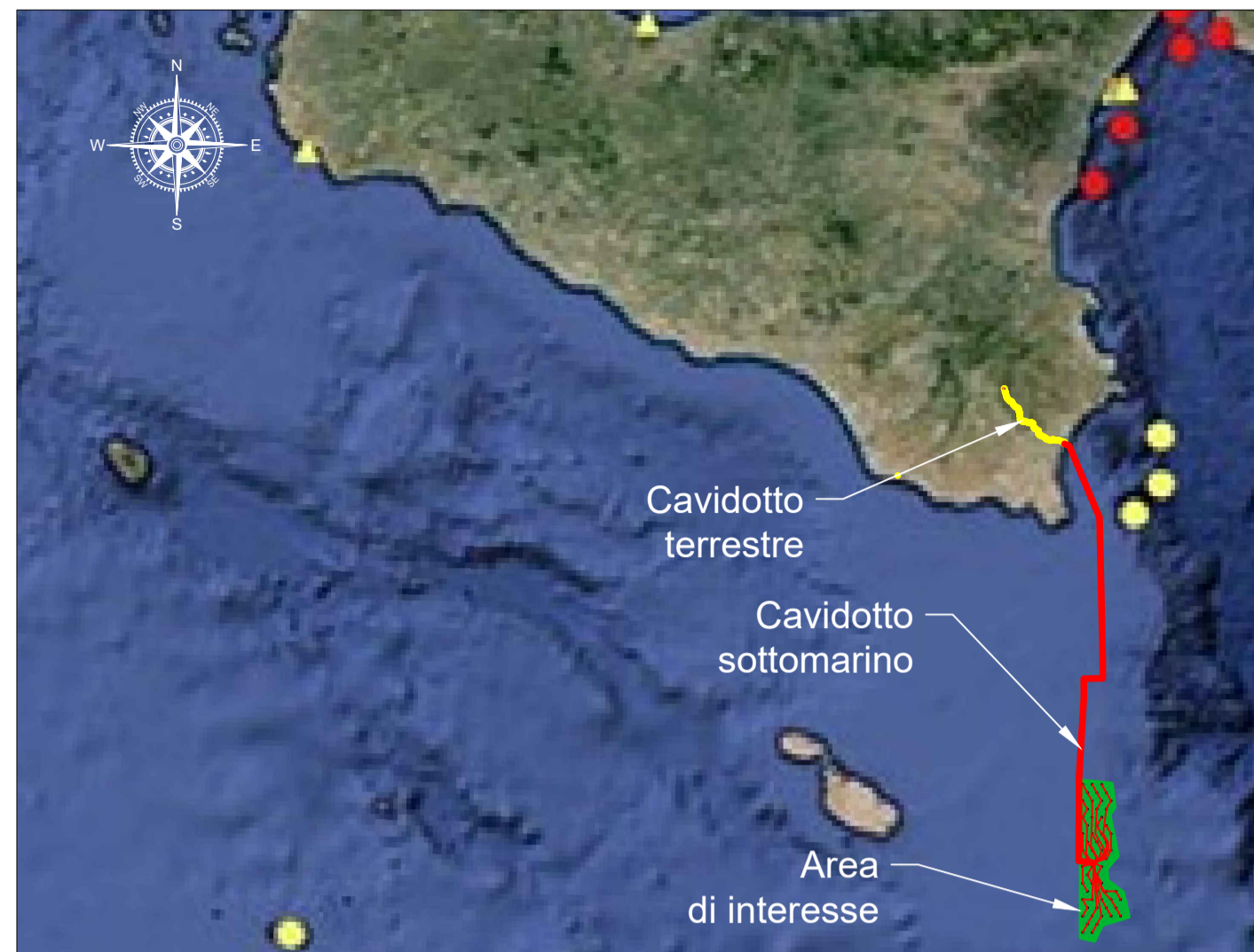




Physeter macrocephalus
NOME COMUNE: Capodoglio



Scala planimetrica 1:2000000



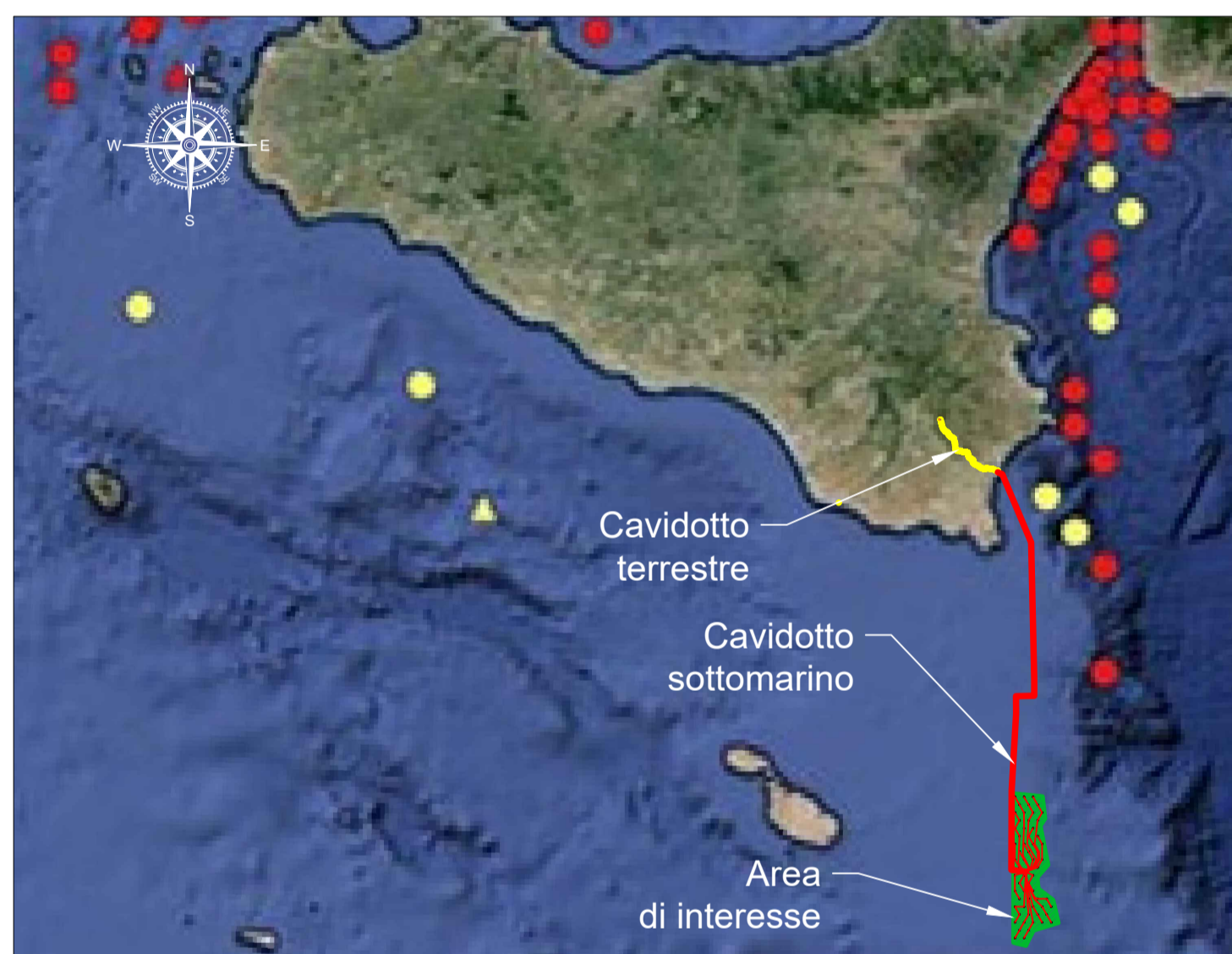
Monachus monachus
NOME COMUNE: Foca Monaca

LEGENDA:

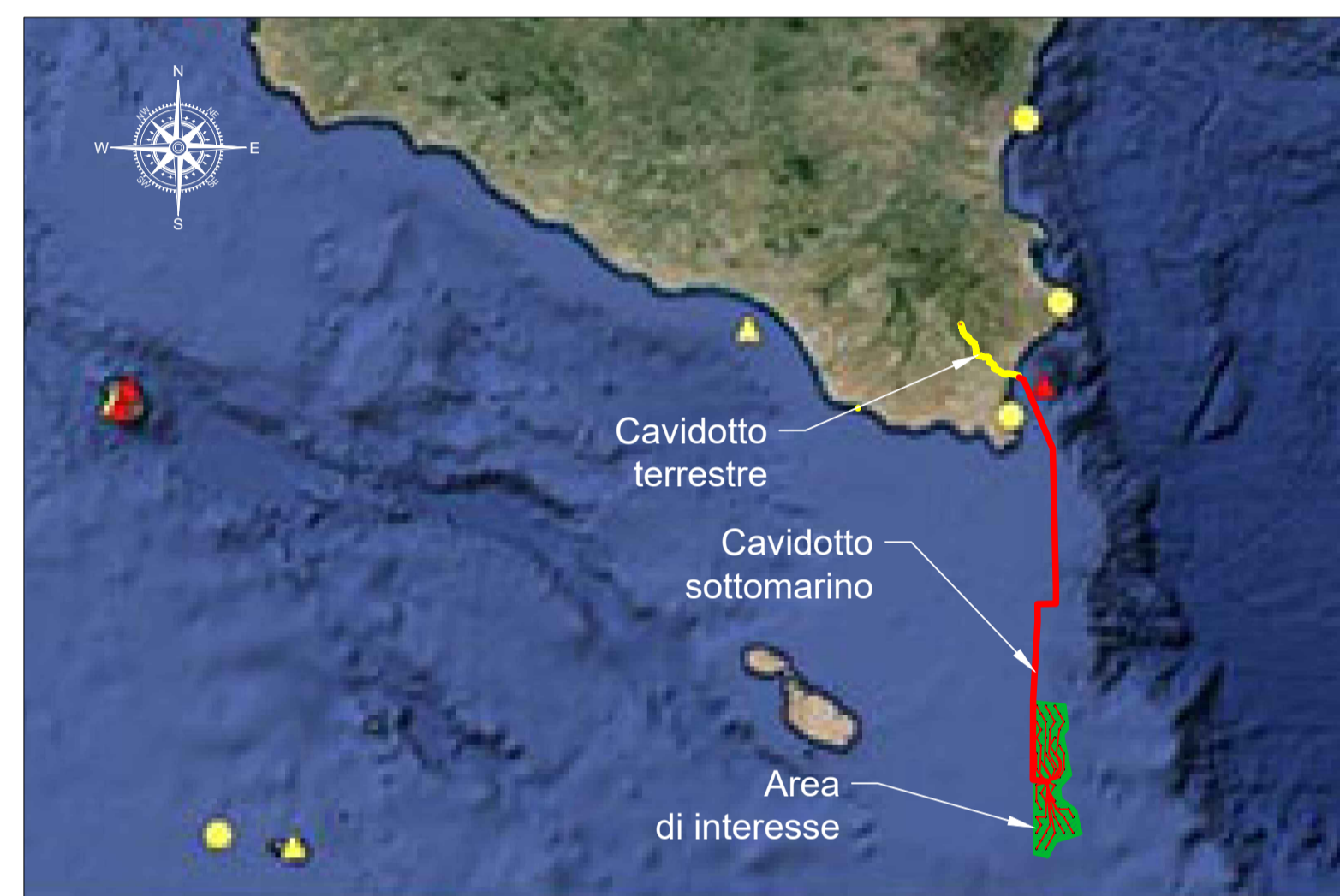
- Area di interesse
- Cavidotto elettrico sottomarino
- Cavidotto elettrico terrestre
- DATI PUNTUALI PRECEDENTI AL 2001
- BARICENTRO DATI AREALI PRECEDENTI AL 2001
- DATI PUNTUALI SUCCESSIVI AL 2001
- BARICENTRO DATI AREALI SUCCESSIVI AL 2001



Stenella coeruleoalba
NOME COMUNE: Stenella



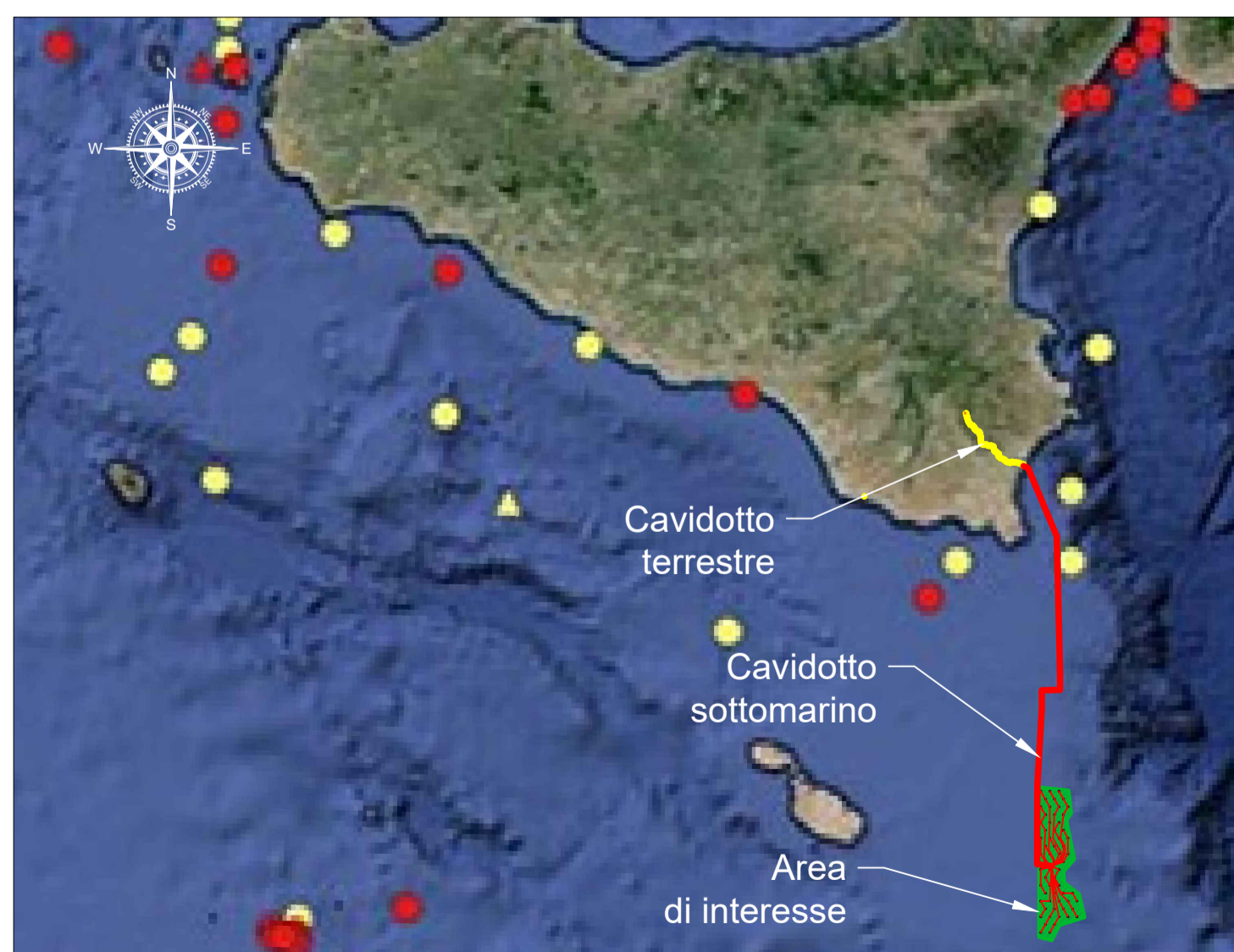
Scala planimetrica 1:2000000



Scala planimetrica 1:2000000



Tursiops truncatus
NOME COMUNE: Tursiopo



Scala planimetrica 1:2000000

PROPOSIZIONE

Ninfea Rinnovabili
Largo Augusto, 3
20122 Milano

PROGETTAZIONE

TECNOCONSULT Progettista:
Ing. Paolo Pierangeli

Via Enaudi, 20C
61032 Fano (PU) ITALY
Phone: +39 0721 855656 - Fax: +39 0721 855733
www.tecniconsult.it - tecniconsult@tecniconsult.it

N° COMMESSA **Ragusa** PROGETTO PER LA REALIZZAZIONE DI UNA CENTRALE EOLICA OFFSHORE E OPERE DI CONNESSIONE A TERRA IN PROVINCIA DI SIRACUSA
POTENZA INSTALLATA: 945 MW
PROGETTO PRELIMINARE

ELABORATO INQUADRAMENTO SU SPECIE MARINE PROTETTE

SCALA: **1:2000000** FORMATO: **A1**

Tav.22

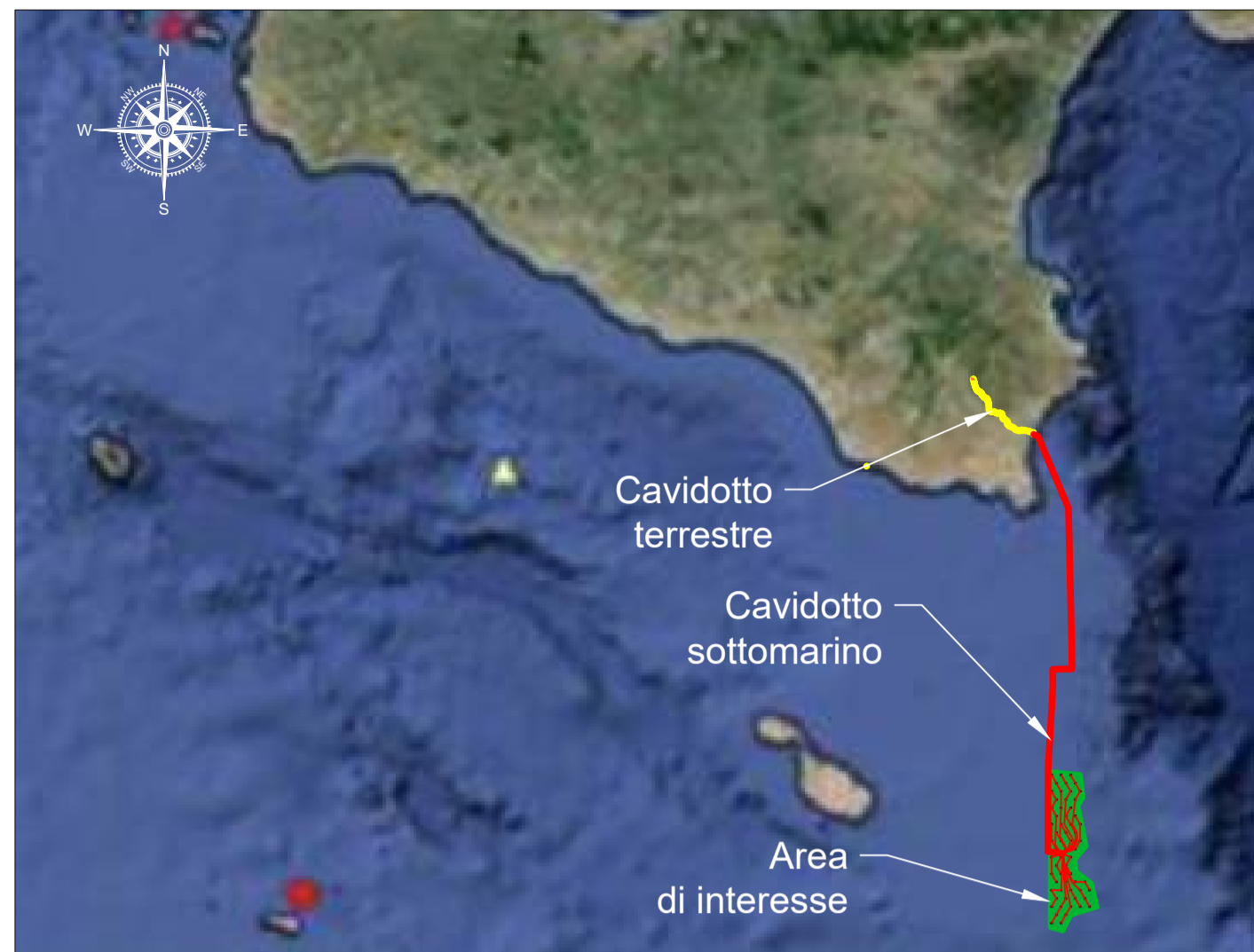
00	19/05/2023	PRIMA EMISSIONE	TECNOCONSULT	NINFEA RINNOVABILI	NINFEA RINNOVABILI
REV.	DATA	DESCRIZIONE REVISIONE	REDATTO	VERIFICA	APPROVAZIONE

Cargio - Rev. 00

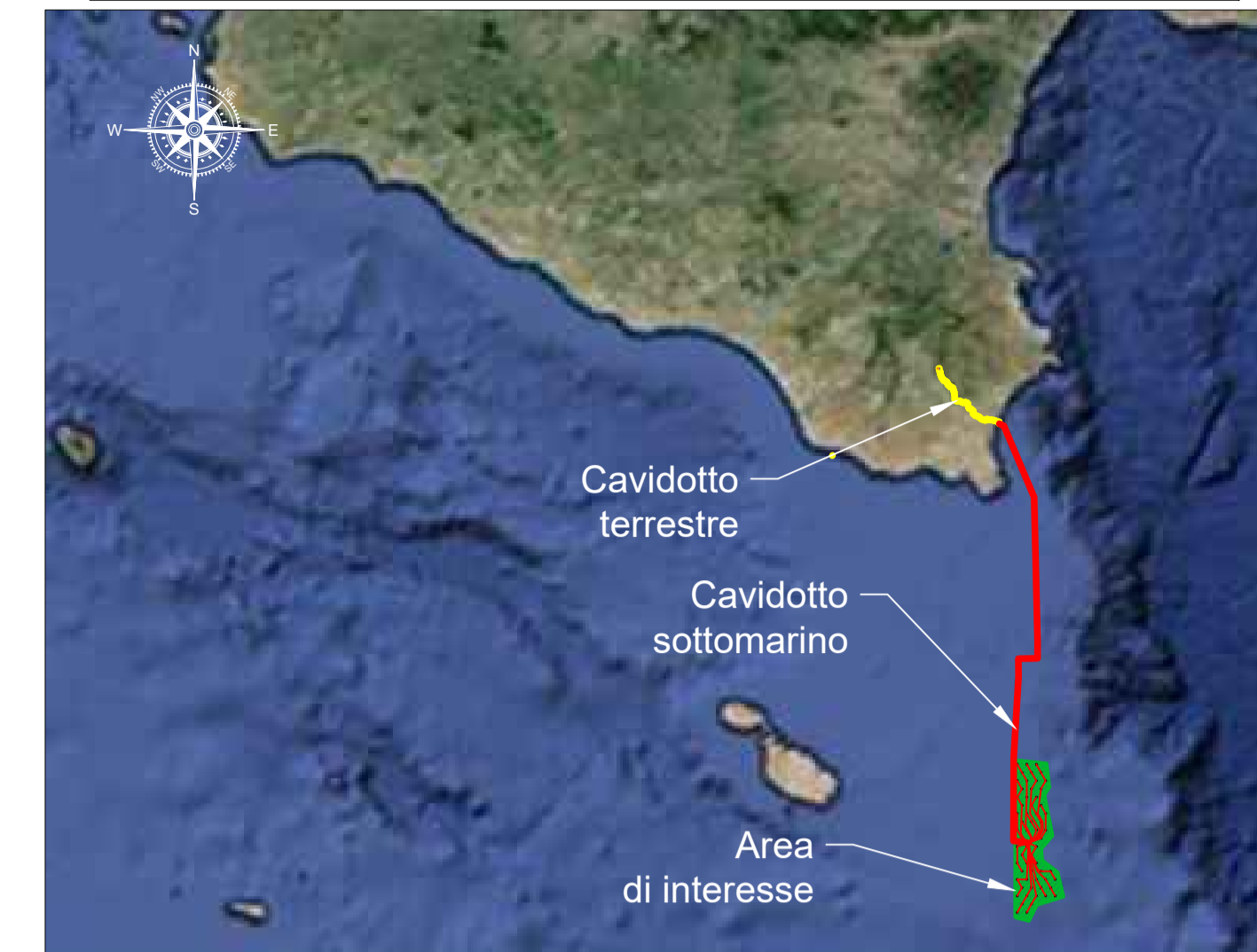
COPYRIGHT - TUTTI I DIRITTI SONO RISERVATI A NORMA DI LEGGE



Delphinus delphis
NOME COMUNE: Delfino comune



Globicephala melas
NOME COMUNE: Globicefalo



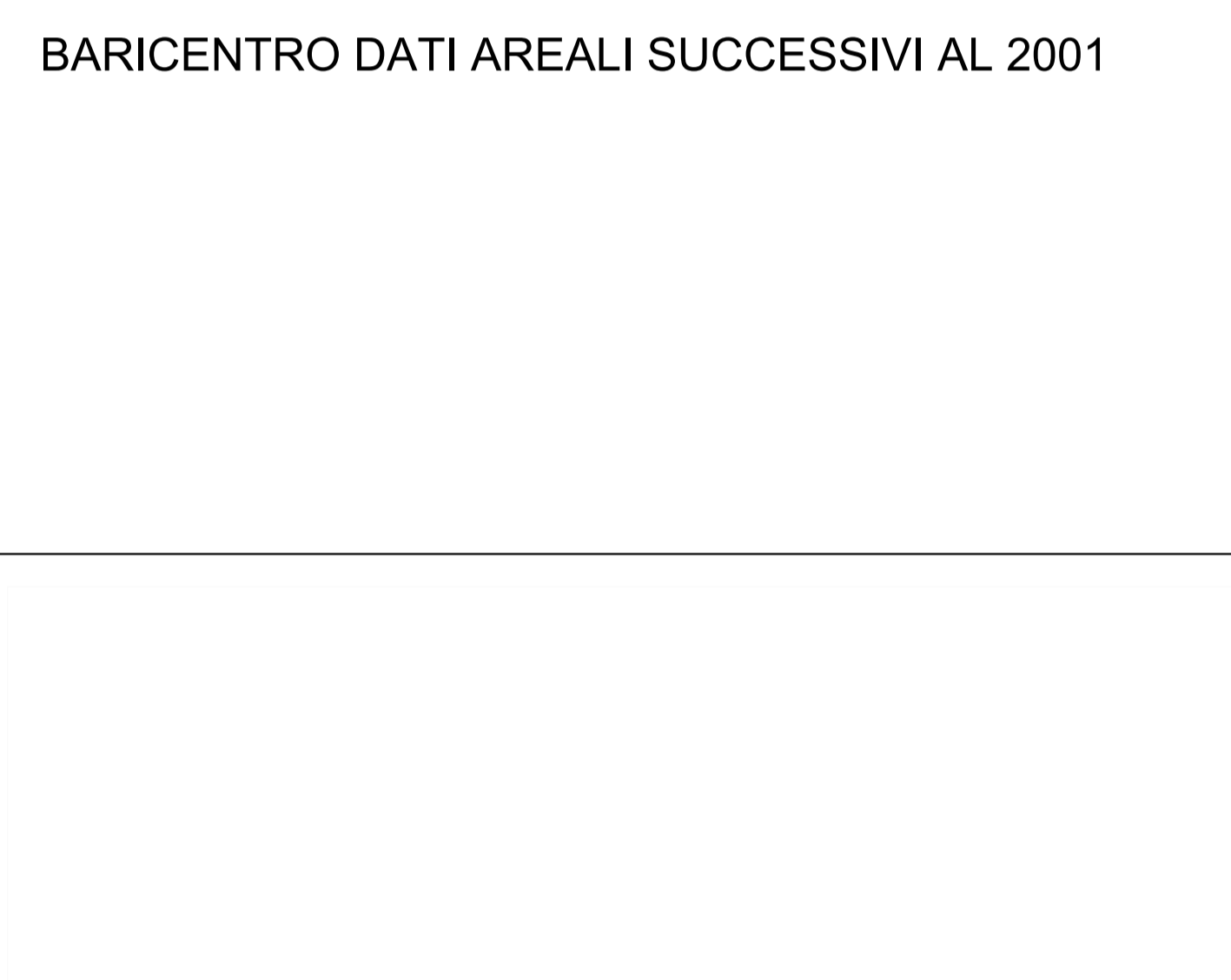
- DATI PUNTUALI PRECEDENTI AL 2001 ● DATI PUNTUALI SUCCESSIVI AL 2001
- ▲ BARICENTRO DATI AREALI PRECEDENTI AL 2001 ▲ BARICENTRO DATI AREALI SUCCESSIVI AL 2001



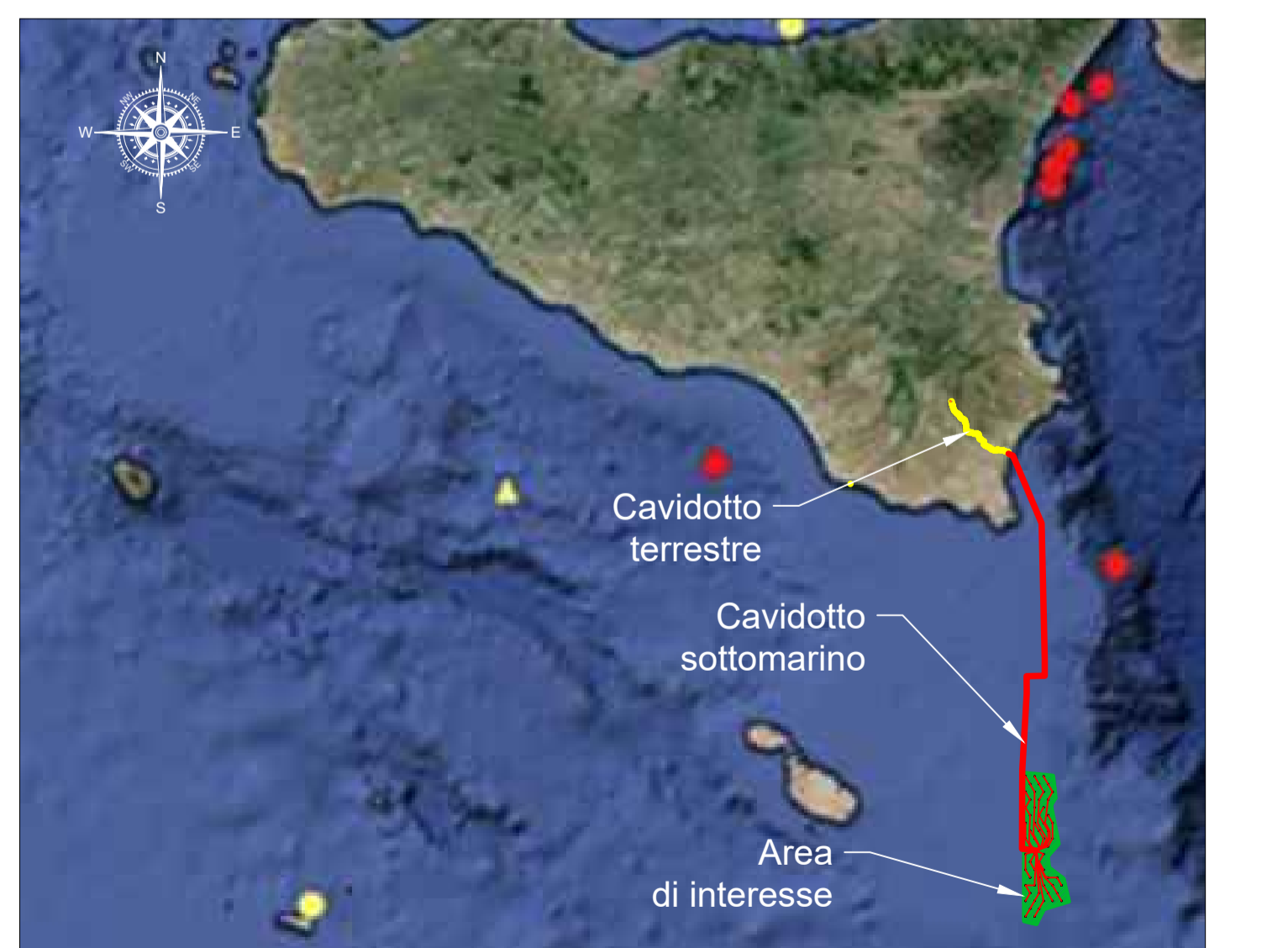
Balaenoptera physalus
NOME COMUNE: Balenottera comune



Grampus griseus
NOME COMUNE: Grampo



Ziphius cavirostris
NOME COMUNE: Zifio



LEGENDA:

- Area di interesse
- Cavidotto elettrico sottomarino
- Cavidotto elettrico terrestre

PROPRONENTE
Ninfea Rinnovabili
Largo Augusto, 3
20122 Milano

PROGETTAZIONE
Progettista:
ING. PAOLO PIETRANGELI

TECCONCONSULT
Via Etna, 20C
61032 Fano (PU) ITALY
Phone: +39 0721 855356 - Fax: +39 0721 855370
www.tecconconsult.it - tecconconsult@tecconconsult.it

BayWa r.e.

N° COMMESSA
Ragusa
PROGETTO PER LA REALIZZAZIONE DI UNA CENTRALE EOLICA OFFSHORE
E OPERE DI CONNESSIONE A TERRA IN PROVINCIA DI SIRACUSA
POTENZA INSTALLATA: 945 MW
PROGETTO PRELIMINARE

ELABORATO INQUADRAMENTO SU SPECIE MARINE PROTETTE

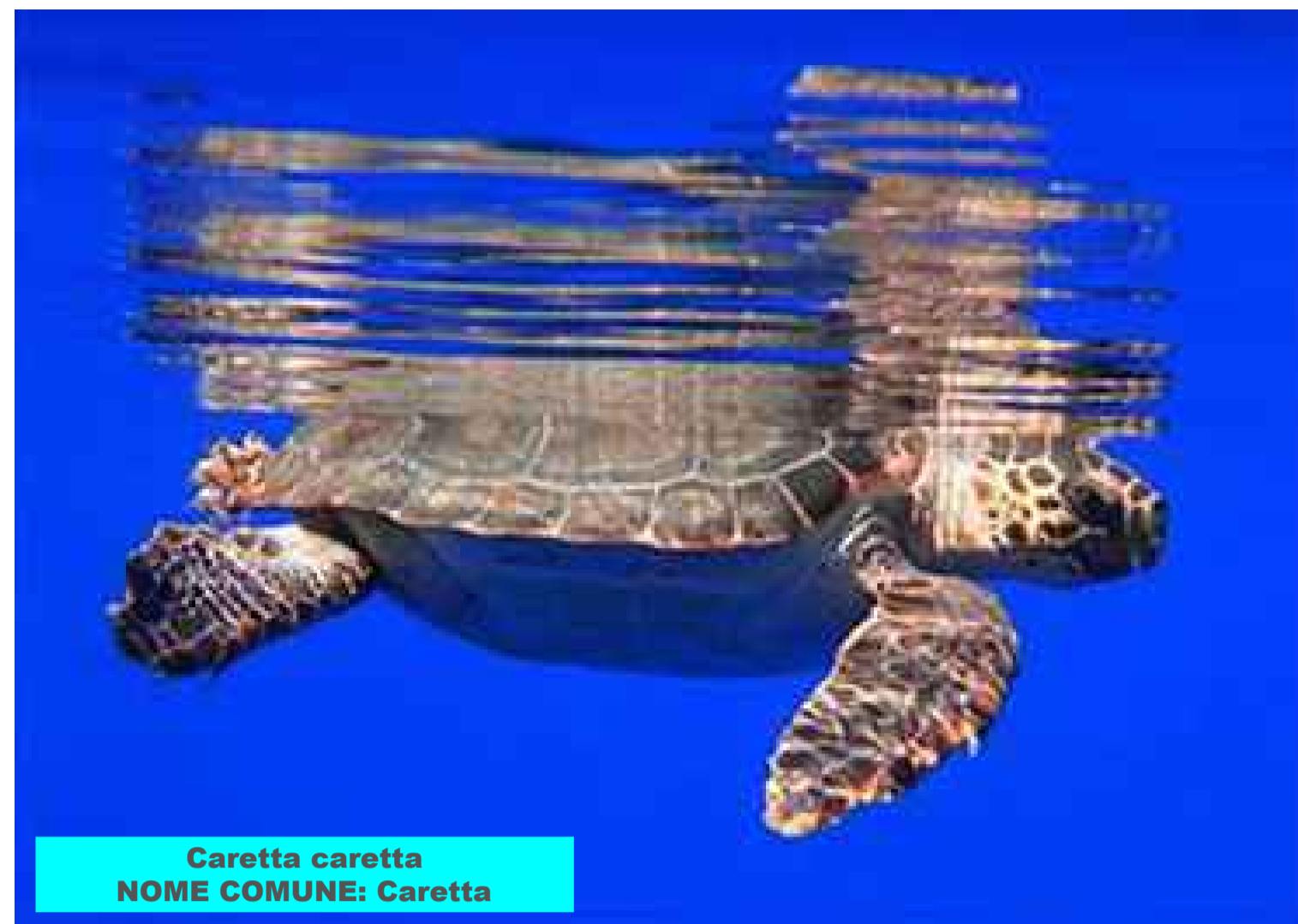
SCALA: 1:2000000 FORMATO: A1

Tav.22

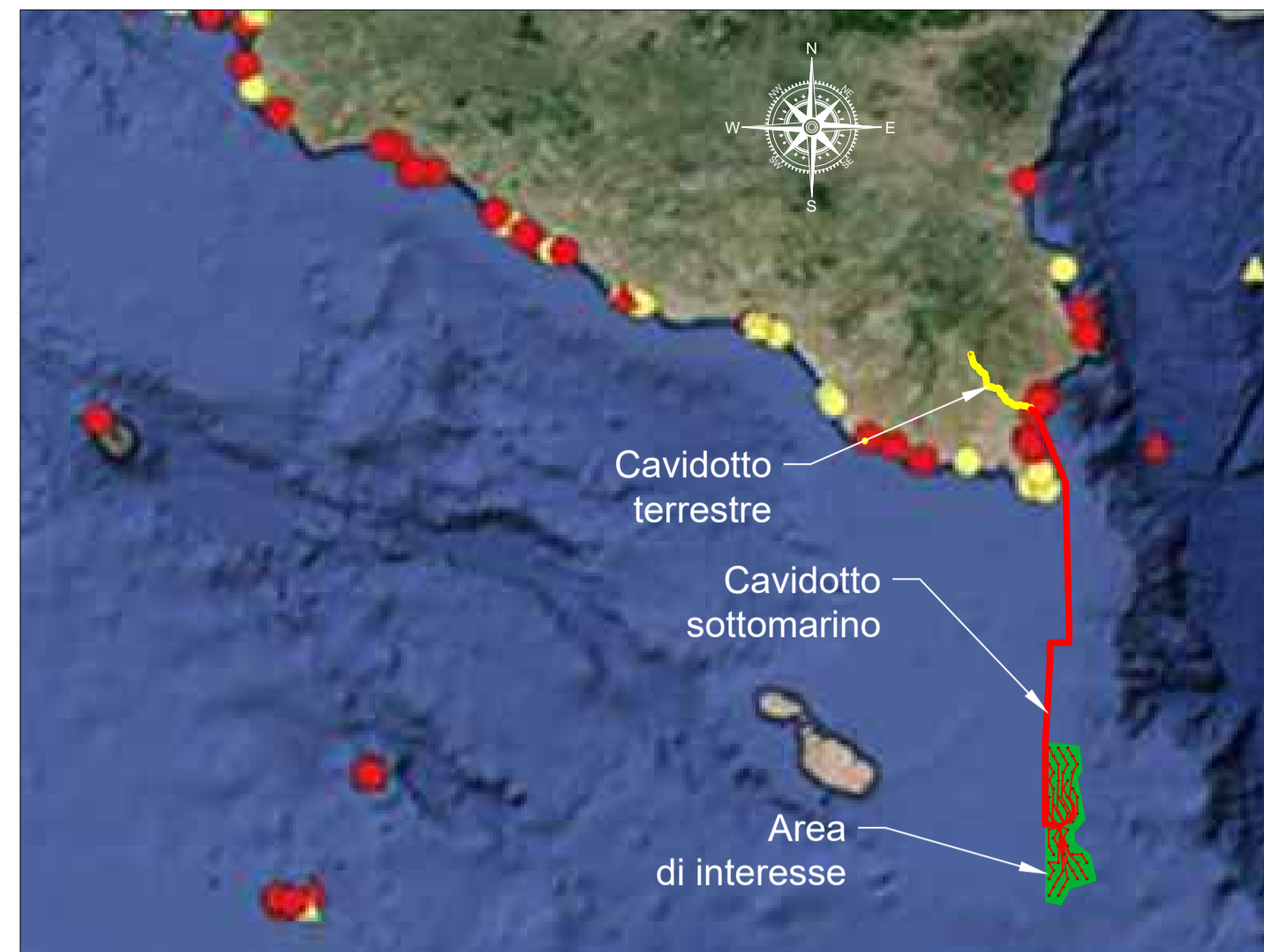
00	19/05/2023	PRIMA EMISSIONE	TECCONCONSULT	NINFEA RINNOVABILI	NINFEA RINNOVABILI
REV.	DATA	DESCRIZIONE REVISIONE	REDATTO	VERIFICA	APPROVAZIONE

Carglio - Rev. 00

COPYRIGHT - TUTTI I DIRITTI SONO RISERVATI A NORMA DI LEGGE



Caretta caretta
NOME COMUNE: Caretta

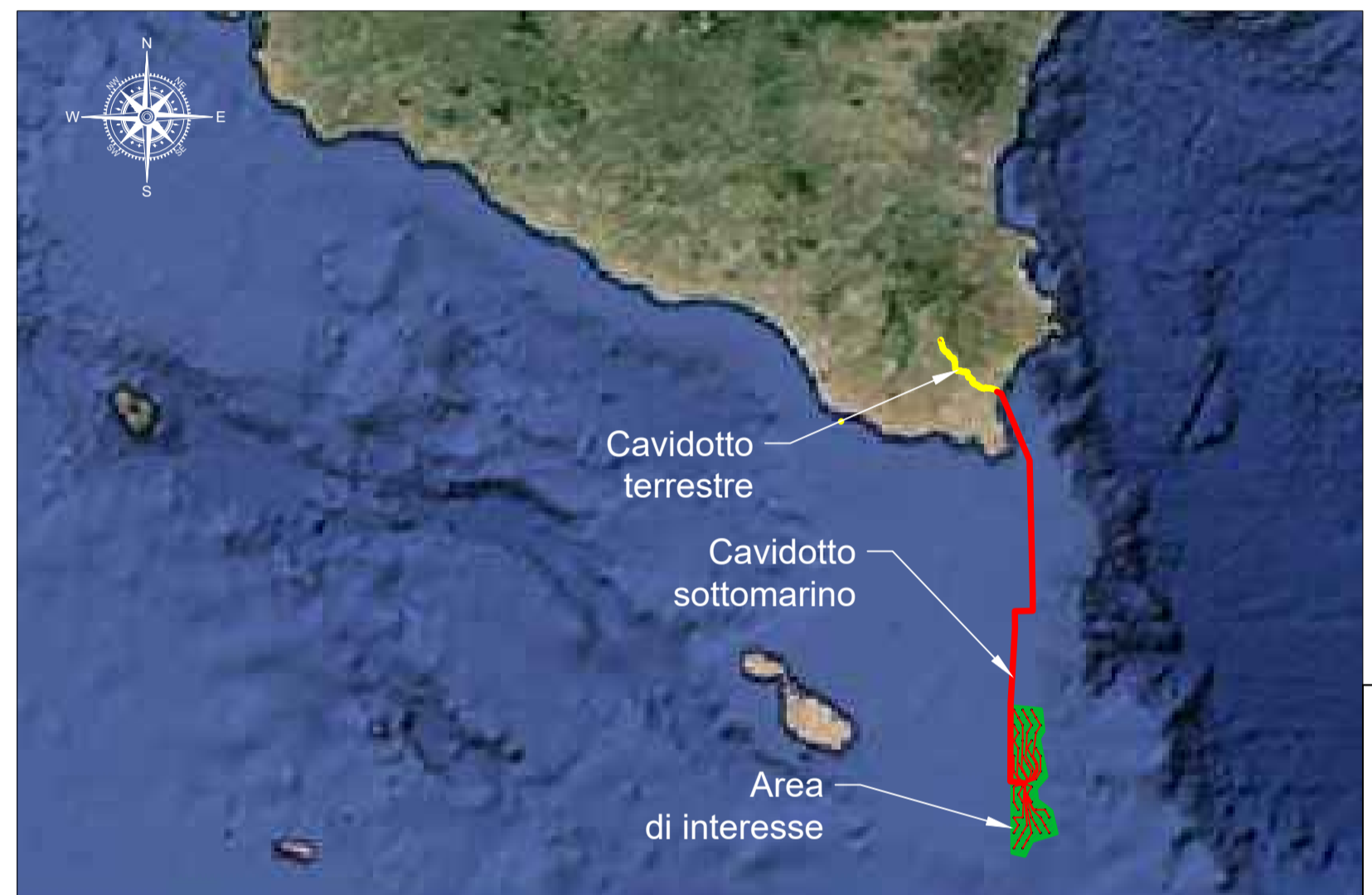


Lepidochelys kempii
NOME COMUNE: Tartaruga di Kemp

- LEGENDA:**
- ▨ Area di interesse
 - Cavidotto elettrico sottomarino
 - Cavidotto elettrico terrestre
 - DATI PUNTUALI PRECEDENTI AL 2001
 - ▲ BARICENTRO DATI AREALI PRECEDENTI AL 2001
 - DATI PUNTUALI SUCCESSIVI AL 2001
 - ▲ BARICENTRO DATI AREALI SUCCESSIVI AL 2001



Chelonia mydas
NOME COMUNE: Tartaruga verde



Dermochelys coriacea
NOME COMUNE: Tartaruga liuto



PROPRONENTE
Ninfea Rinnovabili
Largo Augusto, 3
20122 Milano

PROGETTAZIONE
Progettista:
ING. PADO PIERANGELI

TECNOCONSULT
Via Enaudi, 20C
61032 Fano (PU) ITALY
Phone: +39 0721 855656 + 39 0721 855370 - fax: +39 0721 855733
www.tecniconsult.it - tecniconsult@tecniconsult.it

BayWa r.e.

N° COMMESSA
Ragusa
PROGETTO PER LA REALIZZAZIONE DI UNA CENTRALE EOLICA OFFSHORE
E OPERE DI CONNESSIONE A TERRA IN PROVINCIA DI SIRACUSA
POTENZA INSTALLATA: 945 MW
PROGETTO PRELIMINARE

ELABORATO INQUADRAMENTO SU SPECIE MARINE PROTETTE

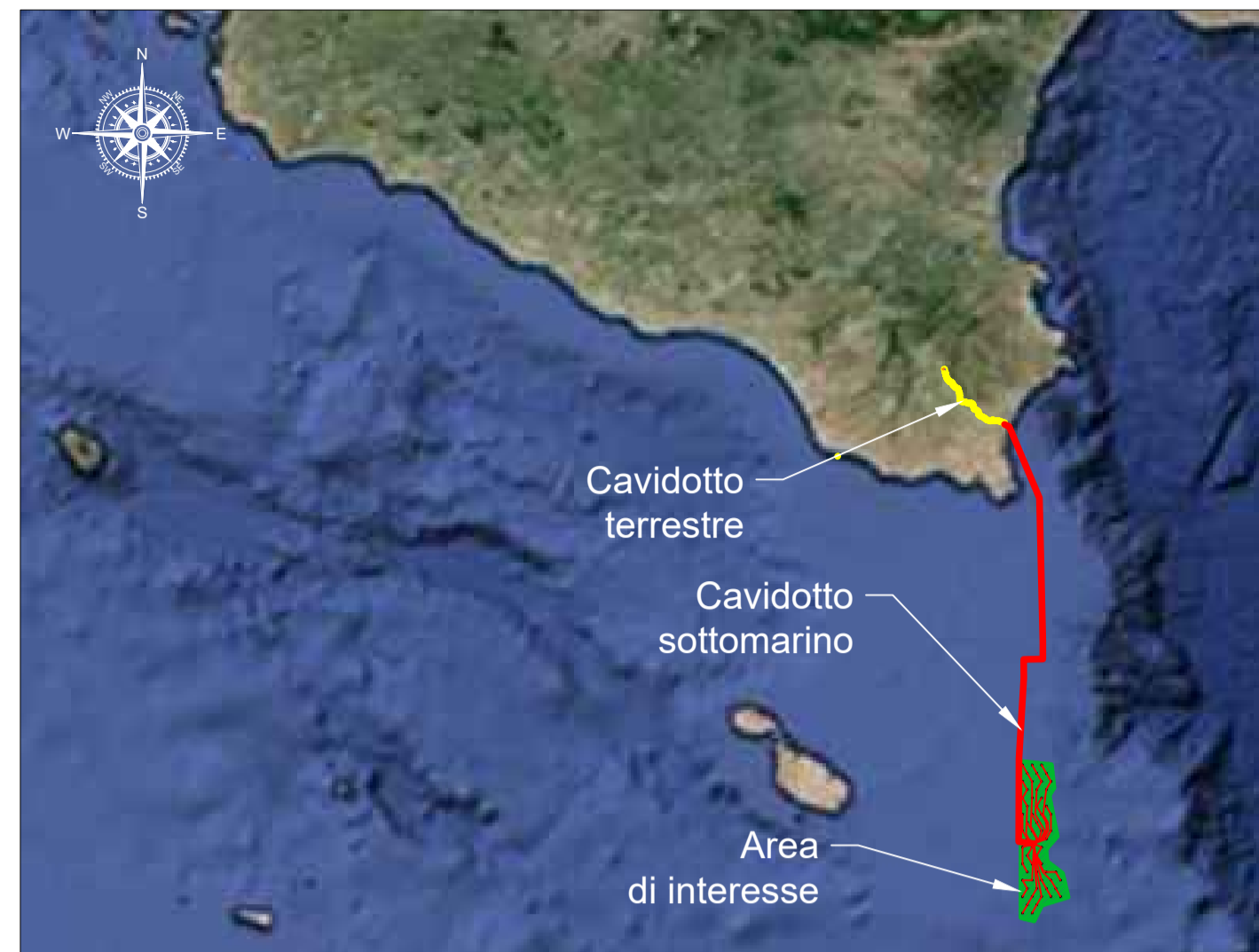
SCALA: 1:2000000
FORMATO: A1

Tav.22

00	19/05/2023	PRIMA EMISSIONE	TECNOCONSULT	NINFEA RINNOVABILI	NINFEA RINNOVABILI
REV.	DATA	DESCRIZIONE REVISIONE	REDATTO	VERIFICA	APPROVAZIONE

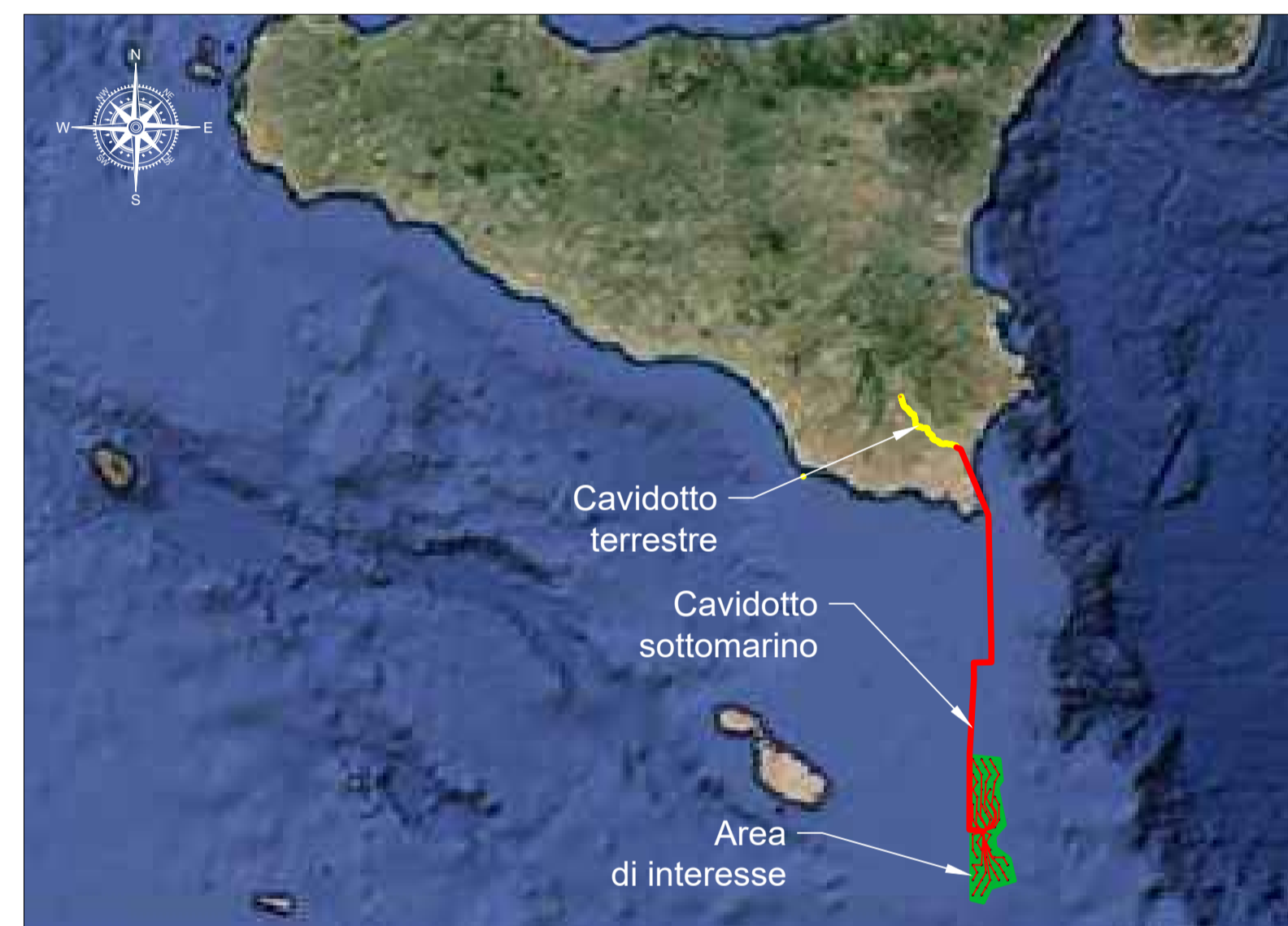
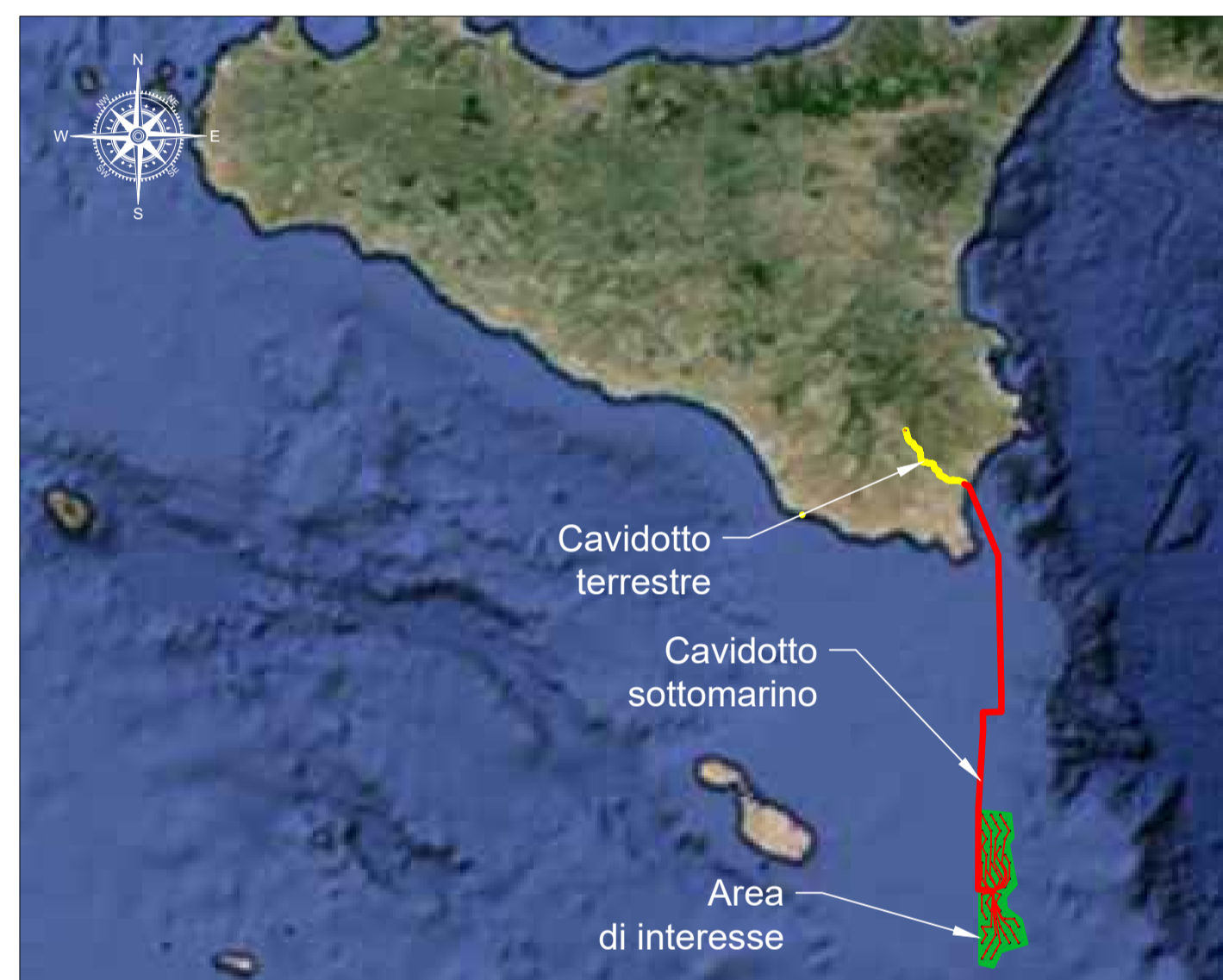
Cargio - Rev. 00

COPYRIGHT - TUTTI I DIRITTI SONO RISERVATI A NORMA DI LEGGE



LEGENDA:

- Area di interesse
- Cavidotto elettrico sottomarino
- Cavidotto elettrico terrestre
- DATI PUNTUALI PRECEDENTI AL 2001
- BARICENTRO DATI AREALI PRECEDENTI AL 2001
- DATI PUNTUALI SUCCESSIVI AL 2001
- BARICENTRO DATI AREALI SUCCESSIVI AL 2001



PROPONENTE
Ninfea Rinnovabili
Largo Augusto, 3
20122 Milano

PROGETTAZIONE
Progettista:
Ing. Paolo Pierangeli

N° COMMESSA
Ragusa
 PROGETTO PER LA REALIZZAZIONE DI UNA CENTRALE EOLICA OFFSHORE
 E OPERE DI CONNESSIONE A TERRA IN PROVINCIA DI SIRACUSA
 POTENZA INSTALLATA: 945 MW
 PROGETTO PRELIMINARE

ELABORATO INQUADRAMENTO SU SPECIE MARINE PROTETTE
 CODICE ELABORATO
Tav.22

SCALA:	1:2000000	FORMATO:	A1
00	19/05/2023	PRIMA EMISSIONE	TECNOCONSULT
REV. DATA		DESCRIZIONE REVISIONE	NINFEA RINNOVABILI VERIFICA
			NINFEA RINNOVABILI APPROVAZIONE

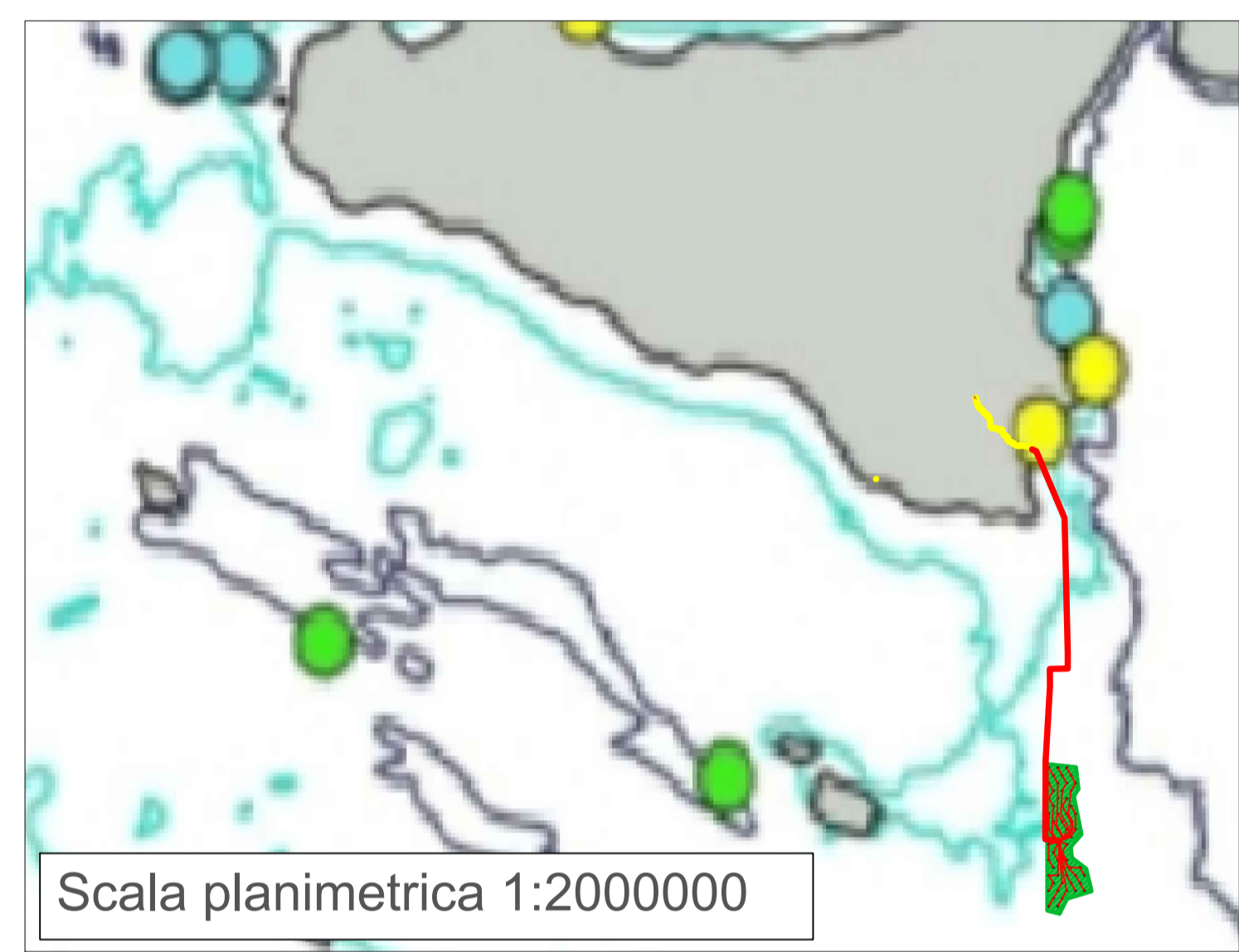
Copyright - Rev. 00
COPYRIGHT - TUTTI I DIRITTI SONO RISERVATI A NORMA DI LEGGE

Legenda

- Avvistamenti Tethys CSR 2019
- Avvistamenti CFA 2019
- Balenottera comune
- Capodoglio
- Delfino comune
- Delfino non identificato
- Globicefalo
- ★ Grampo
- Megattera
- Pseudorca
- Specie incerta < 10 metri
- Specie incerta > 10 metri
- Stenella striata
- Tursiope
- Zifio

Profondità

- 100 m
- 1000 m
- Mediterraneo



LEGENDA: Fonte: http://mammiferimarini.unipv.it/spiaggiamenti_pub_db.php

- Balaenoptera
- Physeter macrocephalus
- Globicephala melas
- Grampus griseus
- Stenella coeruleoalba
- Tursiops truncatus
- Ziphius cavirostris
- Indeterminato
- Altre Specie

— Cavidotto elettrico sottomarino

— Cavidotto elettrico terrestre

PROPRONENTE

Ninfea Rinnovabili
Largo Augusto, 3
20122 Milano

PROGETTAZIONE

TECNOCONSULT
Via Etruschi, 20C
61032 Fano (PU) ITALY
Phone: +39 0721 855656 - Fax: +39 0721 855733
www.tecniconsult.it - tecniconsult@tecniconsult.it

Progettista: Ing. Paolo Pierangeli

BayWa r.e.

N° COMMESSA
Ragusa

PROGETTO PER LA REALIZZAZIONE DI UNA CENTRALE EOLICA OFFSHORE E OPERE DI CONNESSIONE A TERRA IN PROVINCIA DI SIRACUSA
POTENZA INSTALLATA: 945 MW
PROGETTO PRELIMINARE

ELABORATO INQUADRAMENTO SU SPECIE MARINE PROTETTE

CODICE ELABORATO
Tav.22

SCALA: 1:30000
FORMATO: A1

00	19/05/2023	PRIMA EMISSIONE	TECNOCONSULT	NINFEA RINNOVABILI	NINFEA RINNOVABILI
REV.	DATA	DESCRIZIONE REVISIONE	REDATTO	VERIFICA	APPROVAZIONE

Cargio - Rev. 00

COPYRIGHT - TUTTI I DIRITTI SONO RISERVATI A NORMA DI LEGGE