

fonte: EMODnet Biology (2023) Basic Occurrence Data downloaded from the EMODnet Biology project

SISTEMA GEODETICO DI RIFERIMENTO
WGS84 / UTM ZONA 33 NORD
EPSG CODE: 32633

LEGENDA:

- Area di interesse
- Cavidotto elettrico sottomarino
- Cavidotto elettrico terrestre

PROPRONENTE
Ninfea Rinnovabili
Largo Augusto, 3
20122 Milano

PROGETTAZIONE
Progettista: Ing. Paolo Pierangeli
TECNOCONSULT
Via Enaudi, 20C
61032 Fano (PU) ITALY
Phone: +39 0721 855666 - Fax: +39 0721 855733
www.tecniconsult.it - tecniconsult@tecniconsult.it

BayWa r.e.

N° COMMESSA
Ragusa
PROGETTO PER LA REALIZZAZIONE DI UNA CENTRALE EOLICA OFFSHORE E OPERE DI CONNESSIONE A TERRA IN PROVINCIA DI SIRACUSA
POTENZA INSTALLATA: 945 MW
PROGETTO PRELIMINARE

ELABORATO
INQUADRAMENTO SU CARTA DI DISTRIBUZIONE BIOLOGIA MARINA
CODICE ELABORATO
Tav.23

SCALA: 1:300000
FORMATO: A1

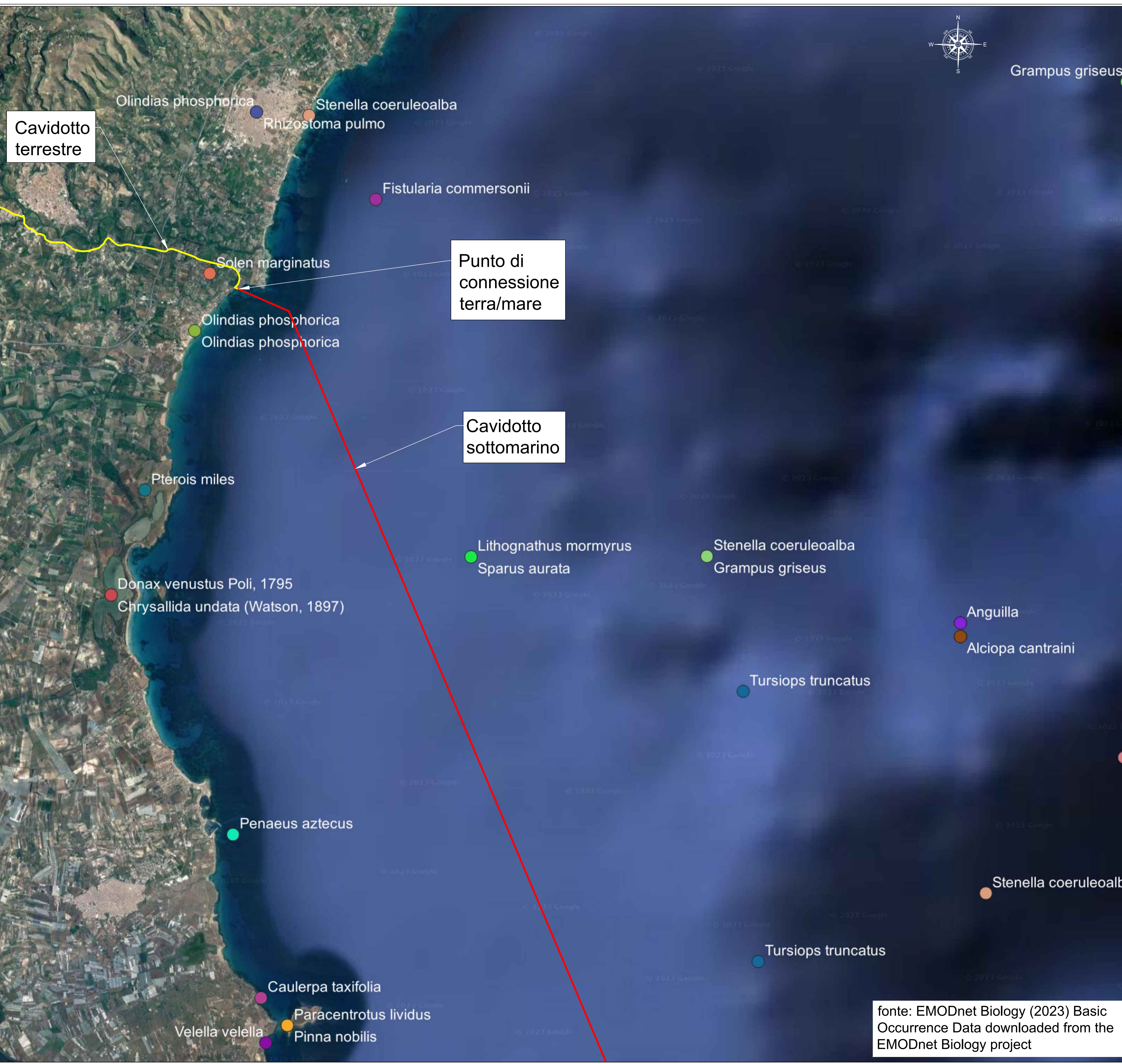
00	19/05/2023	PRIMA EMISSIONE	TECNOCONSULT	NINFEA RINNOVABILI	NINFEA RINNOVABILI
REV.	DATA	DESCRIZIONE REVISIONE	REDATTO	VERIFICA	APPROVAZIONE

Cargio - Rev. 00
COPYRIGHT - TUTTI I DIRITTI SONO RISERVATI A NORMA DI LEGGE



LEGENDA:

- Cavidotto elettrico sottomarino
- Cavidotto elettrico terrestre



fonte: EMODnet Biology (2023) Basic Occurrence Data downloaded from the EMODnet Biology project

PROPRONENTE
Ninfea Rinnovabili
 Largo Augusto, 3
 20122 Milano

PROGETTAZIONE
 Tecnoconsult
 Ing. Paolo Pierangeli

BayWa r.e.

N° COMMESSA
Ragusa
 PROGETTO PER LA REALIZZAZIONE DI UNA CENTRALE EOLICA OFFSHORE E OPERE DI CONNESSIONE A TERRA IN PROVINCIA DI SIRACUSA
 POTENZA INSTALLATA: 945 MW
 PROGETTO PRELIMINARE

ELABORATO
 INQUADRAMENTO SU CARTA DI DISTRIBUZIONE BIOLOGIA MARINA

SCALA: 1:50000
 FORMATO: A1

Tav.23

00	19/05/2023	PRIMA EMISSIONE	TECNOCONSULT	NINFEA RINNOVABILI	NINFEA RINNOVABILI
REV.	DATA	DESCRIZIONE REVISIONE	REDATTO	VERIFICA	APPROVAZIONE

Cargio - Rev. 00

COPYRIGHT - TUTTI I DIRITTI SONO RISERVATI A NORMA DI LEGGE