

**Autorità di Bacino del Fiume Tevere**  
Via Bachetti, 13 - 00185 - ROMA - 0649201 - www.abtevere.it

Piano Stralcio di Assetto Idrogeologico  
Progetto di primo aggiornamento

**Inventario dei fenomeni franosi e situazioni a rischio di frana**

Scala 1:5.000

Tavola 183 di 304  
Roma, marzo 2008

Ufficio Studi e Documentazione per il Sistema Idraulico e Idrogeologico  
Via del Colosseum, 10 - 00185 Roma RM

**Legenda**

**Inventario delle frane**

frana per orolo o ribaltamento	frana per scivolamento	frana per colamento	frana complessa	area con franosità diffusa	area interessata da deformazioni gravitative profonde (DGP)	area interessata da deformazioni superficiali lente ed accelerata	fasce edico cono di debole	debole flow (colata di debole)
--------------------------------	------------------------	---------------------	-----------------	----------------------------	---	---	----------------------------	--------------------------------

**Situazioni di rischio da frana**

PAI - Progetto di primo aggiornamento

- R4 - "molto elevato"
- R3 - "elevato"
- R2 - "medio"
- R1 - "moderato"

PAI - Piano vigente

- R4 - "molto elevato"
- R3 - "elevato"
- R2 - "medio"
- R1 - "moderato"

... rientrano in questa categoria i fenomeni stabilizzati con intervento di bonifica

**Autorità di Bacino Distrettuale dell'Appennino Centrale**  
Via Manzambano, 10 - 00185 Roma RM

Piano stralcio di Assetto Idrogeologico - Bacino del Fiume Tevere

**Inventario dei fenomeni franosi e situazioni a rischio di frana**

Scala 1:5.000

Tavola 166 di 304

**Legenda**

**Inventario delle frane**

frana per orolo o ribaltamento	frana per scivolamento	frana per colamento	frana complessa	area con franosità diffusa	area interessata da deformazioni gravitative profonde (DGP)	area interessata da deformazioni superficiali lente ed accelerata	fasce edico cono di debole	debole flow (colata di debole)
--------------------------------	------------------------	---------------------	-----------------	----------------------------	---	---	----------------------------	--------------------------------

**Situazioni di rischio da frana**

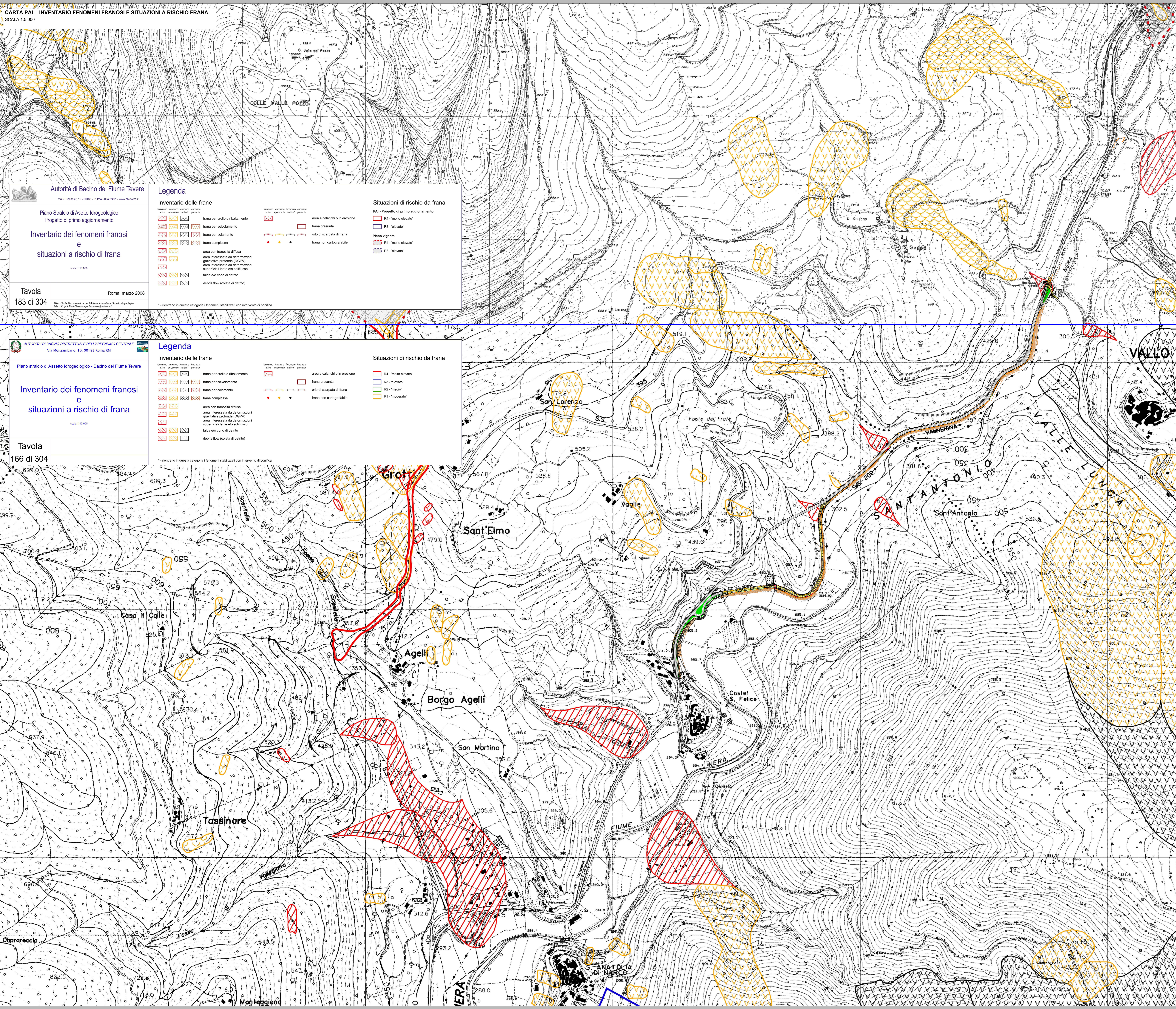
PAI - Progetto di primo aggiornamento

- R4 - "molto elevato"
- R3 - "elevato"
- R2 - "medio"
- R1 - "moderato"

PAI - Piano vigente

- R4 - "molto elevato"
- R3 - "elevato"
- R2 - "medio"
- R1 - "moderato"

... rientrano in questa categoria i fenomeni stabilizzati con intervento di bonifica



**Struttura Territoriale Umbra**  
Via S. Leonardo, 33 - 05127 Perugia T (+39) 075 / 57 491  
www.territorioumbra.it

**Sanas**  
GRUPPO FS ITALIANE

**S.S. 685 "DELLE TRE VALLI UMBRE"**  
RETTIFICA DEL TRACCIATO E ADEGUAMENTO ALLA SEZ. TIPO C2 DAL km 41+500 al km 51+500  
STRALCIO 1 - LAVORI DI ADEGUAMENTO ALLA SEZ. TIPO C2 DAL km 49+300 al km 51+500

**PROGETTO DEFINITIVO**

IMPRESA ESECUTRICE <b>bruno teodoro</b>	GRUPPO DI LAVORO ANAS
PROGETTAZIONE <b>TECH PROJECT De'gnis</b>	RESPONSABILE DEI LAVORI
IL PROGETTISTA Ing. UMBRO BALETTI	RESPONSABILE DEL PROCEDIMENTO Ing. Alessandro SACCHI
IL COORDINATORE DELLA SICUREZZA IN FASE DI PROGETTAZIONE Ing. UMBRO BALETTI	PROTOCOLLO
DATA	

N. ELABORATO: **B010**

**B - GEOLOGIA GEOTECNICA E SISMICA**  
**B0 - INQUADRAMENTO GEOLOGICO E IDROGEOLOGICO**  
PAI - INVENTARIO FENOMENI FRANOSI E SITUAZIONI A RISCHIO FRANA (VIGENTE ALLA CONSEGNA DEL PROGETTO DEFINITIVO - FEBBRAIO 2023)

CODICE PROGETTO	NOME FILE	REVISIONE	SCALA
PG0374D2201	B010-T00GEOGEOCT01_A.dwg	A	1:5.000
D			
C			
B			
A			
REV.	DESCRIZIONE	DATA	REDDATO VERIFICATO APPROVATO
	PRIMA EMISSIONE	SETTEMBRE 2022	ING. CLAUDIO CIRIOCHI ING. DANIELO TANZI ING. UMBRO BALETTI