

FORCÀ DI BAZZANO

CASA VALLE, PAZZO

MADONNA DELLE SCENTELE

GROTTI

AGELLI

BORGO AGELLI

TASSINARE

MONTAGGIANO

Numero di Bacino Idrografico dell'Amministrazione Centrale  
 Val Umbra, 16 (01661) Roma

Piano stralcio di Assetto Idrografico - Bacino del Fiume Terni  
 Aggiornamento ai sensi del Decreto Segretario n° 146/2003

**Inventario dei fenomeni franosi  
 e situazioni a rischio di frana**

Tavola  
 183 di 304

Numero di Bacino Idrografico dell'Amministrazione Centrale  
 Val Umbra, 16 (01661) Roma

Piano stralcio di Assetto Idrografico - Bacino del Fiume Terni  
 Aggiornamento ai sensi del Decreto Segretario n° 146/2003

**Inventario dei fenomeni franosi  
 e situazioni a rischio di frana**

Tavola  
 166 di 304

**Legenda**

**Inventario delle frane**

Frana per caduta o smottamento  
 Frana per scivolamento  
 Frana per colamento  
 Frana complessiva  
 area con frangitura effluvia  
 area interessata da sismicità gravitativa profonda (DGP)  
 area interessata da sismicità gravitativa superficiale (SGS)  
 area interessata da sismicità forte (SFT)  
 area interessata da sismicità forte con il centro  
 area interessata da sismicità forte (SFT) con il centro

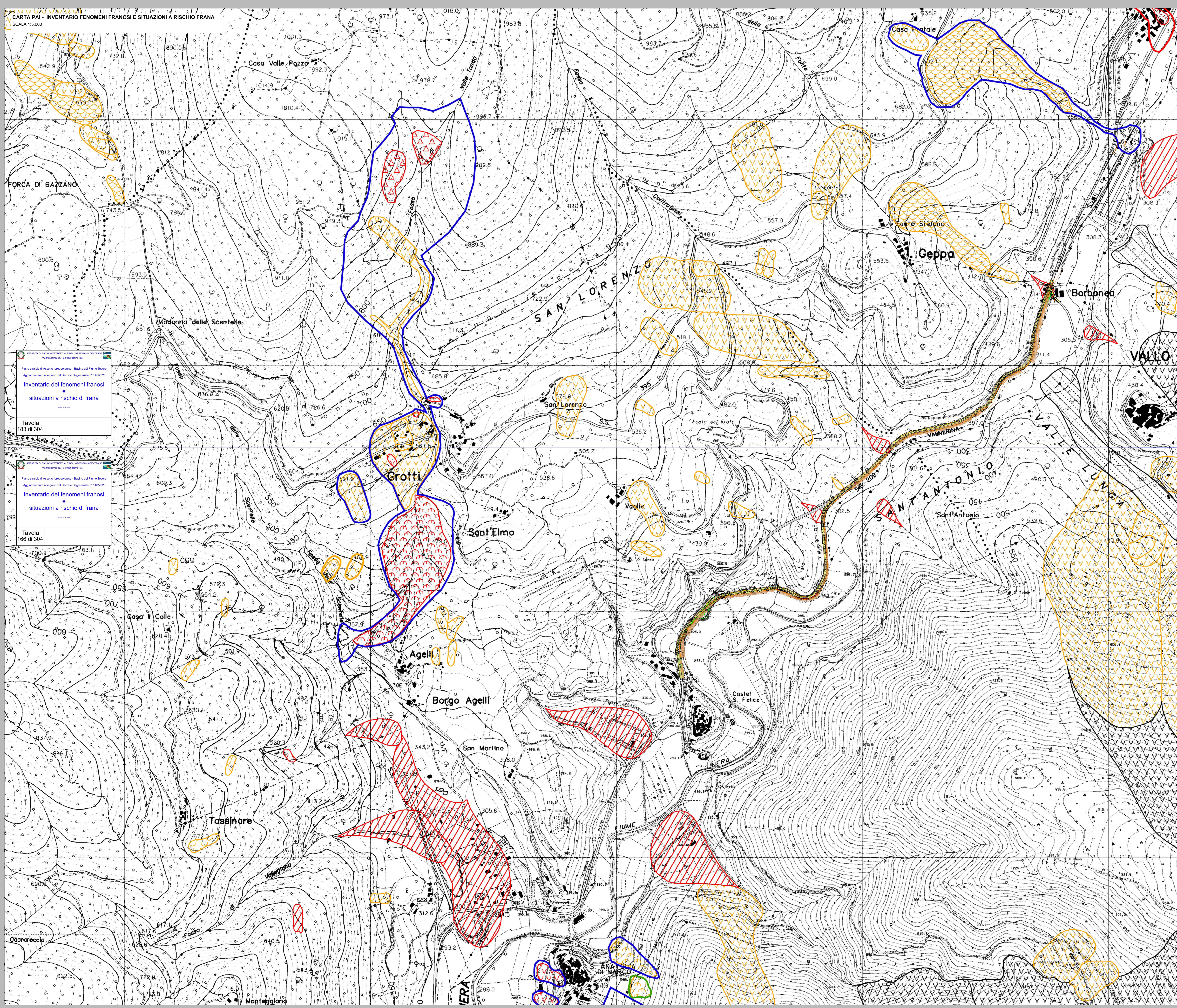
Frana con caduta o smottamento  
 Frana per scivolamento  
 Frana per colamento  
 Frana complessiva

Frana con caduta o smottamento  
 Frana per scivolamento  
 Frana per colamento  
 Frana complessiva

Frana con caduta o smottamento  
 Frana per scivolamento  
 Frana per colamento  
 Frana complessiva

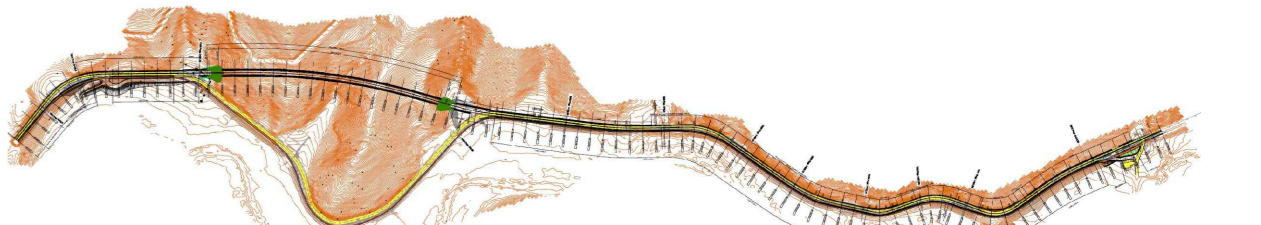
Frana con caduta o smottamento  
 Frana per scivolamento  
 Frana per colamento  
 Frana complessiva

Frana con caduta o smottamento  
 Frana per scivolamento  
 Frana per colamento  
 Frana complessiva



Struttura Territoriale Umbra  
 P.le S. Costantino, 33 - 05127 Perugia T +39 075 57 491  
 P.le S. Costantino, 33 - 05127 Perugia T +39 075 57 491  
 Anas S.p.A. - Gruppo Ferrovie dello Stato Italiano  
 Società con unico socio (società a partecipazione di Stato)  
 Anas S.p.A. è controllata da Anas del G.S. (100%) (società a partecipazione di Stato)  
 Via Montebelluna, 12 - 00187 Roma T +39 06 44461 - F +39 06 446224  
 P.le Anagninense, 205 - 00044 Roma T +39 06 44461 - F +39 06 446224  
 Cig. Sic. Euro 2.999.992.000.000 (n. R.E.A. 102995) P.IVA 015389103 - C.F. 8020465097

**S.S. 685 "DELLE TRE VALLI UMBRE"**  
**RETTIFICA DEL TRACCIATO E ADEGUAMENTO ALLA SEZ. TIPO C2 DAL KM 41+500 AL KM 51+500**  
**STRALCIO 1 - LAVORI DI ADEGUAMENTO ALLA SEZ. TIPO C2 DAL KM 49+300 AL KM 51+500**



**PROGETTO DEFINITIVO**

IMPRESA ESECUTRICE		GRUPPO DI LAVORO ANAS											
PROGETTAZIONE		RESPONSABILE DEI LAVORI											
IL PROGETTISTA		IL COORDINATORE DELLA SICUREZZA IN FASE DI PROGETTAZIONE											
RESPONSABILE DEL PROCEDIMENTO		PROTOCOLLO											
<p><b>N. ELABORATO:</b> B010</p> <p><b>B - GEOLOGIA GEOTECNICA E SISMICA</b>  <b>BO - INQUADRAMENTO GEOLOGICO E IDROGEOLOGICO</b></p> <p><b>PAI - INVENTARIO FENOMENI FRANOSI E SITUAZIONI A RISCHIO FRANA</b>  <b>(VIGENTE ALLA CONSEGNA DELLE INTEGRAZIONI - SETTEMBRE 2023)</b></p>													
CODICE PROGETTO		SCALA:											
PG0374D2201		A 1:5.000											
D													
C													
B													
A													
<table border="1"> <tr> <th>PRIMA EMISSIONE</th> <th>SETTEMBRE 2022</th> <th>ING. CLAUDIO CIRICHINI</th> <th>ING. DANIELA TANZI</th> <th>ING. VALERIO BAILETTI</th> </tr> <tr> <th>REVISIONE</th> <th>DESCRIZIONE</th> <th>DATA</th> <th>REDDATO</th> <th>VERIFICATO</th> </tr> </table>				PRIMA EMISSIONE	SETTEMBRE 2022	ING. CLAUDIO CIRICHINI	ING. DANIELA TANZI	ING. VALERIO BAILETTI	REVISIONE	DESCRIZIONE	DATA	REDDATO	VERIFICATO
PRIMA EMISSIONE	SETTEMBRE 2022	ING. CLAUDIO CIRICHINI	ING. DANIELA TANZI	ING. VALERIO BAILETTI									
REVISIONE	DESCRIZIONE	DATA	REDDATO	VERIFICATO									