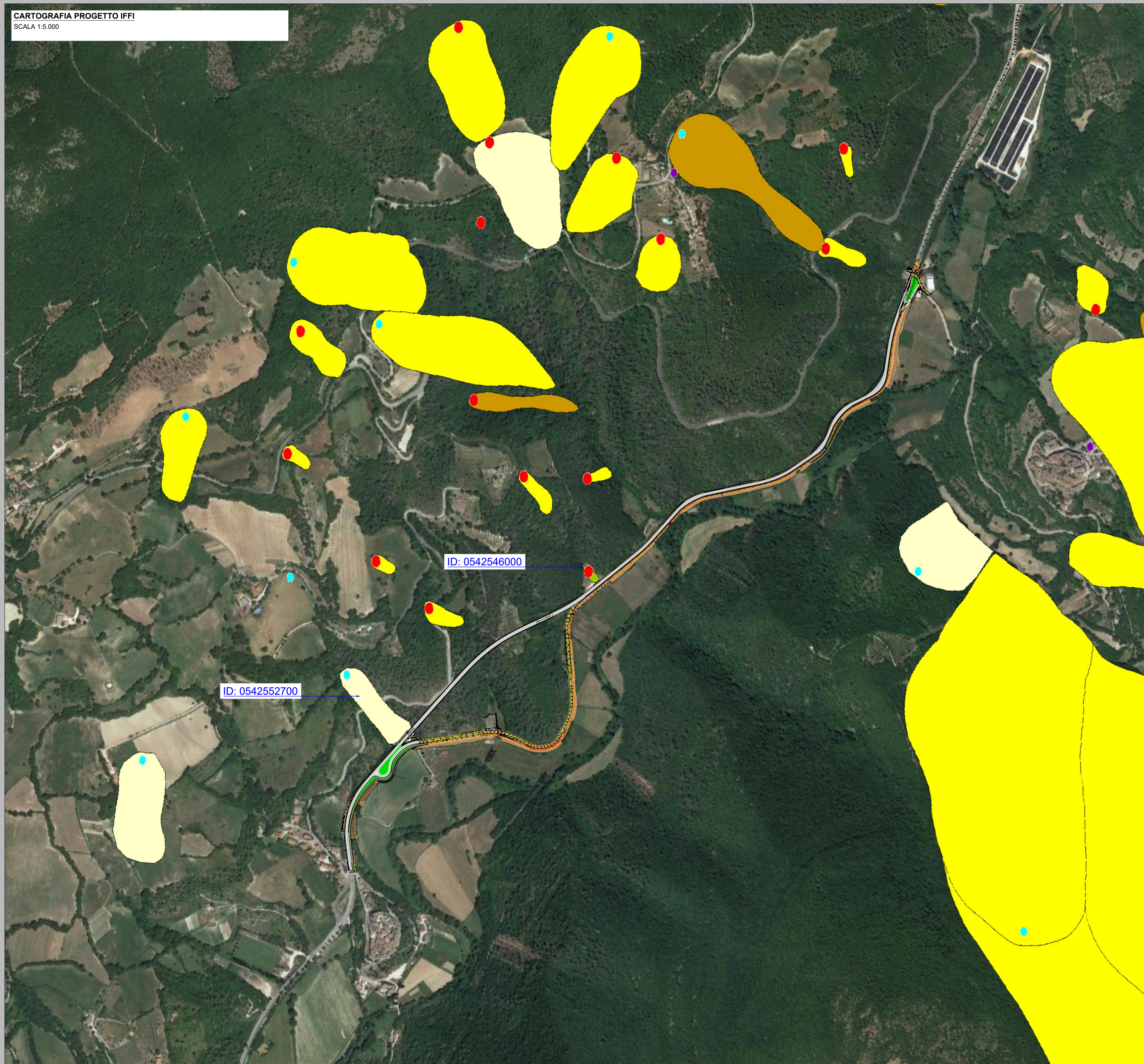


CARTOGRAFIA PROGETTO IFFI
 SCALA 1:5.000



- WMS-ISPR-PROGETTO IFFI**
 IFFI_Punto_identificativo_frana
- Scheda_frana_1_inchiodo
 - Scheda_frana_2_inchiodo
 - Scheda_frana_3_inchiodo
- IFFI_Frane_Lineari
- IFFI_Frane
- IFFI
 - Frana stabilizzata
 - Scivolamento rotazionale, traslativo
 - Scivolamento
 - Colamento lento
 - Colamento rapido
 - Scivolamento
 - Complesso
- IFFI_DGPV
- IFFI_Aree_frane_diffuse
- IFFI AREA
 - Area soggetta a rischio stabilizzato, diffusa
 - Area soggetta a rischio scivolamento diffuso
 - Area soggetta a rischio superficiale, diffusa
- Indice_franosita
- IFFI_VETTORIALE
- frane_piff_opendataPoint
 - frane_line_opendata
 - dgpv_poly_opendata
 - aree_poly_opendataPolygon
 - frane_poly_opendataPolygon
- Google Satellite

Fonte: Istituto Superiore per la Protezione e la Ricerca Ambientale (ISPR)
https://sinacloud.isprambiente.it/arcgisna/services/iffi/Progetto_IFFI_WMS_public/MapServer/WMServer



GRUPPO FS ITALIANE

Struttura Territoriale Umbria
 Via XX Settembre, 33 - 06121 Perugia T [+39] 075 / 57 491
 Pec: anas.umbria@postacert.stradanas.it - www.stradanas.it

Anas S.p.A. - Gruppo Ferrovie dello Stato Italiane
 Società con socio unico soggetta all'attività di direzione e coordinamento di ferrovie dello Stato Italiano S.p.A. e concessionaria ai sensi del D.L. 136/2002 (convertito con L. 178/2002)
 Via Moncambano, 10 - 00185 Roma T [+39] 06 44461 - F [+39] 06 4459224
 Pec: anas@postacert.stradanas.it
 Cap. Soc. Euro 2.269.892.000,00 Iscr. R.E.A. 1024951 P.IVA 02133681003 - C.F. 80208450587

S.S. 685 "DELLE TRE VALLI UMBRE"
RETTIFICA DEL TRACCIATO E ADEGUAMENTO ALLA SEZ. TIPO C2 DAL km 41+500 al km 51+500
STRALCIO 1 - LAVORI DI ADEGUAMENTO ALLA SEZ. TIPO C2 DAL km 49+300 al km 51+500



PROGETTO DEFINITIVO

IMPRESA ESECUTRICE		GRUPPO DI LAVORO ANAS	
			
PROGETTAZIONE		RESPONSABILE DEI LAVORI	
  			
IL PROGETTISTA <small>Ing. Valerio BAJETTI Ordine degli Ingegneri della provincia di Roma n.62071 (Diretto tecnico Ing. Valerio BAJETTI)</small>		RESPONSABILE DEL PROCEDIMENTO <small>Ing. Alessandro MICHELI</small>	
			
		PROTOCOLLO	DATA
N. ELABORATO:		B - GEOLOGIA GEOTECNICA E SISMICA	
B012		B0 - INQUADRAMENTO GEOLOGICO E IDROGEOLOGICO	
CARTOGRAFIA DA INVENTARIO DEI FENOMENI FRANOSI IN ITALIA (IFFI)			
CODICE PROGETTO		NOME FILE	
PROGETTO		B012-T00GE00GEOCT03_A.dwg	
PG0374D2201		REVISIONE SCALA:	
CODICE ELAB: T00GE00GEOCT03		A 1:5.000	
D			
C			
B			
A	PRIMA EMISSIONE	SETTEMBRE 2023	GEOL. CLAUDIO CRICCHI ING. GIANCARLO TANZI ING. VALERIO BAJETTI
REV.	DESCRIZIONE	DATA	REDATTO VERIFICATO APPROVATO