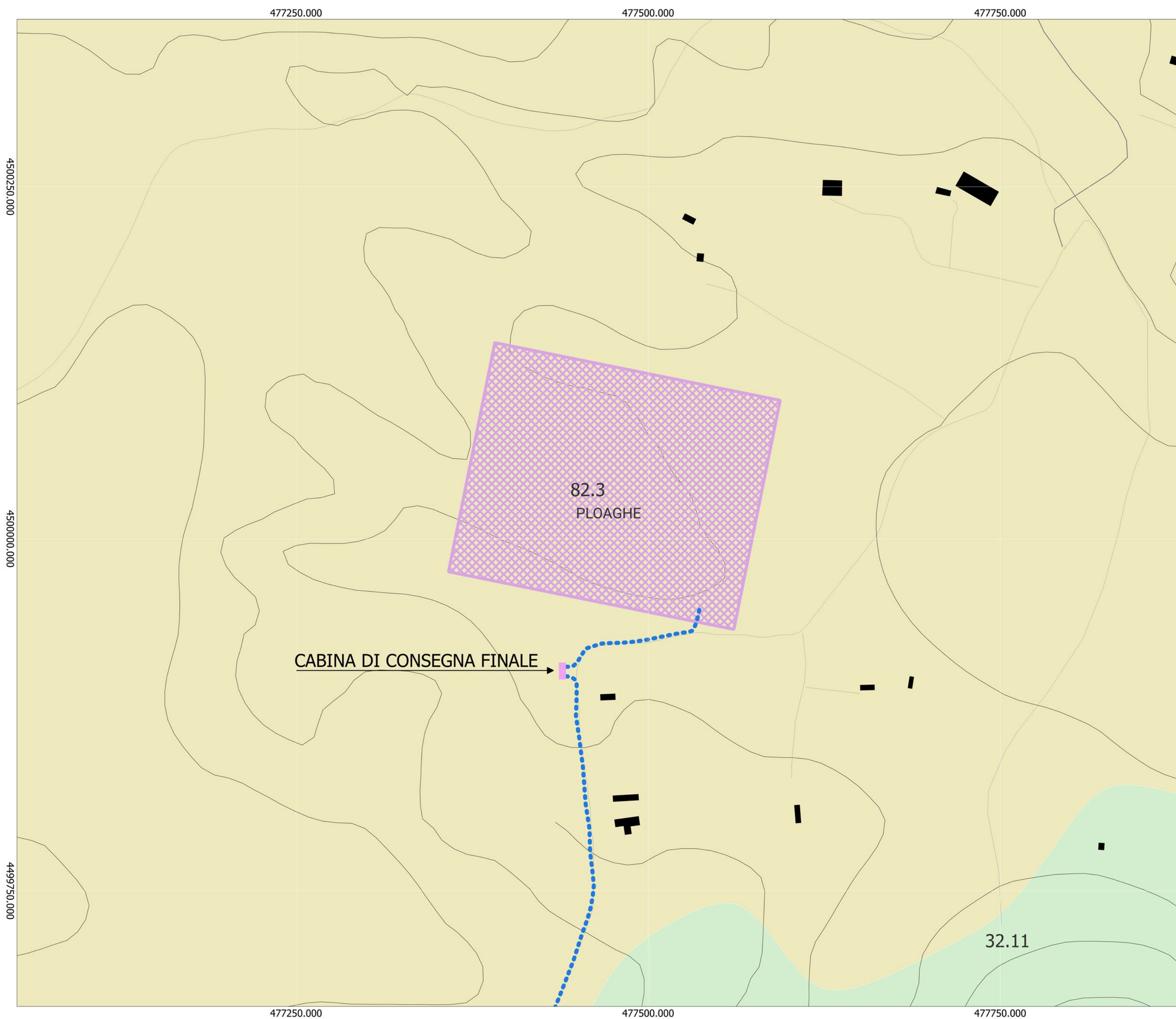
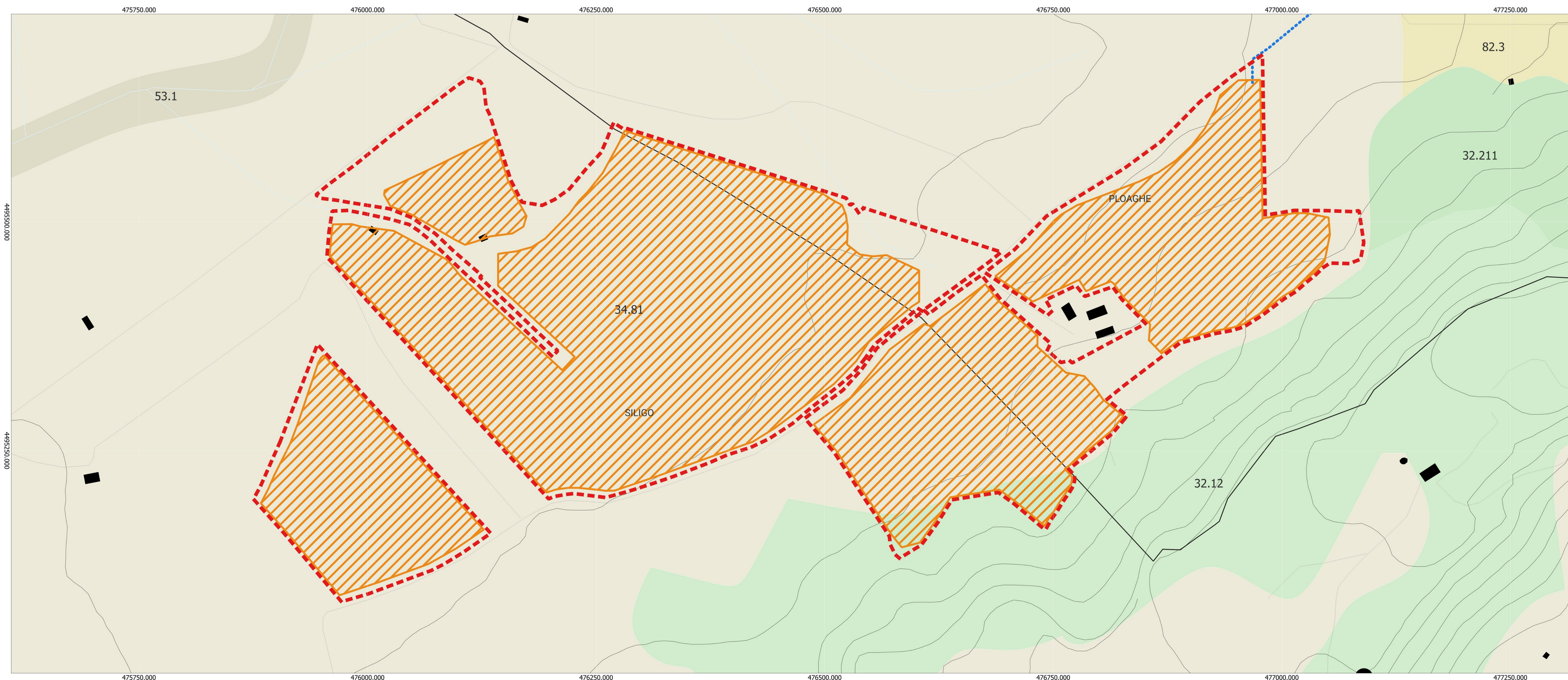


Scala 1:15.000 EPSG: 32632



Scala 1:2.000 EPSG: 32632

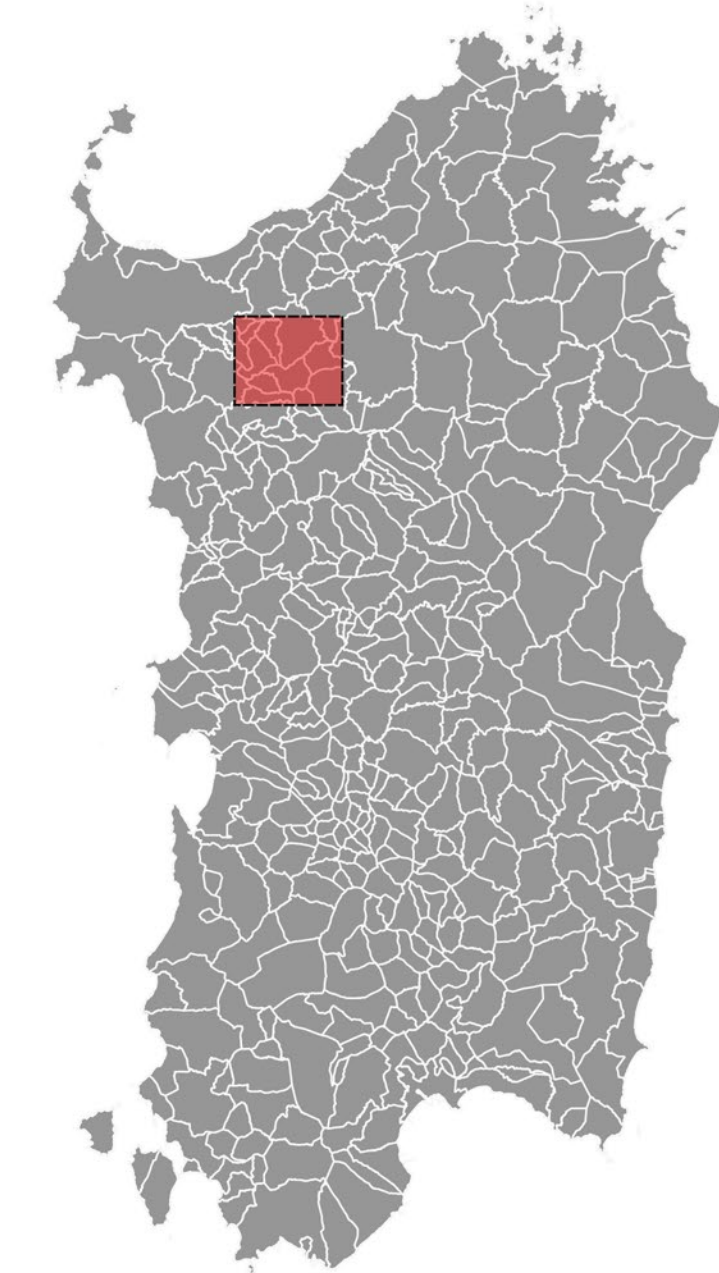


Scala 1:2.000 EPSG: 32632



PLOAGHE

- ▬ Area_progetto_Ploaghe
 - ▬ Area_impianto_Ploaghe
 - ▬ Cabina_consegna_finale
 - ▬ Cavidotto_6,2km
 - ▬ Satellite_36kV_Codrongianos
- Carta Tecnica Regionale - Base
- Comune
 - Edificio ingombro al suolo
 - Elemento stradale
 - Elemento viabilità mista secondaria
 - Elemento idrico
 - Curve di livello



Carta Natura

Carta degli Habitat

- ▬ 32.11 - Matorral di querce sempreverdi
- ▬ 32.12 - Matorral ad olivastro e lentisco
- ▬ 32.211 - Macchia bassa a olivastro e lentisco
- ▬ 32.4 - Garighe e macchie mesomediterranee calcicole
- ▬ 34.5 - Prati aridi mediterranei
- ▬ 34.81 - Prati mediterranei subnitrifili
- ▬ 41.72 - Querceti a roverella
- ▬ 45.1 - Formazione a olivastro e carrubo
- ▬ 45.21 - Sugherete tirreniche
- ▬ 53.1 - Vegetazione dei canneti e di specie simili
- ▬ 82.3 - Colture di tipo estensivo e sistemi agricoli complessi
- ▬ 83.11 - Oliveti
- ▬ 83.15 - Frutteti
- ▬ 83.21 - Vigneti
- ▬ 84.6 - Pascolo alberato in Sardegna (Dehesa)
- ▬ 86.1 - Città, centri abitati
- ▬ 86.3 - Siti industriali attivi

REGIONE SARDEGNA
Provincia di Sassari
SILIGO | PLOAGHE

Realizzazione di un Parco Agrivoltaiico Avanzato di potenza nominale pari a 24 MWp denominato "PLOAGHE" sito nei Comuni di Siligo e Ploaghe (SS)

Località "C.da Tanca Pischinosa"

OGGETTO: PROGETTO DEFINITIVO		PL0AGHE-IAT19-R1
ELABORATO: CARTA DEGLI HABITAT		CODICE ELABORATO:
Data	Revisione	Descrizione
Settembre 2022	00	Emissione per procedura di VIA
Agosto 2023	01	Integrazione documentale
Elaborazione: Dott.ssa Italia CASTAGNETTI		Approvazione: Enerland Italia
Dott.ssa Italia CASTAGNETTI		Enerland Italia

TEAM

Ing. Annarita PALMISANO
Ing. Giovanni CATERINO
Dott. Claudio BERTOLLO
Dott. Giuseppe CASARETTI
Dott.ssa Italia CASTAGNETTI
Dott. Giovanni CASARETTI
Dott. Lorenzo TREBBI
Dott. Lorenzo GIORELLANO

PROGETTO

IMPIANTO AGRIVOLTAICO AVANZATO PLOAGHE

TIMBRO E FIRMA DEL PROFESSIONISTA INCARICATO

Ing. Annarita PALMISANO

PROPRIETA'

Energia Pulita Italiana 7 s.r.l.

REFERENTE

Diego Gonzalez Coceres

COORDINAMENTO:

ENERLANDITALIA

DATA: 15/08/2023

FORMATO: A0