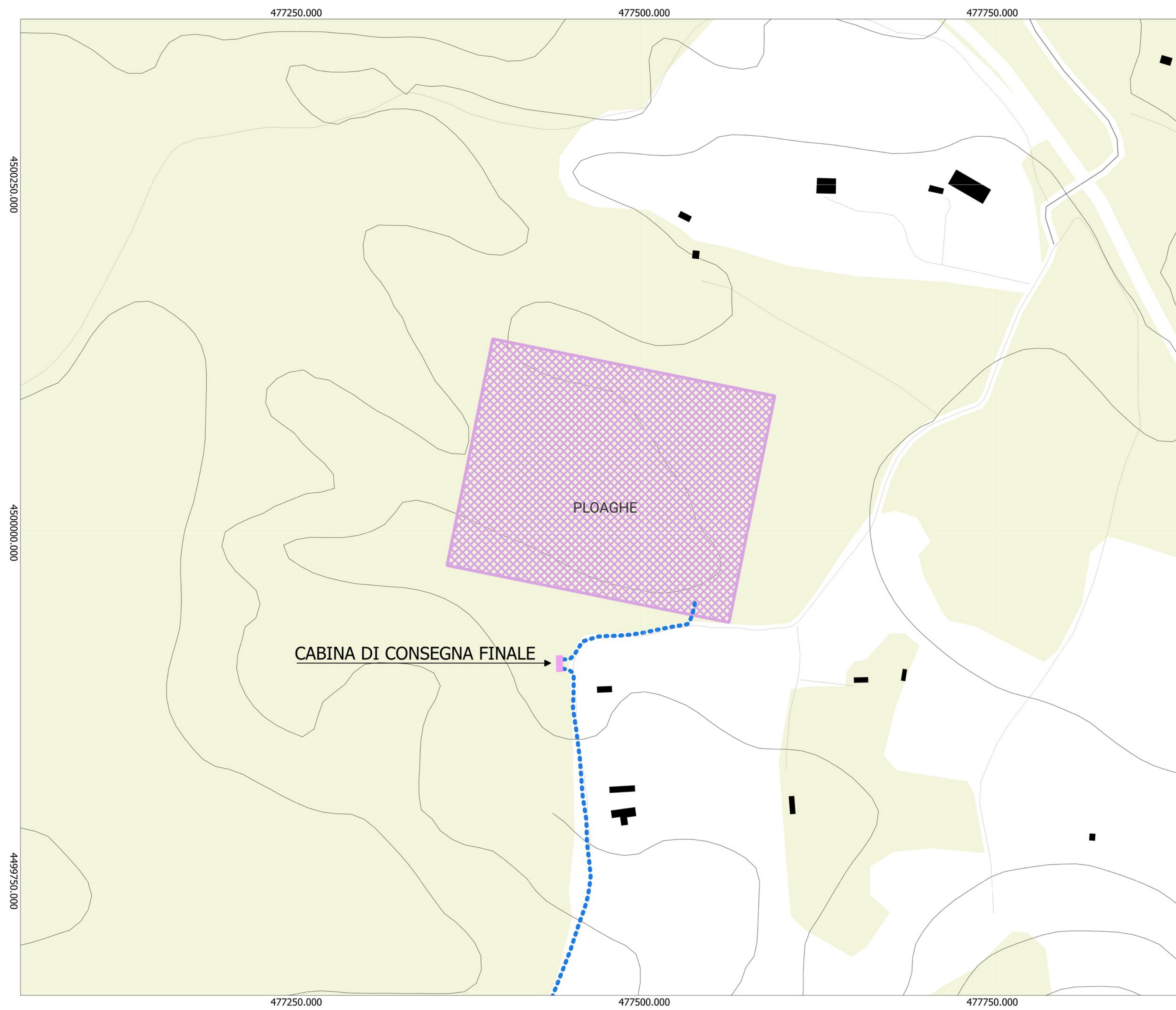
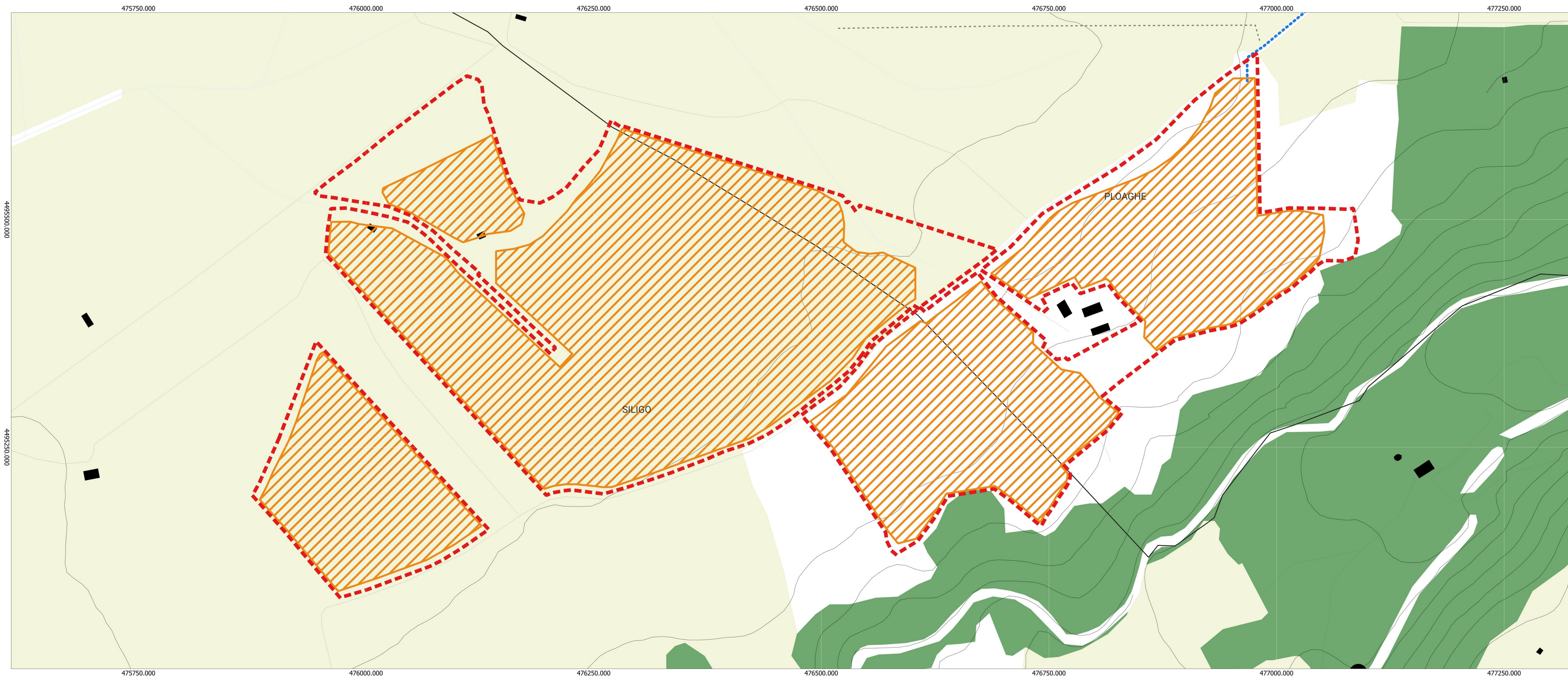
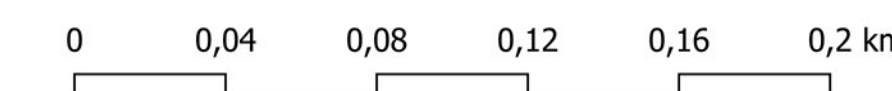


Scala 1:15.000 EPSG: 32632



Scala 1:2.000 EPSG: 32632



Scala 1:2.000 EPSG: 32632



PLOAGHE

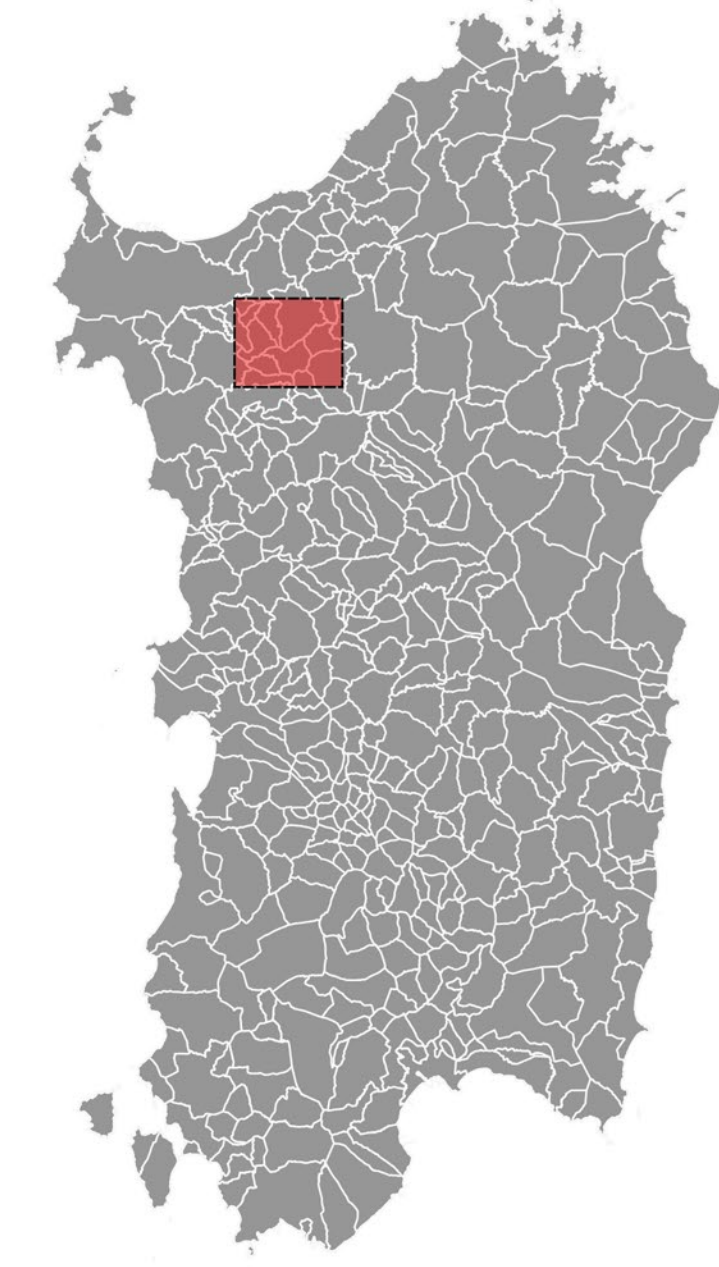
- Area_progetto_Ploaghe
- Area_impianto_Ploaghe
- Cabina_consegna_finale
- Cavidotto_6,2km
- Satellite_36kV_Codrongianos

Carta Tecnica Regionale

- Comune
- Edificio ingombro al suolo
- Elemento stradale
- Elemento viabilità mista secondaria
- Elemento idrico
- Curve di livello

Carta della vegetazione

- 06_Filare alberi
- 06_Formazioni particolari
- 06_Colture agricole
- 06_Bosco
- 06_Pascoli e incolti



REGIONE SARDEGNA

Provincia di Sassari
SILIGO | PLOAGHE

Realizzazione di un Parco Agrivoltaico Avanzato di potenza nominale pari a 24 MWp denominato "PLOAGHE" sito nei Comuni di Siligo e Ploaghe (SS)
Località "C.da Tanca Pischinosa"

OGGETTO:	PROGETTO DEFINITIVO	PLOAGHE-IAT20-R1
ELABORATO:	CARTA DELLA VEGETAZIONE	

Data	Revisione	Descrizione	Elaborazione	Approvazione
Settembre 2022	00	Emissione per procedura di VIA	Dott.ssa Italia CASTAGNETTI	Enerland Italia
Agosto 2023	01	Integrazione documentale	Dott.ssa Italia CASTAGNETTI	Enerland Italia

TEAM:	PROGETTO:
Ing. Annarita PALMISANO Ing. Giovanni CATERINO Dott. Claudio BERTOLLO Dott. Giuseppe CASARETO Dott.ssa Italia CASTAGNETTI Dott. Giovanni CARBONE Dott. Lorenzo FERRI Dott. Lorenzo GIORELLANO	 IMPIANTO AGRIVOLTAICO AVANZATO PLOAGHE

TIPOLOGIA E FIRMA DEL PROFESSIONISTA INCARICATO:	PRODOTTORE:	SEDE LEGALE:
Ing. Annarita PALMISANO	Energia Pulita Italiana 7 s.r.l.	Via del Riforma, 3 40122 - Bologna (BO)
	REFERENTE:	
	Diego Gonzalez Caceres	

COORDINAMENTO:	DATA:	FORMATO:
ENERLANDITALIA	15/08/2023	A0