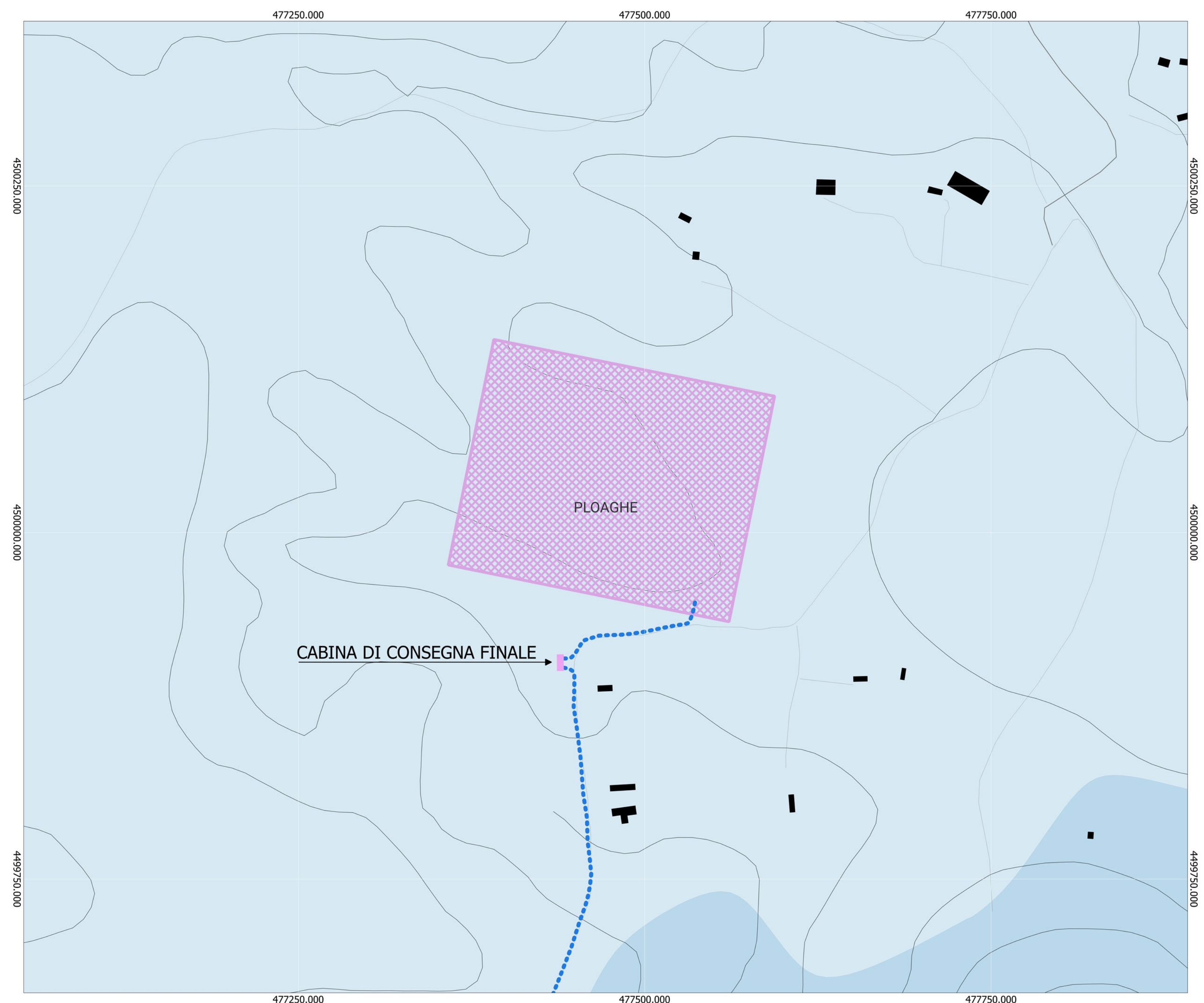
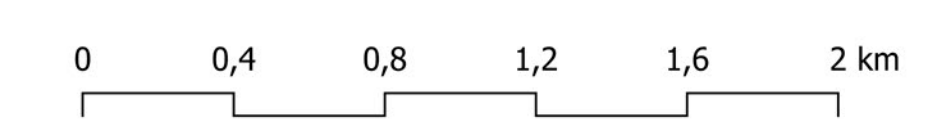
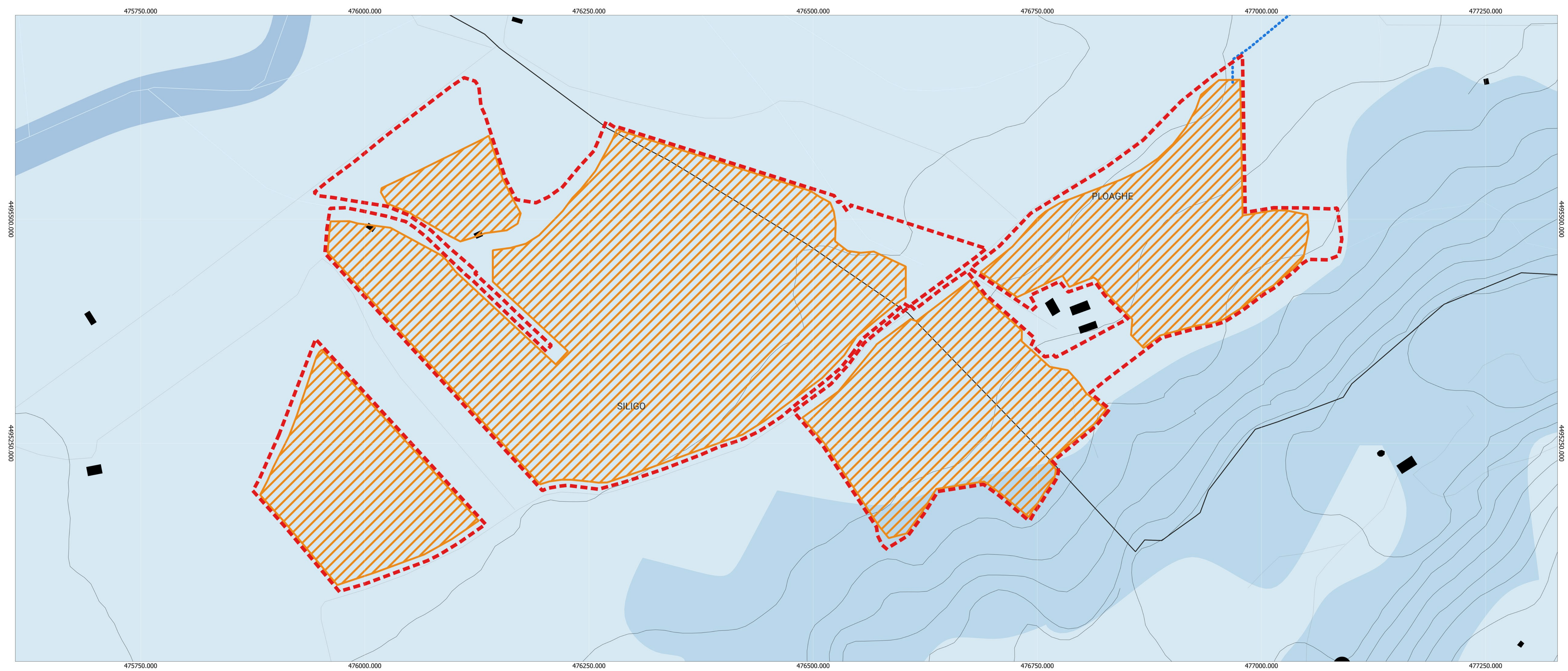
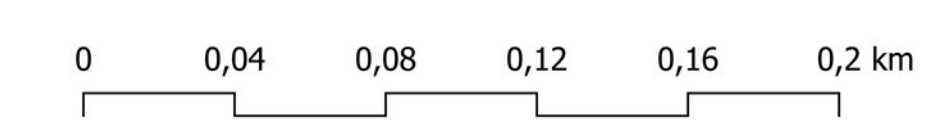


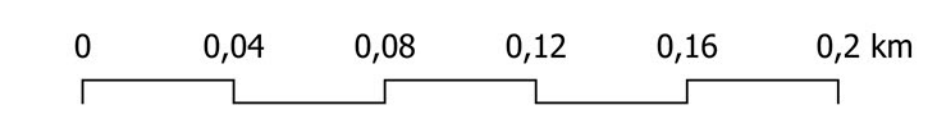
Scala 1:15.000 EPSG: 32632



Scala 1:2.000 EPSG: 32632



Scala 1:2.000 EPSG: 32632



PLOAGHE

- Area_progetto_Ploaghe
- Area_impianto_Ploaghe
- Cabina_consegna_finale
- Cavidotto_6,2km
- Satellite_36kV_Codrongianos

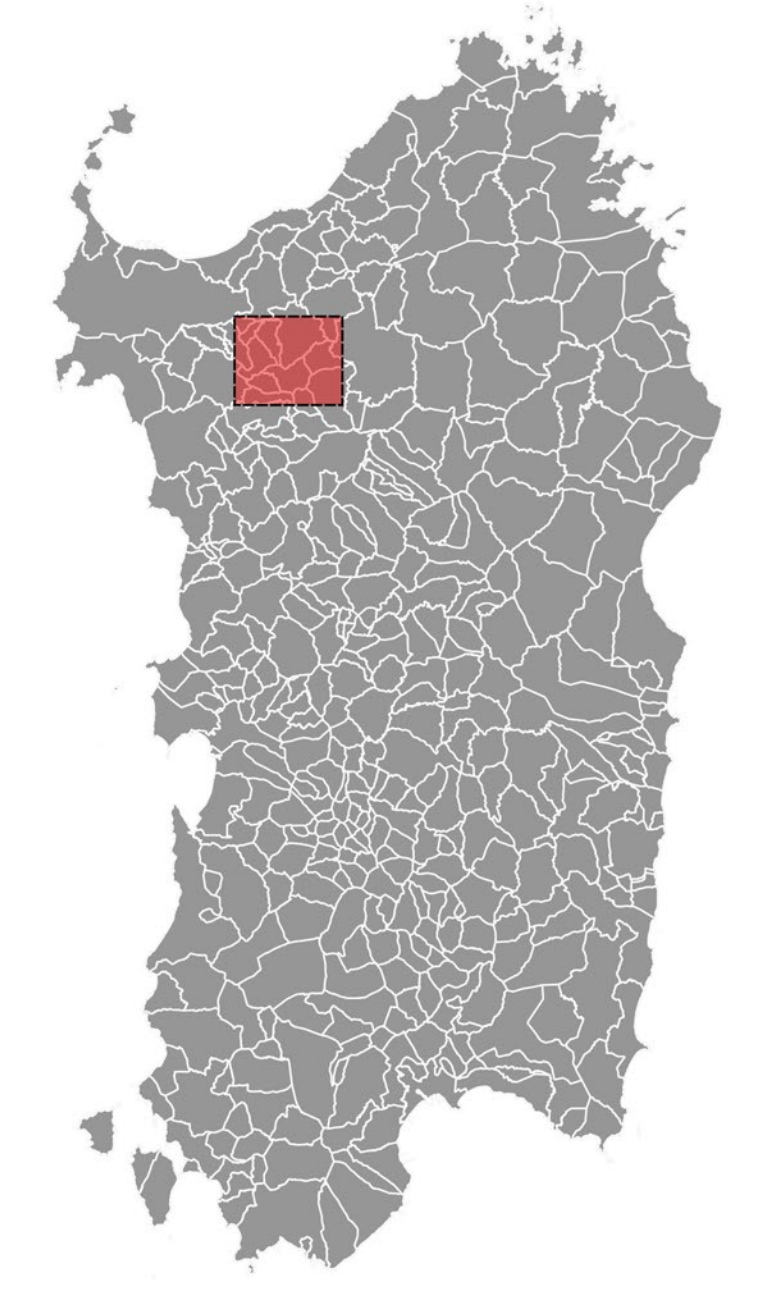
Carta Tecnica Regionale - Base

- Comune
- Edificio ingombro al suolo
- Elemento stradale
- Elemento viabilità mista secondaria
- Elemento idrico
- Curve di livello

Carta Natura

Carta della sensibilità ecologica

- Molto alta
- Alta
- Media
- Bassa
- Molto bassa



REGIONE SARDEGNA
 Provincia di Sassari
 SILIGO | PLOAGHE

Realizzazione di un Parco Agrivoltaico Avanzato di potenza nominale pari a 24 MWp denominato "PLOAGHE" sito nei Comuni di Siligo e Ploaghe (SS)
 Località "C.da Tanca Pischinosa"

OGGETTO: PROGETTO DEFINITIVO		PL0AGHE-IAT21-R1
ELABORATO: CARTA DELLA SENSIBILITA' ECOLOGICA		
Data	Revisione	Descrizione
Settembre 2022	00	Emissione per procedura di VIA
Agosto 2023	01	Integrazione documentale
Elaborazione		Approvazione
Dott.ssa Italia CASTAGNETTI		Enerland Italia
Dott.ssa Italia CASTAGNETTI		Enerland Italia

TEAM

Ing. Annarita PALMISANO
 Ing. Giovanni CATERINO
 Dott. Claudio BERTOLLO
 Dott. Giuseppe CASARETO
 Dott.ssa Italia CASTAGNETTI
 Dott. Giovanni CASARETO
 Dott. Lorenzo TREBBI
 Dott. Lorenzo GIORELLANO

IMPIANTO AGRIVOLTAICO AVANZATO PLOAGHE

TIMBRO E FIRMA DEL PROFESSIONISTA INCARICATO Ing. Annarita PALMISANO		PROGETTO: Enerland Italia 7 s.r.l.
REFERENTE: Diego Gonzalez Coceres		SEDE LEGALE: Via del Riforma, 3 40122 - Bologna (BO)
COORDINAMENTO: ENERLANDITALIA		REFERENTE: Diego Gonzalez Coceres
DATA: 15/08/2023		DATA: 15/08/2023
SCALA:	FORMATO:	A0