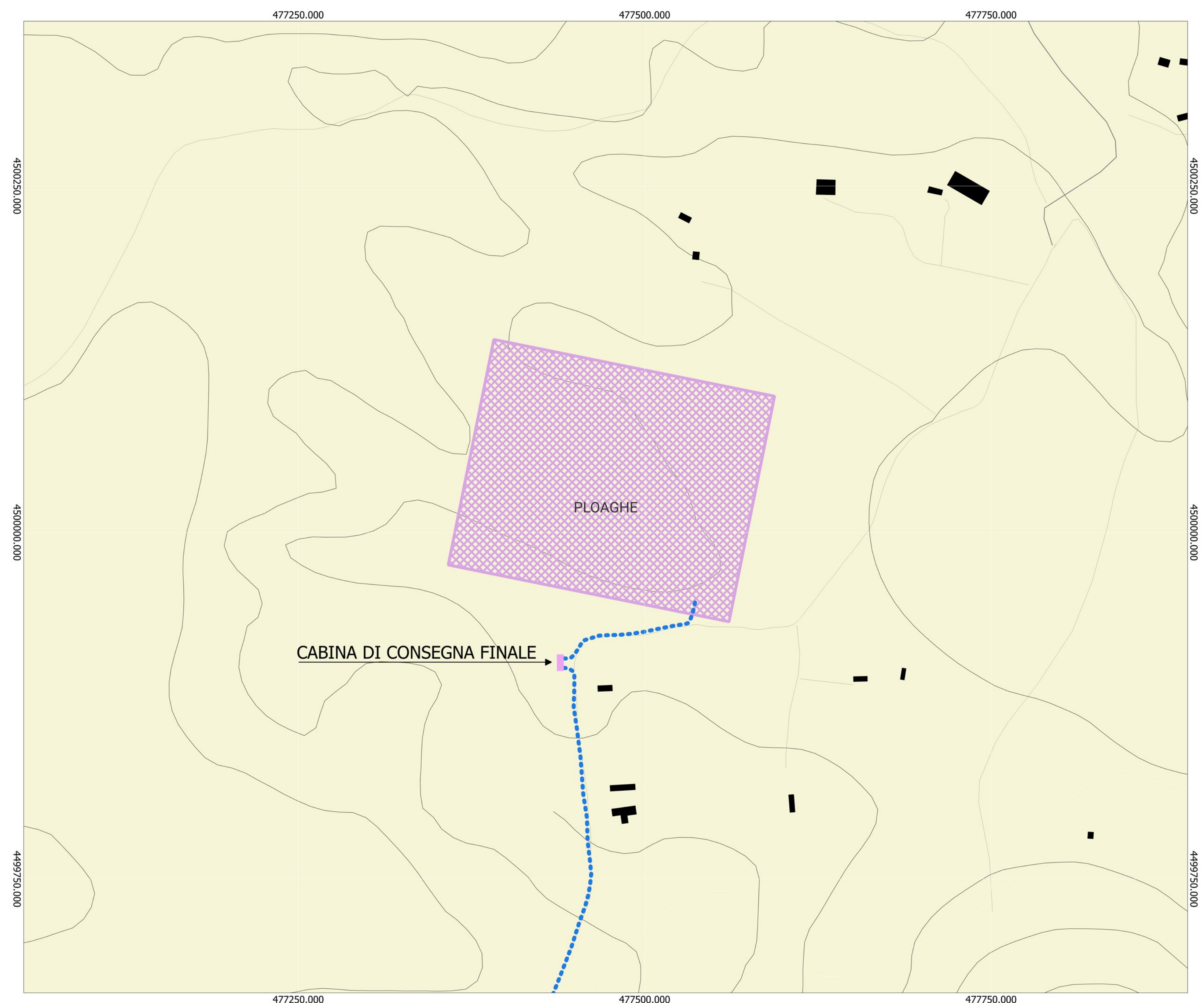
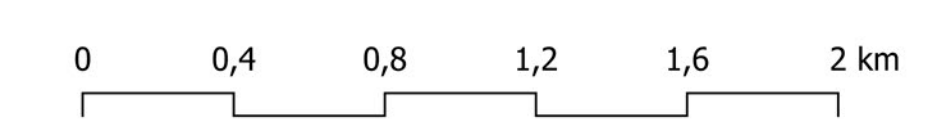
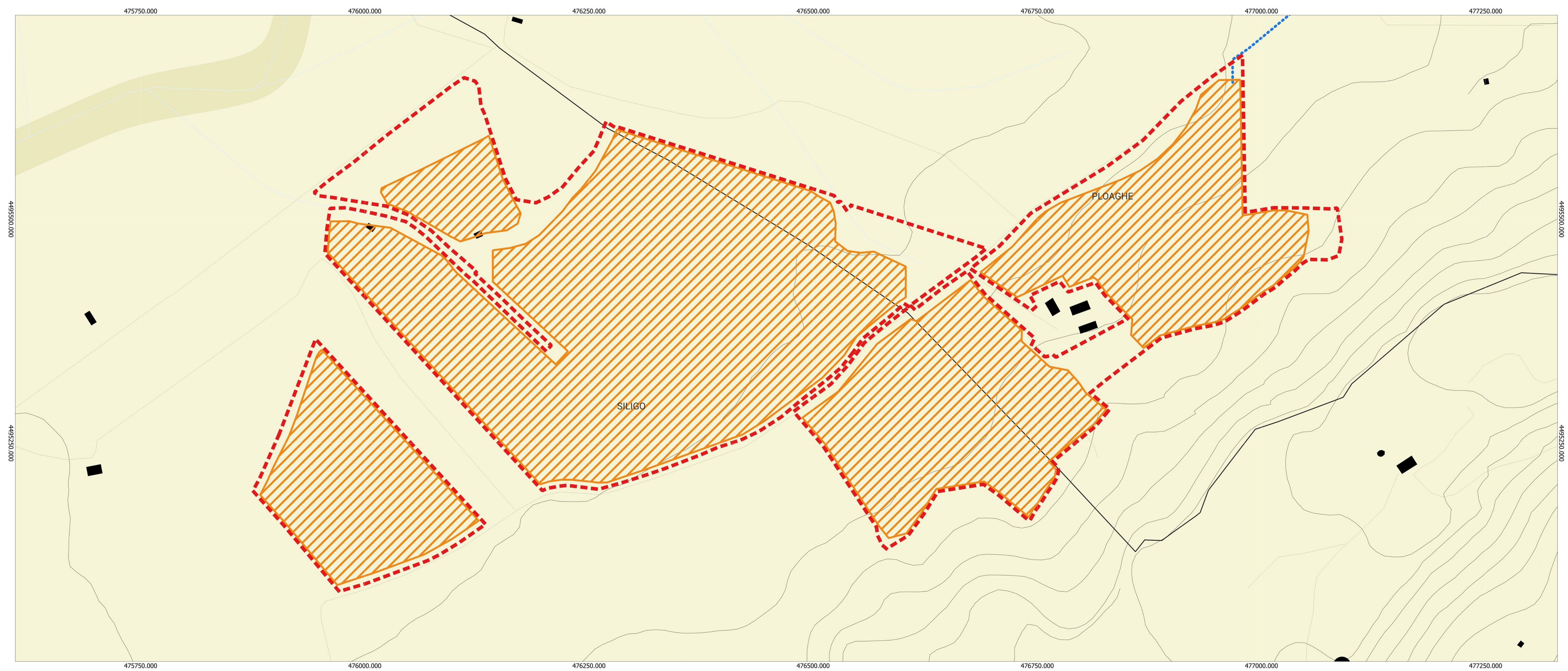
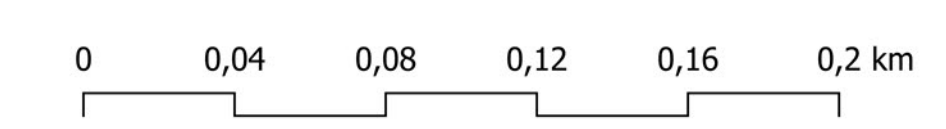


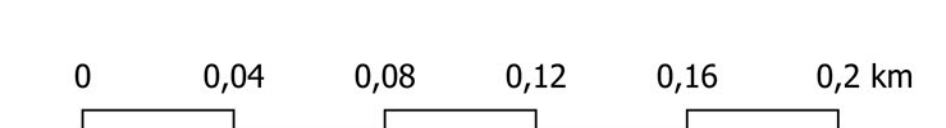
Scala 1:15.000 EPSG: 32632



Scala 1:2.000 EPSG: 32632



Scala 1:2.000 EPSG: 32632



PLOAGHE

- Area_progetto_Ploaghe
- Area_impianto_Ploaghe
- Cabina_consegna_finale
- Cavidotto_6,2km
- Satellite_36kV_Codrorgianos

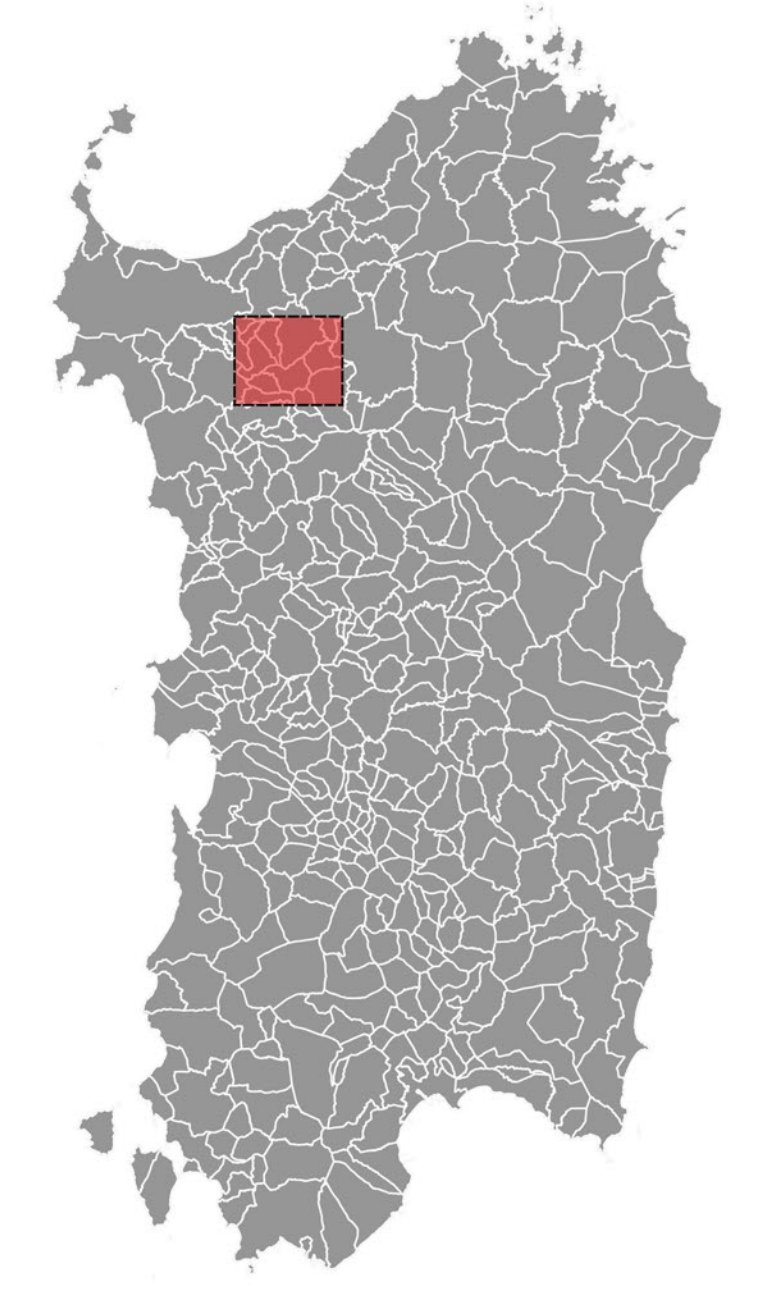
Carta Tecnica Regionale - Base

- Comune
- Edificio ingombro al suolo
- Elemento stradale
- Elemento viabilità mista secondaria
- Elemento idrico
- Curve di livello

Carta Natura

Carta della fragilità ambientale

- Alta
- Media
- Bassa
- Molto bassa



REGIONE SARDEGNA
Provincia di Sassari
SILIGO | PLOAGHE

Realizzazione di un Parco Agrivoltaico Avanzato di potenza nominale pari a 24 MWp denominato "PLOAGHE" sito nei Comuni di Siligo e Ploaghe (SS)
Località "C.da Tanca Pischinosa"

OGGETTO: PROGETTO DEFINITIVO		CODICE ELABORATO: PLOAGHE-IAT23-R1		
ELABORATO: CARTA DELLA FRAGILITA' AMBIENTALE				
Data	Revisione	Descrizione	Elaborazione	Approvazione
Settembre 2022	00	Emissione per procedura di VIA	Dott.ssa Iaria CASTAGNETTI	Enerland Italia
Agosto 2023	01	Integrazione documentale	Dott.ssa Iaria CASTAGNETTI	Enerland Italia

TEAM: Ing. Annarita PALMISANO Ing. Giovanni CATERINO Dott. Claudio BERTOLLO Dott. Giuseppe CASARETO Dott.ssa Iaria CASTAGNETTI Dott.ssa Iaria CASTAGNETTI Dott. Giovanni CASARETO Dott. Lorenzo FERRI Dott. Lorenzo GIORELLANO	 IMPIANTO AGRIVOLTAICO AVANZATO PLOAGHE
TIMBRO E FIRMA DEL PROFESSIONISTA INCARICATO: Ing. Annarita PALMISANO	PROPRIORE: Enerland Italia 7 s.r.l. Via del Ronchi, 3 40122 - Bologna (BO)
COORDINAMENTO: ENERLANDITALIA	REFERENTE: Diego Gonzalez Coceres DATA: 15/08/2023 SCALA: _____ FORMATO: A0